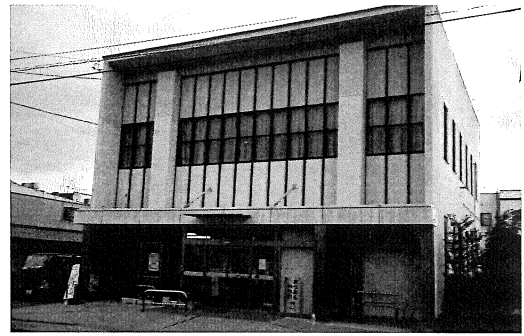


公共施設現況調書 目次

	施 設 名	ページ	
商工施設	まちづくり会館	160	
	勤労者福祉センター	161	
	明科産業会館	162	
職業相談施設	地域職業相談室	163	
観光施設	天蚕センター	164	
	自然体験交流センター	165	
	須砂渡憩いの森オートキャンプ場	166	
	安曇野ガラス工房	167	
	安曇野第2ガラス工房	168	
	須砂渡キャンプ場	169	
	かじかの里公園	170	
	宿泊施設	ビレッジ安曇野	171
しゃくなげ荘		172	
有明荘		173	
大天荘		174	
ファインビュー室山		175	
蝶ヶ岳温泉ほりで一ゆ～四季の郷		176	
コテージ四季の郷		177	
安曇野市堀金観光宿泊施設啼鳥山荘		178	
長峰山森林体験交流センター		179	
保養センター長峰荘		180	
その他の観光施設		冷沢小屋	181
		常念いこいの広場	182
	三股小屋（更衣室）	183	
	道の駅情報交流室・公衆便所	184	

安曇野市公共施設現況調査書



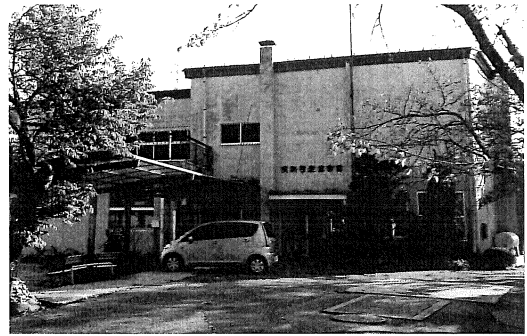
施設番号	183711				所在地	安曇野市豊科4715-1					
所管部	商工観光部				施設概要	安曇野市まちづくり会館1棟、駐車場約15台					
所管課	商工労政課				敷地面積 (㎡)	771.21		内借地面積 (㎡)	193.00		
財産区分	行政財産				建物構造 (主たる建物)	RC造		階層数 (主たる建物)	3		
運営形態	直営				延床面積 (㎡)	433.04					
施設名	安曇野市まちづくり会館				市職員の配置(人)	正規	0.16	非常勤等	0.00	貸室・貸館の有無	あり
根拠条例	安曇野市まちづくり会館条例				休館日	12/29～1/3		開館時間	9:00～21:00		
設置目的	商業、商店街の総合的な振興を図る。				使用料金の体系	貸室の種類及利用時間により、150円/時間～3,270円/時間					
主な事業	商店街振興にかかわるイベント等を中心とした、各種市民活動への貸館事業				耐震補強履歴	なし		複合施設の有無	なし		
主な利用対象者	商店街振興にかかわる活動を行う者、およびその他の一般的な活動を行う者				大規模改修履歴	H14年 屋根等改修工事 H16年 1階ホール、玄関、トイレ等改修		改修計画 (5年以内)	なし		
建築年 (最も古い建物)	西暦	1961		経過年数	51		指定管理者制度による管理の場合のみ	指定管理者名		—	
	昭和・平成	S36					補助制度活用有無	なし	補助制度の名称	なし	
市内の類似施設	市:	なし		国/県:	なし		民間:	なし			
市の管理運営経費(千円)											
歳入					歳出						
項目	H21	H22	H23	21-23平均	項目	H21	H22	H23	21-23平均		
①国・県支出金	0	0	0	0	①人件費等	1,288	1,272	1,265	1,275		
②使用料等	206	257	277	247	②借地料	276	276	276	276		
③その他	4	2	2	3	③指定管理料	0	0	0	0		
					④光熱水費	536	612	526	558		
					⑤修繕費	0	0	0	0		
					⑥工事費	0	0	0	0		
					⑦委託料	2,468	2,475	2,491	2,478		
					⑧その他	324	499	406	410		
合計	210	259	279	249	合計(A)	4,892	5,134	4,964	4,997		
備考											
施設利用状況											
H21			H22			H23			H21-23平均		
施設稼働率 (%)	利用者数		施設稼働率 (%)	利用者数		施設稼働率 (%)	利用者数		施設稼働率 (%)	利用者数	
	年間	1日当り		年間	1日当り		年間	1日当り		年間	1日当り
74.37%	5,588	15.57	79.94%	6,992	19.48	80.83%	6,772	18.81	78.38%	6,451	17.95
施設の設置目的達成度を表す指標											
指標名	指標値の計算式					単位	H21	H22	H23	21-23平均	
貸館稼働率	年間利用単位総数/年間利用可能単位総数					%	4.92	5.44	5.72	5	
コスト状況											
項目						H21	H22	H23	H21-23平均		
利用者一人あたりコスト(千円/人・日)						0.88	0.73	0.73	0.78		

安曇野市公共施設現況調査



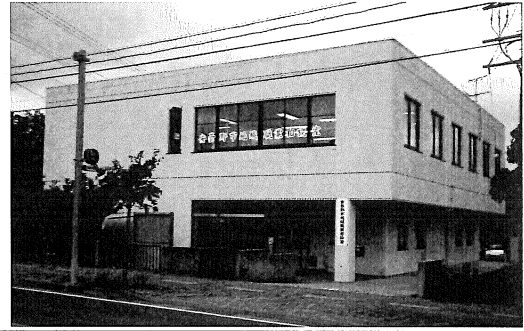
施設番号	183712										
所管部	商工観光部										
所管課	商工労政課										
財産区分	行政財産										
運営形態	指定管理者制度										
施設名	安曇野市穂高勤労者福祉センター				所在地	安曇野市穂高5585-1					
根拠条例	安曇野市勤労者福祉センター条例										
設置目的	勤労者の福祉の増進に寄与すること										
主な事業	労働者の福利厚生、またはその他一般的な活動のための貸館事業										
主な利用対象者	勤労者、およびその他一般的な活動を行う者				施設概要	安曇野市穂高勤労者福祉センター1棟、駐車場約500㎡					
建築年 (最も古い建物)	西暦	1965	経過年数	47	敷地面積 (㎡)	2,049.34	内借地面積 (㎡)	0.00			
	昭和・平成	S40									
延床面積 (㎡)	389.97				建物構造 (主たる建物)	RC造		階層数 (主たる建物)	2		
休館日	毎月第3月曜日 12/29~1/3	開館時間	8:30~21:00		市職員の 配置(人)	正規	0.14	非常 勤等	0.00	貸室・貸館 の有無	あり
使用料金の 体系	大会議室:5時間以内…1,300円、8時間以内…2,080円、8時間超…2,600円 他小部屋:5時間以内…520円、8時間以内…780円、8時間超…1,300円(全館同時利用は2割引き)										
耐震補強 履歴	なし	複合施設 の有無	なし	複合施設の場合、 ほかの施設名	-						
大規模改 修履歴	なし				改修計画 (5年以内)	なし					
指定管理者制度による管理 の場合のみ	指定管理 者名	安曇野市穂高勤労者福祉 センター管理委員会			指定期間	H21年4月1日~H26年3月31日					
補助制度 活用有無	なし	補助制度 の名称	なし				補助率 (%)	なし			
市内の 類似施設	市:	なし		国/県:	なし		民間:	なし			
市の管理運営経費(千円)											
歳入					歳出						
項目	H21	H22	H23	21-23平均	項目	H21	H22	H23	21-23平均		
①国・県支出金	0	0	0	0	①人件費等	1,130	1,116	1,110	1,119		
②使用料等	0	0	0	0	②借地利	0	0	0	0		
③その他	0	0	0	0	③指定管理料	736	736	736	736		
					④光熱水費	0	0	0	0		
					⑤修繕費	0	0	0	0		
					⑥工事費	0	0	0	0		
					⑦委託料	0	0	0	0		
					⑧その他	0	300	39	113		
合計	0	0	0	0	合計(A)	1,866	2,152	1,885	1,968		
備考											
指定管理者の管理運営経費(千円)											
収入					支出						
項目	H21	H22	H23	21-23平均	項目	H21	H22	H23	21-23平均		
①指定管理料	736	736	736	736	①人件費	975	940	940	952		
②利用料	942	950	887	926	②修繕費	10	56	51	39		
③その他	11	11	11	11	③水道光熱費	160	151	170	160		
					④業務委託費	21	23	23	22		
					⑤品物の購入費	125	76	151	117		
					⑥市への納付金	0	0	0	0		
					⑦その他	424	409	341	391		
合計	1,689	1,697	1,634	1,673	合計(B)	1,715	1,655	1,676	1,682		
備考											
施設利用状況											
H21		H22			H23			H21-23平均			
施設稼働率 (%)	利用者数		施設稼働率 (%)	利用者数		施設稼働率 (%)	利用者数		施設稼働率 (%)	利用者数	
	年間	1日当り		年間	1日当り		年間	1日当り		年間	1日当り
91.07%	不明	0.00	91.07%	6,143	17.70	90.23%	5,681	16.32	90.79%	5,912	17.01
施設の設置目的達成度を表す指標											
指標名	指標値の計算式				単位	H21	H22	H23	21-23平均		
貸し部屋稼働率	利用件数/(開館日数×部屋数=2,160)				%	34.00	33.00	33.00	33.33		
コスト状況											
項目	H21	H22	H23	H22-23平均							
利用者一人あたりコスト(千円/人・日)	-	0.50	0.50	0.50							

安曇野市公共施設現況調書



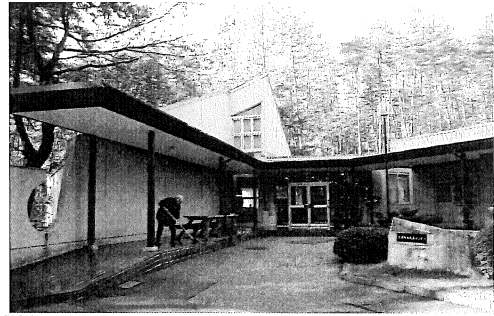
施設番号	183713													
所管部	明科総合支所													
所管課	地域支援課													
財産区分	行政財産													
運営形態	直営													
施設名	安曇野市明科産業会館						所在地	安曇野市明科中川手6812-38						
設置目的	農村青年研修所及び商工会館として建設													
主な事業	1階：明科商工会事務局・ライオンズクラブ事務局・安曇野市文書書庫 階：明科商工会											2		
主な利用対象者	明科商工会・ライオンズクラブ・地区住民・市職員						施設概要	農村青年研修と商工会館						
建築年 (最も古い建物)	西暦	1972	経過年数	40	敷地面積 (㎡)	838.00	内借地面積 (㎡)	0.00						
	昭和・平成	S47												
延床面積 (㎡)	626.82				建物構造 (主たる建物)	木造		階層数 (主たる建物)	2					
休館日	なし		開館時間	9:00~22:00		市職員の 配置(人)	正規	0.01	非常 勤等	0.01	貸室・貸館 の有無	あり		
使用料金の 体系	安曇野市明科産業会館使用料徴収条例により午前・午後・夜間・全日の区分による徴収													
耐震補強 履歴	なし		複合施設 の有無	なし		複合施設の場合、 ほかの施設名	-							
大規模改 修履歴	なし				改修計画 (5年以内)	なし								
指定管理者制度による管理 の場合のみ	指定管理 者名		-		指定期間	-								
補助制度 活用有無	なし	補助制度 の名称	-						補助率 (%)	-				
市内の 類似施設	市:	なし			国/県:	なし			民間:	なし				
市の管理運営経費(千円)														
歳入					歳出									
項目	H21	H22	H23	21-23平均	項目	H21	H22	H23	21-23平均	項目	H21	H22	H23	21-23平均
①国・県支出金	0	0	0	0	①人件費等	10,039	10,038	10,038	10,038	②借地料	0	0	0	0
②使用料等	110	107	106	108	③指定管理料	0	0	0	0	④光熱水費	377	448	416	414
③その他	0	0	0	0	⑤修繕費	0	0	0	0	⑥工事費	0	0	0	0
					⑦委託料	312	312	312	312	⑧その他	4	4	4	4
合計	110	107	106	108	合計(A)	10,732	10,802	10,770	10,768					
備考														
施設利用状況														
H21			H22			H23			H21-23平均					
施設稼働率 (%)	利用者数		施設稼働率 (%)	利用者数		施設稼働率 (%)	利用者数		施設稼働率 (%)	利用者数		施設稼働率 (%)	利用者数	
	年間	1日当り		年間	1日当り		年間	1日当り		年間	1日当り		年間	1日当り
32.33%	2,800	7.67	24.93%	2,752	7.54	21.64%	2,888	7.91	26.30%	2,813	7.71			
施設の設置目的達成度を表す指標														
指標名	指標値の計算式					単位	H21	H22	H23	21-23平均				
利用者数						人	2,800	2,752	2,888	2,813				
コスト状況														
項目	H21	H22	H23	H21-23平均										
利用者一人あたりコスト(千円/人・日)	3.83	3.93	3.73	3.83										

安曇野市公共施設現況調査書



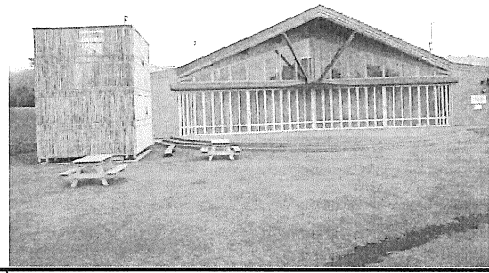
施設番号	183811													
所管部	商工観光部													
所管課	商工労政課													
財産区分	行政財産													
運営形態	直営													
施設名	安曇野市地域職業相談室						所在地	安曇野市豊科5712-1						
根拠条例	職業安定法施行規則第6条第1項第4号													
設置目的	職業紹介や各種就職・労働相談を行うことにより、市内求職者の求職活動を支援し雇用の安定を図る。													
主な事業	職業紹介業務、就職・労働相談業務													
主な利用対象者	求職者						施設概要	職業相談室1棟、駐車場5台、物置1棟、駐輪場1棟						
建築年 (最も古い建物)	西暦	1986		経過年数	26		敷地面積 (㎡)	713.90		内借地面積 (㎡)	0.00			
	昭和・平成	S 61												
延床面積 (㎡)	539.66						建物構造 (主たる建物)	RC造		階層数 (主たる建物)	2			
休館日	土日、祝日 年末年始		開館時間	8:30~17:15		市職員の 配置(人)	正規	0.16	非常 勤等	1.00	貸室・貸館 の有無	なし		
使用料金の 体系	無料													
耐震補強 履歴	不要		複合施設 の有無	なし		複合施設の場合、 ほかの施設名	—							
大規模改 修履歴	なし						改修計画 (5年以内)	なし						
指定管理者制度による管理 の場合のみ	指定管理 者名		なし		指定期間	なし								
補助制度 活用有無	なし	補助制度 の名称	—						補助率 (%)	—				
市内の 類似施設	市:	なし			国/県:	なし			民間:	なし				
市の管理運営経費(千円)														
歳入					歳出									
項目	H21	H22	H23	21-23平均	項目	H21	H22	H23	21-23平均	項目	H21	H22	H23	21-23平均
①国・県支出金	1,001	1,286	2,266	1,518	①人件費等	1,290	1,273	1,266	1,277	②借地料	0	0	0	0
②使用料等	0	0	0	0	③指定管理料	0	0	0	0	④光熱水費	745	867	651	754
③その他	0	0	0	0	⑤修繕費	0	0	0	0	⑥工事費	0	0	0	0
					⑦委託料	401	1,686	2,724	1,604	⑧その他	1,730	1,513	1,090	1,444
合計	1,001	1,286	2,266	1,518	合計(A)	4,166	5,339	5,731	5,079					
備考	県支出は緊急雇用創出事業補助金 (H21:直接雇用、H22/23:業務委託)													
施設利用状況														
H21			H22			H23			H21-23平均					
施設稼働率 (%)	利用者数		施設稼働率 (%)	利用者数		施設稼働率 (%)	利用者数		施設稼働率 (%)	利用者数		施設稼働率 (%)	利用者数	
	年合計	1日当り		年合計	1日当り		年合計	1日当り		年合計	1日当り		年合計	1日当り
100.00%	33,844	139.85	100.00%	29,000	119.34	100.00%	26,242	107.55	100.00%	29,695	122.25			
施設の設置目的達成度を表す指標														
指標名		指標値の計算式				単位	H21	H22	H23	21-23平均				
職業紹介件数に対する就職率		就職件数/紹介件数				%	14	17	19	16				
コスト状況														
項目						H21	H22	H23	21-23平均					
利用者一人あたりコスト(千円/人・日)						0.12	0.18	0.22	0.18					

安曇野市公共施設現況調査



施設番号	183911										
所管部	商工観光部										
所管課	観光課										
財産区分	行政財産										
運営形態	指定管理者制度										
施設名	安曇野市天蚕センター					所在地	安曇野市穂高有明3618-24				
根拠条例	安曇野市天蚕センター設置条例										
設置目的	天蚕に関する資料、製品、機器等を収集し、広く一般に公開するとともに、天蚕の復興及び保存並びに活用のための必要な措置を講じるため。										
主な事業	天蚕の歴史や生態をビデオ上映・器具資料の展示紹介・手織り実演										
主な利用対象者	来館者・安曇野市天蚕振興会					施設概要	天蚕センター 展示館1棟・作業棟・管理棟・採種施設				
建築年 (最も古い建物)	西暦	1978	経過年数	34	敷地面積 (㎡)	23,525.90	内借地面積 (㎡)	23,526.00			
	昭和	S53									
延床面積 (㎡)	424.84				建物構造 (主たる建物)	RC造		階層数 (主たる建物)	1		
	月曜日・祝祭日の翌日・年末年始		開館時間	4～10月9時～17時 11～3月15時		市職員の配置(人)	正規		0.00	非常勤等	0.00
使用料金の体系	なし										
耐震補強履歴	なし	複合施設の有無	なし	複合施設の場合、ほかの施設名	-						
大規模改修履歴	なし				改修計画(5年以内)	なし					
指定管理者制度による管理の場合のみ	指定管理者名	安曇野市天蚕振興会			指定期間	平成21年4月～平成26年3月					
補助制度活用有無	なし	補助制度の名称	-			補助率(%)	-				
市内の類似施設	市:	なし			国/県:	なし			民間:	なし	
市の管理運営経費(千円)											
歳入					歳出						
項目	H21	H22	H23	21-23平均	項目	H21	H22	H23	21-23平均		
①国・県支出金	0	0	0	0	①人件費等	648	640	636	642		
②使用料等	0	0	0	0	②借地利	234	234	24	164		
③その他	0	0	0	0	③指定管理料	2,700	2,700	2,700	2,700		
					④光熱水費	0	0	0	0		
					⑤修繕費	0	0	0	0		
					⑥工事費	0	0	0	0		
					⑦委託料	0	0	0	0		
					⑧その他	0	0	0	0		
合計	0	0	0	0	合計(A)	3,582	3,574	3,360	3,506		
備考											
指定管理者の管理運営経費(千円)											
収入					支出						
項目	H21	H22	H23	21-23平均	項目	H21	H22	H23	21-23平均		
①指定管理料	2,700	2,700	2,700	2,700	①人件費	1,748	1,748	1,748	1,748		
②利用料	0	0	0	0	②修繕費	66	54	283	134		
③その他	11,410	12,670	8,772	10,951	③水道光熱費	408	357	600	455		
					④業務委託費	2,366	2,693	1,029	2,029		
					⑤品物の購入費	5,350	5,140	3,780	4,757		
					⑥市への納付金	0	0	0	0		
					⑦その他	4,172	5,378	4,032	4,527		
合計	14,110	15,370	11,472	13,651	合計(B)	14,110	15,370	11,472	13,651		
備考											
施設利用状況											
H21		H22			H23			H21-23平均			
施設稼働率(%)	利用者数		施設稼働率(%)	利用者数		施設稼働率(%)	利用者数		施設稼働率(%)	利用者数	
	年合計	1日当り		年合計	1日当り		年合計	1日当り		年合計	1日当り
100.00%	4,246	14.15	100.00%	3,053	10.14	100.00%	4,663	15.60	100.00%	3,987	13.30
施設の設置目的達成度を表す指標											
指標名	指標値の計算式				単位	H21	H22	H23	21-23平均		
年間利用者数(人)					人	4,246	3,053	4,663	3,987		
コスト状況											
項目	H21	H22	H23	H21-23平均							
利用者一人あたりコスト(千円/人・日)	3.53	5.32	2.60	3.82							

安曇野市公共施設現況調査書



施設番号	183912											
所管部	教育委員会											
所管課	社会教育課											
財産区分	行政財産											
運営形態	指定管理者制度											
施設名	安曇野市自然体験交流センター					所在地	安曇野市明科中川手2455番地					
根拠条例	安曇野市自然体験交流センター条例											
設置目的	恵まれた水と緑豊かな自然と触れ合い、地域コミュニティの拠点として活用し、また、住民、観光客等に憩いの場を提供するなどにより、自然体験及び観光振興の情報発信を図るため。											
主な事業	交流センター及び附属設備の維持管理に関する業務											
主な利用対象者	一般市民					施設概要	交流ホール、実習室、学習室、休憩室、管理室、駐車場26台					
建築年 (最も古い建物)	西暦	2004	経過年数	8		敷地面積 (㎡)	5,120.00		内借地面積 (㎡)	0.00		
	昭和・平成	H16										
延床面積 (㎡)	347.00					建物構造 (主たる建物)	木造		階層数 (主たる建物)	1		
休館日	月、12/29～1/3		開館時間	10:00～17:00 (冬期間16:00)		市職員の 配置(人)	正規	0.00	非常 勤等	0.00	貸室・貸館 の有無	あり
	使用料金の体系											
1時間単位または1日単位												
耐震補強 履歴	不要		複合施設 の有無	なし		複合施設の場合、 ほかの施設名	-					
大規模改 修履歴	H24屋外ステージ改修					改修計画 (5年以内)	なし					
指定管理者制度による管理 の場合のみ	指定管理 者名	「せせらぎ」を愛する会			指定期間	H24年度～26年度						
補助制度 活用有無	あり	補助制度 の名称	信州木材利用促進総合対策事業 木造公共施設整備事業					補助率 (%)	50.00			
市内の 類似施設	市:	なし			国/県:	なし		民間:	なし			
市の管理運営経費(千円)												
歳入						歳出						
項目	H21	H22	H23	21-23平均		項目	H21	H22	H23	21-23平均		
①国・県支出金	0	0	0	0		①人件費等	0	0	0	0		
②使用料等	0	0	0	0		②借地料	0	0	0	0		
③その他	0	0	0	0		③指定管理料	3,097	3,097	3,097	3,097		
						④光熱水費	0	0	0	0		
						⑤修繕費	0	0	0	0		
						⑥工事費	330	0	998	443		
						⑦委託料	0	0	0	0		
						⑧その他	0	0	0	0		
合計	0	0	0	0		合計(A)	3,427	3,097	4,095	3,540		
備考												
指定管理者の管理運営経費(千円)												
収入						支出						
項目	H21	H22	H23	21-23平均		項目	H21	H22	H23	21-23平均		
①指定管理料	3,097	3,097	3,097	3,097		①人件費	1,843	1,846	1,896	1,862		
②利用料	103	78	98	93		②修繕費	0	0	0	0		
③その他	0	204	149	118		③水道光熱費	449	457	483	463		
						④業務委託費	239	239	239	239		
						⑤品物の購入費	0	0	0	0		
						⑥市への納付金	0	0	0	0		
						⑦その他	669	837	690	732		
合計	3,200	3,379	3,344	3,308		合計(B)	3,200	3,379	3,308	3,296		
備考												
施設利用状況												
H21			H22			H23			H21-23平均			
施設稼働率 (%)	利用者数		施設稼働率 (%)	利用者数		施設稼働率 (%)	利用者数		施設稼働率 (%)	利用者数		
	年間	1日当り		年間	1日当り		年間	1日当り		年間	1日当り	
99.67%	8,213	26.75	96.75%	8,159	26.49	100.00%	10,732	34.73	98.81%	9,035	29.32	
施設の設置目的達成度を表す指標												
指標名	指標値の計算式					単位	H21	H22	H23	21-23平均		
年間利用者数						人	8,213	8,159	10,732	9,035		
コスト状況												
項目						H21	H22	H23	H21-23平均			
利用者一人あたりコスト(千円/人・日)						0.43	0.41	0.40	0.42			

安曇野市公共施設現況調書



施設番号	183913													
所管部	農林部													
所管課	農政課													
財産区分	行政財産													
運営形態	指定管理者制度													
施設名	須砂渡憩いの森オートキャンプ場					所在地	安曇野市堀金烏川11-1							
根拠条例	安曇野市須砂渡森林体験交流センター条例													
設置目的	山村における地域の林業振興及び森林の多目的機能の向上を図る													
主な事業	オートキャンプ場													
主な利用対象者	観光客					施設概要	管理棟、公衆便所及び炊事場、ゴミステーション							
建築年 <small>(最も古い建物)</small>	西暦	1997	経過年数	15		敷地面積 (㎡)	39,168.00		内借地面積 (㎡)	39,168.00				
	昭和・平成	H9												
延床面積 (㎡)	377.33					建物構造 (主たる建物)	木造		階層数 (主たる建物)	1				
休館日	11月上旬～4月中旬		開館時間	終日		市職員の配置(人)	正規	0.00	非常勤等	0.00	貸室・貸館の有無	あり		
使用料金の体系	キャンプサイト(1泊2日)5,000円・デイキャンプ 2,000円(午前10時～午後4時)・AC電源使用料 1,000円 ・ごみ回収協力金 500円													
耐震補強履歴	不要	複合施設の有無	なし			複合施設の場合、ほかの施設名	-							
大規模改修履歴	なし					改修計画(5年以内)	なし							
指定管理者制度による管理の場合のみ	指定管理者名	株式会社 ほりでーゆ～			指定期間	平成24年4月1日から平成27年3月31日								
補助制度活用有無	あり	補助制度の名称	農業農村活性化農業構造改善事業					補助率(%)	34.74					
市内の類似施設	市:	なし			国/県:	なし			民間:	なし				
市の管理運営経費(千円)														
歳入					歳出									
項目	H21	H22	H23	21-23平均	項目	H21	H22	H23	21-23平均	項目	H21	H22	H23	21-23平均
①国・県支出金	0	0	0	0	①人件費等	79	78	78	78	②借地料	624	624	624	624
②使用料等	0	0	0	0	③指定管理料	0	0	0	0	④光熱水費	0	0	0	0
③その他	0	0	0	0	⑤修繕費	0	0	0	0	⑥工事費	0	0	0	0
					⑦委託料	0	0	0	0	⑧その他	0	0	0	0
					合計(A)	703	702	702	702					
合計	0	0	0	0										
備考														
指定管理者の管理運営経費(千円)														
収入					支出									
項目	H21	H22	H23	21-23平均	項目	H21	H22	H23	21-23平均	項目	H21	H22	H23	21-23平均
①指定管理料	0	0	0	0	①人件費	1,341	1,103	1,162	1,202	②修繕費	703	210	306	406
②利用料	3,365	3,036	4,410	3,604	③水道光熱費	547	572	521	547	④業務委託費	228	243	224	232
③その他	8	9	17	11	⑤品物の購入費	20	51	35	35	⑥市への納付金	0	0	0	0
					⑦その他	219	191	233	214	合計(B)	3,058	2,370	2,481	2,636
合計	3,373	3,045	4,427	3,615										
備考	法人の会計上の都合により消費税抜き額で表示													
施設利用状況														
H21			H22			H23			H21-23平均					
施設稼働率(%)	利用者数		施設稼働率(%)	利用者数		施設稼働率(%)	利用者数		施設稼働率(%)	利用者数				
	年間	1日当り		年間	1日当り		年間	1日当り		年間	1日当り			
32.12%	2,398	12.42	35.60%	2,277	11.92	35.05%	3,111	14.54	34.26%	2,595	12.96			
施設の設置目的達成度を表す指標														
指標名	指標値の計算式					単位	H21	H22	H23	21-23平均				
稼働率	利用日数/利用可能日数					%	32.12	35.60	35.05	34.26				
利用者数	利用者の総数					人	2,398	2,277	3,111	2,595				
コスト状況														
項目		H21	H22	H23	H21-23平均									
利用者一人あたりコスト(千円/人・日)		1.57	1.35	1.02	1.31									

安曇野市公共施設現況調査書



施設番号	183914											
所管部	農林部											
所管課	農政課											
財産区分	行政財産											
運営形態	指定管理者制度											
施設名	あづみ野ガラス工房					所在地	安曇野市豊科南穂高5076番地17					
根拠条例	安曇野市豊科安曇野の里自然活用村施設条例											
設置目的	あづみ野ガラスを安曇野市の特産品として定着・発展させるとともに、ガラス体験を通じて都市と農村との交流を促進し、地域振興に資するため。											
主な事業	ガラス制作体験等の実施、ガラス製品販売											
主な利用対象者	観光客等					施設概要	あづみ野ガラス工房					
建築年 (最も古い建物)	西暦	1985	経過年数	27		敷地面積 (㎡)	1,024.00		内借地面積 (㎡)	377.00		
	昭和・平成	S60										
延床面積 (㎡)	211.85					建物構造 (主たる建物)	RC造		階層数 (主たる建物)	1		
休館日	年末年始	開館時間	9:00～16:30			市職員の配置 (人)	正規	0.00	非常勤等	0.00	貸室・貸館の有無	なし
使用料金の体系	吹きガラス体験3,150円、リユーター体験1,260円、絵付け体験1,260円、小物作り体験1,540円、風鈴作り体験2,100円											
耐震補強履歴	不要	複合施設の有無	なし			複合施設の場合、ほかの施設名	-					
大規模改修履歴	平成1年度増築					改修計画 (5年以内)	排水管改修、空調改修					
指定管理者制度による管理の場合のみ	指定管理者名	社団法人豊科開発公社				指定期間	平成24年4月1日～平成27年3月31日					
補助制度活用有無	あり	補助制度の名称	新農業構造改善事業						補助率 (%)	50.00		
市内の類似施設	市:	なし			国/県:	なし			民間:	なし		
市の管理運営経費(千円)												
歳入						歳出						
項目	H21	H22	H23	21-23平均		項目	H21	H22	H23	21-23平均		
①国・県支出金	0	0	0	0		①人件費等	79	78	78	78		
②使用料等	0	0	0	0		②借地料	128	128	128	128		
③その他	0	0	0	0		③指定管理料	7,350	7,350	7,350	7,350		
						④光熱水費	0	0	0	0		
						⑤修繕費	0	0	0	0		
						⑥工事費	0	0	0	0		
						⑦委託料	120	0	0	40		
						⑧その他	0	0	0	0		
合計	0	0	0	0		合計(A)	7,677	7,556	7,556	7,596		
備考												
指定管理者の管理運営経費(千円)												
収入						支出						
項目	H21	H22	H23	21-23平均		項目	H21	H22	H23	21-23平均		
①指定管理料	7,350	7,350	7,350	7,350		①人件費	17,229	14,893	17,307	16,476		
②利用料	20,973	17,716	20,977	19,889		②修繕費	254	463	402	373		
③その他	2,183	1,513	1,579	1,758		③水道光熱費	4,553	4,353	5,149	4,685		
						④業務委託費	737	565	504	602		
						⑤品物の購入費	2,959	2,204	2,630	2,598		
						⑥市への納付金	0	0	0	0		
						⑦その他	4,149	3,577	3,375	3,700		
合計	30,506	26,579	29,906	28,997		合計(B)	29,881	26,055	29,367	28,434		
備考												
施設利用状況												
H21			H22			H23			H21-23平均			
施設稼働率 (%)	利用者数		施設稼働率 (%)	利用者数		施設稼働率 (%)	利用者数		施設稼働率 (%)	利用者数		
	年合計	1日当り		年合計	1日当り		年合計	1日当り		年合計	1日当り	
100.00%	67,899	192.35	100.00%	68,060	193.35	100.00%	72,851	203.49	100.00%	69,603	196.40	
施設の設置目的達成度を表す指標												
指標名	指標値の計算式					単位	H21	H22	H23	21-23平均		
利用者数	年間の総利用者数					人	67,899	68,060	72,851	69,603		
吹きガラス体験者数	年間の吹きガラス体験者の総数					人	2,608	2,031	2,321	2,320		
コスト状況												
項目						H21	H22	H23	H21-23平均			
利用者一人あたりコスト(千円/人・日)						0.44	0.39	0.41	0.41			

安曇野市公共施設現況調査



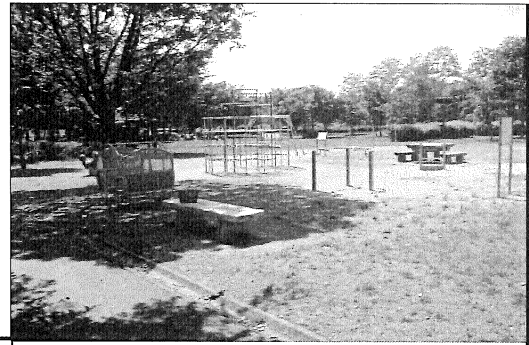
施設番号	183915				所在地	安曇野市豊科南穂高5076番地 4					
所管部	農林部				根拠条例	安曇野市豊科安曇野の里自然活用村施設条例					
所管課	農政課				設置目的	「あづみ野ガラス」の質の向上と供給増加により、安曇野市の特産品として「あづみ野ガラス」を定着させるため。					
財産区分	行政財産				主な事業	ガラス製品製作販売					
運営形態	指定管理者制度				主な利用対象者	地元ガラス工芸家		施設概要	第2ガラス工房1棟		
建築年 (最も古い建物)	西暦	1992	経過年数	20	敷地面積 (㎡)	1,019.00		内借地面積 (㎡)	1,019.00		
延床面積 (㎡)	昭和・平成	H4			建物構造 (主たる建物)	RC造		階層数 (主たる建物)	2		
休館日	なし	開館時間	終日		市職員の 配置(人)	正規	0.00	非常 勤等	0.00	貸室・貸館 の有無	なし
使用料金の 体系	なし										
耐震補強 履歴	不要	複合施設 の有無	なし		複合施設の場合、 ほかの施設名	-					
大規模改 修履歴	なし				改修計画 (5年以内)	なし					
指定管理者制度による管理 の場合のみ	指定管理 者名	社団法人豊科開発公 社			指定期間	平成24年4月1日～平成27年3月31日					
補助制度 活用有無	なし	補助制度 の名称	-			補助率 (%)	-				
市内の 類似施設	市:	なし	国/県:	なし	民間:	なし					
市の管理運営経費(千円)											
歳入					歳出						
項目	H21	H22	H23	21-23平均	項目	H21	H22	H23	21-23平均		
①国・県支出金	0	0	0	0	①人件費等	79	78	78	78		
②使用料等	0	0	0	0	②借地料	257	257	257	257		
③その他	0	0	0	0	③指定管理料	0	0	0	0		
					⑤修繕費	0	0	0	0		
					⑥工事費	0	0	0	0		
					⑦委託料	0	0	0	0		
					⑧その他	0	0	0	0		
合計	0	0	0	0	合計(A)	336	335	335	335		
備考											
指定管理者の管理運営経費(千円)											
収入					支出						
項目	H21	H22	H23	21-23平均	項目	H21	H22	H23	21-23平均		
①指定管理料	0	0	0	0	①人件費	3,300	2,960	2,560	2,940		
②利用料	0	0	0	0	②修繕費	0	32	57	30		
③その他	4	29	19	17	③水道光熱費	1,654	1,586	1,330	1,523		
④作品売上額	7,178	7,298	5,677	6,718	④業務委託費	110	131	97	113		
					⑤品物の購入費	713	685	371	590		
					⑥市への納付金	0	0	0	0		
					⑦その他	2,113	1,835	1,924	1,957		
合計	7,182	7,327	5,696	6,735	合計(B)	7,890	7,229	6,339	7,153		
備考											
施設利用状況											
H21		H22			H23			H21-23平均			
施設稼働率 (%)	利用者数		施設稼働率 (%)	利用者数		施設稼働率 (%)	利用者数		施設稼働率 (%)	利用者数	
	年合計	1日当り		年合計	1日当り		年合計	1日当り		年合計	1日当り
100.00%	2	0.01	100.00%	2	0.01	100.00%	2	0.01	100.00%	2	0.01
施設の設置目的達成度を表す指標											
指標名	指標値の計算式				単位	H21	H22	H23	21-23平均		
売上額	施設で作成された作品の年間売上額				円	7,178	7,298	5,677	6,718		
作品数	年間の作成した総作品数				個	2,328	2,393	2,640	2,454		
コスト状況											
項目					H21	H22	H23	H21-23平均			
利用者一人あたりコスト(千円/人・日)					4,113.01	3,782.03	3,336.81	3,743.95			

安曇野市公共施設現況調査書



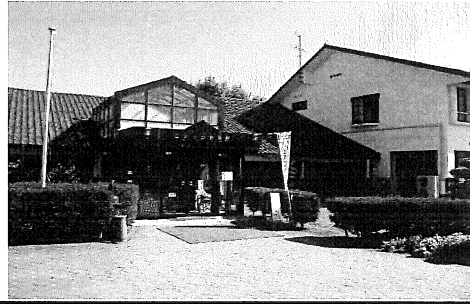
施設番号	183916											
所管部	農林部											
所管課	農政課											
財産区分	行政財産											
運営形態	指定管理者制度											
施設名	須砂渡キャンプ場					所在地	安曇野市堀金烏川11-3					
根拠条例	安曇野市観光施設条例											
設置目的	林間学習並びに都市住民との交流及び林業者等の交流を推進し、保健、文化等の森林の総合利用に資する為。											
主な事業	キャンプ場											
主な利用対象者	観光客等					施設概要	管理棟、公衆便所、炊事施設					
建築年 <small>(最も古い建物)</small>	西暦	1994	経過年数	18		敷地面積 (㎡)	27,375.00		内借地面積 (㎡)	27,375.00		
	昭和・平成	H6										
延床面積 (㎡)	490.82					建物構造 (主たる建物)	木造		階層数 (主たる建物)	1		
休館日	冬期間		開館時間	9:00~16:00		市職員の配置(人)	正規	0.00	非常勤等	0.00	貸室・貸館の有無	あり
使用料金の体系	キャンプサイト(1泊2日)2,500円、いろいろ1棟(6名、3時間以内)3,150円、バーベキューハウス(3時間以内)1人420円											
耐震補強履歴	不要		複合施設の有無	なし		複合施設の場合、ほかの施設名	-					
大規模改修履歴	なし					改修計画(5年以内)	なし					
指定管理者制度による管理の場合のみ	指定管理者名	株式会社一ゆ〜			指定期間	平成24年4月1日~平成27年3月31日						
補助制度活用有無	なし	補助制度の名称	-					補助率(%)	-			
市内の類似施設	市:	なし			国/県:	なし			民間:	なし		
市の管理運営経費(千円)												
歳入						歳出						
項目	H21	H22	H23	21-23平均		項目	H21	H22	H23	21-23平均		
①国・県支出金	0	0	0	0		①人件費等	79	78	78	78		
②使用料等	0	0	0	0		②借地料	481	480	480	480		
③その他	0	0	0	0		③指定管理料	0	0	0	0		
						④光熱水費	0	0	0	0		
						⑤修繕費	0	0	0	0		
						⑥工事費	0	0	0	0		
						⑦委託料	0	0	0	0		
						⑧その他	0	0	0	0		
合計	0	0	0	0		合計(A)	560	558	558	559		
備考												
指定管理者の管理運営経費(千円)												
収入						支出						
項目	H21	H22	H23	21-23平均		項目	H21	H22	H23	21-23平均		
①指定管理料	0	0	0	0		①人件費	1,193	1,232	968	1,131		
②利用料	2,544	2,517	3,100	2,720		②修繕費	0	447	0	149		
③その他	14	8	12	11		③水道光熱費	123	83	85	97		
						④業務委託費	0	15	15	10		
						⑤品物の購入費	10	41	33	28		
						⑥市への納付金	0	0	0	0		
						⑦その他	590	751	962	768		
合計	2,558	2,525	3,112	2,732		合計(B)	1,916	2,569	2,063	2,183		
備考	指定管理法人の会計上の都合により消費税抜きの額で表示											
施設利用状況												
H21			H22			H23			H21-23平均			
施設稼働率(%)	利用者数		施設稼働率(%)	利用者数		施設稼働率(%)	利用者数		施設稼働率(%)	利用者数		
	年間	1日当り		年間	1日当り		年間	1日当り		年間	1日当り	
44.04%	2,859	14.81	45.27%	3,616	17.99	36.99%	3,499	15.98	42.10%	3,325	16.26	
施設の設置目的達成度を表す指標												
指標名	指標値の計算式					単位	H21	H22	H23	21-23平均		
利用人数	年間の利用者総数					人	2,859	3,616	3,499	3,325		
稼働率	利用日数/利用可能日数					%	44.04	45.27	36.99	42.10		
コスト状況												
項目						H21	H22	H23	H21-23平均			
利用者一人あたりコスト(千円/人・日)						0.87	0.86	0.75	0.83			

安曇野市公共施設現況調査書



施設番号	183917											
所管部	商工観光部											
所管課	観光課											
財産区分	行政財産											
運営形態	直営											
施設名	かじかの里公園					所在地	安曇野市穂高北穂高2531-1					
根拠条例	安曇野市公園条例											
設置目的	①地域住民の憩いの場として ②学習の場として ③かじか養殖場として											
主な事業	①キャンプ場運営 ②博物館の貸館											
主な利用対象者	地域住民、キャンプ・バーベキュー利用者					施設概要	公園、養殖場、博物館、管理棟					
建築年 (最も古い建物)	西暦	1993	経過年数	20	敷地面積 (㎡)	27,698.18	内借地面積 (㎡)	0				
	昭和・平成	H5										
延床面積 (㎡)	291.80				建物構造 (主たる建物)	木造		階層数 (主たる建物)	1			
休館日	なし		開館時間	終日		市職員の配置(人)	正規	0.00	非常勤等	0.00	貸室・貸館の有無	あり
使用料金の体系	キャンプ1泊100円 (子ども50円)											
耐震補強履歴	不要		複合施設の有無	なし		複合施設の場合、ほかの施設名	-					
大規模改修履歴	かじか橋改修工事 (H19年度)					改修計画 (5年以内)	なし					
指定管理者制度による管理の場合のみ	指定管理者		-		指定期間	-						
補助制度活用有無	なし	補助制度の名称	-					補助率 (%)	-			
市内の類似施設	市:	あやめ公園、栗尾山つつじ公園、小岩嶽城址公園			国/県:	矢管公園キャンプ場、大島河原河川公園キャンプ場			民間:	なし		
市の管理運営経費(千円)												
歳入						歳出						
項目	H21	H22	H23	21-23平均	項目	H21	H22	H23	21-23平均			
①国・県支出金	0	0	0	0	①人件費等	0	0	0	0			
②使用料等	53	59	66	59	②借地料	0	0	0	0			
③その他	0	0	0	0	③指定管理料	0	0	0	0			
					④光熱水費	557	560	564	560			
					⑤修繕費	62	0	0	21			
					⑥工事費	0	0	0	0			
					⑦委託料	2,267	2,276	2,485	2,343			
					⑧その他	399	302	254	318			
合計	53	59	66	59	合計(A)	3,285	3,138	3,303	3,242			
備考												
施設利用状況												
H21			H22			H23			H21-23平均			
施設稼働率 (%)	利用者数		施設稼働率 (%)	利用者数		施設稼働率 (%)	利用者数		施設稼働率 (%)	利用者数		
	年間	1日当り		年間	1日当り		年間	1日当り		年間	1日当り	
21.92%	5,600	70.00	21.92%	5,600	70.00	21.92%	5,600	70.00	21.92%	5,600	70.00	
施設の設置目的達成度を表す指標												
指標名	指標値の計算式					単位	H21	H22	H23	21-23平均		
利用者数						人	5,600	5,600	5,600	5,600		
コスト状況												
項目						H21	H22	H23	H21-23平均			
利用者一人あたりコスト(千円)						0.59	0.56	0.59	0.58			

安曇野市公共施設現況調査書



施設番号	184011										
所管部	農林部										
所管課	農政課										
財産区分	行政財産										
運営形態	指定管理者制度										
施設名	ビレッジ安曇野（豊科安曇野の里自然活用村施設）					所在地	安曇野市豊科南徳高6780				
根拠条例	安曇野市豊科安曇野の里自然活用村施設条例										
設置目的	安曇野の豊かな自然を生かし、農業構造を再編し、生産性の高い集落農業の確立と活力ある地域づくりを目指しながら、自然教室として学童・住民に農業に親しむ機会を与えるとともに、都市との交流を促進するため。										
主な事業	農業体験等農村都市交流イベントの実施、宿泊業、飲食業、入浴業										
主な利用対象者	市民及び観光客					施設概要	ビレッジ安曇野（管理棟・食堂棟・研修棟・宿泊棟・第2研修棟・駐車場）				
建築年 (最も古い建物)	西暦	1987	経過年数	25	敷地面積 (㎡)	9,068.00	内借地面積 (㎡)	5,826.00			
	昭和・平成	S62									
延床面積 (㎡)	3,719.65				建物構造 (主たる建物)	RC造		階層数 (主たる建物)	3		
休館日	毎月第2火曜日 (8月は休館日無)	開館時間	終日		市職員の 配置(人)	正規	0.00	非常 勤等	0.00	貸室・貸館 の有無	あり
使用料金の 体系	宿泊：1泊2食1室を3人で使用の場合一人8,400円～ 入浴：大人450円、小人200円										
耐震補強 履歴	不要	複合施設 の有無	なし		複合施設の場合、 ほかの施設名	-					
大規模改 修履歴	平成6年度第2研修棟増築 平成14年度大浴場移設・増築				改修計画 (5年以内)	食堂棟・新館外壁改修等					
指定管理者制度による管理 の場合のみ	指定管理 者名	社団法人豊科開発公 社			指定期間	平成24年4月1日～平成27年3月31日					
補助制度 活用有無	あり	補助制度 の名称	新農業構造改善事業				補助率 (%)	50.00			
市内の 類似施設	市：	ほりで一ゆ～四季の郷 ファインビュー室山		国/県：	なし		民間：	宿泊施設			
市の管理運営経費(千円)											
歳入					歳出						
項目	H21	H22	H23	21-23平均	項目	H21	H22	H23	21-23平均		
①国・県支出金	0	13,164	16,685	9,950	①人件費等	948	937	931	939		
②使用料等	0	0	0	0	②借地料	1,541	1,541	1,541	1,541		
③その他	0	0	0	0	③指定管理料	0	0	0	0		
					④光熱水費	0	0	0	0		
					⑤修繕費	0	0	0	0		
					⑥工事費	12,863	16,664	17,797	15,775		
					⑦委託料	646	1,050	0	565		
					⑧その他	0	0	3,693	1,231		
合計	0	13,164	16,685	9,950	合計(A)	15,998	20,192	23,962	20,051		
備考	国・県支出金：地域活性化きめ細かな交付金										
指定管理者の管理運営経費(千円)											
収入					支出						
項目	H21	H22	H23	21-23平均	項目	H21	H22	H23	21-23平均		
①指定管理料	0	0	0	0	①人件費	91,762	89,975	91,036	90,924		
②利用料	62,411	61,573	69,587	64,524	②修繕費	1,118	1,178	3,143	1,813		
③その他	142,888	141,416	150,195	144,833	③水道光熱費	17,962	18,544	19,177	18,561		
					④業務委託費	4,800	9,474	14,221	9,498		
					⑤品物の購入費	7,505	6,916	9,566	7,996		
					⑥市への納付金	0	0	0	0		
					⑦その他	78,421	72,759	77,098	76,093		
合計	205,299	202,989	219,782	209,357	合計(B)	201,568	198,846	214,241	204,885		
備考											
施設利用状況											
H21			H22			H23			H21-23平均		
施設稼働率 (%)	利用者数		施設稼働率 (%)	利用者数		施設稼働率 (%)	利用者数		施設稼働率 (%)	利用者数	
	年間	1日当り		年間	1日当り		年間	1日当り		年間	1日当り
100.00%	106,898	307.18	100.00%	103,871	294.25	100.00%	111,186	314.08	100.00%	107,318	305.17
施設の設置目的達成度を表す指標											
指標名	指標値の計算式				単位	H21	H22	H23	21-23平均		
農業体験参加者	農業体験参加者数				人	700	873	1,112	895		
総利用者数	宿泊、会議・会食、入浴各利用者の総計				人	106,898	103,871	111,186	107,318		
客室稼働率	利用宿泊室数/総宿泊室数				%	43.00	43.00	53.70	46.57		
コスト状況											
項目					H21	H22	H23	H21-23平均			
利用者一人あたりコスト(千円/人・日)					2.04	2.11	2.14	2.10			

安曇野市公共施設現況調書



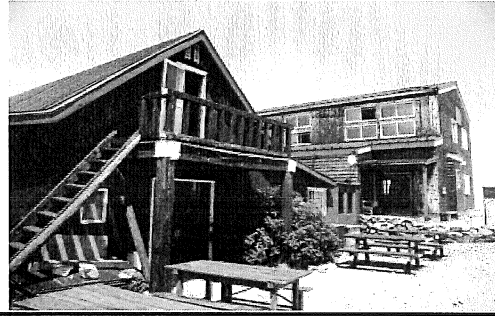
施設番号	184012										
所管部	商工観光部										
所管課	観光課										
財産区分	行政財産										
運営形態	指定管理者制度										
施設名	安曇野市しゃくなげ荘					所在地	安曇野市穂高有明7722番地				
根拠条例	安曇野市営宿舎事業の設置等に関する条例										
設置目的	市民の健康増進並びに観光人口の増大及び吸収を図るとともに、健全な国民旅行の育成発展を助長し、旅行者に快適な宿泊施設を提供する。										
主な事業	天然温泉を利用した入浴、休憩、宿泊施設の提供。										
主な利用対象者	市民、近隣市町村民、観光客					施設概要	しゃくなげ荘1棟				
建築年 (最も古い建物)	西暦	1973	経過年数	39	敷地面積 (㎡)	8,238.00	内借地面積 (㎡)	0.00			
	昭和・平成	S48									
延床面積 (㎡)	2,226.00				建物構造 (主たる建物)	R C造		階層数 (主たる建物)	2		
休館日	不定期(基本は毎月第3水曜日)	開館時間	終日		市職員の配置(人)	正規	0.00	非常勤等	0.00	貸室・貸館の有無	なし
使用料金の体系	宿泊/大人(中学生以上)8,450円、小人(小学生)6,300円 休憩/個室5,400円、7,200円、9,000円 広間/大人1,100円、小人600円 入浴料(条例上)/大人700円、小人400円 入浴料(指定管理者)/大人400円、小人200円										
耐震補強履歴	なし	複合施設の有無	なし		複合施設の場合、ほかの施設名	-					
大規模改修履歴	H5、浴室増築				改修計画 (5年以内)	なし					
指定管理者制度による管理の場合のみ	指定管理者名	㈱レバスト			指定期間	H23.4.1~H26.3.31					
補助制度活用有無	なし	補助制度の名称	-				補助率(%)	-			
市内の類似施設	市:	農林漁業体験実習館ファインビュー一室山 蝶ヶ岳温泉ほりてーゆ〜四季の郷			国/県:	なし		民間:	なし		
市の管理運営経費(千円)											
歳入						歳出					
項目	H21	H22	H23	21-23平	項目	H21	H22	H23	21-23平		
①国・県支出金	0	0	0	0	①人件費等	948	2,888	2,406	2,081		
②使用料等	0	0	0	0	②借地料	0	0	0	0		
③その他	0	0	0	0	③指定管理料	0	0	0	0		
④納付金	6,080	6,080	6,080	6,080	④光熱水費	0	0	0	0		
					⑤修繕費	0	0	0	0		
					⑥工事費	0	0	0	0		
					⑦委託料	0	0	0	0		
					⑧その他	0	0	0	0		
合計	6,080	6,080	6,080	6,080	合計(A)	948	2,888	2,406	2,081		
備考											
指定管理者の管理運営経費(千円)											
収入						支出					
項目	H21	H22	H23	21-23平	項目	H21	H22	H23	21-23平		
①指定管理料	0	0	0	0	①人件費	33,432	33,598	37,339	34,790		
②利用料	118,028	94,701	97,867	103,532	②修繕費	1,002	631	654	762		
③その他	35,394	0	0	11,798	③水道光熱費	14,262	15,496	17,466	15,741		
					④業務委託費	6,663	4,421	3,887	4,990		
					⑤品物の購入費	2,893	2,050	3,568	2,837		
					⑥市への納付金	6,080	6,080	6,080	6,080		
					⑦その他	5,405	38,923	36,829	27,052		
合計	153,422	94,701	97,867	115,330	合計(B)	69,737	101,199	105,823	92,253		
備考											
施設利用状況											
施設稼働率 (%)	H21		H22			H23			H21-23平均		
	利用者数 年合計	1日当り	施設稼働率 (%)	利用者数 年合計	1日当り	施設稼働率 (%)	利用者数 年合計	1日当り	施設稼働率 (%)	利用者数 年合計	1日当り
100.00%	77,373	213.74	100.00%	65,026	179.63	100.00%	70,120	195.32	100.00%	70,840	196.23
施設の設置目的達成度を表す指標											
指標名	指標値の計算式				単位	H21	H22	H23	21-23平		
宿泊者数					人	6,138	5,247	5,981	5,789		
休憩者数					人	7,564	6,622	5,448	6,545		
入浴者数					人	63,671	53,157	58,691	58,506		
利用者計					人	77,373	65,026	70,120	70,840		
コスト状況											
項目	H21	H22	H23	H21-23平均							
利用者一人あたりコスト(千円/人・日)	0.91	1.60	1.54	1.35							

安曇野市公共施設現況調書



施設番号	184013										
所管部	商工観光部										
所管課	観光課										
財産区分	行政財産										
運営形態	指定管理者制度										
施設名	安曇野市有明荘		所在地	安曇野市穂高有明中房							
根拠条例	安曇野市営宿舎事業の設置等に関する条例										
設置目的	市民の健康増進並びに観光人口の増大及び吸収を図るとともに、健全な国民旅行の育成発展を助長し、旅行者に快適な宿泊施設を提供する。										
主な事業	天然温泉を利用した入浴、休憩、宿泊施設の提供。										
主な利用対象者	市民、近隣市町村民、観光客		施設概要	有明荘1棟、貯湯舎1棟、資材庫1棟							
建築年 (最も古い建物)	西暦	1978	経過年数	34	敷地面積 (㎡)	10,490.00	内借地面積 (㎡)	10,490.00			
	昭和・平成	S53									
延床面積 (㎡)	1,732.37			建物構造 (主たる建物)	S造	階層数 (主たる建物)	2				
休館日	第2火曜日・冬季間	開館時間	終日	市職員の 配置(人)	正規	0.00	非常 勤等	0.00	貸室・貸館 の有無	なし	
使用料金の 体系	宿泊/大人(中学生以上)9,350円、小人(小学生)8,350円 休憩広間/大人1,550円、小人1,100円 入浴料(条例上)/大人700円、小人400円 入浴料(指定管理者)/大人600円、小人300円										
耐震補強 履歴	なし	複合施設 の有無	なし	複合施設の場合、 ほかの施設名	—						
大規模改 修履歴	H6、新館、団体宿泊棟、入浴棟増築			改修計画 (5年以内)	外壁塗装、屋根修繕、玄関ひさし新設他						
指定管理者制度による管理 の場合のみ	指定管理 者名	(株)燕山荘			指定期間	H23.4.1~H28.3.31					
補助制度 活用有無	なし	補助制度 の名称	—				補助率 (%)	—			
市内の 類似施設	市:	なし		国/県:	なし		民間:	なし			
市の管理運営経費(千円)											
歳入					歳出						
項目	H21	H22	H23	21-23平	項目	H21	H22	H23	21-23平		
①国・県支出金	0	0	0	0	①人件費等	948	2,420	1,785	1,718		
②使用料等	0	0	0	0	②借地料	0	0	0	0		
③その他	0	0	0	0	③指定管理料	0	0	0	0		
④納付金	6,870	6,870	6,870	6,870	④光熱水費	0	0	0	0		
					⑤修繕費	0	0	0	0		
					⑥工事費	0	2,047	0	682		
					⑦委託料	0	0	0	0		
					⑧その他	0	0	0	0		
合計	6,870	6,870	6,870	6,870	合計(A)	948	4,467	1,785	2,400		
備考											
指定管理者の管理運営経費(千円)											
収入					支出						
項目	H21	H22	H23	21-23平	項目	H21	H22	H23	21-23平		
①指定管理料	0	0	0	0	①人件費	29,028	30,252	28,120	29,133		
②利用料	82,020	71,674	75,035	76,243	②修繕費	1,121	1,225	628	991		
③その他	0	0	0	0	③水道光熱費	3,058	3,024	3,028	3,037		
					④業務委託費	3,805	3,725	3,805	3,778		
					⑤品物の購入費	4,693	2,536	3,434	3,554		
					⑥市への納付金	6,870	6,870	6,870	6,870		
					⑦その他	14,981	13,674	16,394	15,016		
合計	82,020	71,674	75,035	76,243	合計(B)	63,556	61,306	62,279	62,380		
備考											
施設利用状況											
H21			H22		H23		H21-23平均				
施設稼働率 (%)	利用者数		施設稼働率 (%)	利用者数		施設稼働率 (%)	利用者数		施設稼働率 (%)	利用者数	
	年合計	1日当り		年合計	1日当り		年合計	1日当り		年合計	1日当り
100.00%	19,217	92.39	100.00%	17,419	83.34	100.00%	17,553	80.15	100.00%	18,063	85.29
施設の設置目的達成度を表す指標											
指標名	指標値の計算式				単位	H21	H22	H23	21-23平		
宿泊者数					人	5,473	4,584	4,892	4,983		
休憩者数					人	45	41	15	34		
入浴者数					人	13,699	12,794	12,646	13,046		
利用者計					人	19,217	17,419	17,553	18,063		
コスト状況											
項目	H21	H22	H23	H21-23平均							
利用者一人あたりコスト(千円/人・日)	3.36	3.78	3.65	3.59							

安曇野市公共施設現況調書



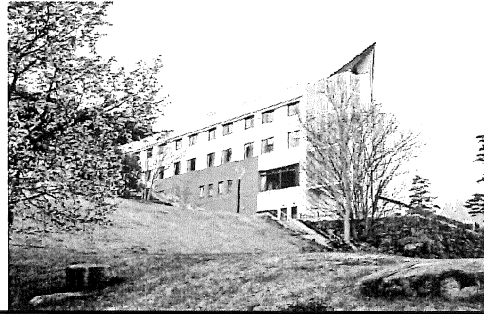
施設番号	184014												
所管部	商工観光部												
所管課	観光課												
財産区分	行政財産												
運営形態	指定管理者制度												
施設名	安曇野市大天荘						所在地	安曇野市穂高有明大天井岳					
根拠条例	安曇野市営宿舎事業の設置等に関する条例												
設置目的	市民の健康増進並びに観光人口の増大及び吸収を図るとともに、健全な国民旅行の育成発展を助長し、旅行者に快適な宿泊施設を提供する。												
主な事業	登山者への休憩、宿泊施設の提供。												
主な利用対象者	登山者						施設概要	本館1棟、新館1棟、冬期小屋1棟、外便所1棟					
建築年 (最も古い建物)	西暦	1958	経過年数	54	敷地面積 (㎡)	2,857.00	内借地面積 (㎡)	2,857.00					
	昭和・平成	S33											
延床面積 (㎡)	517.57				建物構造 (主たる建物)	木造		階層数 (主たる建物)	2				
休館日	2012年営業期間 6月30日～10月14日		開館時間	終日		市職員の 配置(人)	正規	0.00	非常 勤等	0.00	貸室・貸館 の有無	なし	
	使用料金の体系												
耐震補強 履歴	なし		複合施設 の有無	なし		複合施設の場合、 ほかの施設名	-						
	大規模改 修履歴						改修計画 (5年以内)	H25、外便所改修予定					
指定管理者制度による管理 の場合のみ		指定管理 者名	(株)燕山荘			指定期間	H23.4.1～H28.3.31						
補助制度 活用有無	なし	補助制度 の名称	-						補助率 (%)	-			
市内の 類似施設	市:	なし			国/県:	なし			民間:	燕山荘、蝶ヶ岳ヒュッテ			
市の管理運営経費(千円)													
歳入							歳出						
項目	H21	H22	H23	21-23平均	項目	H21	H22	H23	21-23平均				
①国・県支出金	0	0	0	0	①人件費等	948	2,264	776	1,329				
②使用料等	0	0	0	0	②借地料	0	0	0	0				
③その他	0	0	0	0	③指定管理料	0	0	0	0				
④納付金	680	680	680	680	④光熱水費	0	0	0	0				
					⑤修繕費	0	0	0	0				
					⑥工事費	0	5,985	0	1,995				
					⑦委託料	0	0	0	0				
					⑧その他	0	0	0	0				
合計	680	680	680	680	合計(A)	948	8,249	776	3,324				
備考													
指定管理者の管理運営経費(千円)													
収入							支出						
項目	H21	H22	H23	21-23平均	項目	H21	H22	H23	21-23平均				
①指定管理料	0	0	0	0	①人件費	6,870	7,315	6,799	6,995				
②利用料	30,812	32,770	35,912	33,165	②修繕費	17	0	174	64				
③その他	0	0	0	0	③水道光熱費	539	793	604	645				
					④業務委託費	0	0	0	0				
					⑤品物の購入費	1,358	1,450	1,167	1,325				
					⑥市への納付金	680	680	680	680				
					⑦その他	5,703	6,338	6,557	6,199				
合計	30,812	32,770	35,912	33,165	合計(B)	15,167	16,576	15,981	15,908				
備考													
施設利用状況													
H21		H22				H23				H21-23平均			
施設稼働率 (%)	利用者数		施設稼働率 (%)	利用者数		施設稼働率 (%)	利用者数		施設稼働率 (%)	利用者数			
	年合計	1日当り		年合計	1日当り		年合計	1日当り		年合計	1日当り		
100.00%	2,793	24.72	100.00%	2,933	26.91	100.00%	3,129	29.24	100.00%	2,952	26.96		
施設の設置目的達成度を表す指標													
指標名		指標値の計算式				単位	H21	H22	H23	21-23平均			
宿泊者数						人	2,793	2,933	3,129	2,952			
コスト状況													
項目						H21	H22	H23	H21-23平均				
利用者一人あたりコスト(千円/人・日)						5.77	8.46	5.36	6.53				

安曇野市公共施設現況調書



施設番号	184015			所在地	安曇野市三郷小倉6524番地1				
所管部	農林部			施設概要	温泉宿泊施設ファインビュー室山1棟				
所管課	農政課			敷地面積 (㎡)	10,535.68	内借地面積 (㎡)	0.00		
財産区分	行政財産			建物構造 (主たる建物)	SRC造		階層数 (主たる建物)	2	
運営形態	指定管理者制度			市職員の配置(人)	正規 0.00	非常勤等 0.00	貸室・貸館の有無	あり	
施設名	ファインビュー室山 (農林漁業体験実習館)			開館時間	終日		休館日	3, 8, 11, 12月を除く月の第3木曜日	
根拠条例	安曇野市三郷農林漁業体験実習館条例・安曇野市三郷室山研修施設条例								
設置目的	農業者や地域住民の研修と交流の場とし、また、農業体験を伴う都市市民との交流の拠点施設として活用し、もって農業の振興、地域の活性化及び住民生活の向上を図ること。								
主な事業	農業体験等農村都市交流イベントの実施、宿泊業、飲食業、入浴業								
主な利用対象者	市民及び観光客			経過年数	14		延床面積 (㎡)	4,060.32	
建築年 (最も古い建物)	西暦	1998	昭和・平成	H10	複合施設の有無	なし		複合施設の場合、ほかの施設名	
延床面積 (㎡)	4,060.32			指定管理者による管理の場合のみ	指定管理者名	(株)ファインビュー室山		指定期間	
休館日	3, 8, 11, 12月を除く月の第3木曜日			補助制度活用有無	あり	補助制度の名称	農業資源活用農業構造改善事業		
使用料金の体系	宿泊：シングル1泊2食付き11,700円、和室1泊2食付き11,700円等 入浴料：大人500円、小人300円								
耐震補強履歴	不要	複合施設の有無		なし	大規模改修履歴	平成13年増築			
大規模改修履歴	平成13年増築			改修計画 (5年以内)	空調設備改修等				
指定管理者制度による管理の場合のみ	指定管理者名	(株)ファインビュー室山		指定期間	平成24年4月1日～平成27年3月31日				
補助制度活用有無	あり	補助制度の名称	農業資源活用農業構造改善事業			補助率 (%)	40.00		
市内の類似施設	市：	ビレッジ安曇野 ほりで一ゆ～四季の郷		国/県：	なし		民間：	ホテル、旅館	
市の管理運営経費(千円)									
歳入				歳出					
項目	H21	H22	H23	21-23平均	項目	H21	H22	H23	21-23平均
①国・県支出金	0	0	0	0	①人件費等	948	937	931	939
②使用料等	0	0	0	0	②借地料	0	0	0	0
③その他	0	0	0	0	③指定管理料	0	0	0	0
④納付金	2,500	2,500	2,500	2,500	④光熱水費	0	0	0	0
					⑤修繕費	0	0	0	0
					⑥工事費	39,166	14,490	12,359	22,005
					⑦委託料	1,292	305	378	658
					⑧その他	0	0	0	0
合計	2,500	2,500	2,500	2,500	合計(A)	41,406	15,732	13,668	23,602
備考									
指定管理者の管理運営経費(千円)									
収入				支出					
項目	H21	H22	H23	21-23平均	項目	H21	H22	H23	21-23平均
①指定管理料	0	0	0	0	①人件費	149,757	147,809	145,181	147,582
②利用料	383,446	363,871	378,756	375,358	②修繕費	7,677	2,589	7,270	5,845
③その他	15,293	20,423	9,800	15,172	③水道光熱費	29,482	29,080	29,178	29,247
					④業務委託費	24,187	23,013	21,093	22,764
					⑤物品の購入費	16,506	12,419	20,465	16,463
					⑥市への納付金	2,381	2,381	2,381	2,381
					⑦その他	147,269	145,517	140,617	144,468
合計	398,739	384,294	388,556	390,530	合計(B)	377,259	362,808	366,185	368,751
備考	指定管理者法人の会計上の都合により消費税抜きの額で表示								
施設利用状況									
H21		H22		H23		H21-23平均			
施設稼働率 (%)	利用者数		施設稼働率 (%)	利用者数		施設稼働率 (%)	利用者数		
	年間	1日当り		年間	1日当り		年間	1日当り	
100.00%	204,901	572.35	100.00%	196,608	549.18	100.00%	201,954	567.29	
施設の設置目的達成度を表す指標									
指標名	指標値の計算式				単位	H21	H22	H23	H21-23平均
農業体験参加者	農業体験参加者数				人	150	1,114	366	543
総利用者数	宿泊、会議・会食、入浴各利用者の総計				人	204,901	196,608	201,954	201,154
貸館稼働率	利用宿泊室数/総宿泊室数				%	65.20	60.30	67.70	64.40
コスト状況									
項目	H21	H22	H23	H21-23平均					
利用者一人あたりコスト(千円/人・日)	2.04	1.93	1.88	1.95					

安曇野市公共施設現況調書



施設番号	184016											
所管部	農林部											
所管課	農政課											
財産区分	行政財産											
運営形態	指定管理者制度											
施設名	蝶ヶ岳温泉ほりでーゆ〜四季の郷					所在地	安曇野市堀金烏川11-1					
根拠条例	安曇野市堀金農村コミュニティセンター条例・安曇野市堀金総合交流ターミナル条例											
設置目的	農業者の研修と交流並びに地元農業者と都市住民との交流及び農業者と異種業者との交流を進めるため											
主な事業	農業体験等農村都市交流イベントの実施等、宿泊業、飲食業											
主な利用対象者	観光客等					施設概要	本館・南館・駐車場					
建築年 (最も古い建物)	西暦	1994	経過年数	18年		敷地面積 (㎡)	90,174.00		内借地面積 (㎡)	90,174.00		
	昭和・平成	H6										
延床面積 (㎡)	8,838.49					建物構造 (主たる建物)	RC造		階層数 (主たる建物)	4		
休館日	なし		開館時間	10:00~21:30		市職員の 配置(人)	正規	0.00	非常 勤等	0.00	貸室・貸館 の有無	あり
使用料金の 体系	宿泊：1泊2食付、一人あたり9,135円〜 入浴：大人500円、小人300円 など											
耐震補強 履歴	不要		複合施設 の有無	なし		複合施設の場合、 ほかの施設名	-					
大規模改 修履歴	平成12年度南館等増築 平成23年度大浴場及び内装の改修					改修計画 (5年以内)	なし					
指定管理者制度による管理 の場合のみ	指定管理 者名		(株)ほりでーゆ〜			指定期間	平成24年4月1日〜平成27年3月31日					
補助制度 活用有無	あり	補助制度 の名称	農業農村活性化農業構造改善事業					補助率 (%)	38.50			
市内の 類似施設	市：	ビレッジ安曇野 ファインビュー室山		国/県：	なし			民間：	ホテル・旅館			
市の管理運営経費(千円)												
歳入						歳出						
項目	H21	H22	H23	21-23平均		項目	H21	H22	H23	21-23平均		
①国・県支出金	0	0	0	0		①人件費等	948	937	931	939		
②使用料等	0	0	0	0		②借地料	2,413	2,397	2,381	2,397		
③その他	0	0	0	0		③指定管理料	0	0	0	0		
④納付金	56,530	56,530	21,030	44,697		④光熱水費	0	0	0	0		
						⑤修繕費	0	998	0	333		
						⑥工事費	46,578	7,980	130,000	61,519		
						⑦委託料	3,465	0	11,697	5,054		
						⑧その他	0	3,990	0	1,330		
合計	56,530	56,530	21,030	44,697		合計(A)	53,404	16,302	145,009	71,572		
備考	借地料について、周辺施設の部分を含む。											
指定管理者の管理運営経費(千円)												
収入						支出						
項目	H21	H22	H23	21-23平均		項目	H21	H22	H23	21-23平均		
①指定管理料	0	0	0	0		①人件費	170,869	150,348	144,447	155,221		
②利用料	571,588	521,693	486,417	526,566		②修繕費	21,223	15,400	22,716	19,780		
③その他	5,113	5,015	5,074	5,067		③水道光熱費	56,134	63,047	57,963	59,048		
						④業務委託費	24,275	29,045	25,719	26,346		
						⑤品物の購入費	26,833	22,308	36,084	28,408		
						⑥市への納付金	53,838	53,838	20,029	42,568		
						⑦その他	217,993	197,917	187,973	201,294		
合計	576,701	526,708	491,491	531,633		合計(B)	571,165	531,903	494,931	532,666		
備考	指定管理者法人の会計上の都合により消費税抜きの額で表示											
施設利用状況												
H21			H22			H23			H21-23平均			
施設稼働率 (%)	利用者数		施設稼働率 (%)	利用者数		施設稼働率 (%)	利用者数		施設稼働率 (%)	利用者数		
	年間	1日当り		年間	1日当り		年間	1日当り		年間	1日当り	
100.00%	196,828	539.25	100.00%	189,446	519.03	100.00%	162,603	572.55	100.00%	182,959	543.61	
施設の設置目的達成度を表す指標												
指標名	指標値の計算式					単位	H21	H22	H23	21-23平均		
農業体験参加者	農業体験参加者数					人	2,934	2,365	1,671	2,323		
客室稼働率	稼働客室数/総客室数					%	54.8	49.1	61.7	55.2		
コスト状況												
項目						H21	H22	H23	H21-23平均			
利用者一人あたりコスト(千円/人・日)						3.17	2.89	3.94	3.33			

安曇野市公共施設現況調書



施設番号	184017										
所管部	農林部										
所管課	農政課										
財産区分	行政財産										
運営形態	指定管理者制度										
施設名	コテージ四季の郷				所在地	安曇野市堀金烏川11番地3					
根拠条例	安曇野市堀金農村景観活用交流施設条例										
設置目的	地元農業者と都市住民との交流及び農業者と異業種者との交流を進めるための施設として活用するとともに、農業農村の活性化に寄与する為。										
主な事業	宿泊業										
主な利用対象者	観光客				施設概要	コテージ6棟					
建築年 (最も古い建物)	西暦	1996	経過年数	16	敷地面積 (㎡)	183916須佐渡キャンプ場にカウント	内借地面積 (㎡)	183916須佐渡キャンプ場にカウント			
延床面積 (㎡)	480.42				建物構造 (主たる建物)	木造		階層数 (主たる建物)	2		
休館日	冬期間		開館時間	終日	市職員の配置 (人)	正規	0.00	非常勤等	0.00	貸室・貸館の有無	あり
使用料金の体系	1棟当たり ハイシーズン 25,200円、ハイシーズン以外の日・土曜日及び休前日 21,000円、平日 14,700円										
耐震補強履歴	不要		複合施設の有無	なし		複合施設の場合、ほかの施設名	-				
大規模改修履歴	H9年改修				改修計画 (5年以内)	ベランダデッキ改修					
指定管理者制度による管理の場合のみ	指定管理者名	(株)ほりでーゆ〜			指定期間	平成24年4月1日～平成27年3月31日					
補助制度活用有無	あり	補助制度の名称	経営基盤確立農業構造改善事業					補助率 (%)	40.03		
市内の類似施設	市:	なし		国/県:	なし		民間:	なし			
市の管理運営経費(千円)											
歳入						歳出					
項目	H21	H22	H23	21-23平均	項目	H21	H22	H23	21-23平均		
①国・県支出金	0	0	0	0	①人件費等	79	78	78	78		
②使用料等	0	0	0	0	②借地料	0	0	0	0		
③その他	0	0	0	0	③指定管理料	0	0	0	0		
					④光熱水費	0	0	0	0		
					⑤修繕費	0	0	0	0		
					⑥工事費	0	0	0	0		
					⑦委託料	0	0	0	0		
					⑧その他	0	0	0	0		
合計	0	0	0	0	合計(A)	79	78	78	78		
備考											
指定管理者の管理運営経費(千円)											
収入						支出					
項目	H21	H22	H23	21-23平均	項目	H21	H22	H23	21-23平均		
①指定管理料	0	0	0	0	①人件費	1,444	1,393	2,025	1,621		
②利用料	13,861	13,707	14,127	13,898	②修繕費	597	389	727	571		
③その他	44	47	71	54	③水道光熱費	1,289	1,389	1,340	1,339		
					④業務委託費	2,225	2,369	2,384	2,326		
					⑤品物の購入費	555	607	735	632		
					⑥市への納付金	0	0	0	0		
					⑦その他	1,684	1,557	1,449	1,563		
合計	13,905	13,754	14,198	13,952	合計(B)	7,794	7,704	8,660	8,053		
備考	法人の会計上の都合により消費税抜きの額で表示										
施設利用状況											
H21			H22			H23			H21-23平均		
施設稼働率 (%)	利用者数		施設稼働率 (%)	利用者数		施設稼働率 (%)	利用者数		施設稼働率 (%)	利用者数	
	年間	1日当り		年間	1日当り		年間	1日当り		年間	1日当り
100.00%	2,806	7.69	100.00%	2,733	7.49	100.00%	2,822	9.94	100.00%	2,787	8.37
施設の設置目的達成度を表す指標											
指標名	指標値の計算式				単位	H21	H22	H23	21-23平均		
利用者数	年間の総利用者数				人	2,806	2,733	2,822	2,787		
コスト状況											
項目	H21	H22	H23	H21-23平均							
利用者一人あたりコスト(千円/人・日)	2.81	2.85	3.10	2.92							

安曇野市公共施設現況調書



施設番号	184018											
所管部	農林部											
所管課	農政課											
財産区分	行政財産											
運営形態	指定管理者制度											
施設名	安曇野市堀金観光宿泊施設 啼鳥山荘			所在地	安曇野市堀金鳥川11-35							
根拠条例	安曇野市観光施設条例											
設置目的	林間学習並びに都市住民との交流及び林業者等の交流を推進し、保健、文化等、森林の総合利用に資することを目的とする。											
主な事業	宿泊施設											
主な利用対象者	観光客		施設概要	山荘、公衆トイレ、キャンプ場簡易ハウス及び炊事場								
建築年 (最も古い建物)	西暦	1970	経過年数	42	敷地面積 (㎡)	8,872.00	内借地面積 (㎡)	8,872.00				
	昭和・平成	S45										
延床面積 (㎡)	1,073.42			建物構造 (主たる建物)	木造		階層数 (主たる建物)	1				
休館日	11月末～4月初旬	開館時間	終日		市職員の配置(人)	正規	0.00	非常勤等	0.00	貸室・貸館の有無	あり	
使用料金の体系	1泊 大人(高校生以上) 4,725円～、中学生 3,310円～、小学生 2,365円～											
耐震補強履歴	なし		複合施設の有無	なし		複合施設の場合、ほかの施設名	—					
大規模改修履歴	平成15年全面的改修				改修計画 (5年以内)	なし						
指定管理者制度による管理の場合のみ	指定管理者名	株式会社 ほりでーゆ～			指定期間	平成24年4月1日から平成27年3月31日						
補助制度活用有無	なし	補助制度の名称	—				補助率(%)	—				
市内の類似施設	市:	市有宿泊施設		国/県:	なし		民間:	宿泊施設				
市の管理運営経費(千円)												
歳入						歳出						
項目	H21	H22	H23	21-23平均	項目	H21	H22	H23	21-23平均			
①国・県支出金	0	0	0	0	①人件費等	79	78	78	78			
②使用料等	0	0	0	0	②借地料	145	145	145	145			
③その他	0	0	0	0	③指定管理料	0	0	0	0			
					④光熱水費	0	0	0	0			
					⑤修繕費	0	0	0	0			
					⑥工事費	0	0	0	0			
					⑦委託料	0	0	0	0			
					⑧その他	0	0	0	0			
合計	0	0	0	0	合計(A)	224	223	223	223			
備考												
指定管理者の管理運営経費(千円)												
収入						支出						
項目	H21	H22	H23	21-23平均	項目	H21	H22	H23	21-23平均			
①指定管理料	0	0	0	0	①人件費	5,905	6,307	5,661	5,958			
②利用料	14,626	18,227	17,697	16,850	②修繕費	337	273	93	234			
③その他	58	87	106	84	③水道光熱費	1,253	1,858	1,753	1,621			
					④業務委託費	50	50	50	50			
					⑤品物の購入費	696	845	1,147	896			
					⑥市への納付金	0	0	0	0			
					⑦その他	3,354	3,589	3,286	3,410			
合計	14,684	18,314	17,803	16,934	合計(B)	11,595	12,922	11,990	12,169			
備考	法人の会計上の都合により消費税抜きの額で表示											
施設利用状況												
H21			H22			H23			H21-23平均			
施設稼働率(%)	利用者数		施設稼働率(%)	利用者数		施設稼働率(%)	利用者数		施設稼働率(%)	利用者数		
	年間	1日当り		年間	1日当り		年間	1日当り		年間	1日当り	
38.64%	4,112	18.69	43.24%	4,083	18.39	55.20%	3,819	17.28	45.69%	4,005	18.12	
施設の設置目的達成度を表す指標												
指標名	指標値の計算式				単位	H21	H22	H23	21-23平均			
利用者数	年間の総利用者数				人	4,112	4,083	3,819	4,005			
稼働率	利用日数/利用可能日数				%	38.64	44.14	45.99	42.92			
コスト状況												
項目					H21	H22	H23	H21-23平均				
利用者一人あたりコスト(千円/人・日)					2.87	3.22	3.20	3.10				

安曇野市公共施設現況調査書



施設番号	184019										
所管部	農林部										
所管課	耕地林務課										
財産区分	行政財産										
運営形態	指定管理者制度										
施設名	安曇野市長峰山森林体験交流センター「天平の森」					所在地	安曇野市明科光2573番地35				
根拠条例	安曇野市長峰山森林体験交流センター条例										
設置目的	市の特性的景勝を活かし、市民の安らぎと創造の場としての森林資源の総合的活用を図るとともに、森林体験、天体観望の体験等の機会を増進し、地域や都市との交流を促進する。										
主な事業	宿泊、森林体験及び各種イベント（チェーンソーカービングスクール、星空観望会、きのご狩り学習会、廃線敷きウォーキング、東山探訪ウォーキング等）										
主な利用対象者	市民、観光客					施設概要	森林体験交流センター 1棟、山頂公衆トイレ 1棟、パンガロー 6棟、交流研修棟 1棟、給水施設 2棟、展望台 1棟				
建築年 (最も古い建物)	西暦	1994	経過年数	17		敷地面積 (㎡)	201,032.00		内借地面積 (㎡)	0.00	
延床面積 (㎡)	昭和・平成		H6			建物構造 (主たる建物)	木造		階層数 (主たる建物)	1	
休館日	毎週火曜日 7月中旬～8月 無休 冬期間12月下旬～3月上旬		開館時間	9:00～22:00 コテージ稼働は終日		市職員の 配置(人)	正規	0.00	非常 動等	0.00	
貸室・貸館 の有無	あり										
使用料金の 体系	コテージ10,500円、バーベキューハウス1,570円、オートキャンプ場4,200円、天体観測室210円等										
耐震補強 履歴	不要		複合施設 の有無	なし		複合施設の場合、 ほかの施設名	-				
大規模改 修履歴	なし					改修計画 (5年以内)	なし				
指定管理者制度による管理 の場合のみ	指定管理 者名		穂高カンントリー(株)			指定期間	平成21年4月1日～平成26年3月31日				
補助制度 活用有無	なし	補助制度 の名称	-					補助率 (%)	-		
市内の 類似施設	市:	なし			国/県:	なし			民間:	なし	
市の管理運営経費(千円)											
歳入					歳出						
①国・県支出金	0	0	0	0	①人件費等	1,011	1,194	1,110	1,105		
②使用料等	0	0	0	0	②借地料	0	0	0	0		
③その他	0	0	0	0	③指定管理料	14,655	14,191	14,092	14,313		
					④光熱水費	0	0	0	0		
					⑤修繕費	0	0	0	0		
					⑥工事費	0	0	0	0		
					⑦委託料	0	0	0	0		
					⑧その他	0	0	0	0		
合計	0	0	0	0	合計(A)	15,666	15,385	15,202	15,418		
備考											
指定管理者の管理運営経費(千円)											
収入					支出						
項目	H21	H22	H23	21-23平均	項目	H21	H22	H23	21-23平均		
①指定管理料	14,655	14,191	14,092	14,313	①人件費	17,672	15,405	15,428	16,168		
②利用料	15,753	16,386	18,026	16,722	②修繕費	261	385	571	406		
③その他	0	0	0	0	③水道光熱費	3,629	4,724	4,576	4,310		
					④業務委託費	1,757	1,570	1,604	1,644		
					⑤品物の購入費	2,455	2,577	3,969	3,000		
					⑥市への納付金	0	0	0	0		
					⑦その他	3,931	5,380	4,877	4,729		
合計	30,408	30,577	32,118	31,034	合計(B)	29,705	30,041	31,025	30,257		
備考											
施設利用状況											
H21			H22			H23			H21-23平均		
施設稼働率 (%)	利用者数		施設稼働率 (%)	利用者数		施設稼働率 (%)	利用者数		施設稼働率 (%)	利用者数	
	年間	1日当り		年間	1日当り		年間	1日当り		年間	1日当り
100.00%	16,369	65.48	100.00%	18,137	72.84	100.00%	18,212	73.44	100.00%	17,573	70.58
施設の設置目的達成度を表す指標											
指標名	指標値の計算式					単位	H21	H22	H23	21-23平均	
貸館年間稼働率						%	50.59	50.92	53.08	51.53	
年間利用者数						人	16,369	18,137	18,212	17,573	
コスト状況											
項目						H21	H22	H23	H21-23平均		
利用者一人あたりコスト(千円/人・日)						1.88	1.72	1.76	1.79		

安曇野市公共施設現況調書



施設番号	184020				所在地	安曇野市明科中川手14番地2					
所管部	商工観光部										
所管課	観光課										
財産区分	行政財産										
運営形態	指定管理者制度										
施設名	安曇野市保養センター長峰荘				所在地	安曇野市明科中川手14番地2					
根拠条例	安曇野市保養センター長峰荘条例										
設置目的	安曇野市民の健康増進に寄与し、また、市民に保養の施設を提供する。										
主な事業	入浴、休憩、宿泊施設の提供。										
主な利用対象者	市民、近隣市町村、観光客				施設概要	長峰荘1棟、ボイラー室2棟					
建築年 (最も古い建物)	西暦	1971	経過年数	41	敷地面積 (㎡)	8,022.76	内借地面積 (㎡)	0.00			
	昭和・平成	S46									
延床面積 (㎡)	1,452.23				建物構造 (主たる建物)	木造		階層数 (主たる建物)	2		
休館日	第2火曜日	開館時間	終日		市職員の 配置(人)	正規	0.00	非常 勤等	0.00	貸室・貸館 の有無	なし
使用料金の 体系	宿泊/7,500円 素泊まり/5,000円 休憩/広間500円、個室3,500円 入浴料(条例上)/大人700円、小人400円 入浴料(指定管理者)/大人400円、小人200円										
耐震補強 履歴	なし	複合施設 の有無	なし		複合施設の場合、 ほかの施設名	—					
大規模改 修履歴	S52 新館増築 H17 露天風呂増築				改修計画 (5年以内)	なし					
指定管理者制度による管理 の場合のみ	指定管理 者名	(株)レパスト			指定期間	H24.4.1~H27.3.31					
補助制度 活用有無	なし	補助制度 の名称	—				補助率 (%)	—			
市内の 類似施設	市:	ビレッジ安曇野		国/県:	なし			民間:	なし		
市の管理運営経費(千円)											
歳入					歳出						
項目	H21	H22	H23	21-23平	項目	H21	H22	H23	21-23平		
①国・県支出金	0	0	0	0	①人件費等	948	781	1,552	1,094		
②使用料等	0	0	0	0	②借地料	0	0	0	0		
③その他	0	0	0	0	③指定管理料	0	0	0	0		
④納付金	160	160	160	160	④光熱水費	0	0	0	0		
					⑤修繕費	0	0	0	0		
					⑥工事費	2,289	2,572	0	1,620		
					⑦委託料	0	0	0	0		
					⑧その他	0	0	0	0		
合計	160	160	160	160	合計(A)	3,237	3,353	1,552	2,714		
備考											
指定管理者の管理運営経費(千円)											
収入					支出						
項目	H21	H22	H23	21-23平	項目	H21	H22	H23	21-23平		
①指定管理料	0	0	0	0	①人件費	20,884	19,166	19,099	19,716		
②利用料	57,818	54,135	55,485	55,813	②修繕費	800	800	800	800		
③その他	0	0	0	0	③水道光熱費	5,330	5,616	5,440	5,462		
					④業務委託費	1,690	1,690	1,514	1,631		
					⑤品物の購入費	4,631	4,213	4,020	4,288		
					⑥市への納付金	160	160	160	160		
					⑦その他	25,841	24,976	26,073	25,630		
合計	57,818	54,135	55,485	55,813	合計(B)	59,336	56,621	57,106	57,688		
備考											
施設利用状況											
H21			H22			H23			H21-23平均		
施設稼働率 (%)	利用者数		施設稼働率 (%)	利用者数		施設稼働率 (%)	利用者数		施設稼働率 (%)	利用者数	
	年合計	1日当り		年合計	1日当り		年合計	1日当り		年合計	1日当り
100.00%	35,594	100.55	100.00%	31,978	90.59	100.00%	32,501	91.81	100.00%	33,358	94.32
施設の設置目的達成度を表す指標											
指標名	指標値の計算式				単位	H21	H22	H23	21-23平		
宿泊者数					人	2,547	2,493	3,052	2,697		
休憩者数					人	5,096	4,722	4,278	4,699		
入浴者数					人	27,951	24,763	25,171	25,962		
利用者計					人	35,594	31,978	32,501	33,358		
コスト状況											
項目					H21	H22	H23	H21-23平均			
利用者一人あたりコスト(千円/人・日)					1.76	1.88	1.80	1.81			

安曇野市公共施設現況調書



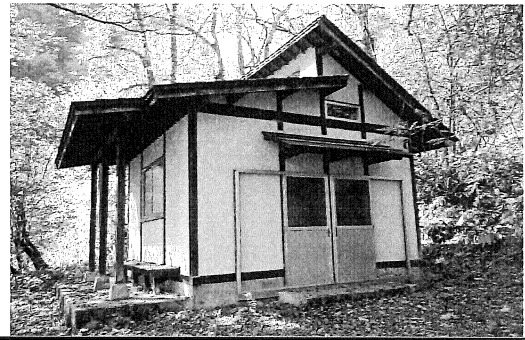
施設番号	184111											
所管部	農林部											
所管課	耕地林務課											
財産区分	行政財産											
運営形態	直営											
施設名	冷沢小屋					所在地	安曇野市徳高牧					
根拠条例	なし											
設置目的	登山者等の休憩小屋（一ノ沢山林組合で設置）											
主な事業	休憩小屋											
主な利用対象者	登山者等					施設概要	休憩小屋 1棟					
建築年 (最も古い建物)	西暦	不明	経過年数	不明		敷地面積 (㎡)	不明		内借地面積 (㎡)	不明		
	昭和・平成	不明										
延床面積 (㎡)	22.00					建物構造 (主たる建物)	木造		階層数 (主たる建物)	1		
休館日	なし		開館時間	終日		市職員の 配置(人)	正規	0.00	非常 勤等	0.00	貸室・貸館 の有無	なし
使用料金の 体系	なし											
耐震補強 履歴	なし		複合施設 の有無	なし		複合施設の場合、 ほかの施設名	-					
大規模改 修履歴	なし					改修計画 (5年以内)	なし					
指定管理者制度による管理 の場合のみ	指定管理 者名		-			指定期間	-					
補助制度 活用有無	なし	補助制度 の名称	-					補助率 (%)	-			
市内の 類似施設	市:	なし			国/県:	なし			民間:	なし		
市の管理運営経費(千円)												
歳入						歳出						
項目	H21	H22	H23	21-23平均		項目	H21	H22	H23	21-23平均		
①国・県支出金	0	0	0	0		①人件費等	0	0	0	0		
②使用料等	0	0	0	0		②借地料	0	0	0	0		
③その他	0	0	0	0		③指定管理料	0	0	0	0		
						④光熱水費	0	0	0	0		
						⑤修繕費	0	0	0	0		
						⑥工事費	0	0	0	0		
						⑦委託料	0	0	0	0		
						⑧その他	0	0	0	0		
合計	0	0	0	0		合計(A)	0	0	0	0		
備考												
施設利用状況												
H21			H22			H23			H21-23平均			
施設稼働率 (%)	利用者数		施設稼働率 (%)	利用者数		施設稼働率 (%)	利用者数		施設稼働率 (%)	利用者数		
	年合計	1日当り		年合計	1日当り		年合計	1日当り		年合計	1日当り	
不明	不明	不明	不明	不明	不明	不明	不明	不明	不明	不明	不明	
施設の設置目的達成度を表す指標												
指標名	指標値の計算式					単位	H21	H22	H23	21-23平均		
コスト状況												
項目							H21	H22	H23	H21-23平均		
利用者一人あたりコスト(千円/人・日)							-	-	-	-		

安曇野市公共施設現況調査書



施設番号	184112												
所管部	農林部												
所管課	耕地林務課												
財産区分	普通財産												
運営形態	直営												
施設名	常念いこいの広場					所在地	安曇野市穂高牧2273番地23						
根拠条例	なし												
設置目的	旧穂高町勤労者野外活動施設												
主な事業	登山者等の便所(県営烏川溪谷緑地の公園一部として安曇野建設事務所へ貸出)												
主な利用対象者	登山者等					施設概要	トイレ1棟						
建築年 (最も古い建物)	西暦	1981	経過年数	31	敷地面積 (㎡)	6,937.00	内借地面積 (㎡)	0.00					
	昭和・平成	S56											
延床面積 (㎡)	521.58				建物構造 (主たる建物)	RC造		階層数 (主たる建物)	1				
休館日	なし		開館時間	終日		市職員の 配置(人)	正規	0.00	非常 勤等	0.00	貸室・貸館 の有無	なし	
使用料金の 体系	なし												
耐震補強 履歴	なし		複合施設 の有無	なし		複合施設の場合、 ほかの施設名	-						
大規模改 修履歴	なし					改修計画 (5年以内)	なし						
指定管理者 制度による管理 の場合のみ	指定管理 者名		-			指定期間	-						
補助制度 活用有無	なし	補助制度 の名称	-					補助率 (%)	-				
市内の 類似施設	市:	なし			国/県:	なし		民間:	なし				
市の管理運営経費(千円)													
歳入					歳出								
項目	H21	H22	H23	21-23平均	項目	H21	H22	H23	21-23平均				
①国・県支出金	0	0	0	0	①人件費等	0	0	0	0				
②使用料等	60	60	60	60	②借地料	0	0	0	0				
③その他	0	0	0	0	③指定管理料	0	0	0	0				
					④光熱水費	0	0	0	0				
					⑤修繕費	0	0	0	0				
					⑥工事費	0	0	0	0				
					⑦委託料	0	0	0	0				
					⑧その他	0	0	0	0				
合計	60	60	60	60	合計(A)	0	0	0	0				
備考													
施設利用状況													
H21			H22			H23			H21-23平均				
施設稼働率 (%)	利用者数		施設稼働率 (%)	利用者数		施設稼働率 (%)	利用者数		施設稼働率 (%)	利用者数			
	年合計	1日当り		年合計	1日当り		年合計	1日当り		年合計	1日当り		
不明	不明	不明	不明	不明	不明	不明	不明	不明	不明	不明	不明		
施設の設置目的達成度を表す指標													
指標名	指標値の計算式					単位	H21	H22	H23	21-23平均			
										#DIV/0!			
コスト状況													
項目						H21	H22	H23	H21-23平均				
利用者一人あたりコスト(千円)						[(A)-指定管理料+(B)]/利用者	-	-	-	-			

安曇野市公共施設現況調査書



施設番号	184113										
所管部	商工観光部										
所管課	観光課										
財産区分	行政財産										
運営形態	直営										
施設名	三股小屋(更衣室)					所在地	安曇野市堀金烏川				
根拠条例	不明										
設置目的	登山者の更衣室として、また、緊急時の避難施設として設置したと思われる。										
主な事業	登山者用更衣室										
主な利用対象者	登山者					施設概要	更衣室1棟				
建築年 (最も古い建物)	西暦	不明	経過年数	不明		敷地面積 (㎡)	22.95		内借地面積 (㎡)	0.00	
	昭和・平成	不明									
延床面積 (㎡)	22.95					建物構造 (主たる建物)	木造		階層数 (主たる建物)	1	
	休館日	なし		開館時間	終日		市職員の 配置(人)	正規		0.00	非常 勤等
使用料金の体系	無料										
耐震補強履歴	なし		複合施設 の有無	なし		複合施設の場合、 ほかの施設名	-				
大規模改修履歴	なし					改修計画 (5年以内)	なし				
指定管理者制度による管理 の場合のみ	指定管理者 者名		-			指定期間	-				
補助制度 活用有無	なし	補助制度 の名称	-					補助率 (%)	-		
市内の 類似施設	市:	なし			国/県:	なし		民間:	なし		
市の管理運営経費(千円)											
歳入						歳出					
項目	H21	H22	H23	21-23平均		項目	H21	H22	H23	21-23平均	
①国・県支出金	0	0	0	0		①人件費等	0	0	0	0	
②使用料等	0	0	0	0		②借地料	0	0	0	0	
③その他	0	0	0	0		③指定管理料	0	0	0	0	
						④光熱水費	0	0	0	0	
						⑤修繕費	0	0	0	0	
						⑥工事費	0	0	0	0	
						⑦委託料	0	0	0	0	
						⑧その他	0	0	0	0	
合計	0	0	0	0		合計(A)	0	0	0	0	
備考											
施設利用状況											
H21			H22			H23			H21-23平均		
施設稼働率 (%)	利用者数		施設稼働率 (%)	利用者数		施設稼働率 (%)	利用者数		施設稼働率 (%)	利用者数	
	年合計	1日当り		年合計	1日当り		年合計	1日当り		年合計	1日当り
不明	不明	不明	不明	不明	不明	不明	不明	不明	不明	不明	不明
施設の設置目的達成度を表す指標											
指標名		指標値の計算式				単位	H21	H22	H23	21-23平均	
										#DIV/0!	
コスト状況											
項目						H21	H22	H23	H21-23平均		
利用者一人あたりコスト(千円/人・日)						-	-	-	-		

安曇野市公共施設現況調書



施設番号	184114											
所管部	都市建設部											
所管課	監理課											
財産区分	行政財産											
運営形態	直営											
施設名	道の駅 情報交流室・公衆便所					所在地	安曇野市堀金烏川2696番地1					
根拠条例	なし											
設置目的	トイレ・休憩施設を備えた道の駅を整備することで、増加する従前道路利用者の利便性を図るため											
主な事業	通行者に対するトイレ及び休憩施設の提供											
主な利用対象者	市民・近隣市町村住民・観光客等					施設概要	情報交流室、公衆便所、駐車場					
建築年 (最も古い建物)	西暦	2000	経過年数	12		敷地面積 (㎡)	3,259.95		内借地面積 (㎡)	1,999.95		
	昭和・平成	H12										
延床面積 (㎡)	282.12					建物構造 (主たる建物)	RC造		階層数 (主たる建物)	1		
休館日	なし		開館時間	0:00～24:00		市職員の 配置(人)	正規	0.00	非常 勤等	0.00	貸室・貸館 の有無	なし
使用料金の 体系	なし											
耐震補強 履歴	不要		複合施設 の有無	なし		複合施設の場合、 ほかの施設名	—					
大規模改 修履歴	なし					改修計画 (5年以内)	トイレ改修の計画あり、年度は未定					
指定管理者制度による管理 の場合のみ	指定管理 者名		—			指定期間	—					
補助制度 活用有無	あり	補助制度 の名称	地方特定道路整備事業						補助率 (%)	30.00		
市内の 類似施設	市:	なし			国/県:	なし			民間:	安曇野スイス村		
市の管理運営経費(千円)												
歳入						歳出						
項目	H21	H22	H23	21-23平均		項目	H21	H22	H23	21-23平均		
①国・県支出金	0	0	0	0		①人件費等	0	0	0	0		
②使用料等	0	0	0	0		②借地料	1,210	1,210	1,210	1,210		
③その他	16	21	28	22		③指定管理料	0	0	0	0		
						④光熱水費	2,123	1,934	2,139	2,065		
						⑤修繕費	0	0	0	0		
						⑥工事費	0	0	0	0		
						⑦委託料	1,827	1,827	1,827	1,827		
						⑧その他	304	284	435	341		
合計	16	21	28	22		合計(A)	5,464	5,255	5,611	5,443		
備考	歳入の「③その他」については、設置されている公衆電話の収入となります。											
施設利用状況												
施設稼働率 (%)	H21		H22			H23			H21-23平均			
	利用者数 年合計	利用者数 1日当り	施設稼働率 (%)	利用者数 年合計	利用者数 1日当り	施設稼働率 (%)	利用者数 年合計	利用者数 1日当り	施設稼働率 (%)	利用者数 年合計	利用者数 1日当り	
100.00%	不明	不明	100.00%	不明	不明	100.00%	不明	不明	100.00%	不明	不明	
施設の設置目的達成度を表す指標												
指標名	指標値の計算式					単位	H21	H22	H23	21-23平均		
道の駅利用者の満足度	利用者アンケートにより、利用者の要望把握、満足度の調査					%	96	96	81	91		
コスト状況												
項目	H21	H22	H23	H21-23平均								
利用者一人あたりコスト(千円/人・日)	—	—	—	—								