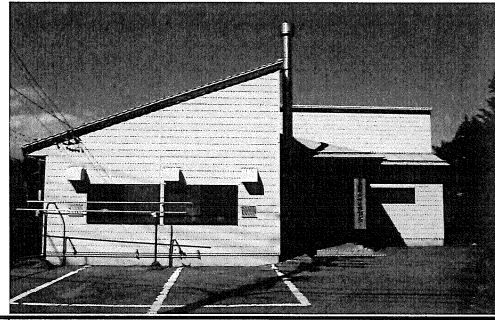


公共施設現況調書 目次

施設名	ページ	
農産物加工施設	女性研修センター	185
	穂高農産物加工所	186
	堀金農産物処理加工施設	187
	明科農産加工施設	188
農産物直売所	豊科南部地区産地形成促進施設	189
	プラザ安曇野	190
	Vif穂高	191
	安曇野市三郷産地形成促進施設	192
	安曇野市三郷畜産活性化施設	193
	堀金物産センター	194
	安曇野市明科農産物直売加工施設	195
	農業体験施設	こねこねハウス等々力農村公園
	三郷やすらぎ空間施設	197
堆肥製造施設	堆肥センター	198
トマト栽培施設	三郷トマト栽培施設	199
新規就農者住宅	三郷新規就農者住宅（旧小倉駐在所）	200
	三郷新規就農者住宅（小倉新設）	201
	三郷新規就農者住宅（及木）	202
その他農業施設	三郷農村環境改善センター	203
	小倉多目的研修集会施設	204

安曇野市公共施設現況調査書



施設番号	194211											
所管部	農林部											
所管課	農政課											
財産区分	行政財産											
運営形態	直営											
施設名	安曇野市豊科女性研修センター					所在地	安曇野市豊科4690-2					
根拠条例	安曇野市豊科女性研修センター条例											
設置目的	安曇野の自然に育まれた豊富な農産物の処理加工を通じて、女性の交流、情報交換等の活動を推進する											
主な事業	農産物加工施設											
主な利用対象者	農産物加工グループ					施設概要	豆腐、味噌等の加工施設					
建築年 (最も古い建物)	西暦	1998	経過年数	14		敷地面積 (㎡)	345.00		内借地面積 (㎡)	0.00		
	平成	H10				建物構造 (主たる建物)	木造		階層数 (主たる建物)	1		
延床面積 (㎡)	122.21					建物構造 (主たる建物)	木造		階層数 (主たる建物)	1		
休館日	12月29日から翌年の 1月3日		開館時間	8:30~17:00		市職員の 配置(人)	正規	0.00	非常 勤等	0.00	貸室・貸館 の有無	あり
使用料金の 体系	加工材料の分量により決定											
耐震補強 履歴	不要		複合施設 の有無	なし		複合施設の場合、 ほかの施設名	-					
大規模改 修履歴	なし					改修計画 (5年以内)	なし					
指定管理者制度による管理 の場合のみ	指定管理 者名	-				指定期間	-					
補助制度 活用有無	なし	補助制度 の名称	-					補助率 (%)	-			
市内の 類似施設	市:	穂高農産物処理加工施設、三郷農村環境改善セン ター、現金物産センター、明科農産加工センター		国/県:	なし			民間:	なし			
市の管理運営経費(千円)												
歳入						歳出						
項目	H21	H22	H23	21-23平均		項目	H21	H22	H23	21-23平均		
①国・県支出金	0	0	0	0		①人件費等	1,659	781	776	1,072		
②使用料等	782	751	676	736		②借地料	0	0	0	0		
③その他	2	2	2	2		③指定管理料	0	0	0	0		
						④光熱水費	839	864	792	832		
						⑤修繕費	884	144	277	435		
						⑥工事費	0	0	830	277		
						⑦委託料	176	171	171	173		
						⑧その他	235	1,066	2,773	1,358		
合計	784	753	678	738		合計(A)	3,793	3,026	5,619	4,146		
備考												
施設利用状況												
H21			H22			H23			H21-23平均			
施設稼働率 (%)	利用者数		施設稼働率 (%)	利用者数		施設稼働率 (%)	利用者数		施設稼働率 (%)	利用者数		
	年間	1日当り		年間	1日当り		年間	1日当り		年間	1日当り	
79.67%	1,575	4.39	60.72%	1,090	3.04	56.39%	1,015	2.82	65.59%	1,227	3.41	
施設の設置目的達成度を表す指標												
指標名	指標値の計算式					単位	H21	H22	H23	21-23平均		
施設の申込件数						件	353	314	291	319		
体験教室の開催						回	15	15	15	15		
コスト状況												
項目						H21	H22	H23	H21-23平均			
利用者一人あたりコスト(千円/人・日)						2.41	2.78	5.54	3.57			

安曇野市公共施設現況調査書



施設番号	194212			所在地	安曇野市穂高5794番地						
所管部	農林部			施設概要	加工施設棟・食品保管庫						
所管課	農政課			敷地面積 (㎡)	1,359.00		内借地面積 (㎡)	0.00			
財産区分	行政財産			建物構造 (主たる建物)	RC造		階層数 (主たる建物)	1			
運営形態	指定管理者制度			市職員の配置(人)	正規	なし	非常勤等	なし			
施設名	安曇野穂高農産物加工所			指定期間	H21.4.1~H26.3.31						
根拠条例	安曇野市穂高農業活性化施設条例・安曇野市穂高農業活性化施設管理規則										
設置目的	地域農産物の加工処理を通じ、農家生活の環境改善と農産物の消費拡大を図り、農業の振興に寄与する。										
主な事業	地域農産物の加工処理通じ、地産地消を進める。										
主な利用対象者	安曇野産農産物の加工を行う者			補助率 (%)	—						
建築年 (最も古い建物)	西暦	1993	経過年数	19	補助率 (%)	—					
	昭和・平成	H5			補助率 (%)	—					
延床面積 (㎡)	259.92			改修計画 (5年以内)	なし						
休館日	1月1日~3日	開館時間	8:30~17:00	指定管理者制度による管理の場合のみ	指定管理者名	企業組合 Vif穂高					
使用料金の体系	加工現在利用により利用者より徴収										
耐震補強履歴	不要	複合施設の有無	なし	複合施設の場合、ほかの施設名	—						
大規模改修履歴	なし			指定期間	H21.4.1~H26.3.31						
補助制度活用有無	なし	補助制度の名称	—		補助率 (%)	—					
市内の類似施設	市:	明科加工所等	国/県:	なし	民間:	なし					
市の管理運営経費(千円)											
歳入				歳出							
項目	H21	H22	H23	21-23平均	項目	H21	H22	H23	21-23平均		
①国・県支出金	0	0	0	0	①人件費等	79	78	78	78		
②使用料等	0	0	0	0	②借地料	0	0	0	0		
③その他	0	0	0	0	③指定管理料	2,655	2,655	2,655	2,655		
					④光熱水費	0	0	0	0		
					⑤修繕費	0	0	0	0		
					⑥工事費	0	0	0	0		
					⑦委託料	0	0	0	0		
					⑧その他	0	0	0	0		
合計	0	0	0	0	合計(A)	2,734	2,733	2,733	2,733		
備考											
指定管理者の管理運営経費(千円)											
収入					支出						
項目	H21	H22	H23	21-23平均	項目	H21	H22	H23	21-23平均		
①指定管理料	2,655	2,655	2,655	2,655	①人件費	2,350	2,050	1,950	2,117		
②利用料	1,608	1,584	1,405	1,532	②修繕費	300	350	280	310		
③その他	0	0	0	0	③水道光熱費	1,515	1,215	825	1,185		
					④業務委託費	0	0	0	0		
					⑤品物の購入費	300	356	256	304		
					⑥市への納付金	0	0	0	0		
					⑦その他	281	232	754	422		
合計	4,263	4,239	4,060	4,187	合計(B)	4,746	4,203	4,065	4,338		
備考											
施設利用状況											
H21		H22		H23		H21-23平均					
施設稼働率 (%)	利用者数		施設稼働率 (%)	利用者数		施設稼働率 (%)	利用者数		施設稼働率 (%)	利用者数	
	年合計	1日当り		年合計	1日当り		年合計	1日当り		年合計	1日当り
46.96%	998	2.76	47.79%	1,043	2.88	45.03%	958	2.65	46.59%	1,000	2.76
施設の設置目的達成度を表す指標											
指標名	指標値の計算式			単位	H21	H22	H23	21-23平均			
利用者数	年間利用者数			人	998	1,043	958	1,000			
コスト状況											
項目					H21	H22	H23	H21-23平均			
利用者一人あたりコスト(千円/人・日)					4.83	4.10	4.32	4.42			

安曇野市公共施設現況調査



施設番号	194213				所在地	安曇野市堀金烏川2696番地・同2719番地					
所管部	農林部				根拠条例	安曇野市堀金地域食材供給施設設置条例・安曇野市堀金地域食材供給施設管理規則					
所管課	農政課				設置目的	農産物の加工処理を通じ、農家生活の環境改善と農産物の消費拡大を図り、農業の振興に寄与する。					
財産区分	行政財産				主な事業	安曇野産農産物の加工					
運営形態	指定管理者制度				主な利用対象者	安曇野市内の農産物を加工し消費するもの。		施設概要	農産物処理加工施設		
施設名	安曇野市堀金農産物処理加工施設				所在地	安曇野市堀金烏川2696番地・同2719番地					
根拠条例	安曇野市堀金地域食材供給施設設置条例・安曇野市堀金地域食材供給施設管理規則				設置目的	農産物の加工処理を通じ、農家生活の環境改善と農産物の消費拡大を図り、農業の振興に寄与する。					
設置目的	農産物の加工処理を通じ、農家生活の環境改善と農産物の消費拡大を図り、農業の振興に寄与する。				主な事業	安曇野産農産物の加工					
主な事業	安曇野産農産物の加工				主な利用対象者	安曇野市内の農産物を加工し消費するもの。		施設概要	農産物処理加工施設		
建築年 (最も古い建物)	西暦	1996	経過年数	16	敷地面積 (㎡)	8,933.00		内借地面積 (㎡)	7,673.00		
	昭和・平成	H8			建物構造 (主たる建物)	木造		階層数 (主たる建物)	1		
延床面積 (㎡)	342.50				建物構造 (主たる建物)	木造		階層数 (主たる建物)	1		
休館日	年末年始	開館時間	9:00~17:00		市職員の 配置(人)	正規	0.00	非常 勤等	0.00	貸室・貸館 の有無	なし
使用料金の 体系	加工原材料・加工方法により利用者より徴収										
耐震補強 履歴	不要	複合施設 の有無	なし		複合施設の場合、 ほかの施設名	-					
大規模改 修履歴	なし				改修計画 (5年以内)	なし					
指定管理者制度による管理 の場合のみ	指定管理 者名	農事組合法人旬の味ほりが ね物産センター組合			指定期間	H21.4.1~H26.3.31					
補助制度 活用有無	あり	補助制度 の名称	農業経営基盤確立農業農業構造改善事業				補助率 (%)	50.00			
市内の 類似施設	市:	穂高加工所・明科加工所		国/県:	なし		民間:	なし			
市の管理運営経費(千円)											
歳入					歳出						
項目	H21	H22	H23	21-23平均	項目	H21	H22	H23	21-23平均		
①国・県支出金	0	0	0	0	①人件費等	79	78	78	78		
②使用料等	0	0	0	0	②借地料	1,700	1,700	1,700	1,700		
③その他	0	0	0	0	③指定管理料	1,200	1,200	1,200	1,200		
					④光熱水費	0	0	0	0		
					⑤修繕費	0	0	0	0		
					⑥工事費	0	0	0	0		
					⑦委託料	0	0	0	0		
					⑧その他	0	0	0	0		
合計	0	0	0	0	合計(A)	2,979	2,978	2,978	2,978		
備考											
指定管理者の管理運営経費(千円)											
収入					支出						
項目	H21	H22	H23	21-23平均	項目	H21	H22	H23	21-23平均		
①指定管理料	1,200	1,200	1,200	1,200	①人件費	1,802	1,813	1,813	1,809		
②利用料	820	800	815	812	②修繕費	1,450	1,350	1,130	1,310		
③その他	0	0	0	0	③水道光熱費	354	349	354	352		
					④業務委託費	0	0	0	0		
					⑤品物の購入費	0	0	0	0		
					⑥市への納付金	0	0	0	0		
					⑦その他	0	0	0	0		
合計	2,020	2,000	2,015	2,012	合計(B)	3,606	3,512	3,297	3,472		
備考											
施設利用状況											
H21			H22			H23			H21-23平均		
施設稼働率 (%)	利用者数		施設稼働率 (%)	利用者数		施設稼働率 (%)	利用者数		施設稼働率 (%)	利用者数	
	年合計	1日当り		年合計	1日当り		年合計	1日当り		年合計	
100.00%	1,524	4.25	100.00%	1,504	4.20	100.00%	1,343	3.74	100.00%	1,457	
施設の設置目的達成度を表す指標											
指標名	指標値の計算式				単位	H21	H22	H23	21-23平均		
利用者数	年間利用者数				人	1,524	1,504	1,343	1,457		
コスト状況											
項目	H21	H22	H23	H21-23平均							
利用者一人あたりコスト(千円/人・日)	3.53	3.52	3.78	3.61							

安曇野市公共施設現況調査書



施設番号	194311												
所管部	農林部												
所管課	農政課												
財産区分	行政財産												
運営形態	指定管理者制度												
施設名	安曇野市豊科南部地区産地形成促進施設(とよしな旬彩市)					所在地	安曇野市豊科高家5735番地10						
根拠条例	安曇野市豊科南部地区産地形成促進施設条例・安曇野市豊科南部地区産地形成促進施設管理規則												
設置目的	豊科南部地域の活性化を図るため、地域農産物の生産販売の拡大、産地地消の推進、農家、定年退職者、女性、消費者が参画し新たな地域づくりを進める。												
主な事業	地場産農産物の直売を通じ産地地消を進めるとともに、消費者との交流を進める。												
主な利用対象者	地域住民と観光客					施設概要	農産物直売施設						
建築年 (最も古い建物)	西暦	2006	経過年数	6		敷地面積 (㎡)	879.00		内借地面積 (㎡)	0			
延床面積 (㎡)	昭和・平成		H18	179.48		建物構造 (主たる建物)	木造		階層数 (主たる建物)	1			
休館日	火曜日・年末年始		開館時間	9:00~17:00		市職員の配置(人)	正規	0.00	非常勤等	0.00	貸室・貸館の有無	なし	
使用料金の体系	なし												
耐震補強履歴	不要		複合施設の有無	なし		複合施設の場合、ほかの施設名	-						
大規模改修履歴	なし					改修計画(5年以内)	なし						
指定管理者制度による管理の場合のみ	指定管理者名	豊科南部地区新鮮市組合				指定期間	H21.4.1~H26.3.31						
補助制度活用有無	あり	補助制度の名称	産地形成促進事業					補助率(%)	50.00				
市内の類似施設	市:	市有農産物直売所		国/県:	なし			民間:	JA直売所等				
市の管理運営経費(千円)													
歳入						歳出							
項目	H21	H22	H23	21-23平均		項目	H21	H22	H23	21-23平均			
①国・県支出金	0	0	0	0		①人件費等	79	78	78	78			
②使用料等	0	0	0	0		②借地料	0	0	0	0			
③その他	0	0	0	0		③指定管理料	0	0	0	0			
						④光熱水費	0	0	0	0			
						⑤修繕費	0	0	0	0			
						⑥工事費	0	0	0	0			
						⑦委託料	0	0	0	0			
						⑧その他	0	0	0	0			
合計	0	0	0	0		合計(A)	79	78	78	78			
備考													
指定管理者の管理運営経費(千円)													
収入						支出							
項目	H21	H22	H23	21-23平均		項目	H21	H22	H23	21-23平均			
①指定管理料	0	0	0	0		①人件費	1,995	985	997	1,326			
②利用料	0	0	0	0		②修繕費	30	50	28	36			
③その他	800	900	995	898		③水道光熱費	498	518	538	518			
④売上金	20,558	19,658	16,042	18,753		④業務委託費	410	430	447	429			
						⑤品物の購入費	18,947	15,437	13,405	15,930			
						⑥市への納付金	0	0	0	0			
						⑦その他	590	610	650	617			
合計	21,358	20,558	17,037	19,651		合計(B)	22,470	18,030	16,065	18,855			
備考													
施設利用状況													
H21			H22			H23			H21-23平均				
施設稼働率(%)	利用者数		施設稼働率(%)	利用者数		施設稼働率(%)	利用者数		施設稼働率(%)	利用者数			
	年合計	1日当り		年合計	1日当り		年合計	1日当り		年合計	1日当り		
100.00%	19,896	64.18	100.00%	17,239	55.43	100.00%	15,510	50.03	100.00%	17,548	56.55		
施設の設置目的達成度を表す指標													
指標名	指標値の計算式					単位	H21	H22	H23	21-23平均			
売上高	年間売上高					千円	20,558	18,411	16,042	18,337			
利用者数	利用者数					人	19,896	17,239	15,510	17,548			
コスト状況													
項目							H21	H22	H23	H21-23平均			
利用者一人あたりコスト(千円/人・日)							1.13	1.05	1.04	1.07			

安曇野市公共施設現況調査書



施設番号	194312			所在地	安曇野市豊科南穂高5089番地1							
所管部	農林部			根拠条例	安曇野市豊科安曇野の里自然活用村施設条例							
所管課	農政課			設置目的	地元農産物の直売を通じて収益性の高い集落農業の確立と活力ある地域づくりを目指すため(プラザ安曇野)、並びに安曇野の里を訪れる観光客の休憩の場所として喫茶店を設け、併せてガラス工房の作品を展示することで安曇野のガラス文化を発信する為(レストチロル)							
財産区分	行政財産			主な事業	農産物、農産品加工物等の販売、飲食業、喫茶店、ガラス作品の展示販売							
運営形態	指定管理者制度			主な利用対象者	一般市民及び観光客		施設概要	プラザ安曇野(農産物直売所、蕎麦屋)、レストチロル(喫茶、ガラス製品販売)、駐車場				
施設名	プラザ安曇野・レストチロル			所在地	安曇野市豊科南穂高5089番地1							
根拠条例	安曇野市豊科安曇野の里自然活用村施設条例			建築年(最も古い建物)	西暦	1988	経過年数	24	敷地面積(m ²)	5,339.00	内借地面積(m ²)	3,046.00
設置目的	地元農産物の直売を通じて収益性の高い集落農業の確立と活力ある地域づくりを目指すため(プラザ安曇野)、並びに安曇野の里を訪れる観光客の休憩の場所として喫茶店を設け、併せてガラス工房の作品を展示することで安曇野のガラス文化を発信する為(レストチロル)											
主な事業	農産物、農産品加工物等の販売、飲食業、喫茶店、ガラス作品の展示販売											
主な利用対象者	一般市民及び観光客		施設概要	プラザ安曇野(農産物直売所、蕎麦屋)、レストチロル(喫茶、ガラス製品販売)、駐車場								
延床面積(m ²)	799.78			建物構造(主たる建物)	RC造		階層数(主たる建物)	2				
休館日	第2・第4火曜日(5・8月は無休)		開館時間	9:00~17:30		市職員の配置(人)	正規	0.00	非常勤等	0.00	貸室・貸館の有無	なし
使用料金の体系	なし											
耐震補強履歴	不要		複合施設の有無	なし		複合施設の場合、ほかの施設名	-					
大規模改修履歴	なし				改修計画(5年以内)	公衆トイレ改修、店舗内トイレ改修						
指定管理者制度による管理の場合のみ	指定管理者名		社団法人豊科開発公社			指定期間	平成24年4月1日~平成27年3月31日					
補助制度活用有無	あり	補助制度の名称	農村地域農業構造改善事業						補助率(%)	40.00		
市内の類似施設	市:	堀金物産センター・三郷サラダ市・とよしな町彩市・あかしな夢いちば・Vif 穂高			国/県:	なし			民間:	ファーマーズガーデンあかしな・ファーマーズランド安曇野・あづみ野ふる里市		
市の管理運営経費(千円)												
歳入					歳出							
項目	H21	H22	H23	21-23平均	項目	H21	H22	H23	21-23平均			
①国・県支出金	0	0	0	0	①人件費等	79	78	78	78			
②使用料等	0	0	0	0	②借地料	959	959	959	959			
③その他	0	0	0	0	③指定管理料	2,000	2,000	2,000	2,000			
					④光熱水費	0	0	0	0			
					⑤修繕費	0	0	0	0			
					⑥工事費	0	0	0	0			
					⑦委託料	0	0	0	0			
					⑧その他	0	0	0	0			
合計	0	0	0	0	合計(A)	3,038	3,037	3,037	3,037			
備考												
指定管理者の管理運営経費(千円)												
収入					支出							
項目	H21	H22	H23	21-23平均	項目	H21	H22	H23	21-23平均			
①指定管理料	0	0	0	0	①人件費	28,627	27,872	24,158	26,886			
②利用料	0	0	0	0	②修繕費	1,888	600	759	1,082			
③その他	2,407	1,361	1,542	1,770	③水道光熱費	5,089	5,051	3,792	4,644			
④売上金	112,295	114,771	124,629	117,232	④業務委託費	2,653	2,796	2,587	2,679			
					⑤品物の購入費	74,231	79,021	88,154	80,469			
					⑥市への納付金	0	0	0	0			
					⑦その他	6,815	7,244	7,719	7,259			
合計	114,702	116,132	126,171	119,002	合計(B)	119,303	122,584	127,169	123,019			
備考												
19												
H21		H22			H23			H21-23平均				
施設稼働率(%)	利用者数		施設稼働率(%)	利用者数		施設稼働率(%)	利用者数		施設稼働率(%)	利用者数		
	年合計	1日当り		年合計	1日当り		年合計	1日当り		年合計	1日当り	
100.00%	83,429	241.82	100.00%	97,350	280.55	100.00%	110,859	318.56	100.00%	97,213	280.31	
施設の設置目的達成度を表す指標												
指標名		指標値の計算式				単位	H21	H22	H23	21-23平均		
プラザ安曇野地元農産物割合		地元農産物の売上額/総売上額				%	-	31.3	51.0	41.2		
レストチロル利用者数		レストチロルの年間総利用者数				人	10,998	9,953	9,118	10,023		
コスト状況												
項目		H21	H22	H23	H21-23平均							
利用者一人あたりコスト(千円/人・日)		1.44	1.27	1.16	1.29							

安曇野市公共施設現況調査書



施設番号	194313		
所管部	農林部		
所管課	農政課		
財産区分	行政財産		
運営形態	指定管理者制度		
施設名	Vif穂高	所在地	安曇野市穂高有明7751番地1
根拠条例	安曇野市穂高農業活性化施設条例・安曇野市穂高農業活性化施設管理規則		
設置目的	農産物の直売・加工品の販売を行うことにより近隣の農業の活性化を図る。		
主な事業	農産物の直売・農産物の加工販売・食堂の経営・食材加工体験		
主な利用対象者	安曇野を訪れる観光客と近隣の消費者		施設概要
施設概要	農産物直売施設・食堂		
建築年 (最も古い建物)	西暦	2003	経過年数
	昭和・平成	H15	9
敷地面積 (㎡)	7,786.00		内借地面積 (㎡)
	0		
延床面積 (㎡)	1,366.61		建物構造 (主たる建物)
			RC造
			階層数 (主たる建物)
			1
休館日	1月1日～3日	開館時間	8:30～18:30
		市職員 の配置(人)	正規 なし 非常勤等 なし
貸室・貸館 の有無	なし		
使用料金の 体系	なし		
耐震補強 履歴	不要	複合施設 の有無	なし
		複合施設の場合、 ほかの施設名	—
大規模改 修履歴	なし		改修計画 (5年以内)
			売り場の増床予定
指定管理者制度による管理 の場合のみ	指定管理 者名	企業組合 Vif穂高	指定期間
			H21.4.1～H26.3.31
補助制度 活用有無	あり	補助制度 の名称	農業生産総合対策事業(国) 中山間支援事業(県)
			補助率 (%)
			50 100
市内の 類似施設	市:	堀金物産センター	国/県:
			なし
			民間:
			個人直売所

市の管理運営経費(千円)									
歳入					歳出				
項目	H21	H22	H23	21-23平均	項目	H21	H22	H23	21-23平均
①国・県支出金	0	2,258	0	753	①人件費等	395	468	388	417
②使用料等	0	0	0	0	②借地料	0	0	0	0
③その他	0	0	0	0	③指定管理料	0	0	0	0
					④光熱水費	0	0	0	0
					⑤修繕費	0	0	0	0
					⑥工事費	1,333	2,257	0	1,197
					⑦委託料	0	0	0	0
					⑧その他	0	0	0	0
合計	0	2,258	0	753	合計(A)	1,728	2,725	388	1,614
備考									

指定管理者の管理運営経費(千円)									
収入					支出				
項目	H21	H22	H23	21-23平均	項目	H21	H22	H23	21-23平均
①指定管理料	0	0	0	0	①人件費	64,201	64,455	64,510	64,389
②利用料	0	0	0	0	②修繕費	850	750	832	811
③その他	1,594	1,679	1,671	1,648	③水道光熱費	5,651	5,705	5,850	5,735
④売上高	256,402	245,346	277,540	259,763	④業務委託費	950	950	950	950
					⑤品物の購入費	179,481	180,617	190,146	183,415
					⑥市への納付金	0	0	0	0
					⑦その他	1,546	964	12,000	4,837
合計	257,996	247,025	279,211	261,411	合計(B)	252,679	253,441	274,288	260,136
備考									

施設利用状況								
H21		H22		H23		H21-23平均		
施設稼働率 (%)	利用者数		施設稼働率 (%)	利用者数		施設稼働率 (%)	利用者数	
	年合計	1日当り		年合計	1日当り		年合計	1日当り
100.00%	198,651	551.81	100.00%	190,922	518.02	100.00%	199,767	553.37
							100.00%	195,314
								541.07

施設の設置目的達成度を表す指標欄各項目に記入してください

【設置目的達成度表】

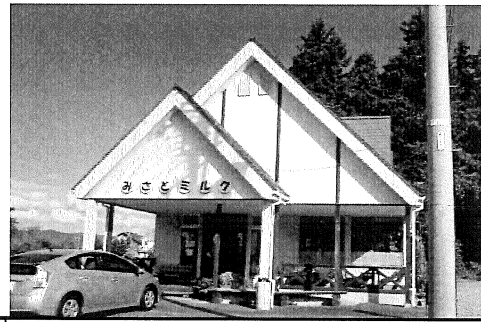
施設の設置目的達成度を表す指標								
指標名	指標値の計算式			単位	H21	H22	H23	21-23平均
売上高	年間売上高			千円	256,402	245,346	277,540	259,763
利用者数	利用者数			人	198,651	187,525	199,767	195,314
コスト状況								
項目				H21	H22	H23	H21-23平均	
利用者一人あたりコスト(千円/人・日)				1.28	1.37	1.37	1.34	

安曇野市公共施設現況調査書



施設番号	194314										
所管部	農林部										
所管課	農政課										
財産区分	行政財産										
運営形態	指定管理者制度										
施設名	安曇野市三郷産地形成促進施設(サラダ市)					所在地	安曇野市三郷温5896番地2				
根拠条例	安曇野市三郷産地形成促進施設条例・安曇野市三郷産地形成促進施設管理規則										
設置目的	農産物の販売による消費者との交流を通じ、農業の振興と地域の活性化を図る。										
主な事業	農産物直売、農産加工品の販売										
主な利用対象者	観光客・近隣市町村の消費者					施設概要	農産物直売施設1棟				
建築年 (最も古い建物)	西暦	1999	経過年数	13	敷地面積 (㎡)	3,196.00	内借地面積 (㎡)	3,196.00			
	昭和・平成	H11									
延床面積 (㎡)	482.41				建物構造 (主たる建物)	木造		階層数 (主たる建物)	1		
休館日	毎週月曜日・年末年始・夏季無休	開館時間	夏季8:30~17:00 冬季9:00~16:30	市職員の 配置(人)	正規	0.00	非常 勤等	0.00	貸室・貸館 の有無	なし	
使用料金の 体系	なし										
耐震補強 履歴	不要	複合施設 の有無	なし		複合施設の場合、 ほかの施設名	-					
大規模改 修履歴	なし				改修計画 (5年以内)	売り場の増床					
指定管理者制度による管理 の場合のみ	指定管理 者名		株式会社三郷サラダ 市			指定期間	H21.4.1~H26.3.31				
補助制度 活用有無	あり	補助制度 の名称	農業生産産地形成促進事業					補助率 (%)	50.00		
市内の 類似施設	市:	堀金物産センター・旬彩市 等	国/県:	なし			民間:	個人直売所			
市の管理運営経費(千円)											
歳入					歳出						
項目	H21	H22	H23	21-23平均	項目	H21	H22	H23	21-23平均		
①国・県支出金	0	0	0	0	①人件費等	237	234	233	235		
②使用料等	0	0	0	0	②借地料	233	233	233	233		
③その他	0	0	0	0	③指定管理料	0	0	0	0		
④納付金	1,320	1,434	1,123	1,292	④光熱水費	0	0	0	0		
					⑤修繕費	0	0	0	0		
					⑥工事費	0	1,102	1,239	780		
					⑦委託料	0	0	0	0		
					⑧その他	0	0	0	0		
合計	1,320	1,434	1,123	1,292	合計(A)	470	1,569	1,705	1,248		
備考											
指定管理者の管理運営経費(千円)											
収入					支出						
項目	H21	H22	H23	21-23平均	項目	H21	H22	H23	21-23平均		
①指定管理料	0	0	0	0	①人件費	25,400	25,704	25,007	25,370		
②利用料	0	0	0	0	②修繕費	850	786	958	865		
③その他	0	0	0	0	③水道光熱費	3,010	2,970	3,051	3,010		
④売上金	177,942	176,073	185,029	179,681	④業務委託費	239	239	239	239		
					⑤品物の購入費	127,000	125,055	139,702	130,586		
					⑥市への納付金	1,320	1,434	1,123	1,292		
					⑦その他	18,692	16,482	10,087	15,087		
合計	177,942	176,073	185,029	179,681	合計(B)	176,511	172,670	180,167	176,449		
備考											
施設利用状況											
H21			H22			H23			H21-23平均		
施設稼働率 (%)	利用者数		施設稼働率 (%)	利用者数		施設稼働率 (%)	利用者数		施設稼働率 (%)	利用者数	
	年合計	1日当り		年合計	1日当り		年合計	1日当り		年合計	1日当り
100.00%	120,530	357.66	100.00%	120,301	355.92	100.00%	124,943	368.56	100.00%	121,925	360.71
施設の設置目的達成度を表す指標											
指標名	指標値の計算式					単位	H21	H22	H23	21-23平均	
売上高	年間売上高					千円	177,942	176,073	185,029	179,681	
利用者数	利用者数					人	120,530	120,301	124,943	121,925	
コスト状況											
項目						H21	H22	H23	H21-23平均		
利用者一人あたりコスト(千円/人・日)						1.47	1.45	1.46	1.46		

安曇野市公共施設現況調査書



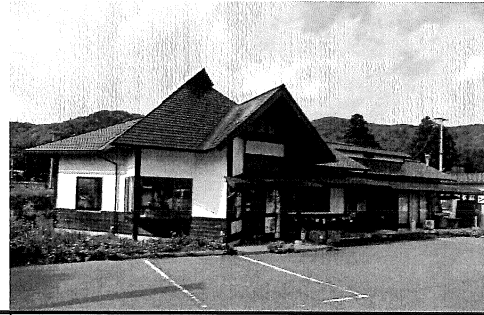
施設番号	194315										
所管部	農林部										
所管課	農政課										
財産区分	行政財産										
運営形態	指定管理者制度										
施設名	安曇野市三郷畜産活性化施設					所在地	安曇野市三郷温5904番地				
根拠条例	安曇野市三郷畜産活性化施設条例・安曇野市三郷畜産活性化施設管理規則										
設置目的	農畜産物の加工および販売による消費者との交流を通じ、農畜産業の振興と地域の活性化に寄与する。										
主な事業	地元産牛乳の乳製品加工販売										
主な利用対象者	観光客及び、近隣の消費者					施設概要	乳製品の加工品の販売（ソフト・アイスクリームの販売）				
建築年 (最も古い建物)	西暦	2000	経過年数	12	敷地面積 (㎡)	341.00	内借地面積 (㎡)	0.00			
	昭和・平成	H12									
延床面積 (㎡)	74.12				建物構造 (主たる建物)	木造		階層数 (主たる建物)	1		
休館日	冬季間	開館時間	9:00～17:00		市職員の配置 (人)	正規	0.00	非常勤等	0.00	貸室・貸館の有無	なし
使用料金の体系	なし										
耐震補強履歴	不要	複合施設の有無	なし		複合施設の場合、ほかの施設名	-					
大規模改修履歴	なし				改修計画 (5年以内)	なし					
指定管理者制度による管理の場合のみ	指定管理者名	みさとミルク合同会社			指定期間	H21.4.1～H26.3.31					
補助制度活用有無	あり	補助制度の名称	農業生産産地形成促進事業					補助率 (%)	50.00		
市内の類似施設	市:	なし		国/県:	なし		民間:	アイスクリーム販売店			
市の管理運営経費(千円)											
歳入					歳出						
項目	H21	H22	H23	21-23平均	項目	H21	H22	H23	21-23平均		
①国・県支出金	0	0	0	0	①人件費等	79	78	78	78		
②使用料等	0	0	0	0	②借地料	0	0	0	0		
③その他	0	0	0	0	③指定管理料	0	0	0	0		
④納付金	210	210	210	210	④光熱水費	0	0	0	0		
					⑤修繕費	0	0	0	0		
					⑥工事費	0	0	0	0		
					⑦委託料	0	0	0	0		
					⑧その他	0	0	0	0		
合計	210	210	210	210	合計(A)	79	78	78	78		
備考											
指定管理者の管理運営経費(千円)											
収入					支出						
項目	H21	H22	H23	21-23平均	項目	H21	H22	H23	21-23平均		
①指定管理料	0	0	0	0	①人件費	5,100	5,010	5,124	5,078		
②利用料	0	0	0	0	②修繕費	200	100	159	153		
③その他	0	0	0	0	③水道光熱費	1,420	1,450	1,435	1,435		
④売上金	14,330	12,517	12,797	13,215	④業務委託費	160	160	157	159		
					⑤品物の購入費	6,833	6,810	6,543	6,729		
					⑥市への納付金	210	210	210	210		
					⑦その他	170	180	200	183		
合計	14,330	12,517	12,797	13,215	合計(B)	14,093	13,920	13,828	13,947		
備考											
施設利用状況											
H21		H22			H23			H21-23平均			
施設稼働率 (%)	利用者数		施設稼働率 (%)	利用者数		施設稼働率 (%)	利用者数		施設稼働率 (%)	利用者数	
	年合計	1日当り		年合計	1日当り		年合計	1日当り		年合計	1日当り
100.00%	18,102	80.81	100.00%	15,619	69.42	100.00%	16,350	73.32	100.00%	16,690	74.52
施設の設置目的達成度を表す指標											
指標名	指標値の計算式				単位	H21	H22	H23	21-23平均		
売上高	年間売上高				千円	14,330	12,517	12,797	13,215		
利用者数	利用者数				人	18,102	15,619	16,350	16,690		
コスト状況											
項目					H21	H22	H23	H21-23平均			
利用者一人あたりコスト(千円/人・日)					0.78	0.90	0.85	0.84			

安曇野市公共施設現況調書



施設番号	194316			所在地	安曇野市堀金烏川2696番地・同2719番地						
所管部	農林部			施設概要	物産センター・食堂・貯蔵庫等						
所管課	農政課			敷地面積(m ²)	8,933.00		内借地面積(m ²)	7,673.00			
財産区分	行政財産			建物構造(主たる建物)	木造		階層数(主たる建物)	1			
運営形態	指定管理者制度			延床面積(m ²)	1,288.90		市職員の配置(人)	なし			
施設名	安曇野市堀金物産センター			正規	0.00		非常勤等	0.00			
根拠条例	安曇野市堀金物産センター条例・安曇野市堀金物産センター管理規則										
設置目的	農産物、加工品、特産品の掘金地域の販売拠点として活用し、農業者の研修と都市住民との交流を図る。										
主な事業	農産物の直売、加工品の販売、食堂の経営										
主な利用対象者	安曇野を訪れる観光客、近隣の消費者			複合施設の有無	なし		複合施設の場合、ほかの施設名	-			
建築年(最も古い建物)	西暦	1996		経過年数	16		改修計画(5年以内)	バックヤード増設			
	昭和・平成	H8					指定期間	H21.4.1~H26.3.31			
休館日	年始	開館時間	9:00~17:00		補助制度活用有無	あり		補助率(%)	50.00		
使用料金の体系	なし										
耐震補強履歴	不要		複合施設の有無		なし		補助制度の名称	農業経営基盤確立農業構造改善事業			
大規模改修履歴	H22 S造貯蔵庫増設			国/県	なし		民間	JA直売施設等			
指定管理者制度による管理の場合のみ	指定管理者名	農事組合法人旬の味ほりがね物産センター組合		市の類似施設	市: Vif穂高						
市職員の配置(人)	正規	0.00		非常勤等	0.00		貸室・貸館の有無				
市の管理運営経費(千円)											
歳入					歳出						
項目	H21	H22	H23	21-23平均	項目	H21	H22	H23	21-23平均		
①国・県支出金	0	0	0	0	①人件費等	316	312	388	339		
②使用料等	0	0	0	0	②借地料	1,745	1,745	1,745	1,745		
③その他	0	0	0	0	③指定管理料	0	0	0	0		
④納付金	2,340	2,340	2,340	2,340	④光熱水費	0	0	0	0		
					⑤修繕費	0	0	0	0		
					⑥工事費	0	2,446	12,158	4,868		
					⑦委託料	0	0	0	0		
					⑧その他	0	0	0	0		
合計	2,340	2,340	2,340	2,340	合計(A)	2,061	4,503	14,291	6,952		
備考											
指定管理者の管理運営経費(千円)											
収入					支出						
項目	H21	H22	H23	21-23平均	項目	H21	H22	H23	21-23平均		
①指定管理料	0	0	0	0	①人件費	88,298	88,837	88,860	88,665		
②利用料	0	0	0	0	②修繕費	0	0	0	0		
③その他	4,390	4,430	4,503	4,441	③水道光熱費	6,736	6,631	6,816	6,728		
④売上金	509,853	509,153	510,453	509,820	④業務委託費	7,761	7,511	7,678	7,650		
					⑤品物の購入費	350,027	349,980	351,993	350,667		
					⑥市への納付金	2,340	2,340	2,340	2,340		
					⑦その他	4,350	4,102	4,206	4,219		
合計	514,243	513,583	514,956	514,261	合計(B)	459,512	459,401	461,893	460,269		
備考											
施設利用状況											
H21		H22			H23		H21-23平均				
施設稼働率(%)	利用者数		施設稼働率(%)	利用者数		施設稼働率(%)	利用者数		施設稼働率(%)	利用者数	
	年合計	1日当り		年合計	1日当り		年合計	1日当り		年合計	1日当り
100.00%	534,683	1,489.37	100.00%	536,732	1,499.25	100.00%	546,962	1,523.57	100.00%	539,459	1,504.06
施設の設置目的達成度を表す指標											
指標名	指標値の計算式				単位	H21	H22	H23	21-23平均		
売上高	年間売上高				千円	509,853	509,153	510,453	509,820		
利用人数	利用者数				人	539,184	535,861	549,862	541,636		
コスト状況											
項目					H21	H22	H23	H21-23平均			
利用者一人あたりコスト(千円/人・日)					0.86	0.86	0.87	0.87			

安曇野市公共施設現況調査書



施設番号	194317										
所管部	農林部										
所管課	農政課										
財産区分	行政財産										
運営形態	指定管理者制度										
施設名	安曇野市明科農産物直売加工施設(あかしな夢いちば)					所在地	明科七貴9334番地1				
根拠条例	安曇野市明科農産物直売加工施設設置条例										
設置目的	中山間地域農業活性化の一環として、地域特産物や加工資源等を活用した多様な農業展開を図る。										
主な事業	農産物加工・農産物直売・食堂の経営										
主な利用対象者	直売所利用者・観光客等					施設概要	建物1棟				
建築年 (最も古い建物)	西暦	1997	経過年数	15	敷地面積 (㎡)	943.00	内借地面積 (㎡)	943.00			
	昭和・平成	H9									
延床面積 (㎡)	192.83				建物構造 (主たる建物)	木造		階層数 (主たる建物)	1		
休館日	毎週火曜日・年末年始	開館時間	9:00~16:00		市職員の配置(人)	正規	0.00	非常勤等	0.00	貸室・貸館の有無	なし
使用料金の体系	加工機械により										
耐震補強履歴	不要	複合施設の有無	なし		複合施設の場合、ほかの施設名	-					
大規模改修履歴	なし				改修計画 (5年以内)	なし					
指定管理者制度による管理の場合のみ	指定管理者名	(株)あづみの夢いちば			指定期間	H24.4.1~H29.3.31					
補助制度活用有無	あり	補助制度の名称	美しい村づくり特別対策事業					補助率(%)	50.00		
市内の類似施設	市:	Vif穂高・堀金物産センター	国/県:	なし			民間:	個人直売所等			
市の管理運営経費(千円)											
歳入					歳出						
項目	H21	H22	H23	21-23平均	項目	H21	H22	H23	21-23平均		
①国・県支出金	0	0	0	0	①人件費等	158	156	233	182		
②使用料等	0	0	0	0	②借地料	240	240	240	240		
③その他	0	0	0	0	③指定管理料	990	990	990	990		
					④光熱水費	0	0	0	0		
					⑤修繕費	0	0	0	0		
					⑥工事費	0	0	1,767	589		
					⑦委託料	0	0	0	0		
					⑧その他	0	0	0	0		
合計	0	0	0	0	合計(A)	1,388	1,386	3,230	2,001		
備考											
指定管理者の管理運営経費(千円)											
収入					支出						
項目	H21	H22	H23	21-23平均	項目	H21	H22	H23	21-23平均		
①指定管理料	990	990	990	990	①人件費	6,200	6,300	6,168	6,223		
②利用料	0	0	0	0	②修繕費	550	600	362	504		
③その他	35	35	35	35	③水道光熱費	1,570	1,550	1,519	1,546		
④売上金	11,827	11,498	10,951	11,425	④業務委託費	300	300	337	312		
					⑤品物の購入費	4,097	3,107	3,457	3,554		
					⑥市への納付金	0	0	0	0		
					⑦その他	550	650	664	621		
合計	12,852	12,523	11,976	12,450	合計(B)	13,267	12,507	12,507	12,760		
備考											
施設利用状況											
H21		H22			H23			H21-23平均			
施設稼働率(%)	利用者数		施設稼働率(%)	利用者数		施設稼働率(%)	利用者数		施設稼働率(%)	利用者数	
	年合計	1日当り		年合計	1日当り		年合計	1日当り		年合計	1日当り
100.00%	9,050	29.19	100.00%	9,375	30.24	100.00%	8,395	27.08	100.00%	8,940	28.84
施設の設置目的達成度を表す指標											
指標名	指標値の計算式				単位	H21	H22	H23	21-23平均		
売上高	年間売上高				千円	11,827	11,498	10,951	11,425		
利用人数	利用人数				人	9,050	9,375	8,395	8,940		
コスト状況											
項目					H21	H22	H23	H21-23平均			
利用者一人あたりコスト(千円/人・日)					1.51	1.38	1.76	1.55			

安曇野市公共施設現況調査書



施設番号	194412			所在地	安曇野市三郷温6725番地1				
所管部	農林部			根拠条例	安曇野市三郷やすらぎ空間施設条例				
所管課	農政課			設置目的	各種農業体験を通して地域住民と都市住民の交流を促進し、もって地域農業の活性化を図る。				
財産区分	行政財産			主な事業	農業体験事業、農村文化伝承事業、地域の食材を使用したレストランの経営				
運営形態	指定管理者制度			主な利用対象者	市民、観光客				
施設名	安曇野市三郷やすらぎ空間施設			施設概要	古民家1棟、農村都市交流促進施設（農産物加工体験室、レストラン）、体験農園、駐車場				
建築年 (最も古い建物)	西暦	2005	経過年数	7	敷地面積 (㎡)	6,410.00	内借地面積 (㎡)	6,410.00	
延床面積 (㎡)	昭和・平成	H17	346.62		建物構造 (主たる建物)	木造		階層数 (主たる建物)	1
休館日	月曜日	開館時間	11:00~21:00		市職員の 配置(人)	正規	0.00	非常 勤等	0.00
貸室・貸館 の有無				貸室・貸館 の有無	あり				
使用料金の 体系	なし								
耐震補強 履歴	不要	複合施設 の有無	なし		複合施設の場合、 ほかの施設名	-			
大規模改 修履歴	なし				改修計画 (5年以内)	なし			
指定管理者制度による管理 の場合のみ	指定管理 者名	(株)農家ふるや		指定期間	H24.4.1~H29.3.31				
補助制度 活用有無	あり	補助制度 の名称	元気な地域づくり交付金事業				補助率 (%)	40.00	
市内の 類似施設	市:	なし		国/県:	なし		民間:	なし	

市の管理運営経費(千円)

項目	歳入				歳出				
	H21	H22	H23	21-23平均	項目	H21	H22	H23	21-23平均
①国・県支出金	0	0	0	0	①人件費等	711	703	699	704
②使用料等	0	0	0	0	②借地料	2,483	2,483	2,483	2,483
③その他	0	0	0	0	③指定管理料	0	0	0	0
④納付金	1,500	1,500	1,500	1,500	④光熱水費	0	0	0	0
					⑤修繕費	0	0	0	0
					⑥工事費	0	0	0	0
					⑦委託料	0	0	0	0
					⑧その他	0	0	0	0
合計	1,500	1,500	1,500	1,500	合計(A)	3,194	3,186	3,182	3,187

指定管理者の管理運営経費(千円)

項目	収入				支出				
	H21	H22	H23	21-23平均	項目	H21	H22	H23	21-23平均
①指定管理料	0	0	0	0	①人件費	22,516	20,217	19,293	20,675
②利用料	39,152	28,777	28,369	32,099	②修繕費	71	58	512	214
③その他	3,601	4,741	7,302	5,215	③水道光熱費	2,888	2,972	2,825	2,895
					④業務委託費	1,307	1,324	1,228	1,286
					⑤品物の購入費	15,673	12,521	9,968	12,721
					⑥市への納付金	1,429	1,429	1,429	1,429
					⑦その他	1,474	1,573	1,059	1,369
合計	42,753	33,518	35,671	37,314	合計(B)	45,358	40,094	36,314	40,589

備考 指定管理者法人の会計上の都合により税抜き金額

施設利用状況

施設稼働率 (%)	H21		H22		H23		H21-23平均	
	利用者数		利用者数		利用者数		利用者数	
	年間	1日当り	年間	1日当り	年間	1日当り	年間	1日当り
100.00%	29,303	93.62	23,573	75.31	21,306	68.29	24,727	79.07

施設の設置目的達成度を表す指標

指標名	指標値の計算式	単位	H21	H22	H23	21-23平均
農業体験参加者	農業体験参加数	人	342	359	337	346
年間利用者	年間利用者数	人	27,857	22,201	20,322	23,460

コスト状況

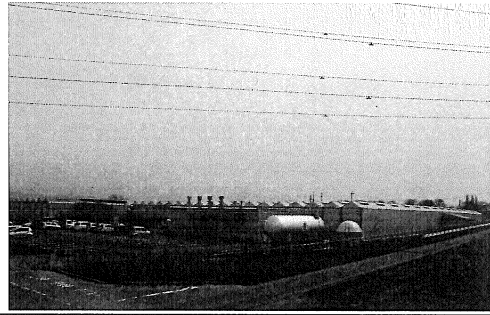
項目	H21	H22	H23	H21-23平均
利用者一人あたりコスト(千円/人・日)	1.66	1.84	1.85	1.78

安曇野市公共施設現況調査



施設番号	194511								
所管部	農林部								
所管課	農政課								
財産区分	行政財産								
運営形態	指定管理者制度								
施設名	安曇野市三郷堆肥センター			所在地	安曇野市三郷小倉4906番地6				
根拠条例	安曇野市三郷堆肥センター等条例								
設置目的	市内の自然環境を保全し、市民の生活環境を保持するため、畜ふん尿等を原料とし、優良な完熟堆肥を製造することにより、市の有機農業を恒久的に発展させることを目的とする。								
主な事業	家畜糞尿を処理し、完熟した有機堆肥を製造・販売する。								
主な利用対象者	畜産農家、耕種農家		施設概要	三郷堆肥センター（本体）、予備調整施設1・2・3、尿・汚水処理施設					
建築年 (最も古い建物)	西暦 2001 昭和・平成 H13	経過年数	11	敷地面積 (㎡)	9,850.00	内借地面積 (㎡)	9,850.00		
延床面積 (㎡)	7,519.45		建物構造 (主たる建物)	RC造		階層数 (主たる建物)	1		
休館日	8/13～8/16、12/29～1/3、12・1月の日曜日	開館時間	平日8時～17時 土曜日8時～16時 日・祝日8時～16時	市職員の配置(人)	正規 0.00 非常勤等 0.00	貸室・貸館の有無	なし		
使用料金の体系	利用畜産農家利用料1 t 300円								
耐震補強履歴	不要	複合施設の有無	なし	複合施設の場合、ほかの施設名	-				
大規模改修履歴	H20攪拌機取替 (65,100)、H23一次発酵槽改修 (28,631)		改修計画 (5年以内)	腐食した本体の屋根の改修工事					
指定管理者制度による管理の場合のみ	指定管理者名	株式会社 三郷農業振興公社		指定期間	平成24年度～平成26年度 (3年間)				
補助制度活用有無	あり	補助制度の名称	畜産再編総合対策事業 (環境保全型畜産確立対策事業)		補助率 (%)	50.00			
市内の類似施設	市:	なし	国/県:	なし	民間:	なし			
市の管理運営経費(千円)									
歳入				歳出					
項目	H21	H22	H23	21-23平	項目	H21	H22	H23	21-23平
①国・県支出金	8,150	10,605	10,606	9,787	①人件費等	2,371	2,342	3,881	2,864
②使用料等	0	0	0	0	②借地料	1,800	1,800	1,800	1,800
③その他	0	0	0	0	③指定管理料	10,350	10,350	10,350	10,350
					④光熱水費	0	0	0	0
					⑤修繕費	2,506	4,784	2,563	3,284
					⑥工事費	0	0	28,631	9,544
					⑦委託料	9,893	11,459	11,029	10,794
					⑧その他	0	0	0	0
合計	8,150	10,605	10,606	9,787	合計(A)	26,920	30,735	58,254	38,636
備考									
指定管理者の管理運営経費(千円)									
収入				支出					
項目	H21	H22	H23	21-23平	項目	H21	H22	H23	21-23平
①指定管理料	10,350	10,350	10,350	10,350	①人件費	22,448	20,581	21,934	21,654
②利用料	21,760	23,858	25,270	23,629	②修繕費	3,780	2,937	3,648	3,455
③その他	11,203	10,607	10,610	10,807	③水道光熱費	4,731	5,988	6,070	5,596
					④業務委託費	546	546	401	498
					⑤品物の購入費	0	0	0	0
					⑥市への納付金	0	0	0	0
					⑦その他	10,196	11,143	8,275	9,871
合計	43,313	44,815	46,230	44,786	合計(B)	41,701	41,195	40,328	41,075
備考									
施設利用状況									
H21		H22		H23		H21-23平均			
施設稼働率 (%)	利用者数 年合計 1日当り	施設稼働率 (%)	利用者数 年合計 1日当り	施設稼働率 (%)	利用者数 年合計 1日当り	施設稼働率 (%)	利用者数 年合計 1日当り		
100.00%	1,606 5.97	100.00%	1,733 5.89	100.00%	1,818 5.38	100.00%	1,719 5.75		
施設の設置目的達成度を表す指標									
指標名	指標値の計算式			単位	H21	H22	H23	21-23平	
年間利用件数 (堆肥購入者数①)	バラ、配達、散布の利用者件数 (袋売りを除く)			件	2,555	2,884	3,053	2,831	
年間利用者数 (堆肥購入者数②)	袋入り堆肥販売数			袋	7,508	7,269	10,109	8,295	
堆肥製造量 (生産量)	堆肥製造量 (生産量)			t	9,396	9,234	11,015	9,882	
畜ふん処理 (搬入) 量	センターへ搬入された量			t	7,563	7,550	7,630	7,581	
コスト状況									
項目	H21	H22	H23	H21-23平均					
利用者一人あたりコスト(千円/人・日)	36.28	35.53	48.53	40.12					

安曇野市公共施設現況調査書



施設番号	194611													
所管部	農林部													
所管課	農政課													
財産区分	行政財産													
運営形態	指定管理者制度													
施設名	安曇野市三郷トマト栽培施設						所在地	安曇野市三郷温6200番地						
根拠条例	安曇野市三郷トマト栽培施設条例													
設置目的	大規模温室による周年栽培を通して、新たな農業経営体の育成推進と流通の近代化を進めるとともに、地場産品の振興、就労の機会の確保および新規就農者の研修の場の提供に寄与し、もって市農業の活性化を図る。													
主な事業	トマト栽培													
主な利用対象者	指定管理者である(株)エア・ウォーター農園						施設概要	温室3棟 附属棟2棟 ホイ-施設 LPG施設 駐車場						
建築年 (最も古い建物)	西暦	2003		経過年数	9		敷地面積 (㎡)	101,520.00		内借地面積 (㎡)	101,520.00			
延床面積 (㎡)	昭和・平成			H15		53,318.63		建物構造 (主たる建物)	S造		階層数 (主たる建物)	1		
休館日	なし		開館時間	終日			市職員の配置(人)	正規	0.00	非常勤等	0.00	貸室・貸館の有無	なし	
使用料金の体系	なし													
耐震補強履歴	不要		複合施設の有無	なし			複合施設の場合、ほかの施設名	-						
大規模改修履歴	なし						改修計画 (5年以内)	なし						
指定管理者制度による管理 の場合のみ	指定管理者 者名		(株)エア・ウォーター 農園				指定期間	H23.4.1~H33.3.31						
補助制度 活用有無	あり	補助制度 の名称	アグリ・チャレンジャー支援事業、販路開拓緊急対策 事業						補助率 (%)	50.00				
市内の 類似施設	市:	なし			国/県:	なし			民間:	なし				
市の管理運営経費(千円)														
歳入					歳出									
項目	H21	H22	H23	21-23平均	項目	H21	H22	H23	21-23平均					
①国・県支出金	0	0	0	0	①人件費等	4,820	6,245	6,210	5,758					
②使用料等	0	0	0	0	②借地料	181	181	181	181					
③その他	181	181	181	181	③指定管理料	0	0	0	0					
					④光熱水費	0	0	0	0					
					⑤修繕費	0	0	0	0					
					⑥工事費	0	0	0	0					
					⑦委託料	0	0	0	0					
					⑧その他	0	0	0	0					
合計	181	181	181	181	合計(A)	5,001	6,426	6,391	5,939					
備考														
指定管理者の管理運営経費(千円)														
収入					支出									
項目	H21	H22	H23	21-23平均	項目	H21	H22	H23	21-23平均					
①指定管理料	0	0	0	0	①人件費	125,671	132,605	132,800	130,359					
②利用料	0	0	0	0	②修繕費	16,483	9,604	8,607	11,565					
③その他	315,461	351,435	405,400	357,432	③水道光熱費	49,507	70,666	117,974	79,382					
					④業務委託費	6,303	5,939	6,816	6,353					
					⑤品物の購入費	81,704	102,123	117,729	100,519					
					⑥市への納付金	0	0	0	0					
					⑦その他	74,876	28,252	39,305	47,478					
合計	315,461	351,435	405,400	357,432	合計(B)	354,544	349,189	423,231	375,655					
備考														
施設利用状況														
H21			H22			H23			H21-23平均					
施設稼働率 (%)	利用者数		施設稼働率 (%)	利用者数		施設稼働率 (%)	利用者数		施設稼働率 (%)	利用者数				
	年合計	1日当り		年合計	1日当り		年合計	1日当り		年合計	1日当り			
100.00%	40,150	110.00	100.00%	40,150	110.00	100.00%	40,150	110.00	100.00%	40,150	110.00			
施設の設置目的達成度を表す指標														
指標名	指標値の計算式					単位	H21	H22	H23	21-23平均				
雇用機会の確保	雇用者数					人	110	110	110	110				
コスト状況														
項目						H21	H22	H23	H21-23平均					
利用者一人あたりコスト(千円/人・日)						8.96	8.86	10.70	9.50					

安曇野市公共施設現況調査書



施設番号	194711												
所管部	三郷総合支所												
所管課	産業建設課												
財産区分	行政財産												
運営形態	直営												
施設名	安曇野市新規就農者住宅 東小倉C						所在地	安曇野市三郷小倉3482番地4					
根拠条例	安曇野市新規就農者住宅条例												
設置目的	地方自治法(昭和22年法律第67号)の規定に基づき、農業従事者の高齢化、担い手不足等による遊休荒廃化を防止し、その解消を図るため意欲的な新規就農者を受入れ、市の農業の活性化を図ることを目的とする。												
主な事業	農業に意欲的で現実的な営農計画をもち担い手として貢献することが期待でき、市内で就農して5年以内、また3年以内に市内で就農が確実、また農業の活性化につながると市長が認めた場合に新規就農者住宅を賃貸借する。												
主な利用対象者	新規就農者(農業研修者)						施設概要	建物1棟					
建築年 (最も古い建物)	西暦	1991		経過年数	21		敷地面積 (㎡)	312.44		内借地面積 (㎡)	0.00		
	昭和・平成	H3											
延床面積 (㎡)	71.07						建物構造 (主たる建物)	木造		階層数 (主たる建物)	1		
休館日	なし		開館時間	終日			市職員の 配置(人)	正規	0.00	非常 勤等	0.00	貸室・貸館 の有無	なし
使用料金の 体系	月額使用料15,000円												
耐震補強 履歴	不要		複合施設 の有無	なし			複合施設の場合、 ほかの施設名	-					
大規模改 修履歴	H16 旧小倉駐在所を2,730千円で改築						改修計画 (5年以内)	なし					
指定管理者制度による管理 の場合のみ	指定管理 者名		-			指定期間	-						
補助制度 活用有無	あり	補助制度 の名称	地域づくり総合支援事業						補助率 (%)	33.00			
市内の 類似施設	市:	新規就農者住宅			国/県:	なし			民間:	アパート			
市の管理運営経費(千円)													
歳入							歳出						
項目	H21	H22	H23	21-23平均	項目	H21	H22	H23	21-23平均				
①国・県支出金	0	0	0	0	①人件費等	158	156	155	156				
②使用料等	0	0	0	0	②借地料	0	0	0	0				
③その他	0	0	0	0	③指定管理料	0	0	0	0				
					④光熱水費	0	0	0	0				
					⑤修繕費	0	0	0	0				
					⑥工事費	0	0	0	0				
					⑦委託料	0	0	0	0				
					⑧その他	0	0	0	0				
合計	0	0	0	0	合計(A)	158	156	155	156				
備考	新規就農者住宅に係る、歳出(0130072後継者対策事業)は、需用費(施設修繕費・物品修繕費)のみ												
施設利用状況													
H21			H22			H23			H21-23平均				
施設稼働率 (%)	利用者数		施設稼働率 (%)	利用者数		施設稼働率 (%)	利用者数		施設稼働率 (%)	利用者数			
	年合計	1日当り		年合計	1日当り		年合計	1日当り		年合計	1日当り		
100.00%	730	2.00	100.00%	730	2.00	100.00%	732	2.00	100.00%	731	2.00		
施設の設置目的達成度を表す指標													
指標名	指標値の計算式					単位	H21	H22	H23	21-23平均			
入居率						%	100	100	100	100			
コスト状況													
項目	H21	H22	H23	H21-23平均									
利用者一人あたりコスト(千円/人・日)	0.22	0.21	0.21	0.21									

安曇野市公共施設現況調書



施設番号	194712											
所管部	三郷総合支所											
所管課	産業建設課											
財産区分	行政財産											
運営形態	直営											
施設名	安曇野市新規就農者住宅 東小倉A・B					所在地	安曇野市三郷小倉1330番地3					
根拠条例	安曇野市新規就農者住宅条例											
設置目的	地方自治法(昭和22年法律第67号)の規定に基づき、農業従事者の高齢化、担い手不足等による遊休荒廃化を防止し、その解消を図るため意欲的な新規就農者を受入れ、市の農業の活性化を図ることを目的とする。											
主な事業	農業に意欲的で現実的な営農計画をもち担い手として貢献することが期待でき、市内で就農して5年以内、また3年以内に市内で就農が確実、また農業の活性化につながると市長が認めた場合に新規就農者住宅を貸借する。											
主な利用対象者	新規就農者(農業研修者)					施設概要	建物2棟					
建築年 (最も古い建物)	西暦	2003			経過年数	9	敷地面積 (㎡)	973.00	内借地面積 (㎡)	0.00		
	昭和・平成	H15										
延床面積 (㎡)	115.92					建物構造 (主たる建物)	木造		階層数 (主たる建物)	1		
休館日	なし		開館時間	終日		市職員の配置(人)	正規	0.00	非常勤等	0.00	貸室・貸館の有無	なし
使用料金の体系	月額使用料15,000円を毎月末、指定口座引落し											
耐震補強履歴	不要	複合施設の有無	なし			複合施設の場合、ほかの施設名	-					
大規模改修履歴	なし					改修計画(5年以内)	なし					
指定管理者制度による管理の場合のみ	指定管理者名	-				指定期間	-					
補助制度活用有無	あり	補助制度の名称	地域づくり総合支援事業					補助率(%)	33.00			
市内の類似施設	市:	新規就農者住宅			国/県:	なし		民間:	アパート			
市の管理運営経費(千円)												
歳入						歳出						
項目	H21	H22	H23	21-23平均		項目	H21	H22	H23	21-23平均		
①国・県支出金	0	0	0	0		①人件費等	316	312	310	313		
②使用料等	0	0	0	0		②借地料	0	0	0	0		
③その他	0	0	0	0		③指定管理料	0	0	0	0		
						④光熱水費	0	0	0	0		
						⑤修繕費	0	0	0	0		
						⑥工事費	0	0	0	0		
						⑦委託料	0	0	0	0		
						⑧その他	0	0	0	0		
合計	0	0	0	0		合計(A)	316	312	310	313		
備考	新規就農者住宅に係る、歳出(0130072後継者対策事業)は、需用費(施設修繕費・物品修繕費)のみ											
施設利用状況												
H21			H22			H23			H21-23平均			
施設稼働率(%)	利用者数		施設稼働率(%)	利用者数		施設稼働率(%)	利用者数		施設稼働率(%)	利用者数		
	年合計	1日当り		年合計	1日当り		年合計	1日当り		年合計	1日当り	
100.00%	730	2.00	100.00%	730	2.00	100.00%	732	2.00	100.00%	731	2.00	
施設の設置目的達成度を表す指標												
指標名	指標値の計算式					単位	H21	H22	H23	21-23平均		
入居率						%	100	100	100	100		
コスト状況												
項目	H21	H22	H23	H21-23平均								
利用者一人あたりコスト(千円/戸・日)	0.43	0.43	0.42	0.43								

安曇野市公共施設現況調書



施設番号	194713												
所管部	三郷総合支所												
所管課	産業建設課												
財産区分	行政財産												
運営形態	直営												
施設名	安曇野市新規就農者住宅 及木1号・2号					所在地	安曇野市三郷明盛4109番地6						
根拠条例	安曇野市新規就農者住宅条例												
設置目的	地方自治法(昭和22年法律第67号)の規定に基づき、農業従事者の高齢化、担い手不足等による遊休荒廃化を防止し、その解消を図るため意欲的な新規就農者を受入れ、市の農業の活性化を図ることを目的とする。												
主な事業	農業に意欲的で現実的な営農計画をもち担い手として貢献することが期待でき、市内で就農して5年以内、また3年以内に市内で就農が確実、また農業の活性化につながると市長が認めた場合に新規就農者住宅を賃貸借する。												
主な利用対象者	新規就農者(農業研修者)					施設概要	建物1棟(2戸)						
建築年 (最も古い建物)	西暦	1974	経過年数	38	敷地面積 (㎡)	443.00	内借地面積 (㎡)	0.00					
	昭和・平成	S49											
延床面積 (㎡)	117.30				建物構造 (主たる建物)	C B造		階層数 (主たる建物)	1				
休館日	なし		開館時間	終日		市職員の 配置(人)	正規	0.00	非常 勤等	0.00	貸室・貸館 の有無	なし	
使用料金の 体系	月額使用料15,000円を毎月末、指定口座引落し												
耐震補強 履歴	なし		複合施設 の有無	なし		複合施設の場合、 ほかの施設名	—						
大規模改 修履歴	H12 旧及木教員住宅4棟を6,216千円で2棟に改築					改修計画 (5年以内)	なし						
指定管理者 制度による管理 の場合のみ	指定管理 者名		—			指定期間	—						
補助制度 活用有無	なし	補助制度 の名称	—						補助率 (%)	—			
市内の 類似施設	市:	新規就農者住宅			国/県:	なし			民間:	アパート			
市の管理運営経費(千円)													
歳入						歳出							
項目	H21	H22	H23	21-23平均	項目	H21	H22	H23	21-23平均				
①国・県支出金	0	0	0	0	①人件費等	316	312	310	313				
②使用料等	0	0	0	0	②借地料	0	0	0	0				
③その他	0	0	0	0	③指定管理料	0	0	0	0				
					④光熱水費	0	0	0	0				
					⑤修繕費	0	0	0	0				
					⑥工事費	0	0	0	0				
					⑦委託料	0	0	0	0				
					⑧その他	0	0	0	0				
合計	0	0	0	0	合計(A)	316	312	310	313				
備考	新規就農者住宅に係る、歳出(0130072後継者対策事業)は、需用費(施設修繕費・物品修繕費)のみ												
施設利用状況													
H21			H22			H23			H21-23平均				
施設稼働率 (%)	利用者数		施設稼働率 (%)	利用者数		施設稼働率 (%)	利用者数		施設稼働率 (%)	利用者数			
	年合計	1日当り		年合計	1日当り		年合計	1日当り		年合計	1日当り		
100.00%	730	2.00	100.00%	730	2.00	100.00%	732	2.00	100.00%	731	2.00		
施設の設置目的達成度を表す指標													
指標名	指標値の計算式					単位	H21	H22	H23	21-23平均			
入居率						%	100	100	100	100			
コスト状況													
項目	H21	H22	H23	H21-23平均									
利用者一人あたりコスト(千円/戸・日)	0.43	0.43	0.42	0.43									

安曇野市公共施設現況調査書



施設番号	194811											
所管部	農林部											
所管課	耕地林務課											
財産区分	行政財産											
運営形態	指定管理者制度											
施設名	安曇野市三郷農村環境改善センター				所在地	安曇野市三郷温 2267-2		取得価格 (千円)	487,300			
根拠条例	安曇野市三郷農村環境改善センター条例											
設置目的	地域農業の振興と地区住民の健康増進及び活力ある農村づくりを図る											
主な事業	多目的ホール・農産加工室・農産加工準備室（1階）、和室研修室・営農部会室・情報機器室（2階）の市民への貸出											
主な利用 対象者	市民				施設概要	多目的ホール・農産加工室・会議室						
建築年 (最も古い建物)	西暦	1994	経過年数	18	敷地面積 (㎡)	5,985.00		内借地 面積(㎡)	4,973			
延床面積 (㎡)	886.45				建物構造 (主たる建物)	SRC造		階層数 (主たる建物)	2			
休館日	12月29日～1月3日		開館時間	9:00～22:00		市職員の 配置(人)	正規	0.00	非常 勤等	0.00	貸室・貸館 の有無	あり
使用料金 の体系	安曇野市三郷農村環境改善センター条例により午前・午後・夜間の区分による徴収											
耐震補強 履歴	不要		複合施設 の有無	なし		複合施設の場合、 ほかの施設名	-					
大規模改 修履歴	なし				改修計画 (5年以内)	なし						
指定管理者制度による管理 の場合のみ	指定管理 者名	あづみ農業協同組合			指定期間	平成21年4月1日から平成26年3月31日まで						
補助制度 活用有無	あり	補助制度 の名称	農村総合整備モデル事業				補助率 (%)	60.00				
市内の 類似施設	市:	なし		国/県:	なし		民間:	なし				
市の管理運営経費(千円)												
歳入					歳出							
項目	H21	H22	H23	21-23平均	項目	H21	H22	H23	21-23平均			
①国・県支出金	0	0	0	0	①人件費等	395	390	388	391			
②使用料等	0	0	0	0	②借地料	3,016	2,949	2,877	2,947			
③その他	0	0	0	0	③指定管理料	4,040	4,422	4,422	4,295			
					④光熱水費	0	0	0	0			
					⑤修繕費	0	0	0	0			
					⑥工事費	0	0	0	0			
					⑦委託料	0	0	0	0			
					⑧その他	0	0	0	0			
合計	0	0	0	0	合計(A)	7,451	7,761	7,687	7,633			
備考												
指定管理者の管理運営経費(千円)												
収入					支出							
項目	H21	H22	H23	21-23平均	項目	H21	H22	H23	21-23平均			
①指定管理料	4,040	4,422	4,422	4,295	①人件費	931	931	947	936			
②利用料	2,083	1,627	1,567	1,759	②修繕費	0	0	0	0			
③その他	1,547	1,854	2,009	1,803	③水道光熱費	1,203	1,206	1,188	1,199			
					④業務委託費	4,276	4,367	4,388	4,344			
					⑤品物の購入費	0	0	0	0			
					⑥市への納付金	0	0	0	0			
					⑦その他	1,260	1,399	1,475	1,378			
合計	7,670	7,903	7,998	7,857	合計(B)	7,670	7,903	7,998	7,857			
備考												
施設利用状況												
H21		H22			H23			H21-23平均				
施設稼働率 (%)	利用者数		施設稼働率 (%)	利用者数		施設稼働率 (%)	利用者数		施設稼働率 (%)	利用者数		
	年間	1日当り		年間	1日当り		年間	1日当り		年間	1日当り	
100.00%	39,604	111.56	100.00%	26,015	73.28	100.00%	31,197	87.88	100.00%	32,272	90.91	
施設の設置目的達成度を表す指標												
指標名	指標値の計算式				単位	H21	H22	H23	21-23平均			
平均貸館稼働率					%	50.96	44.39	35.14	43.50			
年間利用者数					人	39,604	26,015	31,197	32,272			
コスト状況												
項目					H21	H22	H23	H21-23平均				
利用者一人あたりコスト(千円/人・日)					0.28	0.43	0.36	0.36				

安曇野市公共施設現況調査書



施設番号	194812			所在地	安曇野市三郷小倉3484番地1							
所管部	農林部											
所管課	農政課											
財産区分	行政財産											
運営形態	指定管理者制度											
施設名	安曇野市三郷小倉多目的研修集会施設				所在地	安曇野市三郷小倉3484番地1						
根拠条例	安曇野市三郷小倉多目的研修集会施設条例											
設置目的	農業者の営農若しくは生活の改善又は経営の合理化を図るとともに、地区住民の健康増進及び活力ある農村づくりを目的とする。											
主な事業	貸館業務（ホール、実習室等）											
主な利用対象者	農業者、地域住民等				施設概要	多目的研修集会施設1棟、プロパン庫1棟						
建築年 (最も古い建物)	西暦	1983	経過年数	29	敷地面積 (㎡)	2,262.00	内借地面積 (㎡)	0.00				
延床面積 (㎡)	1,225.20			建物構造 (主たる建物)	S造		階層数 (主たる建物)	2				
休館日	月曜日、12/29～1/3	開館時間	9:00～22:00		市職員の 配置(人)	正規	0.05	非常勤等	0.00	貸室・貸館の有無	あり	
使用料金の体系	和室：午前630円、午後840円、夜間1,050円 調理実習室：午前840円、午後1,050円、夜間1,260円 多目的ホール：午前730円、午後1,050円、夜間1,470円 農事実習室：午前840円、午後1,050円、夜間1,260円 大会議室：午前630円、午後840円、夜間1,050円 ※午前：午前9時から正午、午後：正午から午後5時、夜間：午後5時から午後10時											
耐震補強履歴	不要	複合施設の 有無	なし		複合施設の場合、 ほかの施設名	-						
大規模改修履歴	なし				改修計画 (5年以内)	なし						
指定管理者制度による管理 の場合のみ	指定管理 者名	JAあづみ			指定期間	H21.4.1～H26.3.31						
補助制度 活用有無	あり	補助制度 の名称	新農業構造改善事業				補助率 (%)	50.00				
市内の 類似施設	市：	なし		国/県：	なし		民間：	なし				
市の管理運営経費(千円)												
歳入					歳出							
項目	H21	H22	H23	21-23平均	項目	H21	H22	H23	21-23平均			
①国・県支出金	0	0	0	0	①人件費等	395	390	388	391			
②使用料等	0	0	0	0	②借地料	0	0	0	0			
③その他	0	0	0	0	③指定管理料	2,700	2,694	2,673	2,689			
					④光熱水費	0	0	0	0			
					⑤修繕費	0	0	0	0			
					⑥工事費	0	250	0	83			
					⑦委託料	0	0	0	0			
					⑧その他	0	0	0	0			
合計	0	0	0	0	合計(A)	3,095	3,334	3,061	3,164			
備考												
指定管理者の管理運営経費(千円)												
収入					支出							
項目	H21	H22	H23	21-23平均	項目	H21	H22	H23	21-23平均			
①指定管理料	2,700	2,694	2,673	2,689	①人件費	1,309	1,280	1,567	1,385			
②利用料	39	159	52	83	②修繕費	46	94	73	71			
③その他	0	0	0	0	③水道光熱費	682	692	655	676			
					④業務委託費	320	251	320	297			
					⑤品物の購入費	0	0	0	0			
					⑥市への納付金	0	0	0	0			
					⑦その他	173	94	109	125			
合計	2,739	2,853	2,725	2,772	合計(B)	2,530	2,411	2,724	2,555			
備考												
施設利用状況												
H21			H22			H23			H21-23平均			
施設稼働率 (%)	利用者数		施設稼働率 (%)	利用者数		施設稼働率 (%)	利用者数		施設稼働率 (%)	利用者数		
	年間	1日当り		年間	1日当り		年間	1日当り		年間	1日当り	
100.00%	10,812	35.22	99.67%	8,889	28.95	99.68%	7,034	22.76	99.78%	8,912	28.98	
施設の設置目的達成度を表す指標												
指標名		指標値の計算式				単位	H21	H22	H23	21-23平均		
施設稼働日数						日	310	306	308	308		
コスト状況												
項目					H21	H22	H23	H21-23平均				
利用者一人あたりコスト(千円/人・日)					0.27	0.34	0.44	0.35				