

公共施設現況調書 目次

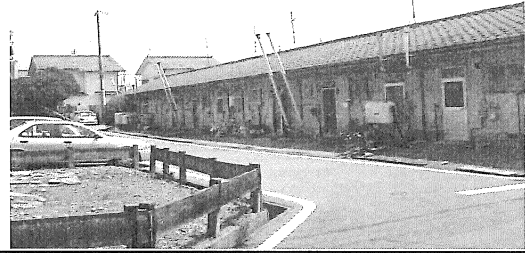
施設名	ページ
公営住宅	
本村団地	205
新田西原団地	206
田沢団地	207
アルプス団地	208
追分団地	209
穂高団地	210
柏原団地	211
一日市場団地	212
七日市場団地	213
三田団地	214
柳瀬団地	215
明科団地	216
光団地	217
ファミリーユ柳瀬	218
ジュネ斯塔の原	219

安曇野市公共施設現況調書



施設番号	204911												
所管部	都市建設												
所管課	建築住宅課												
財産区分	行政財産												
運営形態	直営												
施設名	本村団地						所在地	安曇野市豊科1982番地2					
根拠条例	安曇野市営住宅条例・安曇野市市営住宅条例施行規則												
設置目的	住宅に困窮する低額所得者に対し低廉な家賃で賃貸し、市民生活の安定と社会福祉の増進に寄与する												
主な事業	対象者に対する、市営住宅の賃貸												
主な利用対象者	市内在住の住宅に困窮する低額所得者						施設概要	2戸/棟×9棟(合計18戸 内政策空家8戸)					
建築年 (最も古い建物)	西暦	1966	経過年数	46	敷地面積 (㎡)	2,782.06	内借地面積 (㎡)	0.00					
	昭和・平成	S41											
延床面積 (㎡)	612.36				建物構造 (主たる建物)	木造		階層数 (主たる建物)	1				
休館日	なし		開館時間	なし		市職員の配置(人)	正規	0.00	非常勤等	0.00	貸室・貸館の有無	なし	
使用料金の体系	入居者の所得等により住宅使用料を算定し毎月未徴収												
耐震補強履歴	なし		複合施設の有無	なし		複合施設の場合、ほかの施設名	—						
大規模改修履歴	なし				改修計画 (5年以内)	なし							
指定管理者制度による管理の場合のみ	指定管理者	—		指定期間	—								
補助制度活用有無	あり	補助制度の名称	公営住宅整備事業						補助率(%)	50.00			
市内の類似施設	市:	市営住宅			国/県:	県営住宅			民間:	アパート・マンション			
市の管理運営経費(千円)													
歳入							歳出						
項目	H21	H22	H23	21-23平均	項目	H21	H22	H23	21-23平均				
①国・県支出金	0	0	0	0	①人件費等	711	624	621	652				
②使用料等	473	488	473	478	②借地料	0	0	0	0				
③その他	0	0	0	0	③指定管理料	0	0	0	0				
					④光熱水費	0	0	0	0				
					⑤修繕費	8	16	127	50				
					⑥工事費	58	105	0	54				
					⑦委託料	0	0	375	125				
					⑧その他	29	29	29	29				
合計	473	488	473	478	合計(A)	806	774	1,152	911				
備考													
施設利用状況													
H21			H22			H23			H21-23平均				
施設稼働率(%)	入居戸数		施設稼働率(%)	入居戸数		施設稼働率(%)	入居戸数		施設稼働率(%)	入居戸数			
	年累計	1日当り		年累計	1日当り		年累計	1日当り		年累計	1日当り		
100.00%	4,380	12.00	100.00%	4,015	11.00	100.00%	3,650	10.00	100.00%	4,015	11.00		
施設の設置目的達成度を表す指標													
指標名	指標値の計算式					単位	H21	H22	H23	21-23平均			
入居率	入居戸数/(管理戸数-政策空家)×100					%	100	100	100	100			
コスト状況													
項目	H21	H22	H23	H21-23平均									
入居一戸当たりコスト(千円/戸・日)	0.18	0.19	0.32	0.23									

安曇野市公共施設現況調書



施設番号	204912											
所管部	都市建設											
所管課	建築住宅課											
財産区分	行政財産											
運営形態	直営											
施設名	新田西原団地					所在地	安曇野市豊科5231番地7					
根拠条例	安曇野市営住宅条例・安曇野市市営住宅条例施行規則											
設置目的	住宅に困窮する低額所得者に対し低廉な家賃で賃貸し、市民生活の安定と社会福祉の増進に寄与する											
主な事業	対象者に対する、市営住宅の賃貸											
主な利用対象者	市内在住の住宅に困窮する低額所得者					施設概要	2戸/棟×1棟 3戸/棟×1棟 6戸/棟×2棟 (合計17戸 内政策空家10戸)					
建築年 (最も古い建物)	西暦	1968	経過年数	44	敷地面積 (㎡)	2,022.00	内借地面積 (㎡)	0.00				
	昭和・平成	S43										
延床面積 (㎡)	589.05				建物構造 (主たる建物)	C B造		階層数 (主たる建物)	1			
休館日	なし		開館時間	なし		市職員の配置(人)	正規	0.00	非常勤等	0.00	貸室・貸館の有無	なし
使用料金の体系	入居者の所得等により住宅使用料を算定し毎月未徴収											
耐震補強履歴	なし		複合施設の有無	終日		複合施設の場合、ほかの施設名	—					
大規模改修履歴	なし					改修計画 (5年以内)	—					
指定管理者制度による管理の場合のみ	指定管理者		—			指定期間	—					
補助制度活用有無	あり	補助制度の名称	公営住宅整備事業					補助率(%)	50.00			
市内の類似施設	市:	市営住宅			国/県:	県営住宅			民間:	アパート・マンション		
市の管理運営経費(千円)												
歳入						歳出						
項目	H21	H22	H23	21-23平均	項目	H21	H22	H23	21-23平均			
①国・県支出金	0	0	0	0	①人件費等	395	390	388	391			
②使用料等	319	325	304	316	②借地料	0	0	0	0			
③その他	0	0	0	0	③指定管理料	0	0	0	0			
					④光熱水費	0	0	0	0			
					⑤修繕費	36	28	0	21			
					⑥工事費	0	105	0	35			
					⑦委託料	0	0	0	0			
					⑧その他	20	20	20	20			
合計	319	325	304	316	合計(A)	451	543	408	468			
備考												
施設利用状況												
H21			H22			H23			H21-23平均			
施設稼働率(%)	入居戸数		施設稼働率(%)	入居戸数		施設稼働率(%)	入居戸数		施設稼働率(%)	入居戸数		
	年累計	1日当り		年累計	1日当り		年累計	1日当り		年累計	1日当り	
100.00%	2,555	7.00	100.00%	2,555	7.00	100.00%	2,555	7.00	100.00%	2,555	7.00	
施設の設置目的達成度を表す指標												
指標名	指標値の計算式					単位	H21	H22	H23	21-23平均		
入居率	入居戸数/(管理戸数-政策空家)×100					%	100	100	100	100		
コスト状況												
項目						H21	H22	H23	H21-23平均			
入居一戸当たりコスト(千円/戸・日)						0.18	0.21	0.16	0.18			

安曇野市公共施設現況調書



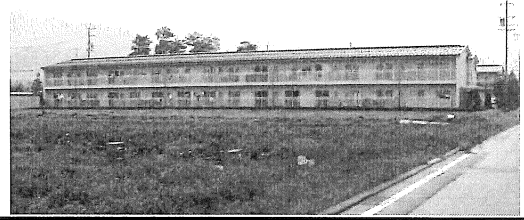
施設番号	204913				所在地	安曇野市豊科田沢5612番地1					
所管部	都市建設				施設概要	10戸/棟×2棟 12戸/棟×1棟 (合計32戸)					
所管課	建築住宅課				敷地面積 (㎡)	4,573.00		内借地面積 (㎡)	0.00		
財産区分	行政財産				延床面積 (㎡)	2,219.53					
運営形態	直営				建物構造 (主たる建物)	RC造		階層数 (主たる建物)	2		
施設名	田沢団地				市職員の配置(人)	正規	0.00	非常勤等	0.00	貸室・貸館の有無	なし
根拠条例	安曇野市営住宅条例・安曇野市市営住宅条例施行規則										
設置目的	住宅に困窮する低額所得者に対し低廉な家賃で賃貸し、市民生活の安定と社会福祉の増進に寄与する										
主な事業	対象者に対する、市営住宅の賃貸										
主な利用対象者	市内在住の住宅に困窮する低額所得者				経過年数	11		休館日	なし		
建築年 (最も古い建物)	西暦	2001		開館時間	終日		市職員の配置(人)	正規	0.00	非常勤等	0.00
	昭和・平成	H13									
使用料金の体系	入居者の所得等により住宅使用料を算定し毎月末徴収										
耐震補強履歴	不要		複合施設の有無	なし		複合施設の場合、ほかの施設名	—				
大規模改修履歴	なし				改修計画 (5年以内)	—					
指定管理者制度による管理の場合のみ	指定管理者		—		指定期間	—					
補助制度活用有無	あり	補助制度の名称	公営住宅整備事業				補助率 (%)	50.00			
市内の類似施設	市:	市営住宅		国/県:	県営住宅		民間:	アパート・マンション			
市の管理運営経費(千円)											
歳入					歳出						
項目	H21	H22	H23	21-23平均	項目	H21	H22	H23	21-23平均		
①国・県支出金	0	0	0	0	①人件費等	1,738	1,795	1,785	1,773		
②使用料等	11,099	10,368	9,635	10,367	②借地料	0	0	0	0		
③その他	107	255	194	185	③指定管理料	0	0	0	0		
					④光熱水費	0	0	14	5		
					⑤修繕費	1,067	303	554	641		
					⑥工事費	352	0	484	279		
					⑦委託料	85	57	108	83		
					⑧その他	88	58	55	67		
合計	11,206	10,623	9,829	10,553	合計(A)	3,330	2,213	3,000	2,848		
備考											
施設利用状況											
H21			H22			H23			H21-23平均		
施設稼働率 (%)	入居戸数		施設稼働率 (%)	入居戸数		施設稼働率 (%)	入居戸数		施設稼働率 (%)	入居戸数	
	年累計	1日当り		年累計	1日当り		年累計	1日当り		年累計	1日当り
100.00%	11,680	32.00	100.00%	11,680	32.00	100.00%	11,680	32.00	100.00%	11,680	32.00
施設の設置目的達成度を表す指標											
指標名	指標値の計算式					単位	H21	H22	H23	21-23平均	
入居率	入居戸数/(管理戸数-政策空家)×100					%	100	100	100	100	
コスト状況											
項目	H21	H22	H23	H21-23平均							
入居一戸当たりコスト(千円/戸・日)	0.29	0.19	0.26	0.24							

安曇野市公共施設現況調書



施設番号	204914												
所管部	都市建設												
所管課	建築住宅課												
財産区分	行政財産												
運営形態	直営												
施設名	アルプス団地					所在地	安曇野市豊科田沢7039番地32						
根拠条例	安曇野市営住宅条例・安曇野市市営住宅条例施行規則												
設置目的	住宅に困窮する低額所得者に対し低廉な家賃で賃貸し、市民生活の安定と社会福祉の増進に寄与する												
主な事業	対象者に対する、市営住宅の賃貸												
主な利用対象者	市内在住の住宅に困窮する低額所得者					施設概要	5戸/棟×1棟 4戸/棟×14棟 3戸/棟×5棟 (合計76戸 内政策空家26戸)						
建築年 (最も古い建物)	西暦	1969	経過年数	43	敷地面積 (㎡)	11,470.00	内借地面積 (㎡)	0.00					
	昭和・平成	S44											
延床面積 (㎡)	2,565.00				建物構造 (主たる建物)	C B造		階層数 (主たる建物)	1				
休館日	なし		開館時間	なし		市職員の配置 (人)	正規	0.00	非常勤等	0.00	貸室・貸館の有無	なし	
使用料金の体系	入居者の所得等により住宅使用料を算定し毎月未徴収												
耐震補強履歴	なし		複合施設の有無	終日		複合施設の場合、ほかの施設名	—						
大規模改修履歴	なし					改修計画 (5年以内)	—						
指定管理者制度による管理の場合のみ	指定管理者	—			指定期間	—							
補助制度活用有無	あり	補助制度の名称	公営住宅整備事業				補助率 (%)	50.00					
市内の類似施設	市:	市営住宅			国/県:	県営住宅			民間:	アパート・マンション			
市の管理運営経費(千円)													
歳入						歳出							
項目	H21	H22	H23	21-23平均	項目	H21	H22	H23	21-23平均				
①国・県支出金	0	0	0	0	①人件費等	3,240	3,122	2,950	3,104				
②使用料等	3,225	3,031	2,712	2,989	②借地料	0	0	0	0				
③その他	0	0	0	0	③指定管理料	0	0	0	0				
					④光熱水費	0	0	0	0				
					⑤修繕費	169	550	235	318				
					⑥工事費	0	0	208	69				
					⑦委託料		8	274	141				
					⑧その他	71	71	68	70				
合計	3,225	3,031	2,712	2,989	合計(A)	3,480	3,751	3,735	3,655				
備考													
施設利用状況													
H21			H22			H23			H21-23平均				
施設稼働率 (%)	入居戸数		施設稼働率 (%)	入居戸数		施設稼働率 (%)	入居戸数		施設稼働率 (%)	入居戸数			
	年累計	1日当り		年累計	1日当り		年累計	1日当り		年累計	1日当り		
100.00%	21,170	58.00	100.00%	20,075	55.00	100.00%	18,250	50.00	100.00%	19,832	54.33		
施設の設置目的達成度を表す指標													
指標名	指標値の計算式					単位	H21	H22	H23	21-23平均			
入居率	入居戸数/(管理戸数-政策空家)×100					%	100	100	100	100			
コスト状況													
項目						H21	H22	H23	H21-23平均				
入居一戸当たりコスト(千円/戸・日)						0.16	0.19	0.20	0.19				

安曇野市公共施設現況調書



施設番号	204916										
所管部	都市建設										
所管課	建築住宅課										
財産区分	行政財産										
運営形態	直営										
施設名	追分団地			所在地	安曇野市穂高北穂高2947番地2						
根拠条例	安曇野市営住宅条例（同施行規則）・安曇野市特定公共賃貸住宅条例（同施行規則）										
設置目的	住宅に困窮する低額所得者に対し低廉な家賃で賃貸し、市民生活の安定と社会福祉の増進に寄与する										
主な事業	対象者に対する、市営住宅・特定公共賃貸住宅の賃貸										
主な利用対象者	市内在住の住宅に困窮する低額所得者			施設概要	16戸/棟×2棟 6戸/棟×4棟（合計56戸） 集会所						
建築年 <small>（最も古い建物）</small>	西暦	2002	経過年数	10	敷地面積 (㎡)	9,783.00	内借地面積 (㎡)	0.00			
	昭和・平成	H14									
延床面積 (㎡)	3,934.81			建物構造 (主たる建物)	RC造	階層数 (主たる建物)	2				
休館日	なし	開館時間	終日		市職員の 配置(人)	正規	0.00	非常 勤等	0.00	貸室・貸館 の有無	なし
使用料金の 体系	入居者の所得等により住宅使用料を算定し毎月末徴収										
耐震補強 履歴	不要	複合施設 の有無	なし		複合施設の場合、 ほかの施設名	—					
大規模改 修履歴	なし				改修計画 (5年以内)	なし					
指定管理者制度による管理 の場合のみ	指定管理 者名	—			指定期間	—					
補助制度 活用有無	あり	補助制度 の名称	公営住宅整備事業（1/2） 特定公共賃貸住宅建設事業（1/3）				補助率 (%)	50.00			
市内の 類似施設	市：	市営住宅		国/県：	県営住宅		民間：	アパート・マンション			
市の管理運営経費(千円)											
歳入						歳出					
項目	H21	H22	H23	21-23平均		項目	H21	H22	H23	21-23平均	
①国・県支出金	0	0	0	0		①人件費等	3,082	3,122	3,182	3,129	
②使用料等	19,638	19,526	16,609	18,591		②借地料	0	0	0	0	
③その他	0	0	0	0		③指定管理料	0	0	0	0	
						④光熱水費		15	42	29	
						⑤修繕費	64	469	772	435	
						⑥工事費	699	28	98	275	
						⑦委託料	342	459	208	336	
						⑧その他	447	447	440	445	
合計	19,638	19,526	16,609	18,591		合計(A)	4,634	4,540	4,742	4,639	
備考											
施設利用状況											
H21			H22			H23			H21-23平均		
施設稼働率 (%)	入居戸数		施設稼働率 (%)	入居戸数		施設稼働率 (%)	入居戸数		施設稼働率 (%)	入居戸数	
	年累計	1日当り		年累計	1日当り		年累計	1日当り		年累計	1日当り
100.00%	20,440	56.00	100.00%	20,440	56.00	100.00%	19,710	54.00	100.00%	20,197	55.33
施設の設置目的達成度を表す指標											
指標名	指標値の計算式					単位	H21	H22	H23	21-23平均	
入居率	入居戸数/(管理戸数-政策空家)×100					%	100	100	96	99	
コスト状況											
項目						H21	H22	H23	H21-23平均		
入居一戸当たりコスト(千円/戸・日)						0.23	0.22	0.24	0.23		

安曇野市公共施設現況調書



施設番号	204917											
所管部	都市建設											
所管課	建築住宅課											
財産区分	行政財産											
運営形態	直営											
施設名	穂高団地					所在地	安曇野市穂高1666番地3					
根拠条例	安曇野市営住宅条例											
設置目的	住宅に困窮する低額所得者に対し低廉な家賃で賃貸し、市民生活の安定と社会福祉の増進に寄与する											
主な事業	対象者に対する、市営住宅の賃貸											
主な利用対象者	市内在住の住宅に困窮する低額所得者					施設概要	6戸/棟×3棟 4戸/棟×3棟 3戸/棟×6棟 2戸/棟×1棟 (合計50戸 内政策空家2戸) 集会所					
建築年 (最も古い建物)	西暦	1969	経過年数	43	敷地面積 (㎡)	6,520.00	内借地面積 (㎡)	0.00				
	昭和・平成	S44										
延床面積 (㎡)	1,775.10				建物構造 (主たる建物)	C B造		階層数 (主たる建物)	1			
休館日	なし		開館時間	終日		市職員の配置(人)	正規	0.00	非常勤等	0.00	貸室・貸館の有無	なし
使用料金の体系	入居者の所得等により住宅使用料を算定し毎月末徴収											
耐震補強履歴	なし		複合施設の有無	なし		複合施設の場合、ほかの施設名	—					
大規模改修履歴	なし					改修計画(5年以内)	なし					
指定管理者制度による管理の場合のみ	指定管理者		—			指定期間	—					
補助制度活用有無	あり	補助制度の名称	公営住宅整備事業					補助率(%)	50.00			
市内の類似施設	市:	市営住宅			国/県:	県営住宅			民間:	なし		
市の管理運営経費(千円)												
歳入						歳出						
項目	H21	H22	H23	21-23平均	項目	H21	H22	H23	21-23平均			
①国・県支出金	0	0	0	0	①人件費等	2,687	2,576	2,794	2,686			
②使用料等	2,548	2,617	2,560	2,575	②借地料	0	0	0	0			
③その他	0	0	0	0	③指定管理料	0	0	0	0			
					④光熱水費	0	0	0	0			
					⑤修繕費	251	1,331	160	581			
					⑥工事費	0	0	28	9			
					⑦委託料	0	0	0	0			
					⑧その他	47	47	45	46			
合計	2,548	2,617	2,560	2,575	合計(A)	2,985	3,954	3,027	3,322			
備考												
施設利用状況												
H21			H22			H23			H21-23平均			
施設稼働率(%)	入居戸数		施設稼働率(%)	入居戸数		施設稼働率(%)	入居戸数		施設稼働率(%)	入居戸数		
	年累計	1日当り		年累計	1日当り		年累計	1日当り		年累計	1日当り	
100.00%	17,520	48.00	100.00%	17,520	48.00	100.00%	17,520	48.00	100.00%	17,520	48.00	
施設の設置目的達成度を表す指標												
指標名	指標値の計算式					単位	H21	H22	H23	21-23平均		
入居率	入居戸数/(管理戸数-政策空家)×100					%	100	100	100	100		
コスト状況												
項目						H21	H22	H23	H21-23平均			
入居一戸当たりコスト(千円/戸・日)						0.17	0.23	0.17	0.19			

安曇野市公共施設現況調書



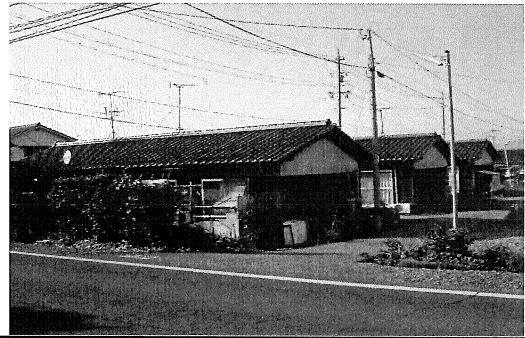
施設番号	204918												
所管部	都市建設												
所管課	建築住宅課												
財産区分	行政財産												
運営形態	直営												
施設名	柏原団地					所在地	安曇野市穂高柏原2806番地2						
根拠条例	安曇野市営住宅条例												
設置目的	住宅に困窮する低額所得者に対し低廉な家賃で賃貸し、市民生活の安定と社会福祉の増進に寄与する												
主な事業	対象者に対する、市営住宅の賃貸												
主な利用対象者	市内在住の住宅に困窮する低額所得者					施設概要	4戸/棟×11棟 (合計44戸 内政策空家8戸)						
建築年 (最も古い建物)	西暦	1972	経過年数	40	敷地面積 (㎡)	7,030.00	内借地面積 (㎡)	0.00					
	昭和・平成	S47											
延床面積 (㎡)	1,571.60				建物構造 (主たる建物)	C B造		階層数 (主たる建物)	1				
休館日	なし		開館時間	終日		市職員の配置 (人)	正規	0.00	非常勤等	0.00	貸室・貸館の有無	なし	
使用料金の体系	入居者の所得等により住宅使用料を算定し毎月末徴収												
耐震補強履歴	なし		複合施設の有無	なし		複合施設の場合、ほかの施設名	-						
大規模改修履歴	なし					改修計画 (5年以内)	なし						
指定管理者制度による管理の場合のみ	指定管理者名		-			指定期間	-						
補助制度活用有無	あり	補助制度の名称	公営住宅整備事業					補助率 (%)	50.00				
市内の類似施設	市:	市営住宅			国/県:	県営住宅			民間:	なし			
市の管理運営経費(千円)													
歳入					歳出								
項目	H21	H22	H23	21-23平均	項目	H21	H22	H23	21-23平均				
①国・県支出金	0	0	0	0	①人件費等	2,213	2,186	2,096	2,165				
②使用料等	2,395	2,364	2,298	2,352	②借地料	0	0	0	0				
③その他	0	0	0	0	③指定管理料	0	0	0	0				
					④光熱水費	0	0	0	0				
					⑤修繕費	323	537	434	431				
					⑥工事費	0	0	432	144				
					⑦委託料	0	0	0	0				
					⑧その他	42	55	40	46				
合計	2,395	2,364	2,298	2,352	合計(A)	2,578	2,778	3,002	2,786				
備考													
施設利用状況													
H21			H22			H23			H21-23平均				
施設稼働率 (%)	入居戸数		施設稼働率 (%)	入居戸数		施設稼働率 (%)	入居戸数		施設稼働率 (%)	入居戸数			
	年累計	1日当り		年累計	1日当り		年累計	1日当り		年累計	1日当り		
100.00%	14,600	40.00	100.00%	14,235	39.00	100.00%	13,140	36.00	100.00%	13,992	38.33		
施設の設置目的達成度を表す指標													
指標名	指標値の計算式					単位	H21	H22	H23	21-23平均			
入居率	入居戸数/(管理戸数-政策空家)×100					%	100	100	100	100			
コスト状況													
項目						H21	H22	H23	H21-23平均				
入居一戸当たりコスト(千円/戸・日)						0.18	0.20	0.23	0.20				

安曇野市公共施設現況調書



施設番号	204919											
所管部	都市建設											
所管課	建築住宅課											
財産区分	行政財産											
運営形態	直営											
施設名	一日市場団地					所在地	安曇野市三郷明盛1265番地1					
根拠条例	安曇野市営住宅条例											
設置目的	住宅に困窮する低額所得者に対し低廉な家賃で賃貸し、市民生活の安定と社会福祉の増進に寄与する											
主な事業	対象者に対する、市営住宅の賃貸											
主な利用対象者	市内在住の住宅に困窮する低額所得者					施設概要	2戸/棟×11棟、1戸/棟×1棟 (合計23戸) 集会所					
建築年 (最も古い建物)	西暦	1991	経過年数	21	敷地面積 (㎡)	4,257.00	内借地面積 (㎡)	0.00				
	昭和・平成	H3										
延床面積 (㎡)	1,591.95				建物構造 (主たる建物)	木造		階層数 (主たる建物)	2			
休館日	なし		開館時間	終日		市職員の配置(人)	正規	0.00	非常勤等	0.00	貸室・貸館の有無	なし
使用料金の体系	入居者の所得等により住宅使用料を算定し毎月末徴収											
耐震補強履歴	不要		複合施設の有無	なし		複合施設の場合、ほかの施設名	-					
大規模改修履歴	なし					改修計画 (5年以内)	なし					
指定管理者制度による管理の場合のみ	指定管理者	-			指定期間	-						
補助制度活用有無	あり	補助制度の名称	公営住宅整備事業					補助率(%)	50.00			
市内の類似施設	市:	市営住宅			国/県:	県営住宅			民間:	なし		
市の管理運営経費(千円)												
歳入						歳出						
項目	H21	H22	H23	21-23平均	項目	H21	H22	H23	21-23平均			
①国・県支出金	0	0	0	0	①人件費等	1,264	1,327	1,320	1,304			
②使用料等	5,783	6,154	5,717	5,885	②借地料	0	0	0	0			
③その他	0	0	0	0	③指定管理料	0	0	0	0			
					④光熱水費	20	0	7	9			
					⑤修繕費	880	692	365	646			
					⑥工事費	411	339	0	250			
					⑦委託料	35	40	38	38			
					⑧その他	97	97	118	104			
合計	5,783	6,154	5,717	5,885	合計(A)	2,707	2,495	1,848	2,350			
備考												
施設利用状況												
H21			H22			H23			H21-23平均			
施設稼働率(%)	入居戸数		施設稼働率(%)	入居戸数		施設稼働率(%)	入居戸数		施設稼働率(%)	入居戸数		
	年累計	1日当り		年累計	1日当り		年累計	1日当り		年累計	1日当り	
100.00%	8,395	23.00	100.00%	8,395	23.00	100.00%	8,395	23.00	100.00%	8,395	23.00	
施設の設置目的達成度を表す指標												
指標名	指標値の計算式					単位	H21	H22	H23	21-23平均		
入居率	入居戸数/(管理戸数-政策空家)×100					%	100	100	100	100		
コスト状況												
項目	H21	H22	H23	H21-23平均								
入居一戸当たりコスト(千円/戸・日)	0.32	0.30	0.22	0.28								

安曇野市公共施設現況調査書



施設番号	204920										
所管部	都市建設										
所管課	建築住宅課										
財産区分	行政財産										
運営形態	直営										
施設名	七日市場団地	所在地	安曇野市三郷明盛768番地1								
根拠条例	安曇野市営住宅条例										
設置目的	住宅に困窮する低額所得者に対し低廉な家賃で賃貸し、市民生活の安定と社会福祉の増進に寄与する										
主な事業	対象者に対する、市営住宅の賃貸										
主な利用対象者	市内在住の住宅に困窮する低額所得者	施設概要	2戸/棟×7棟 (合計14戸 内政策空家2戸)								
建築年 (最も古い建物)	西暦	1964	経過年数	48	敷地面積 (㎡)	2,640.00	内借地面積 (㎡)	0.00			
	昭和・平成	S39									
延床面積 (㎡)	476.28			建物構造 (主たる建物)	木造	階層数 (主たる建物)	1				
休館日	なし	開館時間	終日	市職員の 配置(人)	正規	0.00	非常 勤等	0.00	貸室・貸館 の有無	なし	
使用料金の 体系	入居者の所得等により住宅使用料を算定し毎月末徴収										
耐震補強 履歴	なし	複合施設 の有無	なし	複合施設の場合、 ほかの施設名	—						
大規模改 修履歴	なし			改修計画 (5年以内)	H28年度建替え予定						
指定管理者 制度による管理 の場合のみ	指定管理 者名	—			指定期間	—					
補助制度 活用有無	あり	補助制度 の名称	公営住宅整備事業			補助率 (%)	50.00				
市内の 類似施設	市:	市営住宅		国/県:	県営住宅		民間:	なし			
市の管理運営経費(千円)											
歳入					歳出						
項目	H21	H22	H23	21-23平均	項目	H21	H22	H23	21-23平均		
①国・県支出金	0	0	0	0	①人件費等	711	703	699	704		
②使用料等	925	935	953	938	②借地料	0	0	0	0		
③その他	0	0	0	0	③指定管理料	0	0	0	0		
					④光熱水費	0	0	0	0		
					⑤修繕費	9	0	109	39		
					⑥工事費	0	0	0	0		
					⑦委託料	0	0	0	0		
					⑧その他	24	24	24	24		
合計	925	935	953	938	合計(A)	744	727	832	767		
備考											
施設利用状況											
H21			H22			H23			H21-23平均		
施設稼働率 (%)	入居戸数		施設稼働率 (%)	入居戸数		施設稼働率 (%)	入居戸数		施設稼働率 (%)	入居戸数	
	年累計	1日当り		年累計	1日当り		年累計	1日当り		年累計	1日当り
100.00%	4,745	13.00	100.00%	4,745	13.00	100.00%	4,380	12.00	100.00%	4,623	12.67
施設の設置目的達成度を表す指標											
指標名	指標値の計算式					単位	H21	H22	H23	21-23平均	
入居率	入居戸数/(管理戸数-政策空家)×100					%	100	100	100	100	
コスト状況											
項目						H21	H22	H23	H21-23平均		
入居一戸当たりコスト(千円/戸・日)						0.16	0.15	0.19	0.17		

安曇野市公共施設現況調査書



施設番号	204921											
所管部	都市建設											
所管課	建築住宅課											
財産区分	行政財産											
運営形態	直営											
施設名	三田団地			所在地	安曇野市堀金三田1153番地2							
根拠条例	安曇野市営住宅条例											
設置目的	住宅に困窮する低額所得者に対し低廉な家賃で賃貸し、市民生活の安定と社会福祉の増進に寄与する											
主な事業	対象者に対する、市営住宅の賃貸											
主な利用対象者	市内在住の住宅に困窮する低額所得者			施設概要	4戸/棟×2棟 2戸/棟×2棟 (合計12戸)							
建築年 (最も古い建物)	西暦	1997	経過年数	15	敷地面積 (㎡)	2,333.00	内借地面積 (㎡)	0.00				
	昭和・平成	H9										
延床面積 (㎡)	994.06			建物構造 (主たる建物)	S造		階層数 (主たる建物)	2				
休館日	なし		開館時間	終日		市職員の配置(人)	正規	0.00	非常勤等	0.00	貸室・貸館の有無	なし
使用料金の体系	入居者の所得等により住宅使用料を算定し毎月末徴収											
耐震補強履歴	不要		複合施設の有無	なし		複合施設の場合、ほかの施設名	—					
大規模改修履歴	なし					改修計画 (5年以内)	—					
指定管理者制度による管理の場合のみ	指定管理者		—		指定期間	—						
補助制度活用有無	あり	補助制度の名称	公営住宅整備事業				補助率(%)	50.00				
市内の類似施設	市:	市営住宅			国/県:	県営住宅			民間:	なし		
市の管理運営経費(千円)												
歳入						歳出						
項目	H21	H22	H23	21-23平均		項目	H21	H22	H23	21-23平均		
①国・県支出金	0	0	0	0		①人件費等	711	703	699	704		
②使用料等	3,574	3,742	3,676	3,664		②借地料	0	0	0	0		
③その他	0	0	0	0		③指定管理料	0	0	0	0		
						④光熱水費	4	0	0	1		
						⑤修繕費	897	607	211	572		
						⑥工事費	0	0	0	0		
						⑦委託料	61	113	61	78		
						⑧その他	31	31	29	30		
合計	3,574	3,742	3,676	3,664		合計(A)	1,704	1,454	1,000	1,386		
備考												
施設利用状況												
H21			H22			H23			H21-23平均			
施設稼働率(%)	入居戸数		施設稼働率(%)	入居戸数		施設稼働率(%)	入居戸数		施設稼働率(%)	入居戸数		
	年累計	1日当り		年累計	1日当り		年累計	1日当り		年累計	1日当り	
100.00%	4,380	12.00	100.00%	4,380	12.00	100.00%	4,380	12.00	100.00%	4,380	12.00	
施設の設置目的達成度を表す指標												
指標名	指標値の計算式					単位	H21	H22	H23	21-23平均		
入居率	入居戸数/(管理戸数-政策空家)×100					%	100	100	100	100		
コスト状況												
項目	H21	H22	H23	H21-23平均								
入居一戸当たりコスト(千円/戸・日)	0.39	0.33	0.23	0.32								

安曇野市公共施設現況調書



施設番号	204922			所在地	安曇野市明科中川手4590番地12						
所管部	都市建設			根拠条例	安曇野市営住宅条例						
所管課	建築住宅課			設置目的	住宅に困窮する低額所得者に対し低廉な家賃で賃貸し、市民生活の安定と社会福祉の増進に寄与する						
財産区分	行政財産			主な事業	対象者に対する、市営住宅の賃貸						
運営形態	直営			主な利用対象者	市内在住の住宅に困窮する低額所得者						
施設名	柳瀬団地			施設概要	2戸/棟×6棟 (合計12戸)						
建築年 (最も古い建物)	西暦	1996	経過年数	16	敷地面積 (㎡)	3,901.00		内借地面積 (㎡)	0.00		
	昭和・平成	H8			建物構造 (主たる建物)	木造		階層数 (主たる建物)	2		
延床面積 (㎡)	959.64			建物構造 (主たる建物)	木造		階層数 (主たる建物)	2			
休館日	なし		開館時間	終日	市職員の 配置(人)	正規	0.00	非常 勤等	0.00		
貸室・貸館 の有無	なし										
使用料金の 体系	入居者の所得等により住宅使用料を算定し毎月末徴収										
耐震補強 履歴	不要		複合施設 の有無	なし	複合施設の場合、 ほかの施設名	-					
大規模改 修履歴	なし				改修計画 (5年以内)	なし					
指定管理者制度による管理 の場合のみ	指定管理 者名		-			指定期間	-				
補助制度 活用有無	あり	補助制度 の名称	公営住宅整備事業				補助率 (%)	50.00			
市内の 類似施設	市:	市営住宅		国/県:	県営住宅		民間:	なし			
市の管理運営経費(千円)											
歳入					歳出						
項目	H21	H22	H23	21-23平均	項目	H21	H22	H23	21-23平均		
①国・県支出金	0	0	0	0	①人件費等	711	703	699	704		
②使用料等	3,870	4,111	3,684	3,888	②借地料	0	0	0	0		
③その他	0	0	0	0	③指定管理料	0	0	0	0		
					④光熱水費	0	0	7	2		
					⑤修繕費	1,564	489	1,031	1,028		
					⑥工事費	0	0	0	0		
					⑦委託料	0	0	0	0		
					⑧その他	74	74	71	73		
合計	3,870	4,111	3,684	3,888	合計(A)	2,349	1,266	1,808	1,807		
備考											
施設利用状況											
H21			H22			H23			H21-23平均		
施設稼働率 (%)	入居戸数		施設稼働率 (%)	入居戸数		施設稼働率 (%)	入居戸数		施設稼働率 (%)	入居戸数	
	年累計	1日当り		年累計	1日当り		年累計	1日当り		年累計	1日当り
100.00%	4,380	12.00	100.00%	4,380	12.00	100.00%	4,380	12.00	100.00%	4,380	12.00
施設の設置目的達成度を表す指標											
指標名	指標値の計算式					単位	H21	H22	H23	21-23平均	
入居率	入居戸数/(管理戸数-政策空家)×100					%	100	100	100	100	
コスト状況											
項目						H21	H22	H23	H21-23平均		
入居一戸当たりコスト(千円/戸・日)						0.54	0.29	0.41	0.41		

安曇野市公共施設現況調書



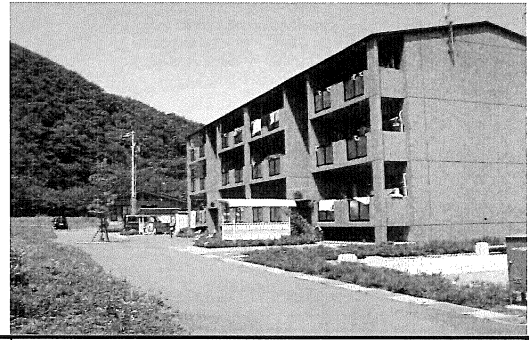
施設番号	204923				所在地	安曇野市明科中川手3610番地1																																																																																																																				
所管部	都市建設				施設概要	6戸/棟×2棟 5戸/棟×1棟 4戸/棟×1棟 (合計21戸 内政策空家13戸)																																																																																																																				
所管課	建築住宅課				敷地面積 (㎡)	3,629.00		内借地面積 (㎡)	0.00																																																																																																																	
財産区分	行政財産				延床面積 (㎡)	746.76		建物構造 (主たる建物)	C B 造																																																																																																																	
運営形態	直営				階層数 (主たる建物)			階層数 (主たる建物)	1																																																																																																																	
施設名	明科団地				市職員の 配置(人)	正規	0.00	非常 勤等	0.00	貸室・貸館 の有無	なし																																																																																																															
根拠条例	安曇野市営住宅条例				使用料金の 体系	入居者の所得等により住宅使用料を算定し毎月末徴収																																																																																																																				
設置目的	住宅に困窮する低額所得者に対し低廉な家賃で賃貸し、市民生活の安定と社会福祉の増進に寄与する				耐震補強 履歴	なし	複合施設 の有無	なし	複合施設の場合、 ほかの施設名	—																																																																																																																
主な事業	対象者に対する、市営住宅の賃貸				大規模改 修履歴	なし		改修計画 (5年以内)																																																																																																																		
主な利用 対象者	市内在住の住宅に困窮する低額所得者				指定管理者 制度による管理 の場合のみ	指定管理 者名	—		指定期間	—																																																																																																																
建築年 (最も古い建物)	西暦	1957	経過年数	55	補助制度 活用有無	あり	補助制度 の名称	公営住宅整備事業		補助率 (%)	50.00																																																																																																															
延床面積 (㎡)	746.76				市内の 類似施設	市:	市営住宅		国/県:	県営住宅																																																																																																																
休館日	なし		開館時間	終日	民間:			なし																																																																																																																		
使用料金の 体系	入居者の所得等により住宅使用料を算定し毎月末徴収																																																																																																																									
耐震補強 履歴	なし		複合施設 の有無	なし	市の管理運営経費(千円)																																																																																																																					
大規模改 修履歴	なし				<table border="1"> <thead> <tr> <th colspan="5">歳入</th> <th colspan="5">歳出</th> </tr> <tr> <th>項目</th> <th>H21</th> <th>H22</th> <th>H23</th> <th>21-23平均</th> <th>項目</th> <th>H21</th> <th>H22</th> <th>H23</th> <th>21-23平均</th> </tr> </thead> <tbody> <tr> <td>①国・県支出金</td> <td>0</td> <td>0</td> <td>0</td> <td>0</td> <td>①人件費等</td> <td>474</td> <td>468</td> <td>466</td> <td>469</td> </tr> <tr> <td>②使用料等</td> <td>224</td> <td>220</td> <td>206</td> <td>217</td> <td>②借地料</td> <td>0</td> <td>0</td> <td>0</td> <td>0</td> </tr> <tr> <td>③その他</td> <td>0</td> <td>0</td> <td>0</td> <td>0</td> <td>③指定管理料</td> <td>0</td> <td>0</td> <td>0</td> <td>0</td> </tr> <tr> <td></td> <td></td> <td></td> <td></td> <td></td> <td>④光熱水費</td> <td>0</td> <td>0</td> <td>0</td> <td>0</td> </tr> <tr> <td></td> <td></td> <td></td> <td></td> <td></td> <td>⑤修繕費</td> <td>60</td> <td>39</td> <td>8</td> <td>36</td> </tr> <tr> <td></td> <td></td> <td></td> <td></td> <td></td> <td>⑥工事費</td> <td>47</td> <td>0</td> <td>0</td> <td>16</td> </tr> <tr> <td></td> <td></td> <td></td> <td></td> <td></td> <td>⑦委託料</td> <td>0</td> <td>31</td> <td>4</td> <td>12</td> </tr> <tr> <td></td> <td></td> <td></td> <td></td> <td></td> <td>⑧その他</td> <td>24</td> <td>24</td> <td>23</td> <td>24</td> </tr> <tr> <td>合計</td> <td>224</td> <td>220</td> <td>206</td> <td>217</td> <td>合計(A)</td> <td>605</td> <td>562</td> <td>501</td> <td>556</td> </tr> </tbody> </table>								歳入					歳出					項目	H21	H22	H23	21-23平均	項目	H21	H22	H23	21-23平均	①国・県支出金	0	0	0	0	①人件費等	474	468	466	469	②使用料等	224	220	206	217	②借地料	0	0	0	0	③その他	0	0	0	0	③指定管理料	0	0	0	0						④光熱水費	0	0	0	0						⑤修繕費	60	39	8	36						⑥工事費	47	0	0	16						⑦委託料	0	31	4	12						⑧その他	24	24	23	24	合計	224	220	206	217	合計(A)	605	562	501	556
歳入					歳出																																																																																																																					
項目	H21	H22	H23	21-23平均	項目	H21	H22	H23	21-23平均																																																																																																																	
①国・県支出金	0	0	0	0	①人件費等	474	468	466	469																																																																																																																	
②使用料等	224	220	206	217	②借地料	0	0	0	0																																																																																																																	
③その他	0	0	0	0	③指定管理料	0	0	0	0																																																																																																																	
					④光熱水費	0	0	0	0																																																																																																																	
					⑤修繕費	60	39	8	36																																																																																																																	
					⑥工事費	47	0	0	16																																																																																																																	
					⑦委託料	0	31	4	12																																																																																																																	
					⑧その他	24	24	23	24																																																																																																																	
合計	224	220	206	217	合計(A)	605	562	501	556																																																																																																																	
指定管理者 制度による管理 の場合のみ	指定管理 者名	—		指定期間	—																																																																																																																					
補助制度 活用有無	あり	補助制度 の名称	公営住宅整備事業		補助率 (%)	50.00																																																																																																																				
市内の 類似施設	市:	市営住宅		国/県:	県営住宅		民間:	なし																																																																																																																		
市の管理運営経費(千円)																																																																																																																										
歳入					歳出																																																																																																																					
項目	H21	H22	H23	21-23平均	項目	H21	H22	H23	21-23平均																																																																																																																	
①国・県支出金	0	0	0	0	①人件費等	474	468	466	469																																																																																																																	
②使用料等	224	220	206	217	②借地料	0	0	0	0																																																																																																																	
③その他	0	0	0	0	③指定管理料	0	0	0	0																																																																																																																	
					④光熱水費	0	0	0	0																																																																																																																	
					⑤修繕費	60	39	8	36																																																																																																																	
					⑥工事費	47	0	0	16																																																																																																																	
					⑦委託料	0	31	4	12																																																																																																																	
					⑧その他	24	24	23	24																																																																																																																	
合計	224	220	206	217	合計(A)	605	562	501	556																																																																																																																	
備考																																																																																																																										
施設利用状況																																																																																																																										
H21			H22			H23			H21-23平均																																																																																																																	
施設稼働率 (%)	入居戸数		施設稼働率 (%)	入居戸数		施設稼働率 (%)	入居戸数		施設稼働率 (%)	入居戸数																																																																																																																
	年累計	1日当り		年累計	1日当り		年累計	1日当り		年累計	1日当り																																																																																																															
100.00%	3,285	9.00	100.00%	2,920	8.00	100.00%	2,920	8.00	100.00%	3,042	8.33																																																																																																															
施設の設置目的達成度を表す指標																																																																																																																										
指標名	指標値の計算式					単位	H21	H22	H23	21-23平均																																																																																																																
入居率	入居戸数/(管理戸数-政策空家)×100					%	100	100	100	100																																																																																																																
コスト状況																																																																																																																										
項目						H21	H22	H23	H21-23平均																																																																																																																	
入居一戸当たりコスト(千円/戸・日)						0.18	0.19	0.17	0.18																																																																																																																	

安曇野市公共施設現況調査書



施設番号	204924										
所管部	都市建設										
所管課	建築住宅課										
財産区分	行政財産										
運営形態	直営										
施設名	光団地			所在地	安曇野市明科光879番地6						
根拠条例	安曇野市営住宅条例										
設置目的	住宅に困窮する低額所得者に対し低廉な家賃で賃貸し、市民生活の安定と社会福祉の増進に寄与する										
主な事業	対象者に対する、市営住宅の賃貸										
主な利用対象者	市内在住の住宅に困窮する低額所得者			施設概要	1戸/棟×2棟 (合計2戸)						
建築年 (最も古い建物)	西暦	1975	経過年数	37	敷地面積 (㎡)	540.00	内借地面積 (㎡)	0.00			
	昭和・平成	S50									
延床面積 (㎡)	112.52			建物構造 (主たる建物)	C B造		階層数 (主たる建物)	1			
休館日	なし	開館時間	終日	市職員の配置(人)	正規	0.00	非常勤等	0.00	貸室・貸館の有無	なし	
使用料金の体系	入居者の所得等により住宅使用料を算定し毎月末徴収										
耐震補強履歴	なし	複合施設の有無	なし	複合施設の場合、ほかの施設名	-						
大規模改修履歴	なし			改修計画(5年以内)	なし						
指定管理者制度による管理の場合のみ	指定管理者名	-			指定期間	-					
補助制度活用有無	あり	補助制度の名称	公営住宅整備事業				補助率(%)	50.00			
市内の類似施設	市:	市営住宅		国/県:	県営住宅		民間:	なし			
市の管理運営経費(千円)											
歳入					歳出						
項目	H21	H22	H23	21-23平均	項目	H21	H22	H23	21-23平均		
①国・県支出金	0	0	0	0	①人件費等	79	78	155	104		
②使用料等	277	276	244	266	②借地料	0	0	0	0		
③その他	0	0	0	0	③指定管理料	0	0	0	0		
					④光熱水費	0	0	0	0		
					⑤修繕費	0	0	0	0		
					⑥工事費	10	0	0	3		
					⑦委託料	0	0	0	0		
					⑧その他	2	2	2	2		
合計	277	276	244	266	合計(A)	91	80	157	109		
備考											
施設利用状況											
H21		H22			H23			H21-23平均			
施設稼働率(%)	入居戸数		施設稼働率(%)	入居戸数		施設稼働率(%)	入居戸数		施設稼働率(%)	入居戸数	
	年累計	1日当り		年累計	1日当り		年累計	1日当り		年累計	1日当り
100.00%	730	2.00	100.00%	730	2.00	100.00%	730	2.00	100.00%	730	2.00
施設の設置目的達成度を表す指標											
指標名	指標値の計算式					単位	H21	H22	H23	21-23平均	
入居率	入居戸数/(管理戸数-政策空家)×100					%	100	100	100	100	
コスト状況											
項目	H21	H22	H23	H21-23平均							
入居一戸当たりコスト(千円/戸・日)	0.12	0.11	0.22	0.15							

安曇野市公共施設現況調書



施設番号	204925											
所管部	都市建設											
所管課	建築住宅課											
財産区分	行政財産											
運営形態	直営											
施設名	ファミリー柳瀬団地					所在地	安曇野市明科中川手6804番地3					
根拠条例	安曇野市営住宅条例											
設置目的	住宅に困窮する低額所得者に対し低廉な家賃で賃貸し、市民生活の安定と社会福祉の増進に寄与する											
主な事業	対象者に対する、市営住宅の賃貸											
主な利用対象者	市内在住の住宅に困窮する低額所得者					施設概要	12戸/棟×2棟(合計24戸) 集会所					
建築年 (最も古い建物)	西暦	2002	経過年数	10	敷地面積 (㎡)	18,742.00	内借地面積 (㎡)	0.00				
	昭和・平成	H14										
延床面積 (㎡)	1,686.28				建物構造 (主たる建物)	RC造		階層数 (主たる建物)	3			
休館日	なし		開館時間	終日		市職員の配置(人)	正規	0.00	非常勤等	0.00	貸室・貸館の有無	なし
使用料金の体系	入居者の所得等により住宅使用料を算定し毎月末徴収											
耐震補強履歴	不要		複合施設の有無	なし		複合施設の場合、ほかの施設名	-					
大規模改修履歴	なし					改修計画(5年以内)	なし					
指定管理者制度による管理の場合のみ	指定管理者		-			指定期間	-					
補助制度活用有無	あり	補助制度の名称	公営住宅整備事業					補助率(%)	50.00			
市内の類似施設	市:	市営住宅			国/県:	県営住宅			民間:	なし		
市の管理運営経費(千円)												
歳入					歳出							
項目	H21	H22	H23	21-23平均	項目	H21	H22	H23	21-23平均			
①国・県支出金	0	0	0	0	①人件費等	1,264	1,327	1,397	1,330			
②使用料等	6,839	7,631	7,666	7,379	②借地料	0	0	0	0			
③その他	0	0	0	0	③指定管理料	0	0	0	0			
					④光熱水費	0	0	0	0			
					⑤修繕費	995	414	452	620			
					⑥工事費	221	0	0	74			
					⑦委託料	261	252	232	248			
					⑧その他	60	60	57	59			
合計	6,839	7,631	7,666	7,379	合計(A)	2,801	2,053	2,138	2,331			
備考												
施設利用状況												
H21			H22			H23			H21-23平均			
施設稼働率(%)	入居戸数		施設稼働率(%)	入居戸数		施設稼働率(%)	入居戸数		施設稼働率(%)	入居戸数		
	年累計	1日当り		年累計	1日当り		年累計	1日当り		年累計	1日当り	
100.00%	8,760	24.00	100.00%	8,760	24.00	100.00%	8,760	24.00	100.00%	8,760	24.00	
施設の設置目的達成度を表す指標												
指標名	指標値の計算式					単位	H21	H22	H23	21-23平均		
入居率	入居戸数/(管理戸数-政策空家)×100					%	100	100	100	100		
コスト状況												
項目						H21	H22	H23	H21-23平均			
入居一戸当たりコスト(千円/戸・日)						0.32	0.23	0.24	0.27			

安曇野市公共施設現況調書



施設番号	204926		
所管部	都市建設		
所管課	建築住宅課		
財産区分	行政財産		
運営形態	直営		
施設名	塔の原団地	所在地	安曇野市明科中川手2547番地1
根拠条例	安曇野市特定公共賃貸住宅条例		
設置目的	住宅に困窮する中堅所得者等に優良な賃貸住宅の供給の拡大を図り、市民生活の安定と社会福祉の増進に寄与する		
主な事業	対象者に対する、特定公共賃貸住宅の賃貸		
主な利用対象者	市内在住の住宅に困窮する中堅所得者		施設概要
施設概要	8戸/棟×1棟 (合計8戸)		
建築年 (最も古い建物)	西暦	2004	経過年数
	昭和・平成	H16	8
敷地面積 (㎡)	1,551.00		内借地面積 (㎡)
			0.00
延床面積 (㎡)	678.18		建物構造 (主たる建物)
			RC造
			階層数 (主たる建物)
			2
休館日	なし	開館時間	終日
		市職員の配置 (人)	正規
			0.00
			非常勤等
			0.00
			貸室・貸館の有無
			なし
使用料金の体系	入居者の所得等により住宅使用料を算定し毎月未徴収		
耐震補強履歴	不要	複合施設の有無	なし
		複合施設の場合、ほかの施設名	—
大規模改修履歴	なし		改修計画 (5年以内)
			なし
指定管理者制度による管理の場合のみ	指定管理者名	—	指定期間
			—
補助制度活用有無	あり	補助制度の名称	特定公共賃貸住宅建設事業
			補助率 (%)
			33.00
市内の類似施設	市:	市営住宅	国/県:
			県営住宅
			民間:
			なし
市の管理運営経費(千円)			
歳入			
項目	H21	H22	H23
			21-23平均
①国・県支出金	0	0	0
②使用料等	5,962	6,196	6,056
③その他	0	0	0
合計	5,962	6,196	6,056
歳出			
項目	H21	H22	H23
			21-23平均
①人件費等	316	468	466
②借地料	0	0	0
③指定管理料	0	0	0
④光熱水費	0	0	5
⑤修繕費	85	28	33
⑥工事費	124	0	0
⑦委託料	0	0	46
⑧その他	24	24	22
合計(A)	549	520	572
備考			
施設利用状況			
H21			
施設稼働率 (%)	入居戸数		施設稼働率 (%)
	年累計	1日当り	年累計
100.00%	2,920	8.00	2,920
H22			
施設稼働率 (%)	入居戸数		施設稼働率 (%)
	年累計	1日当り	年累計
100.00%	2,920	8.00	2,920
H23			
施設稼働率 (%)	入居戸数		施設稼働率 (%)
	年累計	1日当り	年累計
100.00%	2,920	8.00	2,920
H21-23平均			
施設稼働率 (%)	入居戸数		施設稼働率 (%)
	年累計	1日当り	年累計
100.00%	2,920	8.00	2,920
施設の設置目的達成度を表す指標			
指標名	指標値の計算式		単位
入居率	入居戸数/(管理戸数-政策空家)×100		%
	H21	H22	H23
	100	100	100
	21-23平均		
	100		
コスト状況			
項目	H21	H22	H23
			H21-23平均
入居一戸当たりコスト(千円/戸・日)	0.19	0.18	0.20
	0.19		