

# 堀金・穂高地区 里山文化ゾーン 整備の概要

堀金・穂高地区里山文化ゾーンは、平成28年度早期の完成を目標に平成26年度より整備を進めています

## ゾーンの特徴

■ 下記基本理念に基づく4つのエリアで構成され、面積は約49ha（東京ドーム約10個分）です。

「景・文化の保全と創出」 安曇野に伝わる懐かしい里山風景を再現し、あわせて安曇野を象徴する花の風景を創出します

「自然環境の保全」 人の生業のなかで育まれてきた草原環境の再生を通じて地域固有の生き物を保全します

「交流・地域活性化」 保全・創出した環境を舞台に、里山で育まれた技能・技術や文化にふれあえる体験・学習の機会を提供します



### ①里山文化再生エリア (約20.6ha)

里山文化ゾーンのメインエリアで、里山で育まれた技能や文化を蓄積し、再生した古田を活用した田植え体験や貴重な昆虫の観察などの活動プログラムを通じて体験・学習の機会を提供



#### ■ サンクチュアリーと自然観察会の開催状況



オオルリシジミ

クララ

#### ■ 田植え作業体験

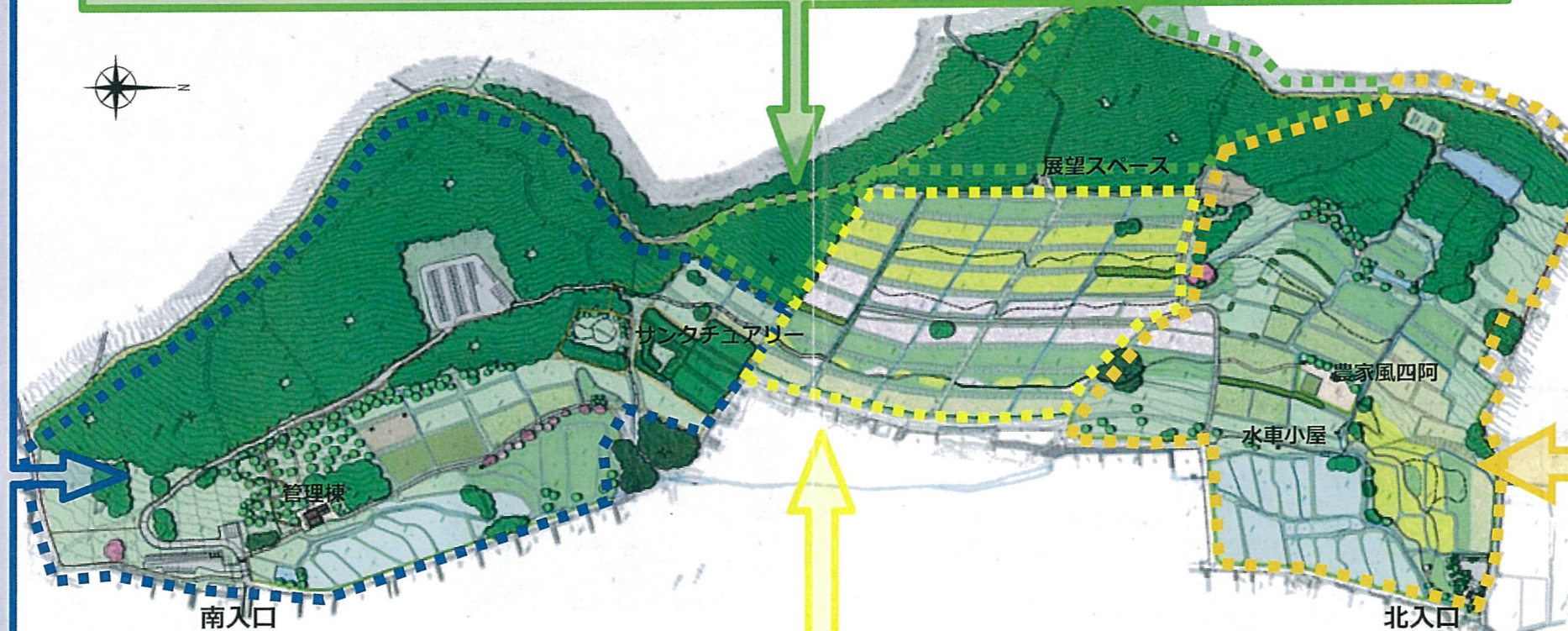


#### ■ 地域の風習・文化 (三九郎)



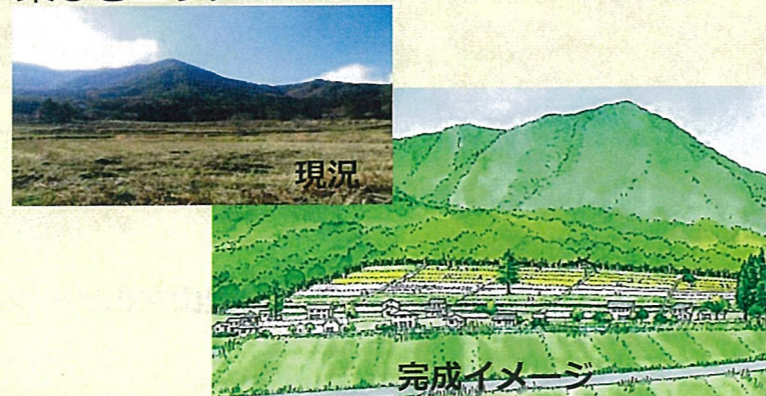
### ②里山の森づくりエリア(約7.3ha)

より多様な生き物を育む森に導く森づくりに様々な主体が関わって取り組むエリア



### ③棚田エリア(約6.8ha)

かつての安曇野の水田を彩ったレンゲや近年の安曇野の風景を象徴するナノハナ、ソバなど季節の花を楽しむエリア



### ④懐かしの風景エリア (約14.3ha)

既に開園している区域から最も近い入口となるエリアで、県の名勝指定(庭園)の大庄屋山口家の南側に位置。戦前から維持されている耕作地「古田」の再生や地域固有種の生育環境の保全育成などを通じ昔ながらの田園風景を再生。



#### ■ 田園風景の再生イメージ



#### ■ 古田再生の事例 (ぬるめ※の再生)



※「ぬるめ」 稲の育成に適した水温に高めるための水路やため池の総称。本地区では、水田周りに巡らせた細い堰を「ぬるめ」と呼んだ。



## 堀金・穂高地区 里山文化ゾーンに整備する施設の紹介

### □里山文化再生エリア

「里山文化ゾーンの表玄関」と「安曇野らしい農の体験学習活動拠点の場」を兼ね備えた安曇野の「本棟造り」を模した管理棟などの施設整備を行います。



南入口 整備イメージ



管理棟 整備イメージ



古田再生整備イメージ

### □懐かしの風景エリア

「昭和30年代の安曇野の農風景の再現」をコンセプトに、開園区域からのお客様をお迎えするゲートや四阿<sup>あづまや</sup>などの整備を行います。



北入口 整備イメージ

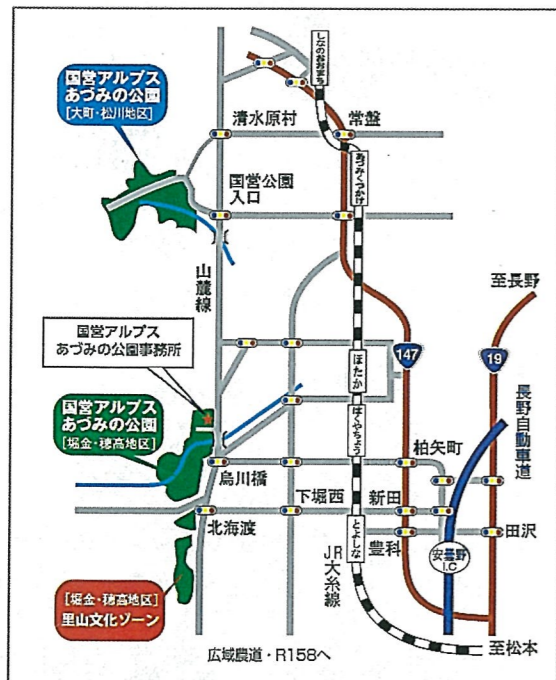


水車小屋周辺 整備イメージ



棚田上部からの眺望イメージ

### 交通のご案内



国土交通省関東地方整備局 国営アルプスあづみの公園事務所  
〒399-8305 長野県安曇野市穂高149-12 TEL 0263(83)8671(代) FAX 0263(83)8675  
URL <http://www.azumino.go.jp/>

### □棚田エリア

ナノハナ、ヒマワリ、レンゲ等で彩られた棚田内を散策する園路を整備します



棚田内散策園路 整備イメージ

### □里山の森づくりエリア

安曇野市内からも眺望できる「棚田」最上段に展望スペースを整備します。

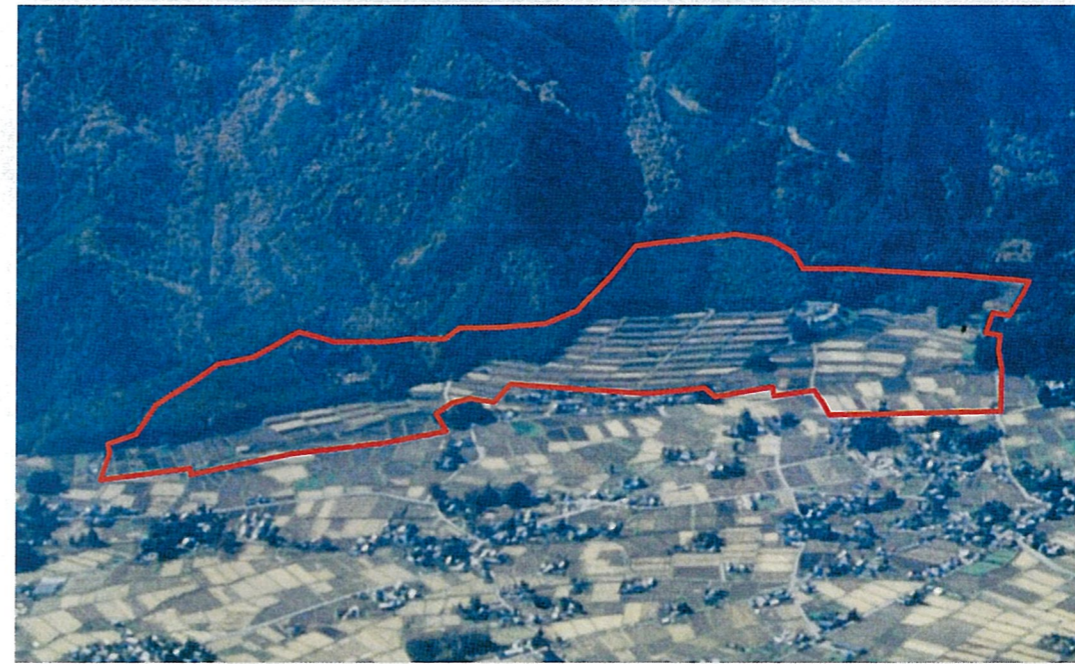


展望スペースからの眺望イメージ



## 堀金・穂高地区 里山文化ゾーン

～里山風景の再現と安曇野の風土の継承～



里山文化ゾーン 空撮写真



里山文化ゾーン 全体計画イメージパース





あづみのキッズプレイパーク

# KIDS PLAY PARK

2016.2.6.sat ~ 4.3.sun

寒くても平気!  
室内の遊びが充実!

参加無料  
ボールプールで遊ぼう!  
赤・青・黄・緑の(2万球)カラフルなボールの海だよ!  
開催場所/あづみの学校

参加無料  
クライミングウォールで遊ぼう!  
高さ2.4m、幅4.2mの子供向け、初心者用コースに挑戦しよう!  
開催日/2/6(土)~3/21(日)  
開催場所/あづみの学校

## 絵本の広場



日本の絵本、世界の絵本が300冊!  
お子様とゆっくり絵本が楽しめます!  
◆場所:あづみの学校内「多目的ホール」  
◆協力:絵本の美術館 森のうち、安曇野ちひろ美術館  
絵本の読み聞かせ『お話しアター』  
語りや朗読、手遊びなど  
2/27(土)28日/3/20(日)21(日)  
開演/①11:00  
②13:00(各約30分)

参加無料  
積み木で遊ぼう!  
手にやさしい白木の積み木が8000ピース!  
開催場所/あづみの学校

人形劇 ホーボーズパペットシアター  
2/13(土) 七匹の子やぎ  
2/20(土) 赤ずきんちゃん  
3/12(土) 三匹のコブタ  
3/19(土) 花咲かじいさん  
開演/13:00(公演時間約45分)

人形劇とお話しアターのスタンプカード  
1回参加すると、1ポイント。  
5ポイント以上集めると、素敵なプレゼントを差し上げます。

本格アスレチックで遊ぼう!  
雪でも雨でも平気!  
本格アスレチックに挑戦!  
開催日/期間中の土・日・祝日 & 3/23(日)~4/3(日)  
開催場所/ガイドセンター  
受付/10:00~15:00(3月から16:00まで)  
参加費/500円  
参加条件/身長110cm以上

## 親子で挑戦! さとやま教室

焼き芋体験 参加無料  
2/11(土)・21(日)  
時間/①10:00~②13:00  
場所/あづみの学校 玄関前  
各回先着30名

里山の野鳥博士になろう & アカゲラの巣箱  
2/14(日) づくりに挑戦!  
時間/10:00~16:00  
場所/あづみの学校 多目的ホール  
事前申込先着20組(2/5メ切)

## 理科教室 あづみの学校特別展示

PART1 2016新春 フリンデエビの晴れ姿  
期間/1/2(土)~31(日)  
お正月と成人式にちなみ、振袖のような大きなハサミ脚をもつ、艶やかなエビを展示!  
PITARU キュービット  
"チョコレートグーラミイ"や"チュッチュする熱帯魚" "キッキンググーラミイ" などおもしろい魚を展示!

\*イベント詳細は、公園ホームページをご参照ください!  
<http://www.azumino-koen.jp>





# 冬の公園で遊ぼう!

1月23日(土)～3月6日(日)



いろんなそり  
レンタル無料!

(貸出場所/大草原の家)



幼児用そり

スノーリージュ

スノーチューブ

スノーレーサー

スノーシュー  
&  
歩くスキー  
レンタル無料!

(貸出場所/レンタル棟)

スノーシュー  
ガイド無料!

【土日祝】

受付時間/9:45～10:30  
12:45～13:30

あたたか休憩所  
&  
屋内アスレチック  
大草原の家

\*レンタルは閉園の30分前までです。  
\*レンタル期間は積雪等の状況により前後します。  
\*十分な積雪がない場合は中止となります。ご了承ください。  
\*積雪および貸出状況等、詳しくは公園HPまたは管理センター(0261-21-1212)にお問い合わせください。



雪の中からカプセルを振り当てろ!

雪中宝探し★  
1/23(土)・24(日)  
30(土)・31(日)

①11:00～②13:00～  
受付は開始30分前から  
各回先着50名  
場所/デイキャンプ場  
参加費/100円



ボートで雪上を疾走! スノーラフティング★

2/6(土)・7(日)・11(祝)・13(土)・14(日)  
10:00～11:30、13:00～15:00  
場所/アルプス広場  
参加費/1日券500円(保険料含む)

\*未就学児は  
保護者同伴



雪上ランニングバイクレース  
Snow  
アルプスあづみのカップ★  
2/20(土)

事前受付 2/13(日) 各カテゴリー先着36名  
場所/アルプス広場 参加費/2,000円  
募集/2オクラス、3オクラス、4オクラス、  
5～6オクラス(6オは未就学児のみ)

\*メーカーで販売の専用のスキーアタッチメントを装着のこと  
\*各カテゴリー先着10名にスキーアタッチメント車両、ヘルメットのレンタルあり(要事前申込)



豚汁の振舞い

2/6(土)  
11:30～(先着300食)  
場所/森の体験舎  
協力/川西宮上集落営農組合



温かいそばの振舞い

2/13(土)  
11:30～(先着300食)  
場所/森の体験舎  
協力/そば処しみず

チャンスは3回 カップに入れて賞品GET!  
雪玉カップインチャレンジ  
2/20(土)・21(日)・27(土)・28(日)  
10:00～11:30、13:00～15:00  
場所/入口広場 参加費/100円  
\*十分な積雪がない場合は、雪玉をボールに変更して実施

ボールを転がしてアイスクリームをつくらう!  
コロコロアイスクリーム  
2/27(土)・28(日)  
①11:00～②13:00～  
事前受付 各回先着5組  
場所/森の体験舎 参加費/一組500円



すべてに投げて・積み上げて!!

雪中大運動会★  
3/5(土)・6(日)  
①10:30～11:30  
②13:00～14:00  
場所/アルプス広場

★印のあるイベントは、十分な積雪がない場合は中止となります。



アニマルトラッキング  
いきものの森探検  
2/7(日)・21(日)

①10:00～12:00 ②13:00～15:00  
事前受付 各回先着20名  
対象/小学生以上  
集合/インフォメーションセンター  
(定員に満たない場合、当日受付あり)



ガイドと一緒に白銀の森へ  
歩くスキー体験ツアー  
2/14(日)

①10:30～12:00 ②13:30～15:00  
事前受付 各回先着20名  
対象/小学生以上  
集合/インフォメーションセンター

クラブ体験 そりづくり  
2/6(土)・7(日)・13(土)・14(日)  
9:30～11:00、13:00～14:00 場所/森の体験舎  
事前受付 各日先着10名 参加費/500円



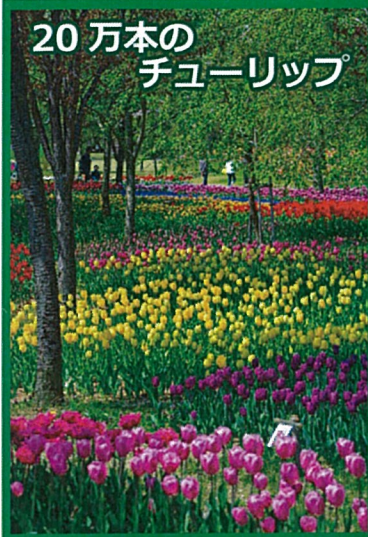
信州・安曇野 北アルプスの麓に広がる<sup>8/10~8/16</sup>2つの公園

里の風景・深呼吸が気持ちいい！  
堀金・穂高地区

大自然！爽やかな汗が気持ちいい！  
大町・松川地区

**SPRING FESTA 2016**

**4/23 (土) ~ 5/15 (日)**



20万本の  
チューリップ



新緑を彩る300匹の  
鯉のぼり



新緑の春



熱気球から  
北アルプスを一望

\*4月~11月開催

**夏のアルプス大冒険！**

**7/16 (土) ~ 8/28 (日)**



ニジマスのつかみ取り



本格水上アスレチック  
ウォーター  
アドベンチャー



北アルプスの清流で川遊び！



じゃぶじゃぶ池で遊ぼう！



シャワーピクニック！



## 堀金・穂高地区

## 大町・松川地区

コスモスの花フェスタ 9/17 (土) ~ 10/16 (日)

秋の森スポーツフェスタ 9/3 (土) ~ 10/30 (日)



20万本のコスモス



アウトドアも楽しめる!



溪流釣りも満喫!

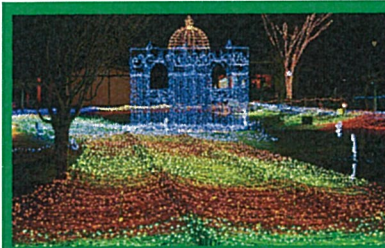


スポーツも充実  
リレーマラソン

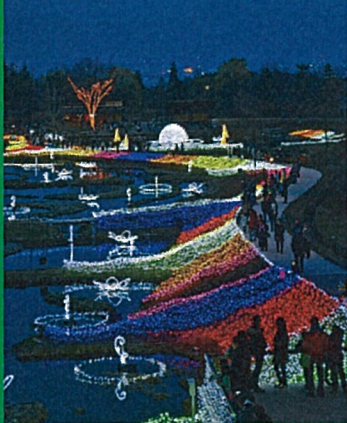


紅く染まる空中回廊

Winter Illumination 光の森のページェント 11/19 (土) ~ 1/9 (月・祝)



水面に反射する光の世界



森に輝く光の回廊



インドアガーデン 1/2 (月) ~ 2/19 (日)

冬の公園で遊ぼう! 1/28 (土) ~ 3/5 (日)



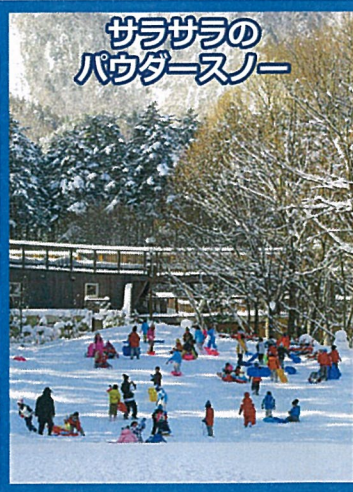
ナノハナも登場!



10,000本の  
アイスチューリップ



スノーラフティング



サラサラの  
パウダースノー

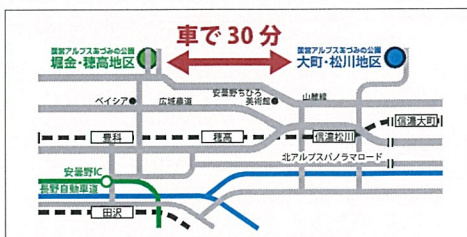
## 堀金・穂高地区

〒399-8211 長野県安曇野市堀金烏川33-4

TEL.0263-71-5511

facebook.com/alpsazumino.HH

twitter.com/alpsazumino.HH



<http://www.azumino-koen.jp>

あづみの



## 大町・松川地区

〒398-0004 長野県大町市常盤7791-4

TEL.0261-21-1212

facebook.com/azumino.OM

twitter.com/@azumino\_om