

社会資本総合整備計画書 事後評価シート

安曇野市三郷文化公園体育館整備計画

長野県 安曇野市

令和2年 4月

社会資本総合整備計画 事後評価

令和2年4月

計画の名称	安曇野市三郷文化公園体育館整備計画		
計画の期間	平成29年度 ～ 平成30年度 (2年間)	交付対象	安曇野市
計画の目標			

三郷文化公園は平成元年に供用を開始し、公園北東に位置する体育館は平成4年に竣工してから24年が経過している。経年による劣化で不具合が生じた箇所が多くみられる三郷文化公園体育館の整備を行い、利用者の安全、安心を図る。

計画の成果目標（定量的指標）	<ul style="list-style-type: none"> 三郷文化公園体育館の整備により、利用者の確保を図る。 		
----------------	--	--	--

定量的指標の定義及び算定式	定量的指標の現況値及び目標値			備考
	当初現況値 (H27当初)	中間目標値 —	最終目標値 (H31末)	
三郷文化公園体育館の利用者の確保	33,124人/年	—	31,979人/年	

全体事業費	合計 (A+B+C)	643百万円	A	643百万円	B	0百万円	C	0百万円	効果促進事業費の割合 C / (A+B+C)	%
-------	---------------	--------	---	--------	---	------	---	------	---------------------------	---

事後評価

○事後評価の実施体制、実施時期	
事後評価の実施体制	事後評価の実施時期
安曇野市都市計画課において実施	令和2年度（事業終了後）
	公表の方法
	市ホームページにより実施

1. 交付対象事業の進捗状況

交付対象事業

A1 基幹事業															
番号	事業種別	地域種別	交付対象	直接間接	事業者	要素となる事業名 (事業箇所)	事業内容 (延長・面積等)	市町村名	事業実施期間（年度）					全体事業費 (百万円)	備考
									H29	H30					
A-1	公園	一般	安曇野市	直接	安曇野市	公園施設長寿命化対策支援事業	体育館改修	安曇野市						257	
A-2	公園	一般	安曇野市	直接	安曇野市	都市公園安全安心対策緊急総合支援事業	体育館改修	安曇野市						386	
											合計	643			

B 関連社会資本整備事業															
番号	事業種別	地域種別	交付対象	直接間接	事業者	要素となる事業名	事業内容 (延長・面積等)	市町村名	事業実施期間（年度）					全体事業費 (百万円)	備考
									H29	H30					
											合計				

番号	一体的に実施することにより期待される効果	備考

C 効果促進事業															
番号	事業種別	地域種別	交付対象	直接間接	事業者	要素となる事業名	事業内容	市町村名 港湾・地区名	事業実施期間（年度）					全体事業費 （百万円）	備考
									H29	H30					
合計															

番号	一体的に実施することにより期待される効果	備考

2. 事業効果の発現状況、目標値の達成状況

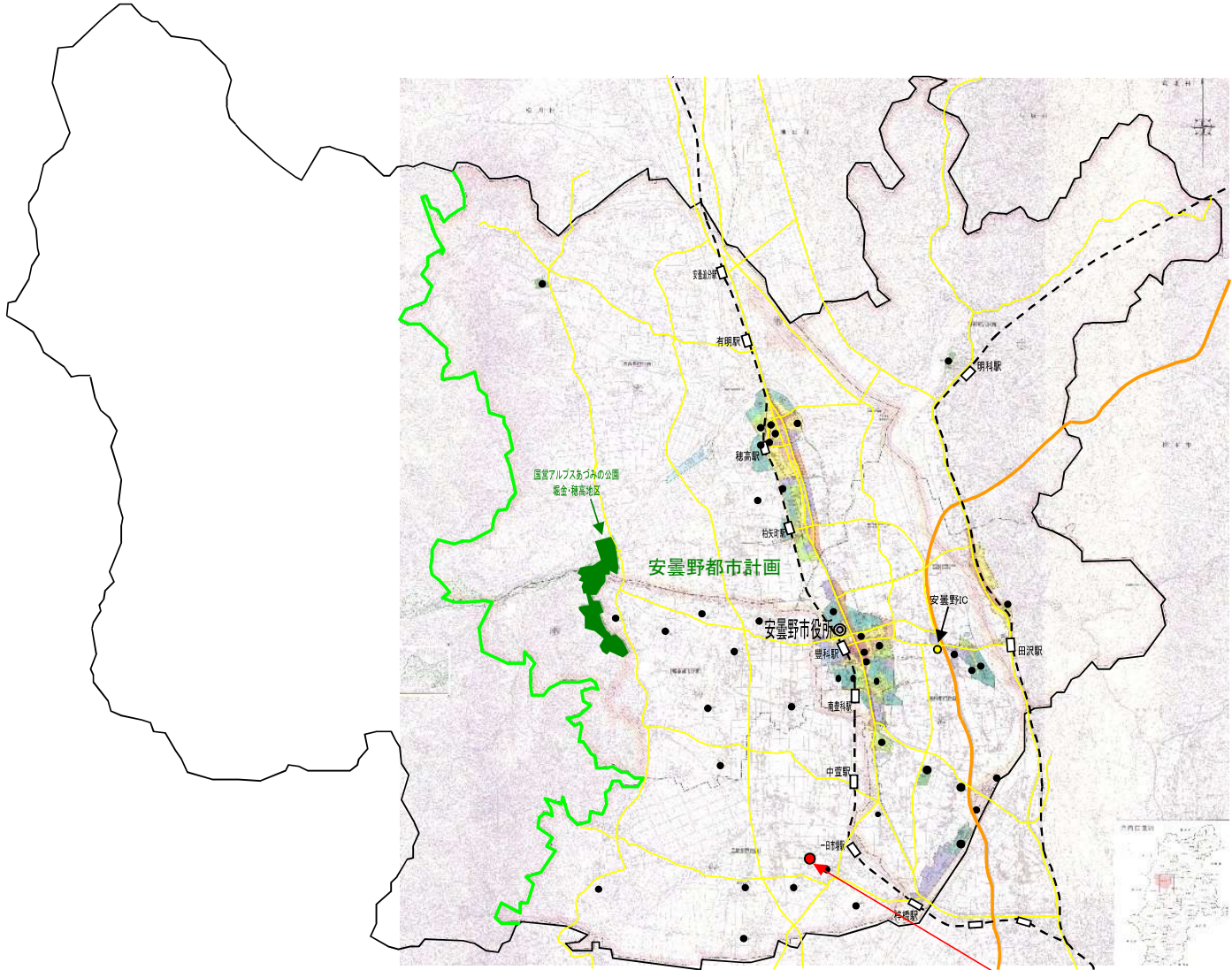
I 定量的指標に関連する 交付対象事業の効果の発現状況		・ 体育館の耐震化や老朽化した設備の更新により利用者数が大きく増加した。			
II 定量的指標の達成状況	指標①バリアフリー化率	最終目標値	31,979人	目標値と実績値に差が出た要因	利用者の増加
		最終実績値	38,640人		
III 定量的指標以外の交付対象事業の効果の発現状況		・ 体育館の耐震化、バリアフリー化を行うことにより利用者の安全性・利便性が向上した。			

3. 特記事項（今後の方針等）

<ul style="list-style-type: none"> 三郷文化公園体育館及び周辺広場の有効利用の充実・継続・・・三郷文化公園体育館及び周辺広場を利用したイベント、活動の更なる充実を図る。 耐震改修済みの公共施設の有効利用と効果的利用のための取り組みの充実・・・避難体制の充実等を図る。
--

社会資本総合整備計画

計画の名称	安曇野市三郷文化公園体育館整備計画		
計画の期間	平成29年度 ~ 平成30年度 (2年間)	交付対象	安曇野市



凡 例	
●	都市公園
●	事業実施箇所
—	市界
—	都市計画区域界
- - -	鉄 道
—	長野自動車道
—	国道・県道・市道

A-1、A-2、C-1
三郷文化公園 4.22ha
体育館等施設改修H29