

# ほほえみのわ

～地域に笑顔とあしんを広げます～

豊科地域版

この「ほほえみのわ」は、市民のみなさまが高齢になっても安心して暮らせるための情報紙として発行します。創刊号では、支え合いの地域づくりをすすめる「生活支援体制整備事業」と、その事業を担う「生活支援コーディネーター」を紹介しました。今回は、地域で活動をすすめている「協議体」を紹介します。

## 協議体とは

支え合いの地域づくりに向けて、地域にあるNPO法人・シルバー人材センター・地区社協・老人クラブ・民生委員・社会福祉法人・介護事業者など、さまざまな立場の人たちが集まり、活動をしています。

協議体では、地域のつながりを大切にしながら、地域課題に対して、さまざまな団体の特性や強みを生かし、協働・連携した取り組みを進めています。また、高齢者を支え、地域づくりを担う人たちがつながる場としての役割も担っています。



キーワードは “**みつける！** はぐくむ！ **つくる！** つながる！”

情報を集める

活動を伝える

場をつくる

団体がつながる



※掲載写真は令和元年度までの活動写真です。

今年の協議体では、こんなことが話し合われています！

- 地域でできる移動支援の仕組みづくり(豊科)
- 区でできる支え合いの形を、協議体で応援(穂高)
- 気軽に、いつでも、少人数で集まれる「小さなたまり場」の支援(三郷)
- 事例を学び、地域でできる支え合いの仕組み(堀金)
- お喋りも買い物も楽しめる地域の身近な場所づくり(明科)

コロナ禍でも、地域のつながり、支え合いは、必要とされています。感染症対策を取りながら、地域の活動が続けられる方法を一緒に考えます。

地域支え合い推進フォーラムの案内

コロナ禍の地域づくりを考えるフォーラム(オンライン)を開催します！

配信期間

3月3日(水) 10:00

～3月9日(火) 17:00まで

※期間中はいつでも視聴することができます。

視聴方法

安曇野市公式YouTubeチャンネル

URL: <https://www.youtube.com/user/AzuminoCity>

基調講演

「世代をつなぐ地域づくりを考える

～3つのSで乗り越えよう!

新型コロナウイルス対策～」

講師 藤原 佳典 氏

詳しくはこちら

東京都健康長寿医療センター研究所  
社会参加と地域保健研究チーム  
研究部長 (チームリーダー)



# 「困ったときはお互いさま」支え合いの地域づくり 応援します(共に考え行動しましょう!!)

「制度」だけではあんしんした日常の暮らしは難しいお互いにできる事で助け合い。

- ・有償在宅サービス
  - ・地域の通いの場
  - ・各サークル活動
  - ・サロン
  - ・あんしん広場等
  - ・サービスガイドブック
- を参考に



今日はお庭の  
手入れを  
お願いしますね!

コロナの後は積極的に  
活動開始!!

「自宅に居ながら日用品の買い物出来たら  
いいなー」身近なところにサービス有。



「買い物、通院、理美容院へ…」困った時、支え  
合える『移動支援』の仕組みづくり。  
主役は地域のみなさん。一緒に考えましょう。

豊科地域協議体のメンバーも課題解決支援に  
むけて学習会。「助け合い体験ゲーム」実践中!  
「助け合い実践ゲーム」とは?  
地域のニーズをみんなで把握し、具体的な活動  
につなげていきます。



## 【お問合せ先】

豊科地域生活支援コーディネーター  
三澤 早苗(みさわ さなえ)

☎0263-71-2828

〒399-8201 安曇野市豊科南穂高2728-1

NPO法人JAあづみくらしの助け合いネットワークあんしん

【発行】第2号 令和3年2月  
安曇野市介護保険課  
☎0263-71-2472

安曇野市生活支援体制整備事業 検索



▶支え合いや助け合いの地域づくりを支援します。  
▶支え合いや助け合いの地域づくりを支援します。  
▶支え合いや助け合いの地域づくりを支援します。

# 生活支援コーディネーターから穂高地域のみなさまへ

様々な情報が  
ここに  
ある

穂高地域福祉センターには、生活支援コーディネーターがいます。情報の提供や、生活の困りごとはもちろん、活動のことなど、お気軽にご相談ください。



穂高地域福祉センターロビーの掲示板



居心地のいい  
場所に  
仲間がいる

地域や福祉センター等でサロンや生きがい活動、ボランティア活動など、いつまでもいきいきと元気に暮らせるよう自分の居場所を見つけましょう。



小地域での  
支えあい  
に向けて

生活の中でどんなことに困っているのか。同じ地域に助けてくれる人がいるのか。支えあいの仕組み作りに向けてアンケート調査をしています。(穂高S区)



人と人の  
つながりを  
大切に

安曇野市社協福祉員は、主に隣組長さんに地域の中で普段の暮らしの延長で見守りや声かけをお願いしています。

協議体では、困りごとを地域で解決する支えあいの仕組みを作ろうとしている地区の区長さんをお招きし、様々な立場の委員の皆さんと意見交換をしています。

安曇野市社協福祉員

## 【お問合せ先】

穂高地域生活支援コーディネーター  
竹内 紀子(たけうち のりこ)

☎0263-82-2940

〒399-8303 安曇野市穂高5808-1

社会福祉法人安曇野市社会福祉協議会穂高支所

【発行】第2号 令和3年2月

安曇野市介護保険課

☎0263-71-2472

安曇野市生活支援体制整備事業 検索





「のきさきカフェ」さん(明科)視察研修の様子

三郷地域  
協議体にて

地域における  
「居場所」  
「たまり場」  
作りに向けて

「近所の人や、子供たちの交流の場  
や居場所となれば」と活動をされて  
いました。引き続き、三郷地域での取  
り組みについて協議していきます。



【東小倉いきいきサロン高嶺会】

毎月1回、主に東小倉公民館にて活動さ  
れています。この日は「スカットボール」で  
得点を競い合い、白熱した勝負が繰り広  
げられていました。継続して通える集いの  
場に皆さんの笑顔がありました。



地域での  
活動の  
ご紹介



【ふれあいサロンひといちば】

毎月1回、主に一日市場公民館にて活動さ  
れています。この日は講師をお呼びしての  
「フラワーアレンジメント」。皆さん個性を生か  
した作品が出来上がりました。互いの作品を  
自然と褒め合う姿に心がほっこりしました。

生活支援コーディネーターには、地域でのつながりや支え合いについて情報を集め、発信する役割  
もあります。今後も皆様の活動や活躍の現場にお邪魔しますので、さまざまな情報をお寄せください。

【お問合せ先】

三郷地域生活支援コーディネーター

中越 励(なかごし れい)

☎0263-77-8080

〒399-8101 安曇野市三郷明盛2198-1

社会福祉法人安曇野市社会福祉協議会三郷支所

【発行】第2号 令和3年2月

安曇野市介護保険課

☎0263-71-2472

安曇野市生活支援体制整備事業

検索



# 堀金地域協議体の取り組み

小地域の  
支え合いに  
向けて



平成28年9月にスタートした協議体。「生活支援ガイドブック」作成のための情報収集や、地域にある趣味・サロン・体操・スポーツ等の住民交流の場がどの程度あるのか調査を行いました。より細かな地域ニーズを発掘するため、新たに区長・地区社協会長に協議体委員へ加わっていただき、ワークショップ等で学習をしてきました。「小地域での支え合いの仕組み作り」の必要性が見えてきた中で先進事例を共有し、仕組み作りに向けて学習会を行っています。



市外における活発な取組を学び、より高い意識で今後の地域活動に生かしていくことを目的に、飯山市「見守りとうど衆」（安曇野市社協福祉員と同じような役割）の活動及び地域活動等について視察研修を行いました。（元年度実施）

先進地の学び



## 【お問合せ先】

堀金地域生活支援コーディネーター  
野本 博(のもと ひろし)  
☎0263-73-5288  
〒399-8211 安曇野市堀金烏川2132-6  
社会福祉法人安曇野市社会福祉協議会堀金支所

【発行】第2号 令和3年2月  
安曇野市介護保険課  
☎0263-71-2472

安曇野市生活支援体制整備事業

検索



# 令和2年度 明科地域 ~コロナ禍での取り組み~

《安曇野あかしな農産物加工交流ひろば組合Ebeya》  
そば打ち体験、男の料理教室等を開催しています



《のきさきカフェ》  
様々な人が訪れて、  
コーヒーを飲みながら楽し  
い時間を過ごしています☺



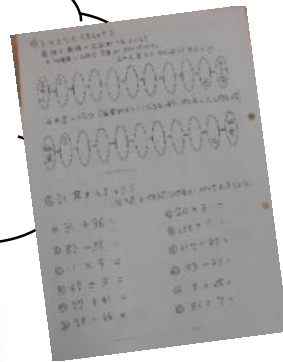
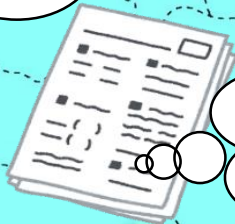
《潮沢区》  
いきいきサロン  
DVD鑑賞や、お茶会  
など、楽しい時間  
を過ごしました☺



《荻原区》  
クリスマス会の代わ  
りに、クリスマスカー  
ドとポインセチアをプ  
レゼントしました✿



《町区》  
ストレッチや、年齢問  
わず楽しめる脳トレ等  
のプリントを用意して配布  
しました☺

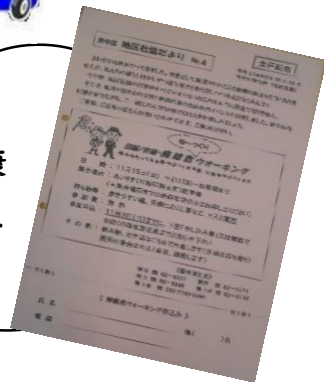


新型コロナウイルス  
により、例年通りの事  
業実施が難しい中だ  
すが、それぞれの地域  
で工夫しながら活動  
を続けられています。

「活動をどうしたら  
良いか…」そんなとき  
は、お気軽にご相談  
ください。



《宮中区》  
紅葉シーズンに交流と健康  
推進のために、「旧篠ノ井  
線・廃線敷ゆ〜っくりウォ  
キング」を開催しました✿



## 【お問合せ先】

明科地域生活支援コーディネーター

下村 奈都子(しもむら なつこ)

☎0263-62-2429

〒399-7101 安曇野市明科東川手606-2

社会福祉法人安曇野市社会福祉協議会明科支所

【発行】第2号 令和3年2月

安曇野市介護保険課

☎0263-71-2472

安曇野市生活支援体制整備事業

検索



▶支え合いや助け合いの場  
をつくり出す事業です。  
※詳しくは、お電話か、  
お問い合わせください。