

# オンデマンド交通 「あづみん／のるーと安曇野」

## アプリ ご利用案内



安曇野市政策経営課



朝が好きな街  
安曇野

# あづみん/のるーと安曇野 のサービス概要・利用方法



朝が好きになる街  
安曇野

# 「あづみん/のるーと安曇野」のサービス概要

予約すると乗り合って目的地まで送迎する乗り合いタクシー。  
走行ルートやバス停を決めずに、予約に応じて効率的な運行を行っている。

## ★あづみんの特徴★

- ドアツードア方式（自宅の玄関先などから目的地の前まで送迎）により運行。  
乗車場所、降車場所を指定できます。（道路の幅等により送迎できない場合あり）
- 年齢や利用目的によらず、誰でも利用可能。



あづみんは知ってるけど、  
「のるーと」って何？  
違う乗り物に変わるの？

（答え）



「あづみん」と「のるーと」は  
同じ乗り物です。どちらの名称で  
呼んでいただいても構いません。

※スマートフォンのアプリを使ったサー  
ビスの名称が「のるーと」です。

# 「あづみん/のるーと安曇野」のサービス概要

- 運行時間 午前8時から午後5時まで
- 運休日 土日祝日、年末年始（12/29～1/3）
- 予約受付時間 電話予約 平日の7:40～16:40  
アプリ予約 24時間受付可  
※いずれも乗車希望日の7日前から予約可
- 運賃 大人（中学生以上） 300円/1乗車  
小学生・障がいをお持ちの方 100円/1乗車  
未就学児 無料
- 支払方法 現金、回数券 ※乗車時のお支払い
- 1乗車範囲 旧町村の区域内  
豊科共通乗合エリア（全エリアから乗入可）  
穂高共通乗合エリア（明科エリアから乗入可）

今までと  
変わらないよ！



# ご利用の皆さまへのお願い

## ① 乗車時に予約番号をお伝えください

乗車間違いなどのトラブルを避けるとともにご本人であることを確認するため、予約番号を伺います。

乗車いただく際にドライバーへ予約番号をお伝えください。

予約番号は、登録している電話番号の下4ケタになります。

## ② 割引運賃でご乗車いただく方は、各種手帳をドライバーへ提示ください

身体障害者手帳、療育手帳、精神障害者保健福祉手帳をお持ちの方は乗車運賃が割引（1乗車100円）となります。

手帳の有無を確認するため、お手数ですが、乗車いただく際に各種手帳をドライバーへ提示していただくようご協力をお願いします。



# ご予約方法(電話予約の場合)

## 予約ステップ1

あづみん受付  
センターへTEL  
0263-71-1233  
※受付時間内のみ  
平日 7:40~16:40

## 予約ステップ2

お名前、登録している  
電話番号を  
オペレータに伝える

## 予約ステップ3

乗降場所、乗車人数、  
乗車日時を伝える  
※オペレータが必要な  
情報をお聞きします

## 予約ステップ4

オペレータから聞いた  
乗車予定時刻などを  
メモしておく

## 予約を変更する

受付センターへTEL  
既存予約をキャンセル  
し、新たに予約を取り  
直すこととなります

## 予約をキャンセルする

受付センターへTEL  
既存予約をキャンセル





# ご利用方法(電話予約の場合)

## 乗車ステップ1

乗車予定時刻に余裕をもって乗車場所で待機  
※お伝えしていた時間から5~10分程度前後することがあります。

## 乗車ステップ2

車両が到着したら  
ドライバーに予約番号  
を伝える  
(自身が乗車する車両かどうかを確認)

## 乗車ステップ3

乗車時に運賃を支払う  
現金または回数券で  
お支払いください

## 乗車ステップ4

目的地に到着したら  
降車します

## 割引運賃の方は

乗車時に各種手帳の  
提示をお願いします



# ご予約方法(アプリ予約の場合)

## 予約ステップ1

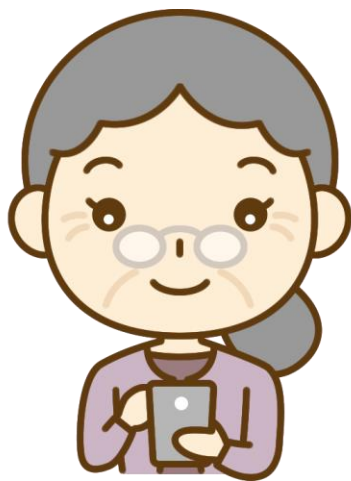
アプリ上で出発地、  
目的地を入力  
※施設名検索または  
住所、地図から入力

## 予約ステップ2

サービス提供エリア、  
乗車人数、乗車日を  
入力して予約確定

## 予約ステップ3

プッシュ通知  
またはアプリ上で  
予約情報を確認



## 予約を変更する

アプリ上で既存予約を  
キャンセルし、新たに  
予約を取り直します

## 予約をキャンセルする

アプリ上で既存予約を  
キャンセルします



# ご利用方法(アプリ予約の場合)

## 乗車ステップ1

乗車予定時刻に余裕をもって乗車場所で待機

- アプリ予約の場合、アプリ内の地図で車両の位置を確認できます。
- また、乗車予定時刻の直前にプッシュ通知されます。

※迎車時刻はお伝えしていた時間から5~10分程度前後することがあります。

## 乗車ステップ2

車両が到着したら  
ドライバーに予約番号  
を伝える  
(自身が乗車する車両か  
どうかを確認)

## 乗車ステップ4

目的地に到着したら  
降車します

サービス品質向上のためアンケートにご協力ください

## 乗車ステップ3

乗車時に運賃を支払う  
現金または回数券で  
お支払いください  
※アプリ内クレジット  
カード決済の場合は  
降車時に決済処理

## 割引運賃の方は

乗車時に各種手帳の  
提示をお願いします

# アプリのダウンロード、 会員登録、利用方法

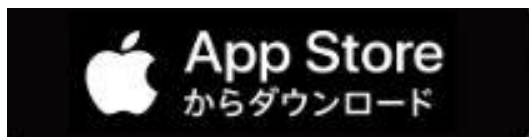




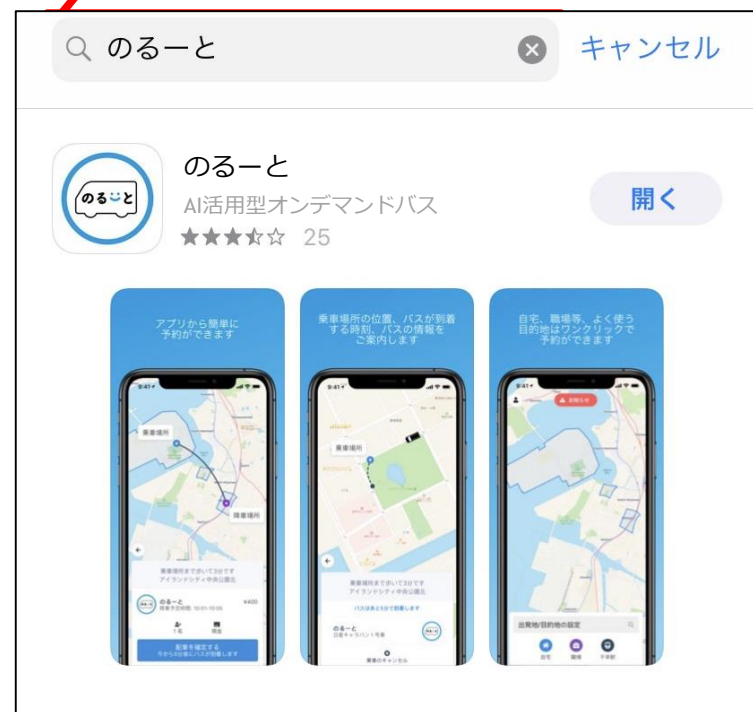
朝が好きになる街  
安曇野

# アプリのダウンロード

## <iPhone>



「のるーと」で検索  
→ダウンロード



## <Android>



# 会員登録(初回のみ)

docomo 4G 8:51 95%



ご利用になるサービスを選択してください

以下の操作を行うことにより、本規約に同意したものと見なされます：  
[利用規約](#) · [個人情報保護方針](#)

安曇野のるーと/あづみん >

のるーと桑名 >

のるーと宇美 >



10:57 4G



ログインを行うことで、以下の規約に同意したものと見なされます：  
[アプリ利用規約](#) · [個人情報保護方針](#)

ログイン

初めての方はこちら



10:57 4G

× 電話番号の登録

国番号（日本の場合は+81）に続けて、先頭の「0」を省いた携帯番号を入力して下さい。

電話番号

+81

決定

+81に続き、登録する携帯番号を入力下さい。ただし、最初の0は省略して入力下さい。  
(例)  
+819011111111

# 会員登録(初回のみ)

10:58 5G

電話番号を確定

SMSで送られる認証コードを入力して下さい。受信ができない場合は、SMSの設定をご確認下さい。

認証コード

決定

登録した携帯番号にSMSで認証コードが送付されますので、入力下さい。

10:59 5G

ユーザー情報の更新

プロフィール写真の変更

名(ひらがな)

姓(ひらがな)

メール

電話番号  
+81

性別

生年月日

都道府県

11:00 4G

ユーザー情報の更新

メール

名・姓(ひらがな)、メールアドレス等を入力下さい。

性別

生年月日

都道府県

市区町村

町域・番地・建物名

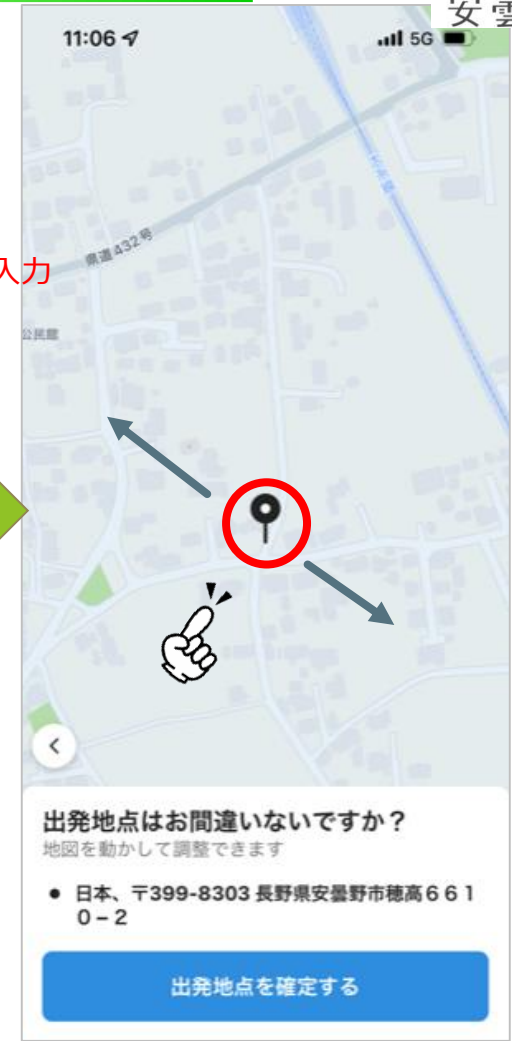
居住エリア

決定

# 利用方法(配車予約)



朝が好きななる街  
安曇野



①「どこに行きますか？」  
をタップ

②出発地と目的地を選択  
※施設名検索→淡いピンクの旗  
マークから選択！

③出発地を確認  
※施設名検索した場合は、14  
ピンを動かさない！





朝が好きな町  
安曇野

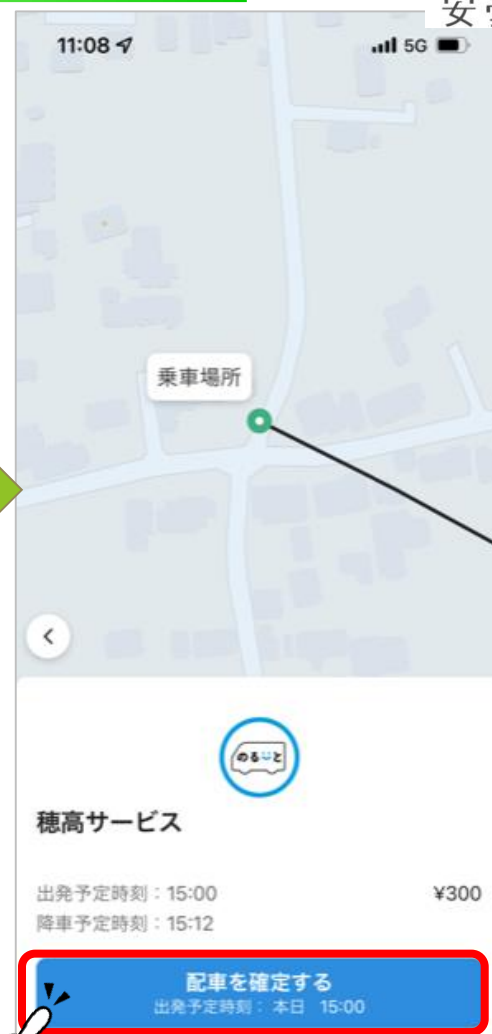
# 利用方法(配車予約)



④ 「出発地点を確定する」  
をタップ



⑤ サービス提供エリア、乗車人数、  
乗車日時を確認し、次に進む

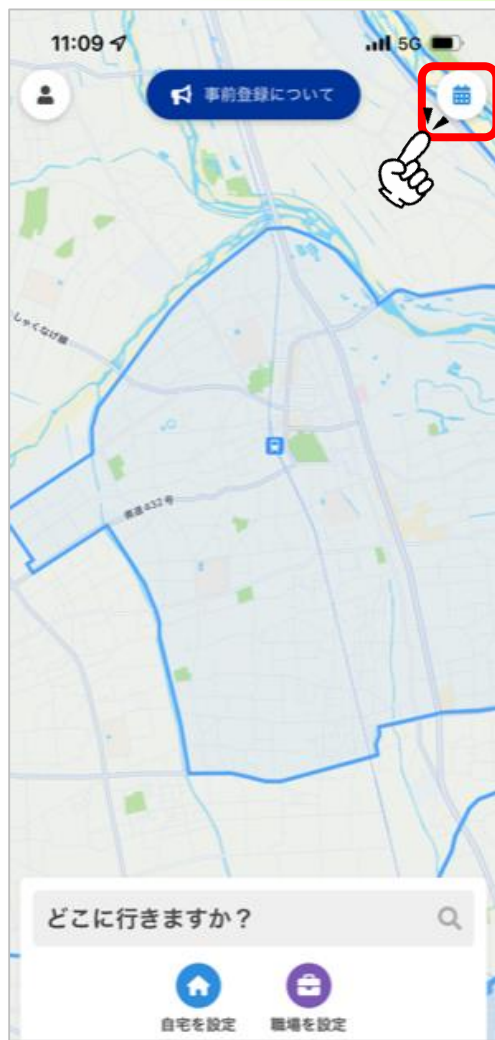


⑥ 「配車を確定する」  
をタップ

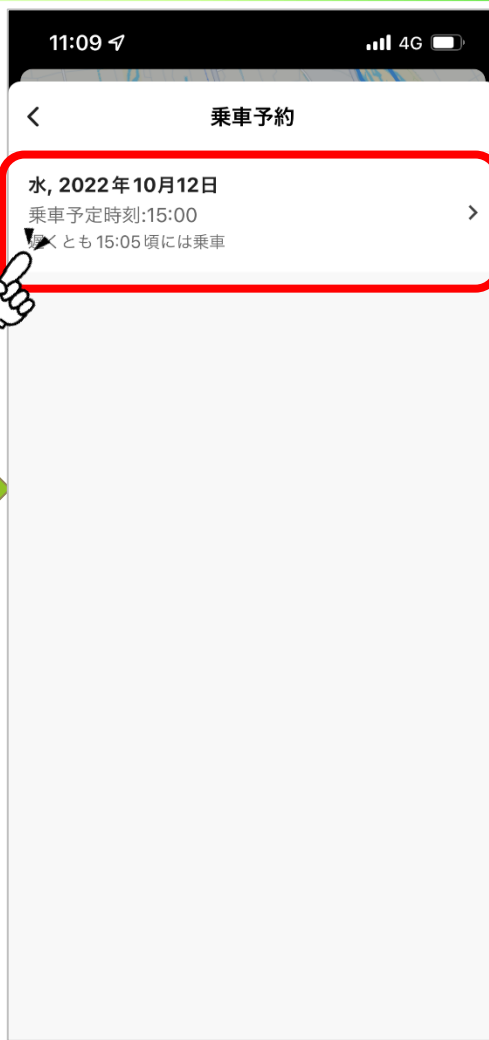


朝が好きな町  
安曇野

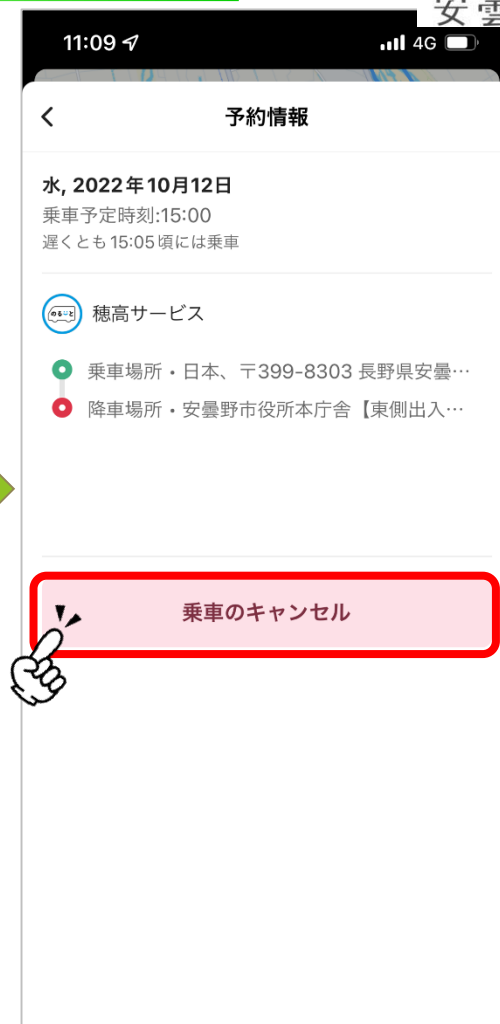
# 利用方法(予約確認・キャンセル)



①アプリ画面右上の  
カレンダーをタップ



②確認・キャンセル  
したい予約をタップ



③キャンセルの場合  
乗車のキャンセル  
をタップ





朝が好きななる街  
安曇野

# お気に入り地点の設定



① アプリ画面左上の人のマークをタップ



# お気に入り地点の設定

よく利用する施設を登録する場合は、  
「施設名検索」→淡いピンクの旗  
マークが付いた施設を選択する

X どこに行きますか？

地図から検索

現在地

自宅を登録する場合は「地図から検索」



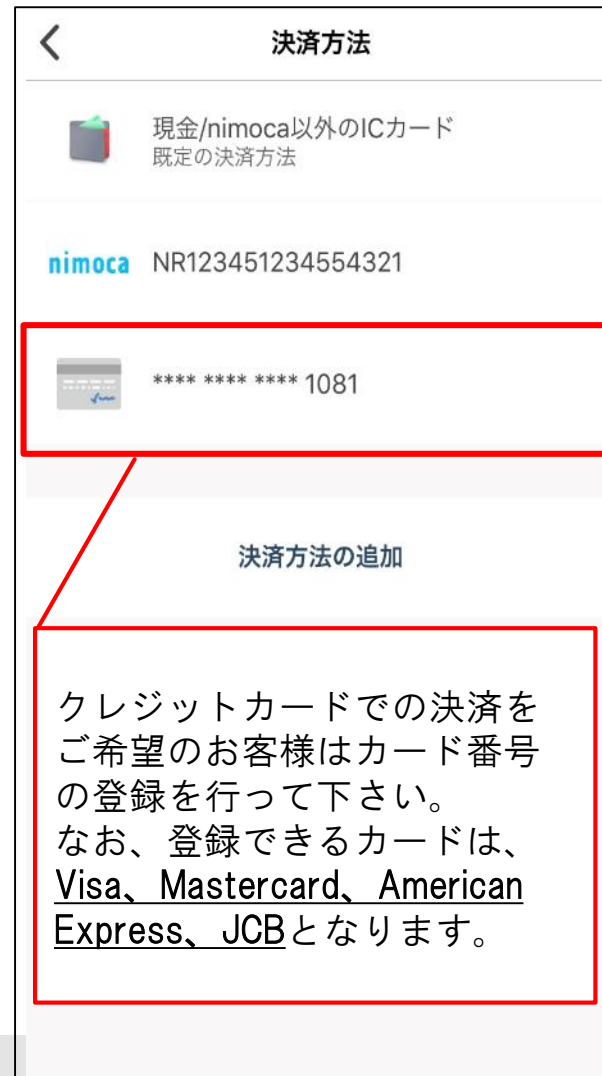
## 注意

自宅などのお気に入り地点を地図から登録する際は、**実際に乗り降りする場所（車両を停車させる場所）**を設定してください。なお、道路事情によっては登録された場所への送迎ができないことがあります。





# 決済方法の設定 (クレジットカード)





朝が好きな街  
安曇野

# オンデマンド交通に関するお問い合わせ

お問合せ先：

**安曇野市政策部政策経営課**

〒399-8281 安曇野市豊科6000番地

☎ 0263-71-2401

✉ [kotsuseisaku@city.azumino.nagano.jp](mailto:kotsuseisaku@city.azumino.nagano.jp)

運行事業者：

南安タクシー有限公司

☎ 0263-72-2855

安曇観光タクシー株式会社

☎ 0263-82-3113

あづみの第一交通株式会社

☎ 0263-88-2026

お電話での予約はこちら（あづみん受付センター）

**0263-71-1233**

電話受付時間

平日 7:40~16:40