



### 赤ちゃんが生まれたら

出生届	40
福祉医療費給付金	66
児童手当	70
乳幼児健診・相談	79
予防接種	79

### 保育園・幼稚園・認定こども園

保育園・幼稚園・認定こども園	72
育児相談	79



こんなときは… 市役所へ届け出てください → 赤ちゃんが生まれたら 出生届…40 家族が亡くなったら 死亡届…40

### お亡くなりになったら

死亡届	40
-----	----



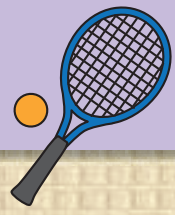
### 福祉

高齢者の医療制度	61
介護保険制度	64
障がい者の福祉	67
高齢者の福祉	68



### 余暇 (文化・スポーツ)

図書館	77
公民館施設等	105
スポーツ施設	106



**地球にやさしい 環境づくりを目指します!**

一般廃棄物・産業廃棄物 収集運搬  
鉄・非鉄金属・アルミニウム・特殊金属 受入・買取  
中古車販売・廃車処分・家屋解体請負

ハヤシ シングル

## 有限会社 林茂商店

**TEL.0263-82-2062**  
携帯.090-5555-0010

持ち込み 出張 OK  
お気軽にお電話下さい

〒399-8303 安曇野市穂高5999-1  
産業廃棄物収集運搬業許可番号：2014005152

無料1日  
お試し有り  
※昼食・送迎付

緑豊かな場所にある、  
天然温泉かけ流しの  
デイサービスです。

ご利用者様に、別荘の温泉に来ている気分で楽しく過ごして頂きたいという思いから、天然温泉を引いております。開放感のある浴室で、ゆったりと癒しの時間をお過ごしください。

地域密着型通所介護 (デイサービスセンター)

## いやしる地 えんじゅ

安曇野市穂高有明2181-13 TEL.0263-83-7069  
運営/株式会社 キコウ

印度産・中国産石材及び製品を直輸入、  
自社工場にて加工・施工しますので安心価格でお届けできます。

石材総合商社  
**株式会社 キノシタ**

墓石のリフォームもお任せください  
お墓のお掃除・お墓詣りの代行もいたします

石材施工・加工1級技能士、お墓ディレクター1級在籍

海外石材輸出入  
墓石建立・リフォーム  
戒名彫り  
記念碑・鳥居・道祖神  
数石・塀石・門柱  
持ち込み石の切削

安曇野市豊科高家5038-1  
☎0263-72-3414

## 小学校・中学校

- 児童手当…………… 70
- 児童館等…………… 73
- 通学区域…………… 75



## 成人



- 印鑑登録…………… 41
- 市税…………… 45
- 国民年金…………… 62
- 選挙…………… 85

## 結婚するときは

- 婚姻届…………… 40
- 印鑑登録…………… 41



### 引越すとき

転出届…40

### 結婚したら

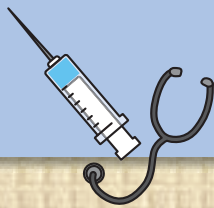
婚姻届…40

### 引越ししてきたら

転入届…40

## 健康

- 予防接種…………… 79
- 各種検診…………… 82



## 毎日の暮らし



- 区・自治会…………… 16
- 各種相談窓口…………… 22
- ごみの分け方・出し方…………… 46
- ペット…………… 51
- 上下水道…………… 54

## 引越し

- 転入・転出届…………… 40
- 上下水道…………… 54



### 広告

最高の住まいには  
最上のエクステリアを

安曇野市・松本市の  
エクステリア & ガーデン設計施工専門店

Exterior & Garden Planning  
**ExLEAF**  
エクスリーフ

安曇野市豊科 59-6  
TEL 0263-88-3685

HP  LINE  お友達追加はこちら

P136 B-2



五感で楽しむ創作イタリアン  
**La pajicö ラパジック**

Tel.0263-31-3404

安曇野市穂高柏原4604-1  
営業時間/11:30-14:30(L.13:30)  
定休日/月曜日、不定休

 Instagram

P118 B-5

快適な教習お約束します



長野県公安委員会指定  
**穂高自動車学校**

取扱い車種  
普通 / 準中型 / 中型 / 大型 / 大型特殊 / けん引 / 大型二輪 / 普通二輪 (普通 / 小型限定)

詳しくはホームページをご覧ください

お問合せはこちらから  
**TEL.0263-82-2450**

〒399-8303 安曇野市穂高8391 

P116 B-4