



あづみの 医療ガイド

いつまでも元気であるためには生活習慣病の発症や重症化を予防することが大切です。健診を受けて自分の体の状態を知り、食事や運動などの生活習慣を見直して健康長寿を目指しましょう。

「かかりつけ医」をもとう

最近「かかりつけ医」の意義が改めて見直され始めています。長年地域の医療を担ってきたのは、近所にある「町のお医者さん」でしたが、近年は総合病院など比較的規模の大きな医療機関に押されがちでした。しかし総合病院への過度の集中は、医師と患者双方にとって良いことではありません。患者には待ち時間が増えてその分診察時間が短いなどの弊害が、医師には短時間に多くの患者を相手にする負担や効率が落ちるなどの弊害が生じます。結果的に医療の質が低下することもありました。

そこで気軽に訪れやすい「かかりつけ医」でまずは診てもらい、診断いかんで次のしかるべき病院・専門医への紹介をしてもらう、という流れが注目されています。このように病気のステージに応じた利用の仕方すれば、病気の早期発見・治療も期待できます。

アメリカ・ドイツなど、すでに「プライマリドクター」（主治医）としてかかりつけ医を制度化している国もいくつかあります。



- 豊科地区
- 穂高地区
- 三郷地区
- 堀金地区
- 明科地区

医院一覽

凡例 内：内科、呼内：呼吸器内科、循内：循環器内科、消内：消化器内科（胃腸内科）、腎内：腎臓内科、脳内：脳神経内科、糖内：糖尿病内科、皮：皮膚科、アレ：アレルギー科、リウ：リウマチ科、小：小児科、精：精神科、心内：心療内科、外：外科、乳腺：乳腺内科、気：気管食道外科、消外：消化器外科（胃腸外科）、泌：泌尿器科、肛：肛門外科、脳外：脳神経外科、整：整形外科、形：形成外科、眼：眼科、耳：耳鼻咽喉科、産婦：産婦人科、産：産科、婦：婦人科、リハ：リハビリテーション科、放：放射線科、麻：麻酔科、病理：病理診断科、神：神経科、内分内：内分泌内科、救急：救急科、歯外：歯科口腔外科、透内：人工透析内科

- | | | | | |
|--|--|---|---|---|
| <p>P136 B-2 ☎50-8075
あさひ内科クリニック
■豊科877-4</p> <p>P136 B-1 ☎71-2345
安曇野形成皮膚クリニック
■豊科2661-1</p> <p>P123 F-4 ☎73-6383
安曇野市夜間急病センター
■豊科4111-1</p> | <p>P113 E-2 ☎72-3170
内、神内、呼内、消内、循内、小、外、整外、脳外、泌、産婦、眼、耳、皮、形外、リハ、麻、腎内、救急、歯外、糖・内分内、心血外、消外、病理</p> <p>安曇野赤十字病院
■豊科5685</p> <p>P123 F-4 ☎71-2666
あづみ野レディースクリニック
■豊科4198-3</p> | <p>P123 D-1 ☎31-6773
内、脳内、リウ</p> <p>いけだ内科・脳神経内科クリニック
■豊科5462-4</p> <p>P112 A-4 ☎72-2766
外、消内、内</p> <p>石田医院
■豊科4677</p> <p>P113 D-4 ☎72-6188
内、循内</p> <p>荻原内科クリニック
■豊科4301-6</p> | <p>P132 C-5 ☎71-5881
循内、内</p> <p>この内科循環器科
■豊科南穂高271-10</p> <p>P136 C-1 ☎73-6700
小、小外、整外、形外、脳外、心外、産、眼、耳、放、麻、リハ、泌、神小、循小、心血外、皮、精、アレ</p> <p>長野県立こども病院
■豊科3100</p> | <p>P136 C-4 ☎71-1117
内、神内</p> <p>こばやし内科クリニック
■豊科高家5441-1</p> <p>P136 C-3 ☎71-6311
精、心内</p> <p>篠崎医院豊科診療所
■豊科高家5089-1</p> <p>P133 C-5 ☎71-1811
内、小、消内、循内</p> <p>土屋クリニック
■豊科高家3531-1</p> |
|--|--|---|---|---|

広告

医療を通じた地域貢献

安曇野赤十字病院



●診療科目（24診療科）
内科、呼吸器内科、循環器内科、消化器内科、糖尿病・内分内、腎臓内科、神経内科、外科、心臓血管外科、消化器外科、整形外科、脳神経外科、形成外科、小児科、皮膚科、泌尿器科、産婦人科、眼科、耳鼻いんこう科、リハビリテーション科、病理診断科、救急科、歯科口腔外科、麻酔科（標榜医：雄山 瑞蔵・坪川和範）

〒399-8292 安曇野市豊科5685番地
TEL 0263-72-3170 FAX 0263-72-2314
<https://www.azumino.jrc.or.jp/>

医療法人 仁権会 穂高病院

【診療科目】
内科、小児科、外科、整形外科、産婦人科、眼科、形成外科、リハビリテーション科

【ご案内】人間ドック



診療時間	月	火	水	木	金	土	日	祝
9:00~12:30	●	●	●	●	●	●	-	-
15:30~18:00	●	●	●	※	●	-	-	-

※木曜午後の診療は15:00~18:00
■安曇野市穂高4634 ■TEL:0263-82-2474
■<https://hotaka-hospital.or.jp>

内科《夜間透析》 送迎サービス やってます！

外来・入院・往診、人工透析（昼・夜）、人間ドック（日帰り）



医療法人金剛
柏原クリニック
院長 山崎恭平
穂高柏原4565-1

診療時間	月	火	水	木	金	土
8:30~12:00	●	●	●	●	●	●
14:00~17:00	●	●	●	●	●	●
8:30~14:30	●	●	●	●	●	●
16:00~22:30	●	●	●	●	●	●

診療・送迎のご相談は...
82-7222 ホームページ www.kongo.or.jp

P136 B-1 ☎72-1047
内、消内、小
とよしな内科クリニック
■豊科2643番地12

P127 F-3 ☎82-2129
内、循内、小
追分クリニック
■穂高北穂高2982-5

P110 C-2 ☎82-4385
内、小、循内
古川医院
■穂高4342-2

P125 D-3 ☎77-2134
内、産婦
白木医院
■三郷明盛1610-1

P115 F-3 ☎62-2051
外、整外、内
伊藤医院
■明科中川手6833

P112 C-1 ☎72-8400
内、精
豊科病院
■豊科5777-1

P127 D-4 ☎83-6025
内、アレ、小
小田切医院
■穂高有明新屋1639-3

P111 D-1 ☎82-8880
整外、麻
古川整形外科医院
■穂高4572

P125 C-5 ☎77-7880
内、消内
たかはしクリニック
■三郷温2988-1

P115 E-5 ☎81-2121
内、小、アレ
塔の原 内川医院
■明科中川手2243-1

P123 F-1 ☎73-0616
内、消内、呼内
榎本内科医院
■豊科南穂高2820-1

P121 E-1 ☎82-7222
内、透内
柏原クリニック
■穂高柏原4565-1

P116 A-3 ☎50-6731
内、外、小
穂高ハートクリニック
■穂高有明9394-1

P136 B-2 ☎77-2130
内、小、外
中萱医院
■三郷明盛3007

P115 F-3・4 ☎62-2052
内、小
宮澤医院
■明科中川手3760-6

P136 C-2 ☎87-1125
産婦
はぎわら医院
■豊科高家4915

P116 A-5 ☎82-7722
内、循内
信濃内科循環器科医院
■穂高8337-1

P111 D-3 ☎82-2474
内、小、外、整外、産婦、眼、リハ、形外
穂高病院
■穂高4634

P135 E-4 ☎76-5500
精
ミサトピア小倉病院
■三郷小倉6086-2

P115 F-3 ☎62-2360
内、循内、心内、麻、精
やざき診療所
■明科中川手4085

P112 B-2 ☎72-2011
小、アレ、麻
ふじもり医院
■豊科5959

P119 F-3 ☎82-2993
内、小、糖内、アレ
須澤クリニック
■穂高617

P118 A-1 ☎82-1478
整外、リハ、リウ
前角整形外科医院
■穂高8263-1

P125 C-5 ☎77-1188
内、小、リハ、血内
ももせクリニック
■三郷温2645-3

P112 B-4 ☎72-2118
眼
宮澤眼科医院
■豊科4708

P118 A-1 ☎82-0666
泌
せき泌尿器科クリニック
■穂高8255-1

P111 D-2 ☎82-2101
外、内、乳外、内分内
村山医院
■穂高4599

P122 B-3 ☎88-3322
整、リウ、リハ
あづみ野平林整形外科
■堀金烏川4349-1

P123 D-4 ☎72-2150
内、消内、泌、皮
小穴クリニック
■豊科4697

P112 A-2 ☎72-2424
耳
宮島耳鼻咽喉科医院
■豊科4927-2

P110 B-2 ☎82-2561
消内、放、外、消外
高橋医院
■穂高5622-1

P111 E-5 ☎82-2205
内、小
百瀬医院
■穂高2561-3

P121 F-3 ☎87-6700
内、外
ヴェリタス堀金診療所
■堀金烏川5029

P123 E-4 ☎73-1167
皮
さかき皮膚科
■豊科4440-1

P136 B-2 ☎72-3207
内、小、放
山田医院
■豊科627-1-2

P119 D-4 ☎88-6500
内、内分内
武田内科クリニック
■穂高柏原1126-16

P119 E-2 ☎82-7525
形外、耳、気
山本耳鼻咽喉科
■穂高984-2

P121 F-3 ☎31-6363
皮
太田皮膚科クリニック
■堀金烏川5026-6

P132 C-5 ☎72-7000
整外
丸山整形外科医院
■豊科南穂高283-1

P136 B-2 ☎73-5060
眼
山田眼科医院
■豊科625-1

P119 F-3 ☎82-2339
内、小
中田医院
■穂高787-1

P110 A-2 ☎81-3317
眼
横山眼科医院
■穂高5600-3

P121 E-5 ☎72-2354
内、小
米倉医院
■堀金烏川12581

P127 E-5 ☎31-3107
心内、内、児精
安曇野内科ストレスケアクリニック
■穂高有明9982-7

P119 D-1 ☎82-7638
内
安曇野クリニック
■穂高柏原1843-1

P127 D-5 ☎84-5820
心内、精、内
虹の村診療所
■穂高有明7607-3

P124 C-3 ☎76-3133
整外、麻、リハ、リウ
赤津整形外科クリニック
■三郷明盛4697-1

P122 A-5 ☎72-2047
内、呼内、小
和田医院
■堀金烏川3338

P116 B-4 ☎87-7286
精、心内
あづみ野メンタルクリニック
■穂高5777-1

P119 E-1 ☎82-8050
皮
内山皮膚科クリニック
■穂高柏原974-1

P111 C-5 ☎82-8382
内、脳内、消内、循内
根津内科医院
■穂高6870

P135 F-5 ☎77-2119
内、小
木暮医院
■三郷温546

P115 F-3 ☎62-2929
眼
あかしな野中眼科
■明科中川手3746-9

P110 A-2 ☎88-7692
内、外、小
おひさまクリニック
■穂高5705-1

広告

医療法人 優愛会
おひさまクリニック
内科・外科・小児科 / 内視鏡検査(胃・大腸)

移転のお知らせ
2023年6月12日より穂高駅から徒歩5分の旧グレースホテル吉野に移転し、診療時間は下記となります。ご不便をおかけする皆様には訪問診療またはオンライン診療させていただきます。今後ともよろしくお願ひ申し上げます。

早朝ドック 8:15~9:00	月	火	水	木	金	土
午前診療 9:00~12:00	○	○	○	○	○	○
往診 13:00~						
午後診療 15:00~16:30	○	○	○	○	○	○
夕方診療 16:30~18:00	○	○	○	○	○	○

☎0263-88-7692 安曇野市穂高 5705-1

篠崎医院 豊科診療所

精神科
心療内科

受付時間 (再診) 8:30~11:30
12:00~15:00
(初診・予約制) 11:30~12:00

デイケア併設 (思春期および老人)
訪問看護ステーション併設

TEL (0263) 71-6311
安曇野市豊科高家5089-1

根津内科医院

診療科目 脳神経内科、循環器内科、消化器内科

診療時間	月	火	水	木	金	土	日
9:00~12:00	●	●	●	●	●	●	休
15:00~18:00	●	●	●	休	●	休	休

*木・土の診療は正午までとなります。

〒399-8303 長野県安曇野市穂高6870番地
Tel 0263-82-8382
予約専用 0120-82-1351
<https://nezu-clinic.com>

P131 E-1 ☎83-8567
脳外、内、外
京島クリニック
■穂高有明10340-1

P127 D-5 ☎81-5130
心内、精
穂高の森メンタルクリニック
■穂高有明8059-11

P121 F-3 ☎72-7700
脳外
烏川脳神経科
■堀金烏川5030

P114 A-2 ☎31-5779
内、心内、精
安曇野ななき診療所
■明科七貴4588-1

P127 F-4 ☎88-8689
有明歯科
■穂高北穂高2777-2

P127 D-5 ☎84-4182
ありあけの森デンタルクリニック
■穂高有明8596-1

P110 A-2 ☎82-8171
ヒカリ歯科医院
■穂高5685-3

P119 F-3 ☎82-8205
松本歯科医院
■穂高782-1

P121 E-5 ☎72-6975
堀金歯科医院
■堀金三田1122-6

P115 E-3 ☎62-3080
小山歯科医院
■明科中川手3820-2

歯科医院一覧

P123 E-3 ☎73-4182
天野歯科医院
■豊科南穂高487-1

P137 C-2 ☎73-7618
飯田歯科医院
■豊科高家288

P132 B-3 ☎73-0648
いさつ歯科医院
■豊科南穂高4742

P112 B-3 ☎72-2116
市川歯科医院
■豊科4910

P133 C-4 ☎72-8858
大谷歯科医院
■豊科田沢7039-122

P112 C-3 ☎72-2108
笠原歯科医院
■豊科4766

P123 C-3 ☎88-3221
スマイル歯科クリニック
■豊科5024-2

P136 B-1 ☎88-7770
ちかぞえ歯科医院
■豊科1038-3

P123 F-1 ☎72-2462
土居歯科医院
■豊科南穂高2729-1

P112 B-4 ☎72-2202
丸山歯科医院
■豊科4683

P132 C-5 ☎72-7000
丸山整形外科医院・矯正歯科
■豊科南穂高283-1

P112 C-2 ☎72-2163
矢島歯科医院
■豊科4791

P136 B-2 ☎73-7575
山田歯科医院
■豊科627-1-2

P136 B-3 ☎72-5748
山本歯科医院
■豊科高家5581-1

P117 D-5 ☎82-0306
飯島歯科医院
■穂高6937-1

P119 E-3 ☎88-0008
おかもとファミリー歯科
■穂高柏原1069-1

P118 A-1 ☎82-4105
かえで歯科医院
■穂高8223-1

P111 C-3 ☎82-2215
上條歯科医院
■穂高5985-3

P117 C-3 ☎82-7530
上月歯科医院
■穂高5571-1

P131 E-1 ☎81-5155
さとう歯科医院
■穂高有明10308-1

P111 D-4 ☎82-2073
佐野歯科クリニック
■穂高6061

P127 D-2 ☎84-4618
とこしえ歯科医院
■穂高有明7550-7

P118 B-4 ☎82-7537
田野歯科医院
■穂高柏原2828-77

P127 F-3 ☎82-7505
丸山歯科医院
■穂高北穂高2987-1

P119 E-2 ☎84-0004
山本歯科クリニック
■穂高997-1

P125 D-3 ☎77-2114
赤羽歯科医院
■三郷明盛1670-1

P136 A-2 ☎77-8901
アルプス歯科クリニック
■三郷明盛3086-6

P124 B-4 ☎77-6388
布山歯科医院
■三郷温2251-1

P121 E-5 ☎71-4711
内田歯科クリニック
■堀金烏川12571-1

P121 F-3 ☎72-7272
けやき歯科
■堀金烏川5028-1

P121 F-4 ☎72-7433
下條歯科医院
■堀金烏川12646-3

P121 C-2 ☎73-3771
高橋喜博歯科醫院
■堀金烏川11761-5

P115 E-4 ☎62-2403
林歯科医院
■明科中川手3295

P115 F-3 ☎62-2048
松村歯科医院
■明科中川手6837-1

P123 F-3 ☎31-5083
河合歯科医院
■豊科南穂高768-4

P123 D-2 ☎73-0535
ほのぼのデンタルクリニック
■豊科5870-2-102

P124 B-3 ☎77-1418
小林歯科医院
■三郷明盛4688-4

広告

内科・循環器内科・小児科
古川 医院
日本内科学会認定 総合内科専門医
日本循環器学会認定 循環器専門医
医師：古川 清隆

診療時間	月	火	水	木	金	土	日	祝
9:00~12:00	●	●	●	●	●	●	-	-
15:00~18:00	●	●	●	●	●	●	-	-

安曇野市穂高4342-2
TEL. 0263-82-4385



**歯科口腔保健条例が
制定されております**
歯科健診を受けましょう！

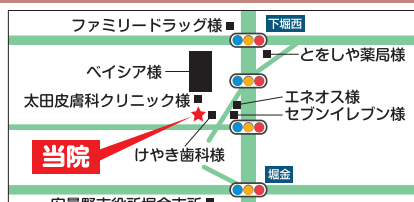
地域在宅歯科医療実施
拠点事業を行っております
訪問歯科医療のご相談は
安曇野市歯科医師会まで



Azuminocity dental association
-since2006-

安曇野市歯科医師会
電話 0263-71-6480

内科・外科
**ヴェリタス
堀金診療所**



診療時間	月	火	水	木	金	土	日	祝
9:00~12:30	●	●	●	●	●	●	-	-
16:00~18:00	●	●	-	●	●	-	-	-

■安曇野市堀金烏川5029
■TEL:0263-87-6700
■FAX:0263-87-6721
■http://www.veritas-horigane.com/

薬局一覧

P113 E-2 ☎72-7802
あづみ野薬局
 ■豊科4270-3 Jビル1F

P136 B-1 ☎71-2818
豊科とをしや薬局
 ■豊科2637-4

P123 E-4 ☎73-1640
日医調剤あづみ野薬局
 ■豊科4443-2

P123 F-1 ☎71-4228
豊科薬局
 ■豊科南穂高2819-1

P113 C-4 ☎72-4290
アルプス薬局
 ■豊科4318

P113 D-4 ☎87-7387
なりあい薬局
 ■豊科4303-14

P136 B-2 ☎87-0227
あんず薬局あづみ野店
 ■豊科877-4

P123 C-4 ☎72-5159
ひまわり薬局
 ■豊科2131-2

P113 E-3 ☎44-1193
イオン薬局豊科店
 ■豊科4272-10

P136 B-1 ☎31-5761
まそら薬局
 ■豊科2643-11

P136 C-4 ☎72-4242
犬飼薬局
 ■豊科高家5188-14

P136 B-2 ☎87-6040
みるく薬局
 ■豊科406-23

P112 C-2 ☎72-2209
井上薬局
 ■豊科4801

P127 E-4 ☎83-8625
あかほり薬局
 ■穂高有明1748

P113 E-2 ☎71-1199
さくら薬局長野豊科店
 ■豊科南穂高494-8

P111 D-2 ☎81-0750
あづみ野西口薬局
 ■穂高4598-4

P123 D-2 ☎87-2461
スギ薬局豊科店
 ■豊科4946-1

P127 E-5 ☎83-8511
有明とをしや薬局
 ■穂高有明10019-1

P112 C-2 ☎73-6371
そうごう薬局豊科店
 ■豊科5731-17

P116 A-3 ☎83-8722
日医調剤有明薬局
 ■穂高有明9394-8

P118 C-4 ☎82-7793
柏原薬局
 ■穂高柏原2804-5

P118 A-1 ☎84-0735
日医調剤健心堂薬局
 ■穂高8264-1

P111 D-4 ☎82-5728
シマヤ薬局
 ■穂高2579-7

P127 C-2 ☎88-5126
芍薬堂
 ■穂高有明7354-6

P119 D-4 ☎82-8501
そうごう薬局穂高店
 ■穂高柏原1122-10

P110 B-3 ☎82-2798
穂高ナカジマ薬局
 ■穂高5641-3

P127 F-3 ☎81-3301
フロンティア薬局穂高店
 ■穂高北穂高2984-1

P110 B-2 ☎82-8863
ほそかわ薬局
 ■穂高5626-1

P111 D-3 ☎81-3701
穂高とをしや薬局
 ■穂高4642-5

P119 F-3 ☎81-3155
日医調剤穂高薬局
 ■穂高764

P110 B-3 ☎82-2045
マルヤマ薬局
 ■穂高5959-2

P119 F-3 ☎81-0911
矢原とをしや薬局
 ■穂高769-2

P136 A-5 ☎77-6068
尾沢薬局
 ■三郷温2715-7

P125 D-3 ☎77-2067
三満薬局
 ■三郷明盛1677-1

P124 C-3 ☎76-3160
つばき薬局
 ■三郷明盛4935-13

P124 B-5 ☎77-7581
三郷とをしや薬局
 ■三郷温2429-2

P125 C-5 ☎88-2011
三郷ナカジマ薬局
 ■三郷温2987-12

P121 F-3 ☎73-3561
そうごう薬局堀金店
 ■堀金島川5027-1

P121 F-3 ☎73-5591
堀金とをしや薬局
 ■堀金島川5010

P121 F-2 ☎71-2724
薬局マツモトキヨシあづみの堀金店
 ■堀金島川5052-1

P115 F-3 ☎62-1466
あづみ野和厚堂薬局
 ■明科中川手4015-1

P115 F-3 ☎62-0234
どんぐり薬局
 ■明科中川手3739-1

P115 F-3 ☎62-2005
横林薬局
 ■明科中川手6814-23

P136 C-3 ☎88-8277
よつば薬局
 ■豊科高家5106-2

P133 C-4 ☎71-1320
ウエルシア薬局安曇野インター店
 ■豊科田沢6959-10

P123 C-1 ☎71-2361
ウエルシア薬局安曇野豊科店
 ■豊科5453

P119 E-1 ☎81-3655
となりの薬局
 ■穂高柏原974-3

※この一覧に掲載されている医療機関の情報は、2024年1月時点の安曇野市医師会、安曇野市歯科医師会、安曇野薬剤師会及び関東信越厚生局長野事務所の保険医療機関・保険薬局の指定一覧等の公開情報をもとに編集したものです。正確な情報提供に努めておりますが、内容を完全に保証するものではありません。受診等に際して予約が必要な場合もございますので、事前に医療機関にお問い合わせいただくことをお勧めします。

広告

Iheda medicine and neurology clinic



いけだ内科・脳神経内科クリニック
 内科・脳神経内科・リウマチ科 院長 池田 修一

診療時間	月	火	水	木	金	土	日	祝
9:00~12:00	●	●	●	●	●	●	●	—
14:00~18:00	●	●	●	●	●	●	●	—

安曇野市豊科5462-4
 ☎0263-31-6773

医療法人社団 成診研
 成人病診療研究所

白木医院

内科・産婦人科



受付時間	月	火	水	木	金	土	日
8:40~11:30	—	●	●	●	●	●	—
13:40~17:00	—	●	●	●	●	▲	—

※初診・検査の方は受付終了30分前まで
 ※土曜日は15:30まで

安曇野市三郷明盛1610-1
TEL.0263-77-2134

今日は
どうされましたか?



お薬手帳をもちましょう

薬局は地域のみなさまの健康をサポートします。

お薬だけでなく、健康のご相談もお気軽にどうぞ。

かかりつけ薬剤師をもちましょう

安曇野薬剤師会

安曇野市豊科4270-3 Jビル2F TEL.73-1189



医療広告 ガイド①



内科、循環器内科、小児科 P127 F-3, P142 B-1

医療法人
追分クリニック

診療時間	月	火	水	木	金	土	日	祝	診療科目
9:00~12:00	●	●	●	●	●	●	●	●	内科 循環器内科 小児科
15:00~17:30	●	●	●	●	●	●	●	●	
17:30~19:00	●	●	●	●	●	●	●	●	☆健康相談 健康診断を承ります。 ☆往診可能です。ご相談ください。

※詳しくはお問い合わせください。

■安曇野市穂高北穂高2982-5
■TEL:0263-82-2129 ■FAX:0263-82-9005
■URL:<http://oiwake-clinic.com/> **P**あり

眼科 P110 A-2, P142 B-3

皆様の目の健康を守るお手伝い

横山眼科医院

受付時間	月	火	水	木	金	土	日	祝	診療科目
8:30~11:30	●	●	●	●	●	●	●	●	※予約診療は行っておりません。 ※コンタクトを当院で初めて作る方は16:30までに受付して下さい。
14:30~17:30	●	●	●	●	●	●	●	●	

※火・水午後、水午前は手術・検査のみ

■安曇野市穂高5600-3
■TEL:0263-81-3317 **P**あり

内科、心療内科 P127 E-5, P142 A-3

ストレスケア専門のクリニック

**安曇野内科
ストレスケアクリニック**

診療時間	月	火	水	木	金	土	日	祝	診療科目
9:00~12:00	●	●	●	●	●	●	●	●	【診療科目】内科、心療内科
15:00~18:00	●	●	●	●	●	●	●	●	児童思春期の外来診療、ストレスチェック、心理療法、禁煙の外来診療、健康診断を行っております。

※▲診療時間変更 予約制

■安曇野市穂高有明9982-7
■TEL:0263-31-3107
■URL:<http://www7.plala.or.jp/toppo18/> **P**あり

整形外科、リウマチ科 P118 A-1, P142 B-4

整形外科、リウマチ科

**MAEZUMI SEIKAI
前角整形外科医院**

診療時間	月	火	水	木	金	土	日	祝	診療科目
9:00~12:00	●	●	●	●	●	●	●	●	整形外科、リウマチ科、リハビリテーション科 ※病気を治療するだけでなく、その予防方法をご説明しております。
15:00~18:00	●	●	●	●	●	●	●	●	※関節リウマチは生物学的製剤を用いて積極的に治療しています。

※▲8:30~12:00

■安曇野市穂高8263-1
■TEL:0263-82-1478 ■FAX:0263-82-1479
■受付時間:8:30~11:45 14:30~17:30 **P**あり(60台)

内科、小児科、糖尿病内科 P119 F-3, P143 C-5

生活習慣病の治療と、子どもの診療・予防接種に力を入れています

(医) 静心会 須澤クリニック

診療時間	月	火	水	木	金	土	日	祝
9:00~12:00	●	●	●	●	●	●	●	●
14:20~15:00	●	●	●	●	●	●	●	●
15:00~18:00	●	●	●	●	●	●	●	●

■安曇野市穂高617 ■TEL:0263-82-2993
内科、小児科、アレルギー科、糖尿病内科
スマホで順番がとれます。HPあり **P**あり(30台)

※▲乳幼児の予防接種と健診(予約制)



🚑: 指定緊急避難場所 🏠: 指定避難所 🚒: AED設置場所 🏢: 市役所 🏫: 官公庁

こんな時は電話で119番▶消防・救急

火事や交通事故、病人のため
消防車や救急車を呼びたい時

※まずは周りの大人に知らせよう



脳神経外科

P131 E-1、P142 A-3

京島クリニック

診療時間	月	火	水	木	金	土	日	祝
8:30~12:00	●	●	●	●	●	●	●	●
8:30~13:00	-	-	-	-	-	-	-	-
15:00~18:00	●	●	●	●	●	●	●	●

■安曇野市穂高有明10340-1
■TEL:0263-83-8567 ■FAX:0263-83-8568
※▲14:00~17:00予約診療のみ行います ■URL:http://www.kyoshima-clinic.com Pあり



眼科

P115 F-3、P143 E-2

診療予約はこちらから==>

あかしな野中眼科

診療予約専用WEBページ
http://moraka.sta.jp



診療時間	月	火	水	木	金	土	日	祝	【診療科目】眼科
8:30~11:30	●	●	●	●	●	●	●	●	日本眼科学会認定 眼科専門医院 院長：野中 隆久
15:00~17:00	●	●	●	●	●	●	●	●	
※土曜日は10:00~11:30									

■安曇野市明科中川手3746-9
■TEL:0263-62-2929 ■FAX:0263-62-2933
■URL:http://nonakaganka.jp/akashina-nonaka Pあり

心療内科、内科

P114 A-2、P143 D-2

認知症の予防から治療まで

**安曇野
ななき診療所**



診療時間	月	火	水	木	金	土	日	祝	【診療科目】 内科、心療内科、精神科
9:00~12:00	-	-	-	-	-	-	-	-	もの忘れの外来診療に力を入れています。 ご家族のご相談も受け付けています。 ※初診は要予約、水・金曜午後は往診。
14:00~17:00	●	●	●	●	●	●	●	●	
■安曇野市明科七貴4588-1 ■TEL:0263-31-5779 ■FAX:0263-31-5788 ■URL:https://nanaki-clinic.localinfo.jp Pあり									

外科、胃腸外科

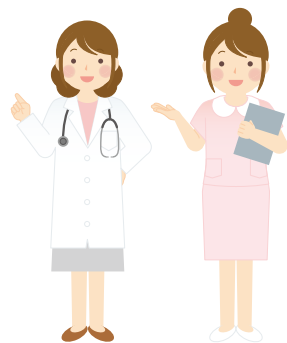
P110 B-2、P142 C-3

誠実・迅速・丁寧な診察を!!

高橋医院



診療時間	月	火	水	木	金	土	日	祝	【診療科目】 外科、胃腸外科、放射線科
8:00~12:00	●	●	●	●	●	●	●	●	【ご案内】 外来・入院診療、在宅医療、人間ドック、各種がん検診、乳腺マンモグラフィ後診、禁煙の外来受付、睡眠時無呼吸症候群の後査・治療
13:30~18:00	●	●	●	●	●	●	●	●	
■安曇野市穂高5622-1 ■TEL:0263-82-2561 ■FAX:0263-82-9008 ■URL:http://takahashi-iin-azumino.webmedipr.jp Pあり(11台)									



内科、内分泌内科

P119 D-4、P142 C-5

土曜も午前午後診療します

武田内科クリニック



診療時間	月	火	水	木	金	土	日	祝	【診療科目】 内科、内分泌内科
9:00~12:00	●	●	●	●	●	●	●	●	日本内科学会認定 総合内科専門医、日本糖尿病学会認定糖尿病専門医、日本内分泌学会認定 内分泌代謝科専門医 院長 武田貞二
14:30~17:30	●	●	●	●	●	●	●	●	
■安曇野市穂高柏原1126-16 ■TEL:0263-88-6500 ■FAX:0263-88-6570 ■URL:http://takeda-naikaclinic.com Pあり(16台)									



⊗：警察署 Y：消防署 +：医療機関 ①：郵便局 ※赤字は協賛いただいた企業様です。

目次
安曇野市を知ろう！
相談窓口
届出・税金
環境・住まい
保険・年金
福祉
子育て・教育
健康
その他情報
公共交通
防災
施設ガイド
地図
医療ガイド



医療広告 ガイド②

整形外科、リウマチ科

P122 B-3、P144 C-1

あづみ野 平林整形外科

診療時間	月	火	水	木	金	土	日	祝
8:30~12:00	●	●	●	●	●	●	-	-
14:30~17:30	●	●	●	-	●	-	-	-

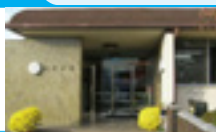
■安曇野市堀金烏川4349-1
■TEL:0263-88-3322 ■FAX:0263-88-2522
■URL:https://azumino-hirabayashi-seikei.com Pあり



内科、小児科

P136 B-2、P145 D-3

胃カメラ・エコー・CT検査
山田医院



診療時間	月	火	水	木	金	土	日	祝
9:00~12:00	●	●	●	●	●	●	-	-
15:00~18:00	●	●	●	●	●	●	-	-

■安曇野市豊科627-1-2
■TEL:0263-72-3207 ■FAX:0263-72-3486 Pあり(15台)

眼科

P136 B-2、P145 D-3

お気軽にご相談下さい
やまだ眼科



診療時間	月	火	水	木	金	土	日	祝
9:00~11:00	●	●	●	●	●	●	-	-
14:00~18:00	●	●	●	●	●	●	-	-

■安曇野市豊科625-1
■TEL:0263-73-5060 ■FAX:0263-73-5025
■URL:http://www.yamada-ganka.net Pあり(30台)

歯科

P136 B-2、P145 D-3

清潔で親切丁寧な医院を心がけて
山田歯科医院



診療時間	月	火	水	木	金	土	日	祝
9:00~12:30	●	●	●	●	●	●	-	-
14:00~18:30	●	●	●	●	●	●	-	-
14:00~19:00	-	-	-	-	-	-	▲	-

■安曇野市豊科627-1-2
■TEL:0263-73-7575 ■FAX:0263-73-5030
■URL:http://www.yamada-dc.com Pあり(充分にあります)

薬局

P136 B-2、P145 D-3

処方せん調剤
みるく薬局



各種処方せん受付いたします。
お薬についてわからない事がございましたら、ご遠慮なくお
問い合わせ下さい。

■安曇野市豊科406-23
■TEL:0263-87-6040 ■FAX:0263-87-6041
■営業時間/9:00~18:30(土曜9:00~13:00)
■定休日/日曜、祝日 Pあり

整形外科

P124 C-3、P144 C-4

地域の健康サポート
赤津整形外科クリニック



診療時間	月	火	水	木	金	土	日	祝
8:45~12:30	●	●	●	●	●	●	-	-
8:45~12:00	-	-	-	-	-	-	▲	-
14:45~18:30	●	●	●	●	●	●	-	-

■安曇野市三郷明盛4697-1
■TEL:0263-76-3133 ■FAX:0263-76-3122 Pあり



内科、小児科、呼吸器内科 P122 A-5、P144 C-2

土曜日、日曜日も診療

和田医院



診療時間	月	火	水	木	金	土	日	祝
9:00~13:00	●	-	●	●	●	●	●	-
16:00~18:00	●	-	●	●	●	●	-	-

■安曇野市堀金烏川13338
 ■TEL:0263-72-2047
 ■FAX:0263-72-9376

P あり

内科、小児科 P121 E-5、P144 B-2



米倉医院



診療時間	月	火	水	木	金	土	日	祝
8:30~12:00	●	●	●	●	●	●	-	-
16:00~18:00	●	●	●	●	●	-	-	-

■安曇野市堀金烏川12581
 ■TEL:0263-72-2354 ■FAX:0263-72-9326

P あり



内科、循環器内科 P113 D-4、P145 D-1



診療時間	月	火	水	木	金	土	日	祝
9:00~12:30	●	●	●	●	●	-	-	-
14:30~18:00	●	●	●	●	●	-	-	-

■安曇野市豊科4301-6
 ■TEL:0263-72-6188
 ■URL:https://ogiwara-cardiovascular.com

P あり(8台)

内科、呼吸器内科 P136 B-2、P145 D-3

あさひ内科クリニック



診療時間	月	火	水	木	金	土	日	祝
9:00~12:00	●	●	●	●	●	-	-	-
15:30~19:00	●	●	●	●	●	-	-	-

■安曇野市豊科下鳥羽877-4
 ■TEL:0263-50-8075 ■FAX:0263-50-8076
 ■URL:http://asahclinic.co

P あり

内科、外科、小児科 P136 B-2、P145 D-3

中萱医院



診療時間	月	火	水	木	金	土	日	祝
9:00~12:00	●	●	●	●	●	-	-	-
15:00~18:00	●	●	●	●	●	-	-	-

■安曇野市三郷明盛3007
 ■TEL:0263-77-2130

P あり

内科、消化器内科 P125 C-5、P145 C-4

たかはしクリニック

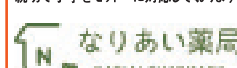


診療時間	月	火	水	木	金	土	日	祝
9:00~12:00	●	●	●	●	●	-	-	-
15:00~18:00	●	●	●	●	●	-	-	-

■安曇野市三郷温2988-1
 ■TEL:0263-77-7880 ■FAX:0263-77-7881
 ■休診/日曜、祝日、木曜午後、年末年始、5月連休、盆休期間

P あり

薬局 P113 D-4、P145 D-1



生活習慣病、サプリメント、在宅医療、医薬品全般など健康に関するご相談をお受けしています。

■安曇野市豊科4303-14
 ■TEL:0263-87-7387 ■FAX:0263-87-7388
 ■営業時間/9:00~18:30 ■定休日/土曜午後、日曜、祝日
 ■E-mail:nariaiph@themis.ocn.ne.jp
 ■日本糖尿病療養指導士 在籍

P あり

⊗: 警察署 Y: 消防署 ⊕: 医療機関 ⊕: 郵便局 ※赤字は協賛いただいた企業様です。