

1. 人口

1) 人口規模

C0103

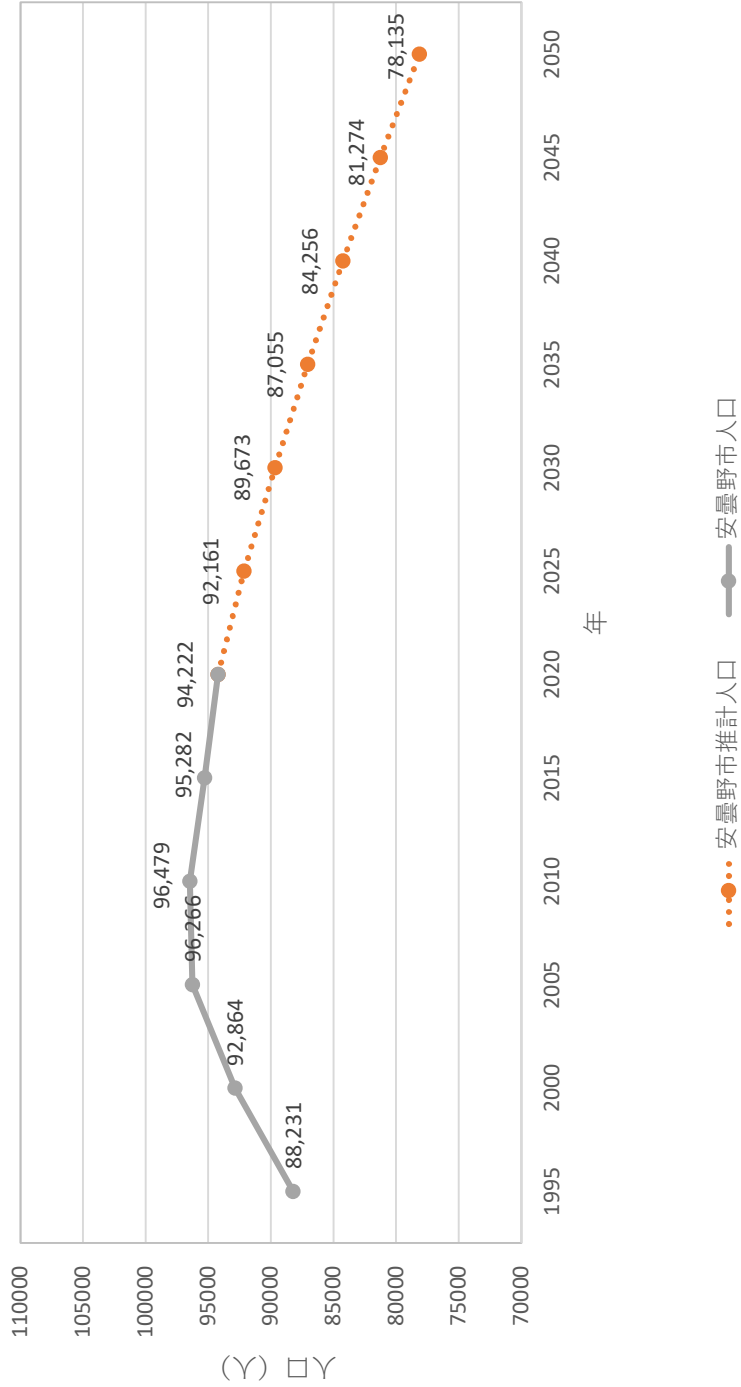
市町村名 安曇野市将来推計人口

将来人口

階層	2025年		2030年		2035年		2040年		2045年		2050年		備考
	総数	男	女	男	女	男	女	男	女	男	女	男	
0～4	2,781	1,425	1,356	1,383	1,315	1,379	1,312	1,323	1,259	1,235	1,175	1,126	1,071
5～9	3,467	1,772	1,695	1,532	1,456	1,493	1,419	1,493	1,420	1,437	1,366	1,343	1,277
10～14	3,981	2,011	1,970	1,820	1,760	1,574	1,512	1,536	1,476	1,538	1,478	1,482	1,424
15～19	3,812	1,914	1,898	1,766	1,789	1,597	1,600	1,381	1,374	1,348	1,341	1,351	1,343
20～24	3,221	1,577	1,644	1,413	1,543	1,298	1,444	1,172	1,297	1,013	1,111	990	1,086
25～29	3,832	1,929	1,903	1,857	1,803	1,708	1,690	1,568	1,577	1,414	1,423	1,225	1,217
30～34	4,035	2,058	1,977	2,157	2,038	2,073	1,952	1,944	1,851	1,791	1,725	1,616	1,565
35～39	4,365	2,215	2,150	2,220	2,128	2,332	2,211	2,238	2,123	2,119	2,015	1,955	1,878
40～44	5,285	2,648	2,637	2,297	2,241	2,313	2,227	2,440	2,324	2,341	2,233	2,221	2,120
45～49	6,350	3,203	3,147	2,656	2,663	2,306	2,265	2,327	2,255	2,463	2,360	2,362	2,269
50～54	7,682	3,830	3,852	3,180	3,189	2,636	2,697	2,289	2,297	2,315	2,291	2,457	2,404
55～59	6,744	3,349	3,395	3,835	3,908	3,191	3,244	2,647	2,743	2,301	2,339	2,335	2,338
60～64	6,139	2,992	3,147	3,387	3,442	3,876	3,958	3,231	3,293	2,688	2,787	2,341	2,381
65～69	5,793	2,766	3,027	2,949	3,188	3,349	3,496	3,831	4,017	3,201	3,349	2,673	2,839
70～74	6,370	2,993	3,377	2,653	2,968	2,842	3,132	3,238	3,441	3,707	3,954	3,104	3,304
75～79	7,126	3,297	3,829	2,719	3,222	2,425	2,842	2,613	3,006	2,991	3,311	3,427	3,806
80～84	5,141	2,299	2,842	2,769	3,510	2,295	2,963	2,067	2,631	2,244	2,796	2,584	3,094
85～89	3,416	1,332	2,084	1,611	2,362	1,990	2,965	1,661	2,514	1,521	2,260	1,675	2,427
90～	2,621	757	1,864	879	2,065	1,079	2,370	1,377	2,982	1,318	2,975	1,235	2,790
不詳	0	0	0	0	0	0	0	0	0	0	0	0	0
総計	92,161	44,367	47,794	43,083	46,590	41,756	45,299	40,376	43,880	38,985	42,289	37,502	40,633
				89,673		87,055		84,256		81,274		78,135	

資料：「日本の地域別将来推計人口（令和5年推計）」 国立社会保障・人口問題研究所

安曇野市推計人口

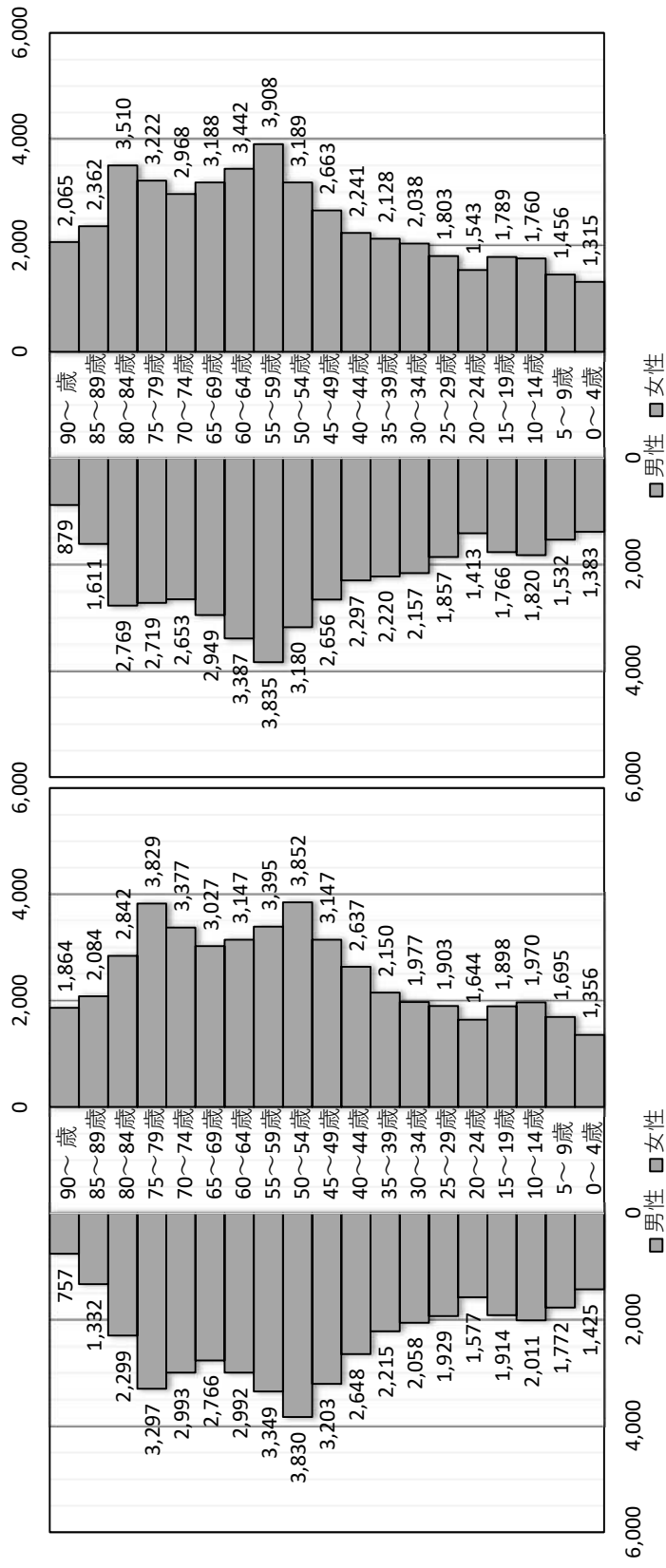


出典 安曇野市人口 : 国勢調査

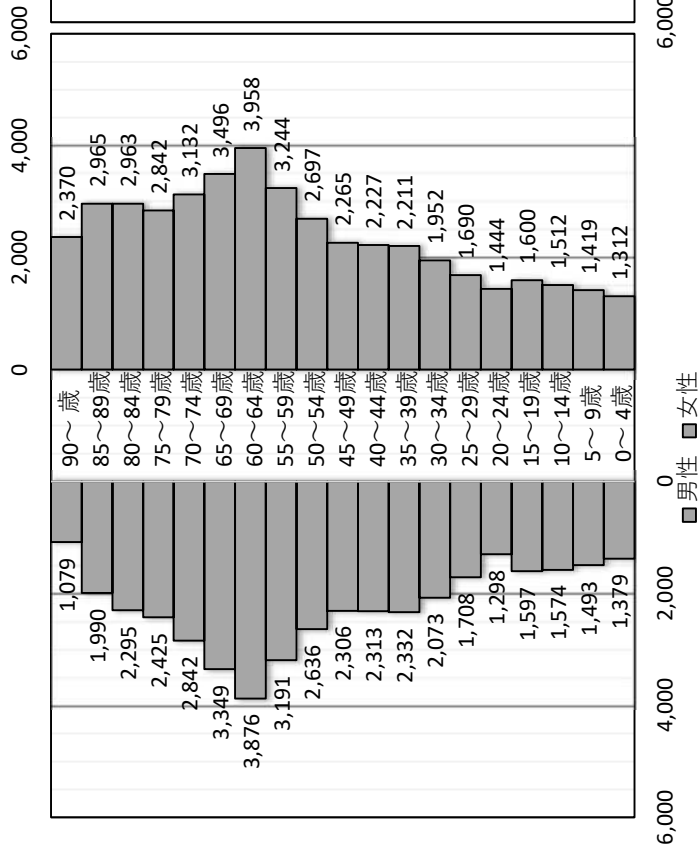
安曇野市推計人口 : 「日本の地域別将来推計人口 (令和5年推計)」 国立社会保障・人口問題研究所

2025年

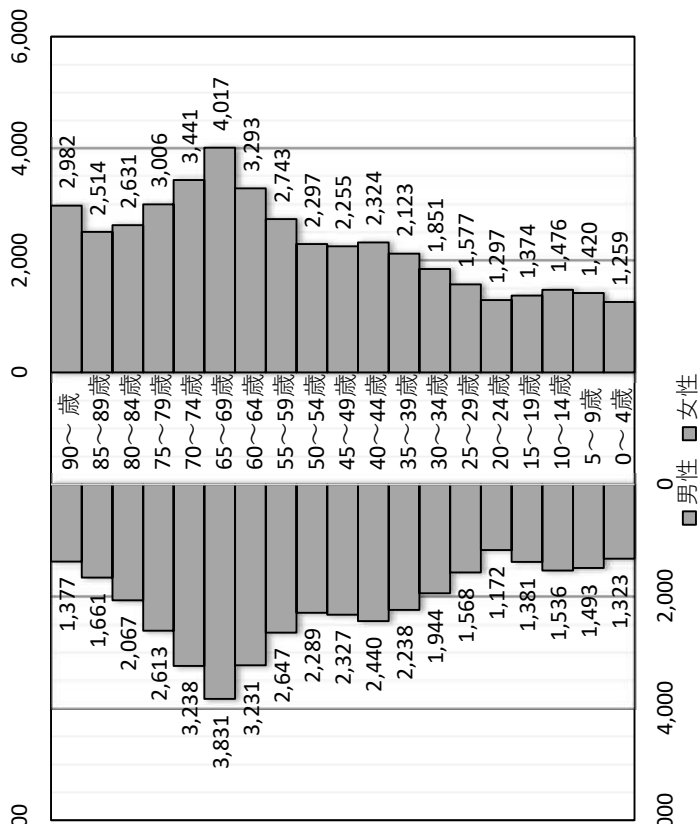
2030年



2035年



2040年



2045年

2050年

