

# 第36回全国都市緑化信州フェア 実施計画策定の状況

信州花フェスタ2019 ～北アルプスの贈りもの～

第36回全国都市緑化信州フェア実行委員会

## 開催概要

### ● 開催テーマ

北アルプスの麓から広がる 花と緑に包まれた しあわせ暮らし

### ● 開催期間

平成31年(2019年)4月25日(木)～6月16日(日) 53日間

### ● 会場

メイン会場 長野県松本平広域公園

サブ会場 国営アルプスあづみの公園、長野県烏川溪谷緑地

サテライト会場 松本市、大町市、塩尻市、安曇野市の各市において設定

## 展開方針



- 信州の暮らしの素晴らしさを感じられ、楽しめるフェアとします
- 信州の自然や風土を表現し、五感で感じる会場を設定します
- これからの暮らしにおける花緑の活用について提案し、体験できるフェアとします



- 様々な県民や団体が参加し、創り盛り上げ、発表する場を提供します
- 新たな緑化技術や出展を通じた学びの場を提供します
- 花緑に包まれたまちづくり、暮らしづくりの契機となる場にします



- 自然や暮らしなど信州の魅力を県内外に発信する場を提供します
- 緑化に関わる様々な団体や個人が出会う場を提供します

## 信州フェアの特徴・みどころ・実施計画策定のポイント(案)

### 会場計画

メイン会場

- ・彩り豊かな一年草、風土に合った多年草のほか、野菜や花木を添え立体的かつメリハリを付けた修景を行う。

サブ会場

- ・各会場の既存施設を活用しながら、周辺の自然環境や雄大な景観を活かした体験催事等を企画、運営。

サテライト会場

- ・協働及び市民参加の促進につなげるため、主催4市の特徴・特色を活かした会場展開を図る。

### 展示・出展計画

- ・主催者ガーデンの設置、信州の『しあわせ暮らし』を提案するガーデンの他、県民市民の参加協働で作上げる協働大花壇を設置。

- ・庭園出展コンテスト、ハンギングバスケット、コンテナガーデン、アート作品、植物品種や屋内花緑の出展を実施。  
<植物調達>

- ・一般流通に支障とならないよう配慮し、高品質で安定した植物を調達。

### 行催事計画

- ・花緑に関する催事の他、花緑に留まらない他分野をつなぎ役とした様々な催事を実施。

- ・フェア来場者が花緑に触れ合える、体験プログラムの通期開催を検討。

- ・情報発信力の高いマスメディアと連携した催事の実施。

- ・既存イベントや主催自治体等と連携した催事の実施。

### 会場運営・交通計画

- ・県民の「おもてなし力」向上を図るため、信州の人材を積極的に登用。

- ・自家用車を中心とした、円滑な交通輸送体制の構築。

- ・主要駅からの効率的なシャトルバスの運行。

- ・Jリーグ等開催日の、パーク&ライド方式駐車場の設置。

- ・広大なフェア会場内の移動手段として、パークトレインを運行。

### 観客誘致・広報計画

- ・主催5自治体の観光誘客事業や広報活動と協力及び連携。

- ・空港と隣接した会場特性を活かし、空港の利用促進事業と連携した就航先等への広報活動やPRを実施。

- ・各種教育機関や企業等が行う社会見学や研修等の誘致を検討。

- ・主催5自治体の観光戦略を踏まえ、東アジアや東南アジア等からの誘客、来場促進を目指す。

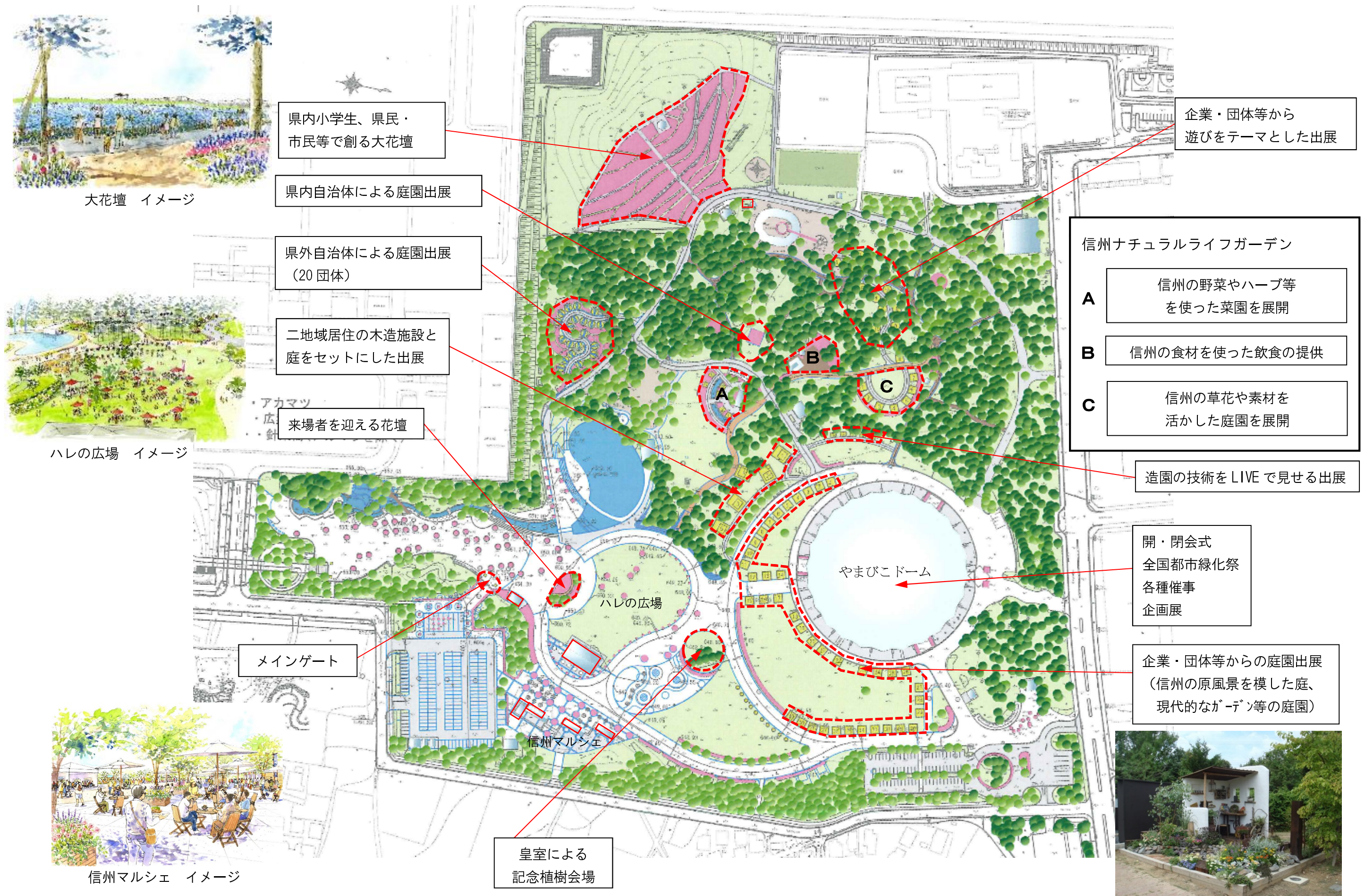
### 協働推進計画

- ・メイン会場『北アルプスと花の丘』の大花壇を地域住民等の参加により作成。
- ・フェア開催前から開催中にかけて人材育成ワークショップ(全9回)を開催。
- ・県内緑化拠点を「信州グリーンシェアスポット」として登録。
- ・フェア開催を一過性のものとせず、都市緑化をまちづくりに生かし、地域づくりの発展・継承を目指す市民主導の協働緑化ネットワーク組織の立ち上げ。

### フェア後の展開について

- ・市民主導の協働緑化ネットワーク組織「信州緑花ネットワーク」による「信州グリーンシェアスポット」の継承や緑化推進活動の全県展開の継続
- ・まちなかの緑地整備事業補助金による小規模緑地の整備を推進。補助対象は市町村及び民間団体を想定。

# 第36回全国都市緑化信州フェアメイン会場 概要図



大花壇 イメージ

県内小学生、県民・市民等で創る大花壇

県内自治体による庭園出展

県外自治体による庭園出展 (20団体)

二地域居住の木造施設と庭をセットにした出展

来場者を迎える花壇



ハレの広場 イメージ

アカマツ 広場

メインゲート

皇室による記念植樹会場



信州マルシェ イメージ

企業・団体等から遊びをテーマとした出展

信州ナチュラルライフガーデン

**A** 信州の野菜やハーブ等を使った菜園を展開

**B** 信州の食材を使った飲食の提供

**C** 信州の草花や素材を活かした庭園を展開

造園の技術をLIVEで見せる出展

開・閉会式  
全国都市緑化祭  
各種催事  
企画展

企業・団体等からの庭園出展  
(信州の原風景を模した庭、現代的なガーデン等の庭園)



庭園出展のイメージ (先催フェア)