

生徒の皆さん、保護者の皆さんへ

安曇野市教育委員会、安曇野市校長会、安曇野市中体連

「朝部活動についての生徒アンケート結果」のお知らせ

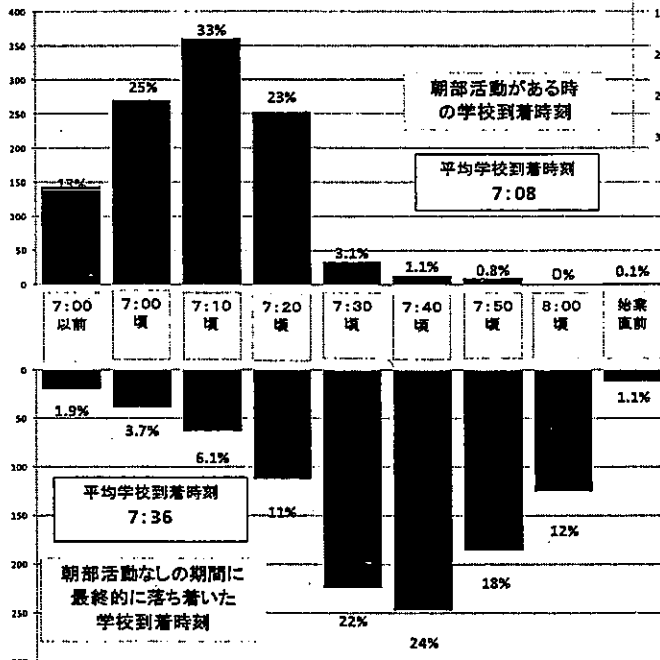
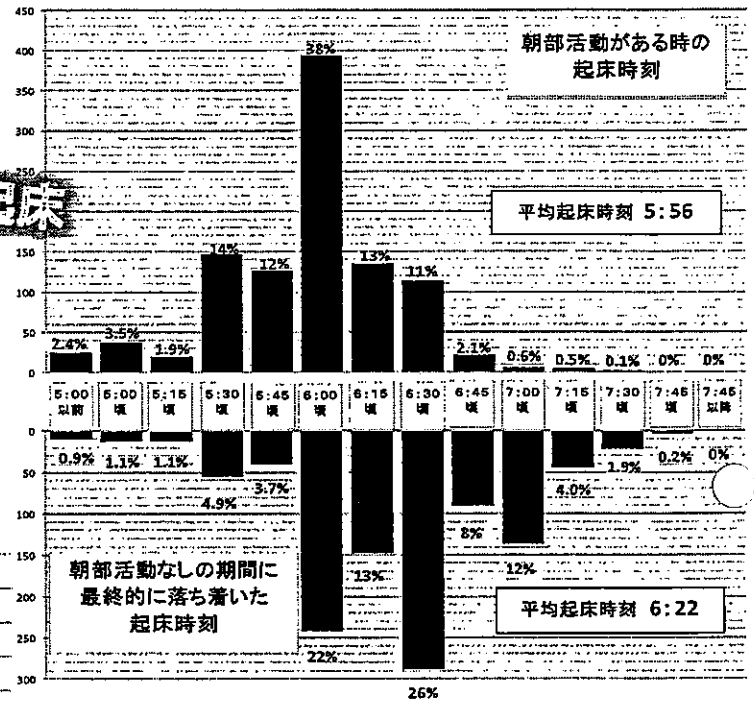
6月以来、現3年生の引退後、各部活動ごとに1ヶ月の朝部活動なしの試行期間を設けて参りましたが、その後に行ったアンケートの結果がほぼまとまりましたので、お知らせいたします。今回の集計は、部活動に所属する1・2年生約1,100名の集計です。棒グラフの目盛りの単位は(人)です。

1 平日の起床時刻は何時何分ですか？
 (1)朝部活動がある時の起床時刻(部活なしの日除く)
 (2)朝部活動なしの期間に最終的に落ち着いた起床時刻

朝部活動がないと26分遅く起床

◎ある時平均 5:56

◎ない時平均 6:22



2 平日の学校到着時刻は何時何分ですか？
 (1)朝部活動がある時の学校到着時刻(部活なしの日除く)
 (2)朝部活動なしの期間に最終的に落ち着いた学校到着時刻

朝部活動がないと28分遅く到着

◎ある時平均 7:08

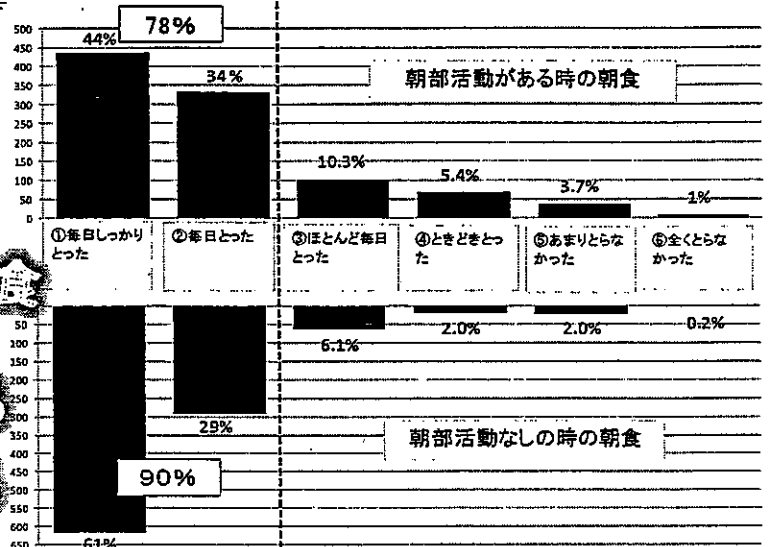
◎ない時平均 7:36

3 朝食は時間をかけ、栄養のバランスよくとりましたか？
 (1)朝部活動がある時、朝食をどのようにとっていましたか？
 (2)朝部活動なしの期間中、朝食をどのようにとっていましたか？

朝部活動が「ある・ない」と朝食との関係

◎ある時は78%が毎日とる

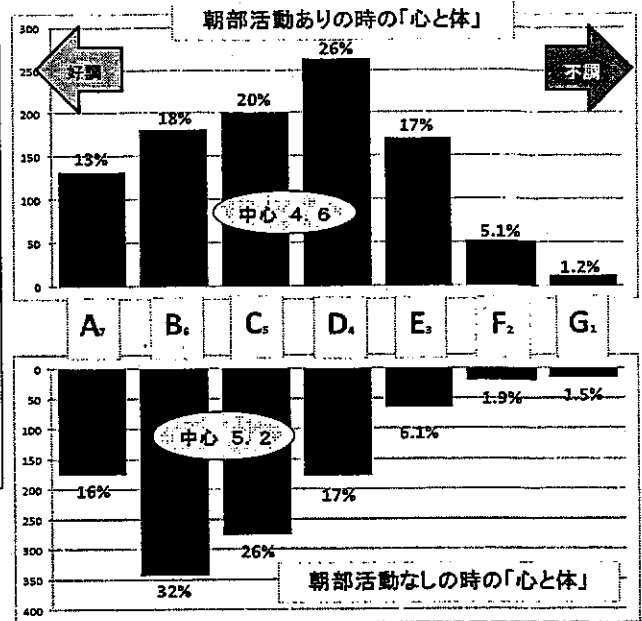
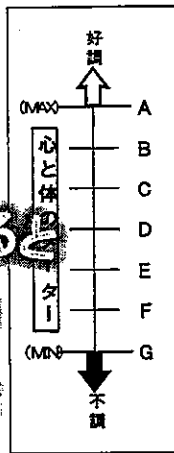
◎ない時は90%が毎日とる



4

1時間目を迎える心と体は？
 (1) 図の「心と体のメーター」で例えるとA~Gのどの段階ですか？ (朝部活動があった時) ◆
 (2) 図の「心と体のメーター」で例えるとA~Gのどの段階ですか？ (朝部活動なしの時) ◇

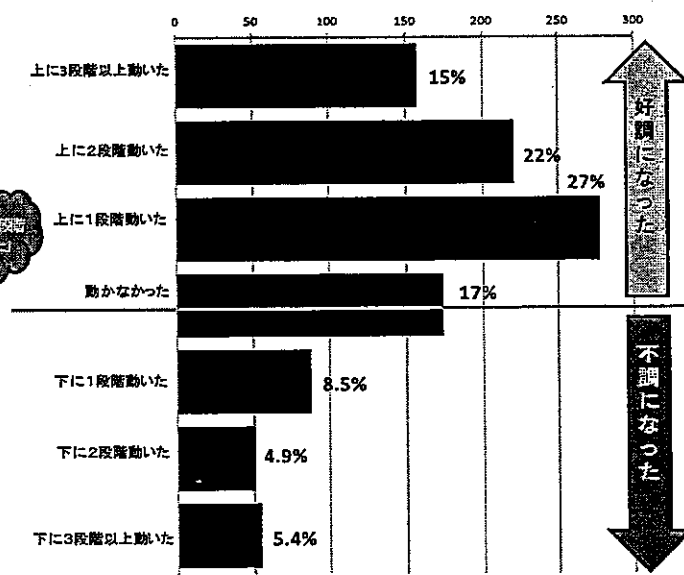
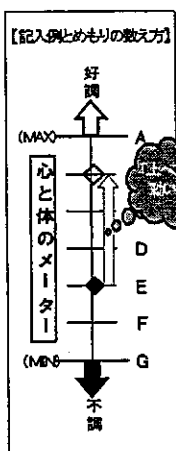
好調不調を7段階で例えると
 ◎ある時 7段階の4.6
 ◎ない時 7段階の5.2



5

1時間目を迎える心と体は？図の「心と体のメーター」◆に比べて◇はどのように動きましたか？ [4] 関連

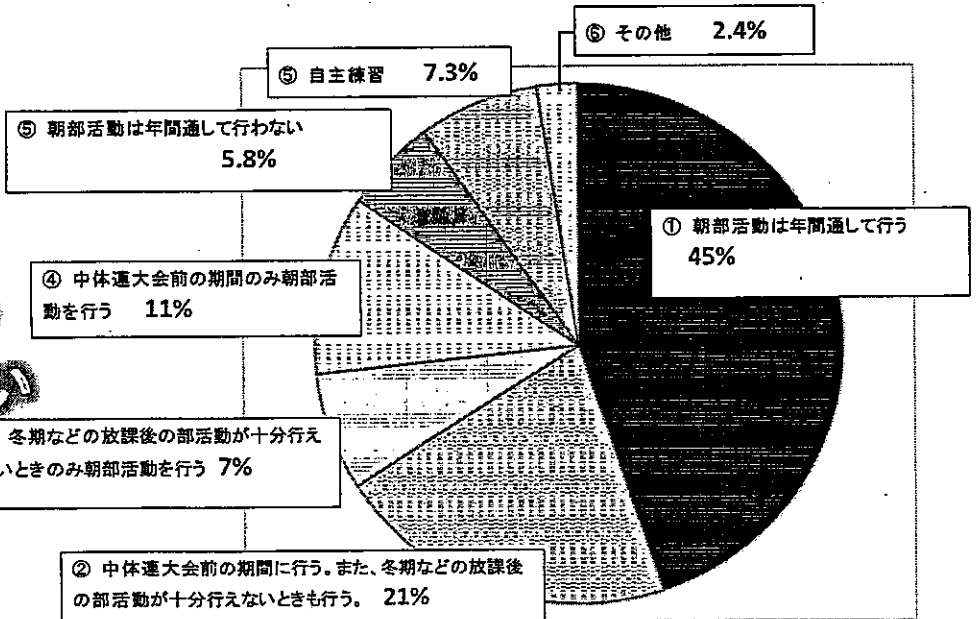
朝部活動がないとあるときに比べて...
 好調になった64%
 不調になった19%
 変わらない17%



6

朝の部活動のあり方としてどのような朝部活のあり方がふさわしいと考えますか？

朝部活動のあり方
 年間通して行う 45%
 特定の時期に行う 39%
 年間通してやらない 5.8%
 自主練習 7.3%



保護者様

安曇野市教育委員会 安曇野市中学校長会 安曇野市中学校体育連盟



「中学生期の適切なスポーツ活動のあり方」にかかわるアンケート(お願い)
(対象:1・2年部活動保護者)

安曇野市教育委員会 安曇野市中学校長会 安曇野市中学校体育連盟

第1回アンケートへのご協力、大変ありがとうございました。このたび、朝部活動に関する生徒アンケートの結果がまとまりましたのでお知らせいたします。ぜひ、朝部活動に関する生徒のアンケート結果をご覧ください、以下のアンケートにお答えいただきたいと存じます。

◎別紙の「『朝部活動についての生徒アンケート結果』のお知らせ」を見ながら、以下のアンケートにお答えください。

1 回答者

学校名	中学校		
学年	年	性別	

所属部活動	部
-------	---

(←お子さんが複数の場合は、学年が上のお子さんでご記入ください)

2 朝部活動のあり方に関して、保護者として希望するあり方は、以下のどれですか。一つ選んで○をつけてください。(その他を選択した場合は、そのお考えを記入してください)

①	朝部活動は年間通して行う。
②	中体連大会(コンクール等も含む)前の期間に朝部活動は行う。また、冬期などの放課後の部活動が十分行えないときも朝部活動を行う。
③	冬期などの放課後の部活動が十分行えないときのみ朝部活動を行う。
④	中体連大会(コンクール等も含む)前の期間のみ朝部活動を行う。
⑤	朝部活動は年間通して行わない。
⑥	朝の時間は個人の自主練習とする。(この場合、時間外勤務となるが、会場ごとに先生が危険防止安全指導の責任者としていることが条件)
⑦	その他 ()

【注意】・平日の活動日数は週4日以内、土日は1日以内(完全休養日を週2日以上設ける)。平日の活動時間は2時間程度がめど。(休日の活動は、午前午後には渡らない)とした場合

※このアンケートは、 月 日までに、お子さんを通して にご提出ください。

*ご協力ありがとうございました

