

# 安曇野ブランドニュース 第3回

安曇野ブランドデザイン会議の進ちょく状況などをシリーズでお伝えします

## 男性初心者向け 「初めての料理教室」参加者の募集

料理は、手順が求められることから、認知症の予防になると言われています。初めて台所に立つ男性を対象に、バランスのよい献立や料理方法を学びます。

- 日時 (全2回)  
第1回 7月18日(金) 午前10時～午後2時
- 第2回 7月25日(金) 午前10時～午後2時
- ・味噌汁、ごはんの炊き方
- ・朝食1食分の献立

■場所 穂高保健センター  
■対象 おおむね60歳以上の男性(初心者)

■参加料 無料  
■持ち物 エプロン・タオル  
筆記用具・眼鏡(必要な人)

■定員 12人  
■申し込み 6月26日(木)から電話でお申し込みください。定員になり次第締め切ります。

■開催 穂高健康支援センター内  
高齢者介護課高齢者福祉係  
(TEL)81・0731 (FAX)81・0703

## 安曇野市男女共同参画フォーラム 「なんてったって参画」

市では、昨年度「安曇野市男女共同参画計画」を策定し、市民の皆さんにさらに計画の趣旨を理解していただくために、「安曇野市男女共同参画フォーラム」を開催します。計画では、誰もがお互いの人権を尊重し、認め合いながら責任を分かち合い、男女が対等な立場で参画の機会が確保されることを目指しています。

■日時 7月5日(土) 午後1時～午後4時

■場所 豊科ふれあいホール

■内容  
・アトラクション 午後1時  
太鼓と民話(もみじ鬼神)

・第1部 午後1時30分  
安曇野市男女共同参画計画の報告  
・寸劇 安曇野家のある夜の会話  
・第2部 午後2時30分  
フリートーク

コーディネーター 内山二郎さん  
※入場無料・手話通訳があります。  
■本庁舎内総務部人権尊重課  
(TEL)71・2000 (FAX)71・5000

## 環境・景観部会 安曇野モデル(住宅)プロジェクト

### 報告 全般への要望寄せられる

安曇野モデル(住宅)プロジェクトでは、広報4月号などで「安曇野の風土に合ったエコ住宅」全般への要望を市民の皆さんへお聞きしました。その結果、皆さんから次のような意見をいただきました。

- 建築物の内装や機能は近代的でも、外観は安曇野のイメージに調和したデザインで、すべての人に優しいエコ住宅が望ましい。
- 周辺の環境(自然環境や生活環境)に配慮したデザインと緑化を図ってほしい。
- 高齢者に優しい住宅づくりをお願いしたい。

貴重なご意見として、今後の設計の参考とさせていただきます。

### 意見募集

福祉、子育て、教育にかかわる設計  
今回の募集テーマは、「福祉・子育て・教育にかかわる設計」についてです。このテーマにか

かわる住宅や設備はどんなものがふさわしいですか?皆さんの声をお聞かせください。

■募集期間 6月19日(木)～7月3日(木)

■応募方法 Eメール、FAX、直接持参のいずれかの方法で、下記事務局までお寄せください。

### お知らせ

設計イメージを描く分譲地が決定!

設計イメージをより鮮明に描くため、場所を具体的に設定し、設計のモデルにします。モデルとするのは、安曇野市土地開発公社所有の次の2区画で、今後、この場所に建てることを仮定し、具体的な設計を進めます。(実際にプロジェクトが設計する建物を建てるわけではありません)

### ①明科地域

野花見分譲地(区画番号5)

### ②豊科地域

下鳥羽分譲地(区画番号4)

詳細は、市ホームページ「暮らしの便利帳」住宅・土地分譲地のご案内をご覧ください。か、事務局までお問い合わせください。

## 産業部会 菜の花プロジェクト

### 報告 全国菜の花サミットに参加

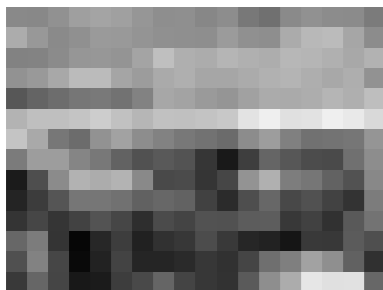
第8回全国菜の花サミット in 信州・大町が5月17・18日の両日、大町市アプロードをメイン会場に開かれ、安曇野市菜の花プロジェクトもこのイベントに参加しました。

サミットは、「食油文化の再生・地球温暖化防止と循環型社会をめざして」をテーマとし、全国から500人以上が参加。初日の全体会では「食油文化を広げよう」と題したシンポジウム、また全国の活動報告が行われ、安曇野市菜の花プロジェクトも紹介されました。

プロジェクトのメンバーは、多くの関係者と交流し、菜の花による循環型社会の構築について、さらに理解を深めました。

■三郷総合誌所内安曇野ブランドデザイン会議事務局

(TEL)77・3111 (FAX)77・6060  
azumino-brand@city.azumino.nagano.jp



全国菜の花サミット・分科会



全国菜の花サミット・全体会



モデル分譲地・野花見分譲

## 官公庁など

	名称(内容)	日時・場所など	費用・定員など	問い合わせ
イベント	あづみのネイチャーウォッチング 野草や草花、昆虫など四季折々の自然を観察します。	6月28日(土) 午前11時～ 国営アルプスあづみの公園テーマ展示館前に集合	大人400円 小人80円(幼児無料) 定員20人	国営アルプスあづみの公園管理センター (TEL)71・5511
	安曇野赤十字病院「健康まつり」 救急法寸劇・コンサート・公開講座・無料検査コーナー・何でも相談・パネル展示・炊き出し・餅つき・綿あめ・ポップコーンなど	6月29日(日) 午前9時30分～午後2時30分 安曇野赤十字病院	無料	安曇野赤十字病院 (TEL)72・3170 (FAX)72・2314 <a href="http://www.azumino.jrc.or.jp/">http://www.azumino.jrc.or.jp/</a>
募集	職業準備訓練生の募集 身体・知的・精神等障害を持っている人のための、対人・生活・作業訓練など、職業的自立を支援するため訓練生を募集します。	平日 午前9時～午後4時 長野県松本障害者雇用支援センター	無料 (交通費・食費は実費)	長野県松本障害者雇用支援センター(チャレンジ・松本) (TEL)85・1820 (FAX)85・1822
	松塩筑木曾老人福祉施設組合 特別養護老人ホーム 看護・介護職員の募集 勤務場所 塩尻市・松本市・東筑摩郡・木曾郡の組合施設	受付期間 ～7月4日(金)(土・日を除く)午前9時～午後5時 試験日(第1次) 7月20日(日)	看護職員 若干名 介護職員 若干名	松塩筑木曾老人福祉施設組合事務局 (TEL)53・5000 (FAX)53・5001