

工事番号															
														(様式 - 1)	
市 長		副 市 長		部 長		課 長		係 長		係 員		検 算		担 当	
令和 4 年度 御宝田水のふるさと公園復旧工事 閲覧設計書															
安曇野市明科中川手															
設 計 大 要								施 工 方 法							
基盤整備 多目的広場整地工 1 式 白鳥湖浚渫工 1 式								施 工 期 間				日間			
								起工予定年月日				令和 年 月 日			
								竣工予定年月日				令和 4 年 10 月 14 日			
								契約保証方法				金銭的保証			
								・別途指定する建設機械については排出ガス対策型の使用を原則とする。 ・この設計書で施工機械・仮設材の規格、調査条件等の記載及び「人、h、L、%、日、時、工数、空m3、掛m2、日・回、日回、供用日、月」の単位により見積りのための参考数量を示したものは任意扱いです。したがって、内訳書の作成や契約を拘束するものではありません。ただし、指定した場合を除きます。							

総括情報表

頁0-0002

適用単価地区 実施設計単価表等の適用日	50 1 1 中信（ 2 ） 04.05.01		
	当 世 代		前 世 代
前払率（％） 消費税率（％） 工種 施工地域区分(共通仮設) 施工地域区分(現場管理) 現場環境改善費率計上分 契約保証方法 豪雪割増	40 10 ％ 09 公園 09 補正無し 09 補正無し 03 計上なし 01 金銭的保証 02 豪雪割増無し		
	これらの諸経費等の条件については、原則変更協議の対象とはなりませんのでご理解願います。		

(工事費内訳書)

*** 本工事費 ***

費目・工種・種別・細別・施工名称など	数	量	単 位	単 価	金 額	備 考
*** 本工事費 ***						
基盤整備						
敷地造成工						
整地工						
多目的広場整地工						
掘削 (多目的広場) 土砂 平均掘削深 H=0.20m						
	3,200	m 3				施工 第0-0001号表
路体 (築堤) 盛土 4.0m以上 10,000m3未満						
	2,880	m 3				施工 第0-0002号表
整地 敷均し (ルｰｽ) 標準 面積16,000m2 整正深さ10 c m						
	1,600	m 3				施工 第0-0003号表
白鳥湖浚渫工						

(工事費内訳書)

*** 本工事費 ***

費目・工種・種別・細別・施工名称など	数	量	単	位	単	価	金	額	備	考
掘削 (白鳥湖)										
土砂										
平均掘削深 H=0.2m										
	2,200		m	3					施工	第0-0004号表
*** 直接工事費 ***										
*** 共通仮設費率計算額 ***										
*** 共通仮設費計 ***										
*** 純工事費 ***										
*** 現場管理費 ***										
*** 工事原価 ***										
*** 一般管理費等 ***										
*** 工事価格計 ***										

(工事費内訳書)

*** 本工事費 ***

費目・工種・種別・細別・施工名称など	数	量	単 位	単 価	金 額	備 考
** 消費税等 相当額計 **						
** 工事費計 **						
(参考) 予定 価格に占める 法定福利費概 算額						

施工内訳表

頁0-0006

掘削（多目的広場）

土砂

機械構成比：

労務構成比：

平均掘削深

H=0.20m

材料構成比：

市場単価構成比：

施工 第0-0001号表

1
標準単価：

m 3 当り

代 表 機 労 材 規 格	構成比	単 位	単 価	代 表 機 労 材 規 格(東京地区)	単価(東京地区)	備 考
ブルドーザ[湿地] 排ガス1次 20t級		供用日		ブルドーザ[湿地] 排ガス1次		
運転手（特殊）		人		運転手（特殊）		
軽油 小型ロ - リ - パトロール給油		L		軽油 1 . 2 号 パトロール給油		
積算単価		式		積算単価		
*** 単位当り ***						
土質：土砂 押土の有無：押土あり 豪雪割増：豪雪割増 工種条件と同じ				施工方法：オープンカット 施工数量：普通土30,000m3未満又は湿地軟弱土		

施 工 内 訳 表

頁0-0007

路体（築堤）盛土

4.0m以上

10,000m3未満

施工 第0-0002号表

1

m 3 当り

機械構成比：

労務構成比：

材料構成比：

市場単価構成比：

標準単価：

代 表 機 労 材 規 格	構成比	単 位	単 価	代 表 機 労 材 規 格(東京地区)	単価(東京地区)	備 考
ブルドーザ〔湿地〕賃料 7 t 級		日		ブルドーザ〔湿地〕賃料		
振動ローラ〔フラットシングルドラム〕賃料 質量 1 1 ～ 1 2 t		日		振動ローラ〔フラットシングルドラム〕賃料		
運転手（特殊）		人		運転手（特殊）		
普通作業員		人		普通作業員		
軽油 小型ロ - リ - パトロール給油		L		軽油 1 . 2 号 パトロール給油		
積算単価		式		積算単価		

施 工 内 訳 表

頁0-0008

路体（築堤）盛土

4.0m以上

10,000m3未満

施工 第0-0002号表

1

m 3 当り

機械構成比：

労務構成比：

材料構成比：

市場単価構成比：

標準単価：

代 表 機 労 材 規 格	構成比	単 位	単 価	代 表 機 労 材 規 格(東京地区)	単価(東京地区)	備 考
*** 単位当り ***						
施工幅員：4.0m以上 障害の有無：障害なし				施工数量：10,000m3未満		

施 工 内 訳 表

頁0-0009

整地
敷均し(ルーズ)

標準

施工 第0-0003号表

面積16,000m² 整正深さ10 c m

1

m 3 当り

機械構成比：

労務構成比：

材料構成比：

市場単価構成比：

標準単価：

代 表 機 労 材 規 格	構成比	単 位	単 価	代 表 機 労 材 規 格(東京地区)	単価(東京地区)	備 考
ブルドーザ[普通] 排ガス1次 15 t級		供用日		ブルドーザ[普通] 排ガス1次		
普通作業員		人		普通作業員		
運転手(特殊)		人		運転手(特殊)		
軽油 小型ロ - リ - パトロール給油		L		軽油 1 . 2 号 パトロール給油		
積算単価		式		積算単価		
*** 単位当り ***						

施 工 内 訳 表

頁0-0010

整地
敷均し(ルース)
機械構成比：

標準

労務構成比：

材料構成比：

面積16,000m2 整正深さ10 c m
市場単価構成比：

1
標準単価：

m 3 当り

代 表 機 労 材 規 格	構成比	単 位	単 価	代 表 機 労 材 規 格(東京地区)	単価(東京地区)	備 考
作業区分：敷均し(ルース) 豪雪割増：豪雪割増 工種条件と同じ				敷均し作業内容：標準		

施 工 内 訳 表

頁0-0011

掘削（白鳥湖）
土砂

平均掘削深 H=0.2m

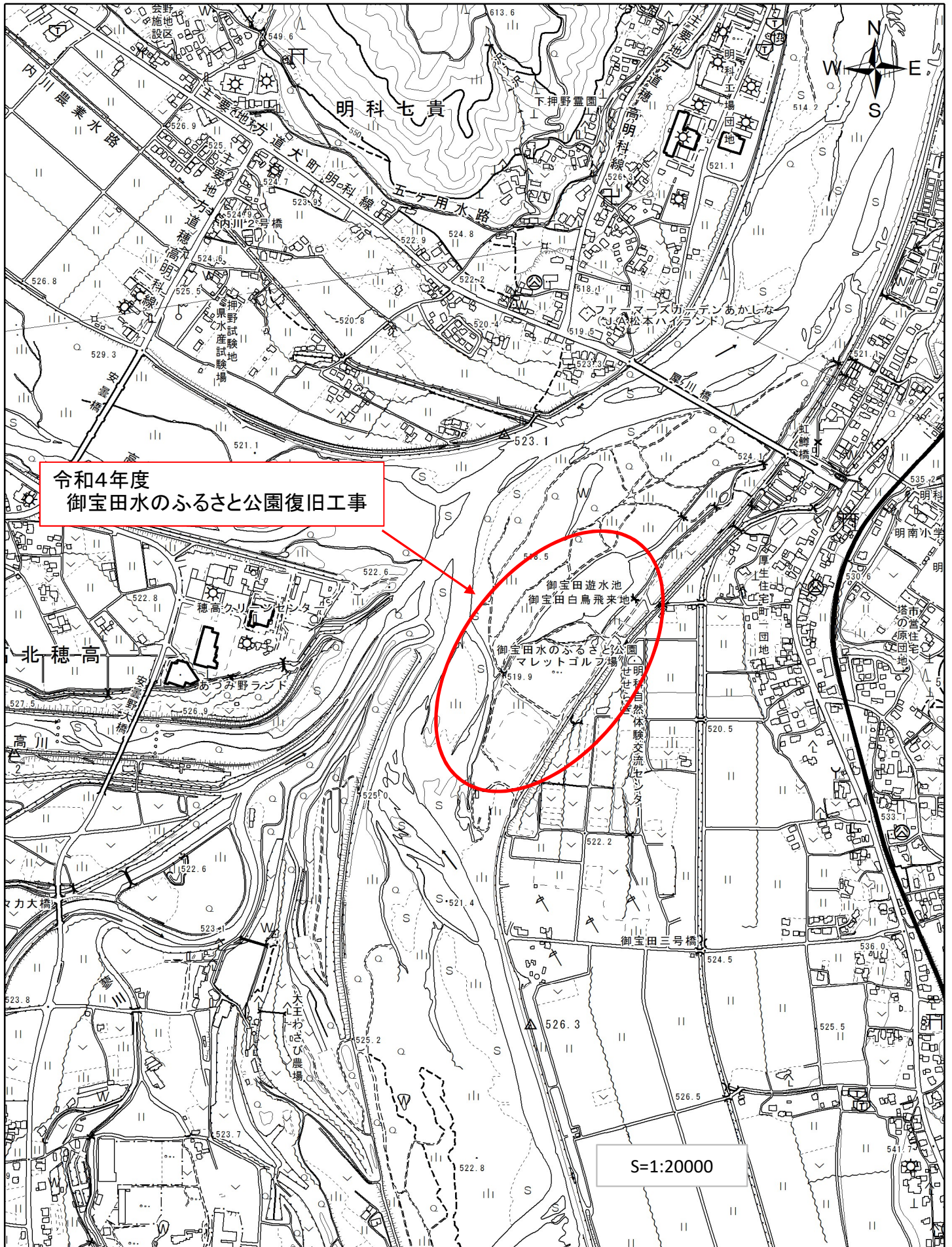
施工 第0-0004号表

1

m 3 当り

機械構成比：		労務構成比：		材料構成比：		市場単価構成比：		標準単価：	
代 表 機 労 材 規 格		構 成 比	単 位	単 価	代 表 機 労 材 規 格(東京地区)		単 価(東京地区)	備 考	
ブルドーザ[湿地] 排ガス1次 20t級			供用日		ブルドーザ[湿地] 排ガス1次				
運転手(特殊)			人		運転手(特殊)				
軽油 小型ロ - リ - パトロール給油			L		軽油 1 . 2号 パトロール給油				
積算単価			式		積算単価				
*** 単位当り ***									
土質：土砂 押土の有無：押土あり 豪雪割増：豪雪割増 工種条件と同じ					施工方法：オープンカット 施工数量：普通土30,000m3未満又は湿地軟弱土				

位置図



特 記 事 項

工事名：令和４年度 御宝田水のふるさと公園復旧工事

箇所名：安曇野市 明科中川手

本工の施工にあたっては指定された図書を参考にし、『安曇野市土木工事共通仕様書』（安曇野市ホームページを参照）の内容に従うとともに、以下の事項について施工条件とする。

１ 工事内容

工事概要：金抜き設計書のとおり。

２ 工期関係

工期は、契約日から 令和４年 10 月 14 日まで とする。

なお、休日等には日曜日・祝日・夏期休暇及び年末年始休暇の他、作業期間内の全土曜日を含まれている。

３ 工程関係

本工に際し、適切な工程を計画すること。

また、周辺住民、地域関係者に対しては通知・連絡等を必ず実施し、周知すること。

４ 残土・廃棄物関係

(１) 本工の施工において生じる発生土は場内転用を行うことを想定している。また、産業廃棄物処分については、想定していない。なお、これによりがたい事案が発生した場合は協議の上、処分方法及び処分先を定め、設計変更の対象とする。

(２) 建設発生土

受入場所・仮置き場所	処分方法	運搬距離	特記事項
場内転用		0 km	土砂の持出・持込は行わない。

距離指定の場合、残土運搬距離は設計変更の対象とする。

(３) 特定建設資材廃棄物（建設リサイクル法）

種 別		処分条件	処分先・運搬距離・数量・金額等				
アスファルト塊		再利用	処理工場名			距離	km
			数 量			t	・ m ³
コンクリート塊	無筋 Co	再利用	処理工場名			距離	km
			数 量			t	・ m ³
	鉄筋 Co	再利用	処理工場名			距離	km
			数 量			t	・ m ³
	二次 製品	再利用	処理工場名			距離	km
			数 量			t	・ m ³
建設発生木材			処理工場名			距離	km
			数 量			t	・ m ³

(4) 産業廃棄物（建設廃棄物処理指針）

種 別	処分条件	処分先・運搬距離・数量・金額等	
木くず (抜根・伐採材)	再利用	処理工場名	距離 km
		数 量	t ・ m ³
汚 泥		処理工場名	距離 km
		数 量	t ・ m ³
その他（金属クズ他）		処理工場名	距離 km
		数 量	t ・ m ³

(5) 建設副産物の運搬・処理について（

ア 建設副産物の運搬を廃棄物処理業者に委託する場合には、必ず書面による委託契約を締結すること。

イ 運搬及び処分を業とする許可証を添付すること。

ウ 下請業者が建設副産物を運搬・処分を行う場合、下請契約とは別に運搬・処分に係る委託契約を締結すること。

エ マニフェストにより適切に運搬・処理されているか確認を行うとともに、マニフェスト伝票（A、B 2、D、E 表）の写しをしゅん工書類に添付すること。（写しの添付については、初回、中間、最終を基本とする。少量の場合には、監督員と事前打ち合わせ願います。）

併せて、再資源化施設、最終処分場との関係を示す写真をしゅん工書類に添付すること。

オ 受注者が施工計画書に記載若しくは整備すべき事項

・記載事項

※該当するものを選択する

処理方法※	1 再資源化	2 破碎処理	3 焼却処理	4 埋立処分場	5 その他
処 分 先 (業 者)	業 者 名			許可番号	
	住 所				
運 搬 委 託 先 (委託の場合)	業 者 名			許可番号	
	住 所				
そ の 他	資源化の方法など				

・添付書類

ア 処理先の許可書の写し及び（収集運搬を委託する場合）収集運搬業者の許可書の写し

イ 受注者と処理又は運搬業者との契約書の写し

ウ 処理業者の所在地及び計画運搬ルート

5 その他

(1) 関係機関・自治体等との近接協議

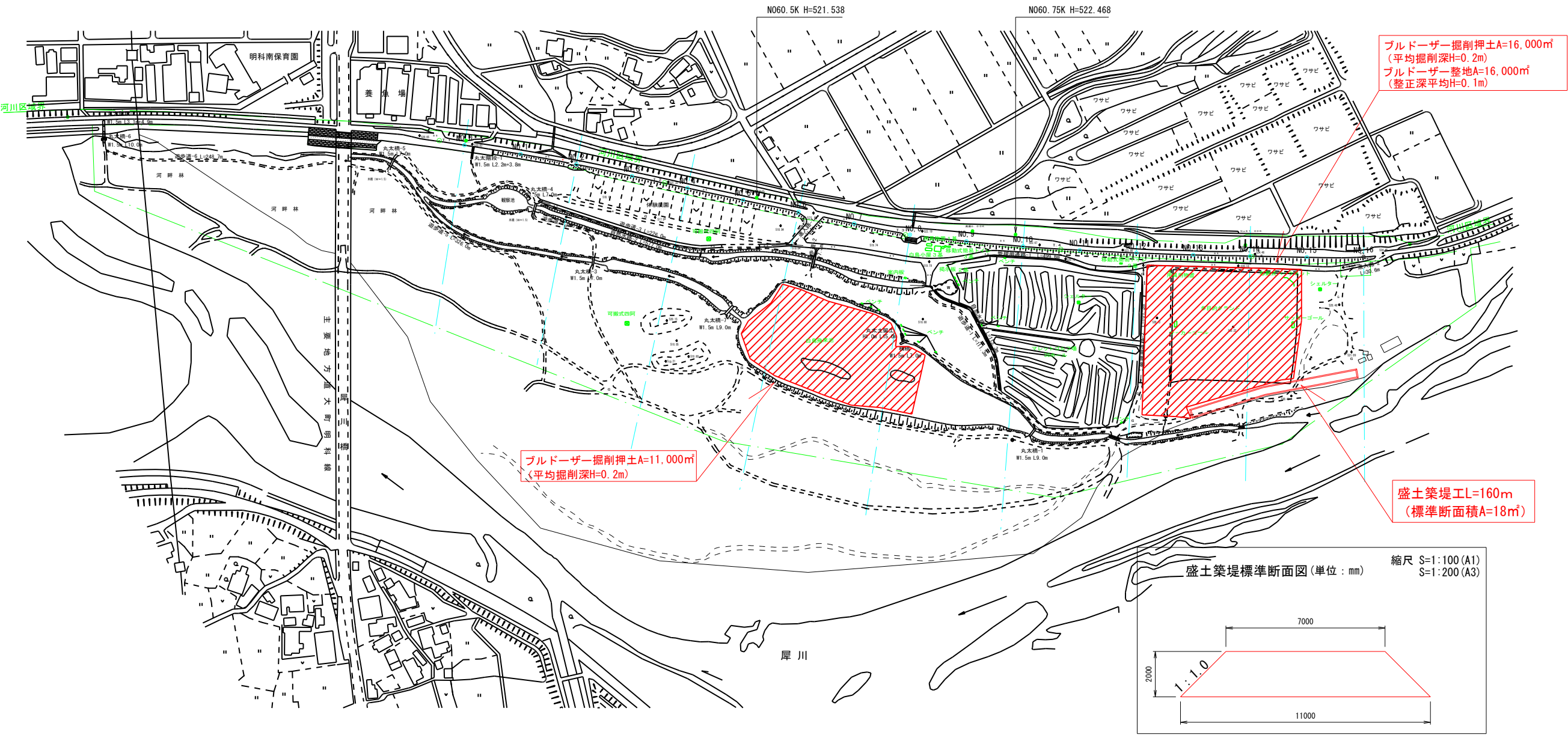
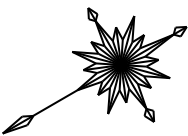
関係機関等	事 項	制約内容	時 期
地元区長など	工事内容、工事期間、迂回路などの説明及び調整。	区長、隣組長など指導のもと	契約後即対応のこと。
地元市議会議員	工事内容、工事期間、迂回路などの説明。		契約後即対応のこと。
工事沿線住民	工事内容、工事期間、迂回路などの説明及び調整。	関係者等の指導のもと。（ただし、要求内容が無理難題と判断される場合には、断ることも必要である。また、要求内容については監督員へ報告すること。）	契約後即対応のこと。 また、工期内とする。

工事区間内農地所有者又は管理者及び工事影響範囲の利害関係者など	農地については、工事の進捗及び営農上支障になることの調整。その他利害関係者との調整。	上記と同様	上記と同様
周辺店舗、事業所など	駐車場、案内看板などの調整。	上記と同様	上記と同様
公園利用者（白鳥の会・マレットゴルフクラブ等）	工事内容、工事期間、迂回路などの説明及び調整。	上記と同様	上記と同様
関係官公庁（河川事務所）	工事に関する届出	関係者等の指導のもと。	上記と同様
その他	状況に応じて対応すること。	上記と同様	苦情については、即対応のこと。要望については、監督員と協議のうえ対応すること。

（２）個別事項

- 一 本工事は周辺道路の交通規制を要しないと想定しているが、規制が必要となる場合は監督員と協議し、関係各所との調整及び手続を速やかに行うこと。
- 二 本工事着手にあたり、事前に複数個所の試掘を行い、掘削深度と仕上がり高の検討を行うこと。
- 三 多目的グラウンドの復旧を安曇野花火実施１週間前、白鳥湖の復旧は白鳥飛来までに行うこと。
- 四 復旧工事は、原則として市が国土交通省から借り受けている範囲かつ高水敷の範囲内で行い、工事による水質汚濁等を発生させないこと。
- 五 多目的グラウンドは、安曇野花火時の車両転回場及び観覧席としての使用を想定しているため、仕上がりについては、これを留意して行うこと。
- 六 その他疑義がある場合には、必要書類等を添えて監督員と協議すること。

平面図 縮尺 S=1:2,000 (A1)
S=1:4,000 (A3)



令和 4 年度 御宝田水のふるさと公園復旧工事					
番号	／	平 面 図	縮 尺	図 示	
御宝田水のふるさと公園					
安曇野市 明科					
		照 査	設 計		
安 曇 野 市 役 所					
設計会社		管理技術者			
		照査技術者			
測量会社		主任技術者			
調査会社		主任技術者			