

# 交付申請書兼実績報告書に添付する写真について

## ■交付申請書兼実績報告書に添付する写真

①対象住宅の全体写真

②対象設備の設置状況を示す写真

- ・太陽光発電システムあつては、太陽電池モジュールの枚数を確認できる写真及び図面
- ・定置型蓄電システムにあつては、太陽光発電システムの設置状況を確認できるもの

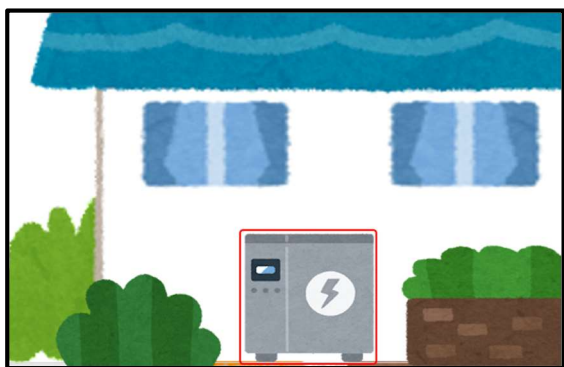
### 【①対象住宅の全体写真】

対象設備を設置する住宅全体が写っており、明確に特定できるもの



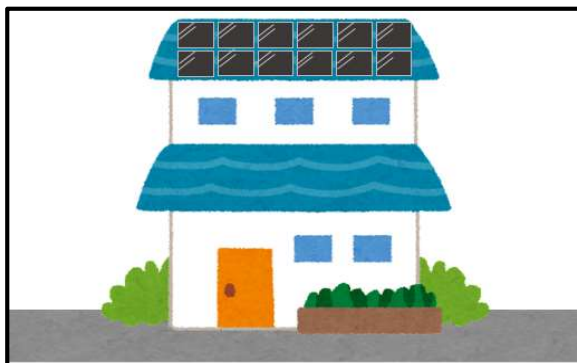
### 【対象設備の設置状況を示す写真】

対象設備本体と合わせて周囲の様子も写し、どの家の対象設備か特定できるもの  
(可能であれば対象設備のラベル等が確認できる写真)



◎太陽光発電システムの補助金交付申請をした場合

太陽電池モジュールの枚数を確認できる写真と、図面(割付図)を添付してください。



+

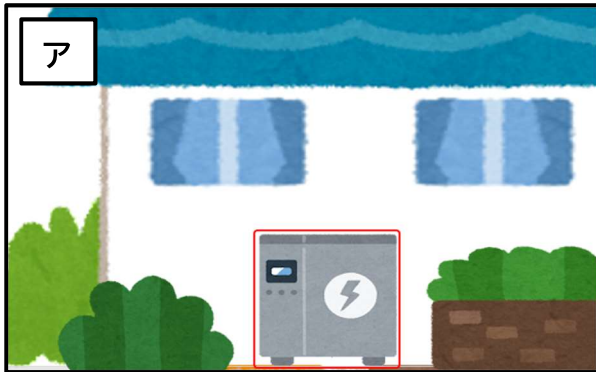
割付図

◎定置型蓄電システムの補助金交付申請をした場合  
太陽光発電システムと連結することが確認できる写真を添付してください。

例1:定置型蓄電システムのみ補助金交付申請する場合(アとイを添付)

ア: 定置型蓄電システムの設置を確認できる写真

イ: すでに太陽光発電システムが設置されていることが確認できる写真



例2:定置型蓄電システムと太陽光発電システムを同時に補助金交付申請する場合  
(アとウを添付)

ア: 定置型蓄電システムの設置を確認できる写真

ウ: 太陽光発電システムの設置を確認できる写真

