

# 認知症を 学ぶ

受講費用  
無料

所要時間  
90分



誰もが、関わる可能性がある。  
いつもの通勤途中や買い物中、  
いつか身近な人も…。

家族のことを忘れてしまう

身の回りのことができなくなっていく

居場所が分からなくなって徘徊してしまう

…みんながみんな、そうになってしまうのでしょうか？



問合せ 安曇野市 福祉部高齢者介護課 介護予防担当 TEL 0263-71-2474

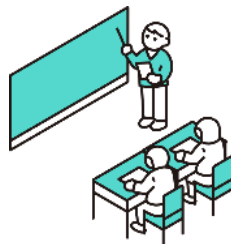
# 認知症サポーター養成講座では、 認知症の正しい知識を学ぶことができます。

## 認知症サポーターとは？

『認知症サポーター』は、特別なことをする人達ではありません。認知症を正しく理解し、身近に認知症の人がいたときにはそっと見守る、そっと手助けするなど、認知症の人やその家族を温かく見守る応援者のことです。

## 認知症サポーター養成講座の申し込み事例

- ・区や町内会、地域の仲間同士の勉強会
- ・職場の研修の一環



安曇野市では5名以上から養成講座を受講することができます。

市HPより、申請様式のDL、認知症に関する取り組みをご確認いただけます。



## 申し込み～開催まで

- ・開催希望の1ヶ月前までに、市に受講申請をします。
- ・受講者団体にて、受講者希望の取りまとめ、会場及び講師駐車場の確保をしてください。
- ・市から、講師を派遣します。必要な場合は打ち合わせを行います。

## 費用

- ・無料。受講料・講師謝礼は不要です。
- ・会場借用料等をご負担ください。

## 所要時間

原則 90 分。

※小中学校の授業で実施することも可能です。この場合は授業の1コマ(45分または50分)での実施です。

基本となる内容	標準時間
●認知症サポーターキャラバンとは	15分
●認知症を理解する(1) 認知症とはどういうものか、中核症状 行動・心理症状(BPSD)とその支援	30分
●認知症を理解する(2) 認知症の診断・治療、予防についての考え方 認知症の人と接するときの心がまえ 認知症介護をしている人の気持ちを理解する	30分
●認知症サポーターとは 認知症サポーターにできること考える	15分

## 認知症サポーターの証

- ・受講者のみなさんには、テキストと認知症サポーターの証である「オレンジリング」が交付されます。
- ・企業・事業所等で受講し、希望される場合には、「ステッカー」も併せて交付します。