

公共施設現況調書 目次

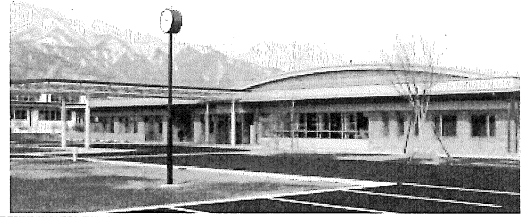
施設名		ページ
保健センター	豊科保健センター	152
	穂高保健センター	153
	三郷保健センター	154
	堀金保健センター	155
	明科保健センター	156
入浴施設	湯多里山の神	157
	穂高ヘルスハウス	158
	穂高老人保健センター	159

安曇野市公共施設現況調査書



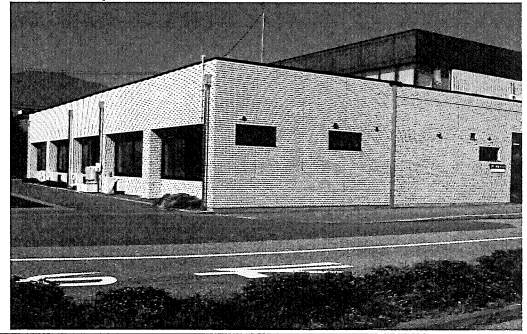
施設番号	173511											
所管部	健康福祉部											
所管課	健康推進課											
財産区分	行政財産											
運営形態	直営											
施設名	安曇野市豊科保健センター					所在地	安曇野市豊科4155-1					
根拠条例	安曇野市保健センター条例											
設置目的	市民の健康保持と疾病の予防指導を行うため、地方自治法の規定により設置											
主な事業	母子保健法・予防接種法・国民健康保険法・健康増進法・栄養改善等に関する事業											
主な利用対象者	妊婦から高齢者					施設概要	保健センター1棟 巡回バス車庫1棟 駐車場					
建築年 (最も古い建物)	西暦	1993	経過年数	19	敷地面積 (㎡)	4,100.00	内借地面積 (㎡)	0.00				
	昭和・平成	H5										
延床面積 (㎡)	1,287.98				建物構造 (主たる建物)	RC造		階層数 (主たる建物)	2			
休館日	土日祝日 年末年始	開館時間	8:30~21:00			市職員の 配置(人)	正規	6.00	非常 勤等	2.00	貸室・貸館 の有無	あり
使用料金の 体系	貸室の使用時間が、9:00~12:00、12:00~17:00、9:00~17:00、17:00~21:00とあり、貸室の種類と使用時間により異なる。単価は160円~1,260円の範囲											
耐震補強 履歴	不要	複合施設 の有無	なし		複合施設の場合、 ほかの施設名	-						
大規模改 修履歴	なし				改修計画 (5年以内)	なし						
指定管理者 制度による管理 の場合のみ	指定管理 者名		-			指定期間	-					
補助制度 活用有無	なし	補助制度 の名称	-					補助率 (%)	-			
市内の 類似施設	市:	地域保健センター		国/県:	なし			民間:	なし			
市の管理運営経費(千円)												
歳入						歳出						
項目	H21	H22	H23	21-23平均	項目	H21	H22	H23	21-23平均			
①国・県支出金	0	0	0	0	①人件費等	4,899	4,840	4,968	4,902			
②使用料等	65	76	54	65	②借地料	0	0	0	0			
③その他	890	934	908	911	③指定管理料	0	0	0	0			
					④光熱水費	3,375	3,507	3,444	3,442			
					⑤修繕費	1,932	0	651	861			
					⑥工事費	19,740	0	0	6,580			
					⑦委託料	3,383	2,566	2,289	2,746			
					⑧その他	2,381	1,305	2,019	1,902			
合計	955	1,010	962	976	合計(A)	35,710	12,218	13,371	20,433			
備考												
施設利用状況												
H21			H22			H23			H21-23平均			
施設稼働率 (%)	利用者数		施設稼働率 (%)	利用者数		施設稼働率 (%)	利用者数		施設稼働率 (%)	利用者数		
	年間	1日当り		年間	1日当り		年間	1日当り		年間	1日当り	
100.00%	22,692	93.38	100.00%	25,398	104.09	100.00%	21,279	86.85	100.00%	23,123	94.78	
施設の設置目的達成度を表す指標												
指標名	指標値の計算式					単位	H21	H22	H23	21-23平均		
健診等施設利用率	健診等実利用時間数/年間利用可能時間数					%	40.60	40.90	38.00	39.83		
貸館稼働率	年間利用単位総数/年間利用可能単位総数					%	8.44	10.89	7.52	8.95		
コスト状況												
項目	H21	H22	H23	H21-23平均								
利用者一人あたりコスト(千円/人・日)	1.57	0.48	0.63	0.89								

安曇野市公共施設現況調査書



施設番号	173512										
所管部	健康福祉部										
所管課	健康推進課										
財産区分	行政財産										
運営形態	直営										
施設名	穂高保健センター（穂高健康支援センター）			所在地	安曇野市穂高9181番地						
根拠条例	安曇野市保健センター条例										
設置目的	市民の健康保持と疾病の予防指導を行う。また、福祉の向上を図る。										
主な事業	母子保健、成人保健、健康増進、栄養改善事業・国民健康保険法における保健事業・その他市民の健康増進保持のための事業										
主な利用対象者	妊産婦、乳幼児とその保護者、成人検診その他健康増進事業の対象者、その他一般市民			施設概要	穂高健康支援センター1棟 倉庫1棟						
建築年 (最も古い建物)	西暦	2004	経過年数	8	敷地面積 (㎡)	11,901.66	内借地面積 (㎡)	0.00			
	昭和・平成	H16									
複合施設の床面積(㎡)	2,767.81		当該機能の床面積(㎡)	2,482.71	建物構造 (主たる建物)	RC造		階層数 (主たる建物)	1		
休館日	土・日・祝日・年末年始		開館時間	8時30分から17時15分	市職員の配置(人)	正規	0.15	非常勤等	0.30		
貸室・貸館の有無	あり										
使用料金の体系	安曇野市保健センター条例の別表による										
耐震補強履歴	不要	複合施設の有無	あり	複合施設の場合、ほかの施設名	穂高わたぼうし						
大規模改修履歴	なし			改修計画 (5年以内)	—						
指定管理者制度による管理の場合のみ	指定管理者名	—			指定期間	—					
補助制度活用有無	あり	補助制度の名称	保健衛生施設等施設整備費国庫補助金				補助率(%)	定額			
市内の類似施設	市:	地域保健センター		国/県:	なし		民間:	なし			
市の管理運営経費(千円)											
歳入					歳出						
項目	H21	H22	H23	21-23平均	項目	H21	H22	H23	21-23平均		
①国・県支出金	0	0	0	0	①人件費等	1,629	1,627	1,621	1,626		
②使用料等	56	28	21	35	②借地利	0	0	0	0		
③その他	0	0	0	0	③指定管理料	0	0	0	0		
					④光熱水費	628	6,427	6,768	4,608		
					⑤修繕費	686	673	366	575		
					⑥工事費	150	1,394	404	649		
					⑦委託料	245	249	229	241		
					⑧その他	0	0	0	0		
合計	56	28	21	35	合計(A)	3,338	10,370	9,388	7,699		
備考											
施設利用状況											
H21			H22			H23			H21-23平均		
施設稼働率(%)	利用者数		施設稼働率(%)	利用者数		施設稼働率(%)	利用者数		施設稼働率(%)	利用者数	
	年間	1日当り		年間	1日当り		年間	1日当り		年間	1日当り
100.00%	48,760	199.84	100.00%	48,382	195.88	100.00%	49,877	206.10	100.00%	49,006	200.61
施設の設置目的達成度を表す指標											
指標名	指標値の計算式					単位	H21	H22	H23	21-23平均	
健診等施設利用率	健診等実利用時間数/年間利用可能時間数					%	43.9	43.4	47.5	44.9	
貸館稼働率	年間利用単位総数/年間利用可能単位総数					%	58.30	56.58	71.07	62.0	
コスト状況											
項目	H21	H22	H23	H21-23平均							
利用者一人あたりコスト(千円/人・日)	0.07	0.21	0.19	0.16							

安曇野市公共施設現況調書



施設番号	173513											
所管部	健康福祉部											
所管課	健康推進課											
財産区分	行政財産											
運営形態	直営											
施設名	三郷保健センター					所在地	安曇野市三郷明盛4810-1					
根拠条例	安曇野市保健センター条例											
設置目的	市民の健康保持増進及び公衆衛生の向上											
主な事業	母子保健法による各種検診・保健指導、感染症の予防及び感染症の患者に対する医療に関する法律による健康診断、健康保健法による健康事業、栄養改善に関すること											
主な利用対象者	母子健診受診者、各種検診受診者、					施設概要	保健センター 1棟					
建築年 (最も古い建物)	西暦	1981	経過年数	31		敷地面積 (㎡)	13,083.00		内借地面積 (㎡)	2,942.00		
	昭和・平成	S56										
延床面積 (㎡)	660.69					建物構造 (主たる建物)	S造		階層数 (主たる建物)	1		
休館日	土・日曜日 祝祭日 12月29日～1月3日		開館時間	8:30～17:15		市職員の 配置(人)	正規	4.00	非常 勤等	2.69	貸室・貸館 の有無	なし
使用料金の 体系	なし											
耐震補強 履歴	なし	複合施設 の有無	なし	複合施設の場合、 ほかの施設名	—							
大規模改 修履歴	なし					改修計画 (5年以内)	平成26年度改修予定					
指定管理者制度による管理 の場合のみ	指定管理 者名	—			指定期間	—						
補助制度 活用有無	なし	補助制度 の名称	—					補助率 (%)	—			
市内の 類似施設	市:	各地域保健センター			国/県:	なし		民間:	なし			
市の管理運営経費(千円)												
歳入						歳出						
項目	H21	H22	H23	21-23平均		項目	H21	H22	H23	21-23平均		
①国・県支出金	0	0	0	0		①人件費等	1,976	1,952	1,941	1,956		
②使用料等	0	0	0	0		②借地利	0	0	0	0		
③その他	0	0	0	0		③指定管理料	0	0	0	0		
						④光熱水費	661	787	669	706		
						⑤修繕費	0	0	0	0		
						⑥工事費	0	0	0	0		
						⑦委託料	487	446	449	461		
						⑧その他	1,089	870	1,383	1,114		
合計	0	0	0	0		合計(A)	4,213	4,055	4,442	4,236		
備考	光熱水費の内、電気量は三郷支所、公民館、保健センターで按分、保健センターは7%											
施設利用状況												
H21			H22			H23			H21-23平均			
施設稼働率 (%)	利用者数		施設稼働率 (%)	利用者数		施設稼働率 (%)	利用者数		施設稼働率 (%)	利用者数		
	年合計	1日当り		年合計	1日当り		年合計	1日当り		年合計	1日当り	
100.00%	8,000	33.06	100.00%	8,000	32.92	100.00%	8,000	32.79	100.00%	8,000	32.92	
施設の設置目的達成度を表す指標												
指標名	指標値の計算式					単位	H21	H22	H23	21-23平均		
健診等施設利用率	健診等実利用時間数/年間利用可能時間数					%	33.0	31.6	34.7	33.1		
コスト状況												
項目	H21	H22	H23	H21-23平均								
利用者一人あたりコスト(千円/人・日)	0.53	0.51	0.56	0.53								

安曇野市公共施設現況調査書



施設番号	173514											
所管部	健康福祉部											
所管課	健康推進課											
財産区分	行政財産											
運営形態	直営											
施設名	堀金保健センター					所在地	安曇野市堀金烏川2132-4					
根拠条例	安曇野市保健センター条例											
設置目的	市民の健康保持と疾病の予防指導											
主な事業	母子保健、成人保健、予防接種、精神保健、健康づくり組織支援											
主な利用対象者	市民全般					施設概要	堀金保健センター1棟・駐車場					
建築年 (最も古い建物)	西暦	1991	経過年数	21		敷地面積 (㎡)	8,658.73		内借地面積 (㎡)	2,142.35		
	昭和・平成	H3										
複合施設の床面積(㎡)	1,481.59		当該機能の床面積(㎡)	549.36		建物構造 (主たる建物)	RC造		階層数 (主たる建物)	1		
休館日	土曜日曜・祝日 年末年始12/29～1/3		開館時間	8:30～17:15		市職員の配置(人)	正規	4.00	非常勤等	0.63	貸室・貸館の有無	なし
使用料金の体系	なし											
耐震補強履歴	不要	複合施設の有無	あり		複合施設の場合、ほかの施設名	堀金総合福祉センター・堀金老人福祉センター(社協所有)						
大規模改修履歴	なし					改修計画 (5年以内)	なし					
指定管理者制度による管理の場合のみ	指定管理者名	—				指定期間	—					
補助制度活用有無	あり	補助制度の名称	保健衛生施設等施設設備整備費補助金(国) 保健センター整備事業補助金(県)					補助率(%)	国:33%(対基準額) 県:10%(対基準額)			
市内の類似施設	市:	豊科・穂高・三郷・明科 各保健センター			国/県:	なし		民間:	なし			
市の管理運営経費(千円)												
歳入						歳出						
項目	H21	H22	H23	21-23平均		項目	H21	H22	H23	21-23平均		
①国・県支出金	0	0	0	0		①人件費等	4,346	4,293	4,269	4,303		
②使用料等	0	0	0	0		②借地利	0	0	0	0		
③その他	0	0	0	0		③指定管理料	0	0	0	0		
						④光熱水費	141	120	123	128		
						⑤修繕費	386	217	34	212		
						⑥工事費	0	0	0	0		
						⑦委託料	440	524	556	507		
						⑧その他	0	0	0	0		
合計	0	0	0	0		合計(A)	5,313	5,154	4,982	5,150		
備考	光熱水費の内電気料は市負担分(4-9月)と社協負担分(10-3月)を合計して面積按分											
施設利用状況												
H21			H22			H23			H21-23平均			
施設稼働率(%)	利用者数		施設稼働率(%)	利用者数		施設稼働率(%)	利用者数		施設稼働率(%)	利用者数		
	年合計	1日当り		年合計	1日当り		年合計	1日当り		年合計	1日当り	
100.00%	4,811	19.96	100.00%	4,507	18.55	100.00%	4,444	18.14	100.00%	4,587	18.88	
施設の設置目的達成度を表す指標												
指標名	指標値の計算式					単位	H21	H22	H23	21-23平均		
健診等施設利用率	健診等実利用時間数/年間利用可能時間数					%	15.3	14.5	14.7	14.8		
コスト状況												
項目							H21	H22	H23	H21-23平均		
利用者一人あたりコスト(千円/人・日)							1.10	1.14	1.12	1.12		

安曇野市公共施設現況調査書



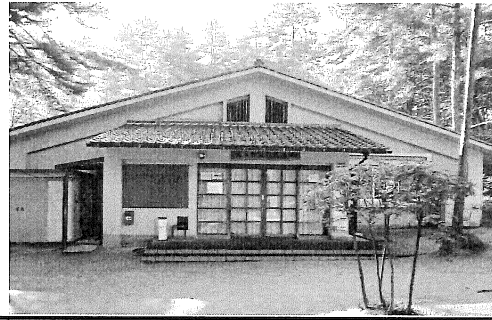
施設番号	173515													
所管部	健康福祉部													
所管課	健康推進課													
財産区分	行政財産													
運営形態	直営													
施設名	明科保健センター						所在地	安曇野市明科東川手606番地2						
根拠条例	安曇野市明科総合福祉センター条例・安曇野市明科総合福祉センター管理規則・安曇野市保健センター条例													
設置目的	地域における保健福祉活動の拠点として、各種のサービスを総合的にいもって福祉の推進と意識の高揚を図る。また市民の健康保持と疾病の予防指導をおこなう。													
主な事業	成人検診、結果指導、母子相談、各種教室(両親学級、料理教室ほか)、社会福祉協議会関係事業の実施等													
主な利用対象者	乳幼児、成人、高齢者、身障者等						施設概要	安曇野市明科保健センター 1棟・車庫・駐車場						
建築年 (最も古い建物)	西暦	2000		経過年数	12		敷地面積 (㎡)	9,082.35		内借地面積 (㎡)	0.00			
	昭和・平成	H12												
複合施設の面積(㎡)	3,281.50			当該機能の床面積(㎡)	546.20		建物構造(主たる建物)	SRC造		階層数(主たる建物)	2階			
休館日	土日祝日及び 12月29日から1月3日			開館時間	午前8時30分から午後5時15分※会議室等の場合は午後9時まで			市職員の配置(人)	正規	2.00	非常勤等	3.00	貸室・貸館の有無	あり
使用料金の体系	安曇野市明科総合福祉センター条例・安曇野市明科総合福祉センター管理規則に基づく													
耐震補強履歴	不要	複合施設の有無	あり		複合施設の場合、ほかの施設名	明科総合福祉センター(明科福祉センター・明科デイサービスセンター・明科ふきほこの家・城西医療財団安曇野市東訪問看護ステーション・社会福祉協議会明科支所・知的障害者育成会安曇野市手をつなぐ親の会)								
大規模改修履歴	なし						改修計画(5年以内)	なし						
指定管理者制度による管理の場合のみ	指定管理者名	—		指定期間	—									
補助制度活用有無	なし	補助制度の名称	—						補助率(%)	—				
市内の類似施設	市:	豊科・穂高・三郷・堀金各保健センター			国/県:	—		民間:	—					
市の管理運営経費(千円)														
歳入							歳出							
項目	H21	H22	H23	21-23平均	項目	H21	H22	H23	21-23平均					
①国・県支出金	0	0	0	0	①人件費等	1,050	1,037	946	1,011					
②使用料等	0	0	0	0	②借地料	0	0	0	0					
③その他	0	0	0	0	③指定管理料	0	0	0	0					
					④光熱水費	1,720	1,662	1,815	1,732					
					⑤修繕費	0	0	0	0					
					⑥工事費	0	0	0	0					
					⑦委託料	0	0	0	0					
					⑧その他	549	546	583	559					
合計	0	0	0	0	合計(A)	3,319	3,245	3,344	3,303					
備考														
施設利用状況														
H21			H22			H23			H21-23平均					
施設稼働率(%)	利用者数		施設稼働率(%)	利用者数		施設稼働率(%)	利用者数		施設稼働率(%)	利用者数				
	年間	1日当り		年間	1日当り		年間	1日当り		年間	1日当り			
100.00%	4,575	18.90	100.00%	4,325	17.80	100.00%	6,420	26.31	100.00%	5,107	21.00			
施設の設置目的達成度を表す指標														
指標名	指標値の計算式					単位	H21	H22	H23	21-23平均				
貸館稼働率	年間利用単位総数/年間利用可能単位総数					%	7.85	2.06	18.44	9.45				
健診等施設利用率	健診等実利用時間数/年間利用可能時間数					%	32.5	32.0	32.6	32.4				
コスト状況														
項目	H21	H22	H23	H21-23平均										
利用者一人あたりコスト(千円/人・日)	0.73	0.75	0.52	0.67										

安曇野市公共施設現況調査書



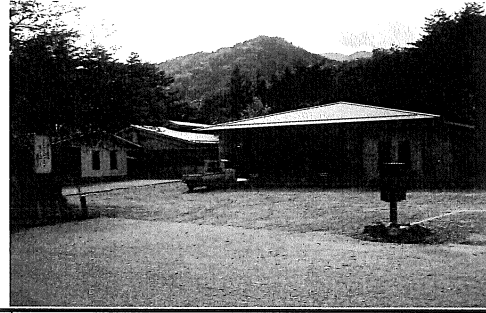
施設番号	173611											
所管部	商工観光部											
所管課	観光課											
財産区分	行政財産											
運営形態	指定管理者制度											
施設名	湯多里山の神					所在地	安曇野市豊科田沢7944					
根拠条例	安曇野市ふれあい体験館条例											
設置目的	山間の素朴な自然を生かし活力ある地域づくりと観光面での発展を目指しながら住民の福祉と健康増進を促進する。											
主な事業	天然温泉を利用した入浴施設の提供。											
主な利用対象者	市民、近隣市町村民、観光客					施設概要	公衆浴場1棟、機械室1棟、鉱場1棟					
建築年 (最も古い建物)	西暦	1992	経過年数	20		敷地面積 (㎡)	4,284.57		内借地面積 (㎡)	2.00		
	昭和・平成	H4										
延床面積 (㎡)	300.44					建物構造 (主たる建物)	木造		階層数 (主たる建物)	1		
休館日	第2火曜日	開館時間	10:30~20:30			市職員の配置(人)	正規	0.00	非常勤等	0.00	貸室・貸館の有無	なし
使用料金の体系	入浴/大人400円、小学生200円 休憩(3時間を超える1時間ごと)/大人200円、3歳以上中学生以下100円											
耐震補強履歴	不要	複合施設の有無	なし			複合施設の場合、ほかの施設名	-					
大規模改修履歴	H9、脱衣室新設					改修計画 (5年以内)	玄関ひさし取付、湯管敷設替え					
指定管理者制度による管理の場合のみ	指定管理者名	㈱芙蓉				指定期間	H21.4.1~H26.3.31					
補助制度活用有無	あり	補助制度の名称	(不明)					補助率(%)	(不明)			
市内の類似施設	市:	穂高ヘルスハウス			国/県:	なし		民間:	なし			
市の管理運営経費(千円)												
歳入					歳出							
項目	H21	H22	H23	21-23平均	項目	H21	H22	H23	21-23平均			
①国・県支出金	0	0	0	0	①人件費等	948	937	1,475	1,120			
②使用料等	0	0	0	0	②借地料	0	0	0	0			
③その他	0	0	0	0	③指定管理料	0	0	0	0			
					④光熱水費	0	0	0	0			
					⑤修繕費	525	0	0	175			
					⑥工事費	0	3,465	0	1,155			
					⑦委託料	0	0	0	0			
					⑧その他	0	0	0	0			
合計	0	0	0	0	合計(A)	1,473	4,402	1,475	2,450			
備考												
指定管理者の管理運営経費(千円)												
収入					支出							
項目	H21	H22	H23	21-23平均	項目	H21	H22	H23	21-23平均			
①指定管理料	0	0	0	0	①人件費	13,094	9,364	10,907	11,122			
②利用料	25,920	25,108	26,036	25,688	②修繕費	913	794	983	897			
③その他	1,798	1,738	1,668	1,735	③水道光熱費	5,830	7,229	7,505	6,855			
					④業務委託費	315	315	315	315			
					⑤品物の購入費	191	121	80	131			
					⑥市への納付金	0	0	0	0			
					⑦その他	5,310	5,520	5,140	5,323			
合計	27,718	26,846	27,704	27,423	合計(B)	25,653	23,343	24,930	24,642			
備考												
施設利用状況												
H21			H22			H23			H21-23平均			
施設稼働率(%)	利用者数		施設稼働率(%)	利用者数		施設稼働率(%)	利用者数		施設稼働率(%)	利用者数		
	年合計	1日当り		年合計	1日当り		年合計	1日当り		年合計	1日当り	
100.00%	71,332	203.81	100.00%	69,203	197.72	100.00%	71,637	204.68	100.00%	70,724	202.07	
施設の設置目的達成度を表す指標												
指標名	指標値の計算式					単位	H21	H22	H23	21-23平均		
入浴者数						人	71,332	69,203	71,637	70,724		
コスト状況												
項目						H21	H22	H23	H21-23平均			
利用者一人あたりコスト(千円/人・日)						0.38	0.40	0.37	0.38			

安曇野市公共施設現況調書



施設番号	173612										
所管部	商工観光部										
所管課	観光課										
財産区分	行政財産										
運営形態	指定管理者制度										
施設名	穂高ヘルスハウス			所在地	安曇野市穂高有明7720-3						
根拠条例	安曇野市温泉健康館条例										
設置目的	温泉の利用を通じて市民の健康増進と観光振興に寄与することを目的とする。										
主な事業	天然温泉を利用した入浴施設の提供。										
主な利用対象者	市民、近隣市町村民、観光客		施設概要	公衆浴場1棟							
建築年 (最も古い建物)	西暦	1986	経過年数	26	敷地面積 (㎡)	2,637.00	内借地面積 (㎡)	1,173.00			
延床面積 (㎡)	452.86			建物構造 (主たる建物)	RC造		階層数 (主たる建物)	1			
休館日	第1水曜日	開館時間	9:30~21:00		市職員の配置 (人)	正規	0.00	非常勤等	0.00	貸室・貸館の有無	なし
使用料金の体系	入浴/大人400円、小学生200円										
耐震補強履歴	不要	複合施設の有無	なし	複合施設の場合、ほかの施設名	-						
大規模改修履歴	なし			改修計画 (5年以内)	なし						
指定管理者制度による管理の場合のみ	指定管理者名	(株)イオンディライト		指定期間	H21.4.1~H26.3.31						
補助制度活用有無	あり	補助制度の名称	魅力ある温泉地づくり事業				補助率 (%)	(不明)			
市内の類似施設	市:	湯多里山の神		国/県:	なし		民間:	なし			
市の管理運営経費(千円)											
歳入					歳出						
項目	H21	H22	H23	21-23平均	項目	H21	H22	H23	21-23平均		
①国・県支出金	0	0	0	0	①人件費等	948	1,561	1,320	1,276		
②使用料等	0	0	0	0	②借地料	0	0	0	0		
③その他	0	0	0	0	③指定管理料	1,700	1,700	1,700	1,700		
④納付金	2,000	2,000	2,000	2,000	④光熱水費	0	0	0	0		
					⑤修繕費	0	0	0	0		
					⑥工事費	0	0	0	0		
					⑦委託料	0	0	0	0		
					⑧その他	0	0	0	0		
合計	2,000	2,000	2,000	2,000	合計(A)	2,648	3,261	3,020	2,976		
備考											
指定管理者の管理運営経費(千円)											
収入					支出						
項目	H21	H22	H23	21-23平均	項目	H21	H22	H23	21-23平均		
①指定管理料	1,700	1,700	1,700	1,700	①人件費	10,731	10,428	10,128	10,429		
②利用料	26,741	25,586	28,165	26,831	②修繕費	477	338	664	493		
③その他	1,622	1,377	1,908	1,636	③水道光熱費	9,329	10,151	15,564	11,681		
					④業務委託費	136	169	144	150		
					⑤品物の購入費	1,218	1,182	879	1,093		
					⑥市への納付金	2,000	2,000	2,000	2,000		
					⑦その他	288	210	426	308		
合計	30,063	28,663	31,773	30,166	合計(B)	24,179	24,478	29,805	26,154		
備考											
施設利用状況											
H21		H22			H23			H21-23平均			
施設稼働率 (%)	利用者数		施設稼働率 (%)	利用者数		施設稼働率 (%)	利用者数		施設稼働率 (%)	利用者数	
	年合計	1日当り		年合計	1日当り		年合計	1日当り		年合計	1日当り
100.00%	82,317	233.86	100.00%	78,911	224.18	100.00%	87,075	246.67	100.00%	82,768	234.90
施設の設置目的達成度を表す指標											
指標名	指標値の計算式					単位	H21	H22	H23	21-23平均	
入浴者数						人	82,317	78,911	87,075	82,768	
コスト状況											
項目	H21	H22	H23	H21-23平均							
利用者一人あたりコスト(千円/人・日)	0.31	0.33	0.36	0.33							

安曇野市公共施設現況調査書



施設番号	173613			所在地	安曇野市穂高有明7263番地1						
所管部	穂高総合支所			施設概要	浴室2、障害者専用浴場1、談話室2、事務室						
所管課	市民福祉課			敷地面積(m ²)	7,528.62		内借地面積(m ²)	7,528.62			
財産区分	行政財産			建物構造(主たる建物)	RC造		階層数(主たる建物)	1			
運営形態	指定管理者制度			市職員の配置(人)	正規	0.00	非常勤等	0.00	貸室・貸館の有無	あり	
施設名	安曇野市穂高老人保健センター			根拠条例	安曇野市穂高老人保健センター条例						
設置目的	高齢者や身体に障害を有する人の福祉の増進を図る										
主な事業	入浴施設										
主な利用対象者	60歳以上の高齢者(一般も可)市内に住所を有する身体障害者等(公衆浴場に入浴が困難な方)			延床面積(m ²)	520.27		建物構造(主たる建物)	RC造		階層数(主たる建物)	1
建築年(最も古い建物)	西暦	1973	経過年数	39	市職員以外の配置(人)	正規	0.00	非常勤等	0.00	貸室・貸館の有無	あり
延床面積(m ²)	昭和・平成	S48	経過年数	39	市職員以外の配置(人)	正規	0.00	非常勤等	0.00	貸室・貸館の有無	あり
休館日	毎月第3木・金曜日	開館時間	9:00~20:00		市職員以外の配置(人)	正規	0.00	非常勤等	0.00	貸室・貸館の有無	あり
使用料金の体系	入浴料:割引証持参者(市内に住所を有した60歳以上の者)は150円。その他一般の者300円。談話室:専用…全面4h1万円、4h以上2万円、(半面半額)専用なし…高校・一般500円 割引・小・中250円										
耐震補強履歴	なし	複合施設の有無	なし	複合施設の場合、ほかの施設名	-						
大規模改修履歴	平成11年1月に談話室・事務室を改築			改修計画(5年以内)	なし						
指定管理者制度による管理の場合のみ	指定管理者名	地域協働C・C宮城会		指定期間	平成24年4月1日~平成27年3月31日						
補助制度活用有無	なし	補助制度の名称	-			補助率(%)	-				
市内の類似施設	市:	なし	国/県:	なし	民間:	なし					
市の管理運営経費(千円)											
歳入					歳出						
項目	H21	H22	H23	21-23平均	項目	H21	H22	H23	21-23平均		
①国・県支出金	0	0	0	0	①人件費等	3,161	3,200	3,105	3,155		
②使用料等	12,663	12,298	12,928	12,630	②借地料	890	890	890	890		
③その他	170	180	181	177	③指定管理料	13,196	15,243	15,243	14,561		
					④光熱水費	0	0	803	268		
					⑤修繕費	0	0	179	60		
					⑥工事費	0	1,197	741	646		
					⑦委託料	0	0	369	123		
					⑧その他	2,170	2,439	2,274	2,294		
合計	12,833	12,478	13,109	12,807	合計(A)	19,417	22,969	23,604	21,997		
備考											
指定管理者の管理運営経費(千円)											
収入					支出						
項目	H21	H22	H23	21-23平均	項目	H21	H22	H23	21-23平均		
①指定管理料	13,196	15,243	15,243	14,561	①人件費	7,038	6,804	6,893	6,912		
②利用料	0	0	0	0	②修繕費	431	355	254	347		
③その他	170	180	181	177	③水道光熱費	3,880	6,513	6,255	5,549		
					④業務委託費	432	432	527	464		
					⑤品物の購入費	509	367	463	446		
					⑥市への納付金	0	0	0	0		
					⑦その他	906	772	851	843		
合計	13,366	15,423	15,424	14,738	合計(B)	13,196	15,243	15,243	14,561		
備考											
施設利用状況											
H21		H22			H23		H21-23平均				
施設稼働率(%)	利用者数		施設稼働率(%)	利用者数		施設稼働率(%)	利用者数		施設稼働率(%)	利用者数	
	年間	1日当り		年間	1日当り		年間	1日当り		年間	1日当り
100.00%	54,647	155.69	100.00%	54,546	157.19	100.00%	58,493	166.17	100.00%	55,895	159.69
施設の設置目的達成度を表す指標											
指標名	指標値の計算式			単位	H21	H22	H23	21-23平均			
高齢者(60歳以上)の利用者数	割引券利用者数			人	41,644	42,956	58,493	47,698			
利用者の満足度	アンケート調査設問に対する解答の平均化			%	68	66	68	67			
コスト状況											
項目					H21	H22	H23	H21-23平均			
利用者一人あたりコスト(千円/人・日)					0.36	0.42	0.40	0.39			