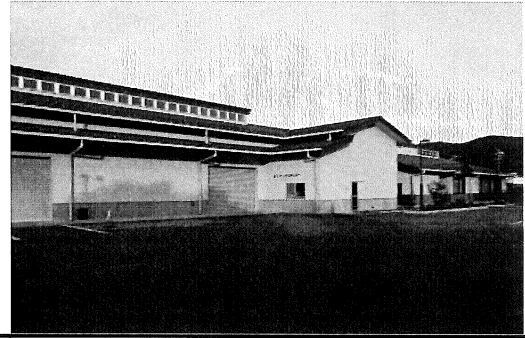


公共施設現況調書 目次

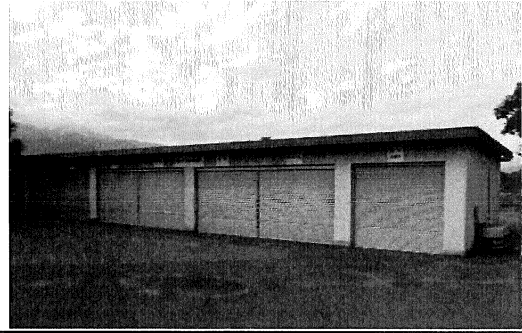
施設名	ページ	
リサイクルセンター	豊科リサイクルセンター	220
	穂高リサイクルセンター	221
	明科ストックヤード	222
汚水等処理場	穂高生活雑排水浄化処理場	223
	柏原団地浄化処理場	224
	アルプス団地浄化槽	225
最終処分場	三郷一般廃棄物最終処分場	226

安曇野市公共施設現況調査書



施設番号	215111				所在地	豊科高家1161-1				
所管部	市民環境部									
所管課	廃棄物対策課									
財産区分	行政財産									
運営形態	直営									
施設名	安曇野市豊科リサイクルセンター				所在地	豊科高家1161-1				
根拠条例	安曇野市リサイクルセンター条例									
設置目的	ごみの減量化及び資源化を推進し、市民の環境への関心を高めるため。									
主な事業	市が収集対象としている資源物の受入れ及び保管。・開場日（受入れ日）：毎週日曜日、第2・4の水・土曜日									
主な利用対象者	資源物を排出する市民				施設概要	リサイクルプラザ棟1棟、ストックヤード棟1棟、駐車場				
建築年 (最も古い建物)	西暦	2005	経過年数	7	敷地面積 (㎡)	5,368.00	内借地面積 (㎡)	0.00		
	昭和・平成	H17								
延床面積 (㎡)	911.50				建物構造 (主たる建物)	S造		階層数 (主たる建物)	1	
休館日	資源物の受け入れ日以外	開館時間	9:00~21:00		市職員の配置(人)	正規	0.00	非常勤等	0.00	
								貸室・貸館の有無	あり	
使用料金の体系	リサイクル工房1,000円、研修室400円、展示スペース1,000円									
耐震補強履歴	不要	複合施設の有無	なし		複合施設の場合、ほかの施設名	—				
大規模改修履歴	なし				改修計画(5年以内)	なし				
指定管理者制度による管理の場合のみ	指定管理者名	—			指定期間	—				
補助制度活用有無	あり	補助制度の名称	電源地域産業再配置促進費補助金				補助率(%)	単価設定		
市内の類似施設	市:	穂高リサイクルセンター 明科ストックヤード		国/県:	なし		民間:	なし		
市の管理運営経費(千円)										
歳入					歳出					
項目	H21	H22	H23	21-23平均	項目	H21	H22	H23	21-23平均	
①国・県支出金	0	0	0	0	①人件費等	1,825	1,155	1,545	1,508	
②使用料等	0	0	0	0	②借地料	0	0	0	0	
③その他	237	185	215	212	③指定管理料	0	0	0	0	
					④光熱水費	460	461	440	454	
					⑤修繕費	0	0	0	0	
					⑥工事費	0	0	0	0	
					⑦委託料	5,287	5,763	5,885	5,645	
					⑧その他	1,902	2,079	2,475	2,152	
合計	237	185	215	212	合計(A)	9,474	9,458	10,345	9,759	
備考										
施設利用状況										
H21			H22			H23			H21-23平均	
施設稼働率(%)	利用者数		施設稼働率(%)	利用者数		施設稼働率(%)	利用者数		施設稼働率(%)	利用者数
	年間	1日当り		年間	1日当り		年間	1日当り		年間
100.00%	14,269	144.13	100.00%	15,894	160.55	100.00%	16,956	171.27	100.00%	15,706
施設の設置目的達成度を表す指標										
指標名		指標値の計算式				単位	H21	H22	H23	21-23平均
リサイクルセンター利用率		年間資源物運搬台数				台	868	967	1,009	948
資源化割合		資源物収集量/廃棄物収集量				%	30.80	28.60	27.80	29.07
年間利用者数		年間利用者数				人	14,269	15,894	16,956	15,706
コスト状況										
項目						H21	H22	H23	H21-23平均	
利用者一人あたりコスト(千円/人・回)						0.66	0.60	0.61	0.62	

安曇野市公共施設現況調査書



施設番号	215112			所管部	市民環境部			
所管課	廃棄物対策課			財産区分	行政財産			
運営形態	直営			施設名	安曇野市穂高リサイクルセンター			
所在地	安曇野市穂高有明4878-1			根拠条例	安曇野市リサイクルセンター条例			
設置目的	ごみの減量化及び資源化を推進し、市民の環境への関心を高めるため。							
主な事業	市が収集対象としている資源物の受入れ及び保管。・開場日（受入れ日）：第1・3土曜日と翌日の日曜日							
主な利用対象者	資源物を排出する市民			施設概要	穂高リサイクルセンター			
建築年 (最も古い建物)	西暦	1979	経過年数	33	敷地面積 (㎡)	579.10	内借地面積 (㎡)	0.00
	昭和・平成	S54			建物構造 (主たる建物)	S造	階層数 (主たる建物)	1
延床面積 (㎡)	252.00			建物構造 (主たる建物)	S造	階層数 (主たる建物)	1	
休館日	資源物の受け入れ日以外	開館時間	9:00~16:00	市職員の配置(人)	正規	0.00	非常勤等	0.00
							貸室・貸館の有無	なし
使用料金の体系	なし							
耐震補強履歴	なし	複合施設の有無	なし	複合施設の場合、ほかの施設名	-			
大規模改修履歴	なし			改修計画(5年以内)	なし			
指定管理者制度による管理の場合のみ	指定管理者名	-		指定期間	-			
補助制度活用有無	なし	補助制度の名称	-			補助率(%)	-	
市内の類似施設	市:	豊科リサイクルセンター 明科ストックヤード	国/県:	なし		民間:	なし	

市の管理運営経費(千円)

歳入					歳出				
項目	H21	H22	H23	21-23平均	項目	H21	H22	H23	21-23平均
①国・県支出金	0	0	0	0	①人件費等	640	546	543	577
②使用料等	0	0	0	0	②借地料	0	0	0	0
③その他	0	0	0	0	③指定管理料	0	0	0	0
					④光熱水費	0	0	0	0
					⑤修繕費	0	0	0	0
					⑥工事費	0	0	0	0
					⑦委託料	5,680	6,120	6,425	6,075
					⑧その他	150	60	25	78
合計	0	0	0	0	合計(A)	6,470	6,726	6,993	6,730

備考

施設利用状況

施設稼働率(%)	H21		H22		H23		H21-23平均	
	利用者数		利用者数		利用者数		利用者数	
	年合計	1日当り	年合計	1日当り	年合計	1日当り	年合計	1日当り
100.00%	13,212	275.25	14,444	300.92	16,662	333.24	14,773	303.14

施設の設置目的達成度を表す指標

指標名	指標値の計算式	単位	H21	H22	H23	21-23平均
リサイクルセンター利用率	年間資源物運搬台数	台	868	967	1,009	948
資源化割合	資源物収集量/廃棄物収集量	%	31	29	28	29
年間利用者数	年間利用者数	人	13,212	14,444	16,662	14,773

コスト状況

項目	H21	H22	H23	H21-23平均
利用者一人あたりコスト(千円/人・日)	0.49	0.47	0.42	0.46

安曇野市公共施設現況調査書



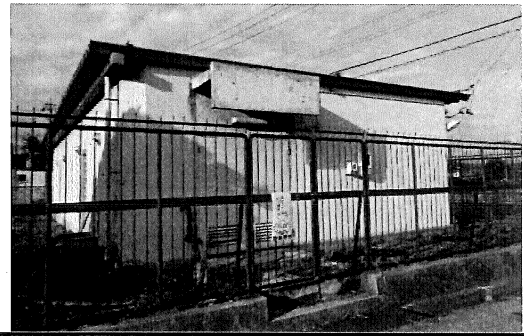
施設番号	215113			所在地	安曇野市明科中川手4560-1						
所管部	市民環境部			根拠条例	安曇野市リサイクルセンター条例						
所管課	廃棄物対策課			設置目的	ごみの減量化及び資源化を推進し、市民の環境への関心を高めるため。						
財産区分	行政財産			主な事業	市が収集対象としている資源物の受入れ及び保管。・開場日(受入れ日)：第1・3の土・日曜日						
運営形態	直営			主な利用対象者	資源物を排出する市民	施設概要	明科ストックヤード				
建築年 (最も古い建物)	西暦	1999	経過年数	13	敷地面積 (㎡)	3,869.00	内借地面積 (㎡)	0.00			
	昭和・平成	H11			建物構造 (主たる建物)	木造	階層数 (主たる建物)	1			
延床面積 (㎡)	66.25			建物構造 (主たる建物)	木造	階層数 (主たる建物)	1				
休館日	資源物の受け入れ日 以外	開館時間	9:00~16:00	市職員の 配置(人)	正規	0.00	非常 勤等	0.00	貸室・貸館 の有無	なし	
使用料金の 体系	なし										
耐震補強 履歴	不要	複合施設 の有無	なし	複合施設の場合、 ほかの施設名	-						
大規模改 修履歴	なし			改修計画 (5年以内)	なし						
指定管理者制度による管理 の場合のみ	指定管理 者名	-			指定期間	-					
補助制度 活用有無	なし	補助制度 の名称	-				補助率 (%)	-			
市内の 類似施設	市:	豊科リサイクルセンター 穂高リサイクルセンター	国/県:	なし			民間:	なし			
市の管理運営経費(千円)											
歳入					歳出						
項目	H21	H22	H23	21-23平均	項目	H21	H22	H23	21-23平均		
①国・県支出金	0	0	0	0	①人件費等	822	461	1,032	772		
②使用料等	0	0	0	0	②借地料	0	0	0	0		
③その他	0	0	0	0	③指定管理料	0	0	0	0		
					④光熱水費	33	31	28	31		
					⑤修繕費	0	0	0	0		
					⑥工事費	0	0	0	0		
					⑦委託料	1,719	1,804	1,635	1,719		
					⑧その他	146	116	47	103		
合計	0	0	0	0	合計(A)	2,720	2,412	2,742	2,625		
備考											
施設利用状況											
H21			H22			H23			H21-23平均		
施設稼働率 (%)	利用者数		施設稼働率 (%)	利用者数		施設稼働率 (%)	利用者数		施設稼働率 (%)	利用者数	
	年合計	1日当り		年合計	1日当り		年合計	1日当り		年合計	1日当り
100.00%	2,050	44.57	100.00%	3,291	71.54	100.00%	3,419	72.74	100.00%	2,920	62.95
施設の設置目的達成度を表す指標											
指標名	指標値の計算式					単位	H21	H22	H23	21-23平均	
リサイクルセンター利用率	年間資源物運搬台数					台	868	967	1,009	948	
資源化割合	資源物収集量/廃棄物収集量					%	30.80	28.60	27.80	29.07	
年間利用者数	年間利用者数					人	2,050	3,291	3,419	2,920	
コスト状況											
項目						H21	H22	H23	H21-23平均		
利用者一人あたりコスト(千円/人・日)						1.33	0.73	0.80	0.95		

安曇野市公共施設現況調査書



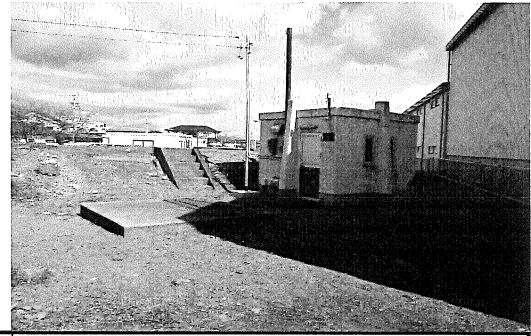
施設番号	215211											
所管部	市民環境部											
所管課	廃棄物対策課											
財産区分	行政財産											
運営形態	直営											
施設名	安曇野市生活雑排水浄化処理場					所在地	安曇野市穂高有明4878-1					
根拠条例	安曇野市生活雑排水浄化処理場条例											
設置目的	自然環境を保全し、生活環境を保持するため、汚水及び汚泥を適正に処理する。											
主な事業	簡易浄化槽から汲取った、生活雑排水汚水及び汚泥の処理。											
主な利用対象者	穂高地域の生活雑排水を汲取った業者					施設概要	管理棟1棟、処理棟1棟、倉庫1棟					
建築年 (最も古い建物)	西暦	1979	経過年数	33	敷地面積 (㎡)	3,630.31	内借地面積 (㎡)	0.00				
	昭和・平成	S54										
延床面積 (㎡)	1,441.20					建物構造 (主たる建物)	RC造		階層数 (主たる建物)	2		
休館日	土・日曜日、祝日、 12月29日～1月3日		開館時間	8:30～17:15		市職員の 配置(人)	正規	0.00	非常 勤等	0.00	貸室・貸館 の有無	なし
耐震補強 履歴	なし		複合施設 の有無	なし		複合施設の場合、 ほかの施設名		-				
大規模改 修履歴	H20 処理水の下水道接続工事					改修計画 (5年以内)	なし					
補助制度 活用有無	あり	補助制度 の名称	家庭雑排水処理施設整備事業 (県費)					補助率 (%)	25.00			
市の管理運営経費(千円)												
歳入						歳出						
項目	H21	H22	H23	21-23平均	項目	H21	H22	H23	21-23平均			
①国・県支出金	0	0	0	0	①人件費等	2,023	2,108	2,096	2,075			
②使用料等	0	0	0	0	②借地料	0	0	0	0			
③その他	73	72	71	72	③光熱水費	5,156	4,304	4,185	4,548			
					④修繕費	0	0	0	0			
					⑤工事費	0	0	0	0			
					⑥委託料	5,102	4,231	4,375	4,569			
					⑦その他	565	678	422	555			
合計	73	72	71	72	合計	12,846	11,321	11,078	11,748			
備考												

安曇野市公共施設現況調査書



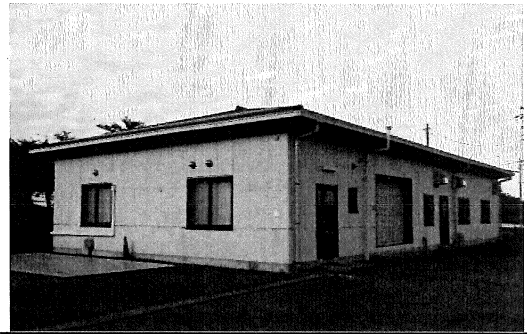
施設番号	215212												
所管部	市民環境部												
所管課	廃棄物対策課												
財産区分	行政財産												
運営形態	直営												
施設名	柏原団地浄化処理場					所在地	穂高柏原2806-40						
根拠条例	なし												
設置目的	自然環境を保全し、生活環境を保持するため、汚水及び汚泥を適正に処理する。												
主な事業	生活雑排水汚水の処理。												
主な利用対象者	柏原団地内の生活雑排水管接続家庭					施設概要	処理棟						
建築年 (最も古い建物)	西暦	1978	経過年数	34	敷地面積 (㎡)	655.52	内借地面積 (㎡)	0.00					
	昭和・平成	S 53											
延床面積 (㎡)	126.02				建物構造 (主たる建物)	R C造		階層数 (主たる建物)	2				
休館日	なし		開館時間	終日稼動		市職員の 配置(人)	正規	0.00	非常 動等	0.00	貸室・貸館 の有無	なし	
耐震補強 履歴	なし		複合施設 の有無	なし		複合施設の場合、 ほかの施設名		—					
大規模改 修履歴	なし					改修計画 (5年以内)	なし						
補助制度 活用有無	なし	補助制度 の名称	—					補助率 (%)	—				
市の管理運営経費(千円)													
歳入						歳出							
項目	H21	H22	H23	21-23平均	項目	H21	H22	H23	21-23平均				
①国・県支出金	0	0	0	0	①人件費等	790	859	854	834				
②使用料等	0	0	0	0	②借地料	0	0	0	0				
③その他	0	0	0	0	③光熱水費	602	563	516	560				
					④修繕費	0	0	998	333				
					⑤工事費	0	0	0	0				
					⑥委託料	1,308	20	683	670				
					⑦その他	440	352	297	363				
合計	0	0	0	0	合計	3,140	1,794	3,348	2,761				
備考													

安曇野市公共施設現況調書



施設番号	215213												
所管部	都市建設												
所管課	建築住宅課												
財産区分	行政財産												
運営形態	直営												
施設名	アルプス団地浄化槽					所在地	安曇野市豊科高家3642-12						
根拠条例	なし												
設置目的	アルプス団地よりの生活雑排水の浄化を行い入居者の生活環境の整備に努める												
主な事業	アルプス団地よりの生活雑排水の浄化												
主な利用対象者	市営アルプス団地入居者					施設概要	機械室						
建築年 (最も古い建物)	西暦	1983	経過年数	29	敷地面積 (㎡)	867.29	内借地面積 (㎡)	0.00					
	昭和・平成	S58											
延床面積 (㎡)	9.00				建物構造 (主たる建物)	C B 造		階層数 (主たる建物)	1				
休館日	なし		開館時間	—		市職員の配置 (人)	正規	0.00	非常勤等	0.00	貸室・貸館の有無	なし	
耐震補強履歴	不要		複合施設の有無	なし		複合施設の場合、ほかの施設名			—				
大規模改修履歴	なし					改修計画 (5年以内)	なし						
補助制度活用有無	あり	補助制度の名称	公営住宅整備事業					補助率 (%)	50.00				
市の管理運営経費(千円)													
歳入					歳出								
項目	H21	H22	H23	21-23平均	項目	H21	H22	H23	21-23平均				
①国・県支出金	0	0	0	0	①人件費等	79	78	78	78				
②使用料等	0	0	0	0	②借地料	0	0	0	0				
③その他	0	0	0	0	③指定管理料	0	0	0	0				
					④光熱水費	0	0	0	0				
					⑤修繕費	0	0	2,200	733				
					⑥工事費	0	0	0	0				
					⑦委託料	0	0	0	0				
					⑧その他	9	9	9	9				
合計	0	0	0	0	合計(A)	88	87	2,287	821				
備考													

安曇野市公共施設現況調査書



施設番号	215311												
所管部	市民環境部												
所管課	廃棄物対策課												
財産区分	行政財産												
運営形態	直営												
施設名	安曇野市三郷一般廃棄物最終処分場					所在地	安曇野市三郷温7744						
根拠条例	安曇野市一般廃棄物最終処分場条例												
設置目的	一般廃棄物を最終的に処分し、生活環境を快適にするため。												
主な事業	市内の家庭から排出された不燃物（ガラス、陶器、家庭灰）の埋め立て処分。												
主な利用対象者	集積所から不燃物を回収した収集運搬委託業者				施設概要	浸出水処理施設1棟、埋立地、調整池							
建築年 (最も古い建物)	西暦	1997	経過年数	15	敷地面積 (㎡)	15,347.00	内借地面積 (㎡)	0.00					
	昭和・平成	H9											
延床面積 (㎡)	218.95				建物構造 (主たる建物)	S造		階層数 (主たる建物)	1				
休館日	なし		開館時間	—		市職員の 配置(人)	正規	0.00	非常 勤等	0.00	貸室・貸館 の有無	なし	
耐震補強 履歴	不要		複合施設 の有無	なし		複合施設の場合、 ほかの施設名		—					
大規模改 修履歴	なし					改修計画 (5年以内)	なし						
補助制度 活用有無	あり	補助制度 の名称	廃棄物処理施設整備費（廃棄物循環型社会基盤施設整備 事業・埋立処分施設）国庫補助金				補助率 (%)	25.00					
市の管理運営経費(千円)													
歳入						歳出							
項目	H21	H22	H23	21-23平均	項目	H21	H22	H23	21-23平均				
①国・県支出金	0	0	0	0	①人件費等	2,861	3,427	2,942	3,076				
②使用料等	0	0	0	0	②借地料	2	2	2	2				
③その他	0	0	0	0	③光熱水費	961	1,028	1,067	1,019				
					④修繕費	0	0	0	0				
					⑤工事費	0	1,208	0	403				
					⑥委託料	2,162	3,070	3,307	2,846				
					⑦その他	303	238	222	254				
合計	0	0	0	0	合計	6,289	8,973	7,540	7,600				
備考	借地料は施設敷地ではなく、森林組合敷地にある地下水監視井戸用土地借地料												