

公共施設現況調書 目次

施設名		ページ
防災倉庫	上原建設課倉庫	227
	資材センター（温防災倉庫）	228
	除雪基地・水防倉庫（堀金）	229
	明科防災倉庫	230
水防倉庫	水防倉庫（真々部）	231
	水防倉庫（高家）	232
	水防倉庫（上川手）	233
	水防倉庫（南穂高）	234
	水防倉庫（貝梅）その1	235
	水防倉庫（貝梅）その2	236
	水防倉庫（下押野）	237

安曇野市公共施設現況調書



施設番号	225411										
所管部	都市建設部										
所管課	建設課										
財産区分	行政財産										
運営形態	直営										
施設名	上原建設課倉庫					所在地	安曇野市穂高8106-25番地				
根拠条例	なし										
設置目的	道路等の維持補修直営工事に必要な資機材の保管、除雪車両の保管、凍結防止剤の保管のため。										
主な事業	直営補修工事に使用する資機材の保管、道路除雪、凍結防止剤の散布。										
主な利用対象者	市職員					施設概要	倉庫1棟・資材置き場				
建築年 (最も古い建物)	西暦	1975	経過年数	37	敷地面積 (㎡)	659.00	内借地面積 (㎡)	0.00			
	昭和・平成	S50									
延床面積 (㎡)	90.90				建物構造 (主たる建物)	S造		階層数 (主たる建物)	1		
	休館日	なし	開館時間	—		市職員の 配置(人)	正規		0.00	非常 勤等	0.00
耐震補強 履歴	なし	複合施設 の有無	なし	複合施設の場合、 ほかの施設名			—				
大規模改 修履歴	なし				改修計画 (5年以内)	なし					
補助制度 活用有無	なし	補助制度 の名称	—			補助率 (%)	—				
市の管理運営経費(千円)											
歳入					歳出						
項目	H21	H22	H23	21-23平均	項目	H21	H22	H23	21-23平均		
①国・県支出金	0	0	0	0	①人件費等	632	624	621	626		
②使用料等	0	0	0	0	②借地料	0	0	0	0		
③その他	0	0	0	0	③光熱水費	20	20	20	20		
					④修繕費	0	0	0	0		
					⑤工事費	0	0	0	0		
					⑥委託料	0	0	0	0		
					⑦その他	0	0	0	0		
合計	0	0	0	0	合計	652	644	641	646		
備考											

# 安曇野市公共施設現況調書



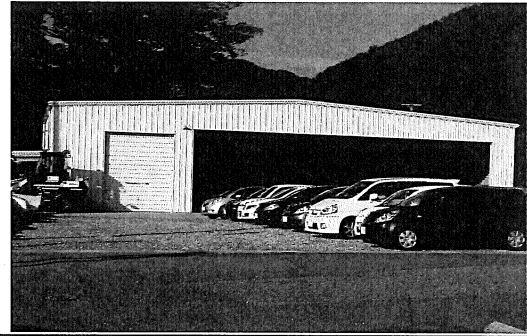
施設番号	225412												
所管部	農林部												
所管課	耕地林務課												
財産区分	行政財産												
運営形態	直営												
施設名	資材センター（温防災倉庫）					所在地	安曇野市三郷温2190-3						
根拠条例	なし												
設置目的	災害時の防災用備品の保管場所												
主な事業	エンカル散布車、給水タンク（2 t）、土のう袋、投光機、発電機の保管、冬季の道路凍結防止剤の散布												
主な利用対象者	市職員					施設概要	倉庫 1 棟						
建築年 (最も古い建物)	西暦	2000	経過年数	12.00	敷地面積 (㎡)	291.00	内借地 面積(㎡)	0.00					
	昭和・平成	H12											
延床面積 (㎡)	108.00				建物構造 (主たる建物)	RC造		階層数 (主たる建物)	1				
休館日	なし		開館時間	—		市職員の 配置(人)	正規	0.00	非常 勤等	0.00	貸室・貸館 の有無	なし	
耐震補強 履歴	不要		複合施設 の有無	なし		複合施設の場合、 ほかの施設名		—					
大規模改 修履歴	なし					改修計画 (5年以内)	なし						
補助制度 活用有無	あり	補助制度 の名称	農村総合整備事業（緊急防災型）温地区					補助率 (%)	65.00				
市の管理運営経費(千円)													
歳入						歳出							
項目	H21	H22	H23	21-23平均	項目	H21	H22	H23	21-23平均				
①国・県支出金	0	0	0	0	①人件費等	79	78	78	78				
②使用料等	0	0	0	0	②借地料	0	0	0	0				
③その他	0	0	0	0	③光熱水費	41	47	49	46				
					④修繕費	0	0	0	0				
					⑤工事費	0	0	0	0				
					⑥委託料	0	0	0	0				
					⑦その他	0	0	0	0				
合計	0	0	0	0	合計	120	125	127	124				
備考													

# 安曇野市公共施設現況調書



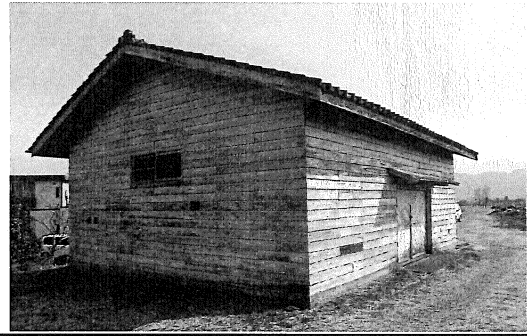
施設番号	225413										
所管部	都市建設部										
所管課	建設課										
財産区分	行政財産										
運営形態	直営										
施設名	除雪基地・水防倉庫（堀金）			所在地	安曇野市堀金鳥川2047-5番地						
根拠条例	なし										
設置目的	道路等の維持補修直営工事に必要な資機材の保管、除雪車両の保管、凍結防止剤の保管のため。										
主な事業	直営補修工事に使用する資機材の保管、道路除雪、凍結防止剤の散布、水防資機材の備蓄。										
主な利用対象者	市職員、水防団（消防団）			施設概要	倉庫1棟・資材置き場						
建築年 <small>(最も古い建物)</small>	西暦	2000	経過年数	12	敷地面積 (㎡)	1,883.00	内借地面積 (㎡)	0.00			
	昭和・平成	H12									
延床面積 (㎡)	348.30			建物構造 (主たる建物)	SC造		階層数 (主たる建物)	1			
休館日	なし	開館時間	—		市職員の配置(人)	正規	0.00	非常勤等	0.00	貸室・貸館の有無	なし
耐震補強履歴	不要	複合施設の有無	なし		複合施設の場合、ほかの施設名	—					
大規模改修履歴	なし			改修計画 (5年以内)	なし						
補助制度活用有無	なし	補助制度の名称	—				補助率(%)	—			
市の管理運営経費(千円)											
歳入					歳出						
項目	H21	H22	H23	21-23平均	項目	H21	H22	H23	21-23平均		
①国・県支出金	0	0	0	0	①人件費等	632	624	621	626		
②使用料等	0	0	0	0	②借地料	0	0	0	0		
③その他	0	0	0	0	③光熱水費	367	351	381	366		
					④修繕費	0	0	0	0		
					⑤工事費	0	0	0	0		
					⑥委託料	13	13	13	13		
					⑦その他	0	0	0	0		
合計	0	0	0	0	合計	1,012	988	1,015	1,005		
備考											

# 安曇野市公共施設現況調査書



施設番号	225414										
所管部	明科総合支所										
所管課	地域支援課										
財産区分	行政財産										
運営形態	直営										
施設名	明科防災倉庫					所在地	安曇野市明科中川手4233				
根拠条例	なし										
設置目的	防災用資材や機械機器を一か所に集中させ管理することにより、災害時の緊急対応を迅速かつ効率的に行い、被害を最小限に食い止める と供に、住民の安全と安心を確保する。また、備蓄資材の補充・点検が適正に実施できる。										
主な事業	平成13年に防災倉庫として旧幼稚園跡地に設置したが借地であった為に、平成18年に現在の場所に移設し、除雪車・バス（庁用車1台・スクールバス3台）の車庫として使用している。										
主な利用 対象者	安曇野市役所職員、委託業務事業者					施設概要	主にバス等の車庫				
建築年 (最も古い建物)	西暦	2001	経過年数	11	敷地面積 (㎡)	324.00	内借地 面積(㎡)	0.00			
	昭和・平成	H13									
延床面積 (㎡)	323.54				建物構造 (主たる建物)	S造		階層数 (主たる建物)	1		
休館日	なし	開館時間	—		市職員の 配置(人)	正規	0.00	非常 動等	0.00	貸室・貸館 の有無	なし
耐震補強 履歴	不要	複合施設 の有無	なし		複合施設の場合、 ほかの施設名	—					
大規模改 修履歴	なし				改修計画 (5年以内)	なし					
補助制度 活用有無	あり	補助制度 の名称	地域総合整備事業債				補助率 (%)	(不明)			
市の管理運営経費(千円)											
歳入						歳出					
項目	H21	H22	H23	21-23平均	項目	H21	H22	H23	21-23平均		
①国・県支出金	0	0	0	0	①人件費等	79	78	78	78		
②使用料等	0	0	0	0	②借地料	0	0	0	0		
③その他	0	0	0	0	③光熱水費	47	41	43	44		
					④修繕費	0	0	0	0		
					⑤工事費	0	0	0	0		
					⑥委託料	0	0	0	0		
					⑦その他	0	0	0	0		
合計	0	0	0	0	合計	126	119	121	122		
備考											

安曇野市公共施設現況調書



施設番号	225511										
所管部	都市建設部										
所管課	建設課										
財産区分	行政財産										
運営形態	直営										
施設名	水防倉庫（真々部）					所在地	安曇野市豊科高家5211-56番地先				
根拠条例	なし										
設置目的	河川氾濫等災害時における、水防活動のための資機材を備蓄するため。										
主な事業	水防資機材の備蓄										
主な利用対象者	水防団（消防団）市職員					施設概要	水防倉庫1棟				
建築年 <small>（最も古い建物）</small>	西暦	1962	経過年数	50	敷地面積 (㎡)	654.00	内借地面積 (㎡)	0.00			
	昭和・平成	S37									
延床面積 (㎡)	66.11				建物構造 (主たる建物)	木造		階層数 (主たる建物)	1		
休館日	なし	開館時間	—		市職員の配置(人)	正規	0.00	非常勤等	0.00	貸室・貸館の有無	なし
耐震補強履歴	なし	複合施設の有無	なし		複合施設の場合、ほかの施設名	—					
大規模改修履歴	なし				改修計画 (5年以内)	なし					
補助制度活用有無	なし	補助制度の名称	—				補助率(%)	—			
市の管理運営経費(千円)											
歳入						歳出					
項目	H21	H22	H23	21-23平均	項目	H21	H22	H23	21-23平均		
①国・県支出金	0	0	0	0	①人件費等	632	624	621	626		
②使用料等	0	0	0	0	②借地料	0	0	0	0		
③その他	0	0	0	0	③光熱水費	0	0	0	0		
					④修繕費	0	0	0	0		
					⑤工事費	0	0	0	0		
					⑥委託料	0	0	0	0		
					⑦その他	0	0	0	0		
合計	0	0	0	0	合計	632	624	621	626		
備考											

# 安曇野市公共施設現況調書



施設番号	225512										
所管部	都市建設部										
所管課	建設課										
財産区分	行政財産										
運営形態	直営										
施設名	水防倉庫（高家）					所在地	安曇野市豊科高家5211-56番地先				
根拠条例	なし										
設置目的	河川氾濫等災害時における、水防活動のための資機材を備蓄するため。										
主な事業	水防資機材の備蓄										
主な利用対象者	水防団（消防団）市職員					施設概要	水防倉庫1棟				
建築年 <small>(最も古い建物)</small>	西暦	1974	経過年数	38	敷地面積 (㎡)	324.00	内借地面積 (㎡)	0.00			
	昭和・平成	S49									
延床面積 (㎡)	34.96				建物構造 (主たる建物)	木造		階層数 (主たる建物)	1		
休館日	なし	開館時間	—		市職員の配置(人)	正規	0.00	非常勤等	0.00	貸室・貸館の有無	なし
耐震補強履歴	なし	複合施設の有無	なし		複合施設の場合、ほかの施設名	—					
大規模改修履歴	なし				改修計画 (5年以内)	なし					
補助制度活用有無	なし	補助制度の名称	—				補助率(%)	—			
市の管理運営経費(千円)											
歳入						歳出					
項目	H21	H22	H23	21-23平均	項目	H21	H22	H23	21-23平均		
①国・県支出金	0	0	0	0	①人件費等	632	624	621	626		
②使用料等	0	0	0	0	②借地料	0	0	0	0		
③その他	0	0	0	0	③光熱水費	0	0	0	0		
					④修繕費	0	0	0	0		
					⑤工事費	0	0	0	0		
					⑥委託料	0	0	0	0		
					⑦その他	0	0	0	0		
合計	0	0	0	0	合計	632	624	621	626		
備考											

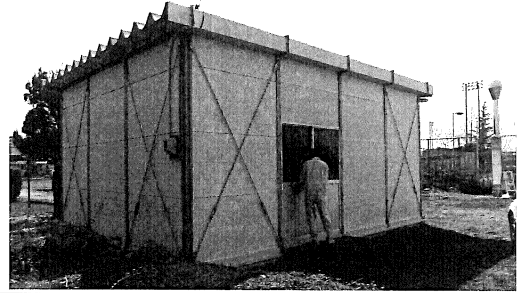
# 安曇野市公共施設現況調書



施設番号	225513										
所管部	都市建設部										
所管課	建設課										
財産区分	行政財産										
運営形態	直営										
施設名	水防倉庫(上川手)				所在地	安曇野市豊科田沢4917-23番地					
根拠条例	なし										
設置目的	河川氾濫等災害時における、水防活動のための資機材を備蓄するため。										
主な事業	水防資機材の備蓄										
主な利用対象者	水防団(消防団)市職員				施設概要	水防倉庫1棟					
建築年 (最も古い建物)	西暦	1984	経過年数	28	敷地面積 (㎡)	78.88	内借地面積 (㎡)	0.00			
	昭和・平成	S59									
延床面積 (㎡)	34.19			建物構造 (主たる建物)	S造		階層数 (主たる建物)	1			
休館日	なし	開館時間	—		市職員の配置(人)	正規	0.00	非常勤等	0.00	貸室・貸館の有無	なし
耐震補強履歴	不要	複合施設の有無	なし		複合施設の場合、ほかの施設名	—					
大規模改修履歴	なし				改修計画(5年以内)	なし					
補助制度活用有無	なし	補助制度の名称	—				補助率(%)	—			
市の管理運営経費(千円)											
歳入					歳出						
項目	H21	H22	H23	21-23平均	項目	H21	H22	H23	21-23平均		
①国・県支出金	0	0	0	0	①人件費等	632	624	621	626		
②使用料等	0	0	0	0	②借地料	0	0	0	0		
③その他	0	0	0	0	③光熱水費	0	0	0	0		
					④修繕費	0	0	0	0		
					⑤工事費	0	0	0	0		
					⑥委託料	0	0	0	0		
					⑦その他	0	0	10	3		
合計	0	0	0	0	合計	632	624	631	629		
備考											



安曇野市公共施設現況調書



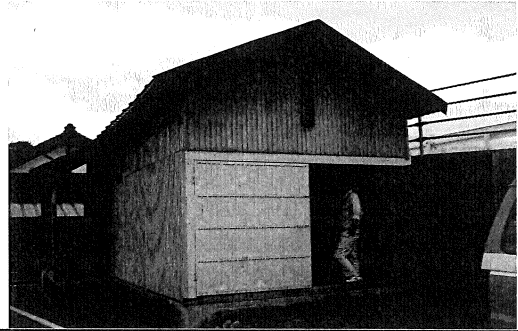
施設番号	225514										
所管部	都市建設部										
所管課	建設課										
財産区分	行政財産										
運営形態	直営										
施設名	水防倉庫（南穂高）					所在地	安曇野市豊科南穂高4981-13番地				
根拠条例	なし										
設置目的	河川氾濫等災害時における、水防活動のための資機材を備蓄するため。										
主な事業	水防資機材の備蓄										
主な利用対象者	水防団（消防団）市職員					施設概要	水防倉庫1棟				
建築年 <small>(最も古い建物)</small>	西暦	2001	経過年数	11	敷地面積 (㎡)	778.00	内借地面積 (㎡)	0.00			
	昭和・平成	H13									
延床面積 (㎡)	39.83				建物構造 (主たる建物)	S造		階層数 (主たる建物)	1		
休館日	なし	開館時間	—		市職員の配置(人)	正規	0.00	非常勤等	0.00	貸室・貸館の有無	なし
耐震補強履歴	不要	複合施設の有無	なし		複合施設の場合、ほかの施設名	—					
大規模改修履歴	なし				改修計画 (5年以内)	なし					
補助制度活用有無	なし	補助制度の名称	—				補助率(%)	—			
市の管理運営経費(千円)											
歳入					歳出						
項目	H21	H22	H23	21-23平均	項目	H21	H22	H23	21-23平均		
①国・県支出金	0	0	0	0	①人件費等	632	624	621	626		
②使用料等	0	0	0	0	②借地料	0	0	0	0		
③その他	0	0	0	0	③光熱水費	3	3	3	3		
					④修繕費	0	0	0	0		
					⑤工事費	0	0	0	0		
					⑥委託料	0	0	0	0		
					⑦その他	0	0	0	0		
合計	0	0	0	0	合計	635	627	624	629		
備考											

安曇野市公共施設現況調書



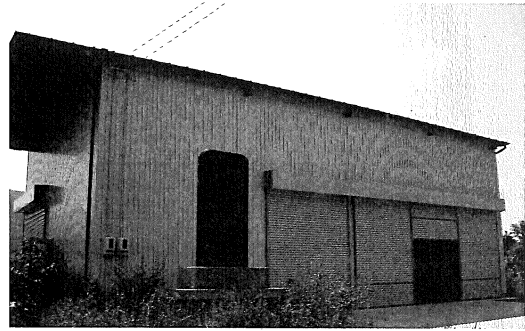
施設番号	225515												
所管部	都市建設部												
所管課	建設課												
財産区分	行政財産												
運営形態	直営												
施設名	水防倉庫（貝梅）1					所在地	安曇野市穂高5006-11番地						
根拠条例	なし												
設置目的	河川氾濫等災害時における、水防活動のための資機材を備蓄するため。												
主な事業	水防資機材の備蓄												
主な利用対象者	水防団（消防団）市職員					施設概要	水防倉庫1棟						
建築年 <small>(最も古い建物)</small>	西暦	1996	経過年数	16	敷地面積 (㎡)	153.21	内借地面積 (㎡)	0.00					
	昭和・平成	H8											
延床面積 (㎡)	48.80				建物構造 (主たる建物)	S造		階層数 (主たる建物)	1				
休館日	なし		開館時間	—		市職員の配置(人)	正規	0.00	非常勤等	0.00	貸室・貸館の有無	なし	
耐震補強履歴	不要		複合施設の有無	なし		複合施設の場合、ほかの施設名	—						
大規模改修履歴	なし					改修計画 (5年以内)	なし						
補助制度活用有無	なし	補助制度の名称	—					補助率(%)	—				
市の管理運営経費(千円)													
歳入						歳出							
項目	H21	H22	H23	21-23平均	項目	H21	H22	H23	21-23平均				
①国・県支出金	0	0	0	0	①人件費等	632	624	621	626				
②使用料等	0	0	0	0	②借地料	0	0	0	0				
③その他	0	0	0	0	③光熱水費	3	3	3	3				
					④修繕費	0	0	0	0				
					⑤工事費	0	0	0	0				
					⑥委託料	0	0	0	0				
					⑦その他	0	0	0	0				
合計	0	0	0	0	合計	635	627	624	629				
備考													

安曇野市公共施設現況調査



施設番号	225516												
所管部	都市建設部												
所管課	建設課												
財産区分	行政財産												
運営形態	直営												
施設名	水防倉庫（貝梅）2					所在地	安曇野市穂高5006-4番地						
根拠条例	なし												
設置目的	河川氾濫等災害時における、水防活動のための資機材を備蓄するため。												
主な事業	水防資機材の備蓄												
主な利用対象者	水防団（消防団）市職員					施設概要	水防倉庫1棟						
建築年 <small>(最も古い建物)</small>	西暦	1958	経過年数	54	敷地面積 (㎡)	91.00	内借地面積 (㎡)	0.00					
	昭和・平成	S 33											
延床面積 (㎡)	29.75				建物構造 (主たる建物)	木造		階層数 (主たる建物)	1				
休館日	なし		開館時間	—		市職員の配置(人)	正規	0.00	非常勤等	0.00	貸室・貸館の有無	なし	
耐震補強履歴	なし		複合施設の有無	なし		複合施設の場合、ほかの施設名	—						
大規模改修履歴	なし					改修計画 (5年以内)	なし						
補助制度活用有無	なし	補助制度の名称	—					補助率(%)	—				
市の管理運営経費(千円)													
歳入					歳出								
項目	H21	H22	H23	21-23平均	項目	H21	H22	H23	21-23平均				
①国・県支出金	0	0	0	0	①人件費等	632	624	621	626				
②使用料等	0	0	0	0	②借地料	0	0	0	0				
③その他	0	0	0	0	③光熱水費	0	0	0	0				
					④修繕費	0	0	0	0				
					⑤工事費	0	0	0	0				
					⑥委託料	0	0	0	0				
					⑦その他	0	0	0	0				
合計	0	0	0	0	合計	632	624	621	626				
備考													

安曇野市公共施設現況調査書



施設番号	225517												
所管部	都市建設部												
所管課	建設課												
財産区分	行政財産												
運営形態	直営												
施設名	水防倉庫（下押野）					所在地	安曇野市明科七貴6102-2番地						
根拠条例	なし												
設置目的	河川氾濫等災害時における、水防活動のための資機材を備蓄するため。												
主な事業	水防資機材の備蓄												
主な利用対象者	水防団（消防団）市職員					施設概要	水防倉庫1棟						
建築年 <small>(最も古い建物)</small>	西暦	2007	経過年数	5	敷地面積 (㎡)	603.00	内借地面積 (㎡)	0.00					
	昭和・平成	H19											
延床面積 (㎡)	130.50				建物構造 (主たる建物)	S造		階層数 (主たる建物)	1				
休館日	なし		開館時間	—		市職員の 配置(人)	正規	0.00	非常 勤等	0.00	貸室・貸館 の有無	なし	
耐震補強 履歴	不要		複合施設 の有無	なし		複合施設の場合、 ほかの施設名	—						
大規模改 修履歴	なし					改修計画 (5年以内)	なし						
補助制度 活用有無	なし	補助制度 の名称	—					補助率 (%)	—				
市の管理運営経費(千円)													
歳入						歳出							
項目	H21	H22	H23	21-23平均	項目	H21	H22	H23	21-23平均				
①国・県支出金	0	0	0	0	①人件費等	632	624	621	626				
②使用料等	0	0	0	0	②借地料	0	0	0	0				
③その他	0	0	0	0	③光熱水費	44	45	44	44				
					④修繕費	0	0	0	0				
					⑤工事費	0	0	0	0				
					⑥委託料	0	0	0	0				
					⑦その他	0	0	0	0				
合計	0	0	0	0	合計	676	669	665	670				
備考													