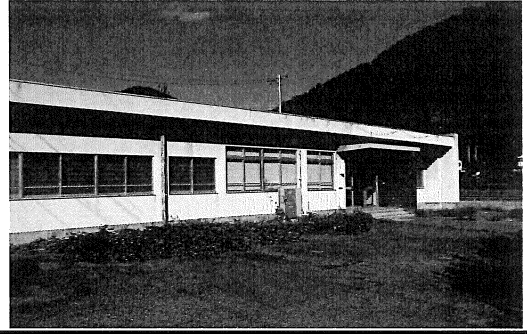


公共施設現況調書 目次

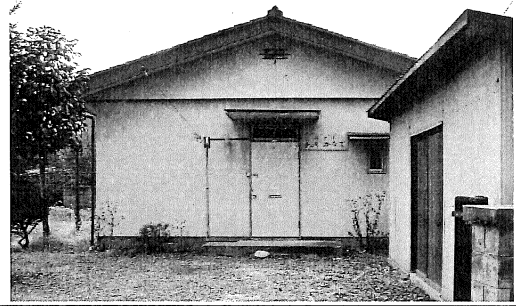
施設名	ページ	
他目的利用施設	旧明科法務局	256
	旧豊科北中校長住宅	257
	旧高家駐在所	258
	みどりの館	259
	旧有線放送センター	260
	旧福祉住宅	261
	三郷小倉診療所	262
	旧三田工業団地食堂	263
	旧手塚邸	264
	安曇野警察署堀金駐在所	265
	旧豊科生きがいデイサービスセン	266
	旧三郷生きがいデイサービスセン	267
	第二倉庫	268
	未利用施設	吉野県住跡地
旧中耕地教員住宅		270
堀金多目的研修センター		271

安曇野市公共施設現況調書



施設番号	245811											
所管部	明科総合支所											
所管課	地域支援課											
財産区分	行政財産											
運営形態	直営											
施設名	旧明科法務局					所在地	安曇野市明科中川手685-1					
根拠条例	なし											
設置目的	書類等の倉庫											
主な事業	倉庫											
主な利用対象者	安曇野市役所職員					施設概要	1棟					
建築年 <small>(最も古い建物)</small>	西暦	1971	経過年数	41	敷地面積 (㎡)	1,000.25	内借地面積 (㎡)	0.00				
	昭和・平成	S46										
延床面積 (㎡)	233.00				建物構造 (主たる建物)	RC造		階層数 (主たる建物)	1			
休館日	なし		開館時間	—		市職員の配置(人)	正規	0.00	非常勤等	0.00	貸室・貸館の有無	なし
耐震補強履歴	なし		複合施設の有無	なし		複合施設の場合、ほかの施設名	—					
大規模改修履歴	なし					改修計画 (5年以内)	なし					
補助制度活用有無	なし	補助制度の名称	—					補助率(%)	—			
市の管理運営経費(千円)												
歳入					歳出							
項目	H21	H22	H23	21-23平均	項目	H21	H22	H23	21-23平均			
①国・県支出金	0	0	0	0	①人件費等	0	0	0	0			
②使用料等	0	0	0	0	②借地料	0	0	0	0			
③その他	0	0	0	0	③光熱水費	0	0	0	0			
					④修繕費	0	0	0	0			
					⑤工事費	0	0	0	0			
					⑥委託料	0	0	0	0			
					⑦その他	0	0	0	0			
合計	0	0	0	0	合計	0	0	0	0			
備考												

安曇野市公共施設現況調査書



施設番号	245812												
所管部	企画財政部												
所管課	契約管財課												
財産区分	普通財産												
運営形態	直営												
施設名	旧豊科北中学校長住宅(夢の実かなで)						所在地	安曇野市豊科5630番地5					
根拠条例	なし												
設置目的	障害児と障害者の福祉の向上												
主な事業	障害児の放課後と長期休暇中の生活支援及び障害者の授産事業												
主な利用対象者	養護学校在学児と卒業者						施設概要	福祉施設					
建築年 (最も古い建物)	西暦	1972	経過年数	40	敷地面積 (㎡)	304.81	内借地面積 (㎡)	0.00					
	昭和・平成	S47											
延床面積 (㎡)	91.96				建物構造 (主たる建物)	C B造		階層数 (主たる建物)	1				
休館日	なし		開館時間	—		市職員の配置(人)	正規	0.00	非常勤等	0.00	貸室・貸館の有無	なし	
使用料金の体系	なし												
耐震補強履歴	なし		複合施設の有無	なし		複合施設の場合、ほかの施設名	—						
大規模改修履歴	なし				改修計画 (5年以内)	なし							
指定管理者制度による管理の場合のみ	指定管理者名	—			指定期間	—							
補助制度活用有無	なし	補助制度の名称	—						補助率(%)	—			
市内の類似施設	市:	なし			国/県:	なし			民間:	なし			
市の管理運営経費(千円)													
歳入					歳出								
項目	H21	H22	H23	21-23平均	項目	H21	H22	H23	21-23平均				
①国・県支出金	0	0	0	0	①人件費等	0	0	0	0				
②使用料等	170	170	170	170	②借地料	0	0	0	0				
③その他	0	0	0	0	③指定管理料	0	0	0	0				
					④光熱水費	0	0	0	0				
					⑤修繕費	0	0	0	0				
					⑥工事費	0	0	0	0				
					⑦委託料	0	0	0	0				
					⑧その他	0	0	0	0				
合計	170	170	170	170	合計(A)	0	0	0	0				
備考													
施設利用状況													
H21			H22			H23			H21-23平均				
施設稼働率(%)	利用者数		施設稼働率(%)	利用者数		施設稼働率(%)	利用者数		施設稼働率(%)	利用者数		利用者数	
	年合計	1日当り		年合計	1日当り		年合計	1日当り		年合計	1日当り	年合計	1日当り
100.00%	1,062	3.82	100.00%	1,126	4.17	100.00%	922	3.79	100.00%	1,037	3.93		
施設の設置目的達成度を表す指標													
指標名	指標値の計算式					単位	H21	H22	H23	21-23平均			
利用者数						人	1,062	1,126	922	1,037			
コスト状況													
項目						H21	H22	H23	H21-23平均				
利用者一人あたりコスト(千円/人・日)						0.00	0.00	0.00	0.00				

安曇野市公共施設現況調査書



施設番号	245813												
所管部	企画財政部												
所管課	契約管財課												
財産区分	普通財産												
運営形態	直営												
施設名	旧高家駐在所(ほっとひだまり)						所在地	安曇野市豊科高家806番地1					
根拠条例	なし												
設置目的	社内託児												
主な事業	従業員のための社内託児及び地域コミュニティ活動												
主な利用対象者	従業員の子供及び地域の方々						施設概要	建物1棟					
建築年 (最も古い建物)	西暦	1986		経過年数	26	敷地面積 (㎡)	297.20	内借地面積 (㎡)	0				
	昭和・平成	S61											
延床面積 (㎡)	85.86				建物構造 (主たる建物)	木造			階層数 (主たる建物)	1			
休館日	なし		開館時間	決まりなし		市職員の配置(人)	正規	なし	非常勤等	なし	貸室・貸館の有無	なし	
使用料金の体系	なし												
耐震補強履歴	不要		複合施設の有無	なし		複合施設の場合、ほかの施設名	なし						
大規模改修履歴	なし					改修計画 (5年以内)	なし						
指定管理者制度による管理の場合のみ	指定管理者		なし			指定期間	なし						
補助制度活用有無	なし	補助制度の名称	なし						補助率(%)	なし			
市内の類似施設	市:	なし			国/県:	なし			民間:	なし			
市の管理運営経費(千円)													
歳入							歳出						
項目	H21	H22	H23	21-23平均	項目	H21	H22	H23	21-23平均				
①国・県支出金	0	0	0	0	①人件費等	0	0	0	0				
②使用料等	322	322	322	322	②借地料	0	0	0	0				
③その他	0	0	0	0	③指定管理料	0	0	0	0				
					④光熱水費	0	0	0	0				
					⑤修繕費	0	0	0	0				
					⑥工事費	0	0	0	0				
					⑦委託料	0	0	0	0				
					⑧その他	0	0	0	0				
合計	322	322	322	322	合計(A)	0	0	0	0				
備考													
施設利用状況													
H21			H22			H23			H21-23平均				
施設稼働率 (%)	利用者数		施設稼働率 (%)	利用者数		施設稼働率 (%)	利用者数		施設稼働率 (%)	利用者数			
	年合計	1日当り		年合計	1日当り		年合計	1日当り		年合計	1日当り		
0.00%	0	0.00	0.00%	0	0.00	100.00%	300	3.00	33.33%	100	1.00		
施設の設置目的達成度を表す指標													
指標名		指標値の計算式				単位	H21	H22	H23	21-23平均			
										#DIV/0!			
コスト状況													
項目						H21	H22	H23	H21-23平均				
利用者一人あたりコスト(千円/人・日)						0.00	0.00	0.00	0.00				

安曇野市公共施設現況調書



施設番号	245814												
所管部	企画財政部												
所管課	契約管財課												
財産区分	普通財産												
運営形態	直営												
施設名	みどりの館(信州坊主ほのか)					所在地	安曇野市豊科高家781番地3						
根拠条例	なし												
設置目的	飲食業(地元食材を生かしたレストラン)												
主な事業	飲食業												
主な利用対象者	地元客・観光客					施設概要	飲食店						
建築年 (最も古い建物)	西暦	2001	経過年数	11	敷地面積 (㎡)	240.00	内借地面積 (㎡)	0.00					
	昭和・平成	H13											
延床面積 (㎡)	85.29				建物構造 (主たる建物)	木造		階層数 (主たる建物)	1				
休館日	なし		開館時間	—		市職員の配置(人)	正規	0.00	非常勤等	0.00	貸室・貸館の有無	なし	
使用料金の体系	なし												
耐震補強履歴	不要		複合施設の有無	なし		複合施設の場合、ほかの施設名	なし						
大規模改修履歴	なし					改修計画(5年以内)	なし						
指定管理者制度による管理の場合のみ	指定管理者		なし			指定期間	なし						
補助制度活用有無	あり	補助制度の名称	ふるさと創生事業					補助率(%)	50.00				
市内の類似施設	市:	—			国/県:	—			民間:	—			
市の管理運営経費(千円)													
歳入					歳出								
項目	H21	H22	H23	21-23平均	項目	H21	H22	H23	21-23平均				
①国・県支出金	0	0	0	0	①人件費等	0	0	0	0				
②使用料等	261	261	261	261	②借地料	0	0	0	0				
③その他	0	0	0	0	③指定管理料	0	0	0	0				
					④光熱水費	0	0	0	0				
					⑤修繕費	0	0	0	0				
					⑥工事費	0	0	0	0				
					⑦委託料	0	0	0	0				
					⑧その他	0	0	0	0				
合計	261	261	261	261	合計(A)	0	0	0	0				
備考													
施設利用状況													
H21			H22			H23			H21-23平均				
施設稼働率(%)	利用者数		施設稼働率(%)	利用者数		施設稼働率(%)	利用者数		施設稼働率(%)	利用者数			
	年合計	1日当り		年合計	1日当り		年合計	1日当り		年合計	1日当り		
100.00%	1,000	8.00	100.00%	3,000	10.71	100.00%	3,960	12.57	100.00%	2,653	10.43		
施設の設置目的達成度を表す指標													
指標名	指標値の計算式					単位	H21	H22	H23	21-23平均			
利用者数						人	1,000	3,000	3,960	2,653			
コスト状況													
項目						H21	H22	H23	H21-23平均				
利用者一人あたりコスト(千円/人・日)						0.00	0.00	0.00	0.00				

安曇野市公共施設現況調査書



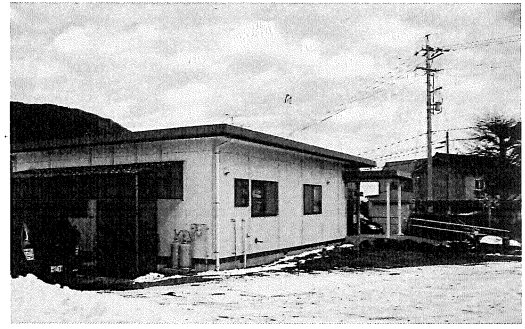
施設番号	245815											
所管部	企画財政部											
所管課	契約管財課											
財産区分	普通財産											
運営形態	直営											
施設名	旧有線放送センター					所在地	安曇野市穂高5716番地4					
根拠条例	なし											
設置目的	旧穂高町有線放送拠点											
主な事業	旧有線放送業務（書類置き場）											
主な利用対象者	安曇野市穂高総合支所地域支援課					施設概要	本館、車庫、自転車置き場					
建築年 (最も古い建物)	西暦	1972	経過年数	40	敷地面積 (㎡)	702.73	内借地面積 (㎡)	0.00				
	昭和・平成	S47										
延床面積 (㎡)	485.97				建物構造 (主たる建物)	RC造		階層数 (主たる建物)	2			
休館日	なし		開館時間	—		市職員の配置(人)	正規	0.00	非常勤等	0.00	貸室・貸館の有無	なし
耐震補強履歴	なし		複合施設の有無	なし		複合施設の場合、ほかの施設名		—				
大規模改修履歴	なし					改修計画 (5年以内)	なし					
補助制度活用有無	なし	補助制度の名称	—					補助率(%)	—			
市の管理運営経費(千円)												
歳入					歳出							
項目	H21	H22	H23	21-23平均	項目	H21	H22	H23	21-23平均			
①国・県支出金	0	0	0	0	①人件費等	0	0	0	0		0	
②使用料等	0	0	0	0	②借地料	0	0	0	0		0	
③その他	0	0	0	0	③光熱水費	0	0	0	0		0	
					④修繕費	0	0	0	0		0	
					⑤工事費	0	0	0	0		0	
					⑥委託料	0	0	0	0		0	
					⑦その他	0	0	0	0		0	
合計	0	0	0	0	合計	0	0	0	0		0	
備考												

安曇野市公共施設現況調書



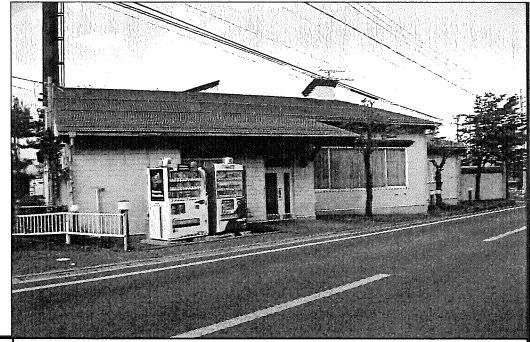
施設番号	245816											
所管部	企画財政部											
所管課	契約管財課											
財産区分	普通財産											
運営形態	直営											
施設名	旧福祉住宅 (夢の実プラコ) 柏原					所在地	安曇野市穂高柏原2330-10					
根拠条例	なし											
設置目的	障害児と障害者の福祉の向上											
主な事業	障害児の放課後と長期休暇中の生活支援、障害者の日中生活支援											
主な利用対象者	養護学校在学児と卒業生					施設概要	福祉施設					
建築年 (最も古い建物)	西暦	不明	経過年数	不明		敷地面積 (㎡)	396.23		内借地面積 (㎡)	0.00		
	昭和・平成	不明										
延床面積 (㎡)	70.87					建物構造 (主たる建物)	木造		階層数 (主たる建物)	1		
休館日	なし		開館時間	8:00~18:00		市職員の 配置(人)	正規	なし	非常 勤等	なし	貸室・貸館 の有無	なし
使用料金の 体系	なし											
耐震補強 履歴	なし		複合施設 の有無	なし		複合施設の場合、 ほかの施設名	なし					
大規模改 修履歴	なし					改修計画 (5年以内)	なし					
指定管理者制度による管理 の場合のみ	指定管理 者名		—			指定期間	—					
補助制度 活用有無	なし	補助制度 の名称	—					補助率 (%)	—			
市内の 類似施設	市:	なし			国/県:	なし			民間:	なし		
市の管理運営経費(千円)												
歳入						歳出						
項目	H21	H22	H23	21-23平均		項目	H21	H22	H23	21-23平均		
①国・県支出金	0	0	0	0		①人件費等	0	0	0	0		
②使用料等	177	177	177	177		②借地料	0	0	0	0		
③その他	0	0	0	0		③指定管理料	0	0	0	0		
						④光熱水費	0	0	0	0		
						⑤修繕費	0	0	0	0		
						⑥工事費	0	0	0	0		
						⑦委託料	0	0	0	0		
						⑧その他	0	0	0	0		
合計	177	177	177	177		合計(A)	0	0	0	0		
備考												
施設利用状況												
H21			H22			H23			H21-23平均			
施設稼働率 (%)	利用者数		施設稼働率 (%)	利用者数		施設稼働率 (%)	利用者数		施設稼働率 (%)	利用者数		
	年合計	1日当り		年合計	1日当り		年合計	1日当り		年合計	1日当り	
100.00%	1,072	5.23	100.00%	1,226	5.31	100.00%	1,683	6.16	100.00%	1,327	5.57	
施設の設置目的達成度を表す指標												
指標名	指標値の計算式					単位	H21	H22	H23	21-23平均		
利用者数						人	1,072	1,226	1,683	1,327		
コスト状況												
項目	H21	H22	H23	H21-23平均								
利用者一人あたりコスト(千円/人・日)	0.00	0.00	0.00	0.00								

安曇野市公共施設現況調査書



施設番号	245817												
所管部	企画財政部												
所管課	契約管財課												
財産区分	普通財産												
運営形態	直営												
施設名	旧安曇野市三郷小倉診療所					所在地	安曇野市三郷小倉2105-1						
根拠条例	安曇野市三郷小倉診療所条例（平成24年3月19日廃止）												
設置目的	当初は公衆衛生の向上に寄与するためであったが、現在は普通財産として貸付している												
主な事業	当初は内科及び外科の診療行為であった。現在は借受者が設定、内科・精神科の診療行為を行っている。												
主な利用対象者	患者					施設概要	旧安曇野市三郷小倉診療所 1棟						
建築年 (最も古い建物)	西暦	2007			経過年数	15	敷地面積 (㎡)	373	内借地面積 (㎡)	373			
	昭和・平成	H9											
延床面積 (㎡)	119.62					建物構造 (主たる建物)	S造		階層数 (主たる建物)	1			
休館日	月・火・土・日曜日 祝祭日			開館時間	9:00~13:00		市職員の 配置(人)	正規	0.00	非常 勤等	3.00	貸室・貸館 の有無	なし
使用料金の 体系	—												
耐震補強 履歴	不要			複合施設 の有無	なし		複合施設の場合、 ほかの施設名	—					
大規模改 修履歴	なし					改修計画 (5年以内)	なし						
指定管理者制度による管理 の場合のみ	指定管理 者名			—		指定期間	—						
補助制度 活用有無	なし	補助制度 の名称			—		補助率 (%)	—					
市内の 類似施設	市:	なし			国/県:	なし		民間:	医療機関				
市の管理運営経費(千円)													
歳入					歳出								
項目	H21	H22	H23	21-23平均	項目	H21	H22	H23	21-23平均				
①国・県支出金	0	0	0	0	①人件費等	0	0	0	0				
②使用料等	0	0	0	0	②借地料	108	107	103	106				
③その他	0	0	0	0	③指定管理料	0	0	0	0				
					④光熱水費	216	221	224	220				
					⑤修繕費	0	0	0	0				
					⑥工事費	0	0	0	0				
					⑦委託料	523	523	523	523				
					⑧その他	0	0	0	0				
合計	0	0	0	0	合計(A)	847	851	850	849				
備考													
施設利用状況													
H21			H22			H23			H21-23平均				
施設稼働率 (%)	利用者数		施設稼働率 (%)	利用者数		施設稼働率 (%)	利用者数		施設稼働率 (%)	利用者数			
	年合計	1日当り		年合計	1日当り		年合計	1日当り		年合計	1日当り		
100.00%	963	5.23	100.00%	899	4.89	100.00%	651	3.90	100.00%	838	4.67		
施設の設置目的達成度を表す指標													
指標名	指標値の計算式					単位	H21	H22	H23	21-23平均			
利用者数						人	963	899	651	838			
コスト状況													
項目	H21	H22	H23	H21-23平均									
利用者一人あたりコスト(千円/人・日)	0.88	0.95	1.31	1.04									

安曇野市公共施設現況調書



施設番号	245818						
所管部	堀金総合支所						
所管課	地域支援課						
財産区分	行政財産						
運営形態	直営						
施設名	旧三田工業団地食堂	所在地	安曇野市堀金三田3570番地 1				
根拠条例	なし						
設置目的	三田工業団地関連企業の活動を円滑にし、地域の経済を活性化するため従業員等に飲食・物品を販売する						
主な事業	上記目的を達成するため食堂・売店等を設置し営業した（現在は左記事業は行われず、（株）三郷サラダ市が行政財産の使用許可を得て漬物加工所として使用している）						
主な利用対象者	三田工業団地関連企業従業員（現在は（株）三郷サラダ市で利用している）	施設概要	旧三田工業団地食堂 1 棟				
建築年 <small>(最も古い建物)</small>	西暦	1984	経過年数	敷地面積 (㎡)	不明	内借地面積 (㎡)	不明
	昭和・平成	S 59					
延床面積 (㎡)	239.50			建物構造 (主たる建物)	木造	階層数 (主たる建物)	1
休館日	なし	開館時間	終日	市職員の配置(人)	正規 0.00 非常勤等 0.00	貸室・貸館の有無	なし
耐震補強履歴	不要	複合施設の有無	なし	複合施設の場合、ほかの施設名	-		
大規模改修履歴	平成12年度 店舗・厨房の改修			改修計画 (5年以内)	なし		
補助制度活用有無	なし	補助制度の名称	-	補助率 (%)	-		

市の管理運営経費(千円)

項目	歳入				歳出				
	H21	H22	H23	21-23平均	項目	H21	H22	H23	21-23平均
①国・県支出金	0	0	0	0	①人件費等	0	0	0	0
②使用料等	0	0	0	0	②借地料	0	0	0	0
③その他	0	0	0	0	③光熱水費	173	194	194	187
					④修繕費	0	0	0	0
					⑤工事費	0	0	0	0
					⑥委託料	10	36	0	15
					⑦その他	0	0	0	0
合計	0	0	0	0	合計	183	230	194	202
備考									

安曇野市公共施設現況調査書



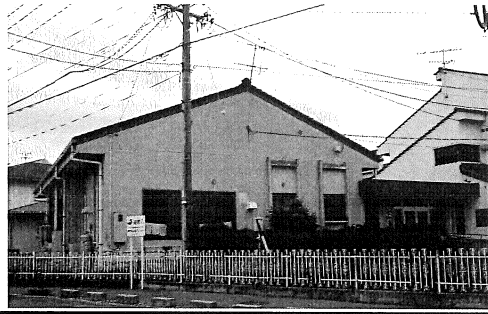
施設番号	245819											
所管部	企画財政部											
所管課	契約管財課											
財産区分	普通財産											
運営形態	直営											
施設名	旧手塚邸 (宅老所 いいせ新宅)					所在地	安曇野市豊科高家5809番地1					
根拠条例	なし											
設置目的	通所介護・地域活性化事業											
主な事業	介護保険事業・自主事業 (NPO法人生活支援舎)											
主な利用対象者	要介護者					施設概要	福祉施設					
建築年 (最も古い建物)	西暦	不明	経過年数	不明		敷地面積 (㎡)	1,969.43		内借地面積 (㎡)	0.00		
延床面積 (㎡)	253.51					建物構造 (主たる建物)	木造		階層数 (主たる建物)	2		
休館日	なし		開館時間	—		市職員の 配置(人)	正規	0.00	非常 勤等	0.00	貸室・貸館 の有無	なし
使用料金の 体系	—											
耐震補強 履歴	なし		複合施設 の有無	なし		複合施設の場合、 ほかの施設名	—					
大規模改 修履歴	なし					改修計画 (5年以内)	なし					
指定管理者制度による管理 の場合のみ	指定管理 者のみ		指定管理 者名		—		指定期間	—				
補助制度 活用有無	なし	補助制度 の名称	—					補助率 (%)	—			
市内の 類似施設	市:	—			国/県:	—		民間:	—			
市の管理運営経費(千円)												
歳入						歳出						
項目	H21	H22	H23	21-23平均		項目	H21	H22	H23	21-23平均		
①国・県支出金	0	0	0	0		①人件費等	0	0	0	0		
②使用料等	232	232	232	232		②借地料	0	0	0	0		
③その他	0	0	0	0		③指定管理料	0	0	0	0		
						④光熱水費	0	0	0	0		
						⑤修繕費	0	0	0	0		
						⑥工事費	0	0	0	0		
						⑦委託料	0	0	0	0		
						⑧その他	0	0	0	0		
合計	232	232	232	232		合計(A)	0	0	0	0		
備考												
施設利用状況												
H21			H22			H23			H21-23平均			
施設稼働率 (%)	利用者数		施設稼働率 (%)	利用者数		施設稼働率 (%)	利用者数		施設稼働率 (%)	利用者数		
	年合計	1日当り		年合計	1日当り		年合計	1日当り		年合計	1日当り	
100.00%	3,378	13.25	100.00%	3,305	12.91	100.00%	2,965	11.23	100.00%	3,216	12.46	
施設の設置目的達成度を表す指標												
指標名		指標値の計算式				単位	H21	H22	H23	21-23平均		
利用者数						人	3,378	3,305	2,965	3,216		
コスト状況												
項目						H21	H22	H23	H21-23平均			
利用者一人あたりコスト(千円/人・日)						0.00	0.00	0.00	0.00			

安曇野市公共施設現況調書



施設番号	245821											
所管部	企画財政部											
所管課	契約管財課											
財産区分	普通財産											
運営形態	直営											
施設名	安曇野警察署堀金駐在所					所在地	安曇野市堀金烏川2179番地1					
根拠条例	なし											
設置目的	地域のパトロールによる犯罪の予防と検挙											
主な事業	巡回連絡による情報提供、住民の意見・要望の聴取・地理案内・落とし物や拾い物、事件・事故の届出受理・迷子の届出、家出人の受理や保護・交番だよりや事件情報の発行による生活安全に必要な情報提供											
主な利用対象者	警察官、地域住民					施設概要	1棟					
建築年 (最も古い建物)	西暦	不明	経過年数	不明	敷地面積 (㎡)	484.62	内借地面積 (㎡)	0.00				
	昭和・平成	不明										
延床面積 (㎡)	41.40				建物構造 (主たる建物)	S造		階層数 (主たる建物)	1			
休館日	なし		開館時間	なし		市職員の 配置(人)	正規	0.00	非常勤等	0.00	貸室・貸館 の有無	なし
使用料金の 体系	—											
耐震補強 履歴	なし		複合施設 の有無	なし		複合施設の場合、 ほかの施設名	—					
大規模改 修履歴	なし					改修計画 (5年以内)	なし					
指定管理者制度による管理 の場合のみ	指定管理 者名		—			指定期間	—					
補助制度 活用有無	なし	補助制度 の名称	—					補助率 (%)	—			
市内の 類似施設	市:	—			国/県:	—		民間:	—			
市の管理運営経費(千円)												
歳入					歳出							
項目	H21	H22	H23	21-23平均	項目	H21	H22	H23	21-23平均			
①国・県支出金	0	0	0	0	①人件費等	0	0	0	0			
②使用料等	223	251	251	242	②借地料	0	0	0	0			
③その他	0	0	0	0	③光熱水費	0	0	0	0			
					④修繕費	0	0	0	0			
					⑤工事費	0	0	0	0			
					⑥委託料	0	0	0	0			
					⑦その他	0	0	0	0			
合計	223	251	251	242	合計	0	0	0	0			
備考												

安曇野市公共施設現況調査



施設番号	245822										
所管部	健康福祉部										
所管課	高齢者介護課										
財産区分	行政財産										
運営形態	指定管理者制度										
施設名	豊科生きがいデイサービスセンター			所在地	安曇野市豊科4030番地1						
根拠条例	安曇野市生きがいデイサービスセンター条例 (H24年廃止)										
設置目的	地方自治法第244条の2第1項の規定に基づき、高齢者に対して、高齢者が健康で生きがいを持ち、要介護状態になることを予防し、福祉の向上を図る。										
主な事業	①送迎及び給食サービス②介護予防に関する活動③運動器の機能訓練④陶芸、園芸等の創作活動⑤手芸、木工、絵画等の趣味活動⑥日常動作訓練										
主な利用対象者	市内に居住する60歳以上のひとり暮らし又は虚弱な高齢者			施設概要	豊科生きがいデイサービスセンター 1棟						
建築年 (最も古い建物)	西暦	1982	経過年数	30	敷地面積 (㎡)	622.04	内借地面積 (㎡)	0.00			
延床面積 (㎡)	247.42			建物構造 (主たる建物)	SRC造	階層数 (主たる建物)	1階	※社協所有側は2階			
休館日	金土日曜日、祭日、お盆、年末年始	開館時間	午前8時30分から午後5時30分まで		市職員の配置(人)	正規	0.00	非常勤等	0.00	貸室・貸館の有無	なし
使用料金の体系	介護保険法の規定による										
耐震補強履歴	不要	複合施設の有無	あり		複合施設の場合、ほかの施設名	豊科老人福祉センター(社協所有S53年建築)の建物へ豊科生きがいデイサービスセンター(旧豊科町共同作業所)を増設している。					
大規模改修履歴	なし				改修計画(5年以内)	なし					
指定管理者制度による管理の場合のみ	指定管理者名	(社)安曇野市社会福祉協議会			指定期間	平成21年4月1日～平成24年3月31日					
補助制度活用有無	なし	補助制度の名称	—			補助率(%)	—				
市内の類似施設	市:	三郷生きがいデイサービスセンター・穂高生きがいデイサービスセンター・明科生きがいデイサービスセンター			国/県:	なし			民間:	なし	
市の管理運営経費(千円)											
歳入					歳出						
項目	H21	H22	H23	21-23平均	項目	H21	H22	H23	21-23平均		
①国・県支出金	0	0	0	0	①人件費等	1,106	1,405	1,164	1,225		
②使用料等	1,930	1,677	1,314	1,640	②借地料	0	0	0	0		
③その他	0	0	0	0	③指定管理料	8,685	7,547	5,913	7,382		
					④光熱水費	0	0	0	0		
					⑤修繕費	0	0	0	0		
					⑥工事費	0	0	0	0		
					⑦委託料	0	0	0	0		
					⑧その他	0	0	0	0		
合計	1,930	1,677	1,314	1,640	合計(A)	9,791	8,952	7,077	8,607		
備考											
指定管理者の管理運営経費(千円)											
収入					支出						
項目	H21	H22	H23	21-23平均	項目	H21	H22	H23	21-23平均		
①指定管理料	8,685	7,547	5,913	7,382	①人件費	5,278	4,416	3,154	4,283		
②利用料	0	0	0	0	②修繕費	0	0	49	16		
③その他	0	0	0	0	③水道光熱費	601	537	513	550		
					④業務委託費	1,095	1,049	741	962		
					⑤品物の購入費	0	0	0	0		
					⑥市への納付金	0	0	0	0		
					⑦その他	0	0	0	0		
合計	8,685	7,547	5,913	7,382	合計(B)	6,974	6,002	4,457	5,811		
備考											
施設利用状況											
H21			H22			H23			H21-23平均		
施設稼働率(%)	利用者数		施設稼働率(%)	利用者数		施設稼働率(%)	利用者数		施設稼働率(%)	利用者数	
	年合計	1日当り		年合計	1日当り		年合計	1日当り		年合計	1日当り
100.00%	1,930	10.16	100.00%	1,677	8.73	100.00%	1,314	8.94	100.00%	1,640	9.28
施設の設置目的達成度を表す指標											
指標名	指標値の計算式				単位	H21	H22	H23	21-23平均		
利用者数	年間利用者総数				人	1,930	1,677	1,314	1,640		
コスト状況											
項目	H21	H22	H23	H21-23平均							
利用者一人あたりコスト(千円/人・回)	4.19	4.42	4.28	4.29							

安曇野市公共施設現況調書



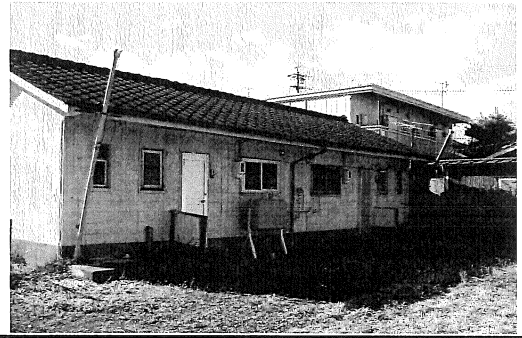
施設番号	245823											
所管部	健康福祉部											
所管課	高齢者介護課											
財産区分	行政財産											
運営形態	指定管理者制度											
施設名	三郷生きがいデイサービスセンター			所在地	安曇野市三郷明盛2198番地 1							
根拠条例	安曇野市生きがいデイサービスセンター条例 (H24年廃止)											
設置目的	地方自治法第244条の2第1項の規定に基づき、高齢者に対して、高齢者が健康で生きがいを持ち、要介護状態になることを予防し、福祉の向上を図る。											
主な事業	①送迎及び給食サービス②介護予防に関する活動③運動器の機能訓練④陶芸、園芸等の創作活動⑤手芸、木工、絵画等の趣味活動⑥日常動作訓練											
主な利用対象者	市内に居住する60歳以上のひとり暮らし又は虚弱な高齢者			施設概要	三郷生きがいデイサービスセンター 1棟・駐車場							
建築年 (最も古い建物)	西暦	2000	経過年数	12	敷地面積 (㎡)	10,353.00	内借地面積 (㎡)	5,386.00				
	昭和・平成	H12										
延床面積 (㎡)	129.39			建物構造 (主たる建物)	SRC造		階層数 (主たる建物)	1階				
休館日	祝日、土日曜日、年末年始、お盆、月曜日(振替除く)		開館時間	午前8時30分から午後5時30分まで		市職員の配置(人)	正規	0.00	非常勤等	0.00	貸室・貸館の有無	なし
使用料金の体系	介護保険法の規定による											
耐震補強履歴	不要		複合施設の有無	あり		複合施設の場合、ほかの施設名	安曇野市三郷福祉センター(三郷福祉センター・三郷デイサービスセンター・三郷すみれの郷・社会福祉協議会三郷支所(社協)) ※ H12年に生きがいデイサービスセンターが増設となる。					
大規模改修履歴	なし				改修計画(5年以内)	なし						
指定管理者制度による管理の場合のみ	指定管理者名	(社)安曇野市社会福祉協議会			指定期間	平成21年4月1日～平成24年3月31日						
補助制度活用有無	なし	補助制度の名称	—			補助率(%)	—					
市内の類似施設	市:	豊科生きがいデイサービスセンター・穂高生きがいデイサービスセンター・明科生きがいデイサービスセンター		国/県:	なし		民間:	なし				
市の管理運営経費(千円)												
歳入					歳出							
項目	H21	H22	H23	21-23平均	項目	H21	H22	H23	21-23平均			
①国・県支出金	0	0	0	0	①人件費等	1,106	1,405	1,164	1,225			
②使用料等	1,904	1,382	931	1,406	②借地料	0	0	0	0			
③その他	0	0	0	0	③指定管理料	8,568	6,219	4,190	6,326			
					④光熱水費	0	0	0	0			
					⑤修繕費	0	0	0	0			
					⑥工事費	0	0	0	0			
					⑦委託料	0	0	0	0			
					⑧その他	0	0	0	0			
合計	1,904	1,382	931	1,406	合計(A)	9,674	7,624	5,354	7,551			
備考												
指定管理者の管理運営経費(千円)												
収入					支出							
項目	H21	H22	H23	21-23平均	項目	H21	H22	H23	21-23平均			
①指定管理料	8,568	6,219	4,190	6,326	①人件費	6,051	4,910	1,959	4,307			
②利用料	0	0	0	0	②修繕費	0	86	31	39			
③その他	0	800	0	267	③水道光熱費	626	475	472	524			
					④業務委託費	99	90	87	92			
					⑤品物の購入費	0	40	0	13			
					⑥市への納付金	0	0	0	0			
					⑦その他	0	0	0	0			
合計	8,568	7,019	4,190	6,592	合計(B)	6,776	5,601	2,549	4,975			
備考												
施設利用状況												
H21		H22			H23			H21-23平均				
施設稼働率(%)	利用者数		施設稼働率(%)	利用者数		施設稼働率(%)	利用者数		施設稼働率(%)	利用者数		
	年合計	1日当り		年合計	1日当り		年合計	1日当り		年合計	1日当り	
100.00%	1,904	9.52	100.00%	1,382	7.09	100.00%	931	9.22	100.00%	1,406	8.61	
施設の設置目的達成度を表す指標												
指標名	指標値の計算式					単位	H21	H22	H23	21-23平均		
利用者数	年間利用者総数					人	1,904	1,382	931	1,406		
コスト状況												
項目		H21	H22	H23	H21-23平均							
利用者一人あたりコスト(千円/人・回)		4.14	5.07	3.99	4.40							

安曇野市公共施設現況調査書



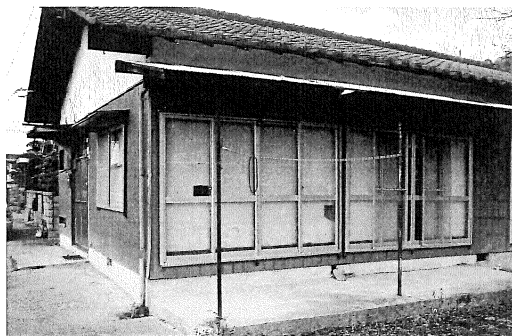
施設番号	245824												
所管部	企画財政部												
所管課	契約管財課												
財産区分	普通財産												
運営形態	直営												
施設名	第二倉庫(元商工会)きびもち振興会						所在地	安曇野市堀金烏川2375番地1					
根拠条例	なし												
設置目的	きびもちを使つての新製品開発												
主な事業	きびもちの加工及び製造												
主な利用対象者	きびもち振興会員						施設概要	木造1棟					
建築年 (最も古い建物)	西暦	不明	経過年数	不明		敷地面積 (㎡)	2,038.24	内借地面積 (㎡)	0.00				
	昭和・平成	不明											
延床面積 (㎡)	旧商工会館(1)77.29旧商工会館(2)19.87					建物構造 (主たる建物)	木造		階層数 (主たる建物)	1			
休館日	なし		開館時間	なし		市職員の配置 (人)	正規	0.00	非常勤等	0.00	貸室・貸館の有無	なし	
耐震補強履歴	なし		複合施設の有無	なし		複合施設の場合、ほかの施設名			-				
大規模改修履歴	なし					改修計画 (5年以内)	なし						
補助制度活用有無	なし	補助制度の名称	-						補助率 (%)	-			
指定管理者制度による管理の場合のみ			指定管理者名	-			指定期間	-					
補助制度活用有無	なし	補助制度の名称	なし						補助率 (%)	46.69			
市内の類似施設	市:	なし			国/県:	なし			民間:	なし			
市の管理運営経費(千円)													
歳入							歳出						
項目	H21	H22	H23	21-23平均		項目	H21	H22	H23	21-23平均			
①国・県支出金	0	0	0	0		①人件費等	0	0	0	0			
②使用料等	0	0	0	0		②借地料	0	0	0	0			
③その他	0	0	0	0		③指定管理料	0	0	0	0			
						④光熱水費	0	0	0	0			
						⑤修繕費	0	0	0	0			
						⑥工事費	0	0	0	0			
						⑦委託料	0	0	0	0			
						⑧その他	0	0	0	0			
合計	0	0	0	0		合計(A)	0	0	0	0			
備考													
施設利用状況													
H21			H22			H23			H21-23平均				
施設稼働率 (%)	利用者数		施設稼働率 (%)	利用者数		施設稼働率 (%)	利用者数		施設稼働率 (%)	利用者数			
	年合計	1日当り		年合計	1日当り		年合計	1日当り		年合計	1日当り		
60.00%	900	3.00	66.67%	900	3.00	60.00%	900	3.00	62.22%	900	3.00		
施設の設置目的達成度を表す指標													
指標名		指標値の計算式				単位	H21	H22	H23	21-23平均			
利用者数						人	1,000	1,000	1,000	1,000			
コスト状況													
項目						H21	H22	H23	H21-23平均				
利用者一人あたりコスト(千円/人・日)						0.00	0.00	0.00	0.00				

安曇野市公共施設現況調査書



施設番号	245911										
所管部	企画財政部										
所管課	契約管財課										
財産区分	普通財産										
運営形態	直営										
施設名	吉野県住跡地					所在地	安曇野市豊科2506-1				
根拠条例	なし										
設置目的	教員住宅として（現在使用なし）										
主な事業	教員住宅										
主な利用対象者	教員					施設概要	1棟				
建築年 <small>(最も古い建物)</small>	西暦	1962	経過年数	50	敷地面積 (㎡)	2,549.87	内借地面積 (㎡)	596.82			
	昭和・平成	S37									
延床面積 (㎡)	164.14				建物構造 (主たる建物)	木造		階層数 (主たる建物)	1		
休館日	なし	開館時間	—		市職員の 配置(人)	正規	0.00	非常 勤等	0.00	貸室・貸館 の有無	なし
耐震補強 履歴	なし	複合施設 の有無	なし		複合施設の場合、 ほかの施設名		—				
大規模改 修履歴	なし				改修計画 (5年以内)	なし					
補助制度 活用有無	なし	補助制度 の名称	—				補助率 (%)	—			
市の管理運営経費(千円)											
歳入						歳出					
項目	H21	H22	H23	21-23平均	項目	H21	H22	H23	21-23平均		
①国・県支出金	0	0	0	0	①人件費等	0	0	0	0		
②使用料等	0	0	0	0	②借地料	0	0	0	0		
③その他	0	0	0	0	③光熱水費	0	0	0	0		
					④修繕費	0	0	0	0		
					⑤工事費	0	0	0	0		
					⑥委託料	0	0	0	0		
					⑦その他	0	0	0	0		
合計	0	0	0	0	合計	0	0	0	0		
備考	老朽化のため平成25年度取り壊しの予定										

安曇野市公共施設現況調査書



施設番号	245912									
所管部	企画財政部									
所管課	契約管財課									
財産区分	普通財産									
運営形態	直営									
施設名	旧中耕地教員住宅	所在地	安曇野市明科中川手1305番地8							
根拠条例	なし									
設置目的	元教員住宅として（現在空き家）									
主な事業	元教員住宅									
主な利用対象者	教員	施設概要	1棟							
建築年 (最も古い建物)	西暦	1970	経過年数	敷地面積 (㎡)	293.97	内借地面積 (㎡)	0.00			
	昭和・平成	S45								
延床面積 (㎡)	79.50			建物構造 (主たる建物)	木造	階層数 (主たる建物)	1			
休館日	なし	開館時間	なし	市職員の 配置(人)	正規	0.00	非常 勤等	0.00	貸室・貸館 の有無	なし
使用料金の 体系	なし	複合施設 の有無	なし	複合施設の場合、 ほかの施設名				—		
耐震補強 履歴	なし			改修計画 (5年以内)	なし					
大規模改 修履歴	なし			改修計画 (5年以内)	なし					
指定管理者制度による管理 の場合のみ	指定管理 者名	—		指定期間	—					
補助制度 活用有無	なし	補助制度 の名称	—				補助率 (%)	—		
市内の 類似施設	市：	—		国/県：	—		民間：	—		
市の管理運営経費(千円)										
歳入					歳出					
項目	H21	H22	H23	21-23平均	項目	H21	H22	H23	21-23平均	
①国・県支出金	0	0	0	0	①人件費等	0	0	0	0	
②使用料等	0	0	0	0	②借地料	0	0	0	0	
③その他	0	0	0	0	③指定管理料	0	0	0	0	
					④光熱水費	0	0	0	0	
					⑤修繕費	0	0	0	0	
					⑥工事費	0	0	0	0	
					⑦委託料	0	0	0	0	
					⑧その他	0	0	0	0	
合計	0	0	0	0	合計(A)	0	0	0	0	
備考	過去数年間は維持管理はしていない（今後取り壊し予定）。									

安曇野市公共施設現況調書



施設番号	245913											
所管部	商工観光部											
所管課	観光課											
財産区分	行政財産											
運営形態	直営											
施設名	掘金多目的研修センター					所在地	安曇野市堀金烏川30番地20					
根拠条例	なし											
設置目的	老人が集い憩える場所として建築。その後、誰もが利用できる施設として「掘金多目的研修センター」に名称変更がされた。											
主な事業	保養場所の提供。											
主な利用対象者	合併後は閉鎖。					施設概要	掘金多目的研修センター1棟					
建築年 (最も古い建物)	西暦	1976	経過年数	36	敷地面積 (㎡)	2,052.00	内借地面積 (㎡)	0.00				
	昭和・平成	S51										
延床面積 (㎡)	173.50				建物構造 (主たる建物)	木造		階層数 (主たる建物)	1			
休館日	閉鎖		開館時間	閉鎖		市職員の 配置(人)	正規	0.00	非常 勤等	0.00	貸室・貸館 の有無	なし
使用料金の 体系	閉鎖											
耐震補強 履歴	なし		複合施設 の有無	なし		複合施設の場合、 ほかの施設名	—					
大規模改 修履歴	なし					改修計画 (5年以内)	なし					
指定管理者制度による管理 の場合のみ	指定管理 者名		—			指定期間	—					
補助制度 活用有無	なし	補助制度 の名称	—					補助率 (%)	—			
市内の 類似施設	市:	—			国/県:	—			民間:	—		
市の管理運営経費(千円)												
歳入					歳出							
項目	H21	H22	H23	21-23平均	項目	H21	H22	H23	21-23平均			
①国・県支出金	0	0	0	0	①人件費等	0	0	0	0	0	0	
②使用料等	0	0	0	0	②借地料	0	0	0	0	0	0	
③その他	0	0	0	0	③指定管理料	0	0	0	0	0	0	
					④光熱水費	0	0	0	0	0	0	
					⑤修繕費	0	0	0	0	0	0	
					⑥工事費	0	0	0	0	0	0	
					⑦委託料	0	0	0	0	0	0	
					⑧その他	0	0	0	0	0	0	
合計	0	0	0	0	合計(A)	0	0	0	0	0	0	
備考												