

## 田園文化ゾーンの行事・風景



早春賦音楽祭



ウォーターアドベンチャー 夏



コスモスの花フェスタ 秋



アウトドアパーク



光の森のページェント 冬



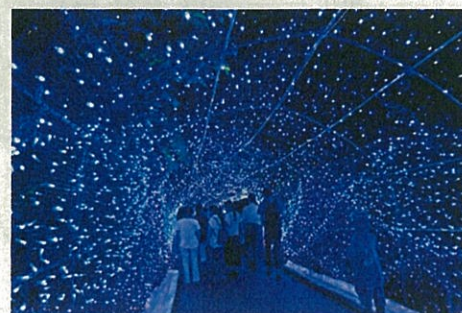
インドアガーデン (アイスチューリップ) 冬



草太 木子

開催期間：8月10日(水)~16日(火)

夜間入園者数：9,996人



3

# 里山文化ゾーンの行事・風景



草太 木子



さとやま楽校(田んぼの教室)



乗馬体験



棚田の白ソバ



懐かしの風景エリアのコスモス



里山 秋の収穫祭  
(リンゴの積みあげ競争)



三九朗・繭玉焼き棚田のススキ

4

# 堀金・穂高地区 里山文化ゾーン 棚田活用アイデア募集!

## 棚田広場で何かできないかな?

国営アルプスあづみの公園 堀金・穂高地区 里山文化ゾーンの棚田等を使って  
やってみたい事を教えてください。

例えば

"キャンプがしたい! お花畑を作りたい! こどもたちに自然学習をさせたい!  
昔ながらの伝統野菜を作りたい!" など

アイデアを自分の手で実施(企画・運営)したい方  
アイデアのみ提案したい方 どちらでも結構です。お気軽に応募して下さい。

募集期間 平成28年9月15日(木)～

## 里山文化ゾーンとは

安曇野に伝わる懐かしい里山風景を再現しながら、人の生活のなかで  
育まれてきた生き物の保全、技術・文化などの体験機会を提供し、安曇野の  
風土の継承につなげていくゾーンです。

園内の棚田からは安曇平が一望できます。



展望広場



水車小屋の風景



棚田



棚田風景



※応募の際の注意事項等  
はHPをご覧ください。

〈問い合わせ先〉  
〒399-8295  
安曇野市堀金烏川33-4  
アルプスあづみの公園管理センター  
担当: 須之部・合田  
TEL 0263-71-5511  
FAX 0263-71-5512

## 応募用紙

応募者 (個人名・団体名)	(ふりがな) (団体名) ----- (ふりがな) (氏名)
連絡先	(TEL) ----- (メールアドレス)
<input type="checkbox"/> ①アイデアのみの提案 <input type="checkbox"/> ②企画から運営まで全て実施	
提案タイトル	
開催時期 (希望)	
提案内容	
<div style="background-color: #e0e0e0; border: 1px solid #ccc; padding: 5px;">                     提案内容                 </div>	

- 注) ○応募用紙については返却いたしません。  
 ○採用の可否はご連絡いたします。なお、選考結果に関する問合せにはお答えできません。  
 ○上記①のアイデアのみの提案者の方は実現性のある内容での提案をお願いします。  
 ○上記②のアイデアを実施する場合の費用は提案者の負担でお願い致します。  
 ○アイデアの実施に当たっては公園管理センターと調整し実施して頂きます。  
 ○応募は用紙に必要事項を記入の上、郵送またはFAXで申し込みください。  
 ○応募者の個人情報を選考の資料及び採用可否の連絡に利用し、それ以外の目的には利用しません。

# あづみの 様々な催し物で 安曇野の文化と自然を体験

## 一 国営アルプスあづみの公園 堀金・穂高地区

国営アルプスあづみの公園は田園風景が特徴の「堀金・穂高地区」とアルプスの山岳風景につながる自然豊かな「大町・松川地区」で構成されています。

「堀金・穂高地区」は、失われつつある安曇野の田園風景を保全・復元し、いつでもその景観にふれたり、「安曇野」という地域の自然・文化を短時間で体験できる拠点となっています。本公園では、公園整備の基本理念の一つ、“交流・地域活性化への貢献”として、地域の文化紹介やイベント開催のほか、各種の体験プログラムなども実施しています。

詳細は、ホームページでも確認できます。 <http://www.azumino-koen.jp>

あづみの公園春賦音楽祭は  
安曇野の春の風物詩として地域に定着



体験プログラムやイベントが  
盛りだくさん!



体験プログラム (そばうち体験)

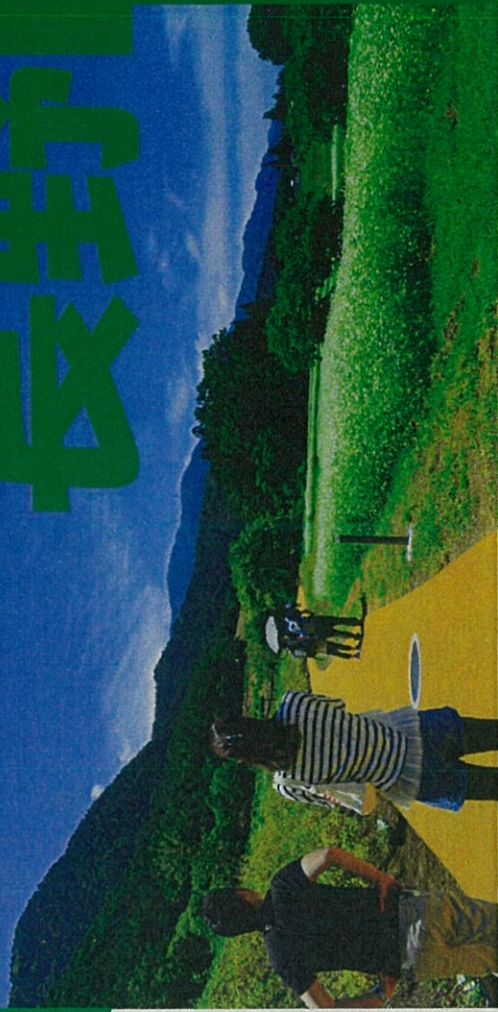
あづみの公園早春賦音楽祭  
地元小中高校の重唱、合唱団や吹奏楽団、全国から集まった音楽の愛好家などが繰り広げる音楽が園内に響き渡る。



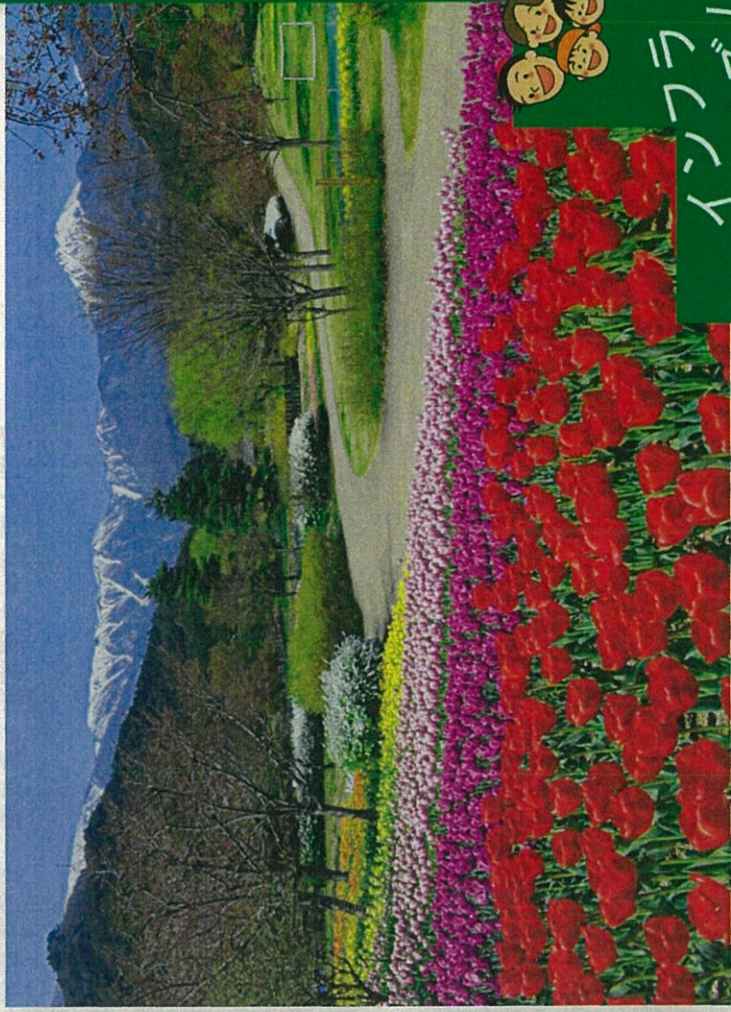
安曇野の原風景、道祖神と水車小屋の修景



体験プログラム (田植え体験)



安曇野を象徴する夏ソバの花修景



北アルプス・常念岳とチューリップ

インフラ  
ツリーズム

# 様々な催し物で

あづみの

# 安曇野の文化と自然を体験

## 一 国営アルプスあづみの公園 大町・松川地区

国営アルプスあづみの公園は田園風景が特徴の「堀金・穂高地区」とアルプスの山岳風景につながる自然豊かな「大町・松川地区」で構成されています。

「大町・松川地区」は、日本を代表するアルプスの山岳景観につながる良好な自然環境を保全しながら、その自然環境を学び、体験し、参加できる拠点となっています。

本公園では、公園整備の基本理念の一つ、“交流・地域活性化への貢献”として、地域の文化紹介やイベント開催のほか、各種の体験プログラムなども実施しています。

詳細は、ホームページでも確認できます。 <http://www.azumino-koen.jp>

北アルプス山麓の豊かな森と清流の魅力を体験



大自然を満喫、河畔探勝ツアー（乳川）



冬の公園で遊ぼう！広いゲレンデで雪遊び



森の中を疾走、マウンテンバイクパーク

安曇野から白馬地域の自然と景観の素晴らしさを、思い思いのペースで楽しみながら走って体験

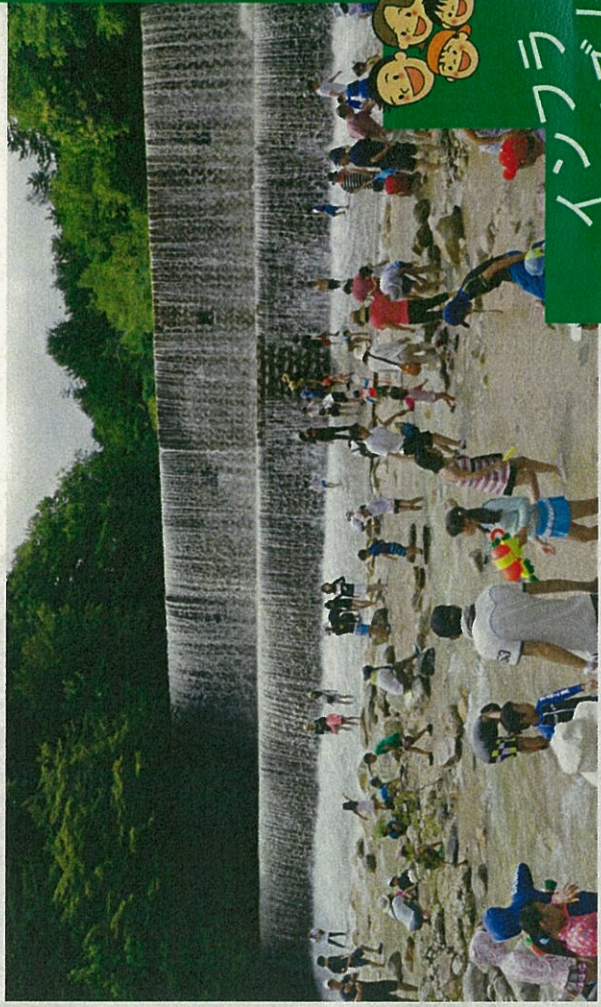


アルプスあづみのセンチュリーライド

地元観光協会、企業、大学などで構成する実行委員会が運営するサイクリングイベント。県外からの参加者が多く、地域の魅力発進や活性化にも貢献しています。



スカイウォークキング！地上高9 mの空中回廊



北アルプスの清流で川遊びスプラッシュ・リバー





平成29年2月15日(水)

国土交通省 関東地方整備局  
建政部

記者発表資料

国営公園整備・管理運営プログラム(案)に対する意見の募集について

国営公園事業においては、公共事業の透明化と計画的な執行を図るため、平成32年度までの整備及び管理運営の方針等に関する「国営公園整備・管理運営プログラム」を策定・公表し、着実な事業の推進を図ることとしています。

このたび、関東地方整備局管内の5公園(国営武蔵丘陵森林公園(埼玉県比企郡滑川町、熊谷市)、国営昭和記念公園(東京都立川市、昭島市)、国営常陸海浜公園(茨城県ひたちなか市)、国営アルプスあづみの公園(長野県安曇野市、大町市、北安曇郡松川村)、国営東京臨海広域防災公園(東京都江東区))の各「国営公園整備・管理運営プログラム(案)」を作成しましたので、この案について広く皆様からご意見を伺うため、平成29年2月15日(水)～平成29年3月7日(火)まで意見募集を実施いたします。

ぜひ、皆様のご意見をお寄せください。

発表記者クラブ

竹芝記者クラブ、神奈川建設記者会、埼玉県政記者クラブ  
都庁記者クラブ、茨城県政記者クラブ、長野県庁会見場  
川越市政記者クラブ、東松山市政記者クラブ、熊谷市政記者クラブ  
立川市政記者クラブ、長野市政記者クラブ、長野市政記者会  
松本市政記者クラブ、地方新聞記者会(松本市)、大町市記者クラブ

問い合わせ先

【記者発表、ご意見募集について】

国土交通省関東地方整備局 建政部 都市整備課 課長補佐 みやした ただし  
宮下 規  
電話:048-600-1907

【各公園の整備・管理運営プログラム(案)の内容について】

・国営武蔵丘陵森林公園

国営昭和記念公園事務所 国営武蔵丘陵森林公園出張所長 たかはし つよし  
高橋 剛  
電話:0493-57-2115

・国営昭和記念公園

国営昭和記念公園事務所 調査設計課長 しもで だいすけ  
下出 大介  
電話:042-524-1089

・国営常陸海浜公園

国営常陸海浜公園事務所 調査設計課長 ふたかみ かつじ  
二上 克次  
電話:029-265-9413

・国営アルプスあづみの公園

国営アルプスあづみの公園事務所 調査設計課長 おおた ひでお  
太田 英雄  
電話:0263-83-8671

・国営東京臨海広域防災公園

国営昭和記念公園事務所 地域防災調整官 やまもと まさえ  
山本 正栄  
電話:03-3529-2171

