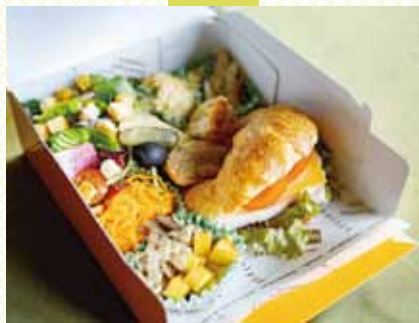


あうちで楽しめ
おうちで楽しめ
TAKE OUT
持ち帰り
安曇野ごはん

安曇野の飲食店

テークアウトで応援!

新型コロナウイルス感染症拡大の影響によって、市内のおいしい飲食店の味を楽しむ機会が減っています。3つの密（密閉、密集、密接）を避け、各店のおいしいご飯を自宅で楽しみながら、まちの飲食店を応援しませんか。



テークアウト等の情報

テークアウトや宅配等可能な飲食店情報は、市ホームページのほか右記のホームページ等で紹介しています。情報掲載希望の飲食店も募集しています。

☑観光交流促進課 (TEL71・2054)
安曇野市商工会 (TEL87・9750)



安曇野市観光協会
インスタグラム
@visitazumino



To Go Azumino
市内等テークアウト可
飲食店まとめサイト



安曇野の良さを伝え隊
市内等テークアウト可
飲食店情報(フェイスブック)



安曇野市商工会 HP

本庁舎夜間・休日開庁日

時間延長窓口6月9日(火)

(午後5時15分から8時まで)

休日開庁日5月24日(日)・6月28日(日)

(午前8時30分から正午まで)

※転出入・転居等一部業務のみ取り扱います。事前に問い合わせください。

広報 あづみの

発行日 令和2年5月20日

編集・発行 長野県安曇野市役所政策部

秘書広報課秘書広報担当

TEL0263・71・2000 FAX0263・71・5000

URL <http://www.city.azumino.nagano.jp>

E-mail info@city.azumino.nagano.jp

印刷 (有)安曇印刷 印刷経費1部22円

次回発行…お知らせ版6月10日(水)

80 古紙配合率60%
再生紙を使用しています。



◆水だけあげているだけなのに、私の身長を超えてすくすくと育った職場の観葉植物。が、半分に折れた！(悲)誰にも見られず、そこから80度お辞儀している姿を見て皆であたふた。植物の生命力は凄まじいから、上半分も根付くことを期待したいです。☑
◆最近話題のリモート飲み会。今度の週末にチャレンジしてみたいと思います。楽しかったら終息後も定期開催しようかと目論んでいます。外出自粛が続きますが、その中でも新たな楽しみを見つけたらうれしいですね。☑
◆ここ数日特殊詐欺が増えています。皆さんご注意ください。また、田植えの終わった田んぼにもサギが増えています。大切な稲の葉が食べられないようにご注意ください。☑
◆職員の時差出勤がスタート。業務上の工夫が求められますが、やってみなければ分からない部分が多発見が多くありました。今は全員が大変な時ですが、思いやりと工夫を大切に乗り切りたいです。☑

人口と世帯 2020.5.1 現在 () 内は対前月比

人口 97,400人 (+32) 男 47,277人 (+12) 女 50,123人 (+20)

世帯 40,188世帯 (+117) ※住民基本台帳に基づく人口および世帯数

本庁舎 〒399-8281 長野県安曇野市豊科6000番地
徳高支所 〒399-8303 長野県安曇野市徳高6658番地
三郷支所 〒399-8101 長野県安曇野市三郷明盛4810番地1
堀金支所 〒399-8211 長野県安曇野市堀金烏川2750番地1
明科支所 〒399-7102 長野県安曇野市明科中川手6824番地1

TEL 0263-71-2000 FAX 0263-71-5000
各支所への電話は本庁舎から転送します
FAX 0263-82-6622
FAX 0263-77-6060
FAX 0263-72-4900
FAX 0263-62-4747

編集後記