

R3.12 (追加補正)



朝が好きになる街

安曇野

安曇野市の

# 新型コロナウイルス感染症対策

～心寄せ、支え合い、難局を乗り切るために～

新型コロナウイルス感染症対策（第8弾・12月議会追加議案）として、次の事業に取り組みます。

## 地域経済回復のために

### 1 令和3年度ささえあいプレミアム付き商品券の発行・販売 [予算 144,568千円]

※R4年度実施分の予算：33,790千円 総事業費：178,358千円

消費が落ち込む2月や引越し等で人の動きが活発になる3月4月に利用可能な30%プレミアム付き商品券を発行・販売します。小規模店舗等での活用により、経済の活性化を図ります。

#### ア 利用可能店舗

市内の小売店・飲食事業者等

(前回第2弾参加店舗：886店舗)

#### イ 商品券の内容及び発行数

額面総額13,000円を1冊10,000円で販売。発行数50,000セット。

申込多数の場合抽選。当選(引換)ハガキ1枚につき3セットまで購入可能

①1,000円券11枚、500円券4枚の商品券15枚を1セット

②共通券：9枚(1,000円×7枚、500円×2枚)は、取扱店すべてで使用可能

普通券：6枚(1,000円×4枚、500円×2枚)は、

売場面積1000㎡以上の大型店舗を除く取扱店のみ使用可能

#### ウ 利用期間 令和4年2月18日～4月30日

【担当部署】 商工労政課商工労政係 TEL：0263-71-2041



前回発行した商品券

### 2 美術館・博物館利用促進事業～解説付きカードを配布～ [予算 1,000千円]

感染症により利用者が激減している文化施設を支援するため、収藏品等の解説付きカードを作成して来館者に配布します。このカードの収集を楽しみながら文化施設を周遊してもらうことで、美術品や文化財に触れていただく機会も創出します。

#### ア 配布対象者

美術館・博物館の来館者

#### イ 発行内容

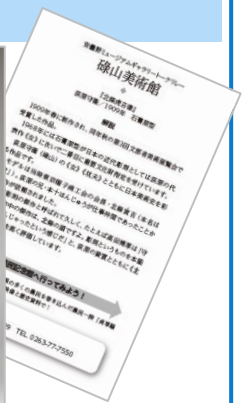
美術館・博物館の収藏品等の解説付きカード

40種、40,000枚発行予定

#### ウ 配布期間

令和4年3月下旬(予定)～無くなり次第終了

【担当部署】 文化課文化振興担当 TEL：0263-71-2463



カードのイメージ

## 生活・暮らしへの支援

### 3 住民税非課税世帯等に対する臨時特別給付金 【予算 919,400 千円】

国の経済対策に基づき、住民税非課税世帯等に対し、1世帯当たり10万円の給付を行います。

#### ア 対象世帯

- ①基準日（令和3年12月10日）において世帯全員の令和3年度分の住民税均等割が非課税である世帯。ただし、住民税が課税されている者の扶養親族等のみからなる世帯を除く。
- ②上記のほか、新型コロナウイルス感染症の影響を受けて家計が急変し、住民税均等割が非課税の世帯と同様の事情にあると認められる世帯（家計急変世帯）

イ 給付額 1世帯10万円

ウ 対象世帯 約9,000世帯

エ 事業期間 令和4年1月下旬以降開始予定

【担当部署】 長寿社会課福祉政策担当 TEL：0263-71-2253

### 4 子育て世帯等臨時特別支援事業 【予算 1,555,252 千円】

国の経済対策に基づき、コロナ禍での子育て世帯の生活を支援するため、0歳から18歳までの子ども一人あたり10万円を給付します。（所得制限あり）

#### ア 対象世帯

18歳以下の児童を養育する子育て世帯

イ 給付額 1人あたり10万円（10万円を一括給付）

ウ 対象者数 約15,500人

#### エ 事業期間

令和3年12月10日～令和4年3月31日まで

【担当部署】 子ども支援課児童担当 TEL：0263-71-2255



## 原油等の価格高騰への対応

### 5 デマンド車両等への燃料費補助事業 【予算 1,000 千円】

新型コロナウイルス感染症と燃料費高騰の影響への対応として、あづみん（デマンド・定時定路線）の運行を行う車両に対し、燃料価格高騰分を補助します。

ア 補助対象者 市内運行事業者

イ 補助額 高騰燃料費相当額  
（事業期間中の給油量に応じて補助）

ウ 事業期間 令和3年12月分～令和4年3月分

【担当部署】 政策経営課交通政策係 TEL：0263-71-2401



## 原油等の価格高騰への対応

### 6 福祉灯油等助成事業 [予算 58,967 千円]

原油価格の急激な高騰が市民生活を直撃し、影響の拡大が懸念されることから、生活困窮者世帯のうち特に支援を必要とする対象世帯の灯油等の購入費用の一部を助成します。

ア 対象世帯 (基準日 12月1日)

①生活保護世帯

②住民基本台帳法に基づく世帯員全員の令和3年度住民税が非課税世帯のうち、次のいずれかに該当する世帯。ただし、施設等入所者を除く。

- ・75歳以上の者のみで構成されている世帯
- ・重度障がい者(身体障害者手帳1級及び2級に該当する者、療育手帳A1に該当する者、精神保健福祉手帳1級に該当する者)のいる世帯
- ・母子世帯・父子世帯
- ・重度要介護者(介護保険法に規定する要介護度4・5の介護保険認定者のいる世帯)のいる世帯

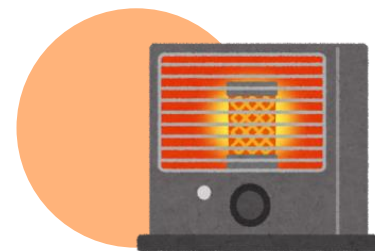
イ 給付額 1世帯1万円

ウ 対象世帯 約5,500世帯

エ 事業期間

令和3年12月下旬～令和4年2月28日まで

【担当部署】長寿社会課福祉政策担当 TEL: 0263-71-2253



## 感染拡大を防ぐ

### 7 新型コロナウイルスワクチン接種事業 [予算 14,207 千円]

ワクチン接種の対象拡大(5歳以上11歳以下)に伴い必要経費を計上します。早ければ、令和4年2月から接種開始予定です。

ア 対象者 5歳以上11歳以下の小児 約5,700人

イ 計上経費 接種券等印刷業務委託、ワクチン接種業務委託、医療材料費

ウ 接種期間 令和4年2月～(予定)

【担当部署】健康推進課健康推進担当 TEL: 0263-71-2470

●安曇野市公式ホームページ「新型コロナウイルス関連情報特設ページ」

<http://www.city.azumino.nagano.jp/site/shingatacorona/>

●安曇野市新型コロナワクチン接種コールセンター(祝日除く月～金曜日・午前9時から午後5時)

電話: 0263-31-0606 ファクス: 0263-31-0109



令和3年12月16日

安曇野市

安曇野市総合体育館

# ANCアリーナ

## グランドオープンイベント！

1月15日(土)16日(日)



空手家 清水希容選手

- ・ミキハウス所属
  - ・東京オリンピック空手女子形 銀メダリスト
- 1月15日(土)  
14:30~15:00 模範演武：デモンストレーション  
15:30~16:30 トークショー  
※お申し込みは不要

バドミントン

- 栗原文音さん
- ・日本ユニシス株式会社所属
  - ・2016年 リオデジャネイロオリンピック出場 混合ダブルス5位入賞
- 早田紗希さん
- ・株式会社ベンヌ所属
  - ・2015年 日本ランキングサーキット(女子ダブルス)3位
  - ・CMライザップ バドミントンに出演中

1月16日(日)  
10:00~12:00 バドミントン教室(学生の部)  
13:00~15:00 バドミントン教室(学生・一般の部)

- ※別途、お申し込みが必要となります。(お申込み期限：12月15日~22日)  
対象者：在住・在勤・在学者に限る。  
学生を優先枠とし、定員越えの場合は抽選となります。  
※お申し込み用紙はANCアリーナ受付もしくはホームページにてPDFを印刷してご利用ください。

### 1月16日(日)プログラム

- ・親子スポーツ教室(中川菜成さん：特定非営利活動法人GRIT BASE)
- ・ミズノ運動会必勝塾：走り方教室(ミズノスポーツサービス(株)講師)
- ・ミズノキッズ運動能力向上教室：ヘキサスロン(ミズノスポーツサービス(株)講師)
- ・スポーツ体験コーナー(卓球・バスケットボール)

※プログラム参加の予約お申込みの詳細はANCアリーナのホームページ・お電話・受付にてご案内いたします。

参加  
無料



ANCアリーナ  
TEL：0263-73-1600

〒399-8204 安曇野市豊科高家4500-1  
<http://shisetsu.mizuno.jp/m-7611>

●営業時間：  
8:30~21:30

●休館日：  
12/30~1/3



第8回

日展

安曇野展



終熄への祈り[人形] 奥田小由女(日展理事長)

2022

4.23 [土] - 5.15 [日]

会期中無休

9:00-17:00 入館は16:30まで

	当日券	前売券	団体(20名以上)
観覧料	一般 1,000円	800円	800円
	大学生 600円	-	500円

※高校生以下・障がい者手帳をお持ちの方と介助者1名は無料

主催 公益財団法人 安曇野文化財団 公益社団法人 日展  
共催 安曇野市 安曇野市教育委員会 信濃毎日新聞社

協賛

後援 長野県 長野県教育委員会 安曇野市商工会 安曇野市金融団 安曇野市観光協会  
中日新聞社 市民タイムス MGプレス NHK長野放送局 SBC信越放送 NBS長野放送  
TSBテレビ信州 abn長野朝日放送 FM長野 あづみ野テレビ あづみ野エフエム

県内出品作家

日本画

[会員] 林 和緒 (飯田市) [会員] 岸野圭作 (安曇野市)

[入選]

生島 潔(上田市) 伊藤知英子(佐久市) 奥原美智子(大町市)  
白石茂子(小諸市) 滝澤佳美(上田市) 松田絵理(松本市)  
吉田由美子(長野市)

洋画

[会員] 瀨本久雄 (小諸市)

[入選]

浅川初幸(安曇野市) 長田敬之(塩尻市) 小沼秀夫(長野市)  
小山賢一(須坂市) 高柳剛士(佐久市) 竹内明男(長野市)  
西澤美幸(安曇野市) 松澤泉次(飯田市) 丸山文治(小諸市)  
森山秀樹(長野市)

彫刻

[会員・審査員] 間島博徳 (上田市)

[特選] 西沢明比兎(上田市)

[入選] 樽井美波(長野市) 中山邦彦(北安曇郡松川村)

工芸美術

[会員] 高橋貞夫 (大町市) [会員] 木下五郎 (駒ヶ根市)

[準会員・審査員] 向山伊保江 (岡谷市) [無鑑査] 松木光治 (東御市)

[入選]

相澤正樹(大町市) 相澤まゆみ(大町市) 飯島賢治(松本市)  
海川盛利(大町市) 浦野真吾(伊那市) 小口隆史(岡谷市)  
帯刀益夫(北安曇郡池田町) 加納義晴(伊那市)  
小林洋子(伊那市) 酒井昭子(伊那市) 塩澤正信(下伊那郡高森町)  
高木初見(安曇野市) 千國由美(大町市) 中澤達彦(上伊那郡箕輪町)  
中村美須寿(上伊那郡飯島町) 平野まり子(北安曇郡池田町)  
古根 香(安曇野市) 松田富行(安曇野市) 松田靖宏(伊那市)  
宮島 寛(駒ヶ根市) 吉田冴子(上伊那郡箕輪町)

書

[会員] 一色白泉 (長野市) [会員] 吉澤大淳 (諏訪郡下諏訪町)

[会員] 大澤城山 (松本市) [準会員] 笠原聖雲 (長野市)

[入選]

植村暁恵(長野市) 大澤逸山(松本市) 大島皎山(松本市)  
海沼寿昂(長野市) 川上典子(上伊那郡南箕輪村)  
川村文齋(長野市) 川村龍洲(長野市) 北澤玉汀(長野市)  
小出聖州(長野市) 小山紅苑(長野市) 酒井清葉(長野市)  
塚原楊華(千曲市) 寺尾頌雲(佐久市) 西沢薫風(千曲市)  
西村桂楓(松本市) 日詰静琴(長野市) 細野静耀(安曇野市)  
丸山宏信(中野市) 三島綏茜(長野市) 渡邊蕙苑(松本市)

Azumino Municipal Museum of Modern Art, TOYOSHINA  
安曇野市豊科近代美術館

〒399-8205長野県安曇野市豊科5609-3

TEL(0263)73-5638 FAX(0263)73-6320

http://azumino-museum.com

[アクセス] JR大糸線豊科駅より徒歩約10分

長野自動車道安曇野I.C.より車で約5分

[駐車場] 美術館正面/約100台(無料)



前売券は安曇野市豊科近代美術館のほか、  
下記窓口にてご購入頂けます。

安曇野高橋節郎記念美術館  
安曇野市穂高北穂高408-1  
0263-81-3030

田淵行男記念館  
安曇野市豊科南穂高5078-2  
0263-72-9964

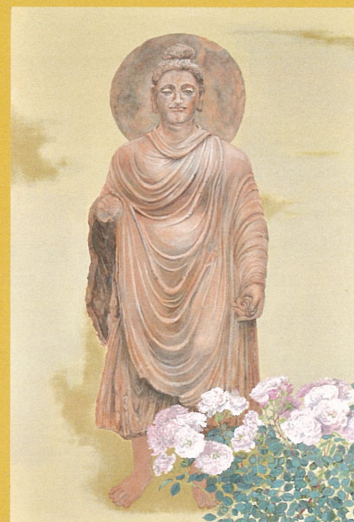
安曇野市穂高陶芸会館  
安曇野市穂高8414-17  
0263-82-6750

飯沼飛行士記念館  
安曇野市豊科南穂高3888  
0263-72-9045

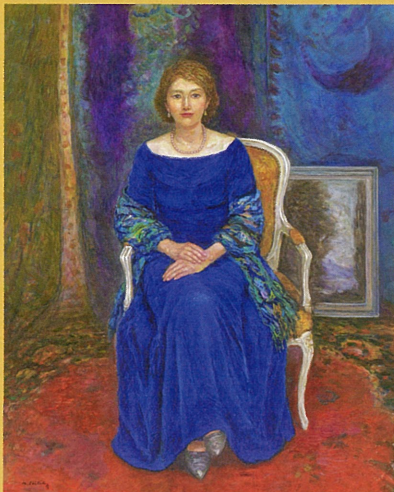
セブンチケット (1月12日より販売開始)



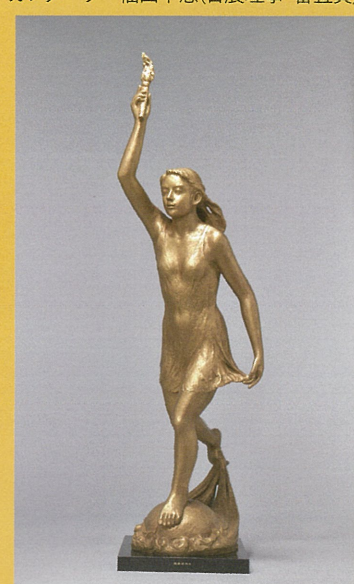
出現(雷神) 土屋禮一(日展副理事長)



ガンダーラ 福田千恵(日展理事・審査員)



青衣の婦人 斎藤秀夫 (日展理事)



希望の灯 能島征二(日展理事・審査員)



徳行 高木聖雨(日展理事・審査員)

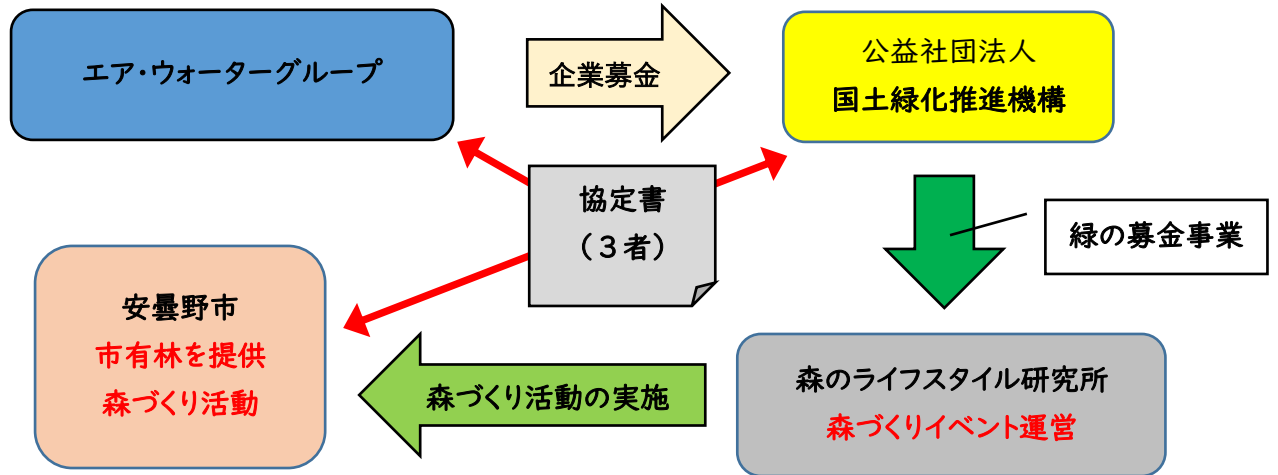


旅する樹(鑄金) 春山文典(日展理事)



## 「安曇野エア・ウォーターの森」づくり協定について

関係図



○森づくり活動は、エア・ウォーターグループからの企業募金を活用し国土緑化推進機構が実施します。実際の活動は、国土緑化推進機構の緑の募金事業により、森づくり活動に実績のある特定非営利活動法人 森のライフスタイル研究所が事業主体となって実施します。具体的な活動内容は、市と森のライフスタイル研究所が調整の上、計画していきます。

新総合体育館竣工記念 令和3年度「安曇野ゆかりの先輩に学ぶ特別授業」  
開催要項

生涯学習課

1 趣 旨

児童の安曇野市の一員としての一体感醸成、「たくましい安曇野の子ども」の育成及び中学校入学前のキャリア教育を目的として、市内小学校6年生を対象とした特別授業を実施する。

2 期 日

令和4年1月19日(水)

3 場 所

安曇野市総合体育館「ANCアリーナ」

4 対象者

- ・安曇野市内の小学校に通う6学年の児童（823人）
  - ・安曇野市内に住所を有す県特別支援学校に通う6学年の児童（1人）
- } 824人(予定)

5 事業内容

日 程	項 目	時 間
9:00~9:05	あいさつ	5
9:05~9:50	高校生発表	45
9:05~9:20	○豊科高校 「吹奏楽部演奏・学校紹介」	15
9:20~9:35	～片づけ・準備～	15
9:35~9:50	○南安曇農業高校「南農生の日」	15
9:50~10:05	休憩・準備	15
10:05~11:35	講演会 講師： <small>あさの ひろあき</small> 浅野 博亮様	90
10:05~10:45	○講演「バレーを通して得たもの」	40
10:45~11:00	コート準備・移動	15
11:00~11:35	○実演 技の披露、ミニゲーム	35
11:35~11:40	閉式のことば	5



◆講師 <sup>あさの</sup>浅野 <sup>ひろあき</sup>博亮 さん  
のプロフィール



### 概略

- 1990年長野県生まれ。安曇野市堀金中堀上手で育つ。  
【経歴】  
三郷中学校→長野日本大学高等学校→愛知大学→ジェイテクトSTINGS
- 身長178cmと小柄ながら、バレーボールのアウトサイドヒッターとして大活躍し、世界最小アタッカーと呼ばれ日本代表にも選出された。
- 現在は株式会社ジェイテクトの社員(人事部門)として新入社員の採用を担当するかたわら、バレーボール解説者としても活躍している。
- 特定非営利活動法人 VRAVO(ブレイボ) N(エヌ) plus(プラス) の発起人でもあり、自ら講師として中信地区でバレーボール教室を行うなど、青少年の健全育成を普及する活動も行っている。

### 主な経歴

- 2005 全日本中学校バレーボール選手権大会ベスト8  
JOCジュニアオリンピック大会 3位
- 2007 国体(少年男子) 準優勝
- 2008 春高バレー、インターハイ、国体(少年男子) 出場
- 2009~2012 東海一部リーグ四連覇
- 2020 Vリーグ V1男子優勝、天皇杯優勝
- 2021 現役引退
- <2015~2018 日本代表>
  - 2015 ワールドカップ出場、ワールドリーグ出場  
第18回アジア男子選手権大会出場 優勝
  - 2017 ワールドリーグ出場  
ワールドグランドチャンピオンカップ出場  
第19回アジア男子選手権大会出場 優勝
  - 2018 世界選手権出場

