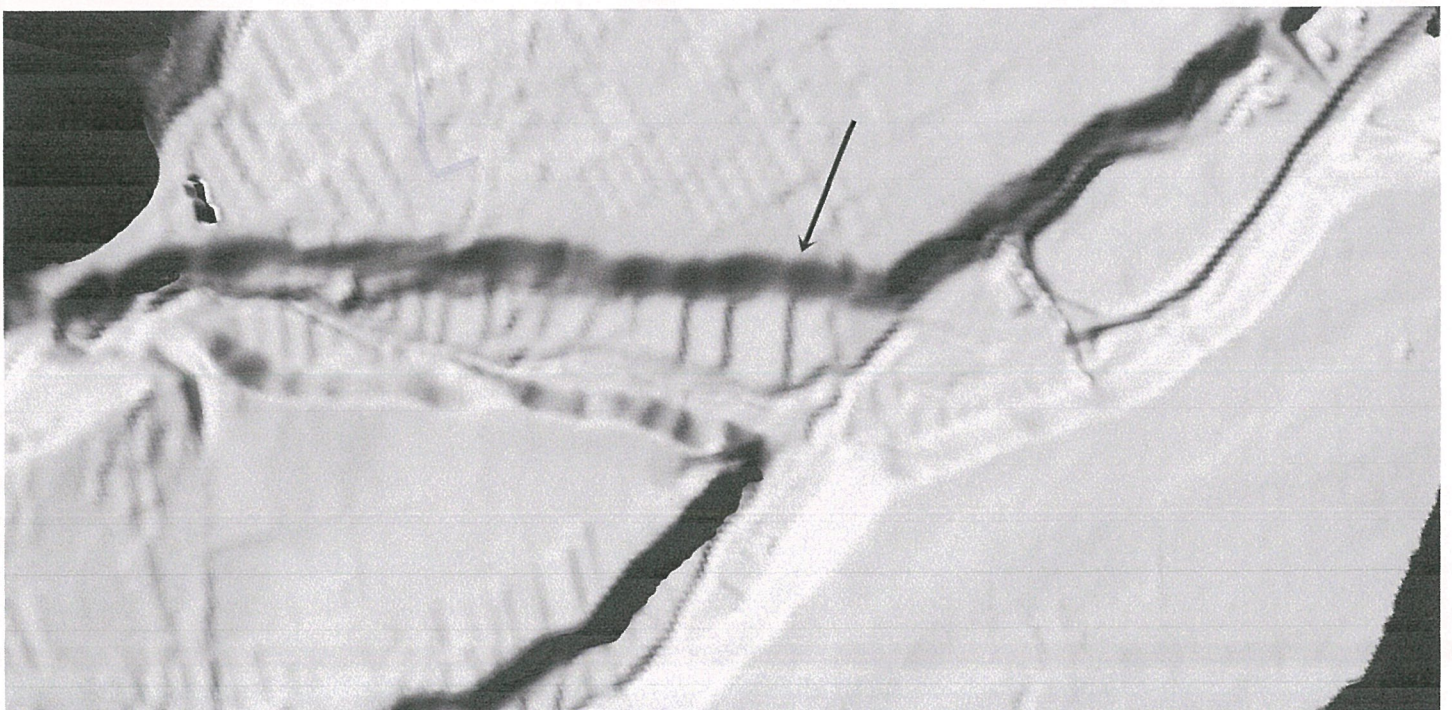


- | | | |
|---------------------------|------------|----------------------------------|
| 砂防指定地(砂防法) | 急傾斜地崩壊危険箇所 | 土砂災害特別警戒区域
R傾斜地の崩壊
土砂災害防止法 |
| 土砂災害警戒区域
Y土石流(土砂災害防止法) | 土石流危険区域 | 土砂災害警戒区域
Y傾斜地の崩壊
土砂災害防止法 |

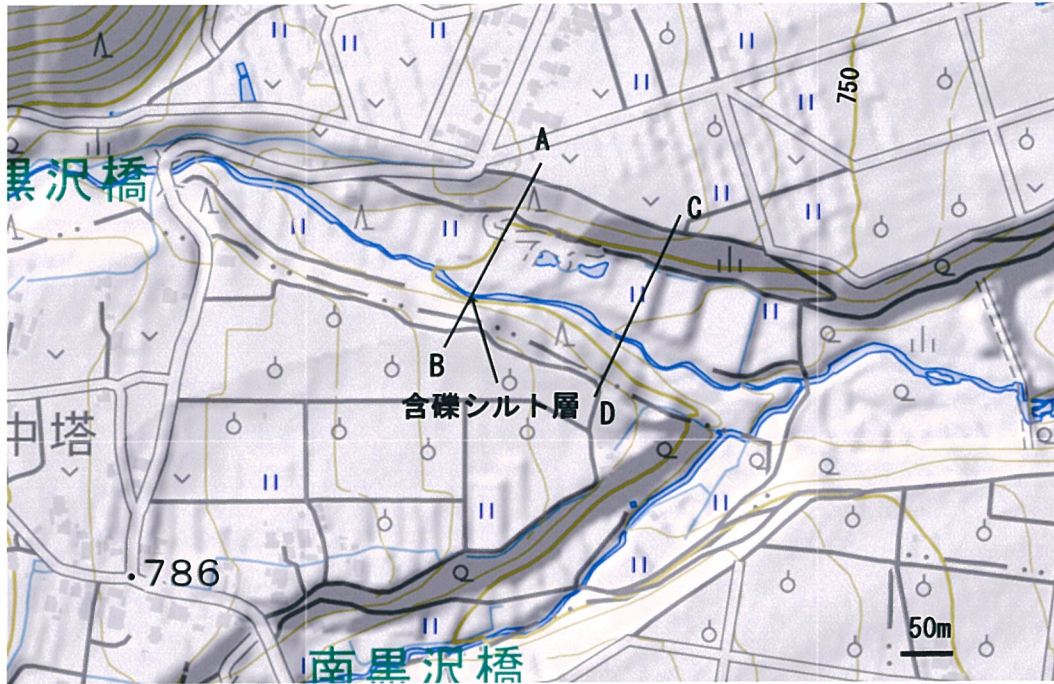
国土地理院地形図上に「長野県くらしのマップ」の防災関連区域を図示した

施設計画地点付近の地形 (高さは2倍に強調)



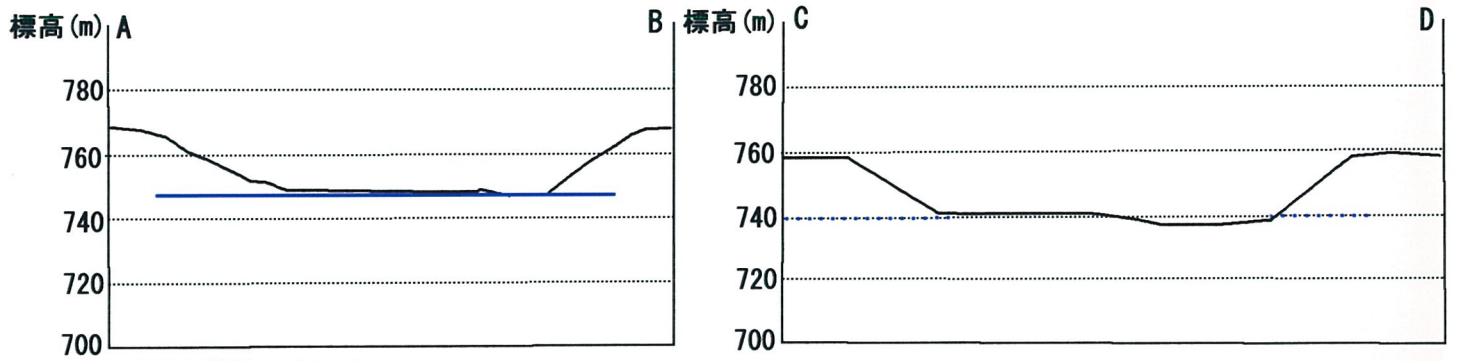
国土地理院5mメッシュデータをカシミールで描画

図はいずれも上が北



地形図は国土地理院
電子国土webより引用
断面図は数値情報を
カシミールで描画した
ものを元に作成

青線が含礫シルト層の
推定分布で、下流側へ
3°の傾斜で分布してい
ると仮定



断面縦横比は1 : 1

含礫シルト層



左岸での露出

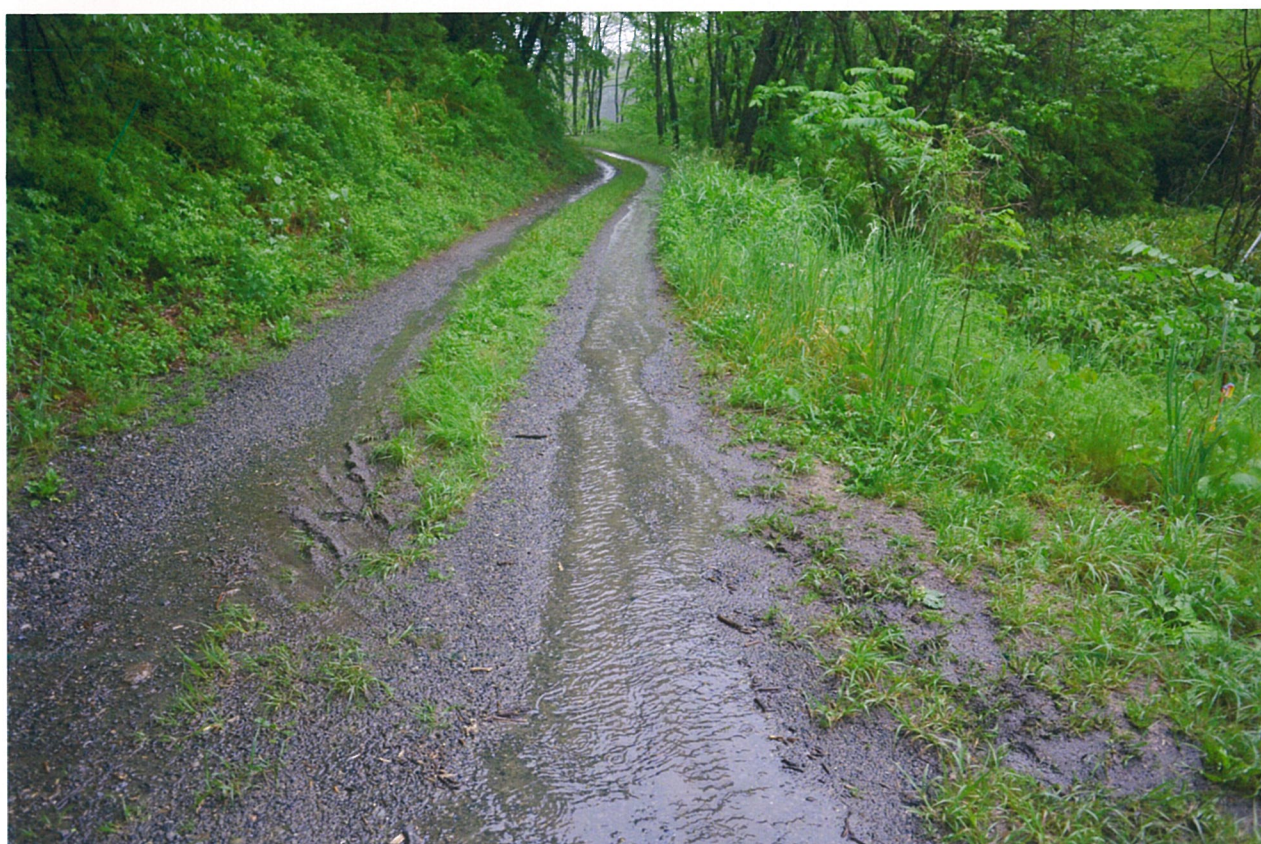


右岸での露出
上位は厚い砂礫層

急斜面下方の2次堆積物



道路を流れる雨水の様子 計画地点東端の斜面下道路



2021年5月21日 11時

	松本	穂高
降水量	20日 19.5	20.0
	21日 48.0	40.5
	11時まで	