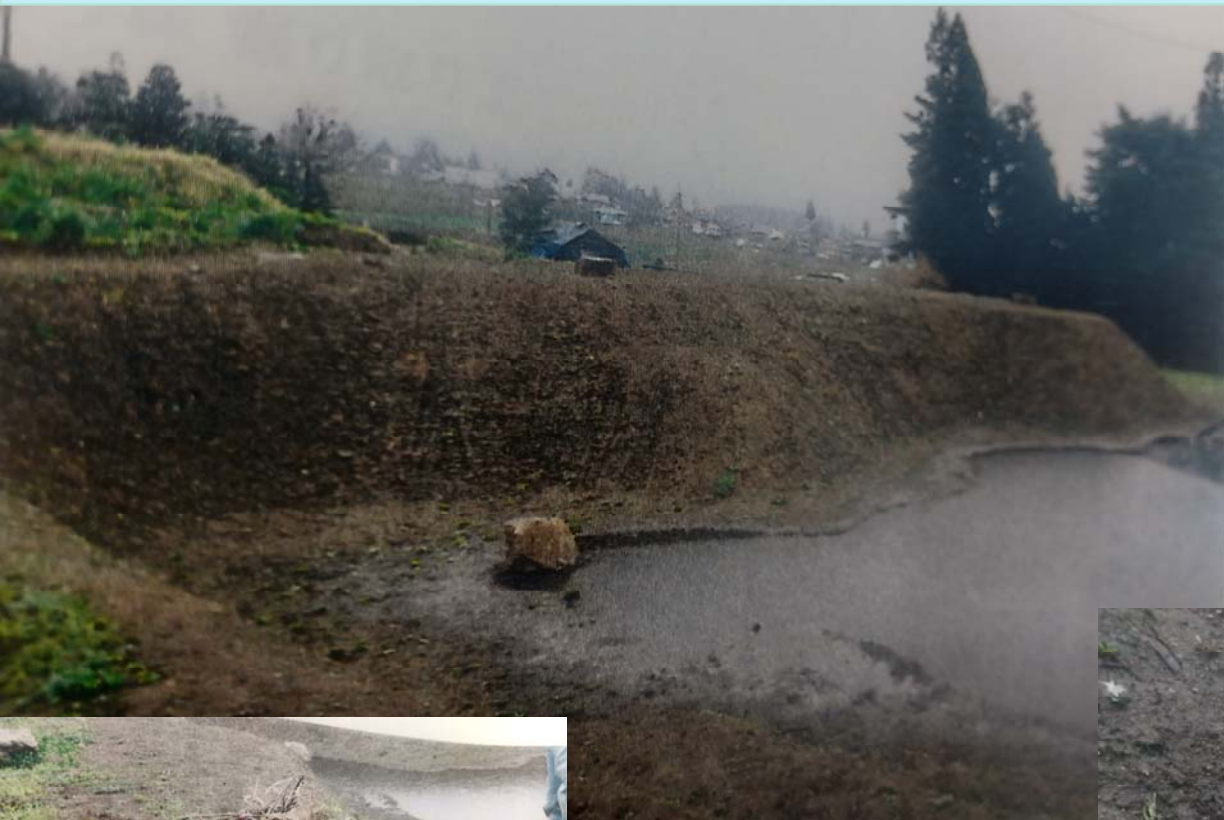




始めに 蝶 ありき

オオルリシジミは生きながらえた

サンクチャリ造成 平成11（1999）年





国営公園 里山文化ゾーン
オオルリシジミ保護区（サンクチャリ:聖域）

生きながらえる 場所が出来た

チョウ (成虫)

サナギ (蛹)

石の転がる
土地

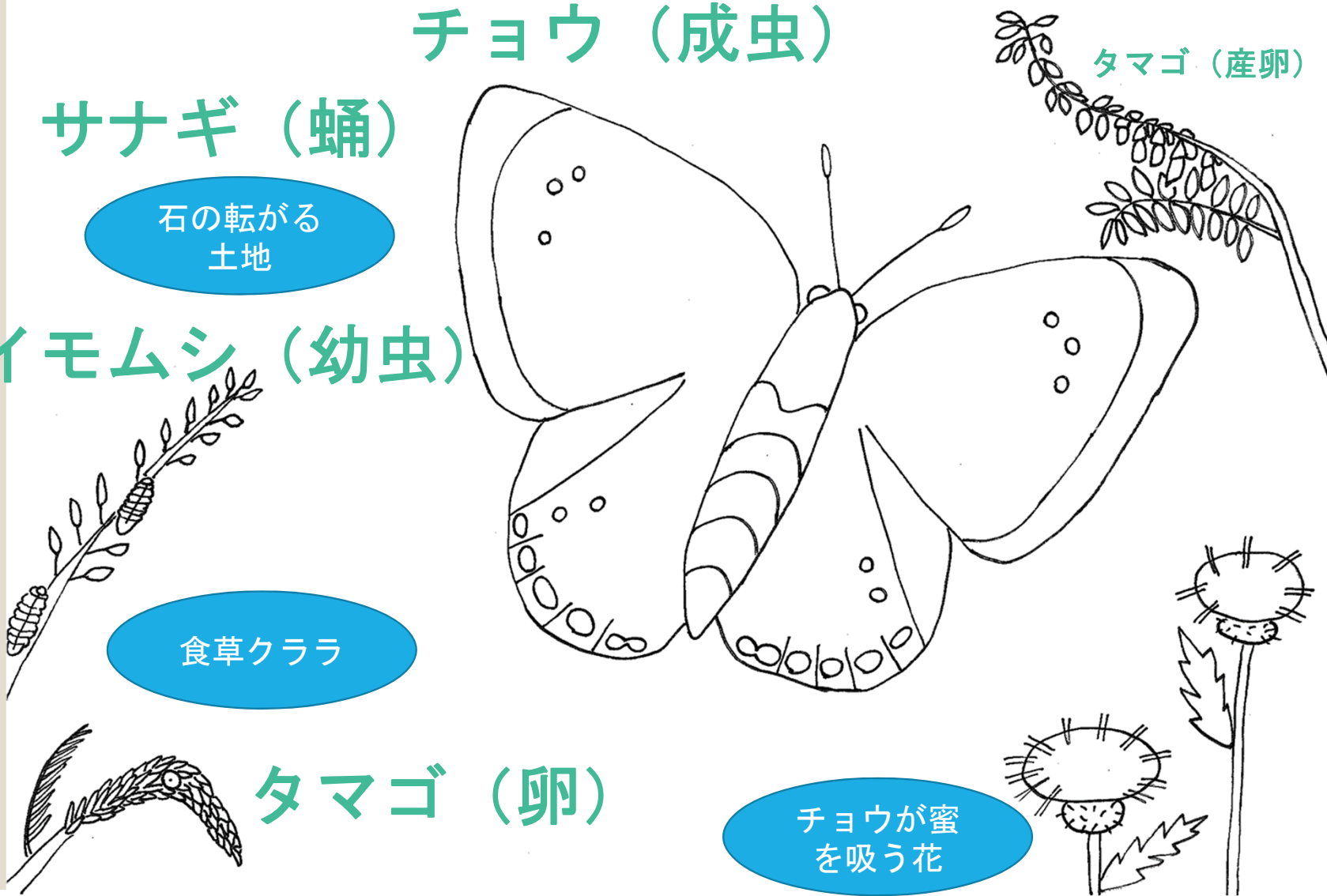
イモムシ (幼虫)

食草クララ

タマゴ (卵)

タマゴ (産卵)

チョウが蜜
を吸う花





クララのつぼみ



クララのつぼみ 産卵場所

ヒトも オオルリシジミの居場所集まる

みんなで専門家のお話を聞きました。



みんなで集まって話をしました。



みんなで サンクチャリを見に行きました。



みんなで クララを植えよう！



クララが生長するには数年かかる。それでもすぐ数年が経った。



今は、赤い点
(サンクチャリ付近) だけ

青い点
昔はいっぱい飛んでいた

昔のように広がれば、
絶滅しないかも

1980年代のオオルリシジミ
生息地の分布 丸山潔氏作成

もっと もっと 人が集まる



みんなでクララ苗を市内に配るイベントをはじめ

**国営アルプスあづみの公園も
多くの人が集まる場所！**



国営アルプスあづみの公園 R4年度・春 各種団体による オオルリシジミイベントの開催



絶滅危惧種「オオルリシジミ」の自然学習プログラム

無料

オオルリシジミの さなぎを放そう！

- 📅 5/5(木)祝
- 🕒 10:00～11:30
- 📍 ガイドセンター広場
- 🏢 安曇野オオルリシジミ保護対策会議

オオルリシジミの 擬似標本を作ろう

- 📅 5/5(木)祝
- 🕒 13:00～14:30
- 👤 20名(事前申込)
- 📍 あづみの学校 多目的ホール
- 🏢 関西学院大学SDGs・生物多様性センター



わくわく自然観察会 ～オオルリシジミに会いに行こう～

- 📅 5/14(土)・21(土)・28(土)
- 🕒 13:30～14:30
- 📍 ガイドセンター広場
- 👤 20名

オオルリシジミを 訪ねて

- 📅 5/28(土)・29(日)
- 🕒 11:00～12:30
13:00～14:30
- 📍 ガイドセンター内
- 👤 各回15名
- 🏢 安曇野案内人倶楽部

オオルリシジミ 調査に参加しよう！

- 📅 5/29(日)
- 🕒 10:00～14:00
- 📍 堀金口棟
- 👤 20名(事前申込)
- 🏢 安曇野環境市民ネットワーク、安曇野オオルリシジミ保護対策会議

飼育したサナギを公園に放す



サンクチャリで オオルリシジミ観察会



わくわく自然観察会 里山ガイドツアー



地元の自然と
関係すること



これぞ安曇野の
私たちの時代の
環境共生だ！！

オオルリシジミ



オオルリシジミ

場所



サンクチュアリ全景

オオルリシジミと
一緒にいたいだけ

里山の自然の中で
暮らしたいだけ

活動



野焼きの状況



サナギを公園内で放すイベントの様子



自然観察会