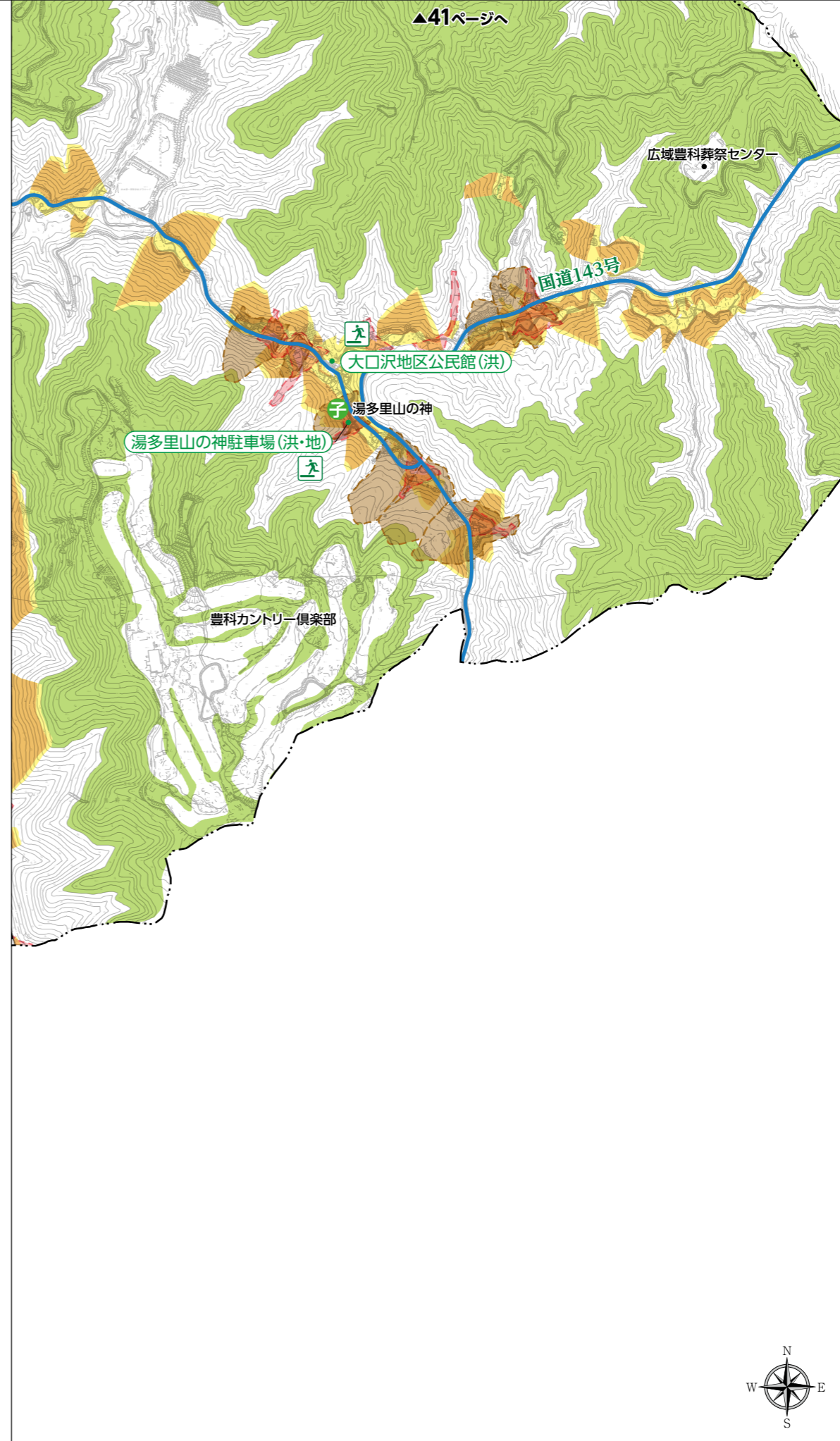


▲27ページへ

▼42ページへ



▲41ページへ

はん	れい	Legend
凡	例	INTRODUÇÃO
凡例		
	指定緊急避難場所 Designation emergency evacuation shelter Área específica de abrigo na emergência 指定緊急避難場所	
避難に適している災害種別の表記 Suitable disaster type abrigo adequado para o tipo de desastre indicado 相応災害種別		
(洪)	洪水 Flood inundação 洪水	
(土)	土砂災害 Sediment disaster desastre devido à deslizament de terra e pedras 土石流災害	
(地)	地震 Earth quake terremoto 地震	
	指定避難所 Designation evacuation shelter Local de Abrigo 指定避難所	
	医療救護所 Medical aid station posto de primeiros socorros 救護医療所	
	福祉避難所 Welfare Shelter Abrigo de bem-estar 福利底护所	
	市役所(支所を含む) City hall (including branch office) Prefeitura (Subprefeitura) 市政府	
	警察署・交番 Police Station / Police box DELEGACIA / POSTO POLICIAL 警察 / 派出所	
	消防署 Fire Station CORPO DE BOMBEIRO 消防署	
	消防団詰所 Branch Fire Station CORPO DE BOMBEIRO VOLUNTÁRIOS 消防団守機室	
	飲料水供給拠点 Drinking Water Supply Point BASE DE FORNECIMENTO DE ÁGUA POTÁVEL 饮用水供給拠点	
	防災行政無線屋外子局 Loudspeaker of Emergency Broadcast alto-falantes externos 市政府防灾行政无线的野外扬声器子局	
	市界 City Boundary LIMITE DO TERRITÓRIO DA CIDADE 市界	
	主要道路 Main road Estrada principal 主路	
	高速道路 highway Rodovia 高速公路	
ひがいはんれい Hazard Legend		
INTRODUÇÃO DE DANOS		
被害凡例		
	潜在浸水想定区域 Potential Flood Area AREA SUPOSTA INUNDAÇÃO 浸水想定区域	
	0.5m 未満 under 0.5m MENOR QUE 0.5M 0.5m未満	
	0.5m ~ 3.0m 未満 0.5m ~ 3.0m MENOR QUE 0.5M A 3.0M 0.5m ~ 3.0m未満	
	3.0m ~ 5.0m 未満 3.0m ~ 5.0m MENOR QUE 3.0M A 5.0M 3.0m ~ 5.0m未満	
	5.0m ~ 10.0m 未満 5.0m ~ 10.0m MENOR QUE 5.0M A 10.0M 5.0m ~ 10.0m未満	
	10.0m ~ 20.0m 未満 10.0m ~ 20.0m MENOR QUE 10.0M A 20.0M 10.0m ~ 20.0m未満	
	土砂災害警戒区域(急傾斜) Sediment-related disaster warning areas(Steep slope) Área de risco de desabament de terra 土砂災害警戒地区(陡坡地)	
	土砂災害特別警戒区域(急傾斜) Sediment-related disaster special warning areas(Steep slope) Área de risco de desabament de terra 土砂災害特別警戒地区(陡坡地)	
	土砂災害警戒区域(土石流) Sediment-related disaster warning areas(Debris flow) Área de risco de deslizament de lama/rocha 土砂災害警戒地区(泥石流)	
	土砂災害特別警戒区域(土石流) Sediment-related disaster special warning areas(Debris flow) Área de risco de deslizament de lama/rocha 土砂災害特別警戒地区(泥石流)	
	土砂災害警戒区域(地すべり) Sediment-related disaster warning areas(Landslide) Área de risco de deslizament de terra 土砂災害警戒地区(崩壊)	
	土砂災害特別警戒区域(地すべり) Sediment-related disaster special warning areas(Landslide) Área de risco de deslizament de terra 土砂災害警戒地区(崩壊)	