

# 安曇野市公式 LINE 友だち募集中!!



お知らせ

問い合わせ

メニューを  
押してね

市 LINE 公式アカウントで、災害情報や広報発行のお知らせ、ごみ分別の問い合わせなどができるようになりました。今後も機能を充実していきますので、ぜひ友だち登録をお願いします。  
すでに登録済みの人は、受信設定で必要な情報の選択をお願いします。

友だち登録は  
こちらから



☎ 行革デジタル推進課 TEL 71-2079

## ぴったりサービスの特徴

**特徴 01** オンラインでできる手続きを  
カンタン選択

**特徴 02** マイナンバーカードで住所・氏名などを  
自動入力

**特徴 03** いつでもオンライン申請

# 令和5年4月 START ぴったり サービス

スマートフォンでカンタン  
オンライン申請

マイナポータルにある電子申請（ぴったりサービス）で、児童手当や介護保険などの27  
手続（※詳細は市 HP 参照）がオンラインで  
24 時間いつでも申請できるようになります。

市 HP



☎ 行革デジタル推進課 TEL 71-2079

## ぴったりサービス利用の流れ

- STEP 1 安曇野市を選択
- STEP 2 申請する手続を選ぶ
- STEP 3 マイナンバーカードで申請者情報を読み込む
- STEP 4 必要な情報を入力する
- STEP 5 添付書類を登録
- STEP 6 申請データを送信する

## 投票日

- 1 投票日  
4月9日（日）
- 2 投票時間  
午前7時～午後8時  
大口沢公民館は午後6時まで
- 3 投票日当日の投票場所  
入場券に記載された投票所

## 期日前投票

- 1 投票日  
4月1日（土）～4月8日（土）
- 2 投票時間  
午前8時30分～午後8時
- 3 期日前投票ができる場所  
※どの投票所でも投票できます。  
市役所、  
穂高支所、三郷公民館、  
堀金支所、明科公民館

※入場券をお持ちになって、投票へお出かけください。  
なお、入場券が無くても投票できます。

# 届け！未来を動かす その一票

## 長野県議会議員一般選挙



選挙管理委員会事務局  
諏訪貴文

## 注意事項

- 事前に手続きが必要な投票があります。
  - ▷郵便等による不在者投票（重度の身体障がい者）
  - ▷指定された病院・施設等での不在者投票
  - ▷市外滞在先での不在者投票
- ※「マイナポータルびったりサービス」を活用し、オンラインで不在者投票用紙等の請求が出来るようになりました。
- ▷特例郵便等投票（新型コロナ陽性者）
- 住所変更前の投票所が指定される場合
  - ▷3月14日以降に市内で転居した場合
  - ▷12月31日以降に県内の他市町村から転入した場合
- 不在者投票所は、市役所3階西側です。

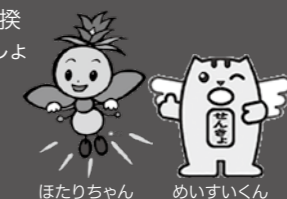
市 HP



☎ 選挙管理委員会 TEL 71-2031

## 選挙クイズ

- Q1 「明るく」「正しく」を願って付けられた長野県の選挙啓発マスコットの名前は？  
（①ほたるんるん ②とぶとぶりンドウ ③ほたりちゃん）
- Q2 18 才未満の子どもも保護者と一緒であれば選挙会場に入れるようになったのは、いつから？  
（①1916年6月～ ②1956年6月～ ③2016年6月～）
- Q3 今回の選挙から変わること正しいのは？  
（①宣誓書の詳しい理由が不要になる ②選挙に行かないと罰金 ③めいすいくんの羽が無くなる）
- Q4 明治初期、多くの国民の政治参加への権利を主張し、活躍した「松沢求策（まつざわきゅうさく）」はどこの地域の出身？  
（①豊科 ②穂高 ③堀金）
- Q5 松沢求策（まつざわきゅうさく）の心を動かした江戸時代の百姓一揆のリーダー「多田加助（ただかすけ）」は、どこの地域の人だったでしょうか？  
（①豊科 ②三郷 ③明科）



ほたりちゃん めいすいくん

市 HP



**選挙クイズ**  
18歳未満の皆さん、保護者と一緒に選挙に出かけ、クイズ（三択）に挑戦しよう！解答用紙は投票場所やホームページにあります。広報用紙を使う場合は、住所と氏名を記載してください。成績優秀者には、後日記念品を郵送します。