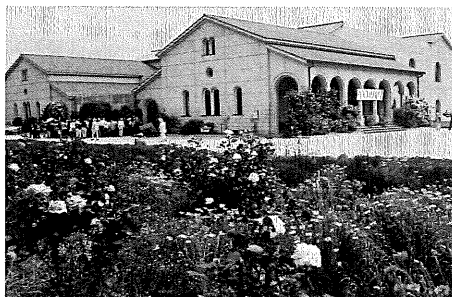


公共施設現況調書 目次

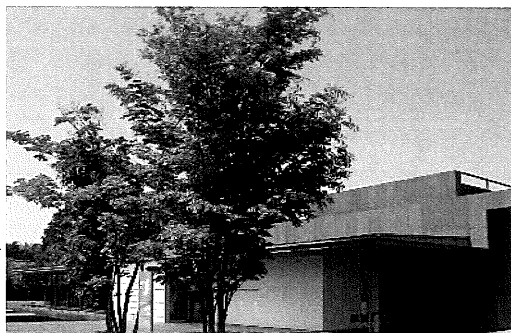
施設名	ページ		
美術館、博物館、資料館	豊科近代美術館	48	
	高橋節郎記念美術館	49	
	田淵行男記念館	50	
	飯沼飛行士記念館	51	
	貞享義民記念館	52	
	臼井吉見文学館	53	
	豊科郷土博物館	54	
	穂高郷土資料館	55	
	三郷民俗資料館	56	
	堀金歴史民俗資料館	57	
	明科歴史民俗資料館	58	
	福武直記念館	59	
	交流学習センター	豊科交流学習センター	60
		穂高交流学習センター	61
明科子どもと大人の交流学習施設		62	
公民館	豊科公民館	63	
	穂高公民館	64	
	三郷公民館	65	
	堀金公民館	66	
	明科公民館	67	
図書館	豊科図書館	68	
	中央図書館	69	
	三郷図書館	70	
	堀金図書館	71	
	明科図書館	72	
スポーツ施設	豊科南社会体育館	73	
	豊科武道館柔道場剣道場	74	
	豊科弓道場	75	
	豊科勤労者総合スポーツ施設	76	
	穂高総合体育館	77	
	牧体育館	78	
	三郷体育館	79	
	三郷文化公園	80	
	堀金総合体育館	81	
	堀金多目的屋内運動場	82	
	明科体育館	83	
	豊科屋内ゲートボール場	84	
	三郷屋内ゲートボール場	85	
	穂高プール	86	
その他の生涯学習施設	穂高陶芸会館	87	
	碌山公園体験学習施設	88	

安曇野市公共施設現況調査書



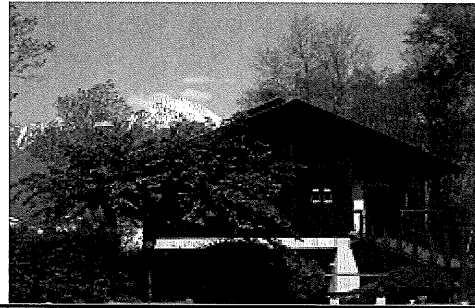
施設番号	121611												
所管部	教育委員会												
所管課	文化課												
財産区分	行政財産												
運営形態	指定管理者制度												
施設名	豊科近代美術館						所在地	安曇野市豊科5609番地3					
根拠条例	安曇野市博物館条例 安曇野市博物館条例施行規則												
設置目的	広く芸術に関する知識の向上と文化の発展に寄与するため、資料の展示並びに収集及び保管を行う												
主な事業	各種文化芸術と結びついた鑑賞、またある時には五感を通して体験できる場と資料の提供のため、近現代の美術を幅広く紹介すると共に、講演会・コンサート等を開催												
主な利用対象者	市内外の一般の方						施設概要	豊科近代美術館1棟、収蔵庫、外便所、バラ園					
建築年 (最も古い建物)	西暦	1990	経過年数	22		敷地面積 (㎡)	33,308.00		内借地面積 (㎡)	0.00			
延床面積 (㎡)	3,543.61				建物構造 (主たる建物)	RC造		階層数 (主たる建物)	2				
休館日	月曜日、祝日の翌日、年末年始		開館時間	9:00~17:00		市職員の配置(人)	正規	0.00	非常勤等	0.00	貸室・貸館の有無	あり	
使用料金の体系	一般(中学生以下の者及び高校生・大学生を除く):500(400)円 高校生・大学生:300(200)円 ()内は20人以上の団体料金												
耐震補強履歴	不要		複合施設の有無	なし		複合施設の場合、ほかの施設名	-						
大規模改修履歴	なし				改修計画(5年以内)	増築工事(H25)、トイレ洋式化(H25)、展示室クロス張替(H25)							
指定管理者制度による管理の場合のみ	指定管理者名	公益財団法人 安曇野文化財団				指定期間	平成21年4月1日~平成26年3月31日						
補助制度活用有無	なし	補助制度の名称	-				補助率(%)	-					
市内の類似施設	市:	安曇野高橋節郎記念美術館			国/県:	なし		民間:	碌山美術館 他				
市の管理運営経費(千円)													
歳入							歳出						
項目	H21	H22	H23	21-23平	項目	H21	H22	H23	21-23平				
①国・県支出金	0	0	0	0	①人件費等	632	624	388	548				
②使用料等	0	0	0	0	②借地料	0	0	0	0				
③その他	0	0	0	0	③指定管理料	31,741	27,208	24,453	27,801				
					④光熱水費	0	0	0	0				
					⑤修繕費	0	0	0	0				
					⑥工事費	0	0	0	0				
					⑦委託料	0	0	0	0				
					⑧その他	0	0	0	0				
合計	0	0	0	0	合計(A)	32,373	27,832	24,841	28,349				
備考													
指定管理者の管理運営経費(千円)													
収入					支出								
項目	H21	H22	H23	21-23平	項目	H21	H22	H23	21-23平				
①指定管理料	31,741	27,208	24,453	27,801	①人件費	14,623	14,252	14,153	14,343				
②利用料	1,447	1,720	1,597	1,588	②修繕費	426	101	112	213				
③その他	0	0	0	0	③水道光熱費	5,470	3,972	378	3,273				
					④業務委託費	5,116	5,709	4,034	4,953				
					⑤品物の購入費	365	196	315	292				
					⑥市への納付金	0	0	0	0				
					⑦その他	740	420	825	662				
合計	33,188	28,928	26,050	29,389	合計(B)	26,740	24,650	19,817	23,736				
備考													
施設利用状況													
H21		H22			H23			H21-23平均					
施設稼働率(%)	利用者数		施設稼働率(%)	利用者数		施設稼働率(%)	利用者数		施設稼働率(%)	利用者数			
	年間	1日当り		年間	1日当り		年間	1日当り		年間	1日当り		
97.72%	16,726	54.48	95.72%	15,436	50.78	96.04%	25,650	84.65	96.49%	19,271	63.30		
施設の設置目的達成度を表す指標													
指標名	指標値の計算式				単位	H21	H22	H23	21-23平均				
入館者数					人	16,726	15,436	25,650	19,271				
児童・生徒の学習利用					人	786	1,024	837	882				
講座等の参加者数					人	1,246	1,084	1,712	1,347				
貸館稼働率					%	14.84	21.84	17.84	18.17				
コスト状況													
項目					H21	H22	H23	H21-23平均					
利用者一人あたりコスト(千円/人・回)					1.64	1.64	0.79	1.35					

安曇野市公共施設現況調書



施設番号	121612											
所管部	教育委員会											
所管課	文化課											
財産区分	行政財産											
運営形態	直営											
施設名	安曇野高橋節郎記念美術館					所在地	安曇野市穂高北穂高408-1					
根拠条例	安曇野市博物館条例											
設置目的	高橋節郎芸術の顕彰することにより芸術文化の発展及び地域振興に寄与するとともに生涯学習の場として活用。資料の展示及び保管並びに生家保存並びに生涯学習のための施設提供を行う。											
主な事業	高橋節郎作品の常設展示・高橋節郎の業績を顕彰するための企画展示・生家を利用した生涯学習活動及び貸館											
主な利用対象者	文化活動に親しむ市民・観光客					施設概要	本館・主屋・南の蔵・北の蔵・西の蔵・駐車場・庭園・水庭					
建築年 (最も古い建物)	西暦	2002	経過年数	10		敷地面積 (㎡)	6,549.57		内借地面積 (㎡)	0.00		
	昭和・平成	H14										
延床面積 (㎡)	1,300.69					建物構造 (主たる建物)	RS造		階層数 (主たる建物)	2		
休館日	月曜日、祝日の翌日、12月28日から1月4日まで	開館時間	9:00~17:00 (12/1~2/末は、9:00~16:00)			市職員 の配置(人)	正規	1.00	非常勤等	3.00	貸室・貸館 の有無	あり
使用料金の体系	大人400 (350) 円、高校生・大学生300 (250) 円、() 内は20名以上の団体料金。小中学生及び70歳以上は無料											
耐震補強履歴	不要	複合施設の の有無	なし			複合施設の場合、 ほかの施設名	—					
大規模改修履歴	H21 本館収蔵庫改修工事					改修計画 (5年以内)	H26 主屋茅葺一部差し茅工事					
指定管理者制度による管理 の場合のみ	指定管理 者名		—			指定期間	—					
補助制度 活用有無	なし	補助制度 の名称	—					補助率 (%)	—			
市内の 類似施設	市:	安曇野市豊科近代美術館			国/県:	なし		民間:	碌山美術館			
市の管理運営経費(千円)												
歳入						歳出						
項目	H21	H22	H23	21-23平均		項目	H21	H22	H23	21-23平均		
①国・県支出金	0	0	0	0		①人件費等	18,884	18,476	18,938	18,766		
②使用料等	1,502	1,175	1,528	1,402		②借地料	0	0	0	0		
③その他	606	480	612	566		③指定管理料	0	0	0	0		
						④光熱水費	2,648	2,770	2,654	2,691		
						⑤修繕費	147	1,031	768	649		
						⑥工事費	21,473	0	0	7,158		
						⑦委託料	9,220	6,236	6,107	7,188		
						⑧その他	12,720	12,256	11,417	12,131		
合計	2,108	1,655	2,140	1,968		合計(A)	65,092	40,769	39,884	48,582		
備考												
施設利用状況												
H21			H22			H23			H21-23平均			
施設稼働率 (%)	利用者数		施設稼働率 (%)	利用者数		施設稼働率 (%)	利用者数		施設稼働率 (%)	利用者数		
	年間	1日当り		年間	1日当り		年間	1日当り		年間	1日当り	
99.34%	12,427	41.01	99.34%	12,040	40.00	99.34%	13,157	43.42	99.34%	12,541	41.48	
施設の設置目的達成度を表す指標												
指標名	指標値の計算式					単位	H21	H22	H23	21-23平均		
入館者数						人	11,497	10,607	12,615	11,573		
主屋・南の蔵の稼働率	年間実使用時間÷可能時間					%	53	72	52	59		
講座・学習会等の参加者						人	452	467	1,015	645		
コスト状況												
項目						H21	H22	H23	H21-23平均			
利用者一人あたりコスト(千円/人・回)						5.24	3.39	3.03	3.89			

安曇野市公共施設現況調査



施設番号	121613											
所管部	教育委員会											
所管課	文化課											
財産区分	行政財産											
運営形態	指定管理者制度											
施設名	田淵行男記念館			所在地	安曇野市豊科南穂高5078番地2							
根拠条例	安曇野市博物館条例 安曇野市博物館条例施行規則											
設置目的	高山蝶の研究家であり山岳写真家である田淵行男の業績を広く紹介するため、資料の展示並びに収集及び保管を行う											
主な事業	田淵行男作品に対する理解と感動を深めてもらう機会を提供するための企画展や、自然や写真に親しみ興味を持ってもらうための講座、学習会等を開催											
主な利用対象者	市内外の一般の方			施設概要	記念館1棟、外トイレ							
建築年 (最も古い建物)	西暦	1990	経過年数	22	敷地面積 (㎡)	1,254.00	内借地面積 (㎡)	0.00				
	昭和・平成	H2										
延床面積 (㎡)	311.07			建物構造 (主たる建物)	木造		階層数 (主たる建物)	2				
休館日	月曜日、祝日の翌日、年末年始		開館時間	9:00~17:00		市職員の配置(人)	正規	0.00	非常勤等	0.00	貸室・貸館の有無	なし
使用料金の体系	一般(中学生以下の者を除く):300(200)円 ()内は20人以上の団体料金											
耐震補強履歴	不要	複合施設の有無	なし	複合施設の場合、ほかの施設名		-						
大規模改修履歴	なし			改修計画(5年以内)	外トイレ洋式化(H25)							
指定管理者制度による管理の場合のみ	指定管理者	公益財団法人安曇野文化財団		指定期間	平成21年4月1日から平成26年3月31日							
補助制度活用有無	なし	補助制度の名称	-				補助率(%)	-				
市内の類似施設	市:	なし		国/県:	なし		民間:	なし				

市の管理運営経費(千円)

項目	歳入				歳出				
	H21	H22	H23	21-23平均	項目	H21	H22	H23	21-23平均
①国・県支出金	0	0	0	0	①人件費等	1,264	1,249	466	993
②使用料等	0	0	0	0	②借地料	0	0	0	0
③その他	0	0	0	0	③指定管理料	11,811	14,839	15,207	13,952
					④光熱水費	0	0	0	0
					⑤修繕費	1,964	0	683	882
					⑥工事費	0	0	0	0
					⑦委託料	0	0	0	0
					⑧その他	0	0	0	0
合計	0	0	0	0	合計(A)	15,039	16,088	16,356	15,828
備考									

指定管理者の管理運営経費(千円)

項目	収入				支出				
	H21	H22	H23	21-23平均	項目	H21	H22	H23	21-23平均
①指定管理料	11,811	14,839	15,207	13,952	①人件費	8,002	11,880	14,430	11,437
②利用料	1,585	989	1,291	1,288	②修繕費	45	59	40	48
③その他	0	0	0	0	③水道光熱費	639	724	782	715
					④業務委託費	922	962	890	925
					⑤品物の購入費	72	70	34	59
					⑥市への納付金	0	0	0	0
					⑦その他	436	398	221	352
合計	13,396	15,828	16,498	15,241	合計(B)	10,116	14,093	16,397	13,535
備考									

施設利用状況

施設稼働率(%)	H21		H22		H23		H21-23平均				
	年合計	1日当り	施設稼働率(%)	利用者数	施設稼働率(%)	利用者数	施設稼働率(%)	利用者数			
97.32%	4,912	16.48	96.32%	4,518	15.11	98.67%	6,022	20.07	97.43%	5,151	17.22

施設の設置目的達成度を表す指標

指標名	指標値の計算式			単位	H21	H22	H23	21-23平均
入館者数				人	4,912	4,518	6,022	5,151
講座等の参加者数				人	350	2,770	563	1,228
施設稼働率				%	97.32	96.32	98.67	97.44

コスト状況

項目	H21	H22	H23	H21-23平均
利用者一人あたりコスト(千円/人・回)	2.72	3.40	2.91	3.01

安曇野市公共施設現況調書



施設番号	121614			所在地	安曇野市豊科南徳高3888番地6							
所管部	教育委員会			根拠条例	飯沼飛行士記念館条例、飯沼飛行士記念館管理規則							
所管課	文化課			設置目的	飯沼正明飛行士の業績を広く紹介するため、資料の展示並びに収集及び保管を行う							
財産区分	行政財産			主な事業	市民や、「神風号」を知らない世代に飯沼飛行士の偉業を知っていただけるよう、展示や各種事業を開催							
運営形態	指定管理者制度			主な利用対象者	市内外の一般の方		施設概要	記念館 1棟				
施設名	飯沼飛行士記念館			所在地	安曇野市豊科南徳高3888番地6							
根拠条例	飯沼飛行士記念館条例、飯沼飛行士記念館管理規則			設置目的	飯沼正明飛行士の業績を広く紹介するため、資料の展示並びに収集及び保管を行う							
設置目的	飯沼正明飛行士の業績を広く紹介するため、資料の展示並びに収集及び保管を行う					主な事業	市民や、「神風号」を知らない世代に飯沼飛行士の偉業を知っていただけるよう、展示や各種事業を開催					
主な事業	市民や、「神風号」を知らない世代に飯沼飛行士の偉業を知っていただけるよう、展示や各種事業を開催				主な利用対象者	市内外の一般の方		施設概要	記念館 1棟			
主な利用対象者	市内外の一般の方		施設概要	記念館 1棟			建築年	西暦 1989 昭和・平成 HI		経過年数	23	
建築年	西暦 1989 昭和・平成 HI		経過年数	23		敷地面積 (㎡)	95.19		内借地面積 (㎡)	0.00		
延床面積 (㎡)	73.69			建物構造 (主たる建物)	木造		階層数 (主たる建物)	2				
休館日	月曜日 (祝日の場合はその翌日)、年末年始		開館時間	9:00~17:00		市職員の配置(人)	正規	0.00	非常勤等	0.00	貸室・貸館の有無	なし
使用料金の体系	一般 (中学生以下の者を除く) : 400 (300) 円 () 内は10人以上の団体料金					耐震補強履歴	不要		複合施設の有無	なし		
耐震補強履歴	不要		複合施設の有無	なし		複合施設の場合、ほかの施設名	-					
大規模改修履歴	なし			改修計画 (5年以内)	なし							
指定管理者制度による管理の場合のみ	指定管理者名		公益財団法人安曇野文化財団		指定期間	平成21年4月1日~平成26年3月31日						
補助制度活用有無	なし		補助制度の名称	-			補助率 (%)	-				
市内の類似施設	市: なし		国/県:	なし		民間:	なし					
市の管理運営経費(千円)												
歳入						歳出						
項目	H21	H22	H23	21-23平均	項目	H21	H22	H23	21-23平均			
①国・県支出金	0	0	0	0	①人件費等	158	156	854	389			
②使用料等	0	0	0	0	②借地料	0	0	0	0			
③その他	0	0	0	0	③指定管理料	1,644	1,744	1,747	1,712			
					④光熱水費	0	0	0	0			
					⑤修繕費	0	0	0	0			
					⑥工事費	0	0	0	0			
					⑦委託料	0	0	0	0			
					⑧その他	0	0	0	0			
合計	0	0	0	0	合計(A)	1,802	1,900	2,601	2,101			
備考												
指定管理者の管理運営経費(千円)												
収入						支出						
項目	H21	H22	H23	21-23平均	項目	H21	H22	H23	21-23平均			
①指定管理料	1,644	1,744	1,747	1,712	①人件費	1,550	1,566	1,329	1,482			
②利用料	296	229	256	260	②修繕費	76	30	83	63			
③その他	437	0	0	146	③水道光熱費	128	154	213	165			
					④業務委託費	18	0	70	29			
					⑤品物の購入費	0	0	6	2			
					⑥市への納付金	0	0	0	0			
					⑦その他	30	51	24	35			
合計	2,377	1,973	2,003	2,118	合計(B)	1,802	1,801	1,725	1,776			
備考												
施設利用状況												
H21			H22			H23			H21-23平均			
施設稼働率 (%)	利用者数		施設稼働率 (%)	利用者数		施設稼働率 (%)	利用者数		施設稼働率 (%)	利用者数		
	年合計	1日当り		年合計	1日当り		年合計	1日当り		年合計	1日当り	
65.36%	822	2.69	66.11%	671	2.23	59.73%	791	2.70	63.73%	761	2.54	
施設の設置目的達成度を表す指標												
指標名	指標値の計算式				単位	H21	H22	H23	21-23平均			
入館者数					人	822	671	791	761			
施設稼働率					%	65.36	66.11	59.73	63.73			
コスト状況												
項目						H21	H22	H23	H21-23平均			
利用者一人あたりコスト(千円/人・回)						2.38	2.92	3.26	2.85			

安曇野市公共施設現況調書



施設番号	121615													
所管部	安曇野市教育委員会													
所管課	文化課													
財産区分	行政財産													
運営形態	直営													
施設名	貞享義民記念館						所在地	安曇野市三郷明盛3209番地						
根拠条例	貞享義民記念館条例													
設置目的	貞享義民の業績に関わる資料の収集、保管、展示、調査研究を通じて郷土の歴史や民主主義の意義、人権尊重の精神を広く啓発し、教育文化の向上に資する。													
主な事業	義民多田加助の顕彰、自由民権と人権意識の啓発													
主な利用対象者	教育文化を創造並びに享受する市民、小中学校など						施設概要	記念館1棟（研修室、シアター室、企画展示室）、外トイレ、吾妻屋、自転車置場						
建築年 (最も古い建物)	西暦	1992		経過年数	20		敷地面積 (㎡)	8,002		内借地面積 (㎡)	3,443			
	昭和・平成	H4												
延床面積 (㎡)	1,031.77						建物構造 (主たる建物)	RC造		階層数 (主たる建物)	2			
休館日	月曜日（祝日の場合、翌日）、年末年始			開館時間	9:00～17:00			市職員の 配置(人)	正規	0.00	非常勤等	3.00	貸室・貸館の有無	あり
	使用料金の体系 入館料大人300円、団体大人200円（中学生以下無料） 研修室、シアター室、企画展示室の使用料について別途設定あり													
耐震補強履歴	不要		複合施設の有無	なし		複合施設の場合、ほかの施設名	—							
大規模改修履歴	なし						改修計画 (5年以内)	なし						
指定管理者制度による管理の場合のみ	指定管理者名		—		指定期間	—								
補助制度活用有無	なし	補助制度の名称	—						補助率 (%)	—				
市内の類似施設	市:	なし			国/県:	なし			民間:	なし				
市の管理運営経費(千円)														
歳入							歳出							
項目	H21	H22	H23	21-23平均	項目	H21	H22	H23	21-23平均					
①国・県支出金	0	0	0	0	①人件費等	1,851	2,098	2,649	2,199					
②使用料等	317	381	366	355	②借地料	1,812	1,771	1,722	1,768					
③その他	87	70	60	72	③指定管理料	0	0	0	0					
					④光熱水費	1,320	1,389	1,455	1,388					
					⑤修繕費	0	0	0	0					
					⑥工事費	0	0	0	0					
					⑦委託料	2,833	2,837	2,777	2,816					
					⑧その他	0	0	0	0					
合計	404	451	426	427	合計(A)	7,816	8,095	8,603	8,171					
備考														
施設利用状況														
H21			H22			H23			H21-23平均					
施設稼働率 (%)	利用者数		施設稼働率 (%)	利用者数		施設稼働率 (%)	利用者数		施設稼働率 (%)	利用者数				
	年間	1日当り		年間	1日当り		年間	1日当り		年間	1日当り			
100.00%	5,360	17.63	100.00%	6,459	21.11	100.00%	5,434	17.82	100.00%	5,751	18.85			
施設の設置目的達成度を表す指標														
指標名	指標値の計算式					単位	H21	H22	H23	21-23平均				
入館者数						人	5,360	6,459	5,434	5,751				
講座・学習会等の参加者数						人	386	391	375	384				
コスト状況														
項目	H21	H22	H23	H21-23平均										
利用者一人あたりコスト(千円/人・回)	1.46	1.25	1.58	1.43										

安曇野市公共施設現況調査書



施設番号	121616								
所管部	教育委員会								
所管課	文化課								
財産区分	行政財産								
運営形態	指定管理者制度								
施設名	臼井吉見文学館	所在地	安曇野市堀金鳥川2698番地1						
根拠条例	臼井吉見文学館条例、臼井吉見文学館管理規則								
設置目的	臼井吉見の業績を広く紹介するため、資料の展示並びに収集及び保管を行う								
主な事業	臼井吉見の業績や、人柄を紹介するため、展示や、朗読会、講演会などを開催								
主な利用対象者	市内外的一般の方	施設概要	文学館1棟						
建築年 (最も古い建物)	西暦 昭和・平成	1991 H3	経過年数 21						
敷地面積 (㎡)	603.00		内借地面積 (㎡)	0.00					
延床面積 (㎡)	139.12		建物構造 (主たる建物)	木造					
階層数 (主たる建物)	1		市職員の 配置(人)	正規 0.00 非常勤等 0.00					
休館日	月曜日(祝日の場合その翌日)、年末年始	開館時間	9:00~17:00	貸室・貸館の有無	あり				
使用料金の体系	一般(中学生以下の者を除く)300(240)円 ()内は20人以上の団体料金								
耐震補強履歴	不要	複合施設の有無	なし	複合施設の場合、ほかの施設名	—				
大規模改修履歴	なし		改修計画 (5年以内)	外壁改修(H31)					
指定管理者制度による管理の場合のみ	指定管理者名	安曇野地域住民ネットワーク		指定期間	平成21年4月1日~平成26年3月31日				
補助制度活用有無	なし	補助制度の名称	—		補助率(%)	—			
市内の類似施設	市:	なし	国/県:	なし	民間:	なし			
市の管理運営経費(千円)									
歳入				歳出					
項目	H21	H22	H23	21-23平均	項目	H21	H22	H23	21-23平均
①国・県支出金	0	0	0	0	①人件費等	237	234	233	235
②使用料等	0	0	0	0	②借地料	0	0	0	0
③その他	0	0	0	0	③指定管理料	2,119	2,119	2,148	2,129
					④光熱水費	0	0	0	0
					⑤修繕費	0	0	0	0
					⑥工事費	0	0	0	0
					⑦委託料	0	0	0	0
					⑧その他	0	0	0	0
合計	0	0	0	0	合計(A)	2,356	2,353	2,381	2,363
備考									
指定管理者の管理運営経費(千円)									
収入					支出				
項目	H21	H22	H23	21-23平均	項目	H21	H22	H23	21-23平均
①指定管理料	2,119	2,119	2,148	2,129	①人件費	1,617	1,610	1,610	1,612
②利用料	174	205	191	190	②修繕費	38	38	38	38
③その他	3	7	3	4	③水道光熱費	125	125	53	101
					④業務委託費	195	189	189	191
					⑤品物の購入費	85	83	140	103
					⑥市への納付金	0	0	0	0
					⑦その他	118	256	199	191
合計	2,296	2,331	2,342	2,323	合計(B)	2,178	2,301	2,229	2,236
備考									
施設利用状況									
H21		H22			H23			H21-23平均	
施設稼働率(%)	利用者数		施設稼働率(%)	利用者数		施設稼働率(%)	利用者数		施設稼働率(%)
	年間	1日当り		年間	1日当り		年間	1日当り	
56.96%	952	3.08	54.18%	1,271	4.25	53.92%	1,200	3.92	55.02%
施設の設置目的達成度を表す指標									
指標名	指標値の計算式				単位	H21	H22	H23	21-23平均
入館者数					人	716	826	734	759
施設稼働率					%	13.59	18.06	19.61	17.09
コスト状況									
項目					H21	H22	H23	H21-23平均	
利用者一人あたりコスト(千円/人・回)					2.54	1.99	2.05	2.19	

安曇野市公共施設現況調書



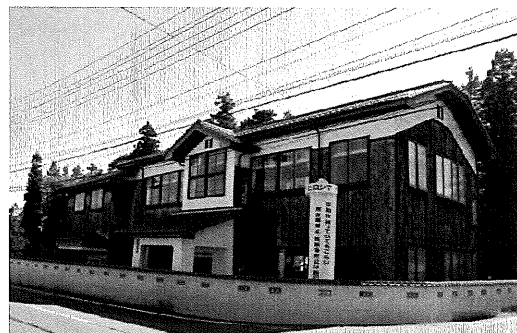
施設番号	121617											
所管部	教育委員会											
所管課	文化課											
財産区分	行政財産											
運営形態	直営 (H21, 22, 23年度は指定管理者制度, H24から直営)											
施設名	安曇野市豊科郷土博物館					所在地	安曇野市豊科4289-8					
根拠条例	安曇野市博物館条例											
設置目的	郷土安曇野について紹介する総合的な博物館として、自然・歴史・民俗など諸資料を調査研究、収集、保管し、展示及び講座・学習会など教育普及事業活動を通じて市民に還元する。											
主な事業	郷土の自然、歴史、民俗および文化に関する知識の向上と文化の発展に寄与するための企画展・講座の開催と、歴史・民俗・芸術等資料の収集および保管。博物館友の会の活動											
主な利用対象者	安曇野市民					施設概要	豊科地域の自然、歴史、産業、それに携わってきた人々の暮らし、芸術文化に関する資料を保存公開					
建築年 (最も古い建物)	西暦	1979	経過年数	33		敷地面積 (㎡)	2,016.00		内借地面積 (㎡)	0.00		
延床面積 (㎡)	1,059.54					建物構造 (主たる建物)	RC造		階層数 (主たる建物)	3		
休館日	月曜日(祝日の場合は開館)、祝日の翌日、年末年始	開館時間	午前9時～午後5時		市職員 の配置(人)	正規	1.00	非常 勤等	3.00	貸室・貸館 の有無	なし	
使用料金の 体系	入館料：一般[中学生以下・市内在住の75歳以上の者を除く] 100(80)円 ()内は20人以上の団体料金											
耐震補強 履歴	なし	複合施設 の有無	なし		複合施設の場合、 ほかの施設名	-						
大規模改 修履歴	H18.3に資料庫B建設(鉄骨)					改修計画 (5年以内)	なし					
指定管理者制度による管理 の場合のみ	指定管理 者名	財団法人豊科文化財団			指定期間	平成17年10月1日～平成24年3月31日						
補助制度 活用有無	なし	補助制度 の名称	-					補助率 (%)	-			
市内の 類似施設	市：	歴史・民俗に関連した資料館はある が、博物館法に則った博物館は本館の み	国/県：	なし			民間：	なし				
市の管理運営経費(千円)												
歳入					歳出							
項目	H21	H22	H23	21-23平均	項目	H21	H22	H23	21-23平均			
①国・県支出金	0	0	0	0	①人件費等	2,213	624	388	1,075			
②使用料等	0	0	0	0	②借地料	0	0	0	0			
③その他	0	0	0	0	③指定管理料	20,978	16,130	16,487	17,865			
					④光熱水費	0	0	0	0			
					⑤修繕費	0	0	0	0			
					⑥工事費	0	0	0	0			
					⑦委託料	0	0	0	0			
					⑧その他	0	0	0	0			
合計	0	0	0	0	合計(A)	23,191	16,754	16,875	18,940			
備考												
指定管理者の管理運営経費(千円)												
収入					支出							
項目	H21	H22	H23	21-23平均	項目	H21	H22	H23	21-23平均			
①指定管理料	20,978	16,130	16,487	17,865	①人件費	15,728	11,423	7,021	11,391			
②利用料	265	192	198	218	②修繕費	54	36	130	73			
③その他	19	0	0	6	③水道光熱費	812	807	930	850			
					④業務委託費	1,502	1,375	2,527	1,801			
					⑤品物の購入費	879	526	545	650			
					⑥市への納付金	0	0	0	0			
					⑦その他	1,456	1,839	1,974	1,756			
合計	21,262	16,322	16,685	18,090	合計(B)	20,431	16,006	13,127	16,521			
備考												
施設利用状況												
H21			H22			H23			H21-23平均			
施設稼働率 (%)	利用者数		施設稼働率 (%)	利用者数		施設稼働率 (%)	利用者数		施設稼働率 (%)	利用者数		
	年合計	1日当り		年合計	1日当り		年合計	1日当り		年合計	1日当り	
100.00%	5,752	18.92	100.00%	5,105	16.96	100.00%	5,109	16.92	100.00%	5,322	17.60	
施設の設置目的達成度を表す指標												
指標名	指標値の計算式					単位	H21	H22	H23	21-23平均		
入館者数						人	5,752	5,105	5,040	5,299		
児童・生徒の学習利用						人	76	63	204	114		
講座等の参加者数						人	320	279	196	265		
コスト状況												
項目	H21	H22	H23	H21-23平均								
利用者一人あたりコスト(千円/人・回)	3.94	3.26	2.65	3.28								

安曇野市公共施設現況調査書



施設番号	121618											
所管部	教育委員会											
所管課	文化課											
財産区分	行政財産											
運営形態	直営											
施設名	安曇野市穂高郷土資料館					所在地	安曇野市穂高有明7327-72					
根拠条例	安曇野市郷土資料館条例											
設置目的	穂高地域に関する考古資料、民俗資料および鐘の鳴る丘集会所関係資料を収蔵・展示。											
主な事業	(1)郷土歴史資料の収集、保管、展示及び公開に関すること。(2)郷土史の研究及び学習の普及に関すること。											
主な利用対象者	安曇野市民 観光客					施設概要	穂高地域の開発の歴史、産業、それに携わってきた人々の暮らしに関する資料を保存公開					
建築年 (最も古い建物)	西暦	1972	経過年数	40		敷地面積 (㎡)	4,464.44		内借地面積 (㎡)	0.00		
	昭和・平成	S47										
延床面積 (㎡)	478.47					建物構造 (主たる建物)	RC造		階層数 (主たる建物)	2		
休館日	月曜日、祝日の翌日 年末～2月末日		開館時間	午前8時30分～ 午後5時		市職員の 配置(人)	正規	0.00	非常 勤等	3.00	貸室・貸館 の有無	なし
使用料金の 体系	入館料：一般200 (160) 円 ()内は20人以上の団体、中学生以下および70歳以上無料											
耐震補強 履歴	なし	複合施設 の有無	なし	複合施設の場合、 ほかの施設名		—						
大規模改 修履歴	H14.11外トイレ建設(鉄骨)					改修計画 (5年以内)	なし					
指定管理者制度による管理 の場合のみ	指定管理 者名		—			指定期間	—					
補助制度 活用有無	なし	補助制度 の名称	—					補助率 (%)	—			
市内の 類似施設	市：	堀金歴史民俗資料館・三郷民俗資料館 (両館は11月末日をもって閉館)			国/県：	なし		民間：	なし			
市の管理運営経費(千円)												
歳入						歳出						
項目	H21	H22	H23	21-23平均		項目	H21	H22	H23	21-23平均		
①国・県支出金	0	0	0	0		①人件費等	1,835	1,887	1,787	1,836		
②使用料等	103	99	176	126		②借地利	0	0	0	0		
③その他	0	0	0	0		③指定管理料	0	0	0	0		
						④光熱水費	220	224	223	222		
						⑤修繕費	0	0	0	0		
						⑥工事費	0	0	0	0		
						⑦委託料	19	19	19	19		
						⑧その他	436	309	305	350		
合計	103	99	176	126		合計(A)	2,510	2,439	2,334	2,428		
備考												
施設利用状況												
H21			H22			H23			H21-23平均			
施設稼働率 (%)	利用者数		施設稼働率 (%)	利用者数		施設稼働率 (%)	利用者数		施設稼働率 (%)	利用者数		
	年合計	1日当り		年合計	1日当り		年合計	1日当り		年合計	1日当り	
90.91%	1,682	6.65	94.49%	1,569	6.18	97.22%	1,873	7.43	94.21%	1,708	6.75	
施設の設置目的達成度を表す指標												
指標名		指標値の計算式				単位	H21	H22	H23	21-23平均		
入館者数						人	1,682	1,569	1,873	1,708		
コスト状況												
項目						H21	H22	H23	H21-23平均			
利用者一人あたりコスト(千円/人・回)						1.49	1.55	1.25	1.43			

安曇野市公共施設現況調書



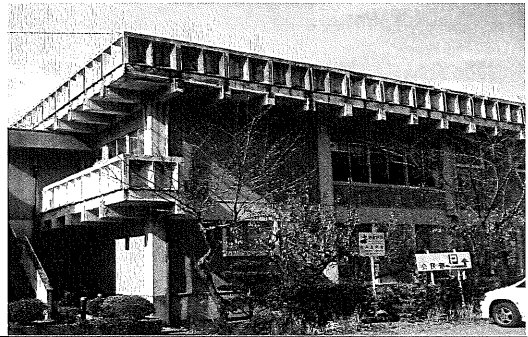
施設番号	121619											
所管部	教育委員会											
所管課	文化課											
財産区分	行政財産											
運営形態	直営											
施設名	安曇野市三郷民俗資料館					所在地	安曇野市三郷温2219-1					
根拠条例	安曇野市郷土資料館条例（11月末日で閉館）											
設置目的	三郷地域に関する考古資料、民俗資料を収蔵・展示											
主な事業	(1)郷土歴史資料の収集、保管、展示及び公開に関すること。(2)郷土史の研究及び学習の普及に関すること。											
主な利用対象者	安曇野市民					施設概要	三郷地域の歴史、産業、それに携わってきた人々の暮らしに関する資料を保存公開					
建築年 (最も古い建物)	西暦	1931	経過年数	81		敷地面積 (㎡)	882.00		内借地面積 (㎡)	882.00		
	昭和・平成	S26										
延床面積 (㎡)	597.75					建物構造 (主たる建物)	木造		階層数 (主たる建物)	2		
休館日	月曜日、祝日の翌日	年末年始(11月末日で閉館)	開館時間	午前8時30分～午後5時		市職員の配置(人)	正規	0.00		非常勤等	0.00	
	貸室・貸館の有無							なし				
使用料金の体系	入館料：無料											
耐震補強履歴	なし	複合施設の有無	なし	複合施設の場合、ほかの施設名		—						
大規模改修履歴	なし					改修計画(5年以内)	なし					
指定管理者制度による管理の場合のみ	指定管理者名		—			指定期間	—					
補助制度活用有無	なし	補助制度の名称	—					補助率(%)	—			
市内の類似施設	市：	堀金歴史民俗資料館・穂高郷土資料館 (堀金歴史民俗資料館は11月末日をもって閉館)			国/県：	なし			民間：	なし		
市の管理運営経費(千円)												
歳入						歳出						
項目	H21	H22	H23	21-23平均		項目	H21	H22	H23	21-23平均		
①国・県支出金	0	0	0	0		①人件費等	0	0	0	0		
②使用料等	0	0	0	0		②借地料	573	573	573	573		
③その他	0	0	0	0		③指定管理料	0	0	0	0		
						④光熱水費	88	95	95	93		
						⑤修繕費	0	0	0	0		
						⑥工事費	0	0	0	0		
						⑦委託料	171	171	171	171		
						⑧その他	153	177	156	162		
合計	0	0	0	0		合計(A)	985	1,016	995	999		
備考												
施設利用状況												
H21			H22			H23			H21-23平均			
施設稼働率(%)	利用者数		施設稼働率(%)	利用者数		施設稼働率(%)	利用者数		施設稼働率(%)	利用者数		
	年合計	1日当り		年合計	1日当り		年合計	1日当り		年合計	1日当り	
6.67%	398	1.33	8.25%	593	1.96	8.33%	532	1.77	7.75%	508	1.69	
施設の設置目的達成度を表す指標												
指標名	指標値の計算式					単位	H21	H22	H23	21-23平均		
入館者数						人	398	593	532	508		
コスト状況												
項目	H21	H22	H23	H21-23平均								
利用者一人あたりコスト(千円/人・回)	2.47	1.71	1.87	2.02								

安曇野市公共施設現況調書



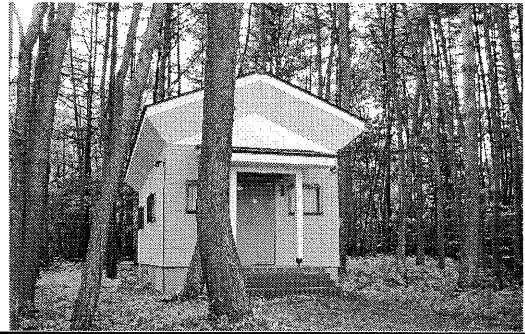
施設番号	121620											
所管部	教育委員会											
所管課	文化課											
財産区分	行政財産											
運営形態	直営											
施設名	安曇野市堀金歴史民俗資料館 (11月末日で閉館)					所在地	安曇野市堀金烏川2753-1					
根拠条例	安曇野市郷土資料館条例 (11月末日をもって閉館)											
設置目的	堀金地域に関する考古資料、民俗資料を収蔵・展示											
主な事業	(1)郷土歴史資料の収集、保管、展示及び公開に関すること。(2)郷土史の研究及び学習の普及に関すること。											
主な利用対象者	安曇野市民					施設概要	堀金地域の生活活動、日常生活に使用されたもので、郷土の歴史・生活の知恵の移り変わりを展示					
建築年 (最も古い建物)	西暦	1979	経過年数	33		敷地面積 (㎡)	1,000.00		内借地面積 (㎡)	0.00		
	昭和・平成	S54										
延床面積 (㎡)	656.50					建物構造 (主たる建物)	RC造		階層数 (主たる建物)	2		
休館日	月曜日、祝日の翌日 年末年始 (11月末日で閉館)		開館時間	午前8時30分～午後5時		市職員の配置(人)	正規	0.00	非常勤等	0.00	貸室・貸館の有無	なし
	使用料金の体系										入館料：無料	
耐震補強履歴	なし	複合施設の有無	なし	複合施設の場合、ほかの施設名	—							
大規模改修履歴	なし					改修計画(5年以内)	なし					
指定管理者制度による管理の場合のみ	指定管理者名	—			指定期間	—						
補助制度活用有無	なし	補助制度の名称	—					補助率(%)	—			
市内の類似施設	市：	穂高郷土資料館・三郷民俗資料館 (三郷民俗資料館は11月末日をもって閉館)			国/県：	なし		民間：	なし			
市の管理運営経費(千円)												
歳入						歳出						
項目	H21	H22	H23	21-23平均	項目	H21	H22	H23	21-23平均			
①国・県支出金	0	0	0	0	①人件費等	0	0	0	0			
②使用料等	0	0	0	0	②借地料	0	0	0	0			
③その他	0	0	0	0	③指定管理料	0	0	0	0			
					④光熱水費	0	0	0	0			
					⑤修繕費	0	0	0	0			
					⑥工事費	0	0	0	0			
					⑦委託料	50	50	50	50			
					⑧その他	42	42	22	35			
合計	0	0	0	0	合計(A)	92	92	72	85			
備考												
施設利用状況												
H21			H22			H23			H21-23平均			
施設稼働率(%)	利用者数		施設稼働率(%)	利用者数		施設稼働率(%)	利用者数		施設稼働率(%)	利用者数		
	年合計	1日当り		年合計	1日当り		年合計	1日当り		年合計	1日当り	
20.00%	104	0.35	9.90%	58	0.19	23.33%	132	0.44	17.74%	98	0.33	
施設の設置目的達成度を表す指標												
指標名	指標値の計算式					単位	H21	H22	H23	21-23平均		
入館者数						人	104	58	132	98		
コスト状況												
項目						H21	H22	H23	H21-23平均			
利用者一人あたりコスト(千円/人・回)						0.88	1.59	0.55	1.01			

安曇野市公共施設現況調書



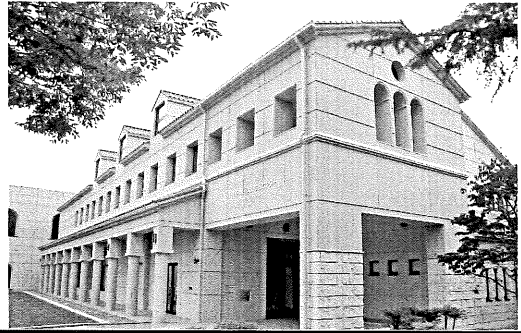
施設番号	121621											
所管部	教育委員会											
所管課	文化課											
財産区分	行政財産											
運営形態	直営											
施設名	安曇野市明科歴史民俗資料館（完全閉館）					所在地	安曇野市明科中川手2914番地1					
根拠条例	安曇野市郷土資料館条例（平成24年8月6日から休館。同年11月末日をもって閉館。展示物も文化財資料センターへ引越し）											
設置目的	明科地域に関する考古資料、民俗資料を収蔵・展示											
主な事業	(1)郷土歴史資料の収集、保管、展示及び公開に関すること。(2)郷土史の研究及び学習の普及に関すること。											
主な利用対象者	安曇野市民					施設概要	明科地域の歴史、民俗、考古の資料を展示					
建築年 (最も古い建物)	西暦	1977	経過年数	35	敷地面積 (㎡)	5,460.92	内借地面積 (㎡)	0.00				
	昭和・平成	S52										
延床面積 (㎡)	671.00				建物構造 (主たる建物)	RC造		階層数 (主たる建物)	2			
休館日	8月6日から休館(11月末日まで閉館)		開館時間	休館		市職員の配置(人)	正規	0.00	非常勤等	0.00	貸室・貸館の有無	なし
使用料金の体系	入館料：無料											
耐震補強履歴	なし	複合施設の有無	なし	複合施設の場合、ほかの施設名		—						
大規模改修履歴	なし				改修計画(5年以内)	なし						
指定管理者制度による管理の場合のみ	指定管理者	—		指定期間	—							
補助制度活用有無	なし	補助制度の名称	—					補助率(%)	—			
市内の類似施設	市：	穂高郷土資料館・三郷民俗資料館・堀金歴史民俗資料館(三郷・堀金の資料館も11月末日をもって閉館)			国/県：	なし		民間：	なし			
市の管理運営経費(千円)												
歳入					歳出							
項目	H21	H22	H23	21-23平均	項目	H21	H22	H23	21-23平均			
①国・県支出金	0	0	0	0	①人件費等	79	78	78	78			
②使用料等	0	0	0	0	②借地料	0	0	0	0			
③その他	0	0	0	0	③指定管理料	0	0	0	0			
					④光熱水費	0	0	0	0			
					⑤修繕費	20	20	20	20			
					⑥工事費	0	0	0	0			
					⑦委託料	0	0	0	0			
					⑧その他	0	0	0	0			
合計	0	0	0	0	合計(A)	99	98	98	98			
備考												
施設利用状況												
H21			H22			H23			H21-23平均			
施設稼働率(%)	利用者数		施設稼働率(%)	利用者数		施設稼働率(%)	利用者数		施設稼働率(%)	利用者数		
	年合計	1日当り		年合計	1日当り		年合計	1日当り		年合計	1日当り	
27.33%	165	0.55	49.50%	354	1.17	31.33%	188	0.63	36.06%	236	0.78	
施設の設置目的達成度を表す指標												
指標名	指標値の計算式					単位	H21	H22	H23	21-23平均		
入館者数						人	165	354	188	236		
コスト状況												
項目						H21	H22	H23	H21-23平均			
利用者一人あたりコスト(千円/人・回)						0.60	0.28	0.52	0.47			

安曇野市公共施設現況調書



施設番号	121622											
所管部	穂高総合支所											
所管課	地域支援課											
財産区分	行政財産											
運営形態	直営											
施設名	福武直記念館					所在地	安曇野市穂高有明7402番地3					
根拠条例	なし											
設置目的	福武直氏は1969(昭和44)年に現在地に別荘を構え、毎年夏に滞在した。東大教授時代、友好訪中団長を何度も務め、中国の筆、硯など引かれたことから硯・印材を収集。亡くなった年の平成元年12月6日、遺族から旧穂高町に寄贈いただいた。											
主な事業	土地・建物、コレクションの硯122点、印章101点、諸具48点、掛軸・水墨画・ブロンズ像他25点、家具11点寄贈											
主な利用対象者	記念館には、トイレ・駐車場が無いため開放していません。					施設概要	コレクションの硯、印章、諸具、掛軸、水墨画、ブロンズ像等収蔵					
建築年 (最も古い建物)	西暦	1986	経過年数	26	敷地面積 (㎡)	837.00	内借地面積 (㎡)	0.00				
	昭和・平成	S61										
延床面積 (㎡)	40.00				建物構造 (主たる建物)	RC造		階層数 (主たる建物)	1			
休館日	—		開館時間	—		市職員 の配置(人)	正規	0.00	非常 勤等	0.00	貸室・貸館 の有無	なし
使用料金の 体系	なし											
耐震補強 履歴	不要	複合施設 の有無	なし		複合施設の場合、 ほかの施設名	—						
大規模改 修履歴	なし				改修計画 (5年以内)	なし						
指定管理者 制度による管理 の場合のみ	指定管理 者名	—			指定期間	—						
補助制度 活用有無	なし	補助制度 の名称	—					補助率 (%)	—			
市内の 類似施設	市:	なし			国/県:	なし			民間:	なし		
市の管理運営経費(千円)												
歳入						歳出						
項目	H21	H22	H23	21-23平均	項目	H21	H22	H23	21-23平均			
①国・県支出金	0	0	0	0	①人件費等	395	390	388	391			
②使用料等	0	0	0	0	②借地料	0	0	0	0			
③その他	0	0	0	0	③指定管理料	0	0	0	0			
					④光熱水費	11	11	12	11			
					⑤修繕費	0	0	0	0			
					⑥工事費	0	0	0	0			
					⑦委託料	378	378	378	378			
					⑧その他	0	0	0	0			
合計	0	0	0	0	合計(A)	784	779	778	781			
備考												
施設利用状況												
H21			H22			H23			H21-23平均			
施設稼働率 (%)	利用者数		施設稼働率 (%)	利用者数		施設稼働率 (%)	利用者数		施設稼働率 (%)	利用者数		
	年合計	1日当り		年合計	1日当り		年合計	1日当り		年合計	1日当り	
—	—	—	—	—	—	—	—	—	—	—	—	
施設の設置目的達成度を表す指標												
指標名		指標値の計算式				単位	H21	H22	H23	21-23平均		
コスト状況												
項目						H21	H22	H23	21-23平均			
利用者一人あたりコスト(千円/人・回)						—	—	—	—			

安曇野市公共施設現況調書



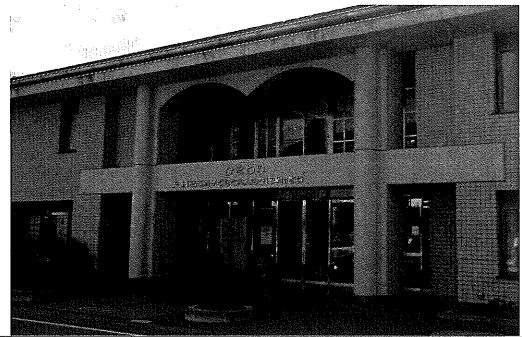
施設番号	121711											
所管部	安曇野市教育委員会											
所管課	文化課											
財産区分	行政財産											
運営形態	直営											
施設名	安曇野市豊科交流学習センター「きぼう」					所在地	安曇野市豊科5609-3					
根拠条例	安曇野市交流学習センター条例											
設置目的	学習の拠点として、芸術文化の発展に向けた市民の自発的な活動の場を提供する。											
主な事業	市民の芸術活動の普及及び振興に関すること（安曇野をテーマとした展覧会の開催、コンサートの開催、熊井啓顕彰事業、貸館等）											
主な利用対象者	学習者、文化芸術を創造並びに享受する市民、団体					施設概要	豊科図書館、多目的交流ホール、学習室1～6、熊井啓記念館が併設される複合施設。駐車場100台					
建築年 (最も古い建物)	西暦	2010	経過年数	2		敷地面積 (㎡)	33,442.00		内借地面積 (㎡)	0		
	昭和・平成	H22				建物構造 (主たる建物)	RC造		階層数 (主たる建物)	3		
延床面積 (㎡)	1,527.47					建物構造 (主たる建物)	RC造		階層数 (主たる建物)	3		
休館日	月曜日、祝日の翌日、12/28～1/4		開館時間	9:00～21:30		市職員の配置 (人)	正規	1.00	非常勤等	1.00	貸室・貸館の有無	あり
使用料金の体系	多目的交流ホール（午前9時～正午・午後1時～午後5時・午後6時～午後9時30分・午前9時～午後9時30分）学習室1～6（午前9時～正午・午後1時～午後5時・午後6時～午後9時30分・午前9時～午後9時30分）											
耐震補強履歴	不要		複合施設の有無	あり		複合施設の場合、ほかの施設名	安曇野市豊科図書館					
大規模改修履歴	なし					改修計画 (5年以内)	なし					
指定管理者制度による管理の場合のみ	指定管理者		—		指定期間	—						
補助制度活用有無	あり	補助制度の名称	①まちづくり交付金、②合併特例債					補助率 (%)	①23.09 ②39.9			
市内の類似施設	市：	安曇野市穂高交流学習センター「みらい」・子どもと大人の交流学習施設「ひまわり」		国/県：	なし		民間：	なし				
市の管理運営経費(千円)												
歳入						歳出						
項目	H21	H22	H23	22-23平均		項目	H21	H22	H23	22-23平均		
①国・県支出金	-	0	0	0		①人件費等	-	0	10,337	5,169		
②使用料等	-	77	1,043	560		②借地料	-	0	0	0		
③その他	-	22	143	83		③指定管理料	-	0	0	0		
						④光熱水費	-	1,553	4,514	3,034		
						⑤修繕費	-	0	0	0		
						⑥工事費	-	0	0	0		
						⑦委託料	-	569	3,222	1,896		
						⑧その他	-	389	1,150	770		
合計	-	99	1,186	643		合計(A)	-	2,511	19,223	10,867		
備考												
施設利用状況												
H21			H22			H23			H22-23平均			
施設稼働率 (%)	利用者数		施設稼働率 (%)	利用者数		施設稼働率 (%)	利用者数		施設稼働率 (%)	利用者数		
	年間	1日当り		年間	1日当り		年間	1日当り		年間	1日当り	
-	-	-	100.00%	22,170	527.86	100.00%	153,096	505.27	100.00%	87,633	516.56	
施設の設置目的達成度を表す指標												
指標名	指標値の計算式					単位	H21	H22	H23	H23		
豊科交流学習センター総入館者数						人			153,096	153,096		
ホール・学習室の稼働率	年間実使用時間÷可能時間					%			48	48		
コスト状況												
項目	H21	H22	H23	H22-23平均								
利用者一人あたりコスト(千円/人・回)	-	0.11	0.13	0.12								

安曇野市公共施設現況調書



施設番号	121712											
所管部	教育委員会											
所管課	文化課											
財産区分	行政財産											
運営形態	直営											
施設名	安曇野市穂高交流学習センター「みらい」					所在地	安曇野市穂高6765-2					
根拠条例	安曇野市交流学习センター条例											
設置目的	学習の拠点として、芸術文化の発展に向けた市民の自発的な活動の場を提供する。											
主な事業	市民の芸術活動の普及及び振興に関すること（安曇野をテーマとした企画展の開催、コンサートの開催、貸館等）											
主な利用対象者	学習者、文化芸術を創造並びに享受する市民、団体					施設概要	多目的交流ホール、展示ギャラリー、交流広場、中央図書館、駐車場（第1・2）、芝生					
建築年 (最も古い建物)	西暦	2009	経過年数	3		敷地面積 (㎡)	14,551.00		内借地面積 (㎡)	0		
	昭和・平成	H21										
延床面積 (㎡)	4,157.00		当該機能の床面積 (㎡)	2,337.00		建物構造 (主たる建物)	S造		階層数 (主たる建物)	2		
休館日	木曜日（木曜日が祝日の場合は開館）		開館時間	9:00～21:30		市職員の配置 (人)	正規	2.00	非常勤等	3.00	貸室・貸館の有無	あり
使用料金の体系	別紙一覧のとおり											
耐震補強履歴	不要		複合施設の有無	あり		複合施設の場合、ほかの施設名	中央図書館					
大規模改修履歴	なし					改修計画 (5年以内)	なし					
指定管理者制度による管理の場合のみ	指定管理者名		—			指定期間	—					
補助制度活用有無	あり	補助制度の名称	合併特例債					補助率 (%)	57.67			
市内の類似施設	市:	安曇野市豊科交流学習センター「きぼう」・子どもと大人の交流学习施設「ひまわり」	国/県:	なし			民間:	なし				
市の管理運営経費(千円)												
歳入						歳出						
項目	H21	H22	H23	21-23平均		項目	H21	H22	H23	21-23平均		
①国・県支出金	0	0	0	0		①人件費等	13,298	20,419	18,775	17,497		
②使用料等	856	2,409	2,642	1,969		②借地料	0	0	0	0		
③その他	735	699	643	692		③指定管理料	0	0	0	0		
						④光熱水費	3,743	6,082	6,192	5,339		
						⑤修繕費	0	0	0	0		
						⑥工事費	0	0	0	0		
						⑦委託料	1,749	3,556	3,663	2,989		
						⑧その他	224	375	414	338		
合計	1,591	3,108	3,285	2,661		合計(A)	19,014	30,432	29,044	26,163		
備考	なし											
施設利用状況												
H21			H22			H23			H21-23平均			
施設稼働率 (%)	利用者数		施設稼働率 (%)	利用者数		施設稼働率 (%)	利用者数		施設稼働率 (%)	利用者数		
	年間	1日当り		年間	1日当り		年間	1日当り		年間	1日当り	
100.00%	185,600	764.10	100.00%	295,339	969.19	100.00%	281,361	923.84	100.00%	254,100	885.71	
施設の設置目的達成度を表す指標												
指標名	指標値の計算式					単位	H21	H22	H23	21-23平均		
穂高交流学習センター総入館者数						人	185,600	295,339	281,361	254,100		
ホール・ギャラリーの稼働率	年間実使用時間÷可能時間					%	57.50	60.30	58.40	58.73		
コスト状況												
項目	H21	H22	H23	H21-23平均								
利用者一人あたりコスト(千円/人・回)	0.10	0.10	0.10	0.10								

安曇野市公共施設現況調査書



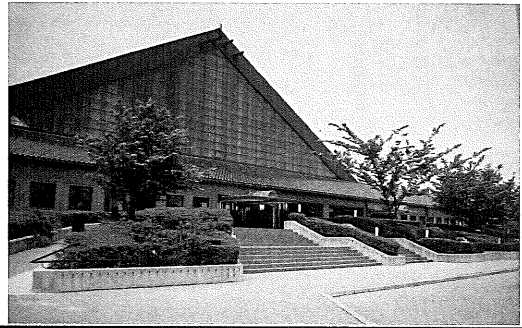
施設番号	121713											
所管部	教育委員会											
所管課	社会教育課											
財産区分	行政財産											
運営形態	直営											
施設名	明科子どもと大人の交流学習施設（学習館）					所在地	安曇野市明科中川手6814番地1					
根拠条例	安曇野市明科子どもと大人の交流学習施設条例 安曇野市明科学習館条例											
設置目的	・ 世代を超えた交流学習と地域コミュニティの拠点とするため ・ 市民への生涯学習の場を提供するため											
主な事業	教室・講座等の開催、交流会等の催しの開催、住民の学習や研修活動を支援するとともに生涯学習の推進のために必要な事業											
主な利用対象者	市内の幼・保育園・小中学校又は関係団体、交流又は生涯学習活動をする者等					施設概要	学習館、屋外ホール					
建築年 (最も古い建物)	西暦	2003	経過年数	9	敷地面積 (㎡)	3,501.55	内借地面積 (㎡)	0.00				
	昭和・平成	H15										
延床面積 (㎡)	863.00				建物構造 (主たる建物)	RC造		階層数 (主たる建物)	2			
休館日	月曜日、12/28～1/4	開館時間	10:00～21:00 日曜日は18:00迄			市職員の 配置(人)	正規	0.11	非常勤等	0.90	貸室・貸館 の有無	あり
使用料金の 体系	学習館使用料、公共施設目的外使用料、自動販売機設置手数料、コピー使用料											
耐震補強 履歴	不要	複合施設 の有無	あり		複合施設の場合、 ほかの施設名	明科児童館、明科図書館						
大規模改 修履歴	なし				改修計画 (5年以内)	なし						
指定管理者制度による管理 の場合のみ	指定管理 者名		—			指定期間	—					
補助制度 活用有無	なし	補助制度 の名称	—					補助率 (%)	—			
市内の 類似施設	市：	豊科交流学習センター 穂高学習交流センター			国/県：	なし		民間：	なし			
市の管理運営経費(千円)												
歳入						歳出						
項目	H21	H22	H23	21-23平均	項目	H21	H22	H23	21-23平均			
①国・県支出金	0	0	0	0	①人件費等	3,403	3,381	2,609	3,131			
②使用料等	787	236	285	436	②借地料	0	0	0	0			
③その他	194	219	173	195	③指定管理料	0	0	0	0			
					④光熱水費	755	795	778	776			
					⑤修繕費	0	0	0	0			
					⑥工事費	0	0	0	0			
					⑦委託料	2,337	2,244	2,963	2,515			
					⑧その他	1,649	1,498	1,840	1,662			
合計	981	455	458	631	合計(A)	8,144	7,918	8,190	8,084			
備考												
施設利用状況												
H21			H22			H23			H21-23平均			
施設稼働率 (%)	利用者数		施設稼働率 (%)	利用者数		施設稼働率 (%)	利用者数		施設稼働率 (%)	利用者数		
	年間	1日当り		年間	1日当り		年間	1日当り		年間	1日当り	
100.00%	25,907	84.39	100.00%	25,629	83.75	100.00%	33,709	109.80	100.00%	28,415	92.65	
施設の設置目的達成度を表す指標												
指標名	指標値の計算式					単位	H21	H22	H23	21-23平均		
貸館平均稼働率	年間利用単位総数÷年間利用可能単位総数					%	10.55%	10.39%	13.59%	11.51%		
コスト状況												
項目	H21	H22	H23	H21-23平均								
利用者一人あたりコスト(千円/人・回)	0.31	0.31	0.24	0.29								

安曇野市公共施設現況調書



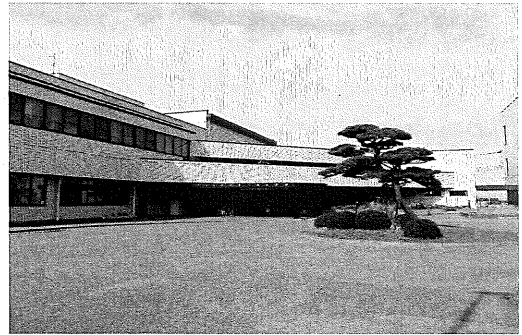
施設番号	121811										
所管部	教育委員会										
所管課	社会教育課										
財産区分	行政財産										
運営形態	直営										
施設名	安曇野市豊科公民館					所在地	安曇野市豊科4289番地1				
根拠条例	安曇野市公民館条例										
設置目的	豊科地域における社会教育活動の拠点として公民館事業を行うほか、市民の集会施設として活用										
主な事業	社会教育、生涯学習、社会体育に関する講座・講演会等の開催や情報提供。市民の活動の場として施設の貸館。										
主な利用対象者	市民					施設概要	事務室1、教育相談室2、会議室4、和室1、劇場1、楽屋2、物置4、トイレ7				
建築年 (最も古い建物)	西暦	1967	経過年数	45	敷地面積 (㎡)	5,222.00	内借地面積 (㎡)	0.00			
	昭和・平成	S42									
延床面積 (㎡)	2,505.80				建物構造 (主たる建物)	RC造		階層数 (主たる建物)	2階一部3階		
休館日	月曜日	12/28日～1/4	開館時間	9:00～21:30	市職員 の配置(人)	正規	3.00	非常 勤等	2.00	貸室・貸館 の有無	あり
使用料金の体系	安曇野市公民館条例による										
耐震補強履歴	なし	複合施設 の有無	なし	複合施設の場合、 ほかの施設名	—						
大規模改修履歴	H8.12 福祉センター大規模改修工事 H14.3 大規模改修工事				改修計画 (5年以内)	H26 耐震改修工事					
指定管理者制度による管理 の場合のみ	指定管理 者名		—		指定期間	—					
補助制度 活用有無	あり	補助制度 の名称	社会教育施設整備費補助金(公民館整備費)(国庫) 地区勤労者福祉センター建設補助金(県)				補助率 (%)	定額	2,500千円		
市内の 類似施設	市:	市公民館 4施設		国/県:	なし		民間:	なし			
市の管理運営経費(千円)											
歳入					歳出						
項目	H21	H22	H23	21-23平均	項目	H21	H22	H23	21-23平均		
①国・県支出金	0	0	0	0	①人件費等	9,423	9,309	9,257	9,330		
②使用料等	1,641	1,698	1,465	1,601	②借地利	0	0	0	0		
③その他	120	106	157	128	③指定管理料	0	0	0	0		
					④光熱水費	3,990	3,697	3,464	3,717		
					⑤修繕費	611	0	0	204		
					⑥工事費	6,615	0	0	2,205		
					⑦委託料	4,261	8,685	8,123	7,023		
					⑧その他	5,013	3,286	3,011	3,770		
合計	1,761	1,804	1,622	1,729	合計(A)	29,913	24,977	23,855	26,248		
備考											
施設利用状況											
H21			H22			H23			H21-23平均		
施設稼働率 (%)	利用者数		施設稼働率 (%)	利用者数		施設稼働率 (%)	利用者数		施設稼働率 (%)	利用者数	
	年間	1日当り		年間	1日当り		年間	1日当り		年間	1日当り
100.00%	48,856	159.14	100.00%	52,728	172.31	100.00%	52,946	172.46	100.00%	51,510	167.97
施設の設置目的達成度を表す指標											
指標名	指標値の計算式				単位	H21	H22	H23	21-23平均		
施設利用率	年間利用件数÷年間利用可能件数(施設全体) (開館日数×部屋数×貸出単位)				%	41.2	42.4	38.0	40.5		
公民館利用人数	公民館利用状況の把握				人	48,856	52,728	52,946	51,510		
コスト状況											
項目	H21	H22	H23	H21-23平均							
利用者一人あたりコスト(千円/人・回)	0.61	0.47	0.45	0.51							

安曇野市公共施設現況調査



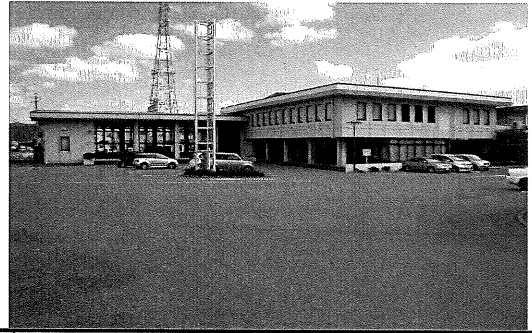
施設番号	121812											
所管部	教育委員会											
所管課	社会教育課											
財産区分	行政財産											
運営形態	直営											
施設名	安曇野市穂高公民館					所在地	安曇野市穂高5047番地					
根拠条例	安曇野市公民館条例											
設置目的	地域の社会教育活動の拠点及び地域住民の集会施設として活用											
主な事業	生涯学習、社会体育に関する講座・講習・講演会などの開催や情報提供を図る。また、地域住民の生涯学習活動の場として施設や備品を提供する。											
主な利用対象者	穂高地域及び周辺地域住民					施設概要	会議室、講堂、調理室、駐車場					
建築年 (最も古い建物)	西暦	1979	経過年数	33		敷地面積 (㎡)	27,259		内借地面積 (㎡)	0.00		
	昭和・平成	S54										
延床面積 (㎡)	3,283.71					建物構造 (主たる建物)	RC造		階層数 (主たる建物)	2		
休館日	月曜日(月曜が祝日の場合は翌日) 12月28日～1月4日		開館時間	午前9時～午後9時30分		市職員の配置(人)	正規	3.00	非常勤等	2.00	貸室・貸館の有無	あり
	使用料金の体系											安曇野市公民館条例による
耐震補強履歴	なし		複合施設の有無	あり		複合施設の場合、ほかの施設名	穂高総合体育館					
大規模改修履歴	なし					改修計画(5年以内)	大規模改修(耐震工事含む) H25予定					
指定管理者制度による管理の場合のみ	指定管理者名		—			指定期間	—					
補助制度活用有無	あり	補助制度の名称	不明					補助率(%)	—			
市内の類似施設	市:	4 地域公民館			国/県:	なし		民間:	なし			
市の管理運営経費(千円)												
歳入						歳出						
項目	H21	H22	H23	21-23平均		項目	H21	H22	H23	21-23平均		
①国・県支出金	0	0	0	0		①人件費等	4,728	6,310	5,865	5,634		
②使用料等	675	588	413	559		②借地料	0	0	0	0		
③その他	316	328	316	320		③指定管理料	0	0	0	0		
						④光熱水費	2,844	2,819	2,786	2,816		
						⑤修繕費	0	0	0	0		
						⑥工事費	0	0	0	0		
						⑦委託料	3,085	3,128	3,124	3,112		
						⑧その他	1,582	2,425	755	1,587		
合計	991	916	729	879		合計(A)	12,239	14,682	12,530	13,150		
備考												
施設利用状況												
H21			H22			H23			H21-23平均			
施設稼働率(%)	利用者数		施設稼働率(%)	利用者数		施設稼働率(%)	利用者数		施設稼働率(%)	利用者数		
	年間	1日当り		年間	1日当り		年間	1日当り		年間	1日当り	
100.00%	30,628	99.77	100.00%	29,254	95.60	100.00%	30,002	97.73	100.00%	29,961	97.70	
施設の設置目的達成度を表す指標												
指標名	指標値の計算式					単位	H21	H22	H23	21-23平均		
施設利用率	年間利用件数÷年間利用可能件数(施設全体) (開館日数×部屋数×貸出単位)					%	19.49	17.38	21.14	19.34		
公民館利用人数	公民館利用状況の把握					人	30,628	29,254	30,002	29,961		
コスト状況												
項目							H21	H22	H23	H21-23平均		
利用者一人あたりコスト(千円/人・回)							0.40	0.50	0.42	0.44		

安曇野市公共施設現況調書



施設番号	121813			施設概要	講堂、会議室、調理実習室、図書館、駐車場								
所管部	教育委員会			敷地面積 (㎡)	2,448.77		内借地面積 (㎡)	2,448.77					
所管課	社会教育課			建物構造 (主たる建物)	RC造		階層数 (主たる建物)	3					
財産区分	行政財産			延床面積 (㎡)	2,364.79								
運営形態	直営			休館日	月曜日 (月曜日が祝日の場合は翌日)、12月28日～1月4日	開館時間	午前9時～午後9時30分		市職員の配置(人)	正規 2.00 非常勤等 2.00	貸室・貸館の有無	あり	
施設名	安曇野市三郷公民館			所在地	安曇野市三郷明盛4810番地1								
根拠条例	安曇野市公民館条例												
設置目的	地域の社会教育の拠点、また地域住民の集会施設として活用												
主な事業	生涯学習、社会教育に関する講座・講習・講演会などの開催や情報提供を図る。また地域住民の生涯学習活動の場として施設や備品を提供する。												
主な利用対象者	三郷地域・近隣地域住民			建築年 (最も古い建物)	西暦 1981 昭和・平成 S56	経過年数	31		使用料金の体系	安曇野市公民館条例による。施設の面積・種別により使用料600円～3000円 (営業料金は別途加算)			
耐震補強履歴	なし		複合施設の有無	あり		複合施設の場合、ほかの施設名	安曇野市三郷図書館、安曇野市三郷保健センター						
大規模改修履歴	なし			改修計画 (5年以内)	あり								
指定管理者制度による管理の場合のみ	指定管理者		—		指定期間	—							
補助制度活用有無	あり	補助制度の名称	公民館建設費補助金				補助率 (%)	19.58					
市内の類似施設	市:	地域公民館		国/県:	なし			民間:	なし				
市の管理運営経費(千円)													
歳入						歳出							
項目	H21	H22	H23	21-23平均		項目	H21	H22	H23	21-23平均			
①国・県支出金	0	0	0	0		①人件費等	5,484	3,981	3,959	4,475			
②使用料等	0	0	0	0		②借地料	2,515	2,515	2,501	2,510			
③その他	0	0	0	0		③指定管理料	0	0	0	0			
						④光熱水費	1,767	2,128	1,957	1,951			
						⑤修繕費	0	0	0	0			
						⑥工事費	0	0	0	0			
						⑦委託料	3,358	3,539	3,390	3,429			
						⑧その他	557	813	764	711			
合計	0	0	0	0		合計(A)	13,681	12,976	12,571	13,076			
備考													
施設利用状況													
H21			H22			H23			H21-23平均				
施設稼働率 (%)	利用者数		施設稼働率 (%)	利用者数		施設稼働率 (%)	利用者数		施設稼働率 (%)	利用者数			
	年間	1日当り		年間	1日当り		年間	1日当り		年間	1日当り		
100.00%	50,771	165.38	100.00%	49,258	160.97	100.00%	42,055	136.99	100.00%	47,361	154.45		
施設の設置目的達成度を表す指標													
指標名	指標値の計算式					単位	H21	H22	H23	21-23平均			
貸館稼働率	年間利用単位数 / 年間利用可能単位数					%	27.90	26.26	26.81	26.99			
年間利用者数	貸館利用者数 + 貸館以外利用者数					人	50,771	49,258	42,055	47,361			
コスト状況													
項目	H21	H22	H23	H21-23平均									
利用者一人あたりコスト(千円/人・回)	[(A) - 指定管理料 + (B)] /					0.27	0.26	0.30	0.28				

安曇野市公共施設現況調書



施設番号	121814												
所管部	教育委員会												
所管課	社会教育課												
財産区分	行政財産												
運営形態	直営												
施設名	安曇野市掘金公民館					所在地	安曇野市掘金烏川2753番地1						
根拠条例	安曇野市公民館条例												
設置目的	地域の社会教育活動の拠点、また地域住民の集会施設として活用												
主な事業	生涯学習、社会体育に関する講座・講習・講演会などの開催や情報提供をはかる。また地域住民の生涯学習活動の場として施設や備品を提供する。												
主な利用対象者	掘金地域および近隣地域住民					施設概要	集会所1棟、講堂、図書館、駐車場						
建築年 (最も古い建物)	西暦	1979	経過年数	33		敷地面積 (㎡)	3,678.00		内借地面積 (㎡)	0.00			
	昭和・平成	S54											
延床面積 (㎡)	1,906.30					建物構造 (主たる建物)	RC造		階層数 (主たる建物)	2			
休館日	月曜日(月曜日が祝日の場合は翌日)12月28日～1月4日			開館時間	午前9時から午後9時30分		市職員の配置(人)	正規	2.00	非常勤等	2.00	貸室・貸館の有無	あり
使用料金の体系	安曇野市公民館条例による。施設の面積・種別により使用料1単位600円～3,000円(営業料金は別途加算)												
耐震補強履歴	なし		複合施設の有無	あり		複合施設の場合、ほかの施設名	安曇野市掘金図書館						
大規模改修履歴	なし					改修計画(5年以内)	なし						
指定管理者制度による管理の場合のみ	指定管理者		—		指定期間	—							
補助制度活用有無	あり	補助制度の名称	公民館建設費補助金					補助率(%)	(不明)				
市内の類似施設	市:	4 地域公民館			国/県:	なし		民間:	なし				
市の管理運営経費(千円)													
歳入						歳出							
項目	H21	H22	H23	21-23平均		項目	H21	H22	H23	21-23平均			
①国・県支出金	0	0	0	0		①人件費等	2,623	2,592	2,577	2,597			
②使用料等	0	0	0	0		②借地利	0	0	0	0			
③その他	0	0	0	0		③指定管理料	0	0	0	0			
						④光熱水費	1,506	1,638	1,577	1,574			
						⑤修繕費	0	0	0	0			
						⑥工事費	0	0	0	0			
						⑦委託料	3,169	3,177	3,156	3,167			
						⑧その他	0	0	0	0			
合計	0	0	0	0		合計(A)	7,298	7,407	7,310	7,338			
備考													
施設利用状況													
H21			H22			H23			H21-23平均				
施設稼働率(%)	利用者数		施設稼働率(%)	利用者数		施設稼働率(%)	利用者数		施設稼働率(%)	利用者数			
	年間	1日当り		年間	1日当り		年間	1日当り		年間	1日当り		
100.00%	17,529	57.10	100.00%	15,001	49.02	100.00%	14,331	46.68	100.00%	15,620	50.93		
施設の設置目的達成度を表す指標													
指標名	指標値の計算式					単位	H21	H22	H23	21-23平均			
年間利用者数	貸館利用者数+貸館以外利用者数					人	17,529	15,001	14,331	15,620			
貸館稼働率	年間利用単位数/年間利用可能単位数					%	16.80	18.70	15.30	16.93			
コスト状況													
項目	H21	H22	H23	H21-23平均									
利用者一人あたりコスト(千円/人・回)	0.42	0.49	0.51	0.47									

安曇野市公共施設現況調書



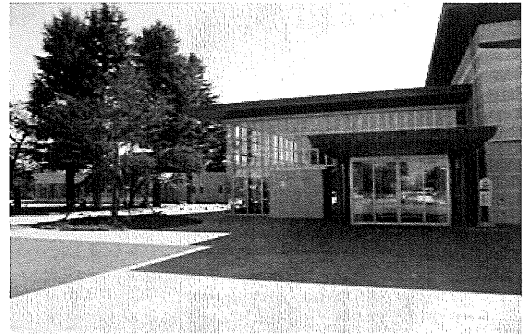
施設番号	121815											
所管部	教育委員会											
所管課	社会教育課											
財産区分	行政財産											
運営形態	直営											
施設名	安曇野市明科公民館					所在地	安曇野市明科中川手2914番地1					
根拠条例	安曇野市公民館条例											
設置目的	地域の社会教育活動の拠点、また地域住民の集会施設として活用											
主な事業	生涯学習、社会体育に関する講座・講習・講演会などの開催や情報提供をはかる。また地域住民の生涯学習活動の場として施設や備品を提供する。											
主な利用対象者	明科地域および近隣地域住民					施設概要	講堂、駐車場					
建築年 (最も古い建物)	西暦	1977	経過年数	35	敷地面積 (㎡)	5,460.92	内借地面積 (㎡)	0.00				
	昭和・平成	S52										
延床面積 (㎡)	1,633.15				建物構造 (主たる建物)	RC造		階層数 (主たる建物)	2			
休館日	月曜日(月曜日が祝日の場合は翌日)12月28日～1月4日		開館時間	午前9時から午後9時30分		市職員の配置(人)	正規	2.00	非常勤等	2.00	貸室・貸館の有無	あり
使用料金の体系	安曇野市公民館条例による。施設の面積・種別により使用料1単位600円～3,000円(営業料金は別途加算)											
耐震補強履歴	なし	複合施設の有無	なし	複合施設の場合、ほかの施設名	—							
大規模改修履歴	なし				改修計画(5年以内)	安曇野市本庁舎建設後取り壊しの予定						
指定管理者制度による管理の場合のみ	指定管理者名	—			指定期間	—						
補助制度活用有無	あり	補助制度の名称	—			補助率(%)	—					
市内の類似施設	市:	4地域公民館			国/県:	—		民間:	—			
市の管理運営経費(千円)												
歳入					歳出							
項目	H21	H22	H23	21-23平均	項目	H21	H22	H23	21-23平均			
①国・県支出金	0	0	0	0	①人件費等	4,473	4,418	3,765	4,218			
②使用料等	0	0	0	0	②借地料	0	0	0	0			
③その他	0	0	0	0	③指定管理料	0	0	0	0			
					④光熱水費	2,206	2,276	2,205	2,229			
					⑤修繕費	0	0	0	0			
					⑥工事費	0	0	0	0			
					⑦委託料	2,771	2,744	2,792	2,769			
					⑧その他	0	0	0	0			
合計	0	0	0	0	合計(A)	9,450	9,438	8,762	9,216			
備考												
施設利用状況												
H21			H22			H23			H21-23平均			
施設稼働率(%)	利用者数		施設稼働率(%)	利用者数		施設稼働率(%)	利用者数		施設稼働率(%)	利用者数		
	年間	1日当り		年間	1日当り		年間	1日当り		年間	1日当り	
100.00%	18,657	61.37	100.00%	21,066	68.84	100.00%	22,196	72.30	100.00%	20,640	67.50	
施設の設置目的達成度を表す指標												
指標名	指標値の計算式					単位	H21	H22	H23	21-23平均		
貸館稼働率						%	16.28	22.39	23.39	20.69		
年間利用者数						人	18,657	21,066	22,196	20,640		
コスト状況												
項目						H21	H22	H23	H21-23平均			
利用者一人あたりコスト(千円/人・回)						0.51	0.45	0.39	0.45			

安曇野市公共施設現況調査書



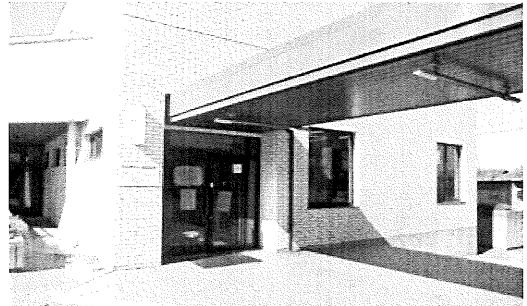
施設番号	121911													
所管部	安曇野市教育委員会													
所管課	文化課													
財産区分	行政財産													
運営形態	直営													
施設名	豊科図書館						所在地	安曇野市豊科5609番地3						
根拠条例	安曇野市図書館条例													
設置目的	知識情報を求める市民に対し、公平、自由に資料を提供することを目的とする。													
主な事業	図書の貸し出し、配本業務、各種講座開催、各種研修会開催、資料企画展示、郷土資料の収集													
主な利用対象者	安曇野市内に居住、通勤、通学及び通園する者						施設概要	豊科交流学習センターきぼう、駐車場						
建築年 (最も古い建物)	西暦	2011		経過年数	2		敷地面積 (㎡)	33,442.00		内借地面積 (㎡)	0			
	昭和・平成	H22												
延床面積 (㎡)	1,089.00						建物構造 (主たる建物)	RC造		階層数 (主たる建物)	3			
休館日	月曜日、祝日の翌日、12/28から1/4、館内整理日		開館時間	午前10時から午後6時まで			市職員の配置(人)	正規	1.00	非常勤等	7.00	貸室・貸館の有無	なし	
使用料金の体系	なし													
耐震補強履歴	不要		複合施設の有無	あり		複合施設の場合、ほかの施設名	豊科交流学習センターきぼう							
大規模改修履歴	なし						改修計画(5年以内)	なし						
指定管理者制度による管理の場合のみ	指定管理者		—		指定期間	—								
補助制度活用有無	なし	補助制度の名称	—						補助率(%)	—				
市内の類似施設	市:	穂高交流学習センターみらい			国/県:	なし			民間:	なし				
市の管理運営経費(千円)														
歳入							歳出							
項目	H21	H22	H23	21-23平均		項目	H21	H22	H23	21-23平均				
①国・県支出金	0	0	0	0		①人件費等	0	3,386	19,563	7,650				
②使用料等	0	0	0	0		②借地料	0	0	0	0				
③その他	0	0	0	0		③指定管理料	0	0	0	0				
						④光熱水費	0	526	2,586	1,037				
						⑤修繕費	0	0	0	0				
						⑥工事費	0	0	0	0				
						⑦委託料	0	578	3,273	1,284				
						⑧その他	0	1,527	13,259	4,929				
合計	0	0	0	0		合計(A)	0	6,017	38,681	14,899				
備考	光熱水費は交流学習センターと面積按分、H22は2か月分													
施設利用状況														
H21			H22			H23			H21-23平均					
施設稼働率(%)	利用者数		施設稼働率(%)	利用者数		施設稼働率(%)	利用者数		施設稼働率(%)	利用者数				
	年合計	1日当り		年合計	1日当り		年合計	1日当り		年合計	1日当り			
#DIV/0!	0	#DIV/0!	100.00%	21,172	432.08	100.00%	118,269	416.44	#DIV/0!	69,721	#DIV/0!			
施設の設置目的達成度を表す指標														
指標名	指標値の計算式					単位	H21	H22	H23	21-23平均				
資料貸出数	図書等貸出点数					点	89,576	59,413	176,761	108,583				
図書館企画事業	参加者数					人	—	1,770	1,776	1,773				
個人貸出登録率	安曇野市図書館の登録率					%	5.0	5.5	6.8	5.8				
コスト状況														
項目	H21	H22	H23	H21-23平均										
利用者一人あたりコスト(千円/人・日)	—	0.28	0.33	0.31										

安曇野市公共施設現況調査書



施設番号	121912				所在地	安曇野市穂高6765番地2								
所管部	安曇野市教育委員会				根拠条例	安曇野市図書館条例								
所管課	文化課				設置目的	知識情報を求める市民に対し、公平、自由に資料を提供することを目的とする。								
財産区分	行政財産				主な事業	図書館の貸し出し、配本業務、各種講座開催、各種研修会開催、資料企画展示、郷土資料の収集								
運営形態	直営				主な利用対象者	安曇野市内に居住、通勤、通学及び通園する者		施設概要	穂高交流学習センターみらい、駐車場					
施設名	中央図書館				所在地	安曇野市穂高6765番地2								
根拠条例	安曇野市図書館条例				設置目的	知識情報を求める市民に対し、公平、自由に資料を提供することを目的とする。								
設置目的	知識情報を求める市民に対し、公平、自由に資料を提供することを目的とする。				主な事業	図書館の貸し出し、配本業務、各種講座開催、各種研修会開催、資料企画展示、郷土資料の収集								
主な事業	図書館の貸し出し、配本業務、各種講座開催、各種研修会開催、資料企画展示、郷土資料の収集				主な利用対象者	安曇野市内に居住、通勤、通学及び通園する者		施設概要	穂高交流学習センターみらい、駐車場					
主な利用対象者	安曇野市内に居住、通勤、通学及び通園する者		施設概要	穂高交流学習センターみらい、駐車場		建築年 (最も古い建物)	西暦	2009	経過年数	3	敷地面積 (㎡)	14,551.00	内借地面積 (㎡)	0.00
建築年 (最も古い建物)	西暦	2009	経過年数	3	敷地面積 (㎡)	14,551.00	内借地面積 (㎡)	0.00	延床面積 (㎡)	1,820.00	建物構造 (主たる建物)	S造	階層数 (主たる建物)	2階建
延床面積 (㎡)	1,820.00				建物構造 (主たる建物)	S造		階層数 (主たる建物)	2階建		休館日	(1) 本曜日(祝日及び祝日の翌日を除く) (2) 12月28日から翌年の1月4日(3) 館内整理日(毎月最後の水曜日、当該日が12月28日から12月31日に当たるときは、当該日前の水曜日)		
休館日	(1) 本曜日(祝日及び祝日の翌日を除く) (2) 12月28日から翌年の1月4日(3) 館内整理日(毎月最後の水曜日、当該日が12月28日から12月31日に当たるときは、当該日前の水曜日)			開館時間	午前10時から午後8時まで(土曜日、日曜日は午後6時まで)		市職員 の配置(人)	正規	4.00	非常 勤等	18.00	貸室・貸館 の有無	なし	
使用料金の 体系	なし													
耐震補強 履歴	不要	複合施設 の有無	あり	複合施設の場合、 ほかの施設名	穂高交流学習センターみらい									
大規模改 修履歴	なし				改修計画 (5年以内)	なし								
指定管理者制度による管理 の場合のみ	指定管理 者名	—		指定期間	—									
補助制度 活用有無	なし	補助制度 の名称	—		補助率 (%)	—								
市内の 類似施設	市:	豊科交流学習センターきぼう		国/県:	—		民間:	—						
市の管理運営経費(千円)														
歳入					歳出									
項目	H21	H22	H23	21-23平均	項目	H21	H22	H23	21-23平均	項目	H21	H22	H23	21-23平均
①国・県支出金	0	0	0	0	①人件費等	53,956	56,008	57,898	55,954	②借地料	0	0	0	0
②使用料等	0	0	0	0	③指定管理料	0	0	0	0	④光熱水費	2,882	4,682	4,768	4,111
③その他	0	0	0	0	⑤修繕費	0	0	0	0	⑥工事費	0	0	0	0
					⑦委託料	1,347	2,730	2,821	2,299	⑧その他	27,588	24,610	35,515	29,238
合計	0	0	0	0	合計(A)	85,773	88,030	101,002	91,602					
備考	光熱水費は交流学習センターと面積按分													
施設利用状況														
H21			H22			H23			H21-23平均					
施設稼働率 (%)	利用者数		施設稼働率 (%)	利用者数		施設稼働率 (%)	利用者数		施設稼働率 (%)	利用者数		施設稼働率 (%)	利用者数	
	年合計	1日当り		年合計	1日当り		年合計	1日当り		年合計	1日当り		年合計	1日当り
100.00%	154,674	954.78	100.00%	257,578	891.27	100.00%	230,912	801.78	100.00%	214,388	882.61			
施設の設置目的達成度を表す指標														
指標名	指標値の計算式				単位	H21	H22	H23	21-23平均					
資料貸出数	図書等貸出点数				点	333,160	561,364	504,721	466,415					
図書館企画事業	参加者数				人	26,029	9,867	8,869	14,922					
個人貸出登録率	安曇野市図書館の登録率				%	28.0	32.4	35.0	31.8					
コスト状況														
項目					H21	H22	H23	H21-23平均						
利用者一人あたりコスト(千円/人・回)					0.55	0.34	0.44	0.44						

安曇野市公共施設現況調書



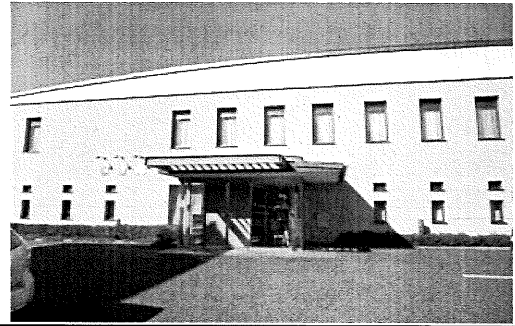
施設番号	121913											
所管部	安曇野市教育委員会											
所管課	文化課											
財産区分	行政財産											
運営形態	直営											
施設名	三郷図書館					所在地	安曇野市三郷明盛4810番地1					
根拠条例	安曇野市図書館条例											
設置目的	知識情報を求める市民に対し、公平、自由に資料を提供することを目的とする。											
主な事業	図書貸し出し、配本業務、各種講座開催、各種研修会開催、資料企画展示、郷土資料の収集											
主な利用対象者	安曇野市内に居住、通勤、通学及び通園する者					施設概要	三郷公民館、駐車場					
建築年 (最も古い建物)	西暦	1981	経過年数	31		敷地面積 (㎡)	2,448.77		内借地面積 (㎡)	2,448.77		
	昭和・平成	S56										
延床面積 (㎡)	105.00					建物構造 (主たる建物)	RC造		階層数 (主たる建物)	2		
休館日	月曜日、祝日の翌日、 12/28から1/4、館内整理日		開館時間	午前10時から午後6 時まで		市職員の 配置(人)	正規	0.00	非常 勤等	3.00	貸室・貸館 の有無	なし
使用料金の 体系	なし											
耐震補強 履歴	なし		複合施設 の有無	あり		複合施設の場合、 ほかの施設名	三郷公民館					
大規模改 修履歴	なし					改修計画 (5年以内)	なし					
指定管理者制度による管理 の場合のみ	指定管理 者名		—			指定期間	—					
補助制度 活用有無	なし	補助制度 の名称	—					補助率 (%)	—			
市内の 類似施設	市:	堀金図書館			国/県:	なし			民間:	なし		
市の管理運営経費(千円)												
歳入						歳出						
項目	H21	H22	H23	21-23平均		項目	H21	H22	H23	21-23平均		
①国・県支出金	0	0	0	0		①人件費等	4,292	4,636	4,926	4,618		
②使用料等	0	0	0	0		②借地料	0	0	0	0		
③その他	0	0	0	0		③指定管理料	0	0	0	0		
						④光熱水費	75	93	87	85		
						⑤修繕費	0	0	0	0		
						⑥工事費	0	0	0	0		
						⑦委託料	138	145	139	141		
						⑧その他	4,974	4,413	6,386	5,258		
合計	0	0	0	0		合計(A)	9,479	9,287	11,538	10,101		
備考	光熱水費は公民館と面積按分											
施設利用状況												
H21			H22			H23			H21-23平均			
施設稼働率 (%)	利用者数		施設稼働率 (%)	利用者数		施設稼働率 (%)	利用者数		施設稼働率 (%)	利用者数		
	年合計	1日当り		年合計	1日当り		年合計	1日当り		年合計	1日当り	
100.00%	15,748	55.45	100.00%	13,748	48.75	100.00%	12,594	44.50	100.00%	14,030	49.57	
施設の設置目的達成度を表す指標												
指標名	指標値の計算式					単位	H21	H22	H23	21-23平均		
資料貸出数	図書等貸出点数					点	49,804	43,389	36,663	43,285		
図書館企画事業	参加者数					人	—	379	759	569		
個人貸出登録率	安曇野市図書館の登録率					%	3.6	4.5	4.1	4.1		
コスト状況												
項目	H21	H22	H23	H21-23平均								
利用者一人あたりコスト(千円/人・回)	0.60	0.68	0.92	0.73								

安曇野市公共施設現況調書



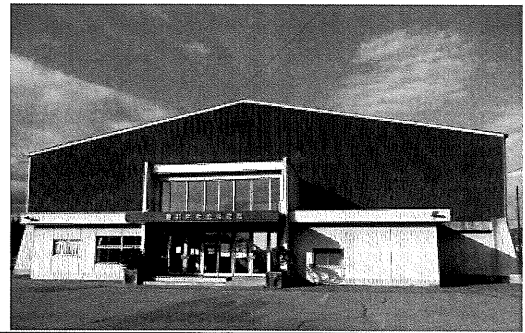
施設番号	121914											
所管部	安曇野市教育委員会											
所管課	文化課											
財産区分	行政財産											
運営形態	直営											
施設名	堀金図書館				所在地	安曇野市堀金烏川2753番地1						
根拠条例	安曇野市図書館条例											
設置目的	知識情報を求める市民に対し、公平、自由に資料を提供することを目的とする。											
主な事業	図書貸し出し、配本業務、各種講座開催、各種研修会開催、資料企画展示、郷土資料の収集											
主な利用対象者	安曇野市内に居住、通勤、通学及び通園する者				施設概要	堀金公民館、駐車場						
建築年 (最も古い建物)	西暦	1979	経過年数	33	敷地面積 (㎡)	3,678.00	内借地面積 (㎡)	0.00				
	昭和・平成	S54										
延床面積 (㎡)	229.00			建物構造 (主たる建物)	RC造		階層数 (主たる建物)	2				
休館日	月曜日、祝日の翌日、 12/28から1/4、館内整理日	開館時間	午前10時から午後6時 時まで		市職員の 配置(人)	正規	0.00	非常勤等	3.00	貸室・貸館 の有無	なし	
使用料金の 体系	なし											
耐震補強 履歴	なし	複合施設 の有無	あり	複合施設の場合、 ほかの施設名	堀金公民館							
大規模改 修履歴	なし				改修計画 (5年以内)	なし						
指定管理者制度による管理 の場合のみ	指定管理 者名	—									指定期間	—
補助制度 活用有無	なし	補助制度 の名称	—						補助率 (%)	—		
市内の 類似施設	市：	市内各図書館			国/県：	—			民間：	—		
市の管理運営経費(千円)												
歳入						歳出						
項目	H21	H22	H23	21-23平均	項目	H21	H22	H23	21-23平均			
①国・県支出金	0	0	0	0	①人件費等	3,681	3,953	4,183	3,939			
②使用料等	0	0	0	0	②借地料	0	0	0	0			
③その他	0	0	0	0	③指定管理料	0	0	0	0			
					④光熱水費	205	223	216	215			
					⑤修繕費	0	0	0	0			
					⑥工事費	0	0	0	0			
					⑦委託料	0	0	0	0			
					⑧その他	3,785	3,357	4,859	4,000			
合計	0	0	0	0	合計(A)	7,671	7,533	9,258	8,154			
備考	光熱水費は公民館と面積按分											
施設利用状況												
H21			H22			H23			H21-23平均			
施設稼働率 (%)	利用者数		施設稼働率 (%)	利用者数		施設稼働率 (%)	利用者数		施設稼働率 (%)	利用者数		
	年合計	1日当り		年合計	1日当り		年合計	1日当り		年合計	1日当り	
100.00%	12,990	45.74	100.00%	12,628	44.62	100.00%	10,792	38.00	100.00%	12,137	42.79	
施設の設置目的達成度を表す指標												
指標名	指標値の計算式				単位	H21	H22	H23	21-23平均			
資料貸出数	図書等貸出点数				点	36,441	25,251	19,424	27,039			
図書館企画事業	参加者数				人	/	902	891	897			
個人貸出登録率	安曇野市図書館の登録率				%	1.8	1.9	2.1	1.9			
コスト状況												
項目	H21	H22	H23	H21-23平均								
利用者一人あたりコスト(千円/人・回)	0.59	0.60	0.86	0.68								

安曇野市公共施設現況調書



施設番号	121915												
所管部	安曇野市教育委員会												
所管課	文化課												
財産区分	行政財産												
運営形態	直営												
施設名	明科図書館					所在地	安曇野市明科中川手6814番地1						
根拠条例	安曇野市図書館条例												
設置目的	知識情報を求める市民に対し、公平、自由に資料を提供することを目的とする。												
主な事業	図書の貸し出し、配本業務、各種講座開催、各種研修会開催、資料企画展示、郷土資料の収集												
主な利用対象者	安曇野市内に居住、通勤、通学及び通園する者					施設概要	大人と子供の交流施設ひまわり、駐車場						
建築年 (最も古い建物)	西暦	2003		経過年数	9		敷地面積 (㎡)	3,501.55		内借地面積 (㎡)	0.00		
	昭和・平成	H15											
延床面積 (㎡)	817.00					建物構造 (主たる建物)	R C造		階層数 (主たる建物)	2階建			
休館日	月曜日、祝日の翌日、12/28から1/4、館内整理日		開館時間	午前10時から午後6時まで		市職員の配置(人)	正規	1.00	非常勤等	4.00	貸室・貸館の有無	なし	
使用料金の体系	なし												
耐震補強履歴	不要		複合施設の有無	あり		複合施設の場合、ほかの施設名	大人と子供の交流施設ひまわり、明科児童館						
大規模改修履歴	なし					改修計画(5年以内)	なし						
指定管理者制度による管理の場合のみ	指定管理者		—		指定期間	—							
補助制度活用有無	なし		補助制度の名称	—					補助率(%)	—			
市内の類似施設	市:	市内各図書館			国/県:	なし			民間:	なし			
市の管理運営経費(千円)													
歳入					歳出								
項目	H21	H22	H23	21-23平均	項目	H21	H22	H23	21-23平均				
①国・県支出金	0	0	0	0	①人件費等	12,614	12,912	13,199	12,908				
②使用料等	0	0	0	0	②借地料	0	0	0	0				
③その他	0	0	0	0	③指定管理料	0	0	0	0				
					④光熱水費	711	749	732	731				
					⑤修繕費	0	0	0	0				
					⑥工事費	0	0	0	0				
					⑦委託料	0	0	0	0				
					⑧その他	7,831	6,971	9,966	8,256				
合計	0	0	0	0	合計(A)	21,156	20,632	23,897	21,895				
備考	光熱水費はひまわりと面積按分												
施設利用状況													
H21			H22			H23			H21-23平均				
施設稼働率(%)	利用者数		施設稼働率(%)	利用者数		施設稼働率(%)	利用者数		施設稼働率(%)	利用者数			
	年合計	1日当り		年合計	1日当り		年合計	1日当り		年合計	1日当り		
100.00%	23,398	82.68	100.00%	18,903	66.56	100.00%	18,919	66.38	100.00%	20,407	71.87		
施設の設置目的達成度を表す指標													
指標名	指標値の計算式					単位	H21	H22	H23	21-23平均			
資料貸出数	図書等貸出点数					点	66,341	45,019	39,032	50,131			
図書館企画事業	参加者数					人	/	357	625	491			
個人貸出登録率	安曇野市図書館の登録率					%	3.9	4.0	3.5	3.8			
コスト状況													
項目	H21	H22	H23	H21-23平均									
利用者一人あたりコスト(千円/人・回)	0.90	1.09	1.26	1.09									

安曇野市公共施設現況調査書



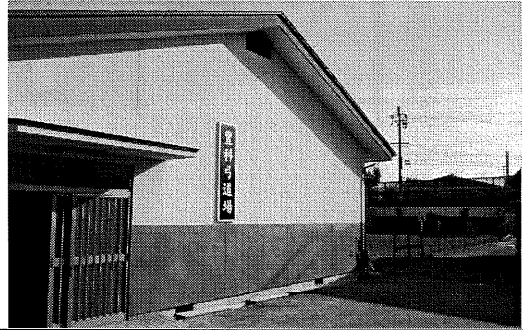
施設番号	122011										
所管部	教育委員会										
所管課	社会教育課										
財産区分	行政財産										
運営形態	直営										
施設名	豊科南社会体育館				所在地	安曇野市豊科279番地1					
根拠条例	安曇野市体育施設条例										
設置目的	スポーツ振興										
主な事業	スポーツ										
主な利用対象者	スポーツ施設利用者				施設概要	体育館1、駐車場					
建築年 (最も古い建物)	西暦	1973	経過年数	39	敷地面積 (㎡)	4,282.37	内借地面積 (㎡)	0.00			
	昭和・平成	S48									
延床面積 (㎡)	1,653.44				建物構造 (主たる建物)	RC造		階層数 (主たる建物)	2		
休館日	12/28~1/4	開館時間	9:00~21:30		市職員の 配置(人)	正規	0.00	非常 勤等	0.00	貸室・貸館 の有無	あり
使用料金の 体系	安曇野市体育施設条例・安曇野市体育施設管理規則に基づく										
耐震補強 履歴	なし	複合施設 の有無	なし	複合施設の場合、 ほかの施設名	—						
大規模改 修履歴	なし				改修計画 (5年以内)	なし					
指定管理者制度による管理 の場合のみ	指定管理 者名	—			指定期間	—					
補助制度 活用有無	なし	補助制度 の名称	—					補助率 (%)	—		
市内の 類似施設	市:	市内体育施設			国/県:	なし			民間:	なし	
市の管理運営経費(千円)											
歳入					歳出						
項目	H21	H22	H23	21-23平均	項目	H21	H22	H23	21-23平均		
①国・県支出金	0	0	0	0	①人件費等	474	468	466	469		
②使用料等	877	793	804	825	②借地料	0	0	0	0		
③その他	0	0	0	0	③指定管理料	0	0	0	0		
					④光熱水費	1,392	1,266	1,288	1,315		
					⑤修繕費	0	0	0	0		
					⑥工事費	0	0	0	0		
					⑦委託料	1,111	971	1,024	1,035		
					⑧その他	134	109	142	128		
合計	877	793	804	825	合計(A)	3,111	2,814	2,920	2,948		
備考											
施設利用状況											
施設稼働率 (%)	H21		H22		H23		H21-23平均				
	利用者数 年間	利用者数 1日当り	施設稼働率 (%)	利用者数 年間	利用者数 1日当り	施設稼働率 (%)	利用者数 年間	利用者数 1日当り	施設稼働率 (%)	利用者数 年間	利用者数 1日当り
96.64%	34,594	96.90	97.48%	32,356	90.63	94.69%	36,684	102.47	96.27%	34,545	96.67
施設の設置目的達成度を表す指標											
指標名	指標値の計算式				単位	H21	H22	H23	21-23平均		
施設利用者数					人	34,594	32,356	36,684	34,545		
貸館稼働率					%	96.64	97.48	94.69	96.27		
コスト状況											
項目	H21	H22	H23	H21-23平均							
利用者一人あたりコスト(千円/人・回)	0.09	0.09	0.08	0.09							

安曇野市公共施設現況調書



施設番号	122012											
所管部	教育委員会											
所管課	社会教育課											
財産区分	行政財産											
運営形態	直営											
施設名	豊科武道館柔道場、剣道場				所在地	安曇野市豊科5670番地						
根拠条例	安曇野市体育施設条例											
設置目的	スポーツ振興											
主な事業	スポーツ											
主な利用対象者	スポーツ施設利用者				施設概要	(豊科武道館) 柔道場1、剣道場1						
建築年 (最も古い建物)	西暦	1954	経過年数	58	敷地面積 (㎡)	約2,760	内借地面積 (㎡)	0.00				
	昭和・平成	S29										
延床面積 (㎡)	1,514.49				建物構造 (主たる建物)	RC造		階層数 (主たる建物)	1			
休館日	12/28～1/4	開館時間	9:00～21:30		市職員の 配置(人)	正規	0.00	非常 勤等	0.00	貸室・貸館 の有無	あり	
使用料金の 体系	安曇野市体育施設条例・安曇野市体育施設管理規則に基づく											
耐震補強 履歴	なし	複合施設 の有無	なし	複合施設の場合、 ほかの施設名	—							
大規模改 修履歴	なし				改修計画 (5年以内)	なし						
指定管理者制度による管理 の場合のみ	指定管理 者名	—									指定期間	—
補助制度 活用有無	なし	補助制度 の名称	—						補助率 (%)	—		
市内の 類似施設	市:	市内体育施設			国/県:	なし			民間:	なし		
市の管理運営経費(千円)												
歳入						歳出						
項目	H21	H22	H23	21-23平均	項目	H21	H22	H23	21-23平均			
①国・県支出金	0	0	0	0	①人件費等	474	468	466	469			
②使用料等	311	330	316	319	②借地利	0	0	0	0			
③その他	0	0	0	0	③指定管理料	0	0	0	0			
					④光熱水費	560	517	492	523			
					⑤修繕費	0	0	0	0			
					⑥工事費	0	0	0	0			
					⑦委託料	371	339	276	329			
					⑧その他	77	98	609	261			
合計	311	330	316	319	合計(A)	1,482	1,422	1,843	1,582			
備考												
施設利用状況												
H21			H22			H23			H21-23平均			
施設稼働率 (%)	利用者数		施設稼働率 (%)	利用者数		施設稼働率 (%)	利用者数		施設稼働率 (%)	利用者数		
	年間	1日当り		年間	1日当り		年間	1日当り		年間	1日当り	
97.20%	29,447	82.48	98.32%	26,046	72.96	97.77%	26,625	74.37	97.76%	27,373	76.60	
施設の設置目的達成度を表す指標												
指標名	指標値の計算式					単位	H21	H22	H23	21-23平均		
施設利用者数						人	29,447	26,046	26,625	27,373		
貸館稼働率						%	97.20	98.32	97.77	97.76		
コスト状況												
項目	H21	H22	H23	H21-23平均								
利用者一人あたりコスト(千円/人・回)	0.05	0.05	0.07	0.06								

安曇野市公共施設現況調書



施設番号	122013										
所管部	教育委員会										
所管課	社会教育課										
財産区分	行政財産										
運営形態	直営										
施設名	豊科弓道場					所在地	安曇野市豊科4027番地2				
根拠条例	安曇野市体育施設条例										
設置目的	スポーツ振興										
主な事業	弓道										
主な利用対象者	弓道場利用者					施設概要	弓道場1				
建築年 (最も古い建物)	西暦	1992	経過年数	20	敷地面積 (㎡)	586	内借地面積 (㎡)	0.00			
	昭和・平成	H4									
延床面積 (㎡)	157.66				建物構造 (主たる建物)	木造		階層数 (主たる建物)	1		
	休館日		12/28～1/4	開館時間		9:00～21:30	市職員の 配置(人)		正規	0.00	非常 勤等
使用料金の 体系	安曇野市体育施設条例・安曇野市体育施設管理規則に基づく										
耐震補強 履歴	不要	複合施設 の有無	なし		複合施設の場合、 ほかの施設名	—					
大規模改 修履歴	なし				改修計画 (5年以内)	なし					
指定管理者制度による管理 の場合のみ	指定管理 者名	—			指定期間	—					
補助制度 活用有無	なし	補助制度 の名称	—			補助率 (%)	—				
市内の 類似施設	市:	なし			国/県:	なし			民間:	なし	
市の管理運営経費(千円)											
歳入					歳出						
項目	H21	H22	H23	21-23平均	項目	H21	H22	H23	21-23平均		
①国・県支出金	0	0	0	0	①人件費等	79	78	78	78		
②使用料等	0	0	0	0	②借地料	0	0	0	0		
③その他	0	0	0	0	③指定管理料	0	0	0	0		
					④光熱水費	72	70	81	74		
					⑤修繕費	0	0	0	0		
					⑥工事費	0	0	0	0		
					⑦委託料	0	0	0	0		
					⑧その他	8	13	9	10		
合計	0	0	0	0	合計(A)	159	161	168	163		
備考											
施設利用状況											
H21			H22			H23			H21-23平均		
施設稼働率 (%)	利用者数		施設稼働率 (%)	利用者数		施設稼働率 (%)	利用者数		施設稼働率 (%)	利用者数	
	年間	1日当り		年間	1日当り		年間	1日当り		年間	1日当り
69.75%	6,204	17.38	70.59%	6,444	18.05	69.83%	6,284	17.55	70.06%	6,311	17.66
施設の設置目的達成度を表す指標											
指標名	指標値の計算式					単位	H21	H22	H23	21-23平均	
施設利用者数						人	6,204	6,444	6,284	6,311	
貸館稼働率						%	69.75	70.59	69.83	70.06	
コスト状況											
項目	H21	H22	H23	H21-23平均							
利用者一人あたりコスト(千円/人・回)	0.03	0.02	0.03	0.03							

安曇野市公共施設現況調書



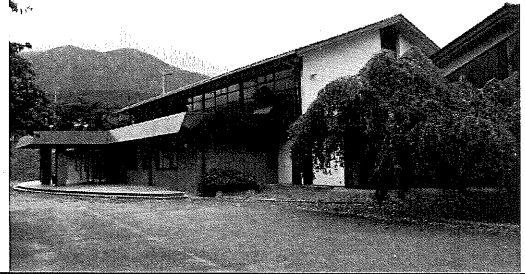
施設番号	122014											
所管部	教育委員会											
所管課	社会教育課											
財産区分	行政財産											
運営形態	直営											
施設名	豊科勤労者総合スポーツ施設					所在地	安曇野市豊科南穂高2866番地					
根拠条例	安曇野市体育施設条例											
設置目的	スポーツ振興											
主な事業	スポーツ											
主な利用対象者	スポーツ施設利用者					施設概要	体育館1、テニスコート2、駐車場					
建築年 (最も古い建物)	西暦	2005	経過年数	17		敷地面積 (㎡)	6,780.84		内借地面積 (㎡)	0.00		
	昭和・平成	H7										
延床面積 (㎡)	1,543.12					建物構造 (主たる建物)	R C造		階層数 (主たる建物)	1		
休館日	12/28~1/4		開館時間	9:00~21:30		市職員の 配置(人)	正規	0.00	非常 勤等	0.00	貸室・貸館 の有無	あり
使用料金の 体系	安曇野市体育施設条例・安曇野市体育施設管理規則に基づく											
耐震補強 履歴	不要		複合施設 の有無	なし		複合施設の場合、 ほかの施設名	—					
大規模改 修履歴	なし					改修計画 (5年以内)	なし					
指定管理者制度による管理 の場合のみ	指定管理 者名		—			指定期間	—					
補助制度 活用有無	なし	補助制度 の名称	—					補助率 (%)	—			
市内の 類似施設	市:	市内体育施設			国/県:	なし		民間:	なし			
市の管理運営経費(千円)												
歳入						歳出						
項目	H21	H22	H23	21-23平均		項目	H21	H22	H23	21-23平均		
①国・県支出金	0	0	0	0		①人件費等	474	468	466	469		
②使用料等	2,785	2,728	2,534	2,682		②借地料	0	0	0	0		
③その他	0	0	0	0		③指定管理料	0	0	0	0		
						④光熱水費	1,840	1,724	1,746	1,770		
						⑤修繕費	0	0	0	0		
						⑥工事費	0	0	0	0		
						⑦委託料	4,889	4,646	4,368	4,634		
						⑧その他	384	338	468	397		
合計	2,785	2,728	2,534	2,682		合計(A)	7,587	7,176	7,048	7,270		
備考	豊科地域体育施設受付業務委託含											
施設利用状況												
H21			H22			H23			H21-23平均			
施設稼働率 (%)	利用者数		施設稼働率 (%)	利用者数		施設稼働率 (%)	利用者数		施設稼働率 (%)	利用者数		
	年間	1日当り		年間	1日当り		年間	1日当り		年間	1日当り	
96.64%	52,542	147.18	97.76%	49,421	138.43	94.69%	47,638	133.07	96.36%	49,867	139.56	
施設の設置目的達成度を表す指標												
指標名	指標値の計算式					単位	H21	H22	H23	21-23平均		
施設利用者数						人	52,542	49,421	47,638	49,867		
貸館稼働率						%	96.64	97.76	94.69	96.36		
コスト状況												
項目	H21	H22	H23	H21-23平均								
利用者一人あたりコスト(千円/人・回)	0.14	0.15	0.15	0.15								

安曇野市公共施設現況調書



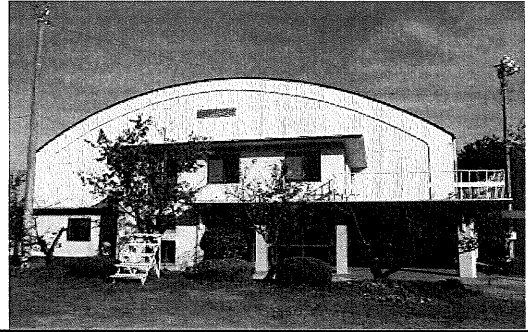
施設番号	122015										
所管部	教育委員会										
所管課	社会教育課										
財産区分	行政財産										
運営形態	直営										
施設名	穂高総合体育館					所在地	安曇野市穂高5047番地				
根拠条例	安曇野市体育施設条例										
設置目的	スポーツ振興										
主な事業	スポーツ										
主な利用対象者	スポーツ施設利用者					施設概要	体育館1、柔剣道場1、卓球室1、テニスコート4				
建築年 (最も古い建物)	西暦	1980	経過年数	32	敷地面積 (㎡)	27,259.00	内借地面積 (㎡)	0.00			
	昭和・平成	S55									
延床面積 (㎡)	5,387.03				建物構造 (主たる建物)	RC造		階層数 (主たる建物)	3		
休館日	12/28~1/4、月曜日	開館時間	9:00~21:30		市職員の 配置(人)	正規	0.36	非常 勤等	0.04	貸室・貸館 の有無	あり
使用料金の 体系	安曇野市体育施設条例・安曇野市体育施設管理規則に基づく										
耐震補強 履歴	なし	複合施設 の有無	あり		複合施設の場合、 ほかの施設名	穂高会館(穂高公民館)					
大規模改 修履歴	なし				改修計画 (5年以内)	H25~26(耐震含)					
指定管理者制度による管理 の場合のみ	指定管理 者名	—			指定期間	—					
補助制度 活用有無	なし	補助制度 の名称	—				補助率 (%)	—			
市内の 類似施設	市:	市内体育施設			国/県:	なし		民間:	なし		
市の管理運営経費(千円)											
歳入					歳出						
項目	H21	H22	H23	21-23平均	項目	H21	H22	H23	21-23平均		
①国・県支出金	0	0	0	0	①人件費等	2,367	3,145	2,934	2,815		
②使用料等	2,004	1,953	876	1,611	②借地料	0	0	0	0		
③その他	0	0	0	0	③指定管理料	0	0	0	0		
					④光熱水費	5,282	5,237	5,175	5,231		
					⑤修繕費	0	0	0	0		
					⑥工事費	19,142	0	0	6,381		
					⑦委託料	3,085	3,129	3,124	3,113		
					⑧その他	476	438	332	415		
合計	2,004	1,953	876	1,611	合計(A)	30,352	11,949	11,565	17,955		
備考	光熱水費・委託料について穂高公民館と按分										
施設利用状況											
H21			H22			H23			H21-23平均		
施設稼働率 (%)	利用者数		施設稼働率 (%)	利用者数		施設稼働率 (%)	利用者数		施設稼働率 (%)	利用者数	
	年間	1日当り		年間	1日当り		年間	1日当り		年間	1日当り
99.67%	69,391	226.77	99.67%	70,683	230.24	99.67%	122,698	400.97	99.67%	87,591	285.99
施設の設置目的達成度を表す指標											
指標名	指標値の計算式					単位	H21	H22	H23	21-23平均	
施設利用者数						人	69,391	70,683	122,698	87,591	
貸館稼働率						%	99.67	99.67	99.67	99.67	
コスト状況											
項目	H21	H22	H23	H21-23平均							
利用者一人あたりコスト(千円/人・回)	0.44	0.17	0.09	0.23							

安曇野市公共施設現況調査書



施設番号	122016			所在地	安曇野市穂高牧1900番地1						
所管部	教育委員会										
所管課	社会教育課										
財産区分	行政財産										
運営形態	直営										
施設名	牧体育館				所在地	安曇野市穂高牧1900番地1					
根拠条例	安曇野市体育施設条例										
設置目的	スポーツ振興										
主な事業	スポーツ										
主な利用対象者	スポーツ施設利用者				施設概要	体育館1、研修室1、駐車場					
建築年 (最も古い建物)	西暦	1995	経過年数	17	敷地面積 (㎡)	2,709.00	内借地 面積(㎡)	0.00			
	昭和・平成	H7									
延床面積 (㎡)	819.44			建物構造 (主たる建物)	S造		階層数 (主たる建物)	1			
休館日	12/28～1/4、月曜日	開館時間	9:00～21:30		市職員の 配置(人)	正規	0.00	非常 勤等	0.00	貸室・貸館 の有無	あり
使用料金の 体系	安曇野市体育施設条例・安曇野市体育施設管理規則に基づく										
耐震補強 履歴	不要	複合施設 の有無	あり		複合施設の場合、 ほかの施設名	牧地区公民館					
大規模改 修履歴	なし				改修計画 (5年以内)	なし					
指定管理者制度による管理 の場合のみ	指定管理 者名	—			指定期間	—					
補助制度 活用有無	なし	補助制度 の名称	—				補助率 (%)	—			
市内の 類似施設	市:	市内体育施設		国/県:	なし		民間:	なし			
市の管理運営経費(千円)											
歳入						歳出					
項目	H21	H22	H23	21-23平均	項目	H21	H22	H23	21-23平均		
①国・県支出金	0	0	0	0	①人件費等	948	1,249	1,164	1,121		
②使用料等	82	92	80	85	②借地料	0	0	0	0		
③その他	0	0	0	0	③指定管理料	0	0	0	0		
					④光熱水費	400	444	459	434		
					⑤修繕費	0	0	0	0		
					⑥工事費	0	0	0	0		
					⑦委託料	576	494	576	549		
					⑧その他	76	104	154	111		
合計	82	92	80	85	合計(A)	2,000	2,291	2,353	2,215		
備考											
施設利用状況											
H21			H22			H23			H21-23平均		
施設稼働率 (%)	利用者数		施設稼働率 (%)	利用者数		施設稼働率 (%)	利用者数		施設稼働率 (%)	利用者数	
	年間	1日当り		年間	1日当り		年間	1日当り		年間	1日当り
83.99%	7,528	24.60	83.06%	12,838	41.82	83.66%	7,273	23.77	83.57%	9,213	30.06
施設の設置目的達成度を表す指標											
指標名	指標値の計算式					単位	H21	H22	H23	21-23平均	
施設利用者数						人	7,528	12,838	7,273	9,213	
貸館稼働率						%	83.99	83.06	83.66	83.57	
コスト状況											
項目						H21	H22	H23	H21-23平均		
利用者一人あたりコスト(千円/人・回)						0.27	0.18	0.32	0.26		

安曇野市公共施設現況調査書



施設番号	122017										
所管部	教育委員会										
所管課	社会教育課										
財産区分	行政財産										
運営形態	直営										
施設名	三郷体育館					所在地	安曇野市三郷明盛1885番地1				
根拠条例	安曇野市体育施設条例										
設置目的	スポーツ振興										
主な事業	スポーツ										
主な利用 対象者	スポーツ施設利用者					施設概要	体育館1棟				
建築年 (最も古い建物)	西暦	1972	経過年数	40	敷地面積 (㎡)	三郷中学校敷地	内借地 面積(㎡)	0.00			
	昭和・平成	S47									
延床面積 (㎡)	1,719.00				建物構造 (主たる建物)	S造		階層数 (主たる建物)	1		
休館日	12/28~1/4、月曜日	開館時間	9:00~21:30		市職員の 配置(人)	正規	0.00	非常 勤等	0.00	貸室・貸館 の有無	あり
使用料金 の体系	安曇野市体育施設条例・安曇野市体育施設管理規則に基づく										
耐震補強 履歴	なし	複合施設 の有無	なし	複合施設の場合、 ほかの施設名	—						
大規模改 修履歴	なし				改修計画 (5年以内)	なし					
指定管理者制度による管理 の場合のみ	指定管理 者名	—			指定期間	—					
補助制度 活用有無	なし	補助制度 の名称	—				補助率 (%)	—			
市内の 類似施設	市:	市内体育施設			国/県:	なし		民間:	なし		
市の管理運営経費(千円)											
歳入						歳出					
項目	H21	H22	H23	21-23平均	項目	H21	H22	H23	21-23平均		
①国・県支出金	0	0	0	0	①人件費等	632	624	621	626		
②使用料等	413	302	336	350	②借地料	0	0	0	0		
③その他	0	0	0	0	③指定管理料	0	0	0	0		
					④光熱水費	868	875	884	876		
					⑤修繕費	0	0	0	0		
					⑥工事費	0	0	0	0		
					⑦委託料	284	203	277	255		
					⑧その他	99	79	78	85		
合計	413	302	336	350	合計(A)	1,883	1,781	1,860	1,842		
備考											
施設利用状況											
H21			H22			H23			H21-23平均		
施設稼働率 (%)	利用者数		施設稼働率 (%)	利用者数		施設稼働率 (%)	利用者数		施設稼働率 (%)	利用者数	
	年間	1日当り		年間	1日当り		年間	1日当り		年間	1日当り
97.39%	19,190	62.71	96.09%	22,448	73.12	96.73%	12,114	39.59	96.74%	17,917	58.47
施設の設置目的達成度を表す指標											
指標名	指標値の計算式					単位	H21	H22	H23	21-23平均	
施設利用者数						人	19,190	22,448	12,114	17,917	
貸館稼働率						%	97.39	96.09	96.73	96.74	
コスト状況											
項目	H21	H22	H23	H21-23平均							
利用者一人あたりコスト(千円/人・回)	0.10	0.08	0.15	0.11							

安曇野市公共施設現況調査書



施設番号	122018												
所管部	教育委員会												
所管課	社会教育課												
財産区分	行政財産												
運営形態	直営												
施設名	三郷文化公園体育館						所在地	安曇野市三郷明盛4775番地3					
根拠条例	安曇野市都市公園条例												
設置目的	スポーツ振興												
主な事業	スポーツ												
主な利用対象者	スポーツ施設利用者						施設概要	体育館1、剣道場1、柔道場1、テニスコート3					
建築年 (最も古い建物)	西暦	1992		経過年数	20		敷地面積 (㎡)	43,743.82		内借地面積 (㎡)	0.00		
	昭和・平成	H4											
延床面積 (㎡)	4,094.87						建物構造 (主たる建物)	R C造		階層数 (主たる建物)	2		
休館日	12/29～1/3、月曜日		開館時間	9:00～21:30		市職員の 配置(人)	正規	0.00	非常 勤等	0.00	貸室・貸館 の有無	あり	
使用料金の 体系	安曇野市都市公園条例、安曇野市都市公園条例施行規則に基づく												
耐震補強 履歴	不要		複合施設 の有無	なし		複合施設の場合、 ほかの施設名	—						
大規模改 修履歴	なし						改修計画 (5年以内)	なし					
指定管理者制度による管理 の場合のみ	指定管理 者名		—		指定期間	—							
補助制度 活用有無	なし		補助制度 の名称	—		補助率 (%)	—						
市内の 類似施設	市:	市内体育施設			国/県:	—		民間:	—				
市の管理運営経費(千円)													
歳入					歳出								
項目	H21	H22	H23	21-23平均	項目	H21	H22	H23	21-23平均				
①国・県支出金	0	0	0	0	①人件費等	1,106	1,093	1,087	1,095				
②使用料等	714	631	789	711	②借地料	0	0	0	0				
③その他	0	0	0	0	③指定管理料	0	0	0	0				
					④光熱水費	4,760	4,214	4,210	4,395				
					⑤修繕費	550	0	0	183				
					⑥工事費	0	0	0	0				
					⑦委託料	6,916	8,242	6,311	7,156				
					⑧その他	776	561	583	640				
合計	714	631	789	711	合計(A)	14,108	14,110	12,191	13,470				
備考													
施設利用状況													
H21			H22			H23			H21-23平均				
施設稼働率 (%)	利用者数		施設稼働率 (%)	利用者数		施設稼働率 (%)	利用者数		施設稼働率 (%)	利用者数		利用者数	
	年間	1日当り		年間	1日当り		年間	1日当り		年間	1日当り	年間	1日当り
95.75%	60,757	198.55	95.44%	66,129	215.40	96.73%	65,434	213.84	95.97%	64,107	209.26		
施設の設置目的達成度を表す指標													
指標名		指標値の計算式				単位	H21	H22	H23	21-23平均			
施設利用者数						人	60,757	66,129	65,434	64,107			
貸館稼働率						%	95.75	95.44	96.73	95.97			
コスト状況													
項目						H21	H22	H23	21-23平均				
利用者一人あたりコスト(千円/人・回)						0.23	0.21	0.19	0.21				

安曇野市公共施設現況調査書



施設番号	122019											
所管部	教育委員会											
所管課	社会教育課											
財産区分	行政財産											
運営形態	直営											
施設名	堀金総合体育館					所在地	安曇野市堀金烏川2662番地1					
根拠条例	安曇野市体育施設条例											
設置目的	スポーツ振興											
主な事業	スポーツ											
主な利用対象者	スポーツ施設利用者					施設概要	体育館1、柔道場1、剣道場1、駐車場					
建築年 (最も古い建物)	西暦	1989			経過年数	24	敷地面積 (㎡)	約8,000	内借地面積 (㎡)	0.00		
	昭和・平成	H1										
延床面積 (㎡)	4,080.29					建物構造 (主たる建物)	RC造		階層数 (主たる建物)	2		
休館日	12/28～1/4、月曜日		開館時間	9:00～21:30		市職員の 配置(人)	正規	0.00	非常 勤等	1.00	貸室・貸館 の有無	あり
使用料金の 体系	安曇野市体育施設条例・安曇野市体育施設管理規則に基づく											
耐震補強 履歴	不要		複合施設 の有無	なし		複合施設の場合、 ほかの施設名	—					
大規模改 修履歴	なし					改修計画 (5年以内)	なし					
指定管理者制度による管理 の場合のみ	指定管理 者名		—			指定期間	—					
補助制度 活用有無	なし	補助制度 の名称	—					補助率 (%)	—			
市内の 類似施設	市:	市内体育施設			国/県:	なし			民間:	なし		
市の管理運営経費(千円)												
歳入						歳出						
項目	H21	H22	H23	21-23平均		項目	H21	H22	H23	21-23平均		
①国・県支出金	0	0	0	0		①人件費等	8,240	3,969	4,681	5,630		
②使用料等	1,393	1,712	2,092	1,732		②借地料	0	0	0	0		
③その他	0	0	0	0		③指定管理料	0	0	0	0		
						④光熱水費	2,714	2,763	2,736	2,738		
						⑤修繕費	0	0	537	179		
						⑥工事費	0	0	0	0		
						⑦委託料	3,972	3,973	3,830	3,925		
						⑧その他	835	1,177	1,432	1,148		
合計	1,393	1,712	2,092	1,732		合計(A)	15,761	11,882	13,216	13,620		
備考	人件費等について、堀金地区体育施設受付管理含											
施設利用状況												
H21			H22			H23			H21-23平均			
施設稼働率 (%)	利用者数		施設稼働率 (%)	利用者数		施設稼働率 (%)	利用者数		施設稼働率 (%)	利用者数		
	年間	1日当り		年間	1日当り		年間	1日当り		年間	1日当り	
96.73%	67,577	220.84	96.42%	73,698	240.06	96.41%	68,385	223.48	96.52%	69,887	228.13	
施設の設置目的達成度を表す指標												
指標名	指標値の計算式					単位	H21	H22	H23	21-23平均		
施設利用者数						人	67,577	73,698	68,385	69,887		
貸館稼働率						%	96.73	96.42	96.41	96.52		
コスト状況												
項目							H21	H22	H23	H21-23平均		
利用者一人あたりコスト(千円/人・回)							0.23	0.16	0.19	0.20		

安曇野市公共施設現況調査書



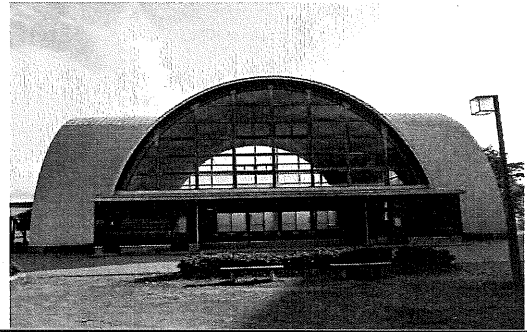
施設番号	122020			所在地	安曇野市堀金鳥川2697番地1						
所管部	教育委員会			根拠条例	安曇野市体育施設条例						
所管課	社会教育課			設置目的	スポーツ振興						
財産区分	行政財産			主な事業	スポーツ						
運営形態	直営			主な利用対象者	スポーツ施設利用者						
施設名	堀金多目的屋内運動場			施設概要	(堀金常念ドーム) 運動場1、駐車場						
建築年 (最も古い建物)	西暦	2001	経過年数	13	敷地面積 (㎡)	2,768.00	内借地面積 (㎡)	2,768.00			
	昭和・平成	H11									
延床面積 (㎡)	1,412.89			建物構造 (主たる建物)	RC造		階層数 (主たる建物)	1			
休館日	12/28~1/4、月曜日	開館時間	9:00~21:30	市職員の 配置(人)	正規	0.00	非常 勤等	0.00			
使用料金の 体系	安曇野市体育施設条例・安曇野市体育施設管理規則に基づく										
耐震補強 履歴	不要	複合施設 の有無	なし	複合施設の場合、 ほかの施設名	-						
大規模改 修履歴	なし			改修計画 (5年以内)	なし						
指定管理者制度による管理 の場合のみ	指定管理 者名	-		指定期間	-						
補助制度 活用有無	なし	補助制度 の名称	-			補助率 (%)	-				
市内の 類似施設	市:	市内体育施設		国/県:	なし		民間:	なし			
市の管理運営経費(千円)											
歳入					歳出						
項目	H21	H22	H23	21-23平均	項目	H21	H22	H23	21-23平均		
①国・県支出金	0	0	0	0	①人件費等	1,659	156	310	709		
②使用料等	909	757	814	827	②借地料	1,675	1,675	1,675	1,675		
③その他	0	0	0	0	③指定管理料	0	0	0	0		
					④光熱水費	877	828	849	851		
					⑤修繕費	0	0	0	0		
					⑥工事費	0	0	0	0		
					⑦委託料	751	794	950	832		
					⑧その他	123	85	94	101		
合計	909	757	814	827	合計(A)	5,085	3,538	3,878	4,167		
備考											
施設利用状況											
H21			H22			H23			H21-23平均		
施設稼働率 (%)	利用者数		施設稼働率 (%)	利用者数		施設稼働率 (%)	利用者数		施設稼働率 (%)	利用者数	
	年間	1日当り		年間	1日当り		年間	1日当り		年間	1日当り
99.02%	20,039	65.49	99.35%	22,570	73.52	99.35%	21,437	70.06	99.24%	21,349	69.69
施設の設置目的達成度を表す指標											
指標名	指標値の計算式					単位	H21	H22	H23	21-23平均	
施設利用者数						人	20,039	22,570	21,437	21,349	
貸館稼働率						%	99.02	99.35	99.35	99.24	
コスト状況											
項目	H21	H22	H23	H21-23平均							
利用者一人あたりコスト(千円/人・回)	0.25	0.16	0.18	0.20							

安曇野市公共施設現況調査書



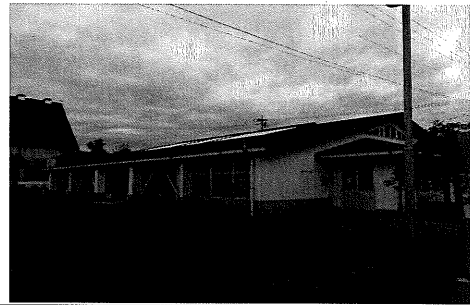
施設番号	122021								
所管部	教育委員会								
所管課	社会教育課								
財産区分	行政財産								
運営形態	直営								
施設名	明科体育館	所在地	安曇野市明科中川手3167番地1						
根拠条例	安曇野市体育施設条例								
設置目的	スポーツ振興								
主な事業	スポーツ								
主な利用対象者	スポーツ施設利用者	施設概要	体育館1、柔剣道場1						
建築年 (最も古い建物)	西暦 1982 昭和・平成 S57	経過年数	30						
敷地面積 (㎡)	5,753.00		内借地面積 (㎡)	5,753.00					
延床面積 (㎡)	1,589.11		建物構造 (主たる建物)	RC造					
階層数 (主たる建物)	2		階層数 (主たる建物)	2					
休館日	12/28~1/4、月曜日	開館時間	9:00~21:30						
市職員 の配置 (人)	正規	0.00	非常勤等	0.00					
貸室・貸館 の有無	あり								
使用料金の 体系	安曇野市体育施設条例・安曇野市体育施設管理規則に基づく								
耐震補強 履歴	不要	複合施設 の有無	なし						
複合施設 の場合、 ほかの施設名	-								
大規模改 修履歴	平成21年		改修計画 (5年以内)	なし					
指定管理者 制度による管理 の場合のみ	指定管理 者名	-							
指定期間	-								
補助制度 活用有無	なし	補助制度 の名称	-						
補助率 (%)	-								
市内の 類似施設	市:	市内体育施設	国/県:	なし					
民間:	なし								
市の管理運営経費(千円)									
歳入									
項目	H21	H22	H23	21-23平均					
①国・県支出金	0	0	0	0					
②使用料等	283	339	409	344					
③その他	0	0	0	0					
合計	283	339	409	344					
歳出									
項目	H21	H22	H23	21-23平均					
①人件費等	553	546	854	651					
②借地料	1,475	1,475	1,475	1,475					
③指定管理料	0	0	0	0					
④光熱水費	1,347	1,274	1,656	1,426					
⑤修繕費	0	0	3,465	1,155					
⑥工事費	67,400	0	0	22,467					
⑦委託料	258	322	366	315					
⑧その他	212	181	502	298					
合計(A)	71,245	3,798	8,318	27,787					
備考									
施設利用状況									
H21		H22		H23		H21-23平均			
施設稼働率 (%)	利用者数		施設稼働率 (%)	利用者数		施設稼働率 (%)	利用者数		
	年間	1日当り		年間	1日当り		年間	1日当り	
72.88%	8,262	27.00	73.94%	12,604	41.06	74.84%	14,587	47.67	
							73.88%	11,818	38.58
施設の設置目的達成度を表す指標									
指標名	指標値の計算式			単位	H21	H22	H23	21-23平均	
施設利用者数				人	8,262	12,604	14,587	11,818	
貸館稼働率				%	72.88	73.94	74.84	73.89	
コスト状況									
項目	H21	H22	H23	H21-23平均					
利用者一人あたりコスト(千円/人・回)	8.62	0.30	0.57	3.16					

安曇野市公共施設現況調査書



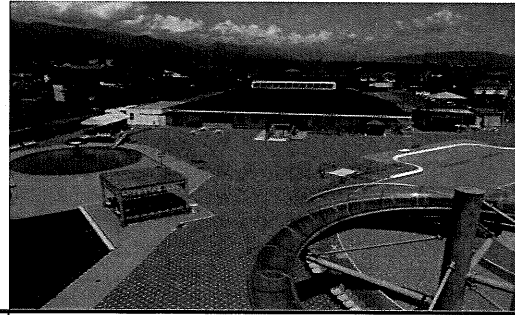
施設番号	122022			所在地	安曇野市豊科315番地3						
所管部	教育委員会			根拠条例	安曇野市体育施設条例						
所管課	社会教育課			設置目的	スポーツ振興						
財産区分	行政財産			主な事業	スポーツ						
運営形態	直営			主な利用対象者	スポーツ施設利用者						
施設名	豊科屋内ゲートボール場			施設概要	ゲートボール場1						
建築年 (最も古い建物)	西暦	1994	経過年数	18	敷地面積 (㎡)	3,000.00	内借地 面積(㎡)	0.00			
	昭和・平成	H6									
延床面積 (㎡)	645.88			建物構造 (主たる建物)	木造		階層数 (主たる建物)	1			
休館日	12/28~1/4、月曜日	開館時間	9:00~22:00		市職員の 配置(人)	正規	0.00	非常 勤等	0.00		
使用料金の 体系	安曇野市体育施設条例・安曇野市体育施設管理規則に基づく										
耐震補強 履歴	不要	複合施設 の有無	なし		複合施設の場合、 ほかの施設名	-					
大規模改 修履歴	なし			改修計画 (5年以内)	なし						
指定管理者制度による管理 の場合のみ	指定管理 者名		-		指定期間	-					
補助制度 活用有無	なし	補助制度 の名称	-			補助率 (%)	-				
市内の 類似施設	市:	三郷屋内ゲートボール場		国/県:	なし		民間:	なし			
市の管理運営経費(千円)											
歳入				歳出							
項目	H21	H22	H23	21-23平均	項目	H21	H22	H23	21-23平均		
①国・県支出金	0	0	0	0	①人件費等	158	156	155	156		
②使用料等	126	135	127	129	②借地料	0	0	0	0		
③その他	0	0	0	0	③指定管理料	0	0	0	0		
					④光熱水費	245	223	227	232		
					⑤修繕費	0	0	0	0		
					⑥工事費	0	0	0	0		
					⑦委託料	196	171	180	182		
					⑧その他	23	19	25	22		
合計	126	135	127	129	合計(A)	622	569	587	593		
備考											
施設利用状況											
H21		H22			H23		H21-23平均				
施設稼働率 (%)	利用者数		施設稼働率 (%)	利用者数		施設稼働率 (%)	利用者数		施設稼働率 (%)	利用者数	
	年間	1日当り		年間	1日当り		年間	1日当り		年間	1日当り
91.04%	8,341	23.36	89.36%	8,205	22.98	90.22%	8,588	23.99	90.21%	8,378	23.45
施設の設置目的達成度を表す指標											
指標名	指標値の計算式				単位	H21	H22	H23	21-23平均		
施設利用者数					人	8,341	8,205	8,588	8,378		
貸館稼働率					%	91.04	89.36	90.22	90.21		
コスト状況											
項目	H21	H22	H23	H21-23平均							
利用者一人あたりコスト(千円/人・回)	0.07	0.07	0.07	0.07							

安曇野市公共施設現況調査書



施設番号	122023										
所管部	健康福祉部										
所管課	高齢者介護課										
財産区分	行政財産										
運営形態	指定管理者制度										
施設名	三郷屋内ゲートボール場			所在地	安曇野市三郷明盛2197番地4						
根拠条例	安曇野市三郷屋内ゲートボール場条例・安曇野市三郷屋内ゲートボール場管理規則										
設置目的	地方自治法第244条の2第1項の規定に基づき、高齢者等に対して、高齢者等が健康で生きがいを持ち、健康増進を目的とし、福祉の向上を図る。										
主な事業	スポーツ										
主な利用対象者	スポーツ施設利用者			施設概要	三郷屋内ゲートボール場 1棟						
建築年 (最も古い建物)	西暦	1993	経過年数	19	敷地面積 (㎡)	627.71	内借地面積 (㎡)	0.00			
	昭和・平成	H5									
延床面積 (㎡)	627.71			建物構造 (主たる建物)	SRC造	階層数 (主たる建物)	1				
休館日	12月29日から1月3日	開館時間	午前8時30分から 午後9時00分まで		市職員の 配置(人)	正規	0.00	非常 勤等	0.00	貸室・貸館 の有無	あり
使用料金の 体系	安曇野市三郷屋内ゲートボール場条例・安曇野市三郷屋内ゲートボール場管理規則に基づく										
耐震補強 履歴	不要	複合施設 の有無	なし		複合施設の場合、 ほかの施設名	-					
大規模改 修履歴	なし				改修計画 (5年以内)	なし					
指定管理者制度による管理 の場合のみ	指定管理 者名	(社)安曇野市社会 福祉協議会			指定期間	平成21年4月1日～平成26年3月31日					
補助制度 活用有無	なし	補助制度 の名称	-			補助率 (%)	-				
市内の 類似施設	市:	豊科屋内ゲートボール場		国/県:	なし			民間:	なし		
市の管理運営経費(千円)											
歳入					歳出						
項目	H21	H22	H23	21-23平	項目	H21	H22	H23	21-23平		
①国・県支出金	0	0	0	0	①人件費等	79	78	78	78		
②使用料等	0	0	0	0	②借地料	0	0	0	0		
③その他	0	0	0	0	③指定管理料	104	104	104	104		
					④光熱水費	0	0	0	0		
					⑤修繕費	0	0	0	0		
					⑥工事費	0	0	0	0		
					⑦委託料	0	0	0	0		
					⑧その他	0	0	0	0		
合計	0	0	0	0	合計(A)	183	182	182	182		
備考											
指定管理者の管理運営経費(千円)											
収入					支出						
項目	H21	H22	H23	21-23平	項目	H21	H22	H23	21-23平		
①指定管理料	104	104	104	104	①人件費	0	0	0	0		
②利用料	84	97	109	97	②修繕費	12	8	30	17		
③その他	0	0	0	0	③水道光熱費	0	0	0	0		
					④業務委託費	48	46	46	47		
					⑤品物の購入費	0	0	0	0		
					⑥市への納付金	0	0	0	0		
					⑦その他	42	35	26	34		
合計	188	201	213	201	合計(B)	102	89	102	98		
備考											
施設利用状況											
H21			H22			H23			H21-23平均		
施設稼働率 (%)	利用者数		施設稼働率 (%)	利用者数		施設稼働率 (%)	利用者数		施設稼働率 (%)	利用者数	
	年間	1日当り		年間	1日当り		年間	1日当り		年間	1日当り
64.35%	3,744	10.43	86.35%	4,069	11.33	84.40%	3,927	10.94	78.37%	3,913	10.90
施設の設置目的達成度を表す指標											
指標名	指標値の計算式				単位	H21	H22	H23	21-23平		
利用者数	年間利用者総数				人	3,744	4,069	3,927	3,913		
貸館部分の稼働率	年間利用単位数÷年間利用可能単位数				%	64.35	86.35	84.40	78.37		
コスト状況											
項目	H21	H22	H23	H21-23平均							
利用者一人あたりコスト(千円/人・回)	0.05	0.04	0.05	0.05							

安曇野市公共施設現況調査書



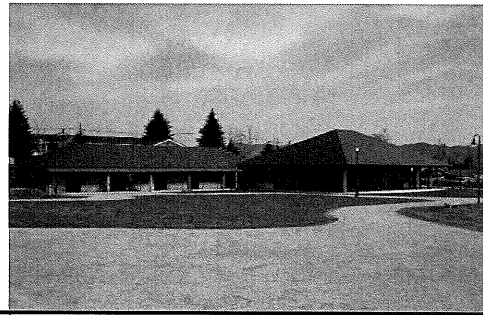
施設番号	122024				所在地	安曇野市穂高5747番地					
所管部	教育委員会				施設概要	流水プール、25mプール、ウォータースライダー、子ども・ちびっ子プール、駐車場					
所管課	社会教育課				敷地面積(m ²)	17,048.00		内借地面積(m ²)	17,012.00		
財産区分	行政財産				建物構造(主たる建物)	RC造		階層数(主たる建物)	1		
運営形態	指定管理者制度				延床面積(m ²)	プール施設：8,420m ² 建物：667.12m ²					
施設名	安曇野市穂高プール				開場時間	9:30～18:00		市職員の配置(人)	正規 0.00 非常勤等 0.00		
根拠条例	安曇野市体育施設条例				貸室・貸館の有無	なし					
設置目的	夏季に屋外プールを開館しスポーツの振興を図るとともに、年齢を問わず利用者が水に親しむ機会を提供する。										
主な事業	屋外プールの開館(開場)										
主な利用対象者	スポーツ施設利用者				建築年(最も古い建物)	西暦 1989 昭和・平成 H1		経過年数	23		
休場日	教育委員会が特に必要と認める日(開場期間：7月上旬～9月上旬)				複合施設の有無	なし		複合施設の場合、ほかの施設名	-		
使用料金の体系	●1回1人につき 中学生以下：250円、16歳(高校生)以上：500円。●3歳未満児・75歳以上の者・遊泳しない付添者は無料。●身障手帳を持った者・付添者は無料。●15時以降の入場料：半額(中学生以下は100円)。●回数券、ポイントカードによる減免										
耐震補強履歴	不要				大規模改修履歴	●H21：設備修繕(2,730,000円)、ウォータースライダー修繕(1,827,000円)、プールサイド修繕(2,551,000円) ●H22：ろ過装置用手動五方弁取替修繕 ●H23ろ過装置五方弁取替修繕					
指定管理者制度による管理の場合のみ	指定管理者名				(株)フクシ・エンタープライズ		指定期間	平成24年4月1日～平成27年3月31日			
補助制度活用有無	なし				補助率(%)	-					
市内の類似施設	市：なし				国/県：なし	民間：あずみ野ランド					
市の管理運営経費(千円)											
歳入					歳出						
項目	H21	H22	H23	21-23平均	項目	H21	H22	H23	21-23平均		
①国・県支出金	0	0	0	0	①人件費等	601	601	714	639		
②使用料等	0	0	0	0	②借地料	11,519	11,519	11,519	11,519		
③その他	0	0	0	0	③指定管理料	8,154	7,905	7,749	7,936		
					④光熱水費	0	0	0	0		
					⑤修繕費	3,315	2,389	2,786	2,830		
					⑥工事費	0	0	0	0		
					⑦委託料	79	69	69	72		
					⑧その他	32	0	0	11		
合計	0	0	0	0	合計(A)	23,700	22,483	22,837	23,007		
備考											
指定管理者の管理運営経費(千円)											
収入					支出						
項目	H21	H22	H23	21-23平均	項目	H21	H22	H23	21-23平均		
①指定管理料	8,154	7,905	7,749	7,936	①人件費	1,516	5,467	5,315	4,099		
②利用料	3,398	4,634	4,268	4,100	②修繕費	1	42	581	208		
③その他	557	849	1,055	820	③水道光熱費	3,634	3,977	4,105	3,905		
					④業務委託費	1,562	1,550	1,534	1,549		
					⑤品物の購入費	584	422	490	499		
					⑥市への納付金	0	0	0	0		
					⑦その他	1,163	1,093	796	1,017		
合計	12,109	13,388	13,072	12,856	合計(B)	8,460	12,551	12,821	11,277		
備考											
施設利用状況											
H21		H22			H23		H21-23平均				
施設稼働率(%)	利用者数		施設稼働率(%)	利用者数		施設稼働率(%)	利用者数		施設稼働率(%)	利用者数	
	年合計	1日当り		年合計	1日当り		年合計	1日当り		年合計	1日当り
100.00%	10,942	254.47	100.00%	19,084	381.68	100.00%	17,037	387.20	100.00%	15,688	341.12
施設の設置目的達成度を表す指標											
指標名	指標値の計算式				単位	H21	H22	H23	21-23平均		
年間利用者数					人	10,942	19,084	17,037	15,688		
事故の件数					件	0	0	0	0		
コスト状況											
項目	H21	H22	H23	H21-23平均							
利用者一人あたりコスト(千円/人・回)	2.19	1.42	1.64	1.75							

安曇野市公共施設現況調書



施設番号	122111											
所管部	教育委員会											
所管課	文化課											
財産区分	行政財産											
運営形態	直営											
施設名	安曇野市穂高陶芸会館					所在地	安曇野市穂高8414番地17					
根拠条例	安曇野市穂高陶芸会館条例（平成18年3月27日条例第33号）											
設置目的	陶芸作品とその資料を収集し、広く市民の利用に供するとともに、工芸美術の振興と文化の発展に寄与することを目的とする。											
主な事業	展示室での古民芸陶器の展示及び講習室での作陶体験。											
主な利用対象者	観光客、作陶技術習得を目指す市民、学校					施設概要	管理・展示棟、便所棟、収蔵庫棟、学習棟、窯場棟、計5棟、駐車場					
建築年 (最も古い建物)	西暦	1982	経過年数	30	敷地面積 (㎡)	4,252.00	内借地面積 (㎡)	なし				
	昭和・平成	S57										
延床面積 (㎡)	572.46				建物構造 (主たる建物)	S造		階層数 (主たる建物)	1			
休館日	月曜日、祝日の翌日、年末年始		開館時間	9:00～17:00（11月～3月までは16:00まで）		市職員の配置(人)	正規	0.00	非常勤等	0.00	貸室・貸館の有無	なし
使用料金の体系	入館料：一般200（160）円（ ）内は20人以上の団体、中学生以下および70歳以上無料／作陶体験料：高校生以上陶土500g 2,000円 ほか											
耐震補強履歴	不要		複合施設の有無	なし		複合施設の場合、ほかの施設名	—					
大規模改修履歴	なし					改修計画(5年以内)	なし					
指定管理者制度による管理の場合のみ	指定管理者名		—			指定期間	—					
補助制度活用有無	なし	補助制度の名称	—					補助率(%)	—			
市内の類似施設	市：	なし			国/県：	なし			民間：	なし		
市の管理運営経費(千円)												
歳入						歳出						
項目	H21	H22	H23	21-23平均	項目	H21	H22	H23	21-23平均			
①国・県支出金	0	0	0	0	①人件費等	4,267	4,215	4,735	4,406			
②使用料等	2,477	2,986	2,737	2,733	②借地料	0	0	0	0			
③その他	13	16	17	15	③指定管理料	0	0	0	0			
					④光熱水費	380	398	410	396			
					⑤修繕費	36	160	248	148			
					⑥工事費	0	0	0	0			
					⑦委託料	3,024	3,182	3,780	3,329			
					⑧その他	594	897	1,264	918			
合計	2,490	3,002	2,754	2,749	合計(A)	8,301	8,852	10,437	9,197			
備考												
施設利用状況												
H21			H22			H23			H21-23平均			
施設稼働率(%)	利用者数		施設稼働率(%)	利用者数		施設稼働率(%)	利用者数		施設稼働率(%)	利用者数		
	年合計	1日当り		年合計	1日当り		年合計	1日当り		年合計	1日当り	
70.47%	1,384	5.45	71.26%	1,800	7.09	74.02%	1,674	6.59	71.92%	1,619	6.38	
施設の設置目的達成度を表す指標												
指標名	指標値の計算式					単位	H21	H22	H23	21-23平均		
作陶教室参加者数	陶芸教室参加者数					人	1,175	1,638	1,515	1,443		
施設稼働率						%	70.47	71.26	74.02	71.92		
コスト状況												
項目						H21	H22	H23	H21-23平均			
利用者一人あたりコスト(千円/人・回)						6.00	4.92	6.23	5.72			

安曇野市公共施設現況調査書



施設番号	122112				所在地	安曇野市穂高5613番地1	取得価格(千円)	112,066	
所管部	都市建設部				施設名	碌山公園体験学習施設			
所管課	都市計画課				根拠条例	安曇野市都市公園条例			
財産区分	行政財産				設置目的	芸術の鑑賞・体験により、質の高い生活づくりや質の高い地域づくりに結びつく触媒となる空間を提供する。			
運営形態	直営(H21, 22指定管理、H23直営)				主な事業	年間を通じ水彩画、油彩画、銅版画、彫塑等の講座を自主事業として行なうと共に、展覧会などの開催希望者に貸館を行なう。			
施設概要	美術講座受講者・展覧会開催者等				施設概要	体験学習施設Ⅰ(238.48㎡)・体験学習施設Ⅱ(215.31㎡)・駐車場			
建築年(最も古い建物)	西暦	2007	経過年数	5	敷地面積(㎡)	17,400.00		内借地面積(㎡)	0.00
	昭和・平成	H19			建物構造(主たる建物)	木造		階層数(主たる建物)	1
延床面積(㎡)	580.09				市職員の配置(人)	正規	0.00	非常勤等	1.00
休館日	水曜日・祝日の翌日・12月29日～翌年1月3日		開館時間	9:00～21:00	貸室・貸館の有無	あり			
使用料金の体系	—								
耐震補強履歴	不要	複合施設の有無	なし		複合施設の場合、ほかの施設名	—			
大規模改修履歴	なし				改修計画(5年以内)	なし			
指定管理者制度による管理の場合のみ	指定管理者名	(財)碌山美術館		指定期間	H19.4.1.～H23.3.31(H23は直営管理)				
補助制度活用有無	あり	補助制度の名称	緑化重点地区整備事業			補助率(%)	50.00		
市内の類似施設	市:	穂高交流学習センター		国/県:	なし		民間:	なし	
市の管理運営経費(千円)									
歳入					歳出				
項目	H21	H22	H23	21-23平均	項目	H21	H22	H23	21-23平均
①国・県支出金	0	0	0	0	①人件費等	0	0	2,400	800
②使用料等	923	778	899	867	②借地料	0	0	0	0
③その他	0	0	0	0	③指定管理料	4,708	4,564	0	3,091
					④光熱水費	1,037	1,092	1,054	1,061
					⑤修繕費	0	0	0	0
					⑥工事費	0	0	0	0
					⑦委託料	0	0	1,945	648
					⑧その他	0	0	0	0
合計	923	778	899	867	合計(A)	5,745	5,656	5,399	5,600
備考									
指定管理者の管理運営経費(千円)									
収入					支出				
項目	H21	H22	H23	21-22平均	項目	H21	H22	H23	21-22平均
①指定管理料	4,708	4,564		4,636	①人件費	2,896	2,896		2,896
②利用料	0	0		0	②修繕費	60	0		30
③その他	0	0		0	③水道光熱費	1,118	1,120		1,119
					④業務委託費	0	0		0
					⑤品物の購入費	105	105		105
					⑥市への納付金	0	0		0
					⑦その他	529	443		486
合計	4,708	4,564		4,636	合計(B)	4,708	4,564		4,636
備考	H21,22指定管理、H23直営管理								
施設利用状況									
H21		H22			H23		H21-23平均		
施設稼働率(%)	利用者数		施設稼働率(%)	利用者数		施設稼働率(%)	利用者数		施設稼働率(%)
	年間	1日当り		年間	1日当り		年間	1日当り	
75.25%	8,599	29.15	72.64%	8,804	29.74	78.19%	10,200	34.23	75.36%
施設の設置目的達成度を表す指標									
指標名	指標値の計算式				単位	H21	H22	H23	21-23平均
施設稼働率					%	75.25	72.64	78.19	75.36
年間利用者数					人	8,599	8,804	10,200	9,201
コスト状況									
項目	H21	H22	H23	H21-23平均					
利用者一人あたりコスト(千円/人・回)	0.67	0.64	0.53	0.61					