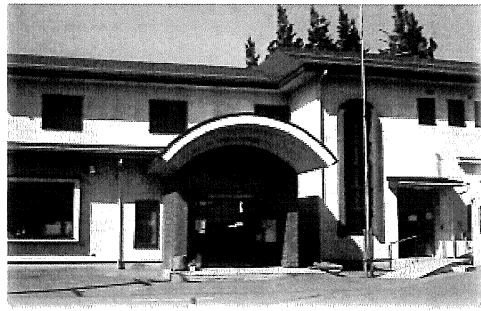


公共施設現況調書 目次

施設名	ページ
地域福祉施設	豊科ささえあいセンター 101
高齢者福祉センター	ふれあいホール 102
	穂高老人福祉センター 103
	三郷福祉センター 104
	明科福祉センター 105
高齢者デイサービスセンター	豊科デイサービスセンター 106
	穂高デイサービスセンター 107
	三郷デイサービスセンター 108
	堀金デイサービスセンター 109
	明科デイサービスセンター 110
障害者支援施設	障害者活動支援センター 111
	ひめこぶしの家 112
障害者就労支援施設	豊科たんぼぼ 113
	穂高わたぼうし 114
	三郷すみれの郷 115
	堀金かえでの家 116
	明科ふきぼこの家 117
社会就労センター	豊科社会就労センター 118
	豊科社会就労センター上川手分場 119
	穂高社会就労センター 120
	三郷社会就労センター 121
	明科社会就労センター 122
障害者集会施設	豊科身体障害者会館 123

# 安曇野市公共施設現況調書



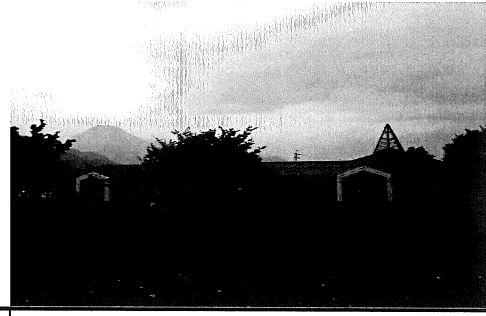
施設番号	152511			所在地	安曇野市豊科4030番地4							
所管部	健康福祉部											
所管課	社会福祉課											
財産区分	行政財産											
運営形態	指定管理者制度											
施設名	安曇野市豊科ささえあいセンター				所在地	安曇野市豊科4030番地4						
根拠条例	安曇野市豊科ささえあいセンター条例											
設置目的	市民の自発的で営利を目的としない社会に貢献する活動（公益活動）のための情報収集、意見交換等の場を提供することにより、市民が行う公益活動を支援し、もって公益の増進に寄与するため。											
主な事業	ボランティア活動、市民活動を支援するためセンターの会議室等の貸出を行っている。											
主な利用対象者	公益活動を行う団体または個人 指定管理者の許可を受けたもの。				施設概要	豊科ささえあいセンター1棟 駐車場スペース（普通乗用車10台）						
建築年 (最も古い建物)	西暦	1983	経過年数	29	敷地面積 (㎡)	826.66			内借地面積 (㎡)	0.00		
	昭和・平成	S58			建物構造 (主たる建物)	RC造			階層数 (主たる建物)	2		
延床面積 (㎡)	320.91				建物構造 (主たる建物)	RC造			階層数 (主たる建物)	2		
休館日	12月29日から 翌年の1月3日		開館時間	10:00~22:00		市職員の 配置(人)	正規	0.00	非常 勤等	0.00	貸室・貸館 の有無	あり
使用料金の 体系	センター使用料は無料。											
耐震補強 履歴	不要	複合施設 の有無	なし		複合施設の場合、 ほかの施設名	-						
大規模改 修履歴	平成16年改修 外壁・屋根・内装の				改修計画 (5年以内)	なし						
指定管理者制度による管理 の場合のみ	指定管理 者名	社会福祉法人 安曇野市社会福祉協議会			指定期間	平成21年4月1日～平成26年3月31日						
補助制度 活用有無	なし	補助制度 の名称	-					補助率 (%)	-			
市内の 類似施設	市:	なし		国/県:	なし			民間:	なし			
市の管理運営経費(千円)												
歳入					歳出							
項目	H21	H22	H23	21-23平均	項目	H21	H22	H23	21-23平均			
①国・県支出金	0	0	0	0	①人件費等	158	156	155	156			
②使用料等	0	0	0	0	②借地料	0	0	0	0			
③その他	0	0	0	0	③指定管理料	4,545	4,666	4,568	4,593			
					④光熱水費	453	485	405	448			
					⑤修繕費	0	0	0	0			
					⑥工事費	0	0	0	0			
					⑦委託料	0	0	0	0			
					⑧その他	0	0	0	0			
合計	0	0	0	0	合計(A)	5,156	5,307	5,128	5,197			
備考												
指定管理者の管理運営経費(千円)												
収入					支出							
項目	H21	H22	H23	21-23平均	項目	H21	H22	H23	21-23平均			
①指定管理料	4,546	4,667	4,570	4,594	①人件費	2,178	2,370	2,437	2,328			
②利用料	0	0	0	0	②修繕費	8	80	87	58			
③その他	82	115	137	111	③水道光熱費	453	485	405	448			
					④業務委託費	234	223	195	217			
					⑤品物の購入費	868	1,051	894	938			
					⑥市への納付金	0	0	0	0			
					⑦その他	437	298	422	386			
合計	4,628	4,782	4,707	4,706	合計(B)	4,178	4,507	4,440	4,375			
備考												
施設利用状況												
H21			H22			H23			H21-23平均			
施設稼働率 (%)	利用者数		施設稼働率 (%)	利用者数		施設稼働率 (%)	利用者数		施設稼働率 (%)	利用者数		
	年間	1日当り		年間	1日当り		年間	1日当り		年間	1日当り	
89.14%	7,959	22.17	91.09%	8,491	23.65	89.72%	8,910	24.75	89.98%	8,453	23.52	
施設の設置目的達成度を表す指標												
指標名	指標値の計算式					単位	H21	H22	H23	21-23平均		
貸館平均稼働率						%	17.20	17.78	18.96	17.98		
年間利用者数						人	7,959	8,491	8,910	8,453		
コスト状況												
項目						H21	H22	H23	H21-23平均			
利用者一人あたりコスト(千円/人・回)						0.60	0.61	0.56	0.59			

安曇野市公共施設現況調書



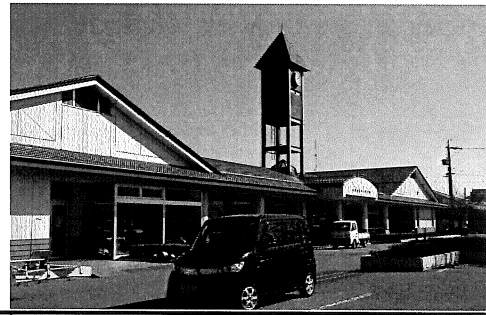
施設番号	152611											
所管部	健康福祉部											
所管課	高齢者介護課											
財産区分	行政財産											
運営形態	直営											
施設名	豊科ふれあいホール					所在地	安曇野市豊科4156-1					
根拠条例	安曇野市高齢者集会施設条例											
設置目的	高齢者等の健康保持と生きがいつくりを目的とする											
主な事業	カラオケ・太極拳・エアロビクス・講演会・集会等多岐にわたる											
主な利用対象者	市民全般					施設概要	ふれあいホール（2階）駐車場共用					
建築年 (最も古い建物)	西暦	1994	経過年数	18		敷地面積 (㎡)	2,924.00		内借地面積 (㎡)	0.00		
	昭和・平成	H6										
延床面積 (㎡)	662.79				建物構造 (主たる建物)	RC造		階層数 (主たる建物)	2			
休館日	祝日・年末年始		開館時間	9:00~21:00		市職員の 配置(人)	正規	0.00	非常 勤等	0.00	貸室・貸館 の有無	あり
使用料金の 体系	時間帯及び使用時間により、2,010円~5,370円											
耐震補強 履歴	不要		複合施設 の有無	あり		複合施設の場合、 ほかの施設名	豊科保健センター 障害者活動支援センター					
大規模改 修履歴	なし					改修計画 (5年以内)	なし					
指定管理者 制度による管理 の場合のみ	指定管理 者名		—			指定期間	—					
補助制度 活用有無	なし	補助制度 の名称	—						補助率 (%)	—		
市内の 類似施設	市:	なし			国/県:	なし			民間:	なし		
市の管理運営経費(千円)												
歳入						歳出						
項目	H21	H22	H23	21-23平均		項目	H21	H22	H23	21-23平均		
①国・県支出金	0	0	0	0		①人件費等	7,902	7,806	15,524	10,411		
②使用料等	296	343	248	296		②借地料	0	0	0	0		
③その他	0	0	0	0		③指定管理料	0	0	0	0		
						④光熱水費	0	0	0	0		
						⑤修繕費	0	0	0	0		
						⑥工事費	0	0	0	0		
						⑦委託料	0	0	0	0		
						⑧その他	0	0	0	0		
合計	296	343	248	296		合計(A)	7,902	7,806	15,524	10,411		
備考	歳出は豊科保健センター費に込み 管理業務も保健センター職員(事務者)が実施											
施設利用状況												
H21			H22			H23			H21-23平均			
施設稼働率 (%)	利用者数		施設稼働率 (%)	利用者数		施設稼働率 (%)	利用者数		施設稼働率 (%)	利用者数		
	年間	1日当り		年間	1日当り		年間	1日当り		年間	1日当り	
74.71%	22,798	66.27	73.49%	21,494	61.94	66.57%	16,244	47.22	71.59%	20,179	58.48	
施設の設置目的達成度を表す指標												
指標名	指標値の計算式					単位	H21	H22	H23	21-23平均		
貸館稼働率	利用単位数/利用可能総単位数					%	24.13	20.68	20.42	21.74		
コスト状況												
項目						H21	H22	H23	H21-23平均			
利用者一人あたりコスト(千円/人・回)						0.35	0.36	0.96	0.56			

安曇野市公共施設現況調査書



施設番号	152612		
所管部	健康福祉部		
所管課	高齢者介護課		
財産区分	行政財産		
運営形態	指定管理者制度		
施設名	穂高老人福祉センター	所在地	安曇野市穂高5808番地1
根拠条例	安曇野市安曇野市穂高地域福祉センター条例・安曇野市穂高地域福祉センター管理規則		
設置目的	地方自治法第244条の2第1項の規定に基づき、地域における福祉活動の拠点として市民に対する各種の福祉サービスを総合的に行い、もって福祉の推進と意識の高揚を図る。		
主な事業	①老人の生活、健康等の各種相談に関する事。②老人の生業及び就労指導に関する事。③老人の機能訓練に関する事。④老人の教養講座及びレクリエーションに関する事。		
主な利用対象者	市内に居住する60歳以上の者及び介助人並びに福祉に係る者	施設概要	安曇野市穂高地域福祉センター(穂高老人福祉センター・穂高ディサービスセンター・穂高中央児童館)1棟・駐車場・車庫・外便所・ヘルパーステーション
建築年 (最も古い建物)	西暦 1992 昭和・平成 H4	経過年数	20
敷地面積 (㎡)	13,019.60	内借地面積 (㎡)	0.00
延床面積 (㎡)	1,714.32	建物構造 (主たる建物)	SRC造
階層数 (主たる建物)	1階	貸室・貸館の有無	なし
休館日	日曜日、祝日及び12月29日から翌年の1月3日までの日	開館時間	午前8時30分から午後5時まで
市職員の配置(人)	正規 0.00 非常勤等 0.00	貸室・貸館の有無	なし
使用料金の体系	—		
耐震補強履歴	不要	複合施設の有無	あり
複合施設の場合、ほかの施設名	穂高ディサービスセンター・穂高中央児童館・社会福祉協議会穂高支所(社協)・社協ホームヘルプセンター北部(社協)		
大規模改修履歴	なし		
改修計画(5年以内)	なし		
指定管理者制度による管理の場合のみ	指定管理者名	(社)安曇野市社会福祉協議会	指定期間
指定期間	平成22年4月1日～平成25年3月31日		
補助制度活用有無	あり	補助制度の名称	(不明)
補助率(%)	国・県：24%		
市内の類似施設	市：三郷福祉センター 明科福祉センター	国/県：なし	民間：豊科老人福祉センター 堀金老人福祉センター
市の管理運営経費(千円)			
歳入			
項目	H21	H22	H23
①国・県支出金	0	0	0
②使用料等	0	0	0
③その他	0	0	0
合計	0	0	0
歳出			
項目	H21	H22	H23
①人件費等	158	390	155
②借地料	0	0	0
③指定管理料	12,152	15,115	15,099
④光熱水費	0	0	0
⑤修繕費	1,512	0	0
⑥工事費	0	0	3,045
⑦委託料	0	0	0
⑧その他	450	0	0
合計(A)	14,272	15,505	18,299
指定管理者の管理運営経費(千円)			
収入			
項目	H21	H22	H23
①指定管理料	12,152	15,115	15,099
②利用料	0	0	0
③その他	17	13	1,501
合計	12,169	15,128	16,600
支出			
項目	H21	H22	H23
①人件費	0	3,392	3,597
②修繕費	304	190	921
③水道光熱費	7,131	6,682	9,020
④業務委託費	3,418	2,915	2,330
⑤品物の購入費	0	88	0
⑥市への納付金	0	0	0
⑦その他	1,159	1,166	732
合計(B)	12,012	14,433	16,600
施設利用状況			
H21			
施設稼働率(%)	利用者数	施設稼働率(%)	
100.00%	年合計 28,589 1日当り 94.67	100.00%	年合計 30,514 1日当り 101.38
H22			
施設稼働率(%)	利用者数	施設稼働率(%)	
100.00%	年合計 30,514 1日当り 101.38	100.00%	年合計 30,439 1日当り 99.47
H23			
施設稼働率(%)	利用者数	施設稼働率(%)	
100.00%	年合計 29,847 1日当り 98.50	100.00%	年合計 29,847 1日当り 98.50
施設の利用目的達成度を表す指標			
指標名	指標値の計算式		単位
高齢者(60歳以上)の利用者数	年間利用者総数		人
苦情件数	意見箱の設置		件
H21	H22	H23	21-23平均
28,589	30,514	30,439	29,847
0	2	2	1
コスト状況			
項目	H21	H22	H23
利用者一人あたりコスト(千円/人・回)	0.49	0.49	0.65

安曇野市公共施設現況調査書



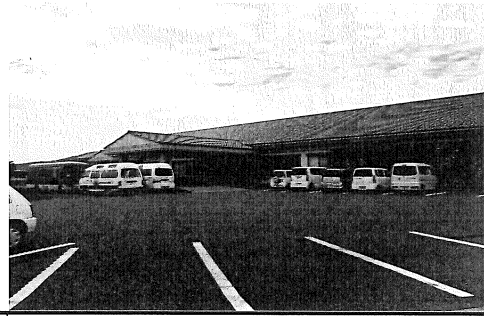
施設番号	152613												
所管部	健康福祉部												
所管課	高齢者介護課												
財産区分	行政財産												
運営形態	指定管理者制度												
施設名	三郷福祉センター					所在地	安曇野市三郷明盛2198番地 1						
根拠条例	安曇野市三郷福祉センター・デイサービスセンター条例、安曇野市三郷福祉センター・デイサービスセンター管理規則												
設置目的	地方自治法第244条の2第1項の規定に基づき、地域における福祉活動の拠点として、市民に対する各種の福祉サービスを総合的に行い、もって福祉の推進と意識の高揚を図る。												
主な事業	①老人の生活、健康等の各種相談に関する事。②老人の生業及び就労指導に関する事。③老人の教養講座及びレクリエーションに関する事。④障害者の自立指導に関する事。⑤ボランティア活動の振興に関する事。⑥その他福祉事業に関する事。												
主な利用対象者	市内に居住する60歳以上の者、心身障害者及び介助者並びに福祉に係る者					施設概要	安曇野市三郷福祉センター(三郷福祉センター・三郷デイサービスセンター・三郷すみれの郷)1棟・駐車場						
建築年 (最も古い建物)	西暦	1994	経過年数	18		敷地面積 (㎡)	10,353.00		内借地面積 (㎡)	5,386.00			
複合施設の床面積 (㎡)	昭和・平成		1,747.03	当該機能の床面積 (㎡)	1,054.60		建物構造 (主たる建物)	SRC造		階層数 (主たる建物)	1		
休館日	土曜日、日曜日、祝日及び12月29日から翌年の1月3日までの日		開館時間	午前8時30分から午後5時まで		市職員の配置 (人)	正規	0.00	非常勤等	0.00	貸室・貸館の有無	なし	
使用料金の体系	なし												
耐震補強履歴	不要		複合施設の有無	あり		複合施設の場合、ほかの施設名	安曇野市三郷福祉センター(三郷福祉センター・三郷デイサービスセンター・三郷すみれの郷・社会福祉協議会三郷支所(社協))						
大規模改修履歴	なし					改修計画 (5年以内)	なし						
指定管理者制度による管理の場合のみ	指定管理者名	(社)安曇野市社会福祉協議会				指定期間	平成21年4月1日～平成26年3月31日						
補助制度活用有無	なし	補助制度の名称	-					補助率 (%)	-				
市内の類似施設	市:	穂高老人福祉センター 明科福祉センター			国/県:	なし			民間:	豊科老人福祉センター 堀金老人福祉センター			
市の管理運営経費(千円)													
歳入						歳出							
項目	H21	H22	H23	21-23平均	項目	H21	H22	H23	21-23平均				
①国・県支出金	0	0	0	0	①人件費等	158	390	155	235				
②使用料等	0	0	0	0	②借地料	3,642	3,561	3,462	3,555				
③その他	0	0	0	0	③指定管理料	16,023	16,023	15,223	15,756				
					④光熱水費	0	0	0	0				
					⑤修繕費	0	0	0	0				
					⑥工事費	0	0	0	0				
					⑦委託料	0	0	0	0				
					⑧その他	0	0	0	0				
合計	0	0	0	0	合計(A)	19,823	19,974	18,840	19,546				
備考													
指定管理者の管理運営経費(千円)													
収入						支出							
項目	H21	H22	H23	21-23平均	項目	H21	H22	H23	21-23平均				
①指定管理料	16,023	16,023	15,223	15,756	①人件費	3,623	3,392	3,597	3,537				
②利用料	0	0	0	0	②修繕費	1,576	982	1,074	1,211				
③その他	38	52	43	44	③水道光熱費	4,039	4,561	4,493	4,364				
					④業務委託費	4,284	4,034	3,126	3,815				
					⑤品物の購入費	73	84	90	82				
					⑥市への納付金	0	0	0	0				
					⑦その他	1,895	2,344	1,768	2,002				
合計	16,061	16,075	15,266	15,801	合計(B)	15,490	15,397	14,148	15,012				
備考													
施設利用状況													
H21			H22			H23			H21-23平均				
施設稼働率 (%)	利用者数		施設稼働率 (%)	利用者数		施設稼働率 (%)	利用者数		施設稼働率 (%)	利用者数			
	年合計	1日当り		年合計	1日当り		年合計	1日当り		年合計	1日当り		
100.00%	8,438	34.87	100.00%	9,822	40.42	100.00%	10,961	44.92	100.00%	9,740	40.07		
施設の設置目的達成度を表す指標													
指標名		指標値の計算式				単位	H21	H22	H23	21-23平均			
高齢者(60歳以上)の利用者数		年間利用者総数				人	8,438	9,822	10,961	9,740			
苦情件数		意見箱の設置				件	1	1	1	1			
コスト状況													
項目						H21	H22	H23	H21-23平均				
利用者一人あたりコスト(千円/人・回)						2.29	1.97	1.62	1.96				

# 安曇野市公共施設現況調書



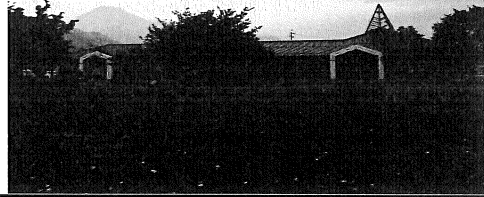
施設番号	152614											
所管部	健康福祉部											
所管課	高齢者介護課											
財産区分	行政財産											
運営形態	直営											
施設名	明科福祉センター					所在地	安曇野市明科東川手606番地2					
根拠条例	安曇野市明科総合福祉センター条例・安曇野市明科総合福祉センター管理規則											
設置目的	地方自治法第244条の2第1項の規定に基づき、地域における保健福祉活動の拠点として、各種のサービスを総合的にに行い、もって福祉の推進と意識の高揚を図る。											
主な事業	高齢者団体、ボランティアグループ、子育て(乳幼児・障害児等)グループ等の福祉に係る活動及び、健康増進(教養・娯楽・趣味・仲間づくり等)の場として施設(貸し館)を提供する。高齢者、障害者の入浴施設											
主な利用対象者	市内に住所を有する者。ただし、入浴については、60歳以上の者又は障害者及び介助人に限るものとする。					施設概要	①安曇野市明科保健センター(H12年建築 SRC造)1棟・②陶芸作業所(H11年建築 木造)1棟・車庫・駐車場					
建築年 (最も古い建物)	西暦	2000	経過年数	12		敷地面積 (㎡)	9,082.35		内借地面積 (㎡)	0.00		
	昭和・平成	H12										
延床面積 (㎡)	1,986.32					建物構造 (主たる建物)	SRC造		階層数 (主たる建物)	2階		
休館日	土日祝日及び 12月29日から1月3日		開館時間	午前8時30分から午後5時15分まで ※ただし会議室等の利用時間は午前8時30分から午後9時まで		市職員の 配置(人)	正規	2.00	非常勤等	3.00	貸室・貸館 の有無	あり
使用料金の体系	安曇野市明科総合福祉センター条例・安曇野市明科総合福祉センター管理規則に基づく											
耐震補強履歴	不要	複合施設の有無	あり			複合施設の場合、ほかの施設名	明科総合福祉センター(明科デイサービスセンター・明科保健センター・明科ふきぼこの家・城西医療財団安曇野市東訪問看護ステーション・社会福祉協議会明科支所・知的障害者育成会安曇野市手をつなぐ親の会)					
大規模改修履歴	なし					改修計画 (5年以内)	なし					
指定管理者制度による管理の場合のみ	指定管理者名	—			指定期間	—						
補助制度活用有無	なし	補助制度の名称	—					補助率(%)	—			
市内の類似施設	市:	穂高老人福祉センター 三郷福祉センター			国/県:	なし			民間:	豊科老人福祉センター 堀金老人福祉センター		
市の管理運営経費(千円)												
歳入					歳出							
項目	H21	H22	H23	21-23平均	項目	H21	H22	H23	21-23平均			
①国・県支出金	0	0	0	0	①人件費等	4,820	4,762	4,580	4,720			
②使用料等	7,196	6,914	7,114	7,075	②借地料	0	0	0	0			
③その他	0	0	0	0	③指定管理料	0	0	0	0			
					④光熱水費	8,283	8,007	8,746	8,345			
					⑤修繕費	0	0	0	0			
					⑥工事費	0	0	0	0			
					⑦委託料	3,966	3,570	2,933	3,490			
					⑧その他	2,642	2,631	2,809	2,694			
合計	7,196	6,914	7,114	7,075	合計(A)	19,711	18,970	19,068	19,249			
備考												
施設利用状況												
H21			H22			H23			H21-23平均			
施設稼働率 (%)	利用者数		施設稼働率 (%)	利用者数		施設稼働率 (%)	利用者数		施設稼働率 (%)	利用者数		
	年間	1日当り		年間	1日当り		年間	1日当り		年間	1日当り	
100.00%	1,597	6.60	100.00%	1,362	5.60	100.00%	2,895	11.86	100.00%	1,951	8.02	
施設の設置目的達成度を表す指標												
指標名	指標値の計算式					単位	H21	H22	H23	21-23平均		
貸館稼働率	年間利用単位総数/年間利用可能単位総数					%	13.47	10.78	15.90	13.38		
コスト状況												
項目	H21	H22	H23	H21-23平均								
利用者一人あたりコスト(千円/人・回)	12.34	13.93	6.59	10.95								

安曇野市公共施設現況調査書



施設番号	152711												
所管部	健康福祉部												
所管課	高齢者介護課												
財産区分	行政財産												
運営形態	指定管理者制度												
施設名	豊科デイサービスセンター					所在地	安曇野市豊科4160番地 1						
根拠条例	安曇野市デイサービスセンター条例・安曇野市デイサービスセンター管理規則												
設置目的	地方自治法第244条の2第1項の規定に基づき、在宅の虚弱老人等に対し、福祉の増進及び自立の促進を図るとともに、その家族の負担の軽減を図る。												
主な事業	①生活指導に関すること。②日常動作訓練及び機能訓練に関すること。③養護に関すること。④健康に関すること。⑤送迎に関すること。⑥介護サービスに関すること。⑦給食サービスに関すること。⑧入浴サービスに関すること。												
主な利用対象者	介護保険法の規定による通所介護に係る居宅サービス費の支給に係る者					施設概要	安曇野市豊科デイサービスセンター 1棟・駐車場						
建築年 (最も古い建物)	西暦	1999	経過年数	13	敷地面積 (㎡)	6,754.00	内借地面積 (㎡)	0.00					
	昭和・平成	H11											
延床面積 (㎡)	1,442.58				建物構造 (主たる建物)	RC造		階層数 (主たる建物)	1				
休館日	12月29日から翌年の1月3日までの日		開館時間	午前8時30分から午後5時30分まで		市職員の配置(人)	正規	0.00	非常勤等	0.00	貸室・貸館の有無	なし	
使用料金の体系	介護保険法の規定による												
耐震補強履歴	不要		複合施設の有無	あり		複合施設の場合、ほかの施設名	社会福祉協議会本所(社協)・社協居宅介護支援センター(社協)						
大規模改修履歴	なし					改修計画 (5年以内)	なし						
指定管理者制度による管理の場合のみ	指定管理者		(社)安曇野市社会福祉協議会		指定期間	平成21年4月1日～平成26年3月31日							
補助制度活用有無	なし		補助制度の名称	-				補助率(%)	-				
市内の類似施設	市:		豊高デイサービスセンター・三郷デイサービスセンター・旭金デイサービスセンター・明科デイサービスセンター		国/県:	なし		民間:	孝明館デイサービスセンター 他32施設				
市の管理運営経費(千円)													
歳入						歳出							
項目	H21	H22	H23	21-23平均	項目	H21	H22	H23	21-23平均				
①国・県支出金	0	0	0	0	①人件費等	158	312	155	209				
②使用料等	0	0	0	0	②借地料	0	0	0	0				
③その他	0	0	0	0	③指定管理料	0	0	0	0				
					④光熱水費	0	0	0	0				
					⑤修繕費	0	0	0	0				
					⑥工事費	0	0	0	0				
					⑦委託料	0	0	0	0				
					⑧その他	0	0	0	0				
合計	0	0	0	0	合計(A)	158	312	155	209				
備考													
指定管理者の管理運営経費(千円)													
収入						支出							
項目	H21	H22	H23	21-23平均	項目	H21	H22	H23	21-23平均				
①指定管理料	0	0	0	0	①人件費	56,277	62,419	64,102	60,933				
②利用料	101,414	100,994	104,348	102,252	②修繕費	1,582	764	548	965				
③その他	194	4,062	1,849	2,035	③水道光熱費	6,168	6,476	7,530	6,725				
					④業務委託費	1,517	1,562	1,672	1,584				
					⑤品物の購入費	593	4,508	474	1,858				
					⑥市への納付金	0	0	0	0				
					⑦その他	9,299	11,893	9,277	10,156				
合計	101,608	105,056	106,197	104,287	合計(B)	75,436	87,622	83,603	82,220				
備考													
施設利用状況													
H21			H22			H23			H21-23平均				
施設稼働率 (%)	利用者数		施設稼働率 (%)	利用者数		施設稼働率 (%)	利用者数		施設稼働率 (%)	利用者数			
	年合計	1日当り		年合計	1日当り		年合計	1日当り		年合計	1日当り		
100.00%	10,091	28.11	100.00%	10,185	28.37	100.00%	10,670	29.72	100.00%	10,315	28.73		
施設の設置目的達成度を表す指標													
指標名	指標値の計算式				単位	H21	H22	H23	21-23平均				
デイサービス利用者数	年間利用者総数				人	10,091	10,185	10,670	10,315				
利用者満足度	利用者アンケート				%	-	91.9	91.2	91.55				
コスト状況													
項目						H21	H22	H23	H21-23平均				
利用者一人あたりコスト(千円/人・回)						7.49	8.63	7.85	7.99				

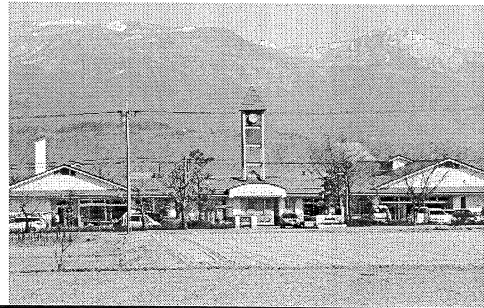
# 安曇野市公共施設現況調査書



施設番号	152712													
所管部	健康福祉部													
所管課	高齢者介護課													
財産区分	行政財産													
運営形態	指定管理者制度													
施設名	穂高デイサービスセンター					所在地	安曇野市穂高5808番地1							
根拠条例	安曇野市穂高地域福祉センター条例・安曇野市穂高地域福祉センター管理規則													
設置目的	地方自治法第244条の2第1項の規定に基づき、地域における福祉活動の拠点として市民に対する各種の福祉サービスを総合的に行い、もって福祉の推進と意識の高揚を図る。													
主な事業	①生活指導に関する事。②日常動作訓練及び機能訓練に関する事。③養護に関する事。④健康に関する事。⑤送迎に関する事。⑥介護サービスに関する事。⑦給食サービスに関する事。⑧入浴サービスに関する事。													
主な利用対象者	介護保険法の規定に基づく通所介護に係る居宅介護サービス費又は居宅支援サービス費の支給に係る者					施設概要	安曇野市穂高地域福祉センター(穂高老人福祉センター・穂高中央児童館・穂高デイサービスセンター・穂高中央児童館)1棟・駐車場・車庫・外便所・ヘルパーステーション							
建築年 (最も古い建物)	西暦	1992	経過年数	20		敷地面積 (㎡)	13,019.60		内借地面積 (㎡)	0.00				
	昭和・平成	H4												
複合移設の床面積(㎡)	2,535.32		当該機能の床面積(㎡)	538.00		建物構造 (主たる建物)	SRC造		階層数 (主たる建物)	1				
休館日	12月29日から翌年の1月3日までの日			開館時間	午前8時30分から午後5時30分まで		市職員の配置(人)	正規	0.00	非常勤等	0.00	貸室・貸館の有無	なし	
使用料金の体系	—													
耐震補強履歴	不要		複合施設の有無	あり		複合施設の場合、ほかの施設名	穂高老人福祉センター・穂高中央児童館・社会福祉協議会穂高支所(社協)・社協ホームヘルプセンター北部(社協)							
大規模改修履歴	なし					改修計画 (5年以内)	なし							
指定管理者制度による管理の場合のみ	指定管理者名		(社)安曇野市社会福祉協議会			指定期間	平成22年4月1日～平成25年3月31日							
補助制度活用有無	あり	補助制度の名称	(不明)						補助率(%)	国・県：24%				
市内の類似施設	市：	穂高デイサービスセンター・三郷デイサービスセンター・堀金デイサービスセンター・明科デイサービスセンター				国/県：	—		民間：	孝明館デイサービスセンター 他32施設				
市の管理運営経費(千円)														
歳入						歳出								
項目	H21	H22	H23	21-23平均		項目	H21	H22	H23	21-23平均				
①国・県支出金	0	0	0	0		①人件費等	632	156	155	315				
②使用料等	0	0	0	0		②借地料	0	0	0	0				
③その他	0	0	0	0		③指定管理料	0	0	0	0				
④納付金	0	1,530	1,530	1,020		④光熱水費	0	0	0	0				
						⑤修繕費	0	0	0	0				
						⑥工事費	0	0	0	0				
						⑦委託料	0	0	0	0				
						⑧その他	0	0	0	0				
合計	0	1,530	1,530	1,020		合計(A)	632	156	155	315				
備考														
指定管理者の管理運営経費(千円)														
収入						支出								
項目	H21	H22	H23	21-23平均		項目	H21	H22	H23	21-23平均				
①指定管理料	0	0	0	0		①人件費	53,473	63,172	63,248	59,964				
②利用料	88,594	91,561	94,953	91,703		②修繕費	1,334	974	1,260	1,189				
③その他	1,093	2,251	2,198	1,847		③水道光熱費	2,895	2,697	3,115	2,902				
						④業務委託費	709	898	828	812				
						⑤品物の購入費	1,108	4,572	1,142	2,274				
						⑥市への納付金	0	1,530	1,530	1,020				
						⑦その他	9,120	11,871	11,572	10,854				
合計	89,687	93,812	97,151	93,550		合計(B)	68,639	85,714	82,695	79,016				
備考														
施設利用状況														
H21			H22			H23			H21-23平均					
施設稼働率(%)	利用者数		施設稼働率(%)	利用者数		施設稼働率(%)	利用者数		施設稼働率(%)	利用者数				
	年合計	1日当り		年合計	1日当り		年合計	1日当り		年合計	1日当り			
100.00%	8,498	23.67	100.00%	8,826	24.58	100.00%	9,546	26.59	100.00%	8,957	24.95			
施設の設置目的達成度を表す指標														
指標名	指標値の計算式					単位	H21	H22	H23	21-23平均				
デイサービス利用者数	年間利用者総数					人	8,498	8,826	9,232	8,852				
利用者満足度	利用者アンケート					%	—	92.6	93.9	93.25				
コスト状況														
項目							H21	H22	H23	H21-23平均				
利用者一人あたりコスト(千円/人・日)							8.15	9.73	8.68	8.85				

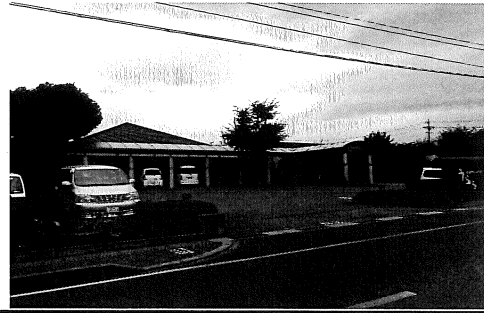


# 安曇野市公共施設現況調書



施設番号	152713		
所管部	健康福祉部		
所管課	高齢者介護課		
財産区分	行政財産		
運営形態	指定管理者制度		
施設名	三郷デイサービスセンター	所在地	安曇野市三郷明盛2198番地1
根拠条例	安曇野市三郷福祉センター・デイサービスセンター条例、安曇野市三郷福祉センター・デイサービスセンター管理規則		
設置目的	地方自治法第244条の2第1項の規定に基づき、地域における福祉活動の拠点として、市民に対する各種の福祉サービスを総合的に行い、もって福祉の推進と意識の高揚を図る。		
主な事業	①介護保険法の規定による通所介護に関すること。		
主な利用対象者	市内に居住する介護保険法の規定による通所介護に係る居宅サービス費の支給に係る者	施設概要	安曇野市三郷福祉センター(三郷福祉センター・三郷デイサービスセンター・三郷すみれの郷)1棟・駐車場
建築年(最も古い建物)	西暦 1994 昭和・平成 H6	経過年数	18
敷地面積(㎡)	10,353.00	内借地面積(㎡)	5,386.00
延床面積(㎡)	624.93	建物構造(主たる建物)	SRC造
階層数(主たる建物)	1	市職員の配置(人)	正規 0.00 非常勤等 0.00
休館日	12月29日から翌年の1月3日までの日	開館時間	午前8時30分から午後5時30分まで
貸室・貸館の有無	なし		
使用料金の体系	介護保険法の規定による		
耐震補強履歴	不要	複合施設の有無	あり
複合施設の場合、ほかの施設名	安曇野市三郷福祉センター(三郷福祉センター・三郷デイサービスセンター・三郷すみれの郷・社会福祉協議会三郷支所(社協)) ※ H12年に生きがいデイサービスセンターが増設となる。		
大規模改修履歴	あり	改修計画(5年以内)	なし
指定管理者制度による管理の場合のみ	指定管理者名	(社)安曇野市社会福祉協議会	指定期間
指定期間	平成21年4月1日～平成26年3月31日		
補助制度活用有無	なし	補助制度の名称	—
補助率(%)	—		
市内の類似施設	市:	豊科デイサービスセンター・穂高デイサービスセンター・穂高デイサービスセンター・明科デイサービスセンター	民間:
民間:	孝明館デイサービスセンター 他32施設		
市の管理運営経費(千円)			
歳入			
項目	H21	H22	H23
①国・県支出金	0	0	0
②使用料等	0	0	0
③その他	0	0	0
④納付金	1,430	1,430	1,430
合計	1,430	1,430	1,430
備考			
歳出			
項目	H21	H22	H23
①人件費等	158	156	155
②借地料	0	0	0
③指定管理料	0	0	0
④光熱水費	0	0	0
⑤修繕費	0	0	0
⑥工事費	0	0	0
⑦委託料	0	0	0
⑧その他	0	0	0
合計(A)	158	156	155
備考			
指定管理者の管理運営経費(千円)			
収入			
項目	H21	H22	H23
①指定管理料	0	0	0
②利用料	115,742	104,138	101,903
③その他	451	2,307	2,129
合計	116,193	106,445	104,032
備考			
支出			
項目	H21	H22	H23
①人件費	68,496	74,429	70,122
②修繕費	1,372	724	501
③水道光熱費	5,628	5,352	6,237
④業務委託費	1,190	1,142	1,084
⑤品物の購入費	1,581	422	5,685
⑥市への納付金	1,430	1,430	1,430
⑦その他	10,640	10,901	11,317
合計(B)	90,337	94,400	96,376
備考			
施設利用状況			
H21			
施設稼働率(%)	利用者数	施設稼働率(%)	利用者数
	年合計 1日当り		年合計 1日当り
100.00%	11,027 30.72	100.00%	10,396 28.96
H22			
H23			
H21-23平均			
施設稼働率(%)	利用者数	施設稼働率(%)	利用者数
	年合計 1日当り		年合計 1日当り
100.00%	11,027 30.72	100.00%	10,627 29.60
施設の設置目的達成度を表す指標			
指標名	指標値の計算式	単位	H21 H22 H23 21-23平均
デイサービス利用者数	年間利用者総数	人	11,027 10,396 10,459 10,627
利用者満足度	利用者アンケート	%	— 83.8 85.7 84.8
コスト状況			
項目	H21	H22	H23
利用者一人あたりコスト(千円/人・回)	8.21	9.10	9.23
H21-23平均	8.84		

安曇野市公共施設現況調査書



施設番号	152714			所在地	安曇野市堀金鳥川2132番地4						
所管部	健康福祉部			根拠条例	安曇野市デイサービスセンター条例・安曇野市デイサービスセンター管理規則						
所管課	高齢者介護課			設置目的	地方自治法第244条の2第1項の規定に基づき、在宅の虚弱老人等に対し、福祉の増進及び自立の促進を図るとともに、その家族の負担の軽減を図る。						
財産区分	行政財産			主な事業	①生活指導に関すること。②日常動作訓練及び機能訓練に関すること。③養護に関すること。④健康に関すること。⑤送迎に関すること。⑥介護サービスに関すること。⑦給食サービスに関すること。⑧入浴サービスに関すること。						
運営形態	指定管理者制度			主な利用対象者	介護保険法の規定による通所介護に係る居宅サービス費の支給に係る者		施設概要	安曇野市堀金デイサービスセンター 1棟・駐車場			
建築年 (最も古い建物)	西暦	1999	経過年数	13	敷地面積 (㎡)	8,658.73		内借地面積 (㎡)	2,142.35		
延床面積 (㎡)	昭和・平成	H11			建物構造 (主たる建物)	SRC造		階層数 (主たる建物)	1		
休館日	12月29日から翌年の1月3日までの日		開館時間	午前8時30分から 午後5時30分まで	市職員の 配置(人)	正規	0.00	非常 勤等	0.00	貸室・貸館 の有無	なし
使用料金の 体系	介護保険法の規定による										
耐震補強 履歴	不要		複合施設 の有無	あり		複合施設の場合、 ほかの施設名	総合福祉センター(堀金デイサービスセンター・堀金かえでの家)・堀金保健センター ※ 社協所有：堀金老人福祉センター(堀金老人福祉センター・社会福祉協議会堀金支部)				
大規模改 修履歴	なし				改修計画 (5年以内)	なし					
指定管理者制度による管理 の場合のみ	指定管理 者名		(社)安曇野市社会 福祉協議会		指定期間	平成21年4月1日～平成26年3月31日					
補助制度 活用有無	なし	補助制度 の名称	-				補助率 (%)	-			
市内の 類似施設	市：	豊科デイサービスセンター・穂高デイサービスセンター・三郷デイサービスセンター・明科デイサービスセンター		国/県：	なし		民間：	孝明館デイサービスセンター 他32施設			
市の管理運営経費(千円)											
歳入					歳出						
項目	H21	H22	H23	21-23平均	項目	H21	H22	H23	21-23平均		
①国・県支出金	0	0	0	0	①人件費等	158	390	155	235		
②使用料等	0	0	0	0	②借地料	0	0	0	0		
③その他	0	0	0	0	③指定管理料	0	0	0	0		
④納付金	1,828	1,828	1,825	1,827	④光熱水費	491	507	501	500		
					⑤修繕費	0	0	0	0		
					⑥工事費	147	534	34	238		
					⑦委託料	886	850	889	875		
					⑧その他	541	429	586	519		
合計	1,828	1,828	1,825	1,827	合計(A)	2,223	2,710	2,165	2,366		
備考											
指定管理者の管理運営経費(千円)											
収入					支出						
項目	H21	H22	H23	21-23平均	項目	H21	H22	H23	21-23平均		
①指定管理料	0	0	0	0	①人件費	50,956	60,367	57,121	56,148		
②利用料	80,082	78,573	79,098	79,251	②修繕費	696	544	734	658		
③その他	17	1,564	1,397	993	③水道光熱費	3,027	4,176	4,105	3,769		
					④業務委託費	11,551	1,587	1,699	4,946		
					⑤品物の購入費	0	80	584	221		
					⑥市への納付金	1,470	1,470	1,470	1,470		
					⑦その他	5,449	9,626	8,784	7,953		
合計	80,099	80,137	80,495	80,244	合計(B)	73,149	77,850	74,497	75,165		
備考											
施設利用状況											
H21		H22			H23		H21-23平均				
施設稼働率 (%)	利用者数		施設稼働率 (%)	利用者数		施設稼働率 (%)	利用者数		施設稼働率 (%)	利用者数	
	年合計	1日当り		年合計	1日当り		年合計	1日当り		年合計	1日当り
100.00%	7,708	21.47	100.00%	7,710	21.48	100.00%	8,033	22.38	100.00%	7,817	21.77
施設の設置目的達成度を表す指標											
指標名		指標値の計算式			単位	H21	H22	H23	21-23平均		
デイサービス利用者数		年間利用者総数			人	7,708	7,710	8,033	7,817		
利用者満足度		利用者アンケート			%	-	92.7	95.8	94.25		
コスト状況											
項目					H21	H22	H23	H21-23平均			
利用者一人あたりコスト(千円/人・回)					9.78	10.45	9.54	9.92			

# 安曇野市公共施設現況調書



施設番号	152715		
所管部	健康福祉部		
所管課	高齢者介護課		
財産区分	行政財産		
運営形態	指定管理者制度		
施設名	明科デイサービスセンター	所在地	安曇野市明科東川手606番地2
根拠条例	安曇野市明科総合福祉センター条例・安曇野市明科総合福祉センター管理規則		
設置目的	地方自治法第244条の2第1項の規定に基づき、地域における保健福祉活動の拠点として、各種のサービスを総合的にを行い、もって福祉の推進と意識の高揚を図る。		
主な事業	①生活指導に関すること。②日常動作訓練及び機能訓練に関すること。③養護に関すること。④健康に関すること。⑤送迎に関すること。⑥介護サービスに関すること。⑦給食サービスに関すること。⑧入浴サービスに関すること。		
主な利用対象者	介護保険法の規定による通所介護に係る居宅介護サービス費又は居宅支援サービス費の支給に係る者	施設概要	安曇野市明科デイサービスセンター 1棟・車庫・駐車場
建築年 (最も古い建物)	西暦 2000 昭和・平成 H12	経過年数	12
敷地面積 (㎡)	9,082.35	内借地面積 (㎡)	0.00
延床面積 (㎡)	835.80	建物構造 (主たる建物)	SRC造
階層数 (主たる建物)	2	階段の有無	なし
休館日	12月29日から翌年の1月3日までの日	開館時間	午前8時30分から午後5時30分まで
市職員の配置(人)	正規 0.00 非常勤等 0.00	貸室・貸館の有無	なし
使用料金の体系	介護保険法の規定による		
耐震補強履歴	不要	複合施設の有無	あり
複合施設の場合、ほかの施設名	明科総合福祉センター(明科福祉センター・明科保健センター・明科ふきぼの家・城西医療財団安曇野市東訪問看護ステーション・社会福祉協議会明科支所・知的障害者育成会安曇野市手をつなぐ親の会)		
大規模改修履歴	なし		
改修計画(5年以内)	なし		
指定管理者制度による管理の場合のみ	指定管理者名	(社)安曇野市社会福祉協議会	指定期間
指定期間	平成21年4月1日～平成26年3月31日		
補助制度活用有無	なし	補助制度の名称	—
補助率(%)	—		
市内の類似施設	市:	明科デイサービスセンター・穂高デイサービスセンター・三郷デイサービスセンター・堀金デイサービスセンター	民間:
民間:	孝明館デイサービスセンター 他32施設		

市の管理運営経費(千円)										
歳入					歳出					
項目	H21	H22	H23	21-23平均	項目	H21	H22	H23	21-23平均	
①国・県支出金	0	0	0	0	①人件費等	158	156	155	156	
②使用料等	0	0	0	0	②借地料	0	0	0	0	
③その他	0	0	0	0	③指定管理料	0	0	0	0	
④納付金	7,520	7,844	8,508	7,957	④光熱水費	0	0	0	0	
					⑤修繕費	0	0	0	0	
					⑥工事費	0	0	0	0	
					⑦委託料	0	0	0	0	
					⑧その他	0	0	0	0	
合計	7,520	7,844	8,508	7,957	合計(A)	158	156	155	156	
備考										

指定管理者の管理運営経費(千円)										
収入					支出					
項目	H21	H22	H23	21-23平均	項目	H21	H22	H23	21-23平均	
①指定管理料	0	0	0	0	①人件費	54,231	58,172	66,352	59,585	
②利用料	85,467	90,577	89,387	88,477	②修繕費	260	289	603	384	
③その他	3,622	1,633	1,616	2,290	③水道光熱費	0	0	0	0	
					④業務委託費	1,470	195	444	703	
					⑤品物の購入費	480	188	300	323	
					⑥市への納付金	7,520	7,844	8,508	7,957	
					⑦その他	9,065	9,397	10,466	9,643	
合計	89,089	92,210	91,003	90,767	合計(B)	73,026	76,085	86,673	78,595	
備考	市への納付金は、指定管理協定による市への納付金+福祉センター使用料(光熱水費・維持管理経費)として市への納付金									

施設利用状況							
H21		H22		H23		H21-23平均	
施設稼働率(%)	利用者数	施設稼働率(%)	利用者数	施設稼働率(%)	利用者数	施設稼働率(%)	利用者数
100.00%	年合計 8,579 1日当り 23.90	100.00%	年合計 9,197 1日当り 25.62	100.00%	年合計 9,163 1日当り 25.52	100.00%	年合計 8,980 1日当り 25.01

施設の設置目的達成度を表す指標						
指標名	指標値の計算式	単位	H21	H22	H23	21-23平均
デイサービス利用者数	年間利用者総数	人	8,579	9,197	9,163	8,980
利用者満足度	利用者アンケート	%	—	88.5	87.3	87.90

コスト状況				
項目	H21	H22	H23	H21-23平均
利用者一人あたりコスト(千円/人・回)	8.53	8.29	9.48	8.77

安曇野市公共施設現況調査書



施設番号	152811										
所管部	健康福祉部										
所管課	社会福祉課										
財産区分	行政財産										
運営形態	指定管理者制度										
施設名	安曇野市障害者活動支援センター			所在地	安曇野市豊科4156-1						
根拠条例	安曇野市障害者活動支援センター条例										
設置目的	障害者等がその有する能力及び適正に応じ、自立した日常生活又は社会生活を営むことができること及び障害者等の介護者の負担軽減を図るため										
主な事業	障害者自立支援法に基づく生活介護事業（ディサービス事業 等）										
主な利用対象者	障害者（障害程度区分が2以上の者）		施設概要	訓練室・食堂・静養室・和室・特殊浴槽室・一般浴槽室・事務室及び共用駐車場							
建築年 (最も古い建物)	西暦	1994	経過年数	18	敷地面積 (㎡)	2,924.00	内借地面積 (㎡)	0			
延床面積 (㎡)	昭和・平成		H6		建物構造 (主たる建物)	RC造	階層数 (主たる建物)	2			
休館日	毎週日曜日・祝祭日及び年末年始	開館時間	8:30~17:00	市職員の配置 (人)	正規	0.00	非常勤等	0.00	貸室・貸館の有無	なし	
使用料金の体系	施設利用料は無（障害者自立支援法に基づくサービス利用に係る自己負担及び実費負担が別途有り）										
耐震補強履歴	不要	複合施設の有無	あり	複合施設の場合、ほかの施設名	豊科保健センター・豊科ふれあいホール						
大規模改修履歴	平成20年度 トイレ・食堂・洗面台・浴室・ホール証明の改修工事及びボイラー修理			改修計画 (5年以内)	なし						
指定管理者制度による管理の場合のみ	指定管理者名	安曇野市社会福祉協議会		指定期間	平成21年4月1日～平成26年3月31日まで						
補助制度活用有無	あり	補助制度の名称	地域活性化・緊急安心実現総合対策交付金			補助率 (%)	定額				
市内の類似施設	市:	なし		国/県:	なし		民間:	なし			
市の管理運営経費(千円)											
歳入					歳出						
項目	H21	H22	H23	21-23平均	項目	H21	H22	H23	21-23平均		
①国・県支出金	0	0	0	0	①人件費等	790	781	776	782		
②使用料等	0	0	0	0	②借地料	0	0	0	0		
③その他	0	0	0	0	③指定管理料	0	0	0	0		
					④光熱水費	0	0	0	0		
					⑤修繕費	0	0	0	0		
					⑥工事費	0	0	0	0		
					⑦委託料	0	0	0	0		
					⑧その他	0	0	0	0		
合計	0	0	0	0	合計(A)	790	781	776	782		
備考											
指定管理者の管理運営経費(千円)											
収入					支出						
項目	H21	H22	H23	21-23平均	項目	H21	H22	H23	21-23平均		
①指定管理料	0	0	0	0	①人件費	13,651	12,887	16,206	14,248		
②利用料	0	0	0	0	②修繕費	74	119	169	121		
③その他	49,738	58,898	61,382	56,673	③水道光熱費	2,644	3,212	3,326	3,061		
					④業務委託費	505	360	338	401		
					⑤品物の購入費	144	737	655	512		
					⑥市への納付金	0	0	0	0		
					⑦その他	26,729	34,078	38,381	33,063		
合計	49,738	58,898	61,382	56,673	合計(B)	43,747	51,393	59,075	51,405		
備考											
施設利用状況											
H21		H22			H23			H21-23平均			
施設稼働率 (%)	利用者数		施設稼働率 (%)	利用者数		施設稼働率 (%)	利用者数		施設稼働率 (%)	利用者数	
	年合計	1日当り		年合計	1日当り		年合計	1日当り		年合計	1日当り
100.00%	3,408	13.52	100.00%	4,374	14.39	100.00%	4,657	15.32	100.00%	4,146	14.41
施設の設置目的達成度を表す指標											
指標名	指標値の計算式				単位	H21	H22	H23	21-23平均		
施設利用者数	年間利用実人数				人	69	87	79	78		
コスト状況											
項目					H21	H22	H23	H21-23平均			
利用者一人あたりコスト(千円/人・日)					13.07	11.93	12.85	12.62			

安曇野市公共施設現況調書



施設番号	152812		
所管部	健康福祉部		
所管課	社会福祉課		
財産区分	行政財産		
運営形態	指定管理者制度		
施設名	安曇野市ひめこぶしの家	所在地	安曇野市豊科4149
根拠条例	安曇野市ひめこぶしの家条例		
設置目的	在宅の精神障害者に対して、軽易な作業及び地域や仲間との交流等の場を提供し、自立した社会生活の促進を図り、精神障害者の福祉の増進を図ることを目的に設置をした。		
主な事業	地域活動支援センター		
主な利用対象者	市内に住所を有する満15歳以上の精神障害者	施設概要	事務室、女子休憩室、男子休憩室、多目的作業室、食堂談話室、休憩コーナー、厨房、保管室 駐車場有り、
建築年 (最も古い建物)	西暦 2007 昭和・平成 H19	経過年数	5
敷地面積 (㎡)	1,316.99	内借地面積 (㎡)	0.00
延床面積 (㎡)	149.10	建物構造 (主たる建物)	木造
階層数 (主たる建物)	1	階層数 (主たる建物)	1
休館日	土曜日及び日曜日 祝祭日 年末・年始(12月29日～1月3日)	開館時間	8:30～17:30
市職員の配置(人)	正規 0.00 非常勤等 0.00	貸室・貸館の有無	なし
使用料金の体系	施設使用料は無料(お茶代のみ負担)		
耐震補強履歴	不要	複合施設の有無	なし
複合施設の場合、ほかの施設名	-		
大規模改修履歴	なし	改修計画(5年以内)	なし
指定管理者制度による管理の場合のみ	指定管理者名	特定非営利活動法人 ほのぼの会	指定期間
指定期間	平成21年4月1日～平成26年3月31日まで		
補助制度活用有無	あり	補助制度の名称	県 補助金
補助率(%)			定額
市内の類似施設	市:	なし	国/県:
			なし
			民間:
			なし

市の管理運営経費(千円)

項目	歳入				歳出				
	H21	H22	H23	21-23平均	H21	H22	H23	21-23平均	
①国・県支出金	0	0	0	0	①人件費等	790	781	776	782
②使用料等	0	0	0	0	②借地料	0	0	0	0
③その他	0	0	0	0	③指定管理料	8,347	8,347	8,708	8,467
					④光熱水費	0	0	0	0
					⑤修繕費	0	0	0	0
					⑥工事費	0	0	0	0
					⑦委託料	0	0	0	0
					⑧その他	0	0	0	0
合計	0	0	0	0	合計(A)	9,137	9,128	9,484	9,250
備考									

指定管理者の管理運営経費(千円)

項目	収入				支出				
	H21	H22	H23	21-23平均	H21	H22	H23	21-23平均	
①指定管理料	8,347	8,347	8,708	8,467	①人件費	5,936	7,652	7,935	7,174
②利用料	0	0	0	0	②修繕費	62	70	4	45
③その他	3,001	3,724	268	2,331	③水道光熱費	283	315	217	272
					④業務委託費	33	30	20	28
					⑤品物の購入費	340	290	169	266
					⑥市への納付金	0	0	0	0
					⑦その他	997	3,503	610	1,703
合計	11,348	12,071	8,976	10,798	合計(B)	7,651	11,860	8,955	9,489
備考									

施設利用状況

施設稼働率(%)	H21		H22		H23		H21-23平均				
	利用者数		利用者数		利用者数		利用者数				
	年合計	1日当り	年合計	1日当り	年合計	1日当り	年合計	1日当り			
100.00%	1,781	7.33	100.00%	2,122	8.73	100.00%	1,755	7.25	100.00%	1,886	7.77

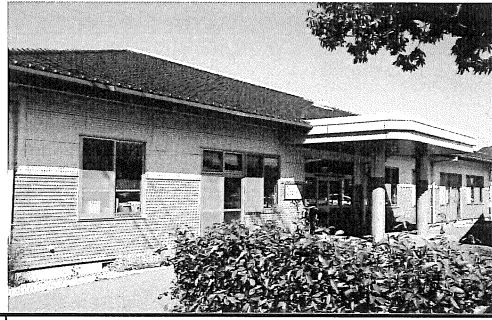
施設の設置目的達成度を表す指標

指標名	指標値の計算式			単位	H21	H22	H23	21-23平均
利用者数				人	1,781	2,122	1,755	1,886

コスト状況

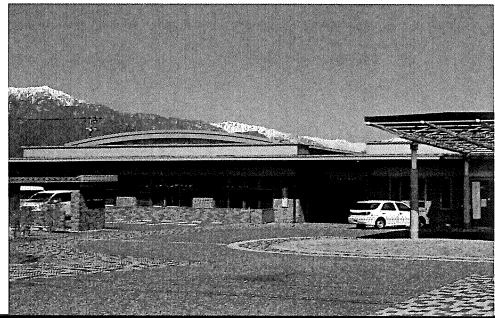
項目	H21	H22	H23	H21-23平均
利用者一人あたりコスト(千円/人・日)	4.74	5.96	5.54	5.41

安曇野市公共施設現況調査書



施設番号	152911											
所管部	健康福祉部											
所管課	社会福祉課											
財産区分	行政財産											
運営形態	指定管理者制度											
施設名	豊科たんばぽ					所在地	安曇野市豊科4095-1					
根拠条例	安曇野市障害者就労支援センター条例											
設置目的	障害者の就労又は技能の習得に必要な機会及び便宜を与え、その自立を助長するとともに、生きがいを高めることを目的とする。											
主な事業	就労継続支援B型事業											
主な利用対象者	障害者であってB型事業所の利用申請をした者					施設概要	作業室、相談室、食堂、事務室、資材置場					
建築年 (最も古い建物)	西暦	1994			経過年数	18	敷地面積 (㎡)	1,992.86	内借地面積 (㎡)	406.00		
	昭和・平成	H6										
延床面積 (㎡)	304.00					建物構造 (主たる建物)	S造		階層数 (主たる建物)	1		
休館日	毎週日曜日・祝祭日及び年末年始		開館時間	8:30～17:30		市職員の配置(人)	正規	0.10	非常勤等	0.00	貸室・貸館の有無	なし
使用料金の体系	施設使用料は無(障害者自立支援法に基づくサービス利用に係る自己負担及び実費負担が別途有り)											
耐震補強履歴	不要		複合施設の有無	あり		複合施設の場合、ほかの施設名	豊科社会就労センター					
大規模改修履歴	なし					改修計画(5年以内)	なし					
指定管理者制度による管理の場合のみ	指定管理者名	安曇野市社会福祉協議会				指定期間	平成21年4月1日～平成26年3月31日まで					
補助制度活用有無	あり	補助制度の名称	国庫・県 補助金				補助率(%)	61.28				
市内の類似施設	市:	堀金かえでの家			国/県:	なし		民間:	マイト穂高 他7事業所			
市の管理運営経費(千円)												
歳入					歳出							
項目	H21	H22	H23	21-23平均	項目	H21	H22	H23	21-23平均			
①国・県支出金	0	0	0	0	①人件費等	790	781	776	782			
②使用料等	0	0	0	0	②借地料	0	0	0	0			
③その他	0	0	0	0	③指定管理料	0	0	0	0			
					④光熱水費	0	0	0	0			
					⑤修繕費	0	0	0	0			
					⑥工事費	0	0	0	0			
					⑦委託料	0	0	0	0			
					⑧その他	0	0	0	0			
合計	0	0	0	0	合計(A)	790	781	776	782			
備考												
指定管理者の管理運営経費(千円)												
収入					支出							
項目	H21	H22	H23	21-23平均	項目	H21	H22	H23	21-23平均			
①指定管理料	0	0		0	①人件費	19,352	20,776	15,261	18,463			
②利用料	477	109	74	220	②修繕費	32	100	89	74			
③その他	33,511	61,170	37,158	43,946	③水道光熱費	685	748	709	714			
					④業務委託費	202	521	98	274			
					⑤品物の購入費	1,174	1,903	624	1,234			
					⑥市への納付金	0	0	0	0			
					⑦その他	8,711	28,459	8,079	15,083			
合計	33,988	61,279	37,232	44,166	合計(B)	30,156	52,507	24,860	35,841			
備考	※H22年度収入には、就労移行支援事業収入に、自己資金からの補てん金19,110千円を含む											
施設利用状況												
H21			H22			H23			H21-23平均			
施設稼働率(%)	利用者数		施設稼働率(%)	利用者数		施設稼働率(%)	利用者数		施設稼働率(%)	利用者数		
	年合計	1日当り		年合計	1日当り		年合計	1日当り		年合計	1日当り	
100.00%	4,843	20.18	100.00%	5,291	21.77	100.00%	4,630	18.98	100.00%	4,921	20.31	
施設の設置目的達成度を表す指標												
指標名	指標値の計算式				単位	H21	H22	H23	21-23平均			
施設利用者数	年間利用実人員				人	25	31	20	25			
コスト状況												
項目	H21	H22	H23	H21-23平均								
利用者一人あたりコスト(千円/人・日)	6.39	10.07	5.54	7.33								

安曇野市公共施設現況調査書



施設番号	152912				所在地	安曇野市穂高9181番地					
所管部	健康福祉部				施設概要	作業室、相談室、食堂、事務室、資材置場					
所管課	社会福祉課				敷地面積 (㎡)	11,901.66	内借地面積 (㎡)	0			
財産区分	行政財産				建物構造 (主たる建物)	RC造	階層数 (主たる建物)	1			
運営形態	指定管理者制度				延床面積 (㎡)	285.10					
施設名	穂高わたぼうし				市職員の配置(人)	正規	0.10	非常勤等	0.00		
根拠条例	安曇野市障害者就労支援センター条例										
設置目的	障害者一人ひとりの状況に応じた生活支援、生産活動や余暇活動を支援し、就労の難しい障害者に対して、安心で安全な日中活動の場を提供して、身体機能を維持していくことを目的に設置をした。										
主な事業	地域活動支援センター										
主な利用対象者	安曇野市内に住所を有する障害者				貸室・貸館の有無	なし					
建築年 (最も古い建物)	西暦	2004	経過年数	8	開館時間	8:30~17:00					
	昭和・平成	H16			補助率 (%)	定額					
休館日	毎週土・日曜日・祝日及び12月29日~1月3日				指定期間	平成21年4月1日~平成26年3月31日まで					
使用料金の体系	施設使用料は無料 (実費負担有り)										
耐震補強履歴	不要	複合施設の有無	あり	複合施設の場合、ほかの施設名	穂高健康支援センター						
大規模改修履歴	なし				改修計画 (5年以内)	なし					
指定管理者制度による管理の場合のみ	指定管理者名	安曇野市社会福祉協議会			補助制度の有無	あり	補助制度の名称	保健衛生施設等施設整備国庫補助金			
市内の類似施設	市:	豊科たんぼぼ、三郷すみれの郷他		国/県:	なし		民間:	なし			
市の管理運営経費(千円)											
歳入					歳出						
項目	H21	H22	H23	21-23平均	項目	H21	H22	H23	21-23平均		
①国・県支出金	0	0	0	0	①人件費等	790	781	776	782		
②使用料等	0	0	0	0	②借地料	0	0	0	0		
③その他	0	0	0	0	③指定管理料	20,299	20,299	25,984	22,194		
					④光熱水費	0	0	0	0		
					⑤修繕費	0	0	0	0		
					⑥工事費	0	0	0	0		
					⑦委託料	0	0	0	0		
					⑧その他	0	0	0	0		
合計	0	0	0	0	合計(A)	21,089	21,080	26,760	22,976		
備考											
指定管理者の管理運営経費(千円)											
収入					支出						
項目	H21	H22	H23	21-23平均	項目	H21	H22	H23	21-23平均		
①指定管理料	20,299	20,299	25,984	22,194	①人件費	16,834	18,003	22,170	19,002		
②利用料	0	0	0	0	②修繕費	40	28	0	23		
③その他	669	873	568	703	③水道光熱費	0	0	0	0		
					④業務委託費	235	232	262	243		
					⑤品物の購入費	919	337	424	560		
					⑥市への納付金	0	0	0	0		
					⑦その他	2,669	2,323	2,375	2,456		
合計	20,968	21,172	26,552	22,897	合計(B)	20,697	20,923	25,231	22,284		
備考	※H22年度収入には、就労移行支援事業収入に、自己資金からの補てん金19,110千円を含む										
施設利用状況											
H21		H22			H23		H21-23平均				
施設稼働率 (%)	利用者数		施設稼働率 (%)	利用者数		施設稼働率 (%)	利用者数		施設稼働率 (%)	利用者数	
	年合計	1日当り		年合計	1日当り		年合計	1日当り		年合計	1日当り
100.00%	2,424	10.02	100.00%	2,326	9.57	100.00%	2,558	10.48	100.00%	2,436	10.02
施設の設置目的達成度を表す指標											
指標名	指標値の計算式				単位	H21	H22	H23	21-23平均		
施設利用者数	年間利用実人員				人	16	17	17	17		
コスト状況											
項目	H21	H22	H23	H21-23平均							
利用者一人あたりコスト(千円/人・日)	8.86	9.33	10.17	9.45							

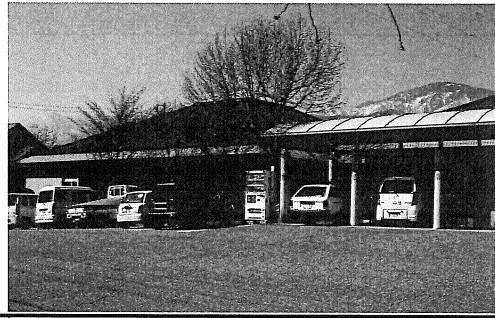
安曇野市公共施設現況調査



施設番号	152913												
所管部	健康福祉部												
所管課	社会福祉課												
財産区分	行政財産												
運営形態	指定管理者制度												
施設名	三郷すみれの郷						所在地	安曇野市三郷明盛2198番地 1					
根拠条例	安曇野市障害者就労支援センター条例												
設置目的	障害者一人ひとりの状況に応じた生活支援、生産活動や余暇活動を支援し、就労の難しい障害者に対して、安心で安全な日中活動の場を提供して、身体機能を維持していくことを目的に設置をした。												
主な事業	地域活動支援センター												
主な利用対象者	安曇野市内に住所を有する障害者						施設概要	作業室、実習室					
建築年 (最も古い建物)	西暦	1994	経過年数	18		敷地面積 (㎡)	10,353.00		内借地面積 (㎡)	5,386.00			
	昭和・平成	H6											
延床面積 (㎡)	67.50					建物構造 (主たる建物)	SRC造		階層数 (主たる建物)	1階			
休館日	毎週日曜日・祝祭日 及び年末年始		開館時間	8:30~17:30		市職員の 配置(人)	正規	0.10	非常 勤等	0.00	貸室・貸館 の有無	なし	
	施設使用料はなし(実費は徴収)												
耐震補強 履歴	不要		複合施設 の有無	あり		複合施設の場合、 ほかの施設名	安曇野市三郷福祉センター・ディサービスセンター						
大規模改 修履歴	なし					改修計画 (5年以内)	なし						
指定管理者制度による管理 の場合のみ	指定管理 者名	安曇野市社会福祉協 議会				指定期間	平成21年4月1日~平成26年3月31日まで						
補助制度 活用有無	なし	補助制度 の名称	-				補助率 (%)	-					
市内の 類似施設	市:	穂高わたぼうし 明科ふきぼこの家 ほか		国/県:	なし		民間:	なし					
市の管理運営経費(千円)													
歳入					歳出								
項目	H21	H22	H23	21-23平均	項目	H21	H22	H23	21-23平均				
①国・県支出金	0	0	0	0	①人件費等	790	781	776	782				
②使用料等	0	0	0	0	②借地料	0	0	0	0				
③その他	0	0	0	0	③指定管理料	9,464	9,464	9,655	9,528				
					④光熱水費	0	0	0	0				
					⑤修繕費	0	0	0	0				
					⑥工事費	0	0	0	0				
					⑦委託料	0	0	0	0				
					⑧その他	0	0	0	0				
合計	0	0	0	0	合計(A)	10,254	10,245	10,431	10,310				
備考													
指定管理者の管理運営経費(千円)													
収入					支出								
項目	H21	H22	H23	21-23平均	項目	H21	H22	H23	21-23平均				
①指定管理料	9,464	9,464	9,655	9,528	①人件費	7,654	7,924	8,940	8,173				
②利用料	0	0	0	0	②修繕費	0	0	0	0				
③その他	999	899	1,050	983	③水道光熱費	136	147	143	142				
					④業務委託費	20	18	5	14				
					⑤品物の購入費	615	315	151	360				
					⑥市への納付金	0	0	0	0				
					⑦その他	1,912	1,722	1,435	1,690				
合計	10,463	10,363	10,705	10,510	合計(B)	10,337	10,126	10,674	10,379				
備考													
施設利用状況													
H21		H22			H23			H21-23平均					
施設稼働率 (%)	利用者数		施設稼働率 (%)	利用者数		施設稼働率 (%)	利用者数		施設稼働率 (%)	利用者数			
	年合計	1日当り		年合計	1日当り		年合計	1日当り		年合計	1日当り		
100.00%	1,720	7.08	100.00%	1,667	6.86	100.00%	1,807	7.41	100.00%	1,731	7.11		
施設の設置目的達成度を表す指標													
指標名	指標値の計算式					単位	H21	H22	H23	21-23平均			
施設利用者数	年間利用実人員					人	10	10	10	10			
コスト状況													
項目	H21	H22	H23	H21-23平均									
利用者一人あたりコスト(千円/人・日)	6.47	6.54	6.34	6.45									



安曇野市公共施設現況調査書



施設番号	152914				所在地	安曇野市堀金烏川2132番地4					
所管部	健康福祉部				施設概要	作業室（一部事務室スペース） 倉庫 障害者用トイレ					
所管課	社会福祉課				敷地面積 (㎡)	8,658.73		内借地面積 (㎡)	2,142.35		
財産区分	行政財産				延床面積 (㎡)	394.00		階層数 (主たる建物)	1		
運営形態	指定管理者制度				建物構造 (主たる建物)	RC造		貸室・貸館の有無	なし		
施設名	堀金かえでの家				市職員の配置(人)	正規	0.00	非常勤等	0.00		
根拠条例	安曇野市障害者就労支援センター条例										
設置目的	障害者の就労又は技能の習得に必要な機会及び便宜を与え、その自立を助長するとともに、生きがいを高めることを目的とする。										
主な事業	就労継続支援B型事業所										
主な利用対象者	障害者であってB型事業所の利用申請をした者				複合施設の有無	あり		複合施設の場合、ほかの施設名	安曇野市堀金保健センター 安曇野市堀金ディサービスセンター		
建築年 (最も古い建物)	西暦	1991	経過年数	21	改修計画 (5年以内)	なし					
	昭和・平成	H3			指定期間	平成21年4月1日～平成26年3月31日まで					
休館日	毎週土・日曜日・祝祭日及び12月29日～1月3日		開館時間	8:30～17:00		補助制度活用有無	なし	補助制度の名称	—		
使用料金の体系	施設使用料は無（障害者自立支援法に基づくサービス利用に係る自己負担及び実費負担が別途有り）										
耐震補強履歴	不要		複合施設の有無	あり		補助率 (%)	—				
大規模改修履歴	なし				指定管理者制度による管理の場合のみ	指定管理者名	安曇野市社会福祉協議会				
市内の類似施設	市：	豊科たんぼぼ		国/県：	なし		民間：	マイト穂高 他7事業所			
市の管理運営経費(千円)											
歳入					歳出						
項目	H21	H22	H23	21-23平均	項目	H21	H22	H23	21-23平均		
①国・県支出金	0	0	0	0	①人件費等	790	781	776	782		
②使用料等	0	0	0	0	②借地料	0	0	0	0		
③その他	130	130	129	130	③指定管理料	0	0	0	0		
					④光熱水費	178	184	181	181		
					⑤修繕費	0	0	0	0		
					⑥工事費	53	10	12	25		
					⑦委託料	321	309	322	317		
					⑧その他	87	155	210	151		
合計	130	130	129	130	合計(A)	1,429	1,439	1,501	1,456		
備考											
指定管理者の管理運営経費(千円)											
収入					支出						
項目	H21	H22	H23	21-23平均	項目	H21	H22	H23	21-23平均		
①指定管理料	0	0	0	0	①人件費	11,106	13,141	14,105	12,784		
②利用料	312	124	84	173	②修繕費	35	16	2	18		
③その他	18,640	22,990	24,156	21,929	③水道光熱費	828	731	727	762		
					④業務委託費	27	131	187	115		
					⑤品物の購入費	840	361	545	582		
					⑥市への納付金	0	0	0	0		
					⑦その他	4,866	4,056	4,169	4,364		
合計	18,952	23,114	24,240	22,102	合計(B)	17,702	18,436	19,735	18,624		
備考	※H22年度収入には、就労移行支援事業収入に、自己資金からの補てん金19,110千円を含む										
施設利用状況											
H21			H22			H23			H21-23平均		
施設稼働率 (%)	利用者数		施設稼働率 (%)	利用者数		施設稼働率 (%)	利用者数		施設稼働率 (%)	利用者数	
	年合計	1日当り		年合計	1日当り		年合計	1日当り		年合計	1日当り
100.00%	3,455	14.40	100.00%	3,233	13.30	100.00%	3,431	14.06	100.00%	3,373	13.92
施設の設置目的達成度を表す指標											
指標名	指標値の計算式				単位	H21	H22	H23	21-23平均		
施設利用者数	年間利用実人員				人	16	17	18	17		
コスト状況											
項目	H21	H22	H23	H21-23平均							
利用者一人あたりコスト(千円/人・日)	5.54	6.15	6.19	5.96							

安曇野市公共施設現況調査書



施設番号	152915												
所管部	健康福祉部												
所管課	社会福祉課												
財産区分	行政財産												
運営形態	指定管理者制度												
施設名	明科ふきぼこの家						所在地	安曇野市明科東川手606番地2					
根拠条例	安曇野市障害者就労支援センター条例												
設置目的	障害者一人ひとりの状況に応じた生活支援、生産活動や余暇活動を支援し、就労の難しい障害者に対して、安心して安全な日中活動の場を提供して、身体機能を維持していくことを目的に設置をした。												
主な事業	地域活動支援センター												
主な利用対象者	安曇野市内に住所を有する障害者						施設概要	作業室・事務室・トイレ（男女）・更衣室（男女）					
建築年 (最も古い建物)	西暦	2000		経過年数	12		敷地面積 (㎡)	9,082.35		内借地面積 (㎡)	0		
	昭和・平成	H12											
延床面積 (㎡)	329.91						建物構造 (主たる建物)	RC造		階層数 (主たる建物)	1		
休館日	毎週土・日曜日・祝祭日及び12月29日～1月3日			開館時間	8:30～17:00		市職員の配置(人)	正規	0.10	非常勤等	0.00	貸室・貸館の有無	なし
使用料金の体系	施設使用料は無（実費負担有り）												
耐震補強履歴	不要		複合施設の有無	あり		複合施設の場合、ほかの施設名	安曇野市明科総合福祉センター						
大規模改修履歴	なし						改修計画 (5年以内)	なし					
指定管理者制度による管理の場合のみ	指定管理者名		安曇野市社会福祉協議会				指定期間	平成21年4月1日～平成26年3月31日まで					
補助制度活用有無	あり	補助制度の名称	国・県補助金				補助率(%)	定額					
市内の類似施設	市:	穂高わたぼうし三郷すみれの郷		国/県:	なし		民間:	なし					
市の管理運営経費(千円)													
歳入					歳出								
項目	H21	H22	H23	21-23平均	項目	H21	H22	H23	21-23平均				
①国・県支出金	0	0	0	0	①人件費等	790	781	776	782				
②使用料等	0	0	0	0	②借地料	0	0	0	0				
③その他	0	0	0	0	③指定管理料	16,459	16,459	17,000	16,639				
					④光熱水費	0	0	0	0				
					⑤修繕費	0	0	0	0				
					⑥工事費	0	0	0	0				
					⑦委託料	0	0	0	0				
					⑧その他	0	0	0	0				
合計	0	0	0	0	合計(A)	17,249	17,240	17,776	17,422				
備考													
指定管理者の管理運営経費(千円)													
収入					支出								
項目	H21	H22	H23	21-23平均	項目	H21	H22	H23	21-23平均				
①指定管理料	16,459	16,459	17,000	16,639	①人件費	13,062	13,860	14,342	13,755				
②利用料	0	0	0	0	②修繕費	26	29	0	18				
③その他	1,055	1,294	1,396	1,248	③水道光熱費	0	0	0	0				
					④業務委託費	48	20	38	35				
					⑤品物の購入費	1,323	540	452	772				
					⑥市への納付金	0	0	0	0				
					⑦その他	2,931	2,689	3,334	2,985				
合計	17,514	17,753	18,396	17,888	合計(B)	17,390	17,138	18,166	17,565				
備考	※H22年度収入には、就労移行支援事業収入に、自己資金からの補てん金19,110千円を含む												
施設利用状況													
H21			H22			H23			H21-23平均				
施設稼働率(%)	利用者数		施設稼働率(%)	利用者数		施設稼働率(%)	利用者数		施設稼働率(%)	利用者数			
	年合計	1日当り		年合計	1日当り		年合計	1日当り		年合計	1日当り		
100.00%	1,928	7.97	100.00%	2,212	9.10	100.00%	2,147	8.80	100.00%	2,096	8.62		
施設の設置目的達成度を表す指標													
指標名	指標値の計算式				単位	H21	H22	H23	21-23平均				
施設利用者数	年間利用実人員				人	12	12	14	13				
コスト状況													
項目	H21	H22	H23	H21-23平均									
利用者一人あたりコスト(千円/人・日)	9.43	8.10	8.82	8.78									

安曇野市公共施設現況調査書



施設番号	153011										
所管部	健康福祉部										
所管課	社会福祉課										
財産区分	行政財産										
運営形態	直営										
施設名	豊科社会就労センター	所在地	安曇野市豊科4095番地1								
根拠条例	安曇野市社会就労センター条例										
設置目的	身体上若しくは精神上の理由又は世帯の事情により就業能力の限られている者に対して、就労又は技能の習得のために必要な機会及び便宜を与えて、その自立の助長を図る。										
主な事業	契約企業からの仕事に対する工賃の支払い、作業員の厚生事業										
主な利用対象者	生活保護者又はそれに準じる者及び身障者・一人暮らし高齢者	施設概要	作業室 1・事務室 1・食堂 1・倉庫 1・トイレ 3								
建築年 (最も古い建物)	西暦 1996 昭和・平成 H8	経過年数	16								
敷地面積 (㎡)	1,992.86	内借地面積 (㎡)	406.00								
複合施設の床面積 (㎡)	919.49	当該機能の床面積 (㎡)	615.49								
建物構造 (主たる建物)	S造	階層数 (主たる建物)	1								
休館日	土日・祝日・年末年始・厚生事業 (3日) 旧盆	開館時間	8:30~17:15								
市職員の配置 (人)	正規 0.00 非常勤等 5.70	貸室・貸館の有無	なし								
耐震補強履歴	不要	複合施設の有無	あり								
複合施設の場合、ほかの施設名	豊科たんぼぼ										
大規模改修履歴	なし	改修計画 (5年以内)	なし								
指定管理者制度による管理の場合のみ	指定管理者名	—	指定期間								
指定期間	—										
補助制度活用有無	なし	補助制度の名称	—								
補助率 (%)	—										
市内の類似施設	市: 市内社会就労センター	国/県:	なし								
民間:	なし										
市の管理運営経費(千円)											
歳入											
項目	H21	H22	H23	21-23平均	歳出						
①国・県支出金	10,403	12,032	10,203	10,879	①人件費等	1,153	1,165	1,167	1,162		
②使用料等	697	686	707	697	②借地料	185	185	185	185		
③その他	0	0	0	0	③指定管理料	0	0	0	0		
					④光熱水費	980	1,011	1,233	1,075		
					⑤修繕費	0	0	0	0		
					⑥工事費	0	0	0	0		
					⑦委託料	770	770	770	770		
					⑧その他	389	386	395	390		
合計	11,100	12,718	10,910	11,576	合計(A)	3,477	3,517	3,750	3,581		
備考											
施設利用状況											
H21		H22			H23			H21-23平均			
施設稼働率 (%)	利用者数		施設稼働率 (%)	利用者数		施設稼働率 (%)	利用者数		施設稼働率 (%)	利用者数	
	年合計	1日当り		年合計	1日当り		年合計	1日当り		年合計	1日当り
100.00%	5,449	23.09	100.00%	4,987	21.04	100.00%	4,721	19.84	100.00%	5,052	21.32
施設の設置目的達成度を表す指標											
指標名	指標値の計算式				単位	H21	H22	H23	21-23平均		
利用率	1日当り利用者数/定員 (30人)				%	76.96	70.14	66.12	71.07		
コスト状況											
項目	H21	H22	H23	H21-23平均							
利用者一人あたりコスト(千円/人・日)	0.64	0.71	0.79	0.71							

# 安曇野市公共施設現況調書



施設番号	153012											
所管部	健康福祉部											
所管課	社会福祉課											
財産区分	行政財産											
運営形態	直営											
施設名	豊科社会就労センター上川手分場					所在地	安曇野市豊科田沢4917					
根拠条例	安曇野市社会就労センター条例											
設置目的	身体上若しくは精神上の理由又は世帯の事情により就業能力の限られている者に対して、就労又は技能の習得のために必要な機会及び便宜を与えて、その自立の助長を図る。											
主な事業	倉庫											
主な利用対象者	健康福祉部職員					施設概要	1棟					
建築年 (最も古い建物)	西暦	1976	経過年数	36		敷地面積 (㎡)	1,652.01		内借地面積 (㎡)	0.00		
	昭和・平成	S51										
延床面積 (㎡)	475.70					建物構造 (主たる建物)	C B造		階層数 (主たる建物)	1		
休館日	なし		開館時間	終日		市職員の 配置(人)	正規	0.00	非常 勤等	0.00	貸室・貸館 の有無	なし
耐震補強 履歴	なし		複合施設 の有無	なし		複合施設の場合、 ほかの施設名	—					
大規模改 修履歴	なし					改修計画 (5年以内)	なし					
指定管理者制度による管理 の場合のみ	指定管理 者名	—					指定期間	—				
補助制度 活用有無	あり	補助制度 の名称	国庫補助金・県補助金					補助率 (%)	72.90			
市内の 類似施設	市:	なし			国/県:	なし			民間:	なし		
市の管理運営経費(千円)												
歳入					歳出							
項目	H21	H22	H23	21-23平均	項目	H21	H22	H23	21-23平均			
①国・県支出金	0	0	0	0	①人件費等	0	0	0	0			
②使用料等	0	0	0	0	②借地料	0	0	0	0			
③その他	0	0	0	0	③指定管理料	0	0	0	0			
					④光熱水費	0	0	0	0			
					⑤修繕費	0	0	0	0			
					⑥工事費	0	0	0	0			
					⑦委託料	0	0	0	0			
					⑧その他	0	0	0	0			
合計	0	0	0	0	合計(A)	0	0	0	0			
備考												
施設利用状況												
H21			H22			H23			H21-23平均			
施設稼働率 (%)	利用者数		施設稼働率 (%)	利用者数		施設稼働率 (%)	利用者数		施設稼働率 (%)	利用者数		
	年合計	1日当り		年合計	1日当り		年合計	1日当り		年合計	1日当り	
—	—	—	—	—	—	—	—	—	—	—	—	
施設の設置目的達成度を表す指標												
指標名		指標値の計算式				単位	H21	H22	H23	21-23平均		
										#DIV/0!		
コスト状況												
項目						H21	H22	H23	H21-23平均			
利用者一人あたりコスト(千円/人・日)						—	—	—	—			

# 安曇野市公共施設現況調査書



施設番号	153013											
所管部	健康福祉部											
所管課	社会福祉課											
財産区分	行政財産											
運営形態	直営											
施設名	安曇野市穂高社会就労センター					所在地	安曇野市穂高5825-4					
根拠条例	安曇野市社会就労センター条例											
設置目的	身体上若しくは精神上の理由又は世帯の事情により就業能力の限られている者に対して、就業又は技能の習得のために必要な機会及び便宜を与えて、その自立の助長を図るため、安曇野市社会就労センターを設置する。											
主な事業	通信機部品組立、検査、ダンボール加工、プレス、食品包装、その他											
主な利用対象者	障害者、経済的困窮者					施設概要	授産センター 1棟 倉庫1棟					
建築年 (最も古い建物)	西暦	1991	経過年数	21年		敷地面積 (㎡)	4,101.72		内借地面積 (㎡)	0.00		
	昭和・平成	H3										
延床面積 (㎡)	812.01					建物構造 (主たる建物)	S造		階層数 (主たる建物)	1		
休館日	日曜日及び土曜日祝祭日 12月29日から1月3日まで		開館時間	8:30~17:15		市職員の 配置(人)	正規	0.00	非常 勤等	7.00	貸室・貸館 の有無	なし
使用料金の 体系	なし											
耐震補強 履歴	不要	複合施設 の有無	なし		複合施設の場合、 ほかの施設名	-						
大規模改 修履歴	なし					改修計画 (5年以内)	なし					
指定管理者制度による管理 の場合のみ	指定管理 者名		-			指定期間	-					
補助制度 活用有無	あり	補助制度 の名称	社会福祉施設等施設整備費及び設備整備費国庫負担(補助)金(生活保護授産施設)					補助率 (%)	75.00			
市内の 類似施設	市:	豊科・三郷・明科各社会就 労センター			国/県:	なし		民間:	なし			
市の管理運営経費(千円)												
歳入						歳出						
項目	H21	H22	H23	21-23平均		項目	H21	H22	H23	21-23平均		
①国・県支出金	7,542	14,589	16,848	12,993		①人件費等	1,278	1,288	1,297	1,288		
②使用料等	186	232	337	252		②借地料	0	0	0	0		
③その他	0	0	0	0		③指定管理料	0	0	0	0		
						④光熱水費	887	917	932	912		
						⑤修繕費	0	0	0	0		
						⑥工事費	0	0	0	0		
						⑦委託料	631	631	631	631		
						⑧その他	143	146	163	151		
合計	7,728	14,821	17,185	13,245		合計(A)	2,939	2,982	3,023	2,981		
備考	生活保護法による保護施設事務費(認定者) 自立支援法による給付費											
施設利用状況												
H21			H22			H23			H21-23平均			
施設稼働率 (%)	利用者数		施設稼働率 (%)	利用者数		施設稼働率 (%)	利用者数		施設稼働率 (%)	利用者数		
	年合計	1日当り		年合計	1日当り		年合計	1日当り		年合計	1日当り	
100.00%	4,835	20.49	100.00%	5,453	22.82	100.00%	6,273	26.25	100.00%	5,520	23.18	
施設の設置目的達成度を表す指標												
指標名	指標値の計算式					単位	H21	H22	H23	21-23平均		
定員の確保	1日当り利用者数/定員(30人)					%	68.29	76.05	87.49	77.3		
コスト状況												
項目							H21	H22	H23	H21-23平均		
利用者一人あたりコスト(千円/人・日)							0.61	0.55	0.48	0.55		

安曇野市公共施設現況調査書



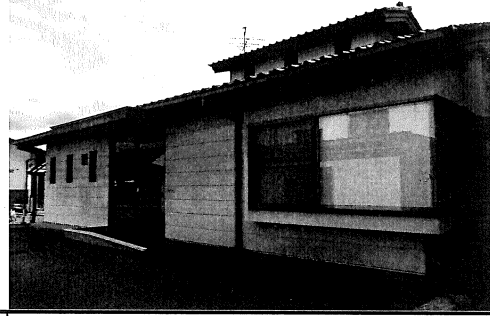
施設番号	153014												
所管部	健康福祉部												
所管課	社会福祉課												
財産区分	行政財産												
運営形態	直営												
施設名	安曇野市三郷社会就労センター					所在地	安曇野市三郷明盛 2 1 9 7 - 1						
根拠条例	安曇野市社会就労センター条例												
設置目的	身体上若しくは精神上の理由又は世帯の事情により就業能力の限られている者に対して、就労又は技能の習得のために必要な機会及び便宜を与えて、その自立の助長を図る。												
主な事業	各種の事情により就業能力の限られている者に対し、就労又は技能の習得のための機会及び便宜を与える。												
主な利用対象者	身体上若しくは精神上の理由又は世帯の事情により就業能力の限られている者				施設概要	建物 1 棟および駐車場							
建築年 (最も古い建物)	西暦	1991	経過年数	21	敷地面積 (㎡)	4,967.00	内借地面積 (㎡)	0.00					
	昭和・平成	H3											
延床面積 (㎡)	551.90				建物構造 (主たる建物)	S造		階層数 (主たる建物)	1				
休館日	土日祝祭日及び年末年始		開館時間	8:30-17:15		市職員の配置 (人)	正規	1.00	非常勤等	4.00	貸室・貸館の有無	なし	
使用料金の体系	なし												
耐震補強履歴	不要		複合施設の有無	なし		複合施設の場合、ほかの施設名	-						
大規模改修履歴	なし				改修計画 (5年以内)	トイレの洋式化							
指定管理者制度による管理の場合のみ	指定管理者		-		指定期間	-							
補助制度活用有無	あり		補助制度の名称	社会福祉施設施設整備事業				補助率 (%)	(不明)				
市内の類似施設	市:	豊科、穂高、明科各社会就労センター		国/県:	なし		民間:	なし					
市の管理運営経費(千円)													
歳入						歳出							
項目	H21	H22	H23	21-23平均	項目	H21	H22	H23	21-23平均				
①国・県支出金	0	0	0	0	①人件費等	1,580	1,561	1,552	1,565				
②使用料等	270	281	292	281	②借地料	0	0	0	0				
③その他	10	9	7	9	③指定管理料	0	0	0	0				
					④光熱水費	1,069	1,099	1,148	1,105				
					⑤修繕費	0	0	0	0				
					⑥工事費	0	0	0	0				
					⑦委託料	350	350	349	350				
					⑧その他	391	425	384	400				
合計	280	290	299	290	合計(A)	3,390	3,435	3,433	3,420				
備考													
施設利用状況													
H21			H22			H23			H21-23平均				
施設稼働率 (%)	利用者数		施設稼働率 (%)	利用者数		施設稼働率 (%)	利用者数		施設稼働率 (%)	利用者数			
	年合計	1日当り		年合計	1日当り		年合計	1日当り		年合計	1日当り		
100.00%	4,465	18.60	100.00%	4,363	18.10	100.00%	4,173	17.24	100.00%	4,334	17.98		
施設の設置目的達成度を表す指標													
指標名	指標値の計算式				単位	H21	H22	H23	21-23平均				
利用率	1日当り利用者数/定員 (30人)				%	62.01	60.35	57.48	60				
コスト状況													
項目	H21	H22	H23	H21-23平均									
利用者一人あたりコスト(千円/人・日)	0.76	0.79	0.82	0.79									

安曇野市公共施設現況調査書



施設番号	153015															
所管部	健康福祉部															
所管課	社会福祉課															
財産区分	行政財産															
運営形態	直営															
施設名	安曇野市明科社会就労センター						所在地	安曇野市明科中川手3300番地1								
根拠条例	安曇野市社会就労センター条例															
設置目的	身体上若しくは精神上の理由又は世帯の事情により就業能力の限られている者に対して、就労又は技能の習得のために必要な機会及び便宜を与えて、その自立の助長を図ることを目的とする															
主な事業	高級自動車内装部品研磨作業、ギター磨き作業、ウクレレ接着作業、段ボール箱組立作業、ランドリーパックの折畳み・組立作業、肌着の折畳み・袋詰め作業 ほか															
主な利用対象者	身体上若しくは精神上の理由又は世帯の事情により就業能力の限られている生活保護法に規定する要保護者及びこれに準ずる者						施設概要	センター本棟：1棟、作業所兼倉庫：1棟 駐車場（駐輪場含む）								
建築年 (最も古い建物)	西暦	2009		経過年数	3	敷地面積 (㎡)	1,894.11	内借地面積 (㎡)	0.00							
	昭和・平成	H21														
延床面積 (㎡)	735.16						建物構造 (主たる建物)	S造			階層数 (主たる建物)	1				
休館日	土日及び祝日 12月29日～1月3日			開館時間	開館：8:15～17:00 利用者：8:45～			市職員の配置 (人)	正規	1.00	非常勤等	7.00	貸室・貸館の有無	なし		
使用料金の体系	安曇野市社会就労センター条例第4条第2項に規定する利用者（市長が第4条第1項に準ずると認めたる者）から施設管理費として、利用者のその月の工賃の100分の3の額を利用料として徴収する															
耐震補強履歴	不要		複合施設の有無	なし			複合施設の場合、ほかの施設名	—								
大規模改修履歴	なし						改修計画 (5年以内)	なし								
指定管理者制度による管理の場合のみ	指定管理者名			—			指定期間	—								
補助制度活用有無	あり	補助制度の名称	地域活性化・生活対策臨時交付金						補助率 (%)	(不明)						
市内の類似施設	市：	豊科社会就労センター、穂高社会就労センター、三郷社会就労センター			国/県：	なし			民間：	なし						
市の管理運営経費(千円)																
歳入							歳出									
項目	H21	H22	H23	21-23平均	項目	H21	H22	H23	21-23平均							
①国・県支出金	0	0	0	0	①人件費等	5,294	7,806	7,762	6,954							
②使用料等	89	162	93	115	②借地料	0	0	0	0							
③その他	101	155	114	123	③指定管理料	0	0	0	0							
					④光熱水費	1,345	2,267	2,088	1,900							
					⑤修繕費	0	0	0	0							
					⑥工事費	0	0	0	0							
					⑦委託料	795	815	857	822							
					⑧その他	437	550	387	458							
合計	190	317	207	238	合計(A)	7,871	11,438	11,094	10,134							
備考	①H21年度は、8月分からの費用です ②修繕費・工事費は、該当費用はありません															
施設利用状況																
H21			H22			H23			H21-23平均							
施設稼働率 (%)	利用者数		施設稼働率 (%)	利用者数		施設稼働率 (%)	利用者数		施設稼働率 (%)	利用者数						
	年合計	1日当り		年合計	1日当り		年合計	1日当り		年合計	1日当り					
97.75%	4,783	26.87	97.70%	7,367	28.23	98.19%	7,155	25.92	97.88%	6,435	27.01					
施設の設置目的達成度を表す指標																
指標名	指標値の計算式					単位	H21	H22	H23	21-23平均						
利用率	1日当り利用者数/定員 (40人)					%	67.18	70.57	64.81	68						
コスト状況																
項目	H21	H22	H23	H21-23平均												
利用者一人あたりコスト(千円/人・日)	1.65	1.55	1.55	1.58												

安曇野市公共施設現況調書



施設番号	153111												
所管部	健康福祉部												
所管課	社会福祉課												
財産区分	行政財産												
運営形態	指定管理者制度												
施設名	安曇野市豊科身体障害者会館						所在地	安曇野市豊科4027-3					
根拠条例	安曇野市豊科身体障害者会館条例												
設置目的	市内に居住する障害者及びその家族等に活動拠点の場所を提供し、公共の増進に寄与することを目的とする。												
主な事業	身体障害者福祉協会の会議等の活動及び地域公益活動等への貸館												
主な利用対象者	市内に居住する障害者及び家族と、公益活動を行う団体。						施設概要	会議室（大・小）、厨房、トイレ					
建築年 (最も古い建物)	西暦	1988		経過年数	24		敷地面積 (㎡)	1,985.00		内借地面積 (㎡)	138.82		
	昭和・平成	S63											
延床面積 (㎡)	138.82						建物構造 (主たる建物)	木造		階層数 (主たる建物)	1		
休館日	12月29日～1月3日		開館時間	8:30～20:00		市職員の配置(人)	正規	0.00	非常勤等	0.00	貸室・貸館の有無	なし	
使用料金の体系	施設利用料は無（障害者自立支援法に基づくサービス利用に係る自己負担及び実費負担が別途有り）												
耐震補強履歴	不要		複合施設の有無	なし		複合施設の場合、ほかの施設名	-						
大規模改修履歴	なし						改修計画 (5年以内)	なし					
指定管理者制度による管理の場合のみ	指定管理者者名	安曇野市身体障害者福祉協会				指定期間	平成21年4月1日～平成26年3月31日まで						
補助制度活用有無	なし	補助制度の名称	-						補助率(%)	-			
市内の類似施設	市:	なし			国/県:	なし			民間:	なし			
市の管理運営経費(千円)													
歳入					歳出								
項目	H21	H22	H23	21-23平均	項目	H21	H22	H23	21-23平均				
①国・県支出金	0	0	0	0	①人件費等	395	390	388	391				
②使用料等	0	0	0	0	②借地料	0	0	0	0				
③その他	0	0	0	0	③指定管理料	456	456	456	456				
					④光熱水費	0	0	0	0				
					⑤修繕費	0	0	0	0				
					⑥工事費	0	0	0	0				
					⑦委託料	0	0	0	0				
					⑧その他	0	0	0	0				
合計	0	0	0	0	合計(A)	851	846	844	847				
備考													
指定管理者の管理運営経費(千円)													
収入					支出								
項目	H21	H22	H23	21-23平均	項目	H21	H22	H23	21-23平均				
①指定管理料	456	456	456	456	①人件費	132	132	132	132				
②利用料	0	0	0	0	②修繕費	2	6	0	3				
③その他		9	7	8	③水道光熱費	180	192	200	191				
					④業務委託費	0	0	0	0				
					⑤品物の購入費	97	58	83	79				
					⑥市への納付金	0	0	0	0				
					⑦その他	44	70	34	49				
合計	456	465	463	461	合計(B)	455	458	449	454				
備考													
施設利用状況													
H21			H22			H23			H21-23平均				
施設稼働率(%)	利用者数		施設稼働率(%)	利用者数		施設稼働率(%)	利用者数		施設稼働率(%)	利用者数			
	年合計	1日当り		年合計	1日当り		年合計	1日当り		年合計	1日当り		
27.30%	1,221	3.40	26.74%	1,181	3.29	26.74%	1,152	3.21	26.93%	1,185	3.30		
施設の設置目的達成度を表す指標													
指標名	指標値の計算式					単位	H21	H22	H23	21-23平均			
施設稼働率	年間稼働日数/条例で定められた会館日数					%	27.30	26.74	26.74	26.93			
コスト状況													
項目						H21	H22	H23	H21-23平均				
利用者一人あたりコスト(千円/人・回)						0.70	0.72	0.73	0.71				