

公共施設現況調書 目次

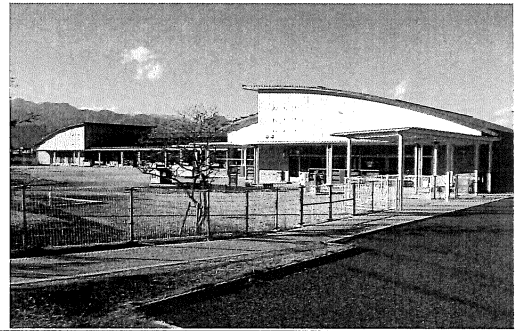
施設名	ページ		
保育園	豊科保育園	124	
	豊科南部保育園	125	
	南穂高保育園	126	
	たつみ保育園	127	
	アルプス保育園	128	
	上川手保育園	129	
	有明の森保育園	130	
	有明あおぞら保育園	131	
	西穂高保育園	132	
	北穂高保育園	133	
	穂高保育園	134	
	三郷西部保育園	135	
	三郷南部保育園	136	
	三郷東部保育園	137	
	三郷北部保育園	138	
	堀金保育園	139	
	明科南保育園	140	
	明科北保育園	141	
	児童館	豊科中央児童館	142
		南穂高児童館	143
高家児童館		144	
穂高西部児童館		145	
穂高中央児童館		146	
穂高北部児童館		147	
三郷児童館		148	
堀金児童館		149	
明科児童館		150	
幼稚園		穂高幼稚園	151

安曇野市公共施設現況調査書



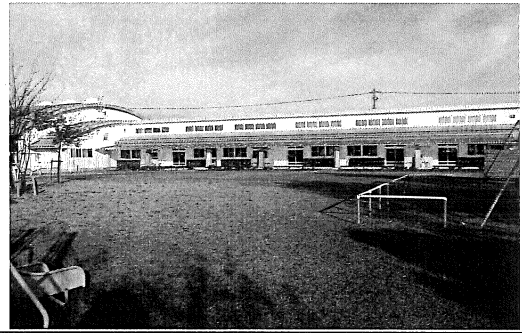
施設番号	163211												
所管部	健康福祉部												
所管課	児童保育課												
財産区分	行政財産												
運営形態	直営												
施設名	安曇野市立 豊科保育園					所在地	安曇野市豊科4553-15						
根拠条例	安曇野市保育所条例												
設置目的	児童保育												
主な事業	保育												
主な利用対象者	保育園児<0歳(乳児)~5歳児(年長児)>					施設概要	保育園						
建築年 (最も古い建物)	西暦	1991	経過年数	21	敷地面積 (㎡)	3,513.96	内借地面積 (㎡)	2,522.96					
	昭和・平成	H3											
延床面積 (㎡)	1,465.36				建物構造 (主たる建物)	RC造		階層数 (主たる建物)	2				
休館日	日曜、祝日、12/29~1/3(年末年始)		開館時間	7:30~19:00		市職員の配置(人)	正規	5.00	非常勤等	15	貸室・貸館の有無	なし	
使用料金の体系	安曇野市保育所条例による												
耐震補強履歴	不要		複合施設の有無	なし		複合施設の場合、ほかの施設名	-						
大規模改修履歴	なし					改修計画(5年以内)	なし						
指定管理者制度による管理の場合のみ	指定管理者		-		指定期間	-							
補助制度活用有無	なし	補助制度の名称	-					補助率(%)	-				
市内の類似施設	市:	当園他17保育園			国/県:	なし			民間:	私立細萱保育園			
市の管理運営経費(千円)													
歳入					歳出								
項目	H21	H22	H23	21-23平均	項目	H21	H22	H23	21-23平均				
①国・県支出金	376	176	2,724	1,092	①人件費等	71,153	80,127	67,278	72,853				
②使用料等	45,463	37,151	36,387	39,667	②借地料	2,082	2,082	2,082	2,082				
③その他	0	0	0	0	③指定管理料	0	0	0	0				
					④光熱水費	2,822	4,375	3,691	3,629				
					⑤修繕費	176	1,848	249	758				
					⑥工事費	0	0	1,127	376				
					⑦委託料	168	119	343	210				
					⑧その他	0	0	0	0				
合計	45,839	37,327	39,111	40,759	合計(A)	76,401	88,551	74,770	79,908				
備考													
施設利用状況													
H21			H22			H23			H21-23平均				
施設稼働率(%)	利用者数		施設稼働率(%)	利用者数		施設稼働率(%)	利用者数		施設稼働率(%)	利用者数			
	年合計	1日当り		年合計	1日当り		年合計	1日当り		年合計	1日当り		
100.00%	42,485	145.00	100.00%	39,102	133.00	100.00%	33,760	114.44	100.00%	38,449	130.81		
施設の設置目的達成度を表す指標													
指標名	指標値の計算式					単位	H21	H22	H23	21-23平均			
年間利用者数						人	42,485	39,102	33,760	38,449			
コスト状況													
項目						H21	H22	H23	H21-23平均				
利用者一人あたりコスト(千円/人・日)						1.80	2.26	2.21	2.09				

安曇野市公共施設現況調書



施設番号	163212											
所管部	健康福祉部											
所管課	児童保育課											
財産区分	行政財産											
運営形態	直営											
施設名	安曇野市立 豊科南部保育園					所在地	安曇野市豊科369-1					
根拠条例	安曇野市保育所条例											
設置目的	児童保育											
主な事業	保育											
主な利用対象者	保育園児<0歳(乳児)~5歳児(年長児)>					施設概要	保育園					
建築年 (最も古い建物)	西暦	2011			経過年数	1	敷地面積 (㎡)	6,938.00	内借地面積 (㎡)	0.00		
	昭和・平成	H23										
延床面積 (㎡)	1,446.37					建物構造 (主たる建物)	S造		階層数 (主たる建物)	1		
休館日	日曜、祝日、12/29~1/3(年末年始)		開館時間	7:30~19:00		市職員の 配置(人)	正規	5.00	非常勤等	15	貸室・貸館の有無	なし
	使用料金の体系											
安曇野市保育所条例による												
耐震補強履歴	不要		複合施設の有無	なし		複合施設の場合、ほかの施設名	-					
大規模改修履歴	なし					改修計画(5年以内)	なし					
指定管理者制度による管理の場合のみ	指定管理者		-			指定期間	-					
補助制度活用有無	なし		補助制度の名称	-			補助率(%)	-				
市内の類似施設	市:	当園他17保育園			国/県:	なし			民間:	私立細萱保育園		
市の管理運営経費(千円)												
歳入						歳出						
項目	H21	H22	H23	H23	項目	H21	H22	H23	H23			
①国・県支出金	-	-	2,554	2,554	①人件費等	-	-	65,406	65,406			
②使用料等	-	-	34,113	34,113	②借地料	-	-	0	0			
③その他	-	-	0	0	③指定管理料	-	-	0	0			
					④光熱水費	-	-	2,969	2,969			
					⑤修繕費	-	-	25	25			
					⑥工事費	-	-	30	30			
					⑦委託料	-	-	463	463			
					⑧その他	-	-	0	0			
合計	0	0	36,667	12,222	合計(A)	0	0	68,893	22,964			
備考												
施設利用状況												
H21			H22			H23			H23			
施設稼働率(%)	利用者数		施設稼働率(%)	利用者数		施設稼働率(%)	利用者数		施設稼働率(%)	利用者数		
	年合計	1日当り		年合計	1日当り		年合計	1日当り		年合計	1日当り	
-	-	-	-	-	100.00%	35,400	120.00	100.00%	35,400	120.00		
施設の設置目的達成度を表す指標												
指標名	指標値の計算式					単位	H21	H22	H23	H23		
年間利用者数						人	-	-	35,400	35,400		
コスト状況												
項目						H21	H22	H23	H23			
利用者一人あたりコスト(千円/人・日)						-	-	1.95	1.95			

安曇野市公共施設現況調書



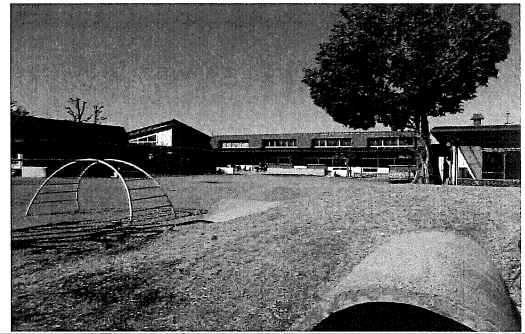
施設番号	163213												
所管部	健康福祉部												
所管課	児童保育課												
財産区分	行政財産												
運営形態	直営												
施設名	安曇野市立 南徳高保育園						所在地	安曇野市豊科南徳高2856					
根拠条例	安曇野市保育所条例												
設置目的	児童保育												
主な事業	保育												
主な利用対象者	保育園児<0歳(乳児)~5歳児(年長児)>						施設概要	保育園					
建築年 (最も古い建物)	西暦	2002		経過年数	10		敷地面積 (㎡)	7,261.00		内借地面積 (㎡)	0.00		
	昭和・平成	H14											
延床面積 (㎡)	1,542.81						建物構造 (主たる建物)	RC造		階層数 (主たる建物)	1		
休館日	日曜、祝日、12/29~1/3(年末年始)		開館時間	7:30~19:00		市職員の配置(人)	正規	6.00	非常勤等	16	貸室・貸館の有無	なし	
使用料金の体系	安曇野市保育所条例による												
耐震補強履歴	不要		複合施設の有無	なし		複合施設の場合、ほかの施設名	-						
大規模改修履歴	なし						改修計画(5年以内)	なし					
指定管理者制度による管理の場合のみ	指定管理者名	-					指定期間	-					
補助制度活用有無	なし	補助制度の名称	-						補助率(%)	-			
市内の類似施設	市:	当園他17保育園			国/県:	なし			民間:	私立細萱保育園			
市の管理運営経費(千円)													
歳入							歳出						
項目	H21	H22	H23	21-23平均		項目	H21	H22	H23	21-23平均			
①国・県支出金	324	181	3,256	1,254		①人件費等	67,247	64,515	71,296	67,686			
②使用料等	39,192	38,268	43,494	40,318		②借地料	0	0	0	0			
③その他	0	0	0	0		③指定管理料	0	0	0	0			
						④光熱水費	2,793	4,483	3,583	3,620			
						⑤修繕費	155	104	895	385			
						⑥工事費	0	0	30	10			
						⑦委託料	272	278	353	301			
						⑧その他	0	0	0	0			
合計	39,516	38,449	46,750	41,572		合計(A)	70,467	69,380	76,157	72,002			
備考													
施設利用状況													
施設稼働率(%)	H21		H22			H23			H21-23平均				
	利用者数		施設稼働率(%)	利用者数		施設稼働率(%)	利用者数		施設稼働率(%)	利用者数			
	年合計	1日当り		年合計	1日当り		年合計	1日当り		年合計	1日当り		
100.00%	36,625	125.00	100.00%	40,278	137.00	100.00%	45,135	153.00	100.00%	40,679	138.33		
施設の設置目的達成度を表す指標													
指標名	指標値の計算式					単位	H21	H22	H23	21-23平均			
年間利用者数						人	36,625	40,278	45,135	40,679			
コスト状況													
項目	H21	H22	H23	H21-23平均									
利用者一人あたりコスト(千円/人・日)	1.92	1.72	1.69	1.78									

安曇野市公共施設現況調書



施設番号	163214													
所管部	健康福祉部													
所管課	児童保育課													
財産区分	行政財産													
運営形態	直営													
施設名	安曇野市立 たつみ保育園							所在地	安曇野市豊科高家151-1					
根拠条例	安曇野市保育所条例													
設置目的	児童保育													
主な事業	保育													
主な利用対象者	保育園児<0歳(乳児)~5歳児(年長児)>					施設概要	保育園							
建築年 (最も古い建物)	西暦	1981	経過年数	31	敷地面積 (㎡)	4,058.75	内借地面積 (㎡)	980.00						
	昭和・平成	S55												
延床面積 (㎡)	818.74				建物構造 (主たる建物)	RC造		階層数 (主たる建物)	1					
休館日	日曜、祝日、12/29~1/3(年末年始)		開館時間	7:30~19:00		市職員の配置(人)	正規	4.00	非常勤等	14	貸室・貸館の有無	なし		
使用料金の体系	安曇野市保育所条例による													
耐震補強履歴	なし		複合施設の有無	なし		複合施設の場合、ほかの施設名	—							
大規模改修履歴	なし				改修計画(5年以内)	あり								
指定管理者制度による管理の場合のみ	指定管理者名		—		指定期間	—								
補助制度活用有無	なし	補助制度の名称	—						補助率(%)	—				
市内の類似施設	市:	当園他17保育園			国/県:	なし			民間:	私立細萱保育園				
市の管理運営経費(千円)														
歳入					歳出									
項目	H21	H22	H23	21-23平均	項目	H21	H22	H23	21-23平均					
①国・県支出金	267	112	1,660	680	①人件費等	69,200	62,842	57,644	63,229					
②使用料等	32,295	23,744	22,174	26,071	②借地料	392	392	392	392					
③その他	0	0	0	0	③指定管理料	0	0	0	0					
					④光熱水費	1,840	2,861	2,661	2,454					
					⑤修繕費	255	744	410	470					
					⑥工事費	0	42	726	256					
					⑦委託料	190	129	998	439					
					⑧その他	0	0	0	0					
合計	32,562	23,856	23,834	26,751	合計(A)	71,877	67,010	62,831	67,240					
備考														
施設利用状況														
H21			H22			H23			H21-23平均					
施設稼働率(%)	利用者数		施設稼働率(%)	利用者数		施設稼働率(%)	利用者数		施設稼働率(%)	利用者数				
	年合計	1日当り		年合計	1日当り		年合計	1日当り		年合計	1日当り	年合計	1日当り	
100.00%	30,179	103.00	100.00%	24,990	85.00	100.00%	23,010	78.00	100.00%	26,060	88.67			
施設の設置目的達成度を表す指標														
指標名		指標値の計算式				単位	H21	H22	H23	21-23平均				
年間利用者数						人	30,179	24,990	23,010	26,060				
コスト状況														
項目						H21	H22	H23	H21-23平均					
利用者一人あたりコスト(千円/人・日)						2.38	2.68	2.73	2.60					

安曇野市公共施設現況調書



施設番号	163215												
所管部	健康福祉部												
所管課	児童保育課												
財産区分	行政財産												
運営形態	直営												
施設名	安曇野市立 アルプス保育園						所在地	安曇野市豊科高家3259-4					
根拠条例	安曇野市保育所条例												
設置目的	児童保育												
主な事業	保育												
主な利用対象者	保育園児<0歳(乳児)~5歳児(年長児)>						施設概要	保育園					
建築年 (最も古い建物)	西暦	1975		経過年数	37		敷地面積 (㎡)	4,600.16		内借地面積 (㎡)	712.94		
	昭和・平成	S50											
延床面積 (㎡)	1,293.40						建物構造 (主たる建物)	木造・S造		階層数 (主たる建物)	1		
休館日	日曜、祝日、12/29~1/3(年末年始)		開館時間	7:30~19:00		市職員の配置(人)	正規	3.00	非常勤等	8.00	貸室・貸館の有無	なし	
使用料金の体系	安曇野市保育所条例による												
耐震補強履歴	なし		複合施設の有無	なし		複合施設の場合、ほかの施設名	-						
大規模改修履歴	平成8年度						改修計画(5年以内)	あり					
指定管理者制度による管理の場合のみ	指定管理者名		-		指定期間	-							
補助制度活用有無	なし	補助制度の名称	-						補助率(%)	-			
市内の類似施設	市:	当園他17保育園			国/県:	なし			民間:	私立細萱保育園			
市の管理運営経費(千円)													
歳入							歳出						
項目	H21	H22	H23	21-23平均		項目	H21	H22	H23	21-23平均			
①国・県支出金	205	100	1,319	541		①人件費等	55,439	53,563	38,650	49,218			
②使用料等	24,770	21,229	17,625	21,208		②借地料	270	270	270	270			
③その他	0	0	0	0		③指定管理料	0	0	0	0			
						④光熱水費	2,237	3,262	2,945	2,815			
						⑤修繕費	733	252	641	542			
						⑥工事費	0	0	3,627	1,209			
						⑦委託料	472	381	380	411			
						⑧その他	0	0	0	0			
合計	24,975	21,329	18,944	21,749		合計(A)	59,151	57,728	46,513	54,464			
備考													
施設利用状況													
H21			H22			H23			H21-23平均				
施設稼働率(%)	利用者数		施設稼働率(%)	利用者数		施設稼働率(%)	利用者数		施設稼働率(%)	利用者数			
	年合計	1日当り		年合計	1日当り		年合計	1日当り		年合計	1日当り		
100.00%	23,147	79.00	100.00%	22,344	76.00	100.00%	18,290	62.00	100.00%	21,260	72.33		
施設の設置目的達成度を表す指標													
指標名		指標値の計算式				単位	H21	H22	H23	21-23平均			
年間利用者数						人	23,147	22,344	18,290	21,260			
コスト状況													
項目							H21	H22	H23	H21-23平均			
利用者一人あたりコスト(千円/人・日)							2.56	2.58	2.54	2.56			

安曇野市公共施設現況調書



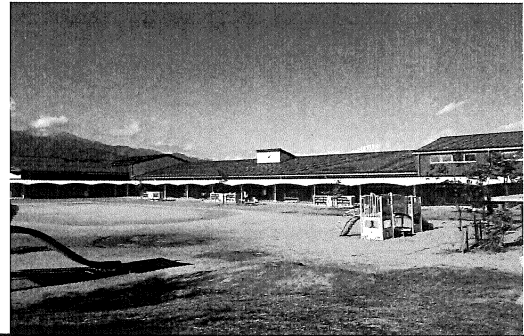
施設番号	163216												
所管部	健康福祉部												
所管課	児童保育課												
財産区分	行政財産												
運営形態	直営												
施設名	安曇野市立 上川手保育園						所在地	安曇野市豊科田沢4917-1					
根拠条例	安曇野市保育所条例												
設置目的	児童保育												
主な事業	保育												
主な利用対象者	保育園児<0歳(乳児)~5歳児(年長児)>						施設概要	保育園					
建築年 (最も古い建物)	西暦	2000		経過年数	12		敷地面積 (㎡)	4,029.00		内借地面積 (㎡)	0.00		
	昭和・平成	H12											
延床面積 (㎡)	744.19						建物構造 (主たる建物)	RC造		階層数 (主たる建物)	1		
休館日	日曜、祝日、12/29~1/3(年末年始)		開館時間	7:30~19:00		市職員の配置(人)	正規	3.00	非常勤等	9.00	貸室・貸館の有無	なし	
使用料金の体系	安曇野市保育所条例による												
耐震補強履歴	不要		複合施設の有無	なし		複合施設の場合、ほかの施設名	-						
大規模改修履歴	なし						改修計画(5年以内)	なし					
指定管理者制度による管理の場合のみ	指定管理者		-		指定期間	-							
補助制度活用有無	なし	補助制度の名称	-						補助率(%)	-			
市内の類似施設	市:	当園他17保育園			国/県:	なし			民間:	私立細萱保育園			
市の管理運営経費(千円)													
歳入							歳出						
項目	H21	H22	H23	21-23平均		項目	H21	H22	H23	21-23平均			
①国・県支出金	158	92	1,596	615		①人件費等	47,627	43,884	40,522	44,011			
②使用料等	19,126	19,553	21,321	20,000		②借地料	0	0	0	0			
③その他	0	0	0	0		③指定管理料	0	0	0	0			
						④光熱水費	1,913	2,943	2,939	2,598			
						⑤修繕費	350	351	241	314			
						⑥工事費	0	0	30	10			
						⑦委託料	249	93	297	213			
						⑧その他	0	0	0	0			
合計	19,284	19,645	22,917	20,615		合計(A)	50,139	47,271	44,029	47,147			
備考													
施設利用状況													
H21			H22			H23			H21-23平均				
施設稼働率(%)	利用者数		施設稼働率(%)	利用者数		施設稼働率(%)	利用者数		施設稼働率(%)	利用者数			
	年合計	1日当り		年合計	1日当り		年合計	1日当り		年合計	1日当り		
100.00%	17,873	61.00	100.00%	20,580	70.00	100.00%	22,125	75.00	100.00%	20,193	68.67		
施設の設置目的達成度を表す指標													
指標名	指標値の計算式					単位	H21	H22	H23	21-23平均			
年間利用者数						人	17,873	20,580	22,125	20,193			
コスト状況													
項目	H21	H22	H23	H21-23平均									
利用者一人あたりコスト(千円/人・日)	2.81	2.30	1.99	2.36									

安曇野市公共施設現況調査書



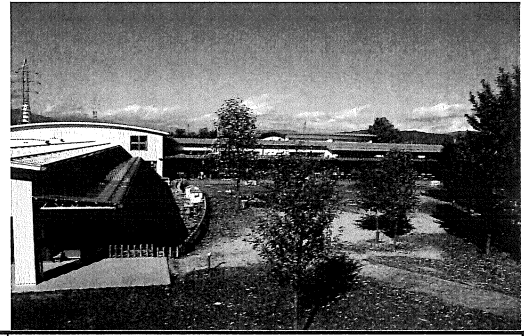
施設番号	163217												
所管部	健康福祉部												
所管課	児童保育課												
財産区分	行政財産												
運営形態	直営												
施設名	安曇野市立 有明の森保育園						所在地	安曇野市穂高有明2105-274					
根拠条例	安曇野市保育所条例												
設置目的	児童保育												
主な事業	保育												
主な利用対象者	保育園児<0歳(乳児)~5歳児(年長児)>						施設概要	保育園					
建築年 (最も古い建物)	西暦	2010		経過年数	2	敷地面積 (㎡)	10,326.95	内借地面積 (㎡)	0.00				
	昭和・平成	H22											
延床面積 (㎡)	1,365.72				建物構造 (主たる建物)	S造		階層数 (主たる建物)	1				
休館日	日曜、祝日、12/29~1/3(年末年始)		開館時間	7:30~19:00		市職員の配置(人)	正規	5.00	非常勤等	18	貸室・貸館の有無	なし	
使用料金の体系	安曇野市保育所条例による												
耐震補強履歴	不要		複合施設の有無	なし		複合施設の場合、ほかの施設名	-						
大規模改修履歴	なし					改修計画(5年以内)	なし						
指定管理者制度による管理の場合のみ	指定管理者		-			指定期間	-						
補助制度活用有無	なし	補助制度の名称	-						補助率(%)	-			
市内の類似施設	市:	当園他17保育園			国/県:	なし			民間:	私立細萱保育園			
市の管理運営経費(千円)													
歳入							歳出						
項目	H21	H22	H23	22-23平均	項目	H21	H22	H23	22-23平均				
①国・県支出金	-	185	2,873	1,529	①人件費等	-	64,515	69,150	66,833				
②使用料等	-	39,106	38,377	38,742	②借地料	-	0	0	0				
③その他	-	0	0	0	③指定管理料	-	0	0	0				
					④光熱水費	-	3,493	3,596	3,545				
					⑤修繕費		61	25	43				
					⑥工事費		0	182	91				
					⑦委託料	-	725	909	817				
					⑧その他	-	0	0	0				
合計	0	39,291	41,250	26,847	合計(A)	-	68,794	73,862	71,328				
備考													
施設利用状況													
H21			H22			H23			H22-23平均				
施設稼働率(%)	利用者数		施設稼働率(%)	利用者数		施設稼働率(%)	利用者数		施設稼働率(%)	利用者数			
	年合計	1日当り		年合計	1日当り		年合計	1日当り		年合計	1日当り		
-	-	-	100.00%	41,160	140.00	100.00%	39,825	135.00	100.00%	40,493	137.50		
施設の設置目的達成度を表す指標													
指標名		指標値の計算式				単位	H21	H22	H23	22-23平均			
年間利用者数						人	-	41,160	39,825	40,493			
コスト状況													
項目						H21	H22	H23	H22-23平均				
利用者一人あたりコスト(千円/人・日)						-	1.67	1.85	1.76				

安曇野市公共施設現況調査書



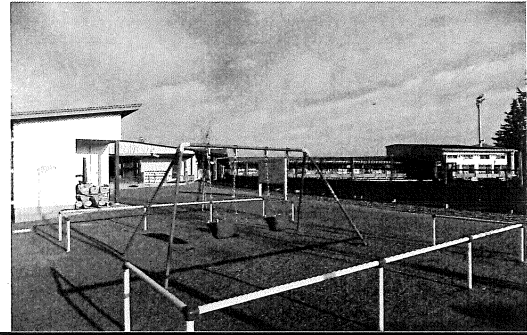
施設番号	163218														
所管部	健康福祉部														
所管課	児童保育課														
財産区分	行政財産														
運営形態	直営														
施設名	安曇野市立 有明あおぞら保育園							所在地	安曇野市穂高有明9511						
根拠条例	安曇野市保育所条例														
設置目的	児童保育														
主な事業	保育														
主な利用対象者	保育園児<0歳(乳児)~5歳児(年長児)>					施設概要	保育園								
建築年 (最も古い建物)	西暦	2010		経過年数	2	敷地面積 (㎡)	7,859.00	内借地面積 (㎡)	0.00						
	昭和・平成	H22													
延床面積 (㎡)	1,315.62					建物構造 (主たる建物)	S造		階層数 (主たる建物)	1					
休館日	日曜、祝日、12/29~1/3(年末年始)		開館時間	7:30~19:00		市職員の配置(人)	正規	5.00	非常勤等	17	貸室・貸館の有無	なし			
使用料金の体系	安曇野市保育所条例による														
耐震補強履歴	不要		複合施設の有無	なし		複合施設の場合、ほかの施設名	-								
大規模改修履歴	なし					改修計画(5年以内)	なし								
指定管理者制度による管理の場合のみ	指定管理者		-		指定期間	-									
補助制度活用有無	なし	補助制度の名称	-					補助率(%)	-						
市内の類似施設	市:	当園他17保育園			国/県:	なし			民間:	私立細萱保育園					
市の管理運営経費(千円)															
歳入					歳出										
項目	H21	H22	H23	22-23平均	項目	H21	H22	H23	22-23平均						
①国・県支出金	-	189	3,235	1,712	①人件費等	-	61,169	71,022	66,096						
②使用料等	-	39,944	43,210	41,577	②借地料	-	0	0	0						
③その他	-	0	0	0	③指定管理料	-	0	0	0						
					④光熱水費	-	3,294	3,553	3,424						
					⑤修繕費		107	0	54						
					⑥工事費		0	30	15						
					⑦委託料	-	518	550	534						
					⑧その他	-	0	0	0						
合計	-	40,133	46,445	43,289	合計(A)	-	65,088	75,155	70,122						
備考															
施設利用状況															
H21			H22			H23			H22-23平均						
施設稼働率(%)	利用者数		施設稼働率(%)	利用者数		施設稼働率(%)	利用者数		施設稼働率(%)	利用者数		利用者数			
	年合計	1日当り		年合計	1日当り		年合計	1日当り		年合計	1日当り	年合計	1日当り		
-	-	-	100.00%	42,042	143.00	100.00%	44,840	152.00	100.00%	43,441	147.50				
施設の設置目的達成度を表す指標															
指標名		指標値の計算式				単位	H21	H22	H23	22-23平均					
年間利用者数						人	-	42,042	44,840	43,441					
コスト状況															
項目						H21	H22	H23	H22-23平均						
利用者一人あたりコスト(千円/人・日)							1.55	1.68	1.61						

安曇野市公共施設現況調書



施設番号	163219											
所管部	健康福祉部											
所管課	児童保育課											
財産区分	行政財産											
運営形態	直営											
施設名	安曇野市立 西穂高保育園					所在地	安曇野市穂高柏原5217					
根拠条例	安曇野市保育所条例											
設置目的	児童保育											
主な事業	保育											
主な利用対象者	保育園児<0歳(乳児)~5歳児(年長児)>					施設概要	保育園					
建築年 (最も古い建物)	西暦	2002	経過年数	10		敷地面積 (㎡)	14,197.50		内借地面積 (㎡)	0.00		
	昭和・平成	H14										
延床面積 (㎡)	2,216.60					建物構造 (主たる建物)	RC造		階層数 (主たる建物)	1		
休館日	日曜、祝日、12/29~1/3(年末年始)		開館時間	7:30~19:00		市職員の配置(人)	正規	7.00	非常勤等	25	貸室・貸館の有無	なし
使用料金の体系	安曇野市保育所条例による											
耐震補強履歴	不要		複合施設の有無	なし		複合施設の場合、ほかの施設名	-					
大規模改修履歴	なし					改修計画(5年以内)	なし					
指定管理者制度による管理の場合のみ	指定管理者		-		指定期間	-						
補助制度活用有無	なし	補助制度の名称	-					補助率(%)	-			
市内の類似施設	市:	当園他17保育園			国/県:	なし			民間:	私立細萱保育園		
市の管理運営経費(千円)												
歳入						歳出						
項目	H21	H22	H23	21-23平均		項目	H21	H22	H23	21-23平均		
①国・県支出金	475	281	5,150	1,969		①人件費等	86,867	91,838	97,778	92,161		
②使用料等	57,378	59,497	68,795	61,890		②借地料	0	0	0	0		
③その他	0	0	0	0		③指定管理料	0	0	0	0		
						④光熱水費	3,414	4,706	5,325	4,482		
						⑤修繕費	334	480	286	367		
						⑥工事費	167	65	155	129		
						⑦委託料	736	714	760	737		
						⑧その他	0	0	0	0		
合計	57,853	59,778	73,945	63,859		合計(A)	91,518	97,803	104,304	97,875		
備考												
施設利用状況												
H21			H22			H23			H21-23平均			
施設稼働率(%)	利用者数		施設稼働率(%)	利用者数		施設稼働率(%)	利用者数		施設稼働率(%)	利用者数		
	年合計	1日当り		年合計	1日当り		年合計	1日当り		年合計	1日当り	
100.00%	53,619	183.00	100.00%	62,622	213.00	100.00%	71,390	242.00	100.00%	62,544	212.67	
施設の設置目的達成度を表す指標												
指標名	指標値の計算式					単位	H21	H22	H23	21-23平均		
年間利用者数						人	53,619	62,622	71,390	62,544		
コスト状況												
項目						H21	H22	H23	H21-23平均			
利用者一人あたりコスト(千円/人・日)						1.71	1.56	1.46	1.58			

安曇野市公共施設現況調書



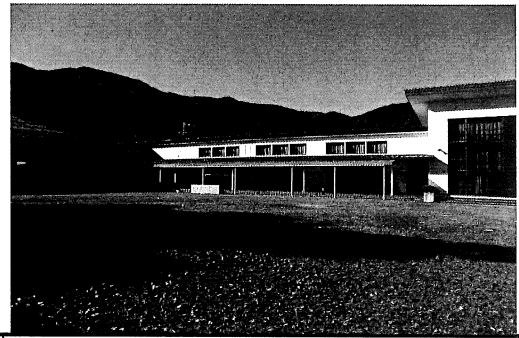
施設番号	163220				所在地	安曇野市穂高北穂高494-1					
所管部	健康福祉部				施設概要	保育園					
所管課	児童保育課				敷地面積 (㎡)	5,406.02		内借地面積 (㎡)	0.00		
財産区分	行政財産				建物構造 (主たる建物)	木造		階層数 (主たる建物)	1		
運営形態	直営				延床面積 (㎡)	1,102.77					
施設名	安曇野市立 北穂高保育園				開館時間	7:30~19:00		市職員の配置(人)	正規 4.00 非常勤等 6.00		
根拠条例	安曇野市保育所条例				貸室・貸館の有無	なし					
設置目的	児童保育				使用料金の体系	安曇野市保育所条例による					
主な事業	保育				耐震補強履歴	不要		複合施設の有無	なし		
主な利用対象者	保育園児<0歳(乳児)~5歳児(年長児)>				大規模改修履歴	なし		改修計画(5年以内)	なし		
建築年 (最も古い建物)	西暦	2012		経過年数	0		指定管理者制度による管理の場合のみ	指定管理者名			
	昭和・平成	H24						指定期間			
休館日	日曜、祝日、12/29~1/3 (年末年始)						補助制度の有無	なし			
使用料金の体系					補助制度の名称			補助率 (%)			
耐震補強履歴	不要		複合施設の有無		なし		市内の類似施設	市: 当園他17保育園			
大規模改修履歴	なし				改修計画(5年以内)	なし					
指定管理者制度による管理の場合のみ	指定管理者名				—		国/県:	なし			
補助制度の有無	なし		補助制度の名称		—		民間:	私立細萱保育園			
市内の類似施設	市:		当園他17保育園		国/県:		なし		民間:		
市の管理運営経費(千円)											
歳入					歳出						
項目	H21	H22	H23	21-23平均	項目	H21	H22	H23	21-23平均		
①国・県支出金	202	95	1,341	546	①人件費等	51,533	48,344	40,796	46,891		
②使用料等	24,456	20,111	17,909	20,825	②借地料	0	0	0	0		
③その他	0	0	0	0	③指定管理料	0	0	0	0		
					④光熱水費	1,946	2,165	2,402	2,171		
					⑤修繕費	0	100	6	35		
					⑥工事費	0	0	30	10		
					⑦委託料	234	234	258	242		
					⑧その他	0	0	0	0		
合計	24,658	20,206	19,250	21,371	合計(A)	53,713	50,843	43,492	49,350		
備考	*管理運営経費は、旧北穂高保育園の実績値です。										
施設利用状況											
H21			H22			H23			H21-23平均		
施設稼働率 (%)	利用者数		施設稼働率 (%)	利用者数		施設稼働率 (%)	利用者数		施設稼働率 (%)	利用者数	
	年合計	1日当り		年合計	1日当り		年合計	1日当り		年合計	1日当り
100.00%	22,854	78.00	100.00%	21,168	72.00	100.00%	18,585	63.00	100.00%	20,869	71.00
施設の設置目的達成度を表す指標											
指標名		指標値の計算式				単位	H21	H22	H23	21-23平均	
年間利用者数						人	22,854	21,168	18,585	20,869	
コスト状況											
項目						H21	H22	H23	H21-23平均		
利用者一人あたりコスト(千円/人・日)						2.35	2.40	2.34	2.36		

安曇野市公共施設現況調書



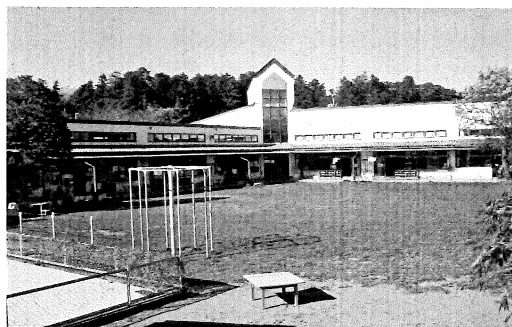
施設番号	163221											
所管部	健康福祉部											
所管課	児童保育課											
財産区分	行政財産											
運営形態	直営											
施設名	安曇野市立 穂高保育園					所在地	安曇野市穂高9175					
根拠条例	安曇野市保育所条例											
設置目的	児童保育											
主な事業	保育											
主な利用対象者	保育園児<0歳(乳児)~5歳児(年長児)>					施設概要	保育園					
建築年 (最も古い建物)	西暦	2000	経過年数	12	敷地面積 (㎡)	8,086.12	内借地面積 (㎡)	0.00				
	昭和・平成	H12										
延床面積 (㎡)	1,531.48				建物構造 (主たる建物)	S造		階層数 (主たる建物)	1			
休館日	日曜、祝日、12/29~1/3(年末年始)		開館時間	7:30~19:00		市職員の 配置(人)	正規	6.00	非常勤等	21	貸室・貸館の有無	なし
	安曇野市保育所条例による											
使用料金の体系												
耐震補強履歴	不要	複合施設の有無	なし		複合施設の場合、ほかの施設名	-						
大規模改修履歴	なし				改修計画(5年以内)	なし						
指定管理者制度による管理の場合のみ	指定管理者名	-				指定期間	-					
補助制度活用有無	なし	補助制度の名称	-				補助率(%)	-				
市内の類似施設	市:	当園他17保育園			国/県:	なし			民間:	私立細萱保育園		
市の管理運営経費(千円)												
歳入					歳出							
項目	H21	H22	H23	21-23平均	項目	H21	H22	H23	21-23平均			
①国・県支出金	480	228	3,660	1,456	①人件費等	84,914	80,686	93,760	86,454			
②使用料等	58,005	48,324	48,895	51,741	②借地料	0	0	0	0			
③その他	0	0	0	0	③指定管理料	0	0	0	0			
					④光熱水費	3,621	4,905	4,872	4,466			
					⑤修繕費	411	682	706	600			
					⑥工事費	2,181	0	263	815			
					⑦委託料	562	604	623	596			
					⑧その他	0	0	0	0			
合計	58,485	48,552	52,555	53,197	合計(A)	91,689	86,877	100,224	92,930			
備考												
施設利用状況												
H21			H22			H23			H21-23平均			
施設稼働率(%)	利用者数		施設稼働率(%)	利用者数		施設稼働率(%)	利用者数		施設稼働率(%)	利用者数		
	年合計	1日当り		年合計	1日当り		年合計	1日当り		年合計	1日当り	
100.00%	54,205	185.00	100.00%	50,862	173.00	100.00%	50,740	172.00	100.00%	51,936	176.67	
施設の設置目的達成度を表す指標												
指標名	指標値の計算式					単位	H21	H22	H23	21-23平均		
年間利用者数						人	54,205	50,862	50,740	51,936		
コスト状況												
項目						H21	H22	H23	H21-23平均			
利用者一人あたりコスト(千円/人・日)						1.69	1.71	1.98	1.79			

安曇野市公共施設現況調書



施設番号	163222											
所管部	健康福祉部											
所管課	児童保育課											
財産区分	行政財産											
運営形態	直営											
施設名	安曇野市立 三郷西部保育園					所在地	安曇野市三郷小倉3484-1					
根拠条例	安曇野市保育所条例											
設置目的	児童保育											
主な事業	保育											
主な利用対象者	保育園児<0歳(乳児)~5歳児(年長児)>					施設概要	保育園					
建築年 (最も古い建物)	西暦	1978	経過年数	34	敷地面積 (㎡)	3,538.00	内借地面積 (㎡)	0.00				
	昭和・平成	S53										
延床面積 (㎡)	809.61				建物構造 (主たる建物)	S造		階層数 (主たる建物)	1			
休館日	日曜、祝日、12/29~1/3(年末年始)		開館時間	7:30~19:00		市職員の 配置(人)	正規	3.00	非常勤等	8.00	貸室・貸館の有無	なし
	安曇野市保育所条例による											
耐震補強履歴	なし	複合施設の有無	なし	複合施設の場合、ほかの施設名		—						
大規模改修履歴	なし				改修計画(5年以内)	あり						
指定管理者制度による管理の場合のみ	指定管理者名	—		指定期間	—							
補助制度活用有無	なし	補助制度の名称	—					補助率(%)	—			
市内の類似施設	市:	当園他17保育園			国/県:	なし		民間:	私立細萱保育園			
市の管理運営経費(千円)												
歳入					歳出							
項目	H21	H22	H23	21-23平均	項目	H21	H22	H23	21-23平均			
①国・県支出金	150	77	1,277	501	①人件費等	51,533	42,211	36,778	43,508			
②使用料等	18,185	16,291	17,056	17,177	②借地料	0	0	0	0			
③その他	0	0	0	0	③指定管理料	0	0	0	0			
					④光熱水費	2,098	2,310	2,313	2,240			
					⑤修繕費	227	153	471	284			
					⑥工事費	867	367	335	523			
					⑦委託料	841	964	729	845			
					⑧その他	0	0	0	0			
合計	18,335	16,368	18,333	17,679	合計(A)	55,566	46,005	40,626	47,399			
備考												
施設利用状況												
H21			H22			H23			H21-23平均			
施設稼働率(%)	利用者数		施設稼働率(%)	利用者数		施設稼働率(%)	利用者数		施設稼働率(%)	利用者数		
	年合計	1日当り		年合計	1日当り		年合計	1日当り		年合計	1日当り	
100.00%	16,994	58.00	100.00%	17,052	58.00	100.00%	17,700	60.00	100.00%	17,249	58.67	
施設の設置目的達成度を表す指標												
指標名	指標値の計算式					単位	H21	H22	H23	21-23平均		
年間利用者数						人	16,994	17,052	17,700	17,249		
コスト状況												
項目						H21	H22	H23	H21-23平均			
利用者一人あたりコスト(千円/人・日)						3.27	2.70	2.30	2.75			

安曇野市公共施設現況調書



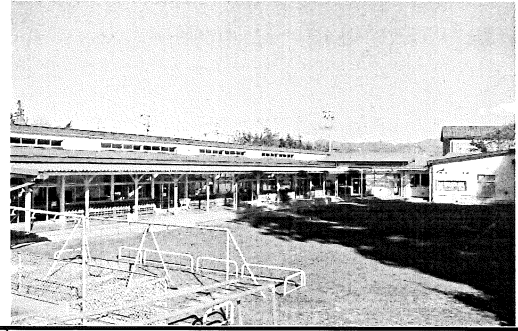
施設番号	163223												
所管部	健康福祉部												
所管課	児童保育課												
財産区分	行政財産												
運営形態	直営												
施設名	安曇野市立 三郷南部保育園						所在地	安曇野市三郷温1999-1					
根拠条例	安曇野市保育所条例												
設置目的	児童保育												
主な事業	保育												
主な利用対象者	保育園児<0歳(乳児)~5歳児(年長児)>						施設概要	保育園					
建築年 (最も古い建物)	西暦	1984	経過年数	28		敷地面積 (㎡)	5,048.00		内借地面積 (㎡)	4,911.00			
	昭和・平成	S59											
延床面積 (㎡)	999.81				建物構造 (主たる建物)	S造		階層数 (主たる建物)	1				
休館日	日曜、祝日、12/29~1/3(年末年始)		開館時間	7:30~19:00		市職員の配置(人)	正規	5.00	非常勤等	10	貸室・貸館の有無	なし	
使用料金の体系	安曇野市保育所条例による												
耐震補強履歴	不要	複合施設の有無	なし		複合施設の場合、ほかの施設名	—							
大規模改修履歴	なし				改修計画(5年以内)	あり (H26.12現園舎取壊し、H27.3新園舎しゅん工予定)							
指定管理者制度による管理の場合のみ	指定管理者名	—				指定期間	—						
補助制度活用有無	なし	補助制度の名称	—				補助率(%)	—					
市内の類似施設	市:	当園他17保育園			国/県:	なし			民間:	私立細萱保育園			
市の管理運営経費(千円)													
歳入					歳出								
項目	H21	H22	H23	21-23平均	項目	H21	H22	H23	21-23平均				
①国・県支出金	335	160	2,532	1,009	①人件費等	67,247	50,017	57,918	58,394				
②使用料等	38,447	33,799	33,829	35,358	②借地料	2,153	2,144	2,072	2,123				
③その他	0	0	0	0	③指定管理料	0	0	0	0				
					④光熱水費	2,168	2,786	2,758	2,571				
					⑤修繕費	1,547	887	1,097	1,177				
					⑥工事費	1,548	0	786	778				
					⑦委託料	871	823	558	751				
					⑧その他	0	0	0	0				
合計	38,782	33,959	36,361	36,367	合計(A)	75,534	56,657	65,189	65,794				
備考													
施設利用状況													
H21			H22			H23			H21-23平均				
施設稼働率(%)	利用者数		施設稼働率(%)	利用者数		施設稼働率(%)	利用者数		施設稼働率(%)	利用者数			
	年合計	1日当り		年合計	1日当り		年合計	1日当り		年合計	1日当り		
100.00%	37,797	129.00	100.00%	35,574	121.00	100.00%	35,105	119.00	100.00%	36,159	123.00		
施設の設置目的達成度を表す指標													
指標名	指標値の計算式					単位	H21	H22	H23	21-23平均			
年間利用者数						人	37,797	35,574	35,105	36,159			
コスト状況													
項目	H21	H22	H23	H21-23平均									
利用者一人あたりコスト(千円/人・日)	2.00	1.59	1.86	1.82									

安曇野市公共施設現況調書



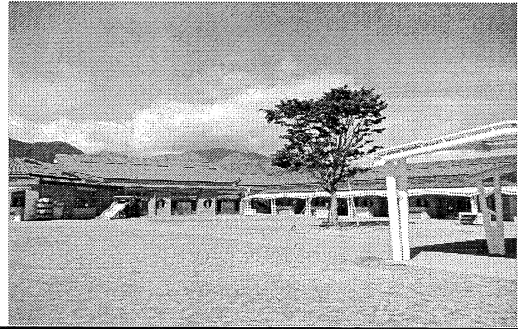
施設番号	163224											
所管部	健康福祉部											
所管課	児童保育課											
財産区分	行政財産											
運営形態	直営											
施設名	安曇野市立 三郷東部保育園					所在地	安曇野市三郷明盛1068-1					
根拠条例	安曇野市保育所条例											
設置目的	児童保育											
主な事業	保育											
主な利用対象者	保育園児<0歳(乳児)~5歳児(年長児)>					施設概要	保育園					
建築年 (最も古い建物)	西暦	1977	経過年数	35		敷地面積 (㎡)	7,413.68		内借地面積 (㎡)	5,066.28		
	昭和・平成	S52										
延床面積 (㎡)	1,280.70					建物構造 (主たる建物)	S造		階層数 (主たる建物)	1		
休館日	日曜、祝日、12/28~1/3(年末年始)		開館時間	7:30~19:00		市職員の 配置(人)	正規	5.00	非常 勤等	16	貸室・貸館 の有無	なし
	安曇野市保育所条例による											
耐震補強 履歴	なし	複合施設 の有無	なし	複合施設の場合、 ほかの施設名		—						
大規模改 修履歴	なし					改修計画 (5年以内)	あり H31年度移転新築計画あり(詳細計画は未定)					
指定管理者制度による管理 の場合のみ	指定管理 者名	—				指定期間	—					
補助制度 活用有無	なし	補助制度 の名称	—				補助率 (%)	—				
市内の 類似施設	市:	当園他17保育園			国/県:	なし		民間:	私立細萱保育園			
市の管理運営経費(千円)												
歳入						歳出						
項目	H21	H22	H23	21-23平均		項目	H21	H22	H23	21-23平均		
①国・県支出金	430	213	3,277	1,307		①人件費等	71,153	70,648	80,656	74,153		
②使用料等	52,048	44,972	43,779	46,933		②借地料	4,218	4,354	5,091	4,554		
③その他	0	0	0	0		③指定管理料	0	0	0	0		
						④光熱水費	2,501	3,496	3,447	3,148		
						⑤修繕費	321	346	1,233	633		
						⑥工事費	2,657	473	863	1,331		
						⑦委託料	953	1,060	799	937		
						⑧その他	0	0	0	0		
合計	52,478	45,185	47,056	48,240		合計(A)	81,803	80,377	92,089	84,757		
備考												
施設利用状況												
H21			H22			H23			H21-23平均			
施設稼働率 (%)	利用者数		施設稼働率 (%)	利用者数		施設稼働率 (%)	利用者数		施設稼働率 (%)	利用者数		
	年合計	1日当り		年合計	1日当り		年合計	1日当り		年合計	1日当り	
100.00%	48,638	166.00	100.00%	47,334	161.00	100.00%	45,430	154.00	100.00%	47,134	160.33	
施設の設置目的達成度を表す指標												
指標名	指標値の計算式					単位	H21	H22	H23	21-23平均		
年間利用者数						人	48,638	47,334	45,430	47,134		
コスト状況												
項目						H21	H22	H23	H21-23平均			
利用者一人あたりコスト(千円/人・日)						1.68	1.70	2.03	1.80			

安曇野市公共施設現況調書



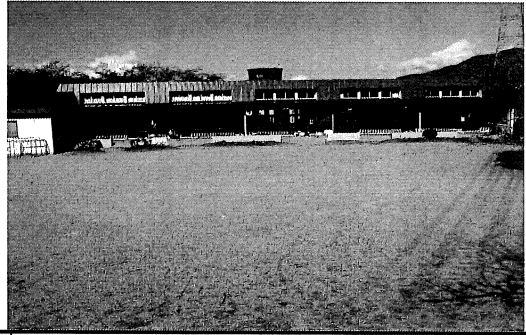
施設番号	163225											
所管部	健康福祉部											
所管課	児童保育課											
財産区分	行政財産											
運営形態	直営											
施設名	安曇野市立 三郷北部保育園					所在地	安曇野市三郷明盛3324					
根拠条例	安曇野市保育所条例											
設置目的	児童保育											
主な事業	保育											
主な利用対象者	保育園児<0歳(乳児)~5歳児(年長児)>					施設概要	保育園					
建築年 (最も古い建物)	西暦	1973	経過年数	39		敷地面積 (㎡)	3,641.45		内借地面積 (㎡)	337.45		
	昭和・平成	S48										
延床面積 (㎡)	1,061.25					建物構造 (主たる建物)	S造		階層数 (主たる建物)	1		
休館日	日曜、祝日、12/29~1/3(年末年始)		開館時間	7:30~19:00		市職員の配置(人)	正規	5.00	非常勤等	14	貸室・貸館の有無	なし
使用料金の体系	安曇野市保育所条例による											
耐震補強履歴	なし	複合施設の有無	なし	複合施設の場合、ほかの施設名		—						
大規模改修履歴	なし					改修計画(5年以内)	あり					
指定管理者制度による管理の場合のみ	指定管理者名	—				指定期間	—					
補助制度活用有無	なし	補助制度の名称	—					補助率(%)	—			
市内の類似施設	市:	当園他17保育園			国/県:	なし		民間:	私立細萱保育園			
市の管理運営経費(千円)												
歳入					歳出							
項目	H21	H22	H23	21-23平均	項目	H21	H22	H23	21-23平均			
①国・県支出金	378	186	2,554	1,039	①人件費等	71,243	64,515	61,662	65,807			
②使用料等	45,777	39,386	34,113	39,759	②借地料	176	176	176	176			
③その他	0	0	0	0	③指定管理料	0	0	0	0			
					④光熱水費	2,485	3,541	3,856	3,294			
					⑤修繕費	109	67	220	132			
					⑥工事費	1,854	231	1,254	1,113			
					⑦委託料	684	740	495	640			
					⑧その他	0	0	0	0			
合計	46,155	39,572	36,667	40,798	合計(A)	76,551	69,270	67,663	71,162			
備考												
施設利用状況												
H21			H22			H23			H21-23平均			
施設稼働率(%)	利用者数		施設稼働率(%)	利用者数		施設稼働率(%)	利用者数		施設稼働率(%)	利用者数		
	年合計	1日当り		年合計	1日当り		年合計	1日当り		年合計	1日当り	
100.00%	42,778	146.00	100.00%	41,454	141.00	100.00%	35,400	120.00	100.00%	39,877	135.67	
施設の設置目的達成度を表す指標												
指標名	指標値の計算式					単位	H21	H22	H23	21-23平均		
年間利用者数						人	42,778	41,454	35,400	39,877		
コスト状況												
項目	H21	H22	H23	H21-23平均								
利用者一人あたりコスト(千円/人・日)	1.79	1.67	1.91	1.79								

安曇野市公共施設現況調書



施設番号	163226												
所管部	健康福祉部												
所管課	児童保育課												
財産区分	行政財産												
運営形態	直営												
施設名	安曇野市立 堀金保育園					所在地	安曇野市堀金鳥川2280-1						
根拠条例	安曇野市保育所条例												
設置目的	児童保育												
主な事業	保育												
主な利用対象者	保育園児<0歳(乳児)~5歳児(年長児)>					施設概要	保育園						
建築年 (最も古い建物)	西暦	2008	経過年数	4	敷地面積 (㎡)	13,672.29	内借地面積 (㎡)	0.00					
	昭和・平成	H20											
延床面積 (㎡)	2,688.37				建物構造 (主たる建物)	RC造		階層数 (主たる建物)	1				
休館日	日曜、祝日、12/29~1/3 (年末年始)		開館時間	7:30~19:00		市職員の配置(人)	正規	7.00	非常勤等	23	貸室・貸館の有無	なし	
使用料金の体系	安曇野市保育所条例による												
耐震補強履歴	不要		複合施設の有無	なし		複合施設の場合、ほかの施設名	-						
大規模改修履歴	なし					改修計画(5年以内)	なし						
指定管理者制度による管理の場合のみ	指定管理者		-			指定期間	-						
補助制度活用有無	なし		補助制度の名称	-				補助率(%)	-				
市内の類似施設	市:	当園他17保育園			国/県:	なし			民間:	私立細萱保育園			
市の管理運営経費(千円)													
歳入					歳出								
項目	H21	H22	H23	21-23平均	項目	H21	H22	H23	21-23平均				
①国・県支出金	699	366	5,724	2,263	①人件費等	102,671	99,644	97,778	100,031				
②使用料等	84,656	77,375	76,469	79,500	②借地料	0	0	0	0				
③その他	0	0	0	0	③指定管理料	0	0	0	0				
					④光熱水費	4,307	5,764	5,669	5,247				
					⑤修繕費	79	182	242	168				
					⑥工事費	0	0	119	40				
					⑦委託料	1,333	1,167	266	922				
					⑧その他	0	0	0	0				
合計	85,355	77,741	82,193	81,763	合計(A)	108,390	106,757	104,074	106,407				
備考													
施設利用状況													
H21			H22			H23			H21-23平均				
施設稼働率(%)	利用者数		施設稼働率(%)	利用者数		施設稼働率(%)	利用者数		施設稼働率(%)	利用者数			
	年合計	1日当り		年合計	1日当り		年合計	1日当り		年合計	1日当り		
100.00%	79,110	270.00	100.00%	81,438	277.00	100.00%	79,355	269.00	100.00%	79,968	272.00		
施設の設置目的達成度を表す指標													
指標名	指標値の計算式					単位	H21	H22	H23	21-23平均			
年間利用者数						人	79,110	81,438	79,355	79,968			
コスト状況													
項目						H21	H22	H23	H21-23平均				
利用者一人あたりコスト(千円/人・日)						1.37	1.31	1.31	1.33				

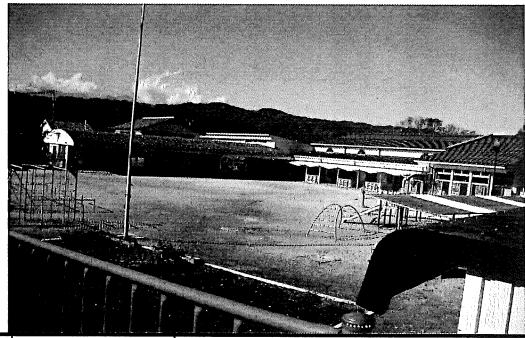
安曇野市公共施設現況調書



施設番号	163227												
所管部	健康福祉部												
所管課	児童保育課												
財産区分	行政財産												
運営形態	直営												
施設名	安曇野市立 明科南保育園					所在地	安曇野市明科中川手2781-2						
根拠条例	安曇野市保育所条例												
設置目的	児童保育												
主な事業	保育												
主な利用対象者	保育園児<0歳(乳児)~5歳児(年長児)>					施設概要	保育園						
建築年 (最も古い建物)	西暦	1976	経過年数	36	敷地面積 (㎡)	7,049.95	内借地面積 (㎡)	1,788.00					
	昭和・平成	S51											
延床面積 (㎡)	1,044.70				建物構造 (主たる建物)	木造		階層数 (主たる建物)	1				
休館日	日曜、祝日、12/29~1/3(年末年始)		開館時間	7:30~19:00		市職員の配置(人)	正規	4.00	非常勤等	11	貸室・貸館の有無	なし	
使用料金の体系	安曇野市保育所条例による												
耐震補強履歴	なし	複合施設の有無	なし	複合施設の場合、ほかの施設名		-							
大規模改修履歴	なし				改修計画(5年以内)	あり							
指定管理者制度による管理の場合のみ	指定管理者名	-		指定期間	-								
補助制度活用有無	なし	補助制度の名称	-				補助率(%)	-					
市内の類似施設	市:	当園他17保育園			国/県:	なし		民間:	私立細萱保育園				
市の管理運営経費(千円)													
歳入					歳出								
項目	H21	H22	H23	21-23平均	項目	H21	H22	H23	21-23平均				
①国・県支出金	321	156	2,362	946	①人件費等	61,388	59,496	52,028	57,638				
②使用料等	38,879	32,961	31,554	34,465	②借地料	0	365	365	243				
③その他	0	0	0	0	③指定管理料	0	0	0	0				
					④光熱水費	2,314	3,247	3,626	3,062				
					⑤修繕費	163	1,054	334	517				
					⑥工事費	1,141	1,358	190	896				
					⑦委託料	212	219	557	329				
					⑧その他	0	0	0	0				
合計	39,200	33,117	33,916	35,411	合計(A)	65,218	65,739	57,100	62,686				
備考													
施設利用状況													
H21			H22			H23			H21-23平均				
施設稼働率(%)	利用者数		施設稼働率(%)	利用者数		施設稼働率(%)	利用者数		施設稼働率(%)	利用者数			
	年合計	1日当り		年合計	1日当り		年合計	1日当り		年合計	1日当り		
100.00%	36,332	124.00	100.00%	34,692	118.00	100.00%	32,745	111.00	100.00%	34,590	117.67		
施設の設置目的達成度を表す指標													
指標名	指標値の計算式					単位	H21	H22	H23	21-23平均			
年間利用者数						人	36,332	34,692	32,745	34,590			

コスト状況				
項目	H21	H22	H23	H21-23平均
利用者一人あたりコスト(千円/人・日)	1.80	1.89	1.74	1.81

安曇野市公共施設現況調書



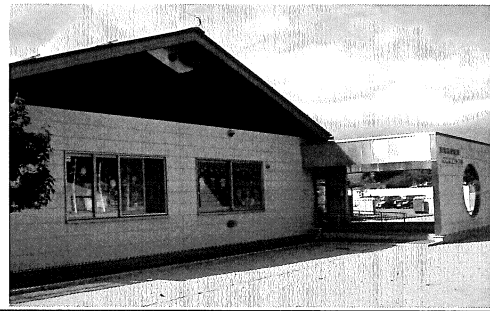
施設番号	163228												
所管部	健康福祉部												
所管課	児童保育課												
財産区分	行政財産												
運営形態	直営												
施設名	安曇野市立 明科北保育園					所在地	安曇野市明科東川手872-1						
根拠条例	安曇野市保育所条例												
設置目的	児童保育												
主な事業	保育												
主な利用対象者	保育園児<0歳(乳児)~5歳児(年長児)>					施設概要	保育園						
建築年 (最も古い建物)	西暦	2010	経過年数	2		敷地面積 (㎡)	6,107.33		内借地面積 (㎡)	0.00			
	昭和・平成	H22											
延床面積 (㎡)	1,030.61					建物構造 (主たる建物)	S造		階層数 (主たる建物)	1			
休館日	日曜、祝日、12/29~1/3(年末年始)		開館時間	7:30~19:00		市職員の配置(人)	正規	4.00	非常勤等	11	貸室・貸館の有無	なし	
使用料金の体系	安曇野市保育所条例による												
耐震補強履歴	不要		複合施設の有無	なし		複合施設の場合、ほかの施設名	-						
大規模改修履歴	なし					改修計画(5年以内)	なし						
指定管理者制度による管理の場合のみ	指定管理者名	-					指定期間	-					
補助制度活用有無	なし	補助制度の名称	-					補助率(%)	-				
市内の類似施設	市:	当園他17保育園			国/県:	なし			民間:	私立細萱保育園			
市の管理運営経費(千円)													
歳入						歳出							
項目	H21	H22	H23	22-23平均		項目	H21	H22	H23	22-23平均			
①国・県支出金	-	86	1,447	767		①人件費等	-	50,017	53,900	51,959			
②使用料等	-	18,157	19,331	18,744		②借地料	-	0	0	0			
③その他	-	0	0	0		③指定管理料	-	0	0	0			
						④光熱水費	-	3,485	3,383	3,434			
						⑤修繕費	-	0	57	29			
						⑥工事費	-	0	30	15			
						⑦委託料	-	410	407	409			
						⑧その他	-	0	0	0			
合計	-	18,243	20,778	19,511		合計(A)	-	53,912	57,777	55,845			
備考													
施設利用状況													
H21			H22			H23			H22-23平均				
施設稼働率(%)	利用者数		施設稼働率(%)	利用者数		施設稼働率(%)	利用者数		施設稼働率(%)	利用者数			
	年合計	1日当り		年合計	1日当り		年合計	1日当り		年合計	1日当り		
-	-	-	100.00%	19,110	65.00	100.00%	20,060	68.00	100.00%	19,585	66.50		
施設の設置目的達成度を表す指標													
指標名	指標値の計算式					単位	H21	H22	H23	22-23平均			
年間利用者数						人	-	19,110	20,060	19,585			
コスト状況													
項目						H21	H22	H23	H22-23平均				
利用者一人あたりコスト(千円/人・日)						-	2.82	2.88	2.85				

安曇野市公共施設現況調査書



施設番号	163311			所在地	安曇野市豊科4412番地1				
所管部	健康福祉部			施設概要	集会室、遊戯室、図書室、館庭				
所管課	児童保育課			敷地面積 (㎡)	1,075.00	内借地面積 (㎡)	0.00		
財産区分	行政財産			建物構造 (主たる建物)	S造		階層数 (主たる建物)	1	
運営形態	指定管理者制度			延床面積 (㎡)	272.61		階層数 (主たる建物)	1	
施設名	安曇野市立豊科中央児童館			休館日	日曜日、祝日、8月13日から8月16日まで及び12月29日から翌年の1月3日までの日	開館時間	平日 9:30~18:00 小学校休校日 8:30~18:00	市職員の配置(人)	正規 0.00 非常勤等 0.00
根拠条例	安曇野市児童館条例			設置目的	児童福祉法第35条第3項及び地方自治法第244条の2第1項の規定により、児童に健全な遊びを与え、幼児又は少年を個別的、集団的に指導し健全なる育成を図る。				
主な事業	①子育て支援に関すること ②児童の健全な遊びの指導に関すること ③放課後児童の健全育成に関すること			主な利用対象者	0歳から18歳までの児童及びその保護者				
建築年 (最も古い建物)	西暦	1977	経過年数	35	使用料金の体系	なし			
	昭和・平成	S52			耐震補強履歴	なし	複合施設の有無	なし	
大規模改修履歴	平成8年度 屋根、外壁、床改修			改修計画 (5年以内)	平成27年度 移転改築				
指定管理者制度による管理の場合のみ	指定管理者名	(社福)安曇野市社会福祉協議会		指定期間	平成21年4月1日~平成25年3月31日				
補助制度活用有無	あり	補助制度の名称	社会福祉施設等整備事業補助金		補助率 (%)	算定基準×2/3			
市内の類似施設	市:	高家児童館・南穂高児童館・穂高中央児童館・穂高西部児童館・穂高北部児童館・三郷児童館・堀金児童館・明科児童館		国/県:	なし		民間:	なし	
市の管理運営経費(千円)									
歳入				歳出					
項目	H21	H22	H23	21-23平均	項目	H21	H22	H23	21-23平均
①国・県支出金	1,562	1,338	686	1,195	①人件費等	790	781	776	782
②使用料等	0	0	0	0	②借地料	0	0	0	0
③その他	0	0	0	0	③指定管理料	10,466	10,559	10,643	10,556
					④光熱水費	0	0	0	0
					⑤修繕費	0	0	0	0
					⑥工事費	323	0	0	108
					⑦委託料	0	0	0	0
					⑧その他	0	0	0	0
合計	1,562	1,338	686	1,195	合計(A)	11,579	11,340	11,419	11,446
備考									
指定管理者の管理運営経費(千円)									
収入				支出					
項目	H21	H22	H23	21-23平均	項目	H21	H22	H23	21-23平均
①指定管理料	10,466	10,559	10,643	10,556	①人件費	8,276	8,845	8,955	8,692
②利用料	0	0	0	0	②修繕費	426	210	95	244
③その他	0	0	0	0	③水道光熱費	485	486	432	468
					④業務委託費	50	68	91	70
					⑤品物の購入費	501	425	474	467
					⑥市への納付金	0	0	0	0
					⑦その他	446	346	403	398
合計	10,466	10,559	10,643	10,556	合計(B)	10,184	10,380	10,450	10,338
備考									
施設利用状況									
H21		H22		H23		H21-23平均			
施設稼働率 (%)	利用者数		施設稼働率 (%)	利用者数		施設稼働率 (%)	利用者数		
	年合計	1日当り		年合計	1日当り		年合計	1日当り	
100.00%	12,379	42.69	100.00%	12,875	44.24	100.00%	14,244	48.78	
施設の設置目的達成度を表す指標									
指標名	指標値の計算式			単位	H21	H22	H23	21-23平均	
児童館利用者数	年間利用者総数			人	12,379	12,875	14,244	13,166	
利用者満足度	利用者アンケート			%	80	80	97	86	
コスト状況									
項目	H21	H22	H23	H21-23平均					
利用者一人あたりコスト(千円/人・日)	0.91	0.87	0.79	0.86					

安曇野市公共施設現況調査



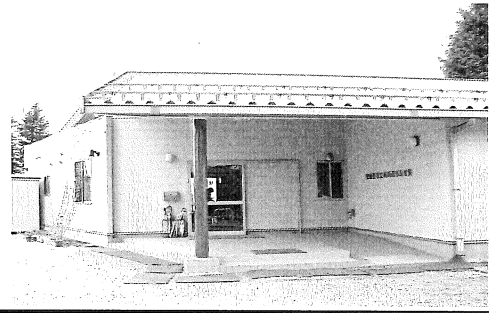
施設番号	163312											
所管部	健康福祉部											
所管課	児童保育課											
財産区分	行政財産											
運営形態	指定管理者制度											
施設名	安曇野市立南穂高児童館					所在地	安曇野市豊科南穂高2698番地					
根拠条例	安曇野市児童館条例											
設置目的	児童福祉法第35条第3項及び地方自治法第244条の2第1項の規定により、児童に健全な遊びを与え、幼児又は少年を個別的、集団的に指導し健全なる育成を図る。											
主な事業	①子育て支援に関すること ②児童の健全な遊びの指導に関すること ③放課後児童の健全育成に関すること											
主な利用対象者	0歳から18歳までの児童及びその保護者					施設概要	児童クラブ室、創作活動室、図書室、子育て支援室、交流室、相談室、プレイルーム、館庭 他					
建築年 (最も古い建物)	西暦	1994	経過年数	18		敷地面積 (㎡)	5,182.28		内借地面積 (㎡)	0		
延床面積 (㎡)	825.80					建物構造 (主たる建物)	RS造		階層数 (主たる建物)	1		
休館日	日曜日、祝日、8月13日から8月16日まで及び12月29日から翌年の1月3日までの日		開館時間	平日 9:30~18:00 学校休日8:30~18:00 貸館 21:00まで		市職員の 配置(人)	正規	0.00	非常勤等	0.00	貸室・貸館の有無	あり
使用料金の体系	<small>プレイム：室料280円/時 暖房費460円/時、創作活動：室料90円/時 冷房費200円/時 暖房費60円/時、児童クラブ室：室料110円/時 冷房費200円/時 暖房費90円/時、図書室：室料90円/時 冷房費200円/時 暖房費60円/時、子育て支援室：室料120円/時 冷房費200円/時 暖房費90円/時、交流室：室料110円/時 冷房費200円/時 暖房費90円/時、</small>											
耐震補強履歴	不要		複合施設の 有無	なし		複合施設の場合、 ほかの施設名	-					
大規模改修履歴	なし					改修計画 (5年以内)	なし					
指定管理者制度による管理 の場合のみ	指定管理 者名	(社福)安曇野市社 会福祉協議会			指定期間	平成20年4月1日~平成25年3月31日						
補助制度 活用有無	あり	補助制度 の名称	社会福祉施設等整備事業補助金					補助率 (%)	算定基準×2/3			
市内の 類似施設	市：	高家児童館・南穂高児童館・穂高中央児童館・穂高西部児童館・穂高北部児童館・三郷児童館・堀金児童館・明科児童館			国/県：	なし		民間：	なし			
市の管理運営経費(千円)												
歳入						歳出						
項目	H21	H22	H23	21-23平均		項目	H21	H22	H23	21-23平均		
①国・県支出金	3,782	3,599	3,107	3,496		①人件費等	790	781	776	782		
②使用料等	0	0	0	0		②借地料	0	0	0	0		
③その他	2,965	3,153	3,855	3,324		③指定管理料	20,219	21,077	21,533	20,943		
						④光熱水費	0	0	0	0		
						⑤修繕費	0	0	0	0		
						⑥工事費	0	0	212	71		
						⑦委託料	0	0	0	0		
						⑧その他	0	0	0	0		
合計	6,747	6,752	6,962	6,820		合計(A)	21,009	21,858	22,521	21,796		
備考												
指定管理者の管理運営経費(千円)												
収入						支出						
項目	H21	H22	H23	21-23平均		項目	H21	H22	H23	21-23平均		
①指定管理料	20,219	21,077	21,533	20,943		①人件費	15,478	16,630	16,649	16,252		
②利用料	38	32	38	36		②修繕費	283	228	406	306		
③その他	97	103	99	100		③水道光熱費	1,404	1,407	1,517	1,443		
						④業務委託費	316	216	300	277		
						⑤品物の購入費	1,709	1,538	1,750	1,666		
						⑥市への納付金	0	0	0	0		
						⑦その他	837	891	709	812		
合計	20,354	21,212	21,670	21,079		合計(B)	20,027	20,910	21,331	20,756		
備考												
施設利用状況												
H21			H22			H23			H21-23平均			
施設稼働率 (%)	利用者数		施設稼働率 (%)	利用者数		施設稼働率 (%)	利用者数		施設稼働率 (%)	利用者数		
	年間	1日当り		年間	1日当り		年間	1日当り		年間	1日当り	
100.00%	22,078	76.13	100.00%	23,251	79.90	100.00%	26,693	91.41	100.00%	24,007	82.48	
施設の設置目的達成度を表す指標												
指標名		指標値の計算式				単位	H21	H22	H23	21-23平均		
児童館利用者数		年間利用者総数				人	20,738	22,225	24,890	22,618		
利用者満足度		利用者アンケート				%	80	94	93	89		
コスト状況												
項目						H21	H22	H23	H21-23平均			
利用者一人あたりコスト(千円/人・日)						0.94	0.93	0.84	0.90			

安曇野市公共施設現況調査書



施設番号	163313			所在地	安曇野市豊科高家4045番地2				
所管部	健康福祉部			根拠条例	安曇野市児童館条例				
所管課	児童保育課			設置目的	児童福祉法第35条第3項及び地方自治法第244条の2第1項の規定により、児童に健全な遊びを与え、幼児又は少年を個別的、集団的に指導し健全なる育成を図る。				
財産区分	行政財産			主な事業	①子育て支援に関すること ②児童の健全な遊びの指導に関すること ③放課後児童の健全育成に関すること				
運営形態	指定管理者制度			主な利用対象者	0歳から18歳までの児童及びその保護者				
施設名	安曇野市立高家児童館			施設概要	児童クラブ室、集会室、プレイルーム、図書室、館庭、駐車場 他				
建築年	西暦	1979	経過年数	敷地面積(m ²)	3,293.69	内借地面積(m ²)	977.00		
	昭和・平成	S54	33						
延床面積(m ²)	768.27			建物構造(主たる建物)	RS造		階層数(主たる建物)	1	
休館日	日曜日、祝日、8月13日から8月16日まで及び12月29日から翌年の1月3日までの日	開館時間	平日 9:30~18:00 小学校休校日 8:30~18:00	市職員の配置(人)	正規	0.00	非常勤等	0.00	
使用料金の体系	なし								
耐震補強履歴	なし	複合施設の有無	なし	複合施設の場合、ほかの施設名	-				
大規模改修履歴	平成9年度 児童クラブ室、トイレ改修			改修計画(5年以内)	平成27年度 移転改築				
指定管理者制度による管理の場合のみ	指定管理者名	(社福)安曇野市社会福祉協議会		指定期間	平成20年4月1日~平成25年3月31日				
補助制度活用有無	なし	補助制度の名称	-			補助率(%)	-		
市内の類似施設	市:	豊科中央児童館・南穂高児童館・穂高中央児童館・穂高西部児童館・穂高北部児童館・三郷児童館・堀金児童館・明科児童館		国/県:	なし		民間:	なし	
市の管理運営経費(千円)									
歳入					歳出				
項目	H21	H22	H23	21-23平均	項目	H21	H22	H23	21-23平均
①国・県支出金	3,864	2,316	2,935	3,038	①人件費等	790	781	776	782
②使用料等	0	0	0	0	②借地料	522	478	478	493
③その他	2,399	4,885	5,094	4,126	③指定管理料	16,977	18,498	21,792	19,089
					④光熱水費	0	0	0	0
					⑤修繕費	0	0	124	41
					⑥工事費	0	610	109	240
					⑦委託料	0	0	0	0
					⑧その他	0	0	0	0
合計	6,263	7,201	8,029	7,164	合計(A)	18,289	20,367	23,279	20,645
備考									
指定管理者の管理運営経費(千円)									
収入					支出				
項目	H21	H22	H23	21-23平均	項目	H21	H22	H23	21-23平均
①指定管理料	16,977	18,498	21,792	19,089	①人件費	12,403	13,853	16,569	14,275
②利用料	0	0	0	0	②修繕費	361	377	491	410
③その他	77	96	420	198	③水道光熱費	1,004	1,064	989	1,019
					④業務委託費	550	529	330	470
					⑤品物の購入費	2,171	1,708	2,377	2,085
					⑥市への納付金	0	0	0	0
					⑦その他	462	781	842	695
合計	17,054	18,594	22,212	19,287	合計(B)	16,951	18,312	21,598	18,954
備考									
施設利用状況									
H21		H22		H23		H21-23平均			
施設稼働率(%)	利用者数		施設稼働率(%)	利用者数		施設稼働率(%)	利用者数		施設稼働率(%)
	年合計	1日当り		年合計	1日当り		年合計	1日当り	
100.00%	17,217	59.37	100.00%	20,099	69.07	100.00%	22,197	76.02	100.00%
施設の設置目的達成度を表す指標									
指標名		指標値の計算式			単位	H21	H22	H23	21-23平均
児童館利用者数		年間利用者総数			人	17,217	20,099	22,197	19,838
利用者満足度		利用者アンケート			%	80	85	95	87
コスト状況									
項目					H21	H22	H23	H21-23平均	
利用者一人あたりコスト(千円/人・日)					1.06	1.00	1.04	1.03	

安曇野市公共施設現況調査書



施設番号	163314											
所管部	健康福祉部											
所管課	児童保育課											
財産区分	行政財産											
運営形態	指定管理者制度											
施設名	安曇野市立徳高西部児童館			所在地	安曇野市徳高柏原2814番地10							
根拠条例	安曇野市児童館条例											
設置目的	児童福祉法第35条第3項及び地方自治法第244条の2第1項の規定により、児童に健全な遊びを与え、幼児又は少年を個別的、集団的に指導し健全なる育成を図る。											
主な事業	①子育て支援に関すること ②児童の健全な遊びの指導に関すること ③放課後児童の健全育成に関すること											
主な利用対象者	0歳から18歳までの児童及びその保護者		施設概要	児童クラブ室、図書室、プレイルーム、館庭 他								
建築年 (最も古い建物)	西暦	2006	経過年数	6	敷地面積 (㎡)	4,437.63	内借地面積 (㎡)	0.00				
	昭和・平成	H18										
延床面積 (㎡)	330.11			建物構造 (主たる建物)	S造		階層数 (主たる建物)	1				
休館日	日曜日、祝日、8月13日から8月16日まで及び12月29日から翌年の1月3日までの日		開館時間	平日 9:30~18:00 小学校休校日 8:30~18:00		市職員の 配置(人)	正規	0.00	非常勤等	0.00	貸室・貸館の有無	なし
使用料金の体系	なし											
耐震補強履歴	不要	複合施設の有無	なし	複合施設の場合、ほかの施設名	-							
大規模改修履歴	なし			改修計画 (5年以内)	H24 児童クラブ室増築工事 (98.82㎡)							
指定管理者制度による管理の場合のみ	指定管理者名	(社)安曇野市社会福祉協議会			指定期間	平成22年4月1日~平成25年3月31日						
補助制度活用有無	なし	補助制度の名称	-							補助率(%)	-	
市内の類似施設	市:	豊科中央児童館 高家児童館・南徳高児童館・徳高中央児童館・徳高北部児童館・三郷児童館・堀金児童館・明科児童館			国/県:	なし			民間:	なし		
市の管理運営経費(千円)												
歳入					歳出							
項目	H21	H22	H23	21-23平均	項目	H21	H22	H23	21-23平均			
①国・県支出金	2,453	1,949	2,354	2,252	①人件費等	790	781	776	782			
②使用料等	0	0	0	0	②借地料	0	0	0	0			
③その他	621	2,723	2,462	1,935	③指定管理料	8,208	10,657	11,372	10,079			
					④光熱水費	0	0	0	0			
					⑤修繕費	0	0	0	0			
					⑥工事費	0	0	0	0			
					⑦委託料	0	0	0	0			
					⑧その他	0	0	0	0			
合計	3,074	4,672	4,816	4,187	合計(A)	8,998	11,438	12,148	10,861			
備考												
指定管理者の管理運営経費(千円)												
収入					支出							
項目	H21	H22	H23	21-23平均	項目	H21	H22	H23	21-23平均			
①指定管理料	8,208	10,657	11,372	10,079	①人件費	5,429	8,204	8,912	7,515			
②利用料	0	0	0	0	②修繕費	123	45	37	68			
③その他	68	87	88	81	③水道光熱費	603	591	618	604			
					④業務委託費	93	246	135	158			
					⑤品物の購入費	976	1,230	1,293	1,166			
					⑥市への納付金	0	0	0	0			
					⑦その他	193	287	297	259			
合計	8,276	10,744	11,460	10,160	合計(B)	7,417	10,603	11,292	9,771			
備考												
施設利用状況												
H21		H22			H23			H21-23平均				
施設稼働率(%)	利用者数		施設稼働率(%)	利用者数		施設稼働率(%)	利用者数		施設稼働率(%)	利用者数		
	年合計	1日当り		年合計	1日当り		年合計	1日当り		年合計	1日当り	
100.00%	13,643	47.04	100.00%	15,669	53.85	100.00%	15,258	52.25	100.00%	14,857	51.05	
施設の設置目的達成度を表す指標												
指標名	指標値の計算式				単位	H21	H22	H23	21-23平均			
児童館利用者数	年間利用者総数				人	13,643	15,669	15,258	14,857			
利用者満足度	利用者アンケート				%	80	91	97	89			
コスト状況												
項目					H21	H22	H23	H21-23平均				
利用者一人あたりコスト(千円/人・日)					0.60	0.73	0.79	0.71				

安曇野市公共施設現況調査書



施設番号	163315				所在地	安曇野市穂高5808番地1			
所管部	健康福祉部				根拠条例	安曇野市児童館条例			
所管課	児童保育課				設置目的	児童福祉法第35条第3項及び地方自治法第244条の2第1項の規定により、児童に健全な遊びを与え、幼児又は少年を個別的、集団的に指導し健全なる育成を図る。			
財産区分	行政財産				主な事業	①子育て支援に関すること ②児童の健全な遊びの指導に関すること ③放課後児童の健全育成に関すること			
運営形態	指定管理者制度				主な利用対象者	0歳から18歳までの児童及びその保護者			
施設名	安曇野市立穂高中央児童館				施設概要	児童クラブ室、図書室、遊戯室 他			
建築年 (最も古い建物)	西暦	1992	経過年数	20	敷地面積 (㎡)	13,019.60	内借地面積 (㎡)	0.00	
複合施設の面積 (㎡)	2,535.32		当該機能の床面積 (㎡)	283.00	建物構造 (主たる建物)	RC造		階層数 (主たる建物)	1
休館日	日曜日、祝日、8月13日から8月16日まで及び12月29日から翌年の1月3日までの日		開館時間	平日 9:30~18:00 小学校休校日 8:30~18:00	市職員の配置 (人)	正規	0.00	非常勤等	0.00
貸室・貸館の有無	なし								
使用料金の体系	なし								
耐震補強履歴	不要	複合施設の有無	あり	複合施設の場合、ほかの施設名	老人福祉センター、ディサービスセンター				
大規模改修履歴	なし				改修計画 (5年以内)	なし			
指定管理者制度による管理の場合のみ	指定管理者名	(社)安曇野市社会福祉協議会			指定期間	平成22年4月1日~平成25年3月31日			
補助制度活用有無	なし	補助制度の名称	—			補助率 (%)	—		
市内の類似施設	市:	豊科中央児童館・高家児童館・南穂高児童館・穂高西部児童館・穂高北部児童館・三郷児童館・堀金児童館・明科児童館		国/県:	なし		民間:	なし	
市の管理運営経費(千円)									
歳入					歳出				
項目	H21	H22	H23	21-23平均	項目	H21	H22	H23	21-23平均
①国・県支出金	1,080	696	1,071	949	①人件費等	790	781	776	782
②使用料等	0	0	0	0	②借地料	0	0	0	0
③その他	1,619	2,257	2,393	2,090	③指定管理料	13,550	14,899	15,648	14,699
					④光熱水費	0	0	0	0
					⑤修繕費	0	0	0	0
					⑥工事費	34	0	289	108
					⑦委託料	0	0	0	0
					⑧その他	0	0	0	0
合計	2,699	2,953	3,464	3,039	合計(A)	14,374	15,680	16,713	15,589
備考									
指定管理者の管理運営経費(千円)									
収入					支出				
項目	H21	H22	H23	21-23平均	項目	H21	H22	H23	21-23平均
①指定管理料	13,550	14,899	15,648	14,699	①人件費	10,999	12,128	12,291	11,806
②利用料	0	0	0	0	②修繕費	4	94	5	34
③その他	61	82	76	73	③水道光熱費	1,548	1,430	1,527	1,502
					④業務委託費	37	26	98	54
					⑤品物の購入費	828	897	1,269	998
					⑥市への納付金	0	0	0	0
					⑦その他	216	309	351	292
合計	13,611	14,981	15,724	14,772	合計(B)	13,632	14,884	15,541	14,686
備考									
施設利用状況									
施設稼働率 (%)		H21		H22		H23		H21-23平均	
		利用者数 年合計	利用者数 1日当り	施設稼働率 (%)	利用者数 年合計	利用者数 1日当り	施設稼働率 (%)	利用者数 年合計	利用者数 1日当り
100.00%	15,669	54.03	100.00%	18,798	64.60	100.00%	18,638	63.83	100.00%
施設の設置目的達成度を表す指標									
指標名	指標値の計算式			単位	H21	H22	H23	21-23平均	
児童館利用者数	年間利用者総数			人	15,669	18,798	18,638	17,702	
利用者満足度	利用者アンケート			%	80	85	89	85	
コスト状況									
項目	H21	H22	H23	H21-23平均					
利用者一人あたりコスト(千円/人・日)	0.92	0.83	0.89	0.88					

安曇野市公共施設現況調書



施設番号	163316											
所管部	健康福祉部											
所管課	児童保育課											
財産区分	行政財産											
運営形態	指定管理者制度											
施設名	安曇野市立徳高北部児童館					所在地	安曇野市徳高有明1766番地3 (有明会館2階)					
根拠条例	安曇野市児童館条例											
設置目的	児童福祉法第35条第3項及び地方自治法第244条の2第1項の規定により、児童に健全な遊びを与え、幼児又は少年を個別的、集団的に指導し健全なる育成を図る。											
主な事業	①子育て支援に関すること ②児童の健全な遊びの指導に関すること ③放課後児童の健全育成に関すること											
主な利用対象者	0歳から18歳までの児童及びその保護者					施設概要	畳スペース、遊びスペース、ホール、調理室 他					
建築年 (最も古い建物)	西暦	1967	経過年数	45		敷地面積 (㎡)	1,867.00		内借地面積 (㎡)	0.00		
	昭和・平成	S 42										
複合施設の床面積(㎡)	785.59		当該機能の床面積(㎡)	361.73		建物構造 (主たる建物)	RC造		階層数 (主たる建物)	2		
休館日	日曜日、祝日、8月13日から8月16日まで及び12月29日から翌年の1月3日までの日		開館時間	平日 9:30~18:00 小学校休校日 8:30~18:00		市職員の配置(人)	正規	0.00	非常勤等	0.00	貸室・貸館の有無	なし
使用料金の体系	なし											
耐震補強履歴	なし	複合施設の有無	あり		複合施設の場合、ほかの施設名	有明会館						
大規模改修履歴	なし					改修計画 (5年以内)	なし					
指定管理者制度による管理の場合のみ	指定管理者名	(社)安曇野市社会福祉協議会				指定期間	平成22年4月1日~平成25年3月31日					
補助制度活用有無	なし	補助制度の名称	-				補助率(%)	-				
市内の類似施設	市:	豊科中央児童館高家児童館・南徳高児童館・徳高西部児童館・徳高中央児童館・三郷児童館・堀金児童館・明科児童館			国/県:	なし		民間:	なし			
市の管理運営経費(千円)												
歳入						歳出						
項目	H21	H22	H23	21-23平均	項目	H21	H22	H23	21-23平均			
①国・県支出金	452	1,870	2,575	1,632	①人件費等	790	781	776	782			
②使用料等	0	0	0	0	②借地料	0	0	0	0			
③その他	2,848	3,817	3,171	3,279	③指定管理料	9,641	12,518	15,594	12,584			
					④光熱水費	0	0	0	0			
					⑤修繕費	0	0	0	0			
					⑥工事費	1,207	628	0	612			
					⑦委託料	0	0	0	0			
					⑧その他	0	0	0	0			
合計	3,300	5,687	5,746	4,911	合計(A)	11,638	13,927	16,370	13,978			
備考												
指定管理者の管理運営経費(千円)												
収入						支出						
項目	H21	H22	H23	21-23平均	項目	H21	H22	H23	21-23平均			
①指定管理料	9,641	12,518	15,594	12,584	①人件費	6,786	10,213	11,929	9,643			
②利用料	0	0	0	0	②修繕費	0	30	925	318			
③その他	73	68	127	89	③水道光熱費	121	207	314	214			
					④業務委託費	47	169	41	86			
					⑤品物の購入費	1,175	1,418	1,629	1,407			
					⑥市への納付金	0	0	0	0			
					⑦その他	304	379	560	414			
合計	9,714	12,586	15,721	12,674	合計(B)	8,433	12,416	15,398	12,082			
備考												
施設利用状況												
H21			H22			H23			H21-23平均			
施設稼働率(%)	利用者数		施設稼働率(%)	利用者数		施設稼働率(%)	利用者数		施設稼働率(%)	利用者数		
	年合計	1日当り		年合計	1日当り		年合計	1日当り		年合計	1日当り	
100.00%	13,305	55.21	100.00%	16,885	68.64	100.00%	15,046	62.17	100.00%	15,079	62.01	
施設の設置目的達成度を表す指標												
指標名	指標値の計算式				単位	H21	H22	H23	21-23平均			
児童館利用者数	年間利用者総数				人	13,305	16,885	15,046	15,079			
利用者満足度	利用者アンケート				%	65	91	89	82			
コスト状況												
項目						H21	H22	H23	H21-23平均			
利用者一人あたりコスト(千円/人・日)						0.78	0.82	1.07	0.89			

安曇野市公共施設現況調書



施設番号	163317											
所管部	健康福祉部											
所管課	児童保育課											
財産区分	行政財産											
運営形態	直営											
施設名	安曇野市立三郷児童館					所在地	安曇野市三郷明盛1928番地2					
根拠条例	安曇野市児童館条例											
設置目的	児童福祉法第35条第3項及び地方自治法第244条の2第1項の規定により、児童に健全な遊びを与え、幼児又は少年を個別的、集团的に指導し健全なる育成を図る。											
主な事業	①子育て支援に関すること ②児童の健全な遊びの指導に関すること ③放課後児童の健全育成に関すること											
主な利用対象者	0歳から18歳までの児童及びその保護者					施設概要	児童クラブ室・集会室、遊戯室、図書室、育児室・プレイルーム・創作活動室・保険相談室・事務室・館庭 他					
建築年 (最も古い建物)	西暦	2008	経過年数	4		敷地面積 (㎡)	4,787.00		内借地面積 (㎡)	0.00		
	昭和・平成	H20										
延床面積 (㎡)	852.21					建物構造 (主たる建物)	RS造		階層数 (主たる建物)	1		
休館日	日曜日、祝日、8月13日から8月16日まで及び12月29日から翌年の1月3日までの日		開館時間	平日 9:30～18:00 小学校休校日 8:30～18:00		市職員の 配置(人)	正規	1.00	非常 勤等	13	貸室・貸館 の有無	なし
使用料金の 体系	なし											
耐震補強 履歴	不要	複合施設 の有無	なし		複合施設の場合、 ほかの施設名	—						
大規模改 修履歴	なし					改修計画 (5年以内)	平成26年度 児童癖部室増築工事					
指定管理者制度による管理 の場合のみ	指定管理 者名	—				指定期間	—					
補助制度 活用有無	あり	補助制度 の名称	社会福祉施設等整備事業補助金					補助率 (%)	算定基準×2/3			
市内の 類似施設	市:	豊科中央児童館・高家児童館・南穂高児童館・穂高中央児童館・穂高西部児童館・穂高北部児童館・堀金児童館・明科児童館			国/県:	なし		民間:	なし			
市の管理運営経費(千円)												
歳入						歳出						
項目	H21	H22	H23	21-23平均	項目	H21	H22	H23	21-23平均			
①国・県支出金	4,915	5,143	3,708	4,589	①人件費等	25,682	29,361	24,181	26,408			
②使用料等	0	0	0	0	②借地料	0	0	0	0			
③その他	5,151	6,391	6,480	6,007	③指定管理料	0	0	0	0			
					④光熱水費	1,852	2,121	1,990	1,988			
					⑤修繕費	16	36	59	37			
					⑥工事費	40	0	1,462	501			
					⑦委託料	327	303	288	306			
					⑧その他	3,178	3,988	3,925	3,697			
合計	10,066	11,534	10,188	10,596	合計(A)	31,095	35,809	31,905	32,936			
備考												
施設利用状況												
H21			H22			H23			H21-23平均			
施設稼働率 (%)	利用者数		施設稼働率 (%)	利用者数		施設稼働率 (%)	利用者数		施設稼働率 (%)	利用者数		
	年合計	1日当り		年合計	1日当り		年合計	1日当り		年合計	1日当り	
100.00%	19,817	68.33	100.00%	23,487	80.71	100.00%	23,176	79.37	100.00%	22,160	76.14	
施設の設置目的達成度を表す指標												
指標名	指標値の計算式					単位	H21	H22	H23	21-23平均		
児童館利用者数	年間利用者総数					人	19,817	23,487	23,176	22,160		
利用者満足度	利用者アンケート					%	75	76	76	76		
コスト状況												
項目						H21	H22	H23	H21-23平均			
利用者一人あたりコスト(千円/人・日)						1.57	1.52	1.38	1.49			

安曇野市公共施設現況調書



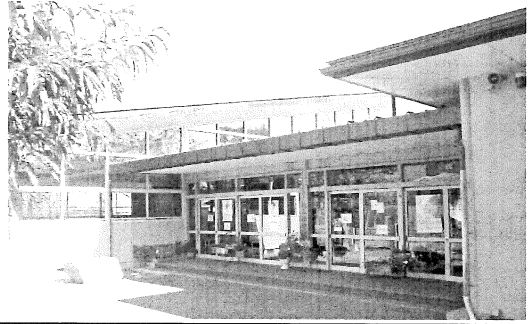
施設番号	163318				所在地	安曇野市堀金烏川2358番地1					
所管部	健康福祉部				施設概要	児童クラブ室、調理室、自習室、図書室、育児室 遊戯室、館庭 他					
所管課	児童保育課				敷地面積 (㎡)	7,145.00		内借地 面積(㎡)	0.00		
財産区分	行政財産				建物構造 (主たる建物)	S造		階層数 (主たる建物)	1階		
運営形態	直営				延床面積 (㎡)	1,439.18		市職員の 配置(人)	正規 1.00 非常 勤等 8.00		
施設名	安曇野市立堀金児童館				貸室・貸館 の有無	なし					
根拠条例	安曇野市児童館条例										
設置目的	児童福祉法第35条第3項及び地方自治法第244条の2第1項の規定により、児童に健全な遊びを与え、幼児又は少年を 個別的、集团的に指導し健全なる育成を図る。										
主な事業	①子育て支援に関すること ②児童の健全な遊びの指導に関すること ③放課後児童の健全育成に関すること										
主な利用 対象者	0歳から18歳までの児童及びその保護者				市職員の 配置(人)	正規 1.00 非常 勤等 8.00		貸室・貸館 の有無	なし		
建築年 (最も古い建物)	西暦	2011	経過年数	1							
	昭和・平成	H23									
休館日	日曜日、祝日、8月13日から8月16日 まで及び12月29日から翌年の1月3日 までの日		開館時間	平日 9:30～18:00 小学校休校日 8:30～18:00							
使用料金 の体系	なし										
耐震補強 履歴	不要	複合施設 の有無	なし		複合施設の場合、 ほかの施設名	—					
大規模改 修履歴	なし				改修計画 (5年以内)	なし					
指定管理者制度による管理 の場合のみ	指定管理 者名	—			指定期間	—					
補助制度 活用有無	あり	補助制度 の名称	社会福祉施設等整備事業補助金			補助率 (%)	算定基準×2/3				
市内の 類似施設	市:	豊科中央児童館・高家児童館・南穂高児童 館・穂高中央児童館・穂高西部児童館・穂 高北部児童館・三郷児童館・明科児童館		国/県:	なし		民間:	なし			
市の管理運営経費(千円)											
歳入					歳出						
項目	H21	H22	H23	H23	項目	H21	H22	H23	H23		
①国・県支出金			2,897	2,897	①人件費等			20,089	20,089		
②使用料等			0	0	②借地料			0	0		
③その他			3,923	3,923	③指定管理料			0	0		
					④光熱水費			0	0		
					⑤修繕費			0	0		
					⑥工事費			706	706		
					⑦委託料			309	309		
					⑧その他			2,759	2,759		
合計	—	—	6,820	6,820	合計(A)	—	—	23,863	23,863		
備考											
施設利用状況											
H21		H22			H23			H23			
施設稼働率 (%)	利用者数		施設稼働率 (%)	利用者数		施設稼働率 (%)	利用者数		施設稼働率 (%)	利用者数	
	年合計	1日当り		年合計	1日当り		年合計	1日当り		年合計	1日当り
						100.00%	16,997	58.21	100.00%	16,997	58.21
施設の設置目的達成度を表す指標											
指標名	指標値の計算式				単位	H21	H22	H23	21-23平均		
児童館利用者数	年間利用者総数				人			16,997	16,997		
利用者満足度	利用者アンケート				%			92	92		
コスト状況											
項目	H21	H22	H23	H21-23平均							
利用者一人あたりコスト(千円/人・日)	—	—	1.40	1.40							

安曇野市公共施設現況調書



施設番号	163319													
所管部	健康福祉部													
所管課	児童保育課													
財産区分	行政財産													
運営形態	直営													
施設名	安曇野市立明科児童館						所在地	安曇野市明科6814番地1交流学習施設ひまわり内						
根拠条例	安曇野市児童館条例													
設置目的	児童福祉法第35条第3項及び地方自治法第244条の2第1項の規定により、児童に健全な遊びを与え、幼児又は少年を個別的、集団的に指導し健全なる育成を図る。													
主な事業	①子育て支援に関すること ②児童の健全な遊びの指導に関すること ③放課後児童の健全育成に関すること													
主な利用対象者	0歳から18歳までの児童及びその保護者						施設概要	児童クラブ室・プレイルーム・事務室 他						
建築年 (最も古い建物)	西暦	2003		経過年数	9		敷地面積 (㎡)	3,501.55		内借地面積 (㎡)	0			
	昭和・平成	H15												
複合施設の面積(㎡)	2,471.67			当該機能の床面積(㎡)	792.00		建物構造(主たる建物)	RC造		階層数(主たる建物)	2			
休館日	日曜日、祝日、8月13日から8月16日まで及び12月29日から翌年の1月3日までの日			開館時間	平日 9:30~18:00 小学校休校日 8:30~18:00		市職員の配置(人)	正規	1.00	非常勤等	8.00	貸室・貸館の有無	なし	
使用料金の体系	なし													
耐震補強履歴	不要		複合施設の有無	あり		複合施設の場合、ほかの施設名	明科子どもと大人の交流学習施設、明科図書館							
大規模改修履歴	なし						改修計画(5年以内)	なし						
指定管理者制度による管理の場合のみ	指定管理者		—		指定期間	—								
補助制度活用有無	なし	補助制度の名称	—						補助率(%)	—				
市内の類似施設	市:	豊科中央児童館・高家児童館・南穂高児童館・穂高中央児童館・穂高西部児童館・穂高北部児童館・三郷児童館・堀金児童館			国/県:	なし		民間:	なし					
市の管理運営経費(千円)														
歳入					歳出									
項目	H21	H22	H23	21-23平均	項目	H21	H22	H23	21-23平均	項目	H21	H22	H23	21-23平均
①国・県支出金	2,759	3,263	2,787	2,936	①人件費等	8,392	8,290	8,150	8,277	②借地料	0	0	0	0
②使用料等	0	0	0	0	③指定管理料	0	0	0	0	④光熱水費	0	0	0	0
③その他	2,281	2,074	2,675	2,343	⑤修繕費	0	0	0	0	⑥工事費	0	0	495	165
					⑦委託料	150	150	150	150	⑧その他	1,142	1,457	1,658	1,419
合計	5,040	5,337	5,462	5,280	合計(A)	9,684	9,897	10,453	10,011					
備考														
施設利用状況														
H21			H22			H23			H21-23平均					
施設稼働率(%)	利用者数		施設稼働率(%)	利用者数		施設稼働率(%)	利用者数		施設稼働率(%)	利用者数		施設稼働率(%)	利用者数	
	年合計	1日当り		年合計	1日当り		年合計	1日当り		年合計	1日当り			
100.00%	15,509	53.48	100.00%	16,749	57.56	100.00%	18,134	62.10	100.00%	16,797	57.71			
施設の設置目的達成度を表す指標														
指標名		指標値の計算式				単位	H21	H22	H23	21-23平均				
児童館利用者数		年間利用者総数				人	15,509	16,749	18,134	16,797				
利用者満足度		利用者アンケート				%	91	92	92	92				
コスト状況														
項目						H21	H22	H23	21-23平均					
利用者一人あたりコスト(千円/人・日)						0.62	0.59	0.58	0.60					

安曇野市公共施設現況調書



施設番号	163411											
所管部	教育委員会											
所管課	学校教育課											
財産区分	行政財産											
運営形態	直営											
施設名	穂高幼稚園					所在地	安曇野市穂高6802					
根拠条例	安曇野市立幼稚園条例(平成17年安曇野市条例第227号)、安曇野市立幼稚園管理規則											
設置目的	学校教育法(昭和22年法律第26号)第2条及び地方自治法(昭和22年法律第67号)第244条の規定に基づき、市民の保護する幼児を保育し、適当な環境を与えて、その心身の発達を助長するため幼稚園を設置する。											
主な事業	幼児期から探究心を持ち、学びあう仲間づくりを広げながら、命の大切さを知り自ら成長する子供を育てる。											
主な利用対象者	市内に居住し、かつ、住民基本台帳に記録されている満3歳から小学校就学の始期に達するまでの幼児					施設概要	管理棟、保育棟、灯油庫、倉庫、ポンプ室、厨房、総棟数7及び駐車場					
建築年 (最も古い建物)	西暦	1973			経過年数	39	敷地面積 (㎡)	6,348.45	内借地面積 (㎡)	0.00		
	昭和・平成	S48										
延床面積 (㎡)	1,135.00					建物構造 (主たる建物)	S造		階層数 (主たる建物)	1		
休館日	土曜、日曜、祝日		開館時間	8:30~15:00		市職員の配置(人)	正規	3.00	非常勤等	12.00	貸室・貸館の有無	なし
使用料金の体系	月額19,700円 幼稚園条例の規定による											
耐震補強履歴	なし H22耐震診断実施		複合施設の有無	なし		複合施設の場合、ほかの施設名	-					
大規模改修履歴	なし					改修計画 (5年以内)	平成26-27年度 耐震補強及び大規模改造					
指定管理者制度による管理の場合のみ	指定管理者		-			指定期間	-					
補助制度活用有無	あり	補助制度の名称	学校施設環境改善交付金					補助率(%)	0.33			
市内の類似施設	市:	なし			国/県:	なし			民間:	豊科シオン幼稚園		
市の管理運営経費(千円)												
歳入					歳出							
項目	H21	H22	H23	21-23平均	項目	H21	H22	H23	21-23平均			
①国・県支出金	1,075	1,168	1,115	1,119	①人件費等	54,170	54,212	53,872	54,085			
②使用料等	30,360	28,550	25,446	28,119	②借地料	0	0	0	0			
③その他	0	0	0	0	③指定管理料	0	0	0	0			
					④光熱水費	2,189	2,414	2,127	2,243			
					⑤修繕費	650	128	190	323			
					⑥工事費	2,206	0	0	735			
					⑦委託料	1,352	4,586	906	2,281			
					⑧その他	0	0	0	0			
合計	31,435	29,718	26,561	29,238	合計(A)	60,567	61,340	57,095	59,667			
備考												
施設利用状況												
H21			H22			H23			H21-23平均			
施設稼働率(%)	利用者数		施設稼働率(%)	利用者数		施設稼働率(%)	利用者数		施設稼働率(%)	利用者数		
	年合計	1日当り		年合計	1日当り		年合計	1日当り		年合計	1日当り	
100.00%	26,069	131.00	100.00%	25,296	124.00	100.00%	22,848	112.00	100.00%	24,738	122.33	
施設の設置目的達成度を表す指標												
指標名	指標値の計算式					単位	H21	H22	H23	21-23平均		
単式学級数	各年5月1日					組	6	6	6	6		
園児数	"					人	131	124	112	122		
コスト状況												
項目	H21	H22	H23	H21-23平均								
利用者一人あたりコスト(千円/人・日)	2.32	2.42	2.50	2.42								