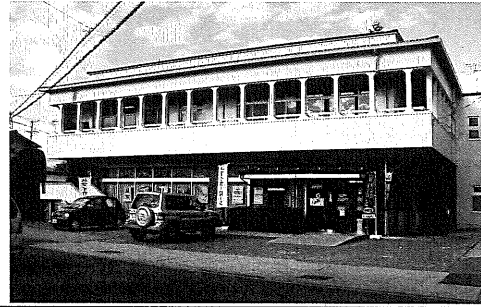


公共施設現況調書 目次

施設名	ページ	
コミュニティ施設（指定管理）	有明会館	238
	西穂高会館	239
	離山会館	240
	穂高農村景観活用交流施設・矢原農村公園	241
	古厩農村集落多目的共同利用施設	242
	総合営農センター	243
	南小倉林業研修センター	244
	小田多井交流センター	245
コミュニティ施設（区等管理）	踏入地区公民館	246
	あかしや館	247
	大門公民館	248
	富田公民館	249
	柏原千国地区集会所	250
	倉田構造改善センター	251
	原公民館	252
	荻原地区公民館	253
	押野集会施設	254
	旧矢ノ沢分教場（矢ノ沢公民館）	255

安曇野市公共施設現況調査書



施設番号	235611
所管部	穂高総合支所
所管課	地域支援課
財産区分	行政財産
運営形態	指定管理者制度

施設名	安曇野市有明会館		所在地	安曇野市穂高有明1766番地3						
根拠条例	安曇野市有明会館の設置及び管理に関する条例									
設置目的	地域住民の福祉増進に寄与									
主な事業	会館									
主な利用対象者	地域住民			施設概要	1階JAあづみ事務所 2階大ホール 和室					
建築年 (最も古い建物)	西暦 昭和・平成	1967 S42	経過年数	45	敷地面積 (㎡)	1,867.00	内借地面積 (㎡)	0.00		
複合施設の 面積(㎡)	785.59		当該機能の 床面積(㎡)	423.86	建物構造 (主たる建物)	RC造		階層数 (主たる建物)	2	
休館日	土・日・祝日・年末 年始	開館時間	午前9時から 午後10時まで	市職員の 配置(人)	正規	0.00	非常 勤等	0.00	貸室・貸館 の有無	あり
使用料金の 体系	1日使用 大ホール4,000円、和室4,000円、小会議室1,000円、調理室2,000円、半日は半額。 営業行為のときは2倍									
耐震補強 履歴	なし	複合施設 の有無	あり	複合施設の場合、 ほかの施設名	1階あづみ農業協同組合有明支所(事務所)					
大規模改 修履歴	なし			改修計画 (5年以内)	なし					
指定管理者制度による管理 の場合のみ	指定管理 者名	あづみ農業協同組合 代表理事組合長 千國 茂			指定期間	平成21年4月1日～平成26年3月31日				
補助制度 活用有無	なし	補助制度 の名称	—			補助率 (%)	—			
市内の 類似施設	市:	西穂高会館		国/県:	なし		民間:	なし		

市の管理運営経費(千円)										
歳入					歳出					
項目	H21	H22	H23	21-23平均	項目	H21	H22	H23	21-23平均	
①国・県支出金	0	0	0	0	①人件費等	79	78	78	78	
②使用料等	0	0	0	0	②借地料	0	0	0	0	
③その他	0	0	0	0	③指定管理料	300	300	300	300	
					④光熱水費	0	0	0	0	
					⑤修繕費	0	0	0	0	
					⑥工事費	0	0	0	0	
					⑦委託料	0	0	0	0	
					⑧その他	0	0	0	0	
合計	0	0	0	0	合計(A)	379	378	378	378	
備考										

指定管理者の管理運営経費(千円)										
収入					支出					
項目	H21	H22	H23	21-23平均	項目	H21	H22	H23	21-23平均	
①指定管理料	300	300	300	300	①人件費	0	0	0	0	
②利用料	26	26	25	26	②修繕費	0	0	0	0	
③その他	0	0	0	0	③水道光熱費	315	315	315	315	
					④業務委託費	0	0	0	0	
					⑤品物の購入費	0	0	0	0	
					⑥市への納付金	0	0	0	0	
					⑦その他	0	0	0	0	
合計	326	326	325	326	合計(B)	315	315	315	315	
備考										

施設利用状況											
H21			H22			H23			H21-23平均		
施設稼働率 (%)	利用者数		施設稼働率 (%)	利用者数		施設稼働率 (%)	利用者数		施設稼働率 (%)	利用者数	
	年間	1日当り		年間	1日当り		年間	1日当り		年間	1日当り
60.24%	4,800	18.90	58.85%	5,000	19.23	43.15%	4,000	16.13	54.08%	4,600	18.09

施設の設置目的達成度を表す指標								
指標名	指標値の計算式			単位	H21	H22	H23	21-23平均
利用者数				人	4,800	5,000	4,000	4,600
施設稼働率				%	60.24	58.85	43.15	54.08

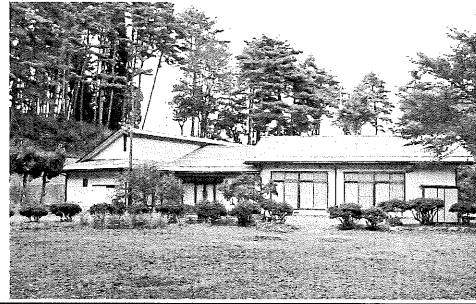
コスト状況				
項目	H21	H22	H23	H21-23平均
利用者一人あたりコスト(千円/人・日)	0.08	0.08	0.10	0.09

安曇野市公共施設現況調査書



施設番号	235612										
所管部	穂高総合支所										
所管課	地域支援課										
財産区分	行政財産										
運営形態	指定管理者制度										
施設名	安曇野市西穂高会館			所在地	安曇野市穂高柏原2801番地7						
根拠条例	安曇野市西穂高会館条例										
設置目的	地域住民の福祉増進に寄与										
主な事業	会館										
主な利用対象者	地域住民		施設概要	1階 あづみ農業協同組合(西穂高支所事務所) 2階 西穂高会館(大ホール1 和室3)							
建築年 (最も古い建物)	西暦	1974	経過年数	38							
	昭和・平成	S49		敷地面積 (㎡)	1,456.00						
延床面積 (㎡)	974.64			建物構造 (主たる建物)	RC造						
				階層数 (主たる建物)	2						
休館日	土・日・祝日・年末年始	開館時間	午前8時30分から午後10時まで	市職員の配置(人)	正規 0.00 非常勤等 0.00						
				貸室・貸館の有無	あり						
使用料金の体系	全館3,500円、ホール1,700円、大和室1,300円、小和室800円(午前8時30分～正午～午後5時)、全館6,600円ホール3,000円、大和室1,900円小和室1,200円(午前8時30分～午後5時)、全館12,000円、ホール5,300円、大和室3,000円、小和室1,800円(午前8時30分～午後10時)										
耐震補強履歴	なし	複合施設の有無	あり	複合施設の場合、ほかの施設名	あづみ農協西穂高支所						
大規模改修履歴	なし			改修計画(5年以内)	なし						
指定管理者制度による管理の場合のみ	指定管理者名	あづみ農業協同組合 代表理事組合長 千國		指定期間	平成21年4月1日～平成26年3月31日						
補助制度活用有無	なし	補助制度の名称	—		補助率(%)	—					
市内の類似施設	市:	なし	国/県:	なし	民間:	なし					
市の管理運営経費(千円)											
歳入				歳出							
項目	H21	H22	H23	21-23平均	項目	H21	H22	H23	21-23平均		
①国・県支出金	0	0	0	0	①人件費等	79	78	78	78		
②使用料等	0	0	0	0	②借地料	0	0	0	0		
③その他	0	0	0	0	③指定管理料	300	300	300	300		
					④光熱水費	0	0	0	0		
					⑤修繕費	0	0	0	0		
					⑥工事費	0	0	0	0		
					⑦委託料	0	0	0	0		
					⑧その他	0	0	0	0		
合計	0	0	0	0	合計(A)	379	378	378	378		
備考											
指定管理者の管理運営経費(千円)											
収入					支出						
項目	H21	H22	H23	21-23平均	項目	H21	H22	H23	21-23平均		
①指定管理料	300	300	300	300	①人件費	0	0	0	0		
②利用料	13	11	2	9	②修繕費	0	0	0	0		
③その他	0	0	0	0	③水道光熱費	313	311	300	308		
					④業務委託費	0	0	0	0		
					⑥市への納付金	0	0	0	0		
					⑦その他	0	0	0	0		
合計	313	311	302	309	合計(B)	313	311	300	308		
備考											
施設利用状況											
H21		H22			H23		H21-23平均				
施設稼働率(%)	利用者数		施設稼働率(%)	利用者数		施設稼働率(%)	利用者数		施設稼働率(%)	利用者数	
	年間	1日当り		年間	1日当り		年間	1日当り		年間	1日当り
17.72%	1,840	7.24	16.15%	1,680	6.46	15.32%	1,440	5.81	16.40%	1,653	6.50
施設の設置目的達成度を表す指標											
指標名	指標値の計算式				単位	H21	H22	H23	21-23平均		
施設稼働率					%	17.72	16.15	15.32	16.40		
利用人数					人	1,840	1,680	1,440	1,653		
コスト状況											
項目					H21	H22	H23	H21-23平均			
利用者一人あたりコスト(千円/人・日)					0.21	0.23	0.26	0.24			

安曇野市公共施設現況調書



施設番号	235613										
所管部	穂高総合支所										
所管課	地域支援課										
財産区分	行政財産										
運営形態	指定管理者制度										
施設名	離山会館	所在地	安曇野市穂高牧2315番地4								
根拠条例	安曇野市離山会館条例										
設置目的	福祉の増進及びコミュニティ活動等の推進に寄与する。										
主な事業	会館利用の許可・施設及び設備の維持管理										
主な利用対象者	離山地区住民	施設概要	多目的ホール1・和室2・調理室1・駐車台数14・ゲートボール場1								
建築年 (最も古い建物)	西暦 昭和・平成	1995 H7	経過年数	17							
敷地面積 (㎡)	292.74		建物構造 (主たる建物)	S造							
延床面積 (㎡)	292.74		階層数 (主たる建物)	1							
休館日	なし	開館時間	午前9時から 午後10時まで	市職員の 配置(人)							
使用料金の 体系	全館使用4,580円、多目的ホール1,520円、調理実習室1,220円、第1会議室910円、第2会議室610円(午前9時から正午まで)・全館使用7,640円、多目的ホール2,520円、調理実習室2,030円、第1会議室1,520円、第2会議室1,010円(正午から午後5時、午後5時から午後10時まで)										
耐震補強 履歴	不要	複合施設 の有無	なし	複合施設の場合、 ほかの施設名							
大規模改 修履歴	なし		改修計画 (5年以内)	なし							
指定管理者制度による管理 の場合のみ	指定管理 者名	離山会館管理委員会 委員長 前島 進		指定期間							
補助制度 活用有無	あり	補助制度 の名称	平成6年度地域総合整備事業 (まちづくり特別対策事業)								
市内の 類似施設	市:	なし	国/県:	なし							
民間:	なし										
市の管理運営経費(千円)											
歳入											
項目	H21	H22	H23	21-23平均							
①国・県支出金	0	0	0	0							
②使用料等	0	0	0	0							
③その他	0	0	0	0							
合計	0	0	0	0							
歳出											
項目	H21	H22	H23	21-23平均							
①人件費等	79	78	78	78							
②借地料	0	0	0	0							
③指定管理料	250	250	250	250							
④光熱水費	0	0	0	0							
⑤修繕費	0	0	283	94							
⑥工事費	0	0	0	0							
⑦委託料	0	0	0	0							
⑧その他	0	0	0	0							
合計(A)	329	328	611	423							
備考											
指定管理者の管理運営経費(千円)											
収入											
項目	H21	H22	H23	21-23平均							
①指定管理料	250	250	250	250							
②利用料	20	7	5	11							
③その他	5	46	29	27							
合計	275	303	284	287							
支出											
項目	H21	H22	H23	21-23平均							
①人件費	30	30	30	30							
②修繕費	0	15	0	5							
③水道光熱費	208	227	221	219							
④業務委託費	0	0	0	0							
⑤品物の購入費	2	0	0	1							
⑥市への納付金	0	0	0	0							
⑦その他	3	3	9	5							
合計(B)	243	275	260	259							
備考											
施設利用状況											
H21		H22		H23		H21-23平均					
施設稼働率 (%)	利用者数		施設稼働率 (%)	利用者数		施設稼働率 (%)	利用者数				
	年間	1日当り		年間	1日当り		年間	1日当り	年間	1日当り	
19.18%	1,128	3.09	13.97%	714	1.96	12.88%	668	1.83	15.34%	837	2.29
施設の設置目的達成度を表す指標											
指標名	指標値の計算式				単位	H21	H22	H23	21-23平均		
施設稼働率					%	19.18	13.97	12.88	15.34		
利用者数					人	1,128	714	668	837		
コスト状況											
項目					H21	H22	H23	H21-23平均			
利用者一人あたりコスト(千円/人・日)					0.29	0.49	0.93	0.57			

安曇野市公共施設現況調査書



施設番号	235614										
所管部	農林部										
所管課	農政課										
財産区分	行政財産										
運営形態	指定管理者制度										
施設名	安曇野市穂高農村景観活用交流施設	所在地	安曇野市穂高935								
根拠条例	安曇野市穂高農村景観活用交流施設条例、同管理規則										
設置目的	文化的、歴史的遺産の有効活用及び、農村の歴史と伝統を継承し、都市住民と地域住民の交流の場として活用する。										
主な事業	育成会等地域住民による各種集会、ヨガ等趣味関連の各種集会										
主な利用対象者	矢原区民、矢原区民を主体とした各種団体・市民	施設概要	集会所1棟、屋外トイレ、公園、駐車場								
建築年 (最も古い建物)	西暦 1993 昭和・平成 H5	経過年数	19								
敷地面積 (㎡)	1,411.00		内借地面積 (㎡)	1,411.00							
延床面積 (㎡)	101.12		建物構造 (主たる建物)	木造							
階層数 (主たる建物)	1		階層数 (主たる建物)	1							
休館日	なし	開館時間	9:00~21:00								
市職員の配置(人)	正規	0.00	非常勤等	0.00							
貸室・貸館の有無	なし										
使用料金の体系	9:00~12:00 (1010円)、12:00~22:00 (1520円)、ストーブ(灯油代含む)100円/h割増										
耐震補強履歴	不要	複合施設の有無	なし								
複合施設の場合、ほかの施設名	-										
大規模改修履歴	なし		改修計画 (5年以内)	なし							
指定管理者制度による管理の場合のみ	指定管理者名	矢原区	指定期間	平成21年4月1日~平成26年3月31日							
補助制度活用有無	あり	補助制度の名称	美しいむらづくりモデル地区整備事業	補助率(%)	40.00						
市内の類似施設	市:	なし	国/県:	なし	民間:	なし					
市の管理運営経費(千円)											
歳入			歳出								
項目	H21	H22	H23	21-23平均	項目	H21	H22	H23	21-23平均		
①国・県支出金	0	0	0	0	①人件費等	0	0	0	0		
②使用料等	0	0	0	0	②借地料	684	684	684	684		
③その他	0	0	0	0	③指定管理料	240	240	240	240		
					④光熱水費	0	0	0	0		
					⑤修繕費	0	0	0	0		
					⑥工事費	0	0	0	0		
					⑦委託料	0	0	0	0		
					⑧その他	0	0	0	0		
合計	0	0	0	0	合計(A)	924	924	924	924		
備考											
指定管理者の管理運営経費(千円)											
収入					支出						
項目	H21	H22	H23	21-23平均	項目	H21	H22	H23	21-23平均		
①指定管理料	240	240	240	240	①人件費	0	0	0	0		
②利用料	0	0	0	0	②修繕費	0	1	46	16		
③その他	10	24	30	21	③水道光熱費	119	108	110	112		
					④業務委託費	65	90	76	77		
					⑤品物の購入費	3	0	0	1		
					⑥市への納付金	0	0	0	0		
					⑦その他	38	35	35	36		
合計	250	264	270	261	合計(B)	225	234	267	242		
備考											
施設利用状況											
H21		H22			H23		H21-23平均				
施設稼働率 (%)	利用者数		施設稼働率 (%)	利用者数		施設稼働率 (%)	利用者数		施設稼働率 (%)	利用者数	
	年合計	1日当り		年合計	1日当り		年合計	1日当り		年合計	1日当り
25.48%	831	2.28	22.19%	669	1.83	25.75%	770	2.11	24.47%	757	2.07
施設の設置目的達成度を表す指標											
指標名	指標値の計算式				単位	H21	H22	H23	21-23平均		
年間利用者数					人	831	669	770	757		
施設稼働率					%	25.48	22.19	25.75	24.47		
コスト状況											
項目					H21	H22	H23	H21-23平均			
利用者一人あたりコスト(千円/人・日)					1.09	1.37	1.24	1.23			

安曇野市公共施設現況調査書



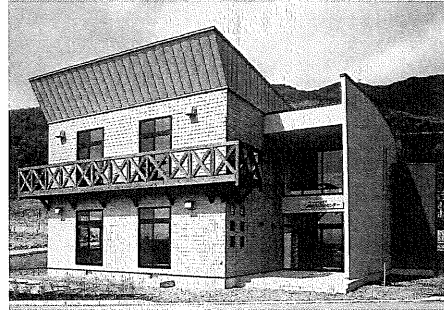
施設番号	235615										
所管部	穂高総合支所										
所管課	産業建設課										
財産区分	行政財産										
運営形態	指定管理者制度										
施設名	古厩農村集落多目的共同利用施設（古厩会館）	所在地	安曇野市穂高有明6334-2								
根拠条例	安曇野市穂高古厩農村集落多目的共同利用施設条例、及び同管理規則										
設置目的	地域づくりの活動拠点として、農業振興の推進、集落の活性化、生活環境の改善、地域住民の連帯感の高揚を図る。										
主な事業	古厩区及び、古厩公民館活動に伴う集会や行事。										
主な利用対象者	古厩区民、古厩公民館、育成会等	施設概要	多目的共同利用施設（1棟）、駐車場								
建築年 (最も古い建物)	西暦 1994 昭和・平成 H6	経過年数	18								
敷地面積 (㎡)	1,544.00		内借地面積 (㎡)	0.00							
延床面積 (㎡)	316.00		建物構造 (主たる建物)	木造							
階層数 (主たる建物)	1		階層数 (主たる建物)	1							
休館日	なし	開館時間	7:00～22:00								
市職員の配置(人)	正規	0.00	非常勤等	0.00							
貸室・貸館の有無	なし										
使用料金の体系	使用する部屋ごと、また5時間を区切りに単価変更（500円から8000円）。冬季割増（200円から3000円）										
耐震補強履歴	不要	複合施設の有無	なし								
複合施設の場合、ほかの施設名	-										
大規模改修履歴	なし		改修計画 (5年以内)	なし							
指定管理者制度による管理の場合のみ	指定管理者名	古厩区	指定期間	平成17年9月21日～平成37年3月31日							
補助制度活用有無	あり	補助制度の名称	農村総合整備モデル事業 穂高地区	補助率(%)	60.00						
市内の類似施設	市:	各公民館	国/県:	なし	民間:	なし					
市の管理運営経費(千円)											
歳入				歳出							
項目	H21	H22	H23	21-23平均	項目	H21	H22	H23	21-23平均		
①国・県支出金	0	0	0	0	①人件費等	0	0	0	0		
②使用料等	0	0	0	0	②借地料	0	0	0	0		
③その他	0	0	0	0	③指定管理料	0	0	0	0		
					④光熱水費	0	0	0	0		
					⑤修繕費	0	0	0	0		
					⑥工事費	0	0	0	0		
					⑦委託料	0	0	0	0		
					⑧その他	0	0	0	0		
合計	0	0	0	0	合計(A)	0	0	0	0		
備考											
指定管理者の管理運営経費(千円)											
収入					支出						
項目	H21	H22	H23	21-23平均	項目	H21	H22	H23	21-23平均		
①指定管理料	0	0	0	0	①人件費	0	0	0	0		
②利用料	29	41	44	38	②修繕費	71	82	77	77		
③その他	315	311	276	301	③水道光熱費	199	191	205	198		
					④業務委託費	0	0	0	0		
					⑤品物の購入費	0	0	0	0		
					⑥市への納付金	0	0	0	0		
					⑦その他	76	38	38	51		
合計	344	352	320	339	合計(B)	346	311	320	326		
備考											
施設利用状況											
H21		H22			H23		H21-23平均				
施設稼働率 (%)	利用者数		施設稼働率 (%)	利用者数		施設稼働率 (%)	利用者数		施設稼働率 (%)	利用者数	
	年合計	1日当り		年合計	1日当り		年合計	1日当り		年合計	1日当り
51.51%	2,496	6.84	53.42%	3,557	9.75	53.70%	3,565	9.77	52.88%	3,206	8.78
施設の設置目的達成度を表す指標											
指標名	指標値の計算式				単位	H21	H22	H23	21-23平均		
利用者数					人	2,496	3,557	3,565	3,206		
稼働率					%	51.51	53.42	53.70	52.88		
コスト状況											
項目					H21	H22	H23	H21-23平均			
利用者一人あたりコスト(千円/人・日)					0.14	0.09	0.09	0.11			

安曇野市公共施設現況調書



施設番号	235616			所在地	安曇野市三郷明盛3344番地2						
所管部	三郷総合支所										
所管課	産業建設課										
財産区分	行政財産										
運営形態	指定管理者制度										
施設名	安曇野市三郷総合営農センター				所在地	安曇野市三郷明盛3344番地2					
根拠条例	安曇野市三郷総合営農センター条例										
設置目的	地方自治法(昭和22年法律第67号)第244条の2第1項の規定に基づき、農業経営者等の経営の向上及び情報の交換・技術協力の拠点としての施設に供するため設置する。										
主な事業	中萱区の公民館事業										
主な利用対象者	地元の長寿会、区長会・生花、大正琴、詩吟、ダンス、太極拳、手芸、踊りクラブ・育成会、PTA会議外				施設概要	1階(会議室・研修室・営農相談室・情報管理室・調理実習室)2階(会議室・研修室)(中萱区公民館機能)					
建築年 (最も古い建物)	西暦	1998	経過年数	14	敷地面積 (㎡)	814.00		内借地面積 (㎡)	814.00		
延床面積 (㎡)	237.27				建物構造 (主たる建物)	S造		階層数 (主たる建物)	2		
休館日	なし		開館時間	8:00~22:00		市職員の配置(人)	正規	0.00	非常勤等	0.00	
貸室・貸館の有無	あり										
使用料金の体系	1,000~3,000/時間										
耐震補強履歴	不要		複合施設の有無	なし		複合施設の場合、ほかの施設名	-				
大規模改修履歴	なし				改修計画 (5年以内)	平成25年度(外壁補修及び2階便所改修工事)					
指定管理者制度による管理の場合のみ	指定管理者名	中萱区生産組合 組合長 宮澤貞仁			指定期間	平成21年4月1日から平成31年3月31日					
補助制度活用有無	あり	補助制度の名称	経営基盤確立農業構造改善事業						補助率(%)	20.00	
市内の類似施設	市:	各公民館			国/県:	なし			民間:	なし	
市の管理運営経費(千円)											
歳入						歳出					
項目	H21	H22	H23	21-23平均	項目	H21	H22	H23	21-23平均		
①国・県支出金	0	0	0	0	①人件費等	529	523	520	524		
②使用料等	0	0	0	0	②借地料	0	0	0	0		
③その他	0	0	0	0	③指定管理料	0	0	0	0		
					④光熱水費	0	0	0	0		
					⑤修繕費	0	0	0	0		
					⑥工事費	0	0	0	0		
					⑦委託料	0	0	0	0		
					⑧その他	0	0	0	0		
合計	0	0	0	0	合計(A)	529	523	520	524		
備考											
指定管理者の管理運営経費(千円)											
収入						支出					
項目	H21	H22	H23	21-23平均	項目	H21	H22	H23	21-23平均		
①指定管理料	0	0	0	0	①人件費	360	360	360	360		
②利用料	226	276	212	238	②修繕費	32	41	62	45		
③その他	1,330	1,504	1,490	1,441	③水道光熱費	430	574	459	488		
					④業務委託費	134	115	199	149		
					⑤品物の購入費	302	384	300	329		
					⑥市への納付金	0	0	0	0		
					⑦その他	298	306	323	309		
合計	1,556	1,780	1,703	1,679	合計(B)	1,556	1,780	1,703	1,679		
備考	収入③その他は、公衆電話収入と中萱区費助成										
施設利用状況											
H21			H22			H23			H21-23平均		
施設稼働率 (%)	利用者数		施設稼働率 (%)	利用者数		施設稼働率 (%)	利用者数		施設稼働率 (%)	利用者数	
	年間	1日当り		年間	1日当り		年間	1日当り		年間	1日当り
89.32%	12,492	34.22	88.77%	14,911	40.85	89.62%	13,239	36.17	89.23%	13,547	37.08
施設の設置目的達成度を表す指標											
指標名	指標値の計算式					単位	H21	H22	H23	21-23平均	
年間利用者数						人	12,492	14,911	13,239	13,547	
施設稼働率						%	89.32	88.77	89.62	89.24	
コスト状況											
項目						H21	H22	H23	H21-23平均		
利用者一人あたりコスト(千円/人・日)						0.17	0.15	0.17	0.16		

安曇野市公共施設現況調書



施設番号	235617
所管部	農林部
所管課	耕地林務課
財産区分	行政財産
運営形態	指定管理者制度

施設名	安曇野市南小倉林業研修センター				所在地	安曇野市三郷小倉1588番地2					
根拠条例	安曇野市南小倉林業研修集会施設条例										
設置目的	地域林業の振興及び林業者等の福祉と健康の増進並びに生活文化の向上を図る										
主な事業	農林業の振興及び農家・林家生活の向上を図ることを目的とする集会等に利用する										
主な利用対象者	市内の農林業関係者やその団体等				施設概要	建物1棟					
建築年 (最も古い建物)	西暦	1998	経過年数	14	敷地面積 (㎡)	509.00	内借地面積 (㎡)	0.00			
	昭和・平成	H10									
延床面積 (㎡)	368.06				建物構造 (主たる建物)	木造		階層数 (主たる建物)	2		
休館日	なし	開館時間	8:00~22:00		市職員の 配置(人)	正規	0.00	非常 勤等	0.00	貸室・貸館 の有無	あり
使用料金の 体系	1,000円~3,000円/時間										
耐震補強 履歴	不要	複合施設 の有無	なし	複合施設の場合、 ほかの施設名	-						
大規模改 修履歴	なし				改修計画 (5年以内)	なし					
指定管理者制度による管理 の場合のみ	指定管理 者名	南小倉区			指定期間	平成21年4月1日~平成31年3月31日					
補助制度 活用有無	あり	補助制度 の名称	林業構造改善事業				補助率 (%)	50.00			
市内の 類似施設	市:	なし			国/県:	なし			民間:	なし	

市の管理運営経費(千円)										
歳入					歳出					
項目	H21	H22	H23	21-23平均	項目	H21	H22	H23	21-23平均	
①国・県支出金	0	0	0	0	①人件費等	0	0	0	0	
②使用料等	0	0	0	0	②借地料	0	0	0	0	
③その他	0	0	0	0	③指定管理料	0	0	0	0	
					④光熱水費	0	0	0	0	
					⑤修繕費	0	0	0	0	
					⑥工事費	0	0	0	0	
					⑦委託料	0	0	0	0	
					⑧その他	9	0	0	3	
合計	0	0	0	0	合計(A)	9	0	0	3	
備考										

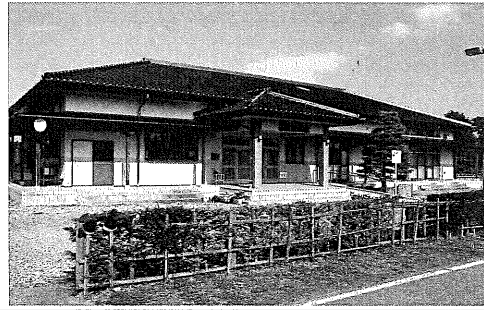
指定管理者の管理運営経費(千円)										
収入					支出					
項目	H21	H22	H23	21-23平均	項目	H21	H22	H23	21-23平均	
①指定管理料	0	0	0	0	①人件費	0	0	0	0	
②利用料	62	59	42	54	②修繕費	0	159	62	74	
③その他	236	386	337	320	③水道光熱費	251	249	261	254	
					④業務委託費	0	0	0	0	
					⑤品物の購入費	10	0	22	11	
					⑥市への納付金	0	0	0	0	
					⑦その他	37	37	34	36	
合計	298	445	379	374	合計(B)	298	445	379	374	
備考										

施設利用状況											
H21			H22			H23			H21-23平均		
施設稼働率 (%)	利用者数		施設稼働率 (%)	利用者数		施設稼働率 (%)	利用者数		施設稼働率 (%)	利用者数	
	年間	1日当り		年間	1日当り		年間	1日当り		年間	1日当り
43.01%	5,139	14.08	42.19%	5,200	14.25	53.97%	4,969	13.61	46.39%	5,103	13.98

施設の設置目的達成度を表す指標								
指標名	指標値の計算式			単位	H21	H22	H23	21-23平均
利用日数				日	157	154	197	169
利用人数				人	5,139	5,200	4,969	5,103
貸館稼働率				%	7.43	8.49	9.22	8.38
施設稼働率				%	43.01	42.19	53.97	46.39

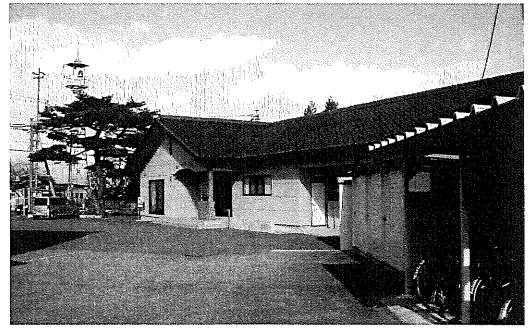
コスト状況				
項目	H21	H22	H23	H21-23平均
利用者一人あたりコスト(千円/人・日)	0.06	0.09	0.08	0.07

安曇野市公共施設現況調書



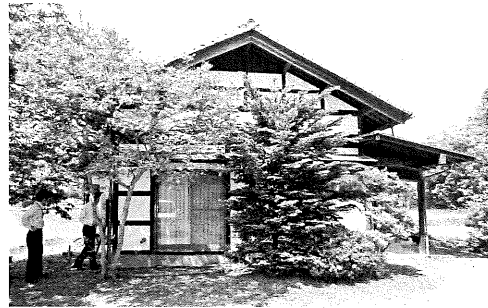
施設番号	235618										
所管部	堀金総合支所										
所管課	産業建設課										
財産区分	行政財産										
運営形態	指定管理者制度										
施設名	小田多井交流センター			所在地	安曇野市堀金三田601番地						
根拠条例	安曇野市堀金農業活性化施設条例										
設置目的	農村と都市との交流を促進するとともに、農村文化を体験と交流を通じて伝承するための拠点とし、また、地域農業の振興に資するため、地方自治の規定により設置されたものです。										
主な事業	交流事業の企画及び実施。各種講習会の企画及び実施。その他自主事業の企画及び実施。										
主な利用対象者	小田多井地区居住者		施設概要	地区公民館1棟							
建築年 (最も古い建物)	西暦	2000	経過年数	敷地面積 (㎡)	3,009.00	内借地面積 (㎡)	0.00				
	昭和・平成	H12									
延床面積 (㎡)	380.03			建物構造 (主たる建物)	RC造	階層数 (主たる建物)	1				
休館日	なし	開館時間	—	市職員の配置(人)	正規 0.00 非常勤等 0.00	貸室・貸館の有無	なし				
使用料金の体系	そば打ち体験300円/人、わら細工体験100円/人、漬物体験100円/人、伝承料理体験50円/人等										
耐震補強履歴	不要	複合施設の有無	なし	複合施設の場合、ほかの施設名	—						
大規模改修履歴	なし			改修計画 (5年以内)	なし						
指定管理者制度による管理の場合のみ	指定管理者名	小田多井地区農村管理センター		指定期間	平成21年4月1日～平成31年3月31日 (10年間)						
補助制度活用有無	あり	補助制度の名称	中山間総合整備事業あづみ野地域			補助率(%)	80.00				
市内の類似施設	市:	古厩農村集落多目的共同利用施設	国/県:	なし		民間:	なし				
市の管理運営経費(千円)											
歳入				歳出							
項目	H21	H22	H23	21-23平均	項目	H21	H22	H23	21-23平均		
①国・県支出金	0	0	0	0	①人件費等	40	78	225	114		
②使用料等	0	0	0	0	②借地料	0	0	0	0		
③その他	0	0	0	0	③指定管理料	0	0	0	0		
					④光熱水費	0	0	0	0		
					⑤修繕費	0	0	0	0		
					⑥工事費	0	0	0	0		
					⑦委託料	0	0	0	0		
					⑧その他	0	0	0	0		
合計	0	0	0	0	合計(A)	40	78	225	114		
備考											
指定管理者の管理運営経費(千円)											
収入					支出						
項目	H21	H22	H23	21-23平均	項目	H21	H22	H23	21-23平均		
①指定管理料	0	0	0	0	①人件費	0	0	0	0		
②利用料	18	22	14	18	②修繕費	0	0	0	0		
③その他	0	0	0	0	③水道光熱費	281	297	316	298		
					④業務委託費	0	0	0	0		
					⑤品物の購入費	0	0	400	133		
					⑥市への納付金	0	0	0	0		
					⑦その他	7	7	7	7		
合計	18	22	14	18	合計(B)	288	304	723	438		
備考											
施設利用状況											
H21		H22			H23			H21-23平均			
施設稼働率(%)	利用者数		施設稼働率(%)	利用者数		施設稼働率(%)	利用者数		施設稼働率(%)	利用者数	
	年間	1日当り		年間	1日当り		年間	1日当り		年間	1日当り
35.89%	5,874	16.09	29.04%	8,428	23.09	74.25%	9,698	26.57	46.39%	8,000	21.92
施設の設置目的達成度を表す指標											
指標名	指標値の計算式				単位	H21	H22	H23	21-23平均		
施設年間稼働率					%	35.98	29.04	74.25	46.42		
年間利用者数					人	5,874	8,428	9,698	8,000		
コスト状況											
項目					H21	H22	H23	H21-23平均			
利用者一人あたりコスト(千円/人・日)					0.06	0.05	0.10	0.07			

安曇野市公共施設現況調査書



施設番号	235711											
所管部	企画財政部											
所管課	契約管財課											
財産区分	行政財産											
運営形態	直営											
施設名	踏入地区公民館					所在地	安曇野市豊科南穂高2737-1					
根拠条例	安曇野市公民館条例											
設置目的	区及び地区公民館活動を通じ地域住民のコミュニティーの高揚を図る。											
主な事業	踏入区、踏入地区公民館の行事、会議等											
主な利用対象者	踏入区民					施設概要	地区公民館に準じてる					
建築年 (最も古い建物)	西暦	2004	経過年数	8	敷地面積 (㎡)	811.53	内借地面積 (㎡)	0.00				
	昭和・平成	H16										
延床面積 (㎡)	203.71				建物構造 (主たる建物)	木造		階層数 (主たる建物)	1			
休館日	なし		開館時間	—		市職員の配置(人)	正規	0.00	非常勤等	0.00	貸室・貸館の有無	なし
使用料金の体系	なし											
耐震補強履歴	不要		複合施設の有無	なし		複合施設の場合、ほかの施設名	なし					
大規模改修履歴	なし					改修計画 (5年以内)	なし					
指定管理者制度による管理の場合のみ	指定管理者名		—			指定期間	—					
補助制度活用有無	あり	補助制度の名称	コミュニティ補助金					補助率(%)	46.69			
市内の類似施設	市:	各公民館			国/県:	なし		民間:	なし			
市の管理運営経費(千円)												
歳入						歳出						
項目	H21	H22	H23	21-23平均		項目	H21	H22	H23	21-23平均		
①国・県支出金	0	0	0	0		①人件費等	0	0	0	0		
②使用料等	0	0	0	0		②借地料	0	0	0	0		
③その他	0	0	0	0		③指定管理料	0	0	0	0		
						④光熱水費	0	0	0	0		
						⑤修繕費	0	0	0	0		
						⑥工事費	0	0	0	0		
						⑦委託料	0	0	0	0		
						⑧その他	0	0	0	0		
合計	0	0	0	0		合計(A)	0	0	0	0		
備考												
施設利用状況												
H21			H22			H23			H21-23平均			
施設稼働率(%)	利用者数		施設稼働率(%)	利用者数		施設稼働率(%)	利用者数		施設稼働率(%)	利用者数		
	年合計	1日当り		年合計	1日当り		年合計	1日当り		年合計	1日当り	
100.00%	2,010	8.20	100.00%	2,230	11.04	100.00%	2,150	11.94	100.00%	2,130	10.40	
施設の設置目的達成度を表す指標												
指標名	指標値の計算式					単位	H21	H22	H23	21-23平均		
利用者数						人	2,010	2,230	2,150	2,130		
コスト状況												
項目						H21	H22	H23	H21-23平均			
利用者一人あたりコスト(千円/人・日)						0.00	0.00	0.00	0.00			

安曇野市公共施設現況調書



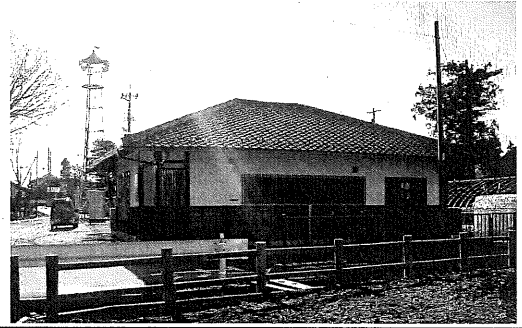
施設番号	235712				所在地	安曇野市豊科南穂高6303番地6					
所管部	企画財政部				根拠条例	なし					
所管課	契約管財課				設置目的	集会所					
財産区分	普通財産				主な事業	重柳区集会所					
運営形態	直営(ただし、H21, 22, 23は指定管理者制度)				主な利用対象者	重柳区民					
施設名	旧 あかしや館				施設概要	集会施設					
建築年 (最も古い建物)	西暦	1983	経過年数	29	敷地面積 (㎡)	528.56		内借地面積 (㎡)	0.00		
延床面積 (㎡)	昭和・平成	S58			建物構造 (主たる建物)	木造		階層数 (主たる建物)	1		
休館日	なし	開館時間	—		市職員の 配置(人)	正規	0.00	非常 勤等	0.00		
使用料金の 体系	なし										
耐震補強 履歴	不要	複合施設 の有無	なし		複合施設の場合、 ほかの施設名	—					
大規模改 修履歴	なし				改修計画 (5年以内)	なし					
指定管理者制度による管理 の場合のみ	指定管理 者名	—			指定期間	—					
補助制度 活用有無	あり	補助制度 の名称	農業構造改善事業				補助率 (%)	不明			
市内の 類似施設	市:	なし		国/県:	なし		民間:	なし			
市の管理運営経費(千円)											
歳入					歳出						
項目	H21	H22	H23	21-23平均	項目	H21	H22	H23	21-23平均		
①国・県支出金	0	0	0	0	①人件費等	79	78	78	78		
②使用料等	0	0	0	0	②借地料	0	0	0	0		
③その他	0	0	0	0	③指定管理料	95	95	95	95		
					④光熱水費	0	0	0	0		
					⑤修繕費	0	0	0	0		
					⑥工事費	0	0	0	0		
					⑦委託料	0	0	0	0		
					⑧その他	0	0	0	0		
合計	0	0	0	0	合計(A)	174	173	173	173		
備考	H24.4月～直営、H24.10月用途廃止、所管換え(農林部農政課→企画財政部契約管財課)										
指定管理者の管理運営経費(千円)											
収入					支出						
項目	H21	H22	H23	21-23平均	項目	H21	H22	H23	21-23平均		
①指定管理料	90	90	90	90	①人件費	0	0	0	0		
②利用料	0	0	0	0	②修繕費	17	0	15	11		
③その他	10	28	7	15	③水道光熱費	65	77	82	75		
					④業務委託費	0	41	0	14		
					⑤品物の購入費	18	0	0	6		
					⑥市への納付金	0	0	0	0		
					⑦その他	0	0	0	0		
合計	100	118	97	105	合計(B)	100	118	97	105		
備考	税抜き										
施設利用状況											
H21			H22			H23			H21-23平均		
施設稼働率 (%)	利用者数		施設稼働率 (%)	利用者数		施設稼働率 (%)	利用者数		施設稼働率 (%)	利用者数	
	年合計	1日当り		年合計	1日当り		年合計	1日当り		年合計	1日当り
2.74%	124	0.34	2.47%	179	0.49	1.92%	128	0.35	2.37%	144	0.39
施設の設置目的達成度を表す指標											
指標名	指標値の計算式				単位	H21	H22	H23	21-23平均		
									#DIV/0!		
コスト状況											
項目	H21	H22	H23	H21-23平均							
利用者一人あたりコスト(千円/人・日)	1.44	1.10	1.36	1.30							

安曇野市公共施設現況調査書



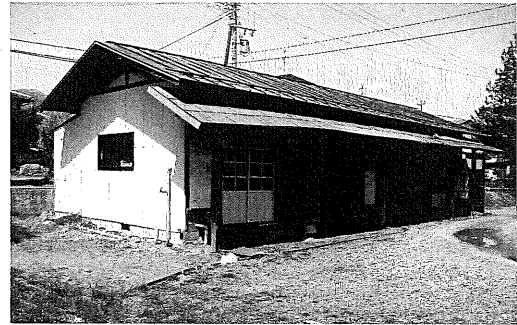
施設番号	235713											
所管部	企画財政部											
所管課	契約管財課											
財産区分	行政財産											
運営形態	直営											
施設名	大門公民館			所在地	安曇野市穂高6651-7							
根拠条例	安曇野市公民館条例											
設置目的	地域住民の連帯を図り親睦を深める											
主な事業	地区公民館の行事、趣味等のサークル											
主な利用対象者	穂高区大門地区区民			施設概要	公民館(和室1 台所1)							
建築年 (最も古い建物)	西暦	1988	経過年数	24	敷地面積 (㎡)	0.00	内借地 面積(㎡)	0.00				
	昭和・平成	S63										
延床面積 (㎡)	51.70			建物構造 (主たる建物)	木造	階層数 (主たる建物)	1					
休館日	なし	開館時間	—		市職員の 配置(人)	正規	0.00	非常 勤等	0.00	貸室・貸館 の有無	なし	
使用料金の 体系	なし											
耐震補強 履歴	不要	複合施設 の有無	なし	複合施設の場合、 ほかの施設名	なし							
大規模改 修履歴	なし				改修計画 (5年以内)	なし						
指定管理者制度による管理 の場合のみ	指定管理 者名	—			指定期間	—						
補助制度 活用有無	なし	補助制度 の名称	—				補助率 (%)	—				
市内の 類似施設	市:	各公民館			国/県:	なし			民間:	なし		
市の管理運営経費(千円)												
歳入						歳出						
項目	H21	H22	H23	21-23平均	項目	H21	H22	H23	21-23平均			
①国・県支出金	0	0	0	0	①人件費等	0	0	0	0			
②使用料等	0	0	0	0	②借地料	0	0	0	0			
③その他	0	0	0	0	③指定管理料	0	0	0	0			
					④光熱水費	0	0	0	0			
					⑤修繕費	0	0	0	0			
					⑥工事費	0	0	0	0			
					⑦委託料	0	0	0	0			
					⑧その他	0	0	0	0			
合計	0	0	0	0	合計(A)	0	0	0	0			
備考												
施設利用状況												
H21			H22			H23			H21-23平均			
施設稼働率 (%)	利用者数		施設稼働率 (%)	利用者数		施設稼働率 (%)	利用者数		施設稼働率 (%)	利用者数		
	年合計	1日当り		年合計	1日当り		年合計	1日当り		年合計	1日当り	
17.81%	320	0.88	17.53%	330	0.90	19.18%	350	0.96	18.17%	333	0.91	
施設の設置目的達成度を表す指標												
指標名	指標値の計算式					単位	H21	H22	H23	21-23平均		
利用者数						人	320	330	350	333		
コスト状況												
項目	H21	H22	H23	H21-23平均								
利用者一人あたりコスト(千円/人・日)	0.00	0.00	0.00	0.00								

安曇野市公共施設現況調書



施設番号	235714												
所管部	企画財政部												
所管課	契約管財課												
財産区分	行政財産												
運営形態	直営												
施設名	富田公民館					所在地	安曇野市穂高有明4056						
根拠条例	安曇野市公民館条例												
設置目的	地域公民館活動を通じ地域住民の連帯の高揚を図る。												
主な事業	書道、生花、詩吟等各種習い事。区事業関係、ボランティア、各種会議												
主な利用対象者	富田区民					施設概要	地区公民館に準じている						
建築年 (最も古い建物)	西暦	1993	経過年数	19	敷地面積 (㎡)	331.64	内借地面積 (㎡)	0.00					
	昭和・平成	H5											
延床面積 (㎡)	86.95				建物構造 (主たる建物)	木造		階層数 (主たる建物)	1				
休館日	なし		開館時間	—		市職員の 配置(人)	正規	0.00	非常 勤等	0.00	貸室・貸館 の有無	なし	
使用料金の 体系	なし												
耐震補強 履歴	不要		複合施設 の有無	なし		複合施設の場合、 ほかの施設名	—						
大規模改 修履歴	なし					改修計画 (5年以内)	なし						
指定管理者制度による管理 の場合のみ	指定管理 者名		—			指定期間	—						
補助制度 活用有無	あり	補助制度 の名称	(不明)					補助率 (%)	(不明)				
市内の 類似施設	市:	各公民館			国/県:	なし		民間:	なし				
市の管理運営経費(千円)													
歳入						歳出							
項目	H21	H22	H23	21-23平均		項目	H21	H22	H23	21-23平均			
①国・県支出金	0	0	0	0		①人件費等	0	0	0	0			
②使用料等	0	0	0	0		②借地料	0	0	0	0			
③その他	0	0	0	0		③指定管理料	0	0	0	0			
						④光熱水費	0	0	0	0			
						⑤修繕費	0	0	0	0			
						⑥工事費	0	0	0	0			
						⑦委託料	0	0	0	0			
						⑧その他	0	0	0	0			
合計	0	0	0	0		合計(A)	0	0	0	0			
備考													
施設利用状況													
H21			H22			H23			H21-23平均				
施設稼働率 (%)	利用者数		施設稼働率 (%)	利用者数		施設稼働率 (%)	利用者数		施設稼働率 (%)	利用者数			
	年合計	1日当り		年合計	1日当り		年合計	1日当り		年合計	1日当り		
100.00%	1,510	10.07	100.00%	1,520	9.81	100.00%	1,610	10.06	100.00%	1,547	9.98		
施設の設置目的達成度を表す指標													
指標名	指標値の計算式					単位	H21	H22	H23	21-23平均			
利用者数						人	1,510	1,520	1,610	1,547			
コスト状況													
項目						H21	H22	H23	H21-23平均				
利用者一人あたりコスト(千円/人・日)						0.00	0.00	0.00	0.00				

安曇野市公共施設現況調査書



施設番号	235715				施設名	柏原千国集会所				所在地	安曇野市穂高柏原1033-2			
所管部	企画財政部				根拠条例	なし								
所管課	契約管財課				設置目的	柏原千国地区民の活動の拠点								
財産区分	普通財産				主な事業	地区の各種会議、地域住民のコミュニティーと憩いの場								
運営形態	直営				主な利用対象者	柏原千国区民				施設概要	地区公民館に準じている 老朽の為H25立替予定			
建築年 (最も古い建物)	西暦	不明	経過年数	不明	敷地面積 (㎡)	2,940.89		内借地面積 (㎡)	0.00					
	昭和・平成	不明												
延床面積 (㎡)	65.28				建物構造 (主たる建物)	木造		階層数 (主たる建物)	1					
休館日	なし		開館時間	—		市職員の 配置(人)	正規	0.00	非常 勤等	0.00	貸室・貸館 の有無	なし		
使用料金の 体系	なし													
耐震補強 履歴	なし		複合施設 の有無	なし		複合施設の場合、 ほかの施設名	—							
大規模改 修履歴	なし				改修計画 (5年以内)	なし								
指定管理者制度による管理 の場合のみ	なし		指定管理 者名	—		指定期間	—							
補助制度 活用有無	なし	補助制度 の名称	—				補助率 (%)	—						
市内の 類似施設	市:	各公民館			国/県:	なし			民間:	なし				
市の管理運営経費(千円)														
歳入					歳出									
項目	H21	H22	H23	21-23平均	項目	H21	H22	H23	21-23平均	項目	H21	H22	H23	21-23平均
①国・県支出金	0	0	0	0	①人件費等	0	0	0	0	②借地料	0	0	0	0
②使用料等	38	38	38	38	③指定管理料	0	0	0	0	④光熱水費	0	0	0	0
③その他	0	0	0	0	⑤修繕費	0	0	0	0	⑥工事費	0	0	0	0
					⑦委託料	0	0	0	0	⑧その他	0	0	0	0
					⑧その他	0	0	0	0	合計(A)	0	0	0	0
合計	38	38	38	38	合計(A)	0	0	0	0					
備考														
施設利用状況														
H21			H22			H23			H21-23平均					
施設稼働率 (%)	利用者数		施設稼働率 (%)	利用者数		施設稼働率 (%)	利用者数		施設稼働率 (%)	利用者数				
	年合計	1日当り		年合計	1日当り		年合計	1日当り		年合計	1日当り			
100.00%	192	9.14	100.00%	235	9.04	100.00%	266	8.31	100.00%	231	8.83			
施設の設置目的達成度を表す指標														
指標名		指標値の計算式				単位	H21	H22	H23	H21-23平均				
利用者数						人	192	235	266	231				
コスト状況														
項目						H21	H22	H23	H21-23平均					
利用者一人あたりコスト(千円/人・日)						0.00	0.00	0.00	0.00					

安曇野市公共施設現況調査書



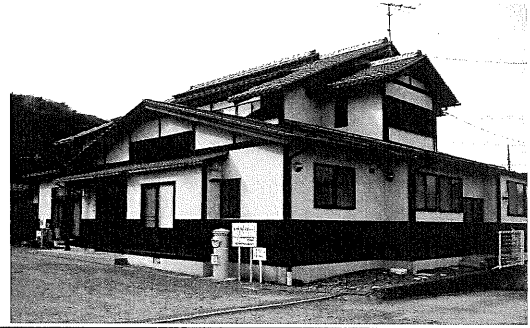
施設番号	235716												
所管部	農林部												
所管課	農政課												
財産区分	行政財産												
運営形態	直営												
施設名	倉田構造改善センター(安曇野市堀金公民館倉田地区公民館)						所在地	安曇野市堀金烏川1746-6・1758-2					
根拠条例	安曇野市公民館条例												
設置目的	構造改善センターの設置により、土地利用調整、集落内での営農活動の推進、高度営農技術の修得等を行い、生産性能向上、規模拡大、後継者の定着化を図る等の話し合いの場として活用する。												
主な事業	区公民館												
主な利用対象者	倉田区民						施設概要	大会議室、農事研究室、小会議室、料理実習室、物入、便所					
建築年 (最も古い建物)	西暦	1994	経過年数	18	敷地面積 (㎡)	1,239.01	内借地面積 (㎡)	559.47					
	昭和・平成	H6											
延床面積 (㎡)	299.97				建物構造 (主たる建物)	S造		階層数 (主たる建物)	1				
休館日	なし		開館時間	—		市職員の配置(人)	正規	0.00	非常勤等	0.00	貸室・貸館の有無	あり	
使用料金の体系	なし												
耐震補強履歴	不要		複合施設の有無	なし		複合施設の場合、ほかの施設名	—						
大規模改修履歴	なし					改修計画(5年以内)	なし						
指定管理者制度による管理の場合のみ	指定管理者		—		指定期間	—							
補助制度活用有無	あり	補助制度の名称	農業農村活性化農業構造改善事業							補助率(%)	50.00		
市内の類似施設	市:	各公民館			国/県:	なし			民間:	なし			
市の管理運営経費(千円)													
歳入					歳出								
項目	H21	H22	H23	21-23平均	項目	H21	H22	H23	21-23平均				
①国・県支出金	0	0	0	0	①人件費等	0	0	0	0				
②使用料等	0	0	0	0	②借地料	0	0	0	0				
③その他	0	0	0	0	③指定管理料	0	0	0	0				
					④光熱水費	0	0	0	0				
					⑤修繕費	0	0	0	0				
					⑥工事費	0	0	0	0				
					⑦委託料	0	0	0	0				
					⑧その他	0	0	0	0				
合計	0	0	0	0	合計(A)	0	0	0	0				
備考													
施設利用状況													
H21			H22			H23			H21-23平均				
施設稼働率(%)	利用者数		施設稼働率(%)	利用者数		施設稼働率(%)	利用者数		施設稼働率(%)	利用者数			
	年間	1日当り		年間	1日当り		年間	1日当り		年間	1日当り	年間	1日当り
49.32%	4,814	13.19	57.81%	5,843	16.01	43.84%	4,823	13.21	50.32%	5,160	14.14		
施設の設置目的達成度を表す指標													
指標名		指標値の計算式				単位	H21	H22	H23	21-23平均			
貸館年間稼働率		利用日数/貸館日数				%	49.32	57.81	43.84	50.32			
年間利用者数						人	4,814	5,843	4,283	4,980			
コスト状況													
項目						H21	H22	H23	H21-23平均				
利用者一人あたりコスト(千円/人・日)						0.00	0.00	0.00	0.00				

安曇野市公共施設現況調査書



施設番号	235717												
所管部	企画財政部												
所管課	契約管財課												
財産区分	普通財産												
運営形態	直営												
施設名	原公民館					所在地	安曇野市明科7230-2						
根拠条例	安曇野市公民館条例												
設置目的	区の健康福祉親睦、交流の場として設けられた。												
主な事業	区総会、文化学習、旅行スポーツ活動、子供育成会活動												
主な利用対象者	区民、長寿会、子供会					施設概要	地区公民館に準じている						
建築年 (最も古い建物)	西暦	1973	経過年数	39	敷地面積 (㎡)	168.67	内借地面積 (㎡)	0.00					
	昭和・平成	S48											
延床面積 (㎡)	56.13				建物構造 (主たる建物)	木造		階層数 (主たる建物)	1				
休館日	なし		開館時間	—		市職員の 配置(人)	正規	0.00	非常 勤等	0.00	貸室・貸館 の有無	なし	
使用料金の 体系	なし												
耐震補強 履歴	なし		複合施設 の有無	なし		複合施設の場合、 ほかの施設名	—						
大規模改 修履歴	なし					改修計画 (5年以内)	なし						
指定管理者制度による管理 の場合のみ	指定管理者 者名		—			指定期間	—						
補助制度 活用有無	あり	補助制度 の名称	(不明)					補助率 (%)	30.00				
市内の 類似施設	市:	各公民館			国/県:	なし		民間:	なし				
市の管理運営経費(千円)													
歳入					歳出								
項目	H21	H22	H23	21-23平均	項目	H21	H22	H23	21-23平均				
①国・県支出金	0	0	0	0	①人件費等	0	0	0	0				
②使用料等	0	0	0	0	②借地料	0	0	0	0				
③その他	0	0	0	0	③指定管理料	0	0	0	0				
					④光熱水費	0	0	0	0				
					⑤修繕費	0	0	0	0				
					⑥工事費	0	0	0	0				
					⑦委託料	0	0	0	0				
					⑧その他	0	0	0	0				
合計	0	0	0	0	合計(A)	0	0	0	0				
備考													
施設利用状況													
H21			H22			H23			H21-23平均				
施設稼働率 (%)	利用者数		施設稼働率 (%)	利用者数		施設稼働率 (%)	利用者数		施設稼働率 (%)	利用者数			
	年合計	1日当り		年合計	1日当り		年合計	1日当り		年合計	1日当り		
100.00%	90	3.60	100.00%	90	3.60	100.00%	98	3.77	100.00%	93	3.66		
施設の設置目的達成度を表す指標													
指標名		指標値の計算式				単位	H21	H22	H23	21-23平均			
利用者数						人	90	90	98	93			
コスト状況													
項目						H21	H22	H23	H21-23平均				
利用者一人あたりコスト(千円/人・日)						0.00	0.00	0.00	0.00				

安曇野市公共施設現況調査書



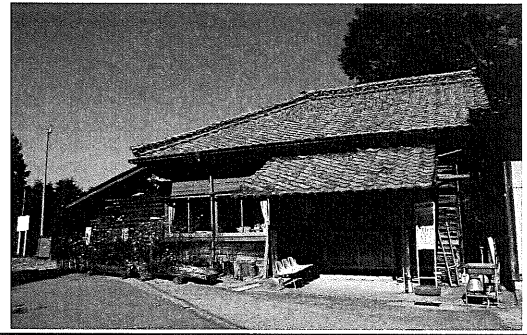
施設番号	235718														
所管部	企画財政部														
所管課	契約管財課														
財産区分	行政財産														
運営形態	直営														
施設名	荻原地区公民館						所在地	安曇野市明科七貴10760-1							
根拠条例	安曇野市公民館条例														
設置目的	農業を主体とし、地域住民と都市との交流により農業振興及び地域住民の協調、連帯の高揚を図る。														
主な事業	荻原区、荻原地区公民館の行事、会議等														
主な利用対象者	荻原区民						施設概要	地区公民館に準じている							
建築年 (最も古い建物)	西暦	1996		経過年数	16	敷地面積 (㎡)	1,182.87	内借地面積 (㎡)	658.58						
	昭和・平成	H8													
延床面積 (㎡)	431.74						建物構造 (主たる建物)	木造			階層数 (主たる建物)	2			
休館日	なし		開館時間	—			市職員の 配置(人)	正規	0.00	非常 勤等	0.00	貸室・貸館 の有無	なし		
使用料金の 体系	なし														
耐震補強 履歴	不要		複合施設 の有無	なし			複合施設の場合、 ほかの施設名	—							
大規模改 修履歴	なし						改修計画 (5年以内)	なし							
指定管理者制度による管理 の場合のみ	指定管理 者名		—			指定期間	—								
補助制度 活用有無	あり	補助制度 の名称	(不明)						補助率 (%)	(不明)					
市内の 類似施設	市:	各公民館			国/県:	なし			民間:	なし					
市の管理運営経費(千円)															
歳入							歳出								
項目	H21	H22	H23	21-23平均		項目	H21	H22	H23	21-23平均					
①国・県支出金	0	0	0	0		①人件費等	0	0	0	0					
②使用料等	0	0	0	0		②借地利	0	0	0	0					
③その他	0	0	0	0		③指定管理料	0	0	0	0					
						④光熱水費	0	0	0	0					
						⑤修繕費	0	0	0	0					
						⑥工事費	0	0	0	0					
						⑦委託料	0	0	0	0					
						⑧その他	0	0	0	0					
合計	0	0	0	0		合計(A)	0	0	0	0					
備考															
施設利用状況															
H21			H22			H23			H21-23平均						
施設稼働率 (%)	利用者数		施設稼働率 (%)	利用者数		施設稼働率 (%)	利用者数		施設稼働率 (%)	利用者数					
	年合計	1日当り		年合計	1日当り		年合計	1日当り		年合計	1日当り				
100.00%	1,656	6.13	100.00%	1,756	6.46	100.00%	1,866	6.52	100.00%	1,759	6.37				
施設の設置目的達成度を表す指標															
指標名	指標値の計算式					単位	H21	H22	H23	21-23平均					
利用者数						人	1,656	1,756	1,866	1,759					
コスト状況															
項目							H21	H22	H23	H21-23平均					
利用者一人あたりコスト(千円/人・日)							0.00	0.00	0.00	0.00					

安曇野市公共施設現況調査書



施設番号	235719												
所管部	明科総合支所												
所管課	地域支援課												
財産区分	行政財産												
運営形態	直営												
施設名	押野集会施設					所在地	安曇野市明科七貴3964-1						
根拠条例	なし												
設置目的	旧明科押野保育所の利用												
主な事業	地域の親睦活動等で利用												
主な利用対象者	押野地区民					施設概要	旧明科押野保育所が明科南保育園に統合され廃園となり、後利用で地区の住民が管理し無償で使用						
建築年 (最も古い建物)	西暦	1957	経過年数	54	敷地面積 (㎡)	960.99	内借地面積 (㎡)	0.00					
	昭和・平成	S32											
延床面積 (㎡)	333.18				建物構造 (主たる建物)	木造		階層数 (主たる建物)	1				
休館日	なし		開館時間	—		市職員の 配置(人)	正規	0.00	非常 勤等	0.00	貸室・貸館 の有無	なし	
使用料金の 体系	なし												
耐震補強 履歴	なし		複合施設 の有無	なし		複合施設の場合、 ほかの施設名	—						
大規模改 修履歴	なし					改修計画 (5年以内)	なし						
指定管理者 制度による管理 の場合のみ	指定管理 者名		—			指定期間	—						
補助制度 活用有無	なし	補助制度 の名称	—					補助率 (%)	—				
市内の 類似施設	市:	なし			国/県:	なし			民間:	なし			
市の管理運営経費(千円)													
歳入						歳出							
項目	H21	H22	H23	21-23平均	項目	H21	H22	H23	21-23平均				
①国・県支出金	0	0	0	0	①人件費等	0	0	0	0				
②使用料等	0	0	0	0	②借地料	0	0	0	0				
③その他	0	0	0	0	③指定管理料	0	0	0	0				
					④光熱水費	0	0	0	0				
					⑤修繕費	0	0	0	0				
					⑥工事費	0	0	0	0				
					⑦委託料	0	0	0	0				
					⑧その他	0	0	0	0				
合計	0	0	0	0	合計(A)	0	0	0	0				
備考													
施設利用状況													
H21			H22			H23			H21-23平均				
施設稼働率 (%)	利用者数		施設稼働率 (%)	利用者数		施設稼働率 (%)	利用者数		施設稼働率 (%)	利用者数			
	年合計	1日当り		年合計	1日当り		年合計	1日当り		年合計	1日当り		
不明	不明	不明	不明	不明	不明	不明	不明	不明	不明	不明	不明		
施設の設置目的達成度を表す指標													
指標名		指標値の計算式				単位	H21	H22	H23	21-23平均			
										#DIV/0!			
コスト状況													
項目						H21	H22	H23	21-23平均				
利用者一人あたりコスト(千円/人・日)						—	—	—	—				

安曇野市公共施設現況調書



施設番号	235720												
所管部	明科総合支所												
所管課	地域支援課												
財産区分	行政財産												
運営形態	直営												
施設名	旧矢ノ沢分教場(矢ノ沢公民館)					所在地	安曇野市明科光2861-2						
根拠条例	なし												
設置目的	矢ノ沢地区と無償で賃貸借契約												
主な事業	長野県里山整備事業の現地事務所としてH27年3月31日まで使用許可・倉庫												
主な利用対象者	矢ノ沢地区民等					施設概要	旧矢ノ沢分教場を矢ノ沢公民館と併せて地区の活動等で使用している。						
建築年 (最も古い建物)	西暦	1919	経過年数	93	敷地面積 (㎡)	622.65	内借地面積 (㎡)	0.00					
	昭和・平成	大正8年											
延床面積 (㎡)	70.00				建物構造 (主たる建物)	木造		階層数 (主たる建物)	1				
休館日	なし		開館時間	—		市職員の配置(人)	正規	0.00	非常勤等	0.00	貸室・貸館の有無	なし	
使用料金の体系	なし												
耐震補強履歴	なし		複合施設の有無	なし		複合施設の場合、ほかの施設名	—						
大規模改修履歴	なし					改修計画(5年以内)	なし						
指定管理者制度による管理の場合のみ	指定管理者		—			指定期間	—						
補助制度活用有無	なし		補助制度の名称	—				補助率(%)	—				
市内の類似施設	市:					国/県:			民間:				
市の管理運営経費(千円)													
歳入						歳出							
項目	H21	H22	H23	21-23平均	項目	H21	H22	H23	21-23平均				
①国・県支出金	0	0	0	0	①人件費等	0	0	0	0				
②使用料等	0	0	0	0	②借地利	0	0	0	0				
③その他	0	0	0	0	③指定管理料	0	0	0	0				
					④光熱水費	0	0	0	0				
					⑤修繕費	0	0	0	0				
					⑥工事費	0	0	0	0				
					⑦委託料	0	0	0	0				
					⑧その他	0	0	0	0				
合計	0	0	0	0	合計(A)	0	0	0	0				
備考													
施設利用状況													
H21			H22			H23			H21-23平均				
施設稼働率(%)	利用者数		施設稼働率(%)	利用者数		施設稼働率(%)	利用者数		施設稼働率(%)	利用者数			
	年合計	1日当り		年合計	1日当り		年合計	1日当り		年合計	1日当り		
不明	不明	不明	不明	不明	不明	不明	不明	不明	不明	不明			
コスト状況													
項目						H21	H22	H23	H21-23平均				
利用者一人あたりコスト(千円/人・日)						—	—	—	—				