

松本糸魚川連絡道路意見交換会… 2
 福祉の職場説明会…………… 5
 こころの健康を考えるつどい…… 6
 8mmフィルム上映会…………… 12

お知らせ版



11 2016.11.2

皆様のご意見をお聞かせください。

新総合体育館整備基本計画（案）市民説明会

市が南部総合公園に建設を目指している新総合体育館の基本計画（案）について下記の日程で市民説明会を開催します。
 内容はいずれも同じですので都合の良い日にご参加ください。
 多くの皆さんの出席をお待ちしています。

新総合体育館整備基本計画（案）説明会日程

	開催日	時間	会場
第1回	11月20日(日)	午前10時～11時30分	堀金公民館会議室1
第2回	11月20日(日)	午後4時～5時30分	市役所4階大会議室
第3回	11月21日(月)	午後7時～8時30分	三郷公民館講義室
第4回	11月22日(火)	午後7時～8時30分	明科支所会議室3
第5回	11月23日(水)	午後4時～5時30分	穂高支所大会議室



※説明会は約1時間30分、説明終了後、質疑応答の時間を予定しています。
 生涯学習課スポーツ推進担当 ☎71・2467（直通） ☎71・2000（代表） ☎71・2338

第6回安曇野市平和のつどい並びに戦没者追悼式

戦争の悲惨さを若い世代に伝えるとともに、平和を愛する機運を高めるため、安曇野市平和のつどい並びに戦没者追悼式を開催します。この機会に平和の大切さを考えてみませんか。

- 日時 11月19日(土) 午後1時～第1部 戦没者追悼式 午後2時10分～第2部 平和のつどい
- 場所 堀金総合体育館 サブアリーナ
- 内容

- ▷黙とう 先の大戦で亡くなられた方々へ哀悼の意を表するとともに、戦没者を追悼する黙とうおよび献花を行います。
- ▷作文発表 8月6日に広島市において開催された広島平和記念式典に参列した市内中学生の代表生徒が作文を発表します。
- ▷DVD上映・写真展示 広島平和記念資料館の平和学習資料（記録映画、アニメ）の上映およびヒロシマ・ナガサキ原爆写真ポスターの展示を行います。

総務課庶務法規担当 ☎71・2408 ☎71・5155
 長寿社会課福祉政策担当 ☎71・2253 ☎71・2328

意見募集

安曇野市廃棄物の処理及び清掃に関する条例改正(案)への意見等の募集

図 廃棄物対策課 廃棄物対策担当 (TEL71・2490 FAX72・3176)

市では、市の廃棄物行政等における現在の課題に対応する独自条例として「安曇野市廃棄物の処理及び清掃に関する条例」の改正を検討しています。この条例案への意見等を募集します。

● 募集期間 11月2日(水)～12月2日(金)

● 閲覧場所 廃棄物対策課窓口 (市役所2階6番窓口)、各支所、市ホームページおよび市揭示場で閲覧できます。

● 対象 市内に住所を有するか勤務、通学する人。または市内で事業などを行う個人や団体等など

● 提出方法 意見等を任意の様式で日本語で記載してください。また、氏名(名称)、住所、(所在地)、電話番号、勤務場所等の提出者を特定できる事項も記載し、郵送・持参・ファクス・電

子メールのいずれかの方法により提出してください。必要事項の記載がない場合、電話・口頭による場合は意見等の提出となりません。

● 募集結果の公表 お寄せいただいた意見等の結果は内容をとりとめ、市の考え方とともに公表します。個々の意見等に対して直接の回答はしませんのでご了承ください。

● 提出先 〒3998281(住所不要) 廃棄物対策課 廃棄物対策担当

☐ haikibutsutaisaku@city.azumino.nagano.jp

相談

土地家屋調査士無料相談会

図 監理課 管理登記担当 (TEL71・2331 FAX72・3569)

長野県土地家屋調査士会による土地境界等の相談会が開催されます。

● 日時 11月20日(日) 午後1時～4時

※相談時間は一件30分以内

● 場所 長野県松本勤労者福祉センター 大会議室

● 内容 土地の境界に関するトラブルの悩み事・土地建物に関する登記等のこと

● 申し込み 長野県土地家屋調査士会事務局(TEL026・232・4566 午前10時から午後5時まで(正午から午後1時を除く))に申し込みください。

司法書士による無料電話相談 暴行・傷害等の犯罪被害者相談会

図 地域づくり課 市民相談室 (TEL71・2496 FAX72・3176)

長野県司法書士会では、暴行・傷害等の犯罪被害者によって、心や身体に大きな傷を負った皆さんからの、電話無料相談会を行います。

● 日時 11月26日(土) 午前10時～午後4時

● 電話番号 0120・448・788 (フリーダイヤル)

● 相談料 無料

● 問い合わせ 長野県司法書士会 TEL026・232・7492



司法書士

就職

第2回福祉の職場説明会

図 ハローワーク松本福祉人材コーナー(TEL27・0111) 長野県福祉人材センター (TEL026・226・7330)

福祉の職場に就職を希望する人、福祉の職場や資格等について知りたい人のための職場説明会を開催します。

● 日時 11月25日(金) 午後1時30分～3時30分(受付 午後1時～)

● 場所 ホテルブエナビスタ

● 申し込み 不要

● 費用 無料

※詳細は長野労働局または長野県福祉人材センターのホームページをご覧ください。

就職説明会 in 松本

図 ヤングハローワーク松本 (TEL31・8600)

平成29年3月に大学・短大・専修学校等卒業予定の人および卒業後おおむね3年以内の人を対象とした「就職面接会」を開催します。事業所の人事担当者と直接話ができます。

● 日時 11月21日(月) 午後1時～4時(受付開始 午後0時30分～)



● 場所 ホテルブエナビスタ(松本市本庄1・2・1 TEL37・0111)

● 費用 無料

● 申し込み 不要

全国秋の火災予防運動 11月9日(水)～15日(火)

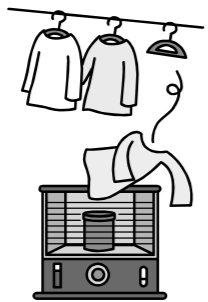
これからの季節は空気が乾燥し暖房器具の誤った取り扱いや、たき火の放置から火災に至る事案が多く発生します。そこで全国一斉に火災予防運動を設けています。

もう一度火の元の取り扱いに注意しましょう。また、たき火は法律によって禁止されています。

次のポイントに気を付けて、火災予防に努めましょう。

火災を防ぐポイント

- ▷調理中は火から目を離さない。
- ▷寝タバコやタバコの投げ捨てはしない。
- ▷ストーブには、燃えやすい物を近づけない。
- ▷電気器具は正しく使い、タコ足配線はしない。
- ▷子どもには、マッチやライターで遊ばせない。
- ▷家の周りに燃えやすい物を置かない。



問い合わせ
豊科消防署 TEL72・3145
穂高消防署 TEL82・3262
梓川消防署 TEL78・2090
明科消防署 TEL62・2992

11月11日(金)～17日(木)は、「税を考える週間」です。

この機会に、講演会や租税教室などに参加して、税の役割や仕組みについて考えてみましょう！
国税庁のホームページでは、税の情報や税務署の仕事について、動画でわかりやすく紹介しているほか、税の学習コーナーもありますのでぜひご利用ください。



国税庁で検索！

www.nta.go.jp

国税庁 検索

所得税確定申告書の作成は、ご自宅で作成できる
国税庁ホームページ「確定申告書等作成コーナー」
をご利用ください。

図 松本税務署(TEL32・2790(代))

11月は、有害鳥獣が出没しにくい環境づくり推進月間

松本広域鳥獣被害防止総合対策協議会では、有害鳥獣が出没しにくい環境づくりを推進しています。有害鳥獣から農地や森林被害、人身被害や交通事故等を防ぎ、鳥獣を集落や農地に近づけさせないため、次のような対策をとりましょう。

- ▷柿や栗はすべて収穫しましょう。出荷できない果実や、野菜くず(キャベツの外葉や大根の葉)は畑に放置せず、埋めるか廃果置き場に覆いをしましょう。
 - ▷電気柵は冬場も通電し、電気を切る場合は、電線を撤去しましょう。
 - ▷畑の近くに獣の隠れ場所を作らないように、樹木や植物の手入れをしましょう。
- ※餌になるものを放置すると、有害鳥獣が集落に出没しやすくなり、個体数も増加します。

図 農政課 集落支援担当(TEL71・2429 FAX71・2507)

介護予防各種教室

☑ 介護保険課介護予防担当 (TEL71・2474 FAX71・2503)

足腰らくらく体操教室冬コース

無理なく足腰を鍛え、体力・筋力アップを目指します。

●場所・日程

- ▷ 豊科老人福祉センター 12月7日～3月1日の間で、週1回水曜日、午後1時10分～2時40分
- ▷ 三郷農村環境改善センター 12月2日～3月3日の間で、週1回金曜日、午後1時20分～2時50分
- ▷ 穂高健康支援センター *穂高健康支援センターは、曜日によって2つの講座があります。
 〈水曜グループ〉 11月30日～3月8日の間で、週1回水曜日、午後1時30分～3時
 〈木曜グループ〉 12月1日～3月9日の間で、週1回木曜日、午後1時30分～3時

●内容 膝痛・腰痛予防や体力アップに効果的な体操、体力測定、口腔に関する相談など

●対象者 市内在住のおおむね65歳以上の人

●参加費 無料

●定員 各会場30人(先着順)申込多数の場合は、新規の人を優先

●申し込み 11月14日(月)から18日(金)の間に、電話もしくは介護保険課(1階☑番窓口)へ申し込みください。(受付時間は、午前8時30分～午後5時)

目指そう脳の若返り! 脳力アップ教室

体を動かしながら、脳トレ(頭を使って課題を解く)を行い、楽しみながら認知症予防を目指します。

●場所・日程

- ▷ 穂高健康支援センター他 12月2日～3月3日の間で、週1回金曜日、午前9時30分～11時30分
- ▷ 豊科老人福祉センター 12月2日～3月3日の間で、週1回金曜日、午後1時30分～3時30分

●内容 コグニサイズ(体を動かしながら、計算やしりとりなど、頭を使うことを同時に行う)の体験・体力測定など

●対象者 市内在住のおおむね65歳以上の(立って15分程度の連続した運動ができる人。関節疾患のある人は要相談。医師から運動制限の指示がある人は参加できません。)

●参加費 無料

●定員 各会場20人(先着順)

●申し込み 11月7日(月)から11日(金)の間に、電話または介護保険課(1階☑番窓口)へ申し込みください。(受付時間は、午前8時30分から午後5時まで)



各種情報コーナー

☑=日時 ☑=場所 ☑=定員 ☑=対象者 ☑=費用 ☑=持ち物
☑=申し込み ☑=問い合わせ

名称	内容	日時・場所	定員・費用	申し込み・問い合わせ
アルコール関連問題啓発市民セミナー	井上保孝、郁美夫妻(オーストラリアメルボルン市在住)をお招きし、「東名高速酒酔いトラック事故で子ども二人を失って～飲酒運転を撲滅するために～」を演題に講演会を開催します。	☑: 11月20日(日) 午後1時～4時 ☑: 豊科交流学習センター「きぼう」2階ホール	☑: 無料	☑: 不要 ☑: あずみ野断酒会 担当 土屋さん(TEL73・2534 携帯080・5108・6972)
公共職業訓練受講生(1月生)募集～再就職のためのスキルアップ～	CAD/NC オペレーション科・金属加工科・電気設備科の訓練受講生を募集します。11月8日(火)、15日(火)、22日(火)午後1時30分から見学会を開催します。求職中の人は就職活動として認められます。	☑: 平成29年1月5日(木)～6月27日(火) ☑: ポリテクセンター松本	☑: 求職者(ハローワークに登録している人) ☑: 受講料 無料(教科書・作業服は除く) ☑: 各科15人	☑: ハローワーク窓口にて備えてある申込書に記入の上、11月24日(木)までに提出してください。 ☑: ポリテクセンター松本 TEL58・2905 FAX58・5062
家事家計講習会	ちょうど良い暮らし方を家計や住まいの手入れを通して考えてみましょう。	☑: 11月12日(土) 午前10時～11時45分 ☑: 豊科成相コミュニティセンター	☑: 300円(資材代)	☑: 不要 ☑: 松本友の会安曇野支部 松井重子さん(TEL82・7015)
安曇野市フォークダンス交流大会	第1部 子どもから大人まで一般市民対象の講習会「365日の紙飛行機」他「デモ」を見て楽しんでください。見学大歓迎です。 第2部 愛好者パート	☑: 11月23日(水) 午後1時～4時15分 ☑: 穂高会館 講堂	☑: 一般市民・愛好者 ☑: 一般市民(無料) 愛好者(200円) ※運動のできる服装、室内履き、飲み物	☑: 不要 ☑: 安曇野市フォークダンス協会(TEL FAX82・2091)
鐘の鳴る丘有明高原寮施設見学会	施設見学(生徒作品等パネル展示)・授業体験・スクールカウンセラーによる講演会(学齢期等に見られる親子間の問題とその対応)	☑: 11月26日(土) 午後1時30分～4時30分 ☑: 有明高原寮(穂高有明7299番地)	☑: 18歳以上の人(18歳未満は保護者同伴) ☑: 50人(講演会) ☑: 無料 ※上履き持参	☑: 事前に電話で申し込みください。 有明高原寮 TEL83・2204

介護・健康



「市家族介護者交流事業」リフレッシュ事業参加者募集

☑ 安曇野市社会福祉協議会介護事業課(TEL88・8507)

介護で不安に思っていること、相談したいこと、誰かに聴いて欲しいこと等、交流会に参加して、すっきりしませんか。お誘い合わせでご参加ください。

●日時 11月24日(木) 午前10時30分～午後3時

●場所 ほりでーゆー四季の郷(送迎もあります。)

●対象者 安曇野市に在住し、家庭で高齢者を介護されている人

●内容 午前中は交流会・介護相談等、昼食後は入浴等の自由時間となります。

●参加費 一人2000円

●持ち物 筆記用具、入浴用具

●申し込み 11月14日(月)までに市社会福祉協議会本所および各支所へ申し込みください。

第12回安曇野市こころの健康を考えるつどい

☑ 健康推進課健康支援担当 (TEL81・0711 FAX81・0703)

「心の病」は悪化すると、就学、就労や日常生活に支障をきたし、やがて本人だけでなく周囲も巻き込みながら長期の療養が必要になることもあります。心の不調に早期に気づき、適切な対応ができるように、「第12回安曇野市こころの健康を考えるつどい」を開催します。

●日時 11月26日(土) 午後2時～4時(開場午後1時30分)

●場所 本庁舎4階大会議室

●内容 ▽講演「心の病と上手につきあうために」▽市内事業所等による作品展示販売

●講師 精神科医師 遠藤謙二さん(千曲荘病院院長)

●参加費 無料

長野県立こども病院公開講座

☑ 長野県立こども病院 事務部 (TEL73・6700(代))
☑ kodono@pref-nagano-hosp.jp

近年、アレルギーの病気が増加し続けています。特に赤ちゃんや小さい子どもなどアトピー性皮膚炎や食物アレルギーに悩まされる

ことが少なくありません。それだけ良くしていくためには、正しい知識をもって正しい対応をとることが大切です。

●日時 11月12日(土) 午後1時30分～3時(受付は1時から)

●場所 市堀金公民館 会議室1(堀金支所3階)

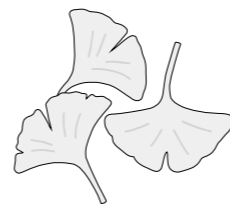
●テーマ 「こどものアレルギー疾患」～食物アレルギー・アトピー性皮膚炎～

●内容 (各講演30分、質問30分) ▽「正しく知ろう!食物アレルギーへの理解と対応」 県立こども病院 総合小児科医師 小池由美さん

▽「親子で良好なスキンシップ・スキンケア」 県立こども病院 看護師 百瀬麻未さん(小児アレルギーエデュケーター)

●参加費 無料
●定員 80人

※申し込みは不要です。会場へ直接お越しください。



「高齢者の食生活講座」参加者募集

市食生活改善推進員による調理指導のほか、健康な食生活について学びます。

●日時 12月6日(火) 午前10時～午後1時(受付 午前9時30分～)

●場所 穂高健康支援センター 集団指導室・栄養指導室

●内容 学習会、調理実習(白身魚とキャベツのおろし煮、けんちん汁、抹茶ミルク寒天、ごはん)

●対象者 市内在住の65歳以上の人

●費用 100円 ●定員 30人(先着順)

●持ち物 エプロン、三角きん、タオル、筆記用具

●申し込み 11月7日(月)から11日(金)の間に健康推進課健康支援担当へ電話で申し込みください。(受付時間は、午前8時30分～午後5時)

☑ 健康推進課健康支援担当 TEL81・0711 FAX81・0703



生涯学習 催し・募集

記号説明 日日時 場場所 内容
対象 講師 費用 定員
持ち物 申し込み 問い合わせ

明科公民館 干し柿づくり講座

明科公民館内地域課地域担当
TEL 62・4605 FAX 62・5894

あかしの農業塾との共催で、明科地域で収穫した柿を使った干し柿づくりを行います。

日 11月10日(木) 午前9時30分～正午

場 明科公民館 調理実習室

内 干し柿づくり

対 市内在住・在勤の人

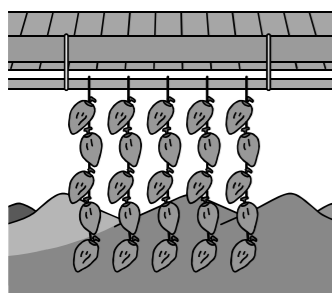
講 明科柿の会会員

費 500円(講座受講料200円、材料代300円)

定 25人(先着順)

持 エプロン、三角布

申 11月7日(月)・8日(火)に、明科公民館へ電話で申し込みください。(受付時間は午前9時～午後5時)



穂高公民館 クリスマス・ディナー～身近な食材を使った家庭料理～

穂高公民館内地域課地域担当
TEL 82・5970 FAX 82・3990

身近な食材を使って初心者でも作ることができるクリスマス・ディナー料理を作ってみませんか。

日 11月16日(水) 午前9時30分～正午

場 穂高会館調理実習室

内 雑穀スープ、リンゴのピザケーキ、ハーブティー

対 市内在住・市内在勤者
講 山本則子さん(郷土料理研究家・スープの会代表)ほか

費 500円(受講料、食材費)

定 16人(未経験者優先とし、希望者多数の場合は抽選)

申 11月7日(月)・8日(火)に穂高公民館へ電話で申し込みください。(受付は午前9時～午後5時)

※参加決定者には、後日文書にて通知します。



三郷公民館 初心者パソコン講座③

三郷公民館内地域課地域担当
TEL 77・2109 FAX 77・6060

パソコンの使い方がまだよくわからないという人は、この機会に操作の基本をマスターしませんか。

今回は、はがき作成ソフト「筆まめ」を使った年賀状作成です。

日 12月6日(火)・7日(水)・8日(木)・9日(金) 午後1時30分～3時30分

場 三郷公民館 会議室101

対 ウィンドウズ Vista以降のパソコンを持参でき、4日間出席できる人

講 田中さおりさん

費 受講料 800円(4回分)、その他にテキスト代500円

定 10人(先着順)

持 ノート型パソコン(マウス含む)、筆記用具

申 11月14日(月)に三郷公民館へ電話で申し込みください。詳しい日程等は、受講者の皆さんに後日お知らせします。(受付時間は午前9時～午後5時)



各種スポーツ教室参加者募集

三郷公民館 3B体操体験講座

三郷公民館内地域課地域担当
TEL 77・2109 FAX 77・6060

3B体操とは、ボール・ベル・ベルターという3つの用具を使用する体操です。子どもから高齢者まで仲間と楽しくより効果的に、健康づくりができます。

日 11月28日(月)、12月5日(月)・12日(月) 各回とも午前10時～正午(全3回)

場 三郷公民館 講堂

対 市内在住者 ※3回とも参加できる人

講 星野千枝子さん(日本3B体操協会 公認指導員)

費 200円

定 30人(先着順)

持 運動靴・タオル・飲み物

申 11月21日(月)から25日(金)の間に三郷公民館へ電話で申し込みください。(受付時間は午前9時～午後5時)

障がい者クライミング講習会参加者募集

生涯学習課スポーツ推進担当
TEL 71・2467 FAX 71・2338

カラフルな石が取り付けられている室内の壁を登ります。自分の目標に向かって楽しみながら、達成感を得ることができるスポーツです。

日 12月10日～平成29年1月14日(12月31日は除く) 午後2時から4時(全5回・土曜日)

場 明科子どもと大人の交流学習施設「ひまわり」

対 市内在住の視覚、身体(三肢以上)障がい者
講 日本体育協会スポーツ指導員(アルパインクライミング)

費 1回140円(保険料含む)

定 10人(抽選)

申 11月7日(月)から25日(金)までに生涯学習課へ電話またはファクスで申し込みください。(電話受付時間は午前9時～午後5時)

学校開放講座

生涯学習課社会教育担当 TEL 71・2466 FAX 71・2338

【豊科高等学校】

篆刻 ～自分の印を刻る～

作品や年賀状などにも押す自分の印を刻ることで篆刻の世界を体験できます。

日 11月26日(土) 午前9時～午後1時

場 豊科高等学校 書道室

費 500円(材料費)

講 永井隆雄さん

定 10人(先着順)

持 筆記用具(鉛筆必須)、上履き、汚れても良い服装

本格ハードカバー製本

手作りでハードカバーの製本作りを体験できます。

日 12月18日(日) 午前9時～午後0時30分

場 豊科高等学校 美術室

費 300円(材料費)

講 丸山恒治さん

定 10人(先着順)

持 汚れても良い作業しやすい服装

(各講座共通)

申 11月7日(月)から電話またはファクスで申し込みください。(受付時間は午前9時～午後5時)
豊科高等学校 学校開放講座担当宛て
TEL 72・2151 FAX 71・1151

【豊科南中学校】

「Word」の画像編集機能を使った自画像制作

パソコンソフトの「Word」を使い、顔写真を加工して、その写真を元に絵の具で自画像を制作します。

日 11月23日(水) 午前9時～11時

場 豊科南中学校 コンピュータ室、第2美術室

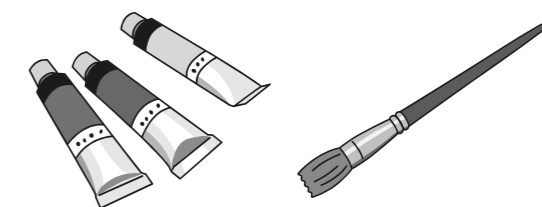
費 無料

講 若林 翼さん

定 10人(抽選)

持 絵の具(ポスターカラーまたは水彩絵の具)、顔写真のデータ(USB)、上履き、汚れても良い服装

申 11月7日(月)～11日(金)ファクスまたははがきで申し込みください。※電話不可
〒399-8205 豊科1487番地 豊科南中学校
学校開放講座担当宛て FAX 72・7870
豊科南中学校 TEL 72・7860



スマホで広報紙の生涯学習情報などを簡単にご覧いただけます

スマートフォン、タブレット向けの無料アプリ「マチイロ」で「広報あづみの」を配信しています。このアプリをスマートフォンなどにダウンロードして、登録することでいつでも広報紙の生涯学習情報などをご覧いただけます。

ダウンロードはこちら



公式サイト:
<http://machihiro.town/>



美術館など施設 催し・募集

記号説明 日日時 場場所 内容
対象 講師 費用 定員
持ち物 申し込み 問い合わせ

豊科近代美術館の催し

豊科近代美術館

TEL 73・5638 FAX 73・6320

手仕事くらぶ 絵てがみ教室

来年の年賀状に干支である酉の絵手紙を描いてみませんか。

日 第1回 11月15日(火) 第2回 11月29日(火) 午前9時30分～11時30分

場 豊科近代美術館 オリエンテーションルーム

内 第1回はお好みの野菜・果物など、第2回は来年の干支(酉)を絵手紙に描きます。

講 中島さえ子さん

費 一般500円 友の会員300円

定 20人(先着順)

備 墨硯・下敷き・水入れ・小皿・ぼろきれ(ない場合はこちらで用意します)

申 11月8日(火)から豊科近代美術館へ電話で申し込みください。(受付時間は午前9時～午後5時)

友の会ウィンターコンサート 「あんさんぶるKEY」によるコンサートを開催します。

日 11月19日(土) 午後1時30分～午後3時(開場午後1時)

場 豊科近代美術館 多目的ホール

内 ソプラノ 幅谷恵理 ピアノ 臼田由香里、渡辺かおる

費 無料(ただし入館券が必要)

入館料 一般500円(400円)

大学生・高校生300円(200円)

()内は20人以上の団体に適用

中学生以下無料



貞享義民記念館の入館が無料

貞享義民記念館

TEL 77・7550 FAX 77・7551

11月22日は貞享義民社秋季例大祭、また23日は『おしゅん2016』朗読会の開催日です。この機会に多くの皆さんに「貞享騒動」を知っていただくため、入館を無料にします。

日 11月22日(火)、23日(水) 午前9時～午後5時(入館は午後4時30分まで)

※23日は、シアターで『おしゅん2016』朗読会があるため、『貞享義民物語』の上映は休止します

臼井吉見文学館 県内同人雑誌展

臼井吉見文学館

TEL 72・6743

県内の文芸誌や同人雑誌に加え、臼井吉見が子どもだった時代のガリ版印刷の同人雑誌を展示します。

日 12月15日(木)まで、開館時間は午前9時～午後5時

費 一般300円、中学生以下は無料

※休館日 月曜日(月曜日が祝日の場合はその翌日)

安曇野高橋節郎記念美術館 の催し

安曇野高橋節郎記念美術館

TEL 81・3030 FAX 82・0551

紅葉観賞茶会

安曇野高橋節郎記念美術館では、紅葉観賞茶会を開きます。鮮やかに彩られる庭園を眺めながら、抹茶をご堪能ください。

日 11月12日(土) 午後1時～(雨天決行)

場 美術館 主屋

費 無料

定 70人(先着順)

申 不要



昨年の紅葉鑑賞茶会

第12回北穂高芸術展

北穂高地区の住民や出身者が制作した芸術作品を展示する展覧会です。絵画、彫刻、書、工芸、写真、手芸などさまざまな作品をお楽しみください。

日 11月12日(土)～27日(日) 午前9時～午後5時

場 美術館内 本館ギャラリー・メディアフォーラム

費 無料(本館展示室は有料)

※休館日は月曜日、祝日の翌日



昨年の北穂高芸術展

図書館情報

中央図書館

子どもわくわくワークショップ 「クリスマスリースをつくろう！」 参加者募集

中央図書館 TEL 84・0111 FAX 84・0116

モールと折り紙を使った簡単なリースを作ります。

日 11月23日(水) 午前10時30分～

場 穂高交流学習センター「みらい」展示ギャラリー

内 小学校低学年向け(小学生以下の子どもは保護者同伴)

費 無料

定 15組(先着順)

申 11月8日(火)から中央図書館窓口か電話で申し込みください。(受付時間は午前9時～午後5時)



豊科図書館映画上映会 藤沢周平原作「蝉しぐれ」

豊科図書館

TEL 71・4022 FAX 73・1801

人を思い続ける心を四季折々の風景の中で描いています。

豊科郷土博物館の催し

豊科郷土博物館 TEL 72・5672 FAX 72・7772

博物館講座「押絵の干支をつくってみよう～酉年編～」受講者募集

来る年が良い年になるよう願いをこめて、来年の干支の酉を作ります。親子での参加も大歓迎です。

日 11月23日(水) 午後0時30分～3時30分

場 郷土博物館学習室

講 三村隆彦さん(ベラミ人形店・松本)

費 1,000円(材料代等)

定 20人

備 筆記用具(鉛筆・消しゴム・黒のボールペン)、はさみ、ウェットティッシュ(手を拭くため)、手芸用ボンド(木工用でも可)・スティックのり・カッター

申 11月8日(火)から22日(火)までに郷土博物館へ電話で申し込みください。(受付時間は午前9時～午後5時)

※出演・市川染五郎・木村佳乃他

日 11月19日(土) 午前10時～正午

場 豊科交流学習センター「きぼう」多目的交流ホール

費 無料

申 事前申し込みは不要

定 100人

明科図書館 ひまわり講座⑤ 絵本に出てくる料理を作ろう

明科図書館 TEL 62・1122 FAX 62・1124

「絵本に出てくる料理を作ってみよう」と題して、絵本の読み聞かせと本に出てくる料理、カレーライス・サラダ・ラッシーを作ります。

日 12月3日(土) 午前10時～正午

場 明科子どもと大人の交流学習施設「ひまわり」2階調理室

内 小学生以上

講 おはなしパレットの皆さん

費 無料

定 15人(先着順)

申 11月8日(火)から30日(水)の午前10時から午後6

時まで、明科図書館窓口または電話で申し込みください。



市からのお知らせ番組を「あづみ野エフエム」76.1MHzで、放送中です。

広報あづみの暮らしのガイド 月曜日～日曜日 朝6:55～夕方6:55

広報あづみのラジオ版 月曜日～金曜日 昼0:45～午後2:45

遠い記憶
今、蘇る情景一。

8mmフィルム上映会 ホームムービーの日 in 安曇野

「あづみのフィルムアーカイブ」事業で収集した、昭和30年代から50年代前半の安曇野での暮らしや文化風習を写した8mmフィルムを上映します。

- 日時 11月20日(日)
午前の部 10時30分～正午
午後の部 午後1時30分～3時
- 場所 豊科郷土博物館 2階学習室
- 定員 午前・午後の部 各定員40人
- 申し込み 11月7日(月)から文化課へ電話で申し込みください。
(受付時間は午前8時30分～午後5時15分)

園文化課文化財保護係 TEL71・2464 FAX71・2338

広告欄 広告についてのお問い合わせは広告主までお願いします

— お寺様でのご葬儀は —

 株式会社 儀礼センター

フリーダイヤル **0120-69-2929**
(365日・24時間対応)

あづみ野営業所 / 安曇野市明科中川手102-2 TEL.0263-62-6645

相続 贈与 遺言 専門家に任せて安心

初回 **無料相談会** 開催!!

11月10日(木) 13:00~20:00
11月19日(土) 9:00~17:00
12月2日(金) 13:00~20:00

※ご希望の方はお電話にてご予約下さい。
※都合のつかない方はご相談ください。

経営革新等支援機関

佐々木会計事務所
〒399-8303 安曇野市穂高5072番地(安曇野市穂高会館入口)
TEL0263-82-8210 URL http://www.sasakiikai.jp

会社設立・決算申告 建設業登録 等

◎関東信越税理士会 松本支部所属
税理士・行政書士:佐々木 一夫 税理士・FP:戸澤 康志 税理士:戸澤 綾子

★広告掲載のお申し込みはエービーシー(株)(TEL36・2111)まで



昭和36年堀金小学校運動会



昭和30年代中頃 農家の暮らし



昭和35年頃 田植え風景



昭和34年須砂渡キャンプ場