

議案第75号

令和2年度 安曇野市一般会計補正予算（第4号）

令和2年度安曇野市の一般会計補正予算（第4号）は、次に定めるところによる。

（歳入歳出予算の補正）

第1条 歳入歳出予算の総額に歳入歳出それぞれ708,000千円を追加し、歳入歳出予算の総額を歳入歳出それぞれ54,878,000千円とする。

2 歳入歳出予算の補正の款項の区分及び当該区分ごとの金額並びに補正後の歳入歳出予算の金額は、「第1表 歳入歳出予算補正」による。

（債務負担行為の補正）

第2条 債務負担行為の追加は、「第2表 債務負担行為補正」による。

（地方債の補正）

第3条 地方債の変更、廃止は、「第3表 地方債補正」による。

令和2年9月1日 提出

安曇野市長 宮澤 宗弘

第 1 表 歳入歳出予算補正

歳 入

(単位 千円)

款	項	補正前の額	補 正 額	計
10 地方特例交付金		99,800	18,431	118,231
	1 地方特例交付金	99,800	18,431	118,231
11 地方交付税		10,250,000	612,755	10,862,755
	1 地方交付税	10,250,000	612,755	10,862,755
13 分担金及び負担金		281,777	7	281,784
	2 負担金	277,577	7	277,584
14 使用料及び手数料		319,418	△485	318,933
	1 使用料	161,922	△485	161,437
15 国庫支出金		14,827,910	110,104	14,938,014
	1 国庫負担金	2,886,134	14,467	2,900,601
	2 国庫補助金	11,911,731	95,637	12,007,368
16 県支出金		2,515,422	△61,332	2,454,090
	1 県負担金	1,273,158	3,780	1,276,938
	2 県補助金	1,034,046	△65,781	968,265
	3 県委託金	208,218	669	208,887
17 財産収入		50,729	2,389	53,118
	1 財産運用収入	50,727	162	50,889
	2 財産売払収入	2	2,227	2,229
18 寄附金		305,002	809	305,811
	1 寄附金	305,002	809	305,811
19 繰入金		3,090,274	△296,185	2,794,089
	2 基金繰入金	3,089,774	△296,185	2,793,589
20 繰越金		50,000	710,079	760,079
	1 繰越金	50,000	710,079	760,079
21 諸収入		1,574,451	△58,600	1,515,851
	3 貸付金元利収入	1,161,912	98	1,162,010
	5 雑入	398,402	△58,698	339,704
22 市債		6,190,000	△329,972	5,860,028
	1 市債	6,190,000	△329,972	5,860,028
補正に係らない款・項		14,615,217	0	14,615,217
歳 入 合 計		54,170,000	708,000	54,878,000

歳 出

(単位 千円)

款	項	補正前の額	補 正 額	計
1 議会費		247,026	△5,028	241,998
	1 議会費	247,026	△5,028	241,998
2 総務費		14,297,505	558,453	14,855,958
	1 総務管理費	13,314,930	435,586	13,750,516
	2 徴税费	625,844	112,072	737,916
	3 戸籍住民基本台帳費	268,812	6,875	275,687
	4 選挙費	17,518	2,950	20,468
	5 統計調査費	40,609	670	41,279
	6 監査委員費	29,259	300	29,559
3 民生費		13,488,497	107,103	13,595,600
	1 社会福祉費	7,145,324	65,868	7,211,192
	2 児童福祉費	5,563,637	37,795	5,601,432
	3 生活保護費	779,036	3,440	782,476
4 衛生費		5,103,113	14,195	5,117,308
	1 保健衛生費	1,246,955	13,947	1,260,902
	2 清掃費	3,598,277	248	3,598,525
	3 上水道費	257,881	0	257,881
5 労働費		89,007	258	89,265
	1 労働費	89,007	258	89,265
6 農林水産業費		1,727,117	△104,119	1,622,998
	1 農業費	789,946	△148,782	641,164
	2 林業費	345,673	13,376	359,049
	3 耕地費	591,313	31,287	622,600
7 商工費		2,619,175	59,883	2,679,058
	1 商工費	2,619,175	59,883	2,679,058
8 土木費		6,331,978	23,671	6,355,649
	1 土木管理費	273,531	2,426	275,957
	2 道路橋梁費	1,508,215	12,000	1,520,215
	3 河川費	49,424	495	49,919
	4 都市計画費	4,450,210	8,750	4,458,960
9 消防費		1,527,528	11,948	1,539,476
	1 消防費	1,527,528	11,948	1,539,476

(単位 千円)

款	項	補正前の額	補正額	計
10 教育費		3,542,281	41,636	3,583,917
	1 教育総務費	1,148,221	31,902	1,180,123
	2 小学校費	695,489	△1,063	694,426
	3 中学校費	533,183	368	533,551
	4 幼稚園費	71,084	359	71,443
	5 社会教育費	932,971	9,970	942,941
	6 保健体育費	161,333	100	161,433
12 公債費		5,123,538	0	5,123,538
	1 公債費	5,123,538	0	5,123,538
補正に係らない款・項		73,235	0	73,235
歳出合計		54,170,000	708,000	54,878,000

第2表 債務負担行為補正

1 追加

(単位：千円)

事 項	期 間	限 度 額
本庁舎総合管理業務	令和3年度から令和5年度まで	345,000
指定管理による豊科社会就労センター管理業務	令和3年度から令和7年度まで	86,300
指定管理による穂高社会就労センター管理業務	令和3年度から令和7年度まで	88,255
指定管理による三郷社会就労センター管理業務	令和3年度から令和7年度まで	87,765
指定管理による明科社会就労センター管理業務	令和3年度から令和7年度まで	117,385
地域経済牽引企業工場用地取得事業	令和3年度から令和4年度まで	103,790
指定管理による自然体験交流センター管理業務	令和3年度から令和5年度まで	9,786

第3表 地方債補正

1 変更

(単位：千円)

起債の目的	補 正 前				補 正 後			
	限度額	起債の方法	利 率	償還の方法	限度額	起債の方法	利 率	償還の方法
臨時財政対策債	1,195,000	証書借入	3.5%以内 (ただし、利率見直し方式で借り入れる政府資金及び地方公共団体金融機構資金について利率を見直した後においては、当該見直し後の利率)	政府資金については、その融資条件により、銀行その他の場合は債権者と協定するものによる。 ただし、財政その他の都合により据置期間及び償還期限を短縮し、又は繰上償還もしくは低利に借換えることができる。	1,186,728	補正前と同じ	補正前と同じ	補正前と同じ
公共事業等債 (土木債)	197,400	同上	同上	同上	260,400	同上	同上	同上
旧合併特例事業債 (土木債)	1,181,200	同上	同上	同上	1,379,700	同上	同上	同上
学校教育施設等 整備事業債	79,100	同上	同上	同上	95,500	同上	同上	同上

2 廃止

(単位：千円)

起債の目的	補 正 前				補 正 後				備考
	限度額	起債の方法	利 率	償還の方法	限度額	起債の方法	利 率	償還の方法	
借換債(衛生債)	594,200	証書借入	3.5%以内 (ただし、利率見直し方式で借り入れる政府資金及び地方公共団体金融機構資金について利率を見直した後においては、当該見直し後の利率)	政府資金については、その融資条件により、銀行その他の場合は債権者と協定するものによる。 ただし、財政その他の都合により据置期間及び償還期限を短縮し、又は繰上償還もしくは低利に借換えることができる。	—	—	—	—	借換の取止めによる
防災・減災、国土 強靱化緊急対策 事業債	5,400	同上	同上	同上	—	—	—	—	地方債 計画事 業区分 の変更 による

議案第76号

令和2年度 安曇野市国民健康保険特別会計補正予算（第2号）

令和2年度安曇野市の国民健康保険特別会計補正予算（第2号）は、次に定めるところによる。

（歳入歳出予算の補正）

第1条 歳入歳出予算の総額に歳入歳出それぞれ65,324千円を追加し、歳入歳出予算の総額を歳入歳出それぞれ9,895,430千円とする。

2 歳入歳出予算の補正の款項の区分及び当該区分ごとの金額並びに補正後の歳入歳出予算の金額は、「第1表 歳入歳出予算補正」による。

令和2年9月1日 提出

安曇野市長 宮澤 宗弘

第 1 表 歳入歳出予算補正

歳 入

(単位 千円)

款	項	補正前の額	補 正 額	計
1 国民健康保険税		1,965,013	△19,388	1,945,625
	1 国民健康保険税	1,965,013	△19,388	1,945,625
3 国庫支出金		4,092	11,633	15,725
	1 国庫補助金	4,092	11,633	15,725
4 県支出金		7,104,285	7,755	7,112,040
	1 県補助金	7,104,284	7,755	7,112,039
6 繰入金		716,147	1,038	717,185
	1 他会計繰入金	671,147	1,038	672,185
7 繰越金		4,000	64,286	68,286
	1 繰越金	4,000	64,286	68,286
補正に係らない款・項		36,569	0	36,569
歳 入 合 計		9,830,106	65,324	9,895,430

歳 出

(単位 千円)

款	項	補正前の額	補 正 額	計
1 総務費		46,749	82	46,831
	1 総務管理費	36,731	82	36,813
3 国民健康保険事業 費納付金		2,471,322	0	2,471,322
	1 医療給付費分	1,652,215	0	1,652,215
	2 後期高齢者支援金等分	597,545	0	597,545
	3 介護納付金分	221,562	0	221,562
4 保健事業費		231,744	956	232,700
	2 特定健康診査等事業費	215,532	956	216,488
5 積立金		3,360	33,000	36,360
	1 積立金	3,360	33,000	36,360
8 予備費		4,365	31,286	35,651
	1 予備費	4,365	31,286	35,651
補 正 に 係 ら な い 款 ・ 項		7,072,566	0	7,072,566
歳 出 合 計		9,830,106	65,324	9,895,430

議案第77号

令和2年度 安曇野市後期高齢者医療特別会計補正予算（第1号）

令和2年度安曇野市の後期高齢者医療特別会計補正予算（第1号）は、次に定めるところによる。

（歳入歳出予算の補正）

第1条 歳入歳出予算の総額に歳入歳出それぞれ27,800千円を追加し、歳入歳出予算の総額を歳入歳出それぞれ1,375,021千円とする。

2 歳入歳出予算の補正の款項の区分及び当該区分ごとの金額並びに補正後の歳入歳出予算の金額は、「第1表 歳入歳出予算補正」による。

令和2年9月1日 提出

安曇野市長 宮澤 宗弘

第 1 表 歳入歳出予算補正

歳 入

(単位 千円)

款	項	補正前の額	補 正 額	計
5 繰越金		100	27,800	27,900
	1 繰越金	100	27,800	27,900
補正に係らない款・項		1,347,121	0	1,347,121
歳 入 合 計		1,347,221	27,800	1,375,021

歳 出

(単位 千円)

款	項	補正前の額	補 正 額	計
2 後期高齢者医療広 域連合納付金		1,337,504	27,800	1,365,304
	1 後期高齢者医療広域連合納付金	1,337,504	27,800	1,365,304
補 正 に 係 ら な い 款 ・ 項		9,717	0	9,717
歳 出 合 計		1,347,221	27,800	1,375,021

議案第78号

令和2年度 安曇野市介護保険特別会計補正予算（第2号）

令和2年度安曇野市の介護保険特別会計補正予算（第2号）は、次に定めるところによる。

（歳入歳出予算の補正）

第1条 歳入歳出予算の総額に歳入歳出それぞれ133,825千円を追加し、歳入歳出予算の総額を歳入歳出それぞれ9,598,355千円とする。

2 歳入歳出予算の補正の款項の区分及び当該区分ごとの金額並びに補正後の歳入歳出予算の金額は、「第1表 歳入歳出予算補正」による。

令和2年9月1日 提出

安曇野市長 宮澤 宗弘

第 1 表 歳入歳出予算補正

歳 入

(単位 千円)

款	項	補正前の額	補 正 額	計
4 支払基金交付金		2,491,633	11,948	2,503,581
	1 支払基金交付金	2,491,633	11,948	2,503,581
5 県支出金		1,339,824	19,028	1,358,852
	1 県負担金	1,278,447	19,028	1,297,475
8 繰入金		1,484,725	△30,905	1,453,820
	1 一般会計繰入金	1,354,228	110	1,354,338
	2 基金繰入金	130,497	△31,015	99,482
9 繰越金		10,831	133,754	144,585
	1 繰越金	10,831	133,754	144,585
補正に係らない款・項		4,137,517	0	4,137,517
歳 入 合 計		9,464,530	133,825	9,598,355

歳 出

(単位 千円)

款	項	補正前の額	補 正 額	計
1 総務費		103,865	239	104,104
	1 総務管理費	13,044	239	13,283
2 保険給付費		8,894,934	0	8,894,934
	1 介護サービス等諸費	8,430,307	0	8,430,307
5 基金積立金		1,213	88,076	89,289
	1 基金積立金	1,213	88,076	89,289
7 諸支出金		11,931	45,510	57,441
	1 償還金及び還付加算金	11,931	45,510	57,441
補正に係らない款・項		452,587	0	452,587
歳 出 合 計		9,464,530	133,825	9,598,355

議案第79号

令和2年度 安曇野市上川手山林財産区特別会計
補正予算（第1号）

令和2年度安曇野市の上川手山林財産区特別会計補正予算（第1号）は、次に定めるところによる。

（歳入歳出予算の補正）

第1条 歳入歳出予算の総額に歳入歳出それぞれ1,319千円を追加し、

歳入歳出予算の総額を歳入歳出それぞれ2,901千円とする。

2 歳入歳出予算の補正の款項の区分及び当該区分ごとの金額並びに

補正後の歳入歳出予算の金額は、「第1表 歳入歳出予算補正」による。

令和2年9月1日 提出

安曇野市長 宮澤 宗弘

第 1 表 歳入歳出予算補正

歳 入

(単位 千円)

款	項	補正前の額	補 正 額	計
1 財産収入		1,324	2	1,326
	1 財産運用収入	1,323	2	1,325
2 繰越金		258	1,317	1,575
	1 繰越金	258	1,317	1,575
補 正 に 係 ら な い 款 ・ 項		0	0	0
歳 入 合 計		1,582	1,319	2,901

歳 出

(単位 千円)

款	項	補正前の額	補 正 額	計
1 総務費		1,136	1,319	2,455
	1 総務管理費	1,136	1,319	2,455
補正に係らない款・項		446	0	446
歳 出 合 計		1,582	1,319	2,901

議案第80号

令和2年度 安曇野市北の沢山林財産区特別会計
補正予算（第1号）

令和2年度安曇野市の北の沢山林財産区特別会計補正予算（第1号）は、次に定めるところによる。

（歳入歳出予算の補正）

第1条 歳入歳出予算の総額に歳入歳出それぞれ154千円を追加し、

歳入歳出予算の総額を歳入歳出それぞれ1,037千円とする。

2 歳入歳出予算の補正の款項の区分及び当該区分ごとの金額並びに

補正後の歳入歳出予算の金額は、「第1表 歳入歳出予算補正」による。

令和2年9月1日 提出

安曇野市長 宮澤 宗弘

第 1 表 歳入歳出予算補正

歳 入

(単位 千円)

款	項	補正前の額	補 正 額	計
1 財産収入		33	5	38
	1 財産運用収入	33	5	38
2 繰越金		850	149	999
	1 繰越金	850	149	999
補 正 に 係 ら な い 款 ・ 項		0	0	0
歳 入 合 計		883	154	1,037

歳 出

(単位 千円)

款	項	補正前の額	補 正 額	計
1 総務費		770	154	924
	1 総務管理費	770	154	924
補 正 に 係 ら な い 款 ・ 項		113	0	113
歳 出 合 計		883	154	1,037

議案第81号

令和2年度 安曇野市有明山林財産区特別会計
補正予算（第1号）

令和2年度安曇野市の有明山林財産区特別会計補正予算（第1号）は、次に定めるところによる。

（歳入歳出予算の補正）

第1条 歳入歳出予算の総額に歳入歳出それぞれ6千円を追加し、歳入歳出予算の総額を歳入歳出それぞれ1,198千円とする。

2 歳入歳出予算の補正の款項の区分及び当該区分ごとの金額並びに補正後の歳入歳出予算の金額は、「第1表 歳入歳出予算補正」による。

令和2年9月1日 提出

安曇野市長 宮澤 宗弘

第 1 表 歳入歳出予算補正

歳 入

(単位 千円)

款	項	補正前の額	補 正 額	計
1 分担金及び負担金		238	△3	235
	1 分担金	238	△3	235
2 財産収入		54	7	61
	1 財産運用収入	53	7	60
3 繰越金		900	2	902
	1 繰越金	900	2	902
補正に係らない款・項		0	0	0
歳 入 合 計		1,192	6	1,198

歳 出

(単位 千円)

款	項	補正前の額	補 正 額	計
1 総務費		889	6	895
	1 総務管理費	889	6	895
補 正 に 係 ら な い 款 ・ 項		303	0	303
歳 出 合 計		1,192	6	1,198



議案第82号

令和2年度 安曇野市富士尾沢山林財産区特別会計
補正予算（第1号）

令和2年度安曇野市の富士尾沢山林財産区特別会計補正予算（第1号）は、次に定めるところによる。

（歳入歳出予算の補正）

- 第1条 歳入歳出予算の総額から歳入歳出それぞれ10千円を減額し、歳入歳出予算の総額を歳入歳出それぞれ1,011千円とする。
- 2 歳入歳出予算の補正の款項の区分及び当該区分ごとの金額並びに補正後の歳入歳出予算の金額は、「第1表 歳入歳出予算補正」による。

令和2年9月1日 提出

安曇野市長 宮澤 宗弘

第 1 表 歳入歳出予算補正

歳 入

(単位 千円)

款	項	補正前の額	補 正 額	計
1 分担金及び負担金		315	△1	314
	1 分担金	315	△1	314
2 財産収入		6	1	7
	1 財産運用収入	6	1	7
3 繰越金		700	△10	690
	1 繰越金	700	△10	690
補正に係らない款・項		0	0	0
歳 入 合 計		1,021	△10	1,011

歳 出

(単位 千円)

款	項	補正前の額	補 正 額	計
1 総務費		732	△10	722
	1 総務管理費	732	△10	722
補 正 に 係 ら な い 款 ・ 項		289	0	289
歳 出 合 計		1,021	△10	1,011

議案第83号

令和2年度 安曇野市穂高山林財産区特別会計
補正予算（第1号）

令和2年度安曇野市の穂高山林財産区特別会計補正予算（第1号）は、次に定めるところによる。

（歳入歳出予算の補正）

第1条 歳入歳出予算の総額から歳入歳出それぞれ75千円を減額し、歳入歳出予算の総額を歳入歳出それぞれ1,017千円とする。

2 歳入歳出予算の補正の款項の区分及び当該区分ごとの金額並びに補正後の歳入歳出予算の金額は、「第1表 歳入歳出予算補正」による。

令和2年9月1日 提出

安曇野市長 宮澤 宗弘

第 1 表 歳入歳出予算補正

歳 入

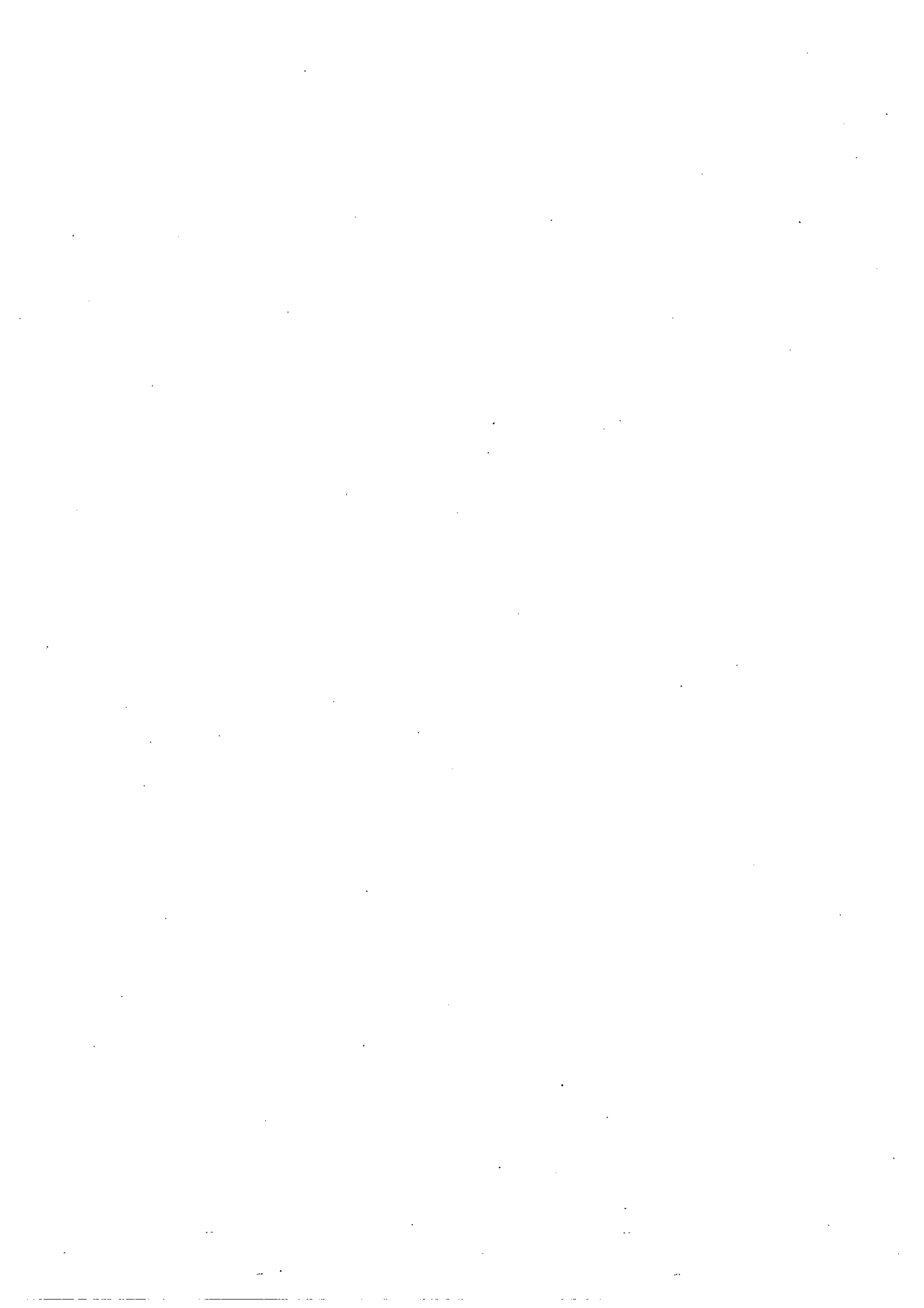
(単位 千円)

款	項	補正前の額	補 正 額	計
1 分担金及び負担金		293	△4	289
	1 分担金	293	△4	289
2 財産収入		4	2	6
	1 財産運用収入	4	2	6
3 繰越金		795	△73	722
	1 繰越金	795	△73	722
補正に係らない款・項		0	0	0
歳 入 合 計		1,092	△75	1,017

歳 出

(単位 千円)

款	項	補正前の額	補 正 額	計
1 総務費		831	△75	756
	1 総務管理費	831	△75	756
補 正 に 係 ら な い 款 ・ 項		261	0	261
歳 出 合 計		1,092	△75	1,017



議案第84号

令和2年度 安曇野市産業団地造成事業特別会計
補正予算（第1号）

令和2年度安曇野市の産業団地造成事業特別会計補正予算（第1号）は、次に定めるところによる。

（歳入歳出予算の補正）

第1条 歳入歳出予算の補正の款項の区分及び当該区分ごとの金額並びに補正後の歳入歳出予算の金額は、「第1表 歳入歳出予算補正」による。

令和2年9月1日 提出

安曇野市長 宮澤 宗弘

第 1 表 歳入歳出予算補正

歳 入

(単位 千円)

款	項	補正前の額	補 正 額	計
2 繰入金		4,395	△128	4,267
	1 他会計繰入金	4,395	△128	4,267
3 繰越金		1	128	129
	1 繰越金	1	128	129
補正に係らない款・項		1,080,300	0	1,080,300
歳 入 合 計		1,084,696	0	1,084,696

議案第85号

令和2年度 安曇野市有明荘特別会計補正予算（第1号）

令和2年度安曇野市の有明荘特別会計補正予算（第1号）は、次に定めるところによる。

（歳入歳出予算の補正）

第1条 歳入歳出予算の補正の款項の区分及び当該区分ごとの金額並びに補正後の歳入歳出予算の金額は、「第1表 歳入歳出予算補正」による。

令和2年9月1日 提出

安曇野市長 官澤 宗弘

第 1 表 歳入歳出予算補正

歳 入

(単位 千円)

款	項	補正前の額	補 正 額	計
1 繰入金		4,081	3,613	7,694
	1 他会計繰入金	4,081	3,613	7,694
2 諸収入		3,620	△3,620	0
	1 雑入	3,620	△3,620	0
3 繰越金		1	7	8
	1 繰越金	1	7	8
歳 入 合 計		7,702	0	7,702

歳 出

(単位 千円)

款	項	補正前の額	補 正 額	計
1 施設事業費		7,702	0	7,702
	1 施設事業費	7,702	0	7,702
歳 出	合 計	7,702	0	7,702

