

ごみの野焼き🔥は

法律により**禁止**されています

気をつけましょう!

家庭ごみを焼却することは、「廃棄物の処理及び清掃に関する法律」で**一部例外を除き禁止**されています。

違反すると**5年以下の懲役**、もしくは**1千万円以下の罰金**、またはその両方が科せられる場合があります。

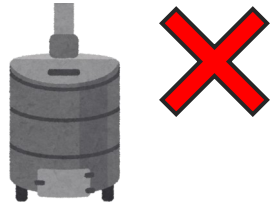
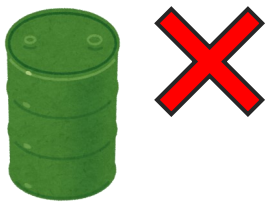
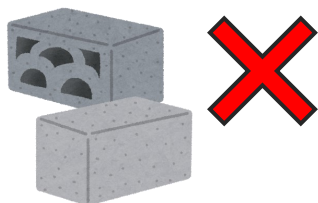

燃やしてはいけないものの例

<p>紙類</p>  <p>新聞・チラシ・包装紙など 焚きつけに使うのも×</p>	<p>布類</p>  <p>古着・敷き物・タオルなど</p>
<p>ビニール・プラスチック類</p>  <p>マルチシート・肥料袋・レジ袋など</p>	<p>木質のごみ</p>  <p>廃材など</p>

また、ドラム缶、ブロック
囲い、地面の穴などの簡易
焼却炉と見なされるもので
焼却することも**禁止**されて
います。



使ってはいけないものの例

<p>簡易焼却炉</p> 	<p>ドラム缶</p> 
<p>ブロック囲い</p> 	<p>地面の穴</p> 

例外的に認められている焼却は？

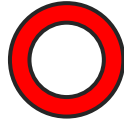
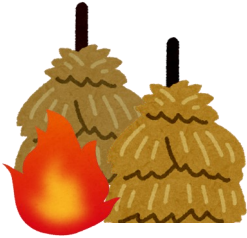
原則として禁止されている廃棄物の焼却ですが、次にあげるものは**例外として認められています**。

風俗習慣上・
宗教上の行事
に必要な焼却



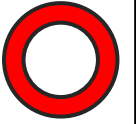
三九郎など

農業・林業・
漁業を営むた
めにやむを得
ない焼却




あぜ焼き・
稲わら・剪定枝の焼却など

日常生活の中
で通常行われ
る焼却で軽微
なもの



落ち葉の焼却・キャンプファイアーなど

ただし… 

例外的に認められている焼却であっても、**火災の危険性がある場合やまわりの方が迷惑を受けるような場合には、焼却の方法に対して指導することがあります**。

煙に対する感じ方は、人によって違いますので、近所の方の迷惑にならないように**風向き・燃やす量・時間などに十分注意してください**。

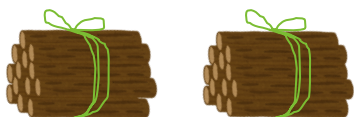


利用しましょう！



木を処分するには以下の方法がありますので、ぜひご利用ください。

緑のリサイクル



無料

対象：剪定枝（太さ8cm以下）
場所：市内各リサイクルセンター
（開場日のみ）
注意点：葉を落とし、ひもなどで束ねる

木くずのサーマルリサイクル



有料

対象：剪定枝（8cmより太いもの）・
木製品・廃材など（産業廃棄物除く）
料金：5kgあたり100円＋消費税
場所：豊科リサイクルセンター（開場日）

※ 詳細は安曇野市役所環境課までお問い合わせください。

安曇野市 市民生活部 環境課 電話：0263-71-2000（代表）
0263-71-2490