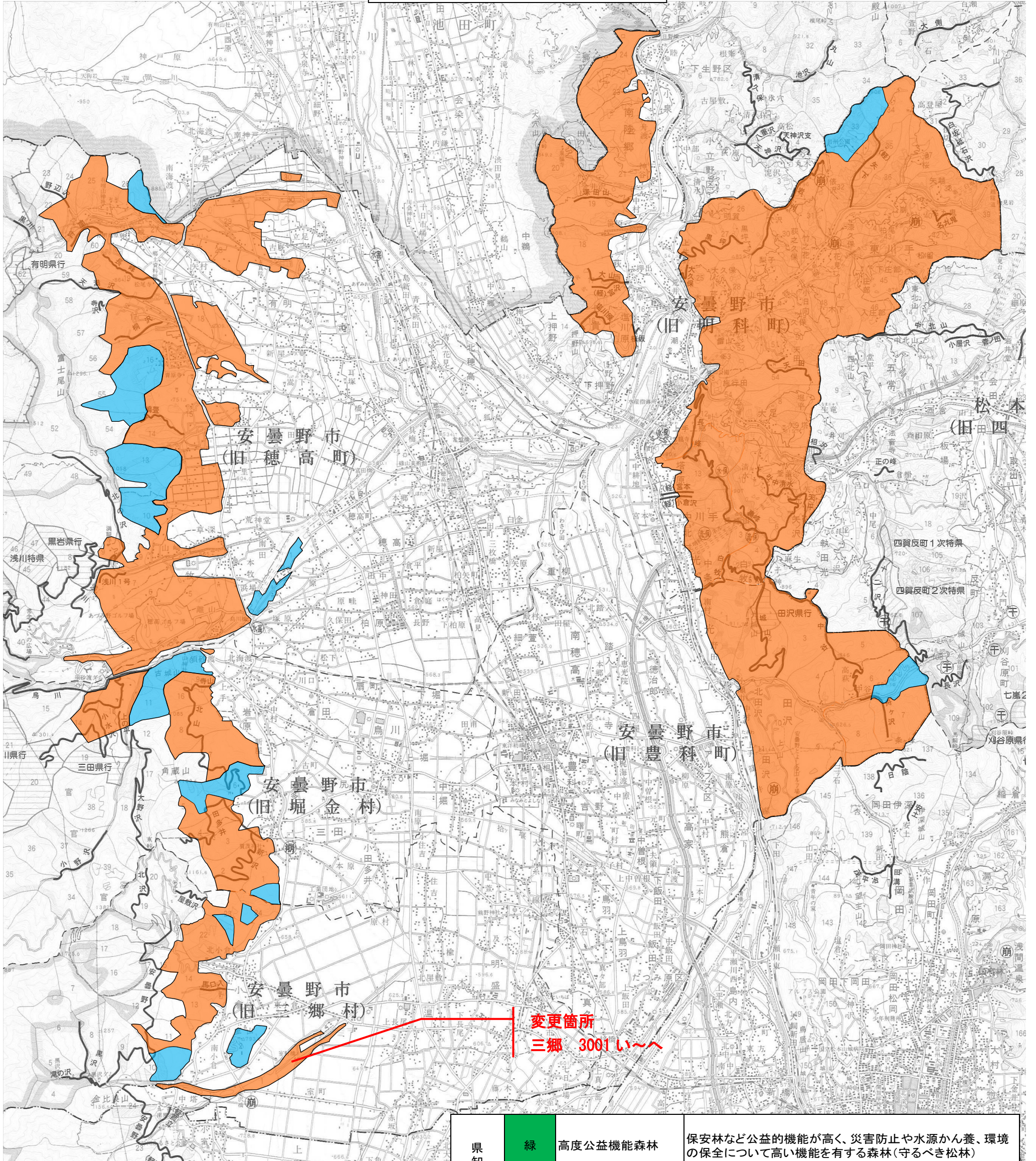


令和4年4月1日～

被害対策対象松林区域図

変更後



県知事指定	緑	高度公益機能森林	保安林など公益的機能が高く、災害防止や水源かん養、環境の保全について高い機能を有する森林(守るべき松林)
	黄	被害拡大防止森林	守るべき松林への被害拡大を防止すべく、駆除処理(伐倒くん蒸、樹種転換等)を実施する森林(周辺松林)
(地区実施計画) 市長指定	青	地区保全松林	保安林・急傾斜地(土砂災害特別警戒区域)等、災害防止に高い機能を有する森林(守るべき松林)
	オレンジ	地区被害拡大防止森林	守るべき松林への被害拡大を防止すべく、駆除処理(伐倒くん蒸、樹種転換等)を実施する森林(周辺松林)