

工事番号												(様式-1)	
工 事 名		令和4年度 安曇野市営住宅穂高団地(23号から34号)改修工事										設計書	
施 工 箇 所		安曇野市 市営住宅穂高団地										金抜き設計書	
設 計 大 要								施 工 方 法		請 負			
<div>■市営住宅穂高団地(23号から34号)4棟の改修工事</div> <div>23号から25号   CB造 平屋建て   105.84㎡</div> <div>26号から28号   CB造 平屋建て   105.84㎡</div> <div>29号から31号   CB造 平屋建て   105.84㎡</div> <div>32号から34号   CB造 平屋建て   105.84㎡</div> <div>・主要構造部を残して内外装は全面的に改修</div> <div>→省エネ化、室内のバリアフリー化</div> <div>→屋根改修、外壁改修、間取り変更、断熱性能の向上、UBの設置、</div> <div>下水道への接続</div>								施 工 期 間		日間			
								契約年月日		令和       年       月       日			
								竣工予定年月日		令和   5   年   2   月  28   日			
								契約保証方法		金銭的保証			
								・別途指定する建設機械については排出ガス対策型の使用を原則とする。					
・この設計書で施工機械・仮設材の規格、調査条件等の記載及び「人、h、ℓ、%、日、時、工数、空m3、掛m2、日・回、日回、供用日、月」の単位により見積りのための参考数量を示したものは任意扱いです。したがって、内訳書の作成や契約を拘束するものではありません。ただし、指定した場合を除きます。													



# 現 場 説 明 書

安曇野市 総務部 財産管理課 施設経営担当

## 1 件名（工事名称）

令和4年度 安曇野市営住宅穂高団地（23号から34号）改修工事

## 2 一般事項について

### (1) 現場説明会

本件の内容は、現場、入札心得、入札公告、特記仕様書、設計図書、安曇野市建築工事の手引等関連する仕様書類、長野県建設工事標準請負契約約款に基づき市が定める契約書（案）及び現場説明書（以下「設計図書等」という。）によるものとし、現場説明会は実施しない。

### (2) 設計図書等に対する質問及び回答について

設計図書等に関する問い合わせは、「入札公告」記載のとおりとし、入札執行が完了するまでの間、本件に関しての面談又は電話（ただし、指定の問い合わせ先は除く。）等は一切認めない。

### (3) 工事費内訳書の提出

入札時の工事費内訳書提出については「入札公告」による。

### (4) 工事費内訳書記載数量は参考数量とする。

## 3 本工事における特記事項

### ア 工事用地等

・本工事に必要な用地は、以下のとおり。

使用目的	使用場所・面積
資材置場	敷地内
駐車場	同上敷地
現場事務所	同上敷地

イ 近隣の住宅利用者の安全に十分配慮すること。

ウ 工事着手前に事前のお知らせをおこなうこと。

エ 工事車両通行時等はガードマン等を配置し、安全に十分配慮すること。また、工事周知看板等の設置をおこなうこと。

オ 日・祝日は基本休工とする。ただし、入居者に事前に了解が得られた場合はその限りではない。

カ 新型コロナウイルス感染症対策を十分講じること。

キ 石綿については、事前に含有調査を実施し、図面に反映をしています。

ク 定例会議を週 1 回開催すること。

ケ 各官公庁手続きについては、資料作成し事前に提出をしてから施工すること。

コ 「23 号から 25 号」「26 号から 28 号」の 2 棟については、年内（令和 4 年 12 月中）に検査を受けて引渡しを行うこと。

#### 4 その他

ア 火災保険等への加入について

火災保険等加入期間については、請負契約後から契約工期末日後 14 日までとする。

イ 高度技術・創意工夫・社会性に関する実施状況の提出について

請負者は、工事施工において、自ら立案実施した創意工夫や技術力に関する項目、又は、地域社会への貢献として評価できる項目に関する事項について、施工に先立ち所定の様式により提出することができる。

高度技術・創意工夫・社会性等の具体的内容がある場合は、下記の「別添様式」及び、「説明資料」を提出すること。なお、用紙サイズは A 4 版とする。

# 工 事 設 計 用 紙

番号	名 称	規 格	数 量	単位	単 価	金 額	摘 要
	令和4年度 安曇野市営住宅穂高団地（23号から34号）改修工事						
I	建築主体工事		1.0	式			
II	電気設備工事		1.0	式			
III	機械設備工事		1.0	式			
IV	外 構 工 事		1.0	式			
	直接工事費計						
V	共通仮設費		1.0	式			
VI	現場管理費		1.0	式			
VII	一般管理費		1.0	式			
	諸経費計						
	工事価格						
VIII	消費税相当額	#DIV/0!	1.0	式			
	総合計						

# 工 事 設 計 用 紙

番号	名 称	規 格	数 量	単位	単 価	金 額	摘 要
V	共通仮設費						
	率仮設		1.0	式			
	積上げ仮設						
	仮囲い 成形鋼板	h=2000存置8ヶ月程度 足場用単管組+安全シート	90.0	m			
	仮囲い 成形鋼板	h=2000存置6ヶ月程度 足場用単管組+安全シート	65.0	m			
	仮囲い 成形鋼板（盛替え）	h=2000存置4.5ヶ月程度 足場用単管組+安全シート	55.0	m			
	キャスターゲート	H1800*W3000 8か月	2.0	ヶ所			
	仮設鉄板敷き	t 22 8か月 ゲート付近	72.0	m <sup>2</sup>			
	交通誘導員B	7か月（20d）×1人想定	140.0	人			
	室内空気環境測定	パッシブ法 VOC+アルデヒド類	12.0	ヶ所			
	工事用砕石敷	t 150 5m*80m相当 搬出入路、事務所周りなど	400.0	m <sup>2</sup>			
	A型バリカ	現場事務所周囲 30m相当	1.0	式			
	小計						
	計						

# 工 事 設 計 用 紙

番号	名 称	規 格	数 量	単位	単 価	金 額	摘 要
I	建築主体工事						
1	直接仮設工事		1.0	式			
2	屋根改修		1.0	式			
3	外壁改修		1.0	式			
4	建具改修		1.0	式			
5	塗装改修		1.0	式			
6	内外装改修		1.0	式			
7	ユニット及びその他		1.0	式			
8	解体・撤去		1.0	式			
9	発生材処理		1.0	式			
	項目計						

# 工 事 設 計 用 紙

番号	名 称	規 格	数 量	単位	単 価	金 額	摘 要
1	直接仮設工事						
	水盛り・遣り方		423.0	m <sup>2</sup>			
	原寸型板		423.0	m <sup>2</sup>			
	躯体墨出し		423.0	m <sup>2</sup>			
	仕上墨出し		423.0	m <sup>2</sup>			
	躯体養生		423.0	m <sup>2</sup>			
	仕上養生		423.0	m <sup>2</sup>			
	清掃・片付け		423.0	m <sup>2</sup>			
	引渡し前清掃		423.0	m <sup>2</sup>			
	次頁へ続く						



# 工 事 設 計 用 紙

番号	名 称	規 格	数 量	単位	単 価	金 額	摘 要
2	屋根改修						
	嵌合立平葺き	カラーGL鋼板t0.4	595.0	m <sup>2</sup>			
	W455 H32	立平ロック32型同等 ホットメルト充填品					
	コームスルーフ	t1.0	595.0	m <sup>2</sup>			
	耐火野地板	高圧木セメント板t20	595.0	m <sup>2</sup>			
	軒先唐草	カラーGL鋼板 t 0.4	161.0	m			
	軒先キャップ共						
	ケラバ唐草	カラーGL鋼板 t 0.4	59.2	m			
	補強材共						
	鼻隠し 1段 H300	カラーGL鋼板 t 0.4 木下地 t 30共	161.0	m			
	破風 1段 H300	カラーGL鋼板 t 0.4 木下地 t 30共	59.2	m			
	換気棟包み	木下地・棟金物・エプソン・パッキン・立上げ	80.4	m			
	カラーGL鋼板t0.4	タニタハウジングウェア 棟まど S 同等					
	雪止めアンクル1段	雪止め金具@910共 パレガード@455共同等	161.0	m			
	L50×50×4	溶融亜鉛メッキ					
	軒樋	内樋元旦 スタイブ 同等 落ち葉除けカラーGL板	161.0	m			
	H182×H62	両面GL鋼板t0.5 アルミ製固定金物共					
	落し口	カラーGL鋼板	32.0	ヶ所			
	丸落しドレン 75φ						
	堅樋 75φ	専用控え金物@1200 標準色	112.0	m			
		タニタハウジングウェア同等 カラーGL鋼板t0.35					
	エルボ加算 75φ	カラーGL鋼板	96.0	ヶ所			
	次頁へ続く						



# 工 事 設 計 用 紙

番号	名 称	規 格	数 量	単位	単 価	金 額	摘 要
3	外壁改修						
	金属サイディング						
	センターサイディングM型スマートフラット同等 t18	裏打：イソシアスレートフォーム 10.6*4	42.4	m <sup>2</sup>			
		表皮材：フッ素GL鋼板 t 0.35W300					
	透湿防水シート		42.4	m <sup>2</sup>			
	下端水切	カラーGL鋼板 水切34 端部カバー 11.8*4	47.2	m			
	出隅コーナーカバー	カラーGL鋼板 出隅鋼板受け共 1.2*4	4.8	m			
	軒天 見切り縁	カラーGL鋼板 廻り縁カバー、周り縁カバー	151.0	m			
		廻り縁鋼板受け金物 37.8*4					
	運搬・搬入費		4.0	棟			
	法定福利費		1.0	式			
	湿式外断熱工事	Sto外断熱システム同等					
	透湿外断熱 外壁部	仕上げ Sto標準コテ塗同等 94.6*4	378.0	m <sup>2</sup>			
		EPS断熱材 t 60mm、ベースコート、補強メッシュ					
	外断熱 基礎部	仕上げ Sto標準コテ塗同等 35.6*4	142.0	m <sup>2</sup>			
		XPSボード t50 ベースコート（フレキシブル）補強メッシュ					
	透湿外断熱 開口部抱き部仕上	仕上げ Sto標準コテ塗同等	26.9	m <sup>2</sup>			
		ベースコート、補強メッシュ					
	開口部 縦取り合い納め	コーナーメッシュ納め	193.0	m			
	次頁へ続く						

# 工 事 設 計 用 紙

番号	名 称	規 格	数 量	単位	単 価	金 額	摘 要
3	外壁改修	つづき					
	開口部 上部納め	上げ裏水切付メッシュ	76.2	m			
	開口部 水切下端納め	EPS加工+シーリングテープ 納め	76.2	m			
	出隅納め	コーナーメッシュ納め	36.8	m			
	壁上下端取合い納め	シーリングテープ 納め	199.0	m			
	基礎取合い納め	スタートトラック納め アルミ製 62mm	147.0	m			
	断熱材機器固定工事	コンクリートワッシャー 4本/m <sup>2</sup> 94.6*4	378.0	m <sup>2</sup>			
	運搬・管理経費		4.0	棟			
	法定福利費		1.0	式			
	外壁補修工事						
	施工前調査	打診、マーキング、数量再チェック	378.0	m <sup>2</sup>			
		脚立足場含む					
	モルタル浮き部はく落防止	エポキシ樹脂注入接着仕様	55.0	m <sup>2</sup>			
		ピッチ@250mm縦横程度想定					
	ひび割れ補修工	エポキシ樹脂自動低圧注入工法	128.0	m			
		ピッチ@250mm程度想定					
	法定福利費		1.0	式			
	次頁へ続く						

# 工 事 設 計 用 紙

番号	名 称	規 格	数 量	単位	単 価	金 額	摘 要
3	外壁改修	つづき					
	開口部塞ぎ						
	コンクリート	FC21-18-25	4.0	m <sup>3</sup>			
	温度補正		4.0	m <sup>3</sup>			
	コンクリートブロック積み	C種 (16) 150*190*390 材工	19.0	m <sup>2</sup>			
	無収縮モルタル	試験とも FC=30	0.2	m <sup>3</sup>			
	注入用型枠	玄関上部袖壁	4.0	m <sup>2</sup>			
	鉄筋	D10	56.0	k g			
	鉄筋加工組立費		1.0	t			
	鉄筋運搬費	4t車 30km程度	1.0	t			
	差し筋アンカー	ケミカルアンカー D10	264.0	ヶ所			
	細目計						

# 工 事 設 計 用 紙

番号	名 称	規 格	数 量	単位	単 価	金 額	摘 要
4	建具改修						
	鋼製建具						
	AD-01 片開き戸	W785*H2225 断熱DH20 D2	12.0	ヶ所			
		H=オーダー ポスト受 アイスコーブ					
	組立費		1.0	式			
	搬入費		1.0	式			
	取付費		1.0	式			
	AW-01 引違い窓	W1200*H800 付属金物一式	12.0	ヶ所			
		網戸共、ガラス含、WH=オーダー					
	AW-02 縦滑り出し窓	W350*H600 付属金物一式	24.0	ヶ所			
		網戸共、ガラス含、WH=オーダー					
	AW-03 引違い窓	W1700*H1800 付属金物一式	24.0	ヶ所			
		網戸共、ガラス含、WH=オーダー					
	取付調整費		1.0	式			
	運搬費		1.0	式			
	建具現場シール費		1.0	式			
	法定福利費		1.0	式			
	小計						
	次頁へ続く						

# 工 事 設 計 用 紙

番号	名 称	規 格	数 量	単位	単 価	金 額	摘 要
4	建具改修	つづき					
	木製建具						
	WD-01 物入フラッシュ戸 ポリ合板	623*2000	12.0	ヶ所			
		折戸					
	WD-02 フラッシュ戸 ポリ合板	805*2000	12.0	ヶ所			
		片引					
	WD-03 フラッシュ戸 ポリ合板	680*2000	12.0	ヶ所			
		片引					
	WD-04 物入フラッシュ戸 ポリ合板	718*2000	12.0	ヶ所			
		開戸					
	WD-05 フラッシュ戸 ポリ合板	836*2000	12.0	ヶ所			
		片引					
	WD-06 フラッシュ戸 ポリ合板	2668*2000	12.0	ヶ所			
		引違4枚					
	WD-07 フラッシュ戸 ポリ合板	1530*2000	12.0	ヶ所			
		引込2枚					
	WD-08 フラッシュ戸 ポリ合板	2668*2000	12.0	ヶ所			
		引違4枚					
	運搬諸経費		1.0	式			
	法定福利費		1.0	式			
	小計						
	細目計						





# 工 事 設 計 用 紙

番号	名 称	規 格	数 量	単位	単 価	金 額	摘 要
6	内外装改修						
	6-1 コンクリート工事						
	土間コンクリート	FC21-18-25	78.1	m <sup>3</sup>			
	臥梁部コンクリート	FC21-18-25	13.1	m <sup>3</sup>			
	捨てコン	FC18-18-25	3.7	m <sup>3</sup>			
	打設手間	土間コン	78.1	m <sup>3</sup>			
	打設手間	躯体	13.1	m <sup>3</sup>			
	打設手間	捨てコン	3.4	m <sup>3</sup>			
	ポンプ圧送費	ポンプ車	16.0	回			
		土間、臥梁、雑、外部 各4回					
	温度補正	土間コン ㌵3	78.1	m <sup>3</sup>			
	温度補正	臥梁コン ㌵3	13.1	m <sup>3</sup>			
	6-1計						

# 工 事 設 計 用 紙

番号	名 称	規 格	数 量	単位	単 価	金 額	摘 要
6	内外装改修						
	6-2 鉄筋工事						
	鉄筋D10	SD295A	3207.0	kg			
	鉄筋D13	SD295A	435.0	kg			
	鉄筋D16	SD295A	1034.0	kg			
	差し筋アンカー	ケミカルアンカー D10	1800.0	ヶ所			
	組立加工費		4.7	t			
	鉄筋運搬費	4t車 30km程度	4.7	t			
	型枠	基礎	124.0	m <sup>2</sup>			
	型枠	躯体	134.0	m <sup>2</sup>			
	型枠運搬費	4t車 30km程度	258.0	m <sup>2</sup>			
	碎石	土間下など 再生材	173.0	m <sup>3</sup>			
		突き固め共					
	防湿シート	0.15	435.0	m <sup>2</sup>			
	ポリスチレンフォーム	t=30 土間下	435.0	m <sup>2</sup>			
	6-2 計						

# 工 事 設 計 用 紙

番号	名 称	規 格	数 量	単位	単 価	金 額	摘 要
6	内外装改修						
	6-3 鉄骨工事	鉄骨本体					
	鋼材費	設計5638kg 実行5495kg					
	H100*100*6*8	SS400 3458*4	13832.0	kg			
	C100*50*20*2.3	SSC400 1439*4	5756.0	kg			
	C75*45*15*2.3	SSC400 110*4	440.0	kg			
	ﾌﾟﾚｽM12	24本JIS規格品 139*4	556.0	kg			
	ﾌﾟﾚｽM16	12本JIS規格品 85*4	340.0	kg			
	ﾌﾟﾚｰﾄt9	SS400 40*4	160.0	kg			
	ﾌﾟﾚｰﾄt6	SS400 278*4	1112.0	kg			
	母屋ﾋﾞｰｽ	126枚 1枚0.5kg計算 63*4	252.0	kg			
	胴縁ﾋﾞｰｽ	52枚 1枚0.5kg計算 26*4	104.0	kg			
	次頁へ続く						

# 工 事 設 計 用 紙

番号	名 称	規 格	数 量	単位	単 価	金 額	摘 要
6	内外装改修						
	6-3 鉄骨工事	鉄骨本体 つづき					
	副資材費	ボ`ルト, アンカーボ`ルト 160*4	640.0	kg			
	施工図費	5655*4	22620.0	kg			
	工場加工費	5492*4	21980.0	kg			
	工場溶接費	5492*4	21980.0	kg			
	錆止費 K5674 2回塗り	母屋、胴縁C型別途 3800*4	15200.0	kg			
	積込運搬費	10t車1台	4.0	台			
	クレーン費		6.0	日			
	現場建方費	5655*4	22620.0	kg			
	現場加工費	ボ`ルト部タッチアップ`等 5655*4	22620.0	kg			
	棟部ﾌﾟﾚｰﾄ2.3mm曲げ加工材工	現場にてﾀｯﾌﾟ 溶接 21*4	84.0	m			
	次頁へ続く						



# 工 事 設 計 用 紙

番号	名 称	規 格	数 量	単位	単 価	金 額	摘 要
6	内外装改修						
	6-4 金属工事	鋼製下地					
	鋼製 床	束下地 フリーフロア フクビ° CPR 同等	408.0	m <sup>2</sup>			
		パーテイクルボード t 20共					
	壁 LGS100	450mmビ° ッチ	28.0	m <sup>2</sup>			
		小屋裏					
	壁 LGS65	300mmビ° ッチ	283.0	m <sup>2</sup>			
	壁 LGS50	300mmビ° ッチ	684.0	m <sup>2</sup>			
	天井 LGS	19型	419.0	m <sup>2</sup>			
	軒天井 LGS	25型 下地張りなし 300mmビ° ッチ	21.0	m <sup>2</sup>			
	天井 LGS 開口補強	野縁19型 450*450	24.0	ヶ所			
	壁開口補強	65mm	576.0	m			
	6-4 計						

# 工 事 設 計 用 紙

番号	名 称	規 格	数 量	単位	単 価	金 額	摘 要
6	内外装改修	つづき					
	6-5 左官工事						
	床モルタル ポーチ・玄関	タイル下地	33.5	m <sup>2</sup>			
	床 タイル貼	磁器質タイル100□相当	33.5	m <sup>2</sup>			
		外装床タイルⅠ類程度					
	コテ仕上手間	犬走、室外機置場 2回程度	114.0	m <sup>2</sup>			
	木叩押さえ	土間 1回程度	402.0	m <sup>2</sup>			
	モルタル埋め 床下換気口	100*280 10か所	10.0	ヶ所			
	6-5 計						

# 工 事 設 計 用 紙

番号	名 称	規 格	数 量	単位	単 価	金 額	摘 要
6	内外装改修						
	6-6 内外装						
	ケイ酸カルシウム板t=6.0	タイプ2 (ノンアス)0.8FK	38.2	m <sup>2</sup>			
		軒天					
	ケイ酸カルシウム板t=6.0	タイプ2 (ノンアス)0.8FK	9.0	m <sup>2</sup>			
		軒天 有孔					
	石膏ボード(GB-R)t=9.5	天井	419.0	m <sup>2</sup>			
	石膏一ボード(GB-R)t=12.5	壁	945.0	m <sup>2</sup>			
	石膏一ボード(GB-R)t=12.5+12.5	小屋 界壁	56.0	m <sup>2</sup>			
	クロス貼 天井	A A級相当 量産品	419.0	m <sup>2</sup>			
	クロス貼 壁	A A級相当 量産品	839.0	m <sup>2</sup>			
	キッチンパネル	アイセーラル同等	96.0	m <sup>2</sup>			
	キッチンパネル 見切		15.0	m			
	壁補強合板	ラワン合板 I 類 t 12.0	60.0	m <sup>2</sup>			
	化粧ケイカル板6mm	目透し H=0.9m	10.0	m2			
		トイレ					
	次頁へ続く						



# 工 事 設 計 用 紙

番号	名 称	規 格	数 量	単位	単 価	金 額	摘 要
6	内外装改修	つづき					
	6-6 内外装						
	木枠	スプ <sup>°</sup> ルス相当	72.8	m			
		120*25程度					
	木 巾木	スプ <sup>°</sup> ルス相当	41.0	m			
	框	90*150 ㌔相当	16.2	m			
	ソト巾木	t2.0H60	28.4	m			
	塩ビ廻り縁	目透かし	233.0	m			
		内部天井					
	塩ビ廻り縁	目透かし	416.0	m			
		軒天					
	コーナーアンクル	壁 玄関、物入	115.0	m			
		軒天					
	6-5 計						





# 工 事 設 計 用 紙

番号	名 称	規 格	数 量	単位	単 価	金 額	摘 要
8	解体・撤去						
	(外部)	105.84㎡ (4棟423.36)					
	外部仕上除去物撤去費						
	下地共撤去						
	犬走・外部構造物など 取り壊し	有筋コンクリート 鉄筋切断含む	39.8	㎡			
		圧砕機併用 集積共					
	臥梁など 取り壊し	有筋コンクリート 鉄筋切断含む	13.1	㎡			
		圧砕機併用 集積共					
	CB壁など 取り壊し	有筋コンクリート 鉄筋切断含む	17.6	㎡			
		圧砕機併用 集積共					
	屋根鉄骨部 取り壊し	有筋コンクリート 鉄筋切断含む	423.0	㎡			
		圧砕機併用 集積共					
	アルミ製サッシ撤去	ガラス・建具枠撤去共	95.0	㎡			
		集積共					
	木製建具撤去	金具撤去共	20.1	㎡			
		集積共					
	瓦屋根撤去 下地共		595.0	㎡			
	壁・基礎 カッター入	外壁、サッシ下端含む	100.0	m			
	臥梁 カッター入		241.0	m			
	はつり出し	臥梁鉄筋部	241.0	m			
	次頁へ続く						



# 工 事 設 計 用 紙

番号	名 称	規 格	数 量	単位	単 価	金 額	摘 要
8	解体・撤去	つづき					
	(内部)	105.84㎡ (4棟423.36)					
	間仕切り部分解体		423.0	㎡			
	天井解体		423.0	㎡			
	床解体		423.0	㎡			
	モルタルはがし	壁・床など	66.7	㎡			
	木製建具撤去	金具撤去共	179.0	㎡			
		集積共					
	建物内装撤去	下地撤去含む	423.0	㎡			
		集積共					
	石膏ボード撤去	t 6.0相当	400.0	㎡			
		集積共					
	塩ビシート撤去	t 2.0相当	16.0	㎡			



# 工 事 設 計 用 紙

番号	名 称	規 格	数 量	単位	単 価	金 額	摘 要
9	発生材処理	つづき					
	(積込)	105.84㎡ (4棟423.36)					
	発生材積込	コンクリート類	104.0	t			
		人力					
	発生材積込	木屑類	24.0	t			
		人力					
	発生材積込	石膏ボード類	3.9	t			
		人力					
	発生材積込	廃プラスチック・陶器屑・畳屑類	3.1	t			
		人力					
	発生材積込	金属屑類	24.7	t			
		人力					
	発生材積込	解体系混合廃棄物類	2.3	t			
		人力					
	発生材積込	アスベスト含有物質	2.0	m³			
		袋詰め含む					
	発生材積込	タミ	3.8	t			
		人力					
	発生材積込	中木10本程度	1.0	t			
	小計						
	次頁へ続く						

# 工 事 設 計 用 紙

番号	名 称	規 格	数 量	単位	単 価	金 額	摘 要
9	発生材処理	つづき					
	(運搬)	105.84㎡ (4棟423.36)					
	撤去運搬費	ダンプトラック 4t積ハックホ0.28㎡	104.0	t			
		コンクリート類 DID区間ナシ 10.0km以下					
	撤去運搬費	ダンプトラック 4t積ハックホ0.28㎡	24.0	t			
		木屑類 DID区間ナシ 10.0km以下					
	撤去運搬費	ダンプトラック 4t積ハックホ0.28㎡	3.9	t			
		石膏ボード類 DID区間ナシ 10.0km以下					
	撤去運搬費	ダンプトラック 4t積ハックホ0.28㎡	3.1	t			
		廃プラスチック・陶器屑類 DID区間ナシ 10.0km以下					
	撤去運搬費	ダンプトラック 4t積ハックホ0.28㎡	24.7	t			
		金属屑類 DID区間ナシ 10.0km以下					
	撤去運搬費	ダンプトラック 4t積ハックホ0.28㎡	2.3	t			
		解体系混合廃棄物類 DID区間ナシ 10.0km以下					
	撤去運搬費	アスベスト含有物質	4.0	台			
		特別管理車両					
	撤去運搬費	タタミ	3.8	t			
		ダンプトラック 4t積 10.0km以下					
	撤去運搬費	樹木	1.0	t			
		ダンプトラック 4t積 10.0km以下					
	小計						
	次頁へ続く						

# 工 事 設 計 用 紙

番号	名 称	規 格	数 量	単位	単 価	金 額	摘 要
9	発生材処理	つづき					
	(処分)	105.84㎡					
	発生材処分	コンクリート類	104.0	t			
	発生材処分	木屑類 破砕	24.0	t			
	発生材処分	石膏ボード類	3.9	t			
	発生材処分	廃プラスチック・陶器屑類	3.1	t			
	発生材処分	金属屑類	24.7	t			
	発生材処分	解体系混合廃棄物類	2.3	t			
	発生材処分	アスベスト含有物質	2.0	m <sup>3</sup>			
	発生材処分	タミ屑	3.8	t			
	発生材処分	樹木	1.0	t			
	残土処分	場外搬出処分 運搬共	120.0	m <sup>3</sup>			
		重機費含む					
	小計						
	細目計						



# 工 事 設 計 用 紙

番号	名 称	規 格	数 量	単位	単 価	金 額	摘 要
1	幹線設備工事						
	集合計器盤	屋根付 防水4窓	4.0	面			
	電線管	HIVE54 φ	14.0	m			
	電線管	可とう電線管 F50	6.0	m			
	電線管	HIVE22 φ	8.0	m			
	配線遮断器	BCW 3505	12.0	台			
	配線遮断器	BCW 3205	4.0	台			
	集合計器盤 配線組立	配線用ダクト・雑材+2人口	1.0	式			
	住宅分電盤	BQW 85102B2	12.0	面			
	防火区画貫通処理	50 φ	16.0	ヶ所			
	電線	EM-CET 60MM2	18.0	m			
	電線	EM-CET 14MM2	176.0	m			
	電線	EM-IE 14mm2	20.0	m			
	電線	EM-IE 5.5mm2	176.0	m <sup>3</sup>			
	細目計						

# 工 事 設 計 用 紙

番号	名 称	規 格	数 量	単位	単 価	金 額	摘 要
2	電灯コンセント設備工事						
	照明器具	A	12.0	台			
	照明器具	B	36.0	台			
	照明器具	C	12.0	台			
	引掛けシーリング*	露出丸形	36.0	個			
	電 線	EM-EEF 1.6-2C	732.0	m			
	電 線	EM-EEF 1.6-3C	900.0	m			
	電 線	EM-EEF 1.6-4C	84.0	m			
	電 線	EM-EEF 2.0-3C	1,104.0	m			
	埋込形コンセント 大角型	2P15A×1 接地端子付 P 共	12.0	個			
	埋込形コンセント 大角型	2P15A×2 P 共	60.0	個			
	埋込形コンセント 大角型	2P15A×2 接地端子付 P 共	36.0	個			
	埋込形コンセント 大角型	2P15A×2 接地極・接地端子付 P 共	48.0	個			
	埋込形コンセント 大角型	2P15A/20A 兼用接地極・接地端子付 P	36.0	個			
	次頁に続く						



# 工 事 設 計 用 紙

番号	名 称	規 格	数 量	単位	単 価	金 額	摘 要
3	弱電設備工事						
	端子盤	屋根付き防水 BPC 4715W	4.0	面			
	アンテナポール	P E 28 φ	4.0	本			
	壁面支持金具	MW10Z・MW80ZE	4.0	ヶ所			
	電線管	HIVE22 φ	14.0	m			
		可とう電線管 F24	4.0	m			
		PF16 φ 2重管	180.0	m			
	位置BOX	102*102*44 P共	12.0	ヶ			
	MM1 B o x	露出 角型1連	4.0	個			
	埋込型コンセント 大角型	2P15A×2 接地端子付 P共	4.0	組			
	電 線	EM-EEF 2.0-3C	20.0	m			
	電 線	EM-S5C-FB	356.0	m			
	UHF平面アンテナ	U2SWL20	4.0	台			
	BS/CS・UHF混同ブースター	UBCB35	4.0	台			
	次頁に続く						

# 工 事 設 計 用 紙

番号	名 称	規 格	数 量	単位	単 価	金 額	摘 要
3	弱電設備工事	つづき					
	分配器	4分配	4.0	台			
	直列ユニット 中継	1端子接栓形	12.0	個			
	直列ユニット 端末	1端子接栓形	12.0	個			
	電話ノズル P 共		12.0	ヶ所			
	モニターTV付きインターホン		12.0	台			
	電 線	EM-AE1. 2-4C	72.0	m			
	簡易型無線式 連動感知器	煙感知器 親機	4.0	台			
	簡易型無線式 連動感知器	煙感知器 子機	20.0	台			
	簡易型無線式 連動感知器	熱感知器（定温型） 子機	12.0	台			
	細目計						



# 工 事 設 計 用 紙

番号	名 称	規 格	数 量	単位	単 価	金 額	摘 要
1	衛生器具設備工事						
	洋風大便器	床置床排水大便器	12.0	組			
		手洗付密結タンク					
		ウォッシュレット（貯湯タンク式）					
		リモコン（乾電池式）					
		参考CS232B・SH233BA・TCF6543AK					
	紙巻器	手摺棚別タイプ（収納付）	12.0	組			
		参考YHBS603FB					
	タオル掛	リング形	12.0	組			
		参考YHT10					
	洗面化粧台	間口600L 化粧台 収納付	12.0	組			
		化粧鏡 一面鏡 LEDランプ					
		エコミラー					
		シングル混合栓 止水栓 x 2					
		床給水金具					
		床排水塩ビ管接続アダプター					
		参考LDPL060BAGEN2A LMSPL060B4GDC1A					
	タオル掛	ストレート形	12.0	組			
		参考YHT20R					
	洗濯機用水栓	単水栓	12.0	組			
		参考TW11R					
	洗濯機用排水トラップ	縦引トラップ	12.0	組			
		参考PJ2008NW					
	万能ホーム水栓	横水栓（送り座付）	12.0	組			
		参考T200ESUN13					
	細目計						

# 工 事 設 計 用 紙

番号	名 称	規 格	数 量	単位	単 価	金 額	摘 要
2	給水設備工事						
	量水器13A	量水器13A（貸与）	12.0	組			
		止水栓13A					
		耐寒樹脂製量水器ボックス					
	地下式不凍栓	20A x 600L MT-2	24.0	ヶ所			
	全上ボックス	VC-6	24.0	ヶ所			
	不凍水栓柱	150A x 1500L	12.0	組			
		D-XキューブⅢ					
	水道用耐衝撃塩ビ管	H I V P 20A 埋設	60.0	m			
	水道用内外面ライニング鋼管	H I V P 20A 埋設	24.0	m			
	管理設費	サントクシヨシ	1.0	式			
	架橋ポリエチレン管（断熱被覆付）	20φ 屋内一般	36.0	m			
	水道用内面ライニング鋼管	VB20A 屋外架空	24.0	m			
	断熱工事	ラッキング共 12戸分	1.0	式			
	架橋ポリエチレン管（断熱被覆付）	20φ 屋内一般	36.0	m			
	給水樹脂製ヘッダー	6口	12.0	ヶ所			
	次頁へ続く						

# 工 事 設 計 用 紙

番号	名 称	規 格	数 量	単位	単 価	金 額	摘 要
2	給水設備工事	つづき					
	断熱工事	給水ヘッダ 屋内一般 GW20 12戸分	1.0	式			
	架橋ポリエチレン管（断熱被覆付）	13φ 屋内一般 トイレ	48.0	m			
	架橋ポリエチレン管（断熱被覆付）	13φ 屋内一般 D・K	36.0	m			
	架橋ポリエチレン管（断熱被覆付）	13φ 屋内一般 洗面台	48.0	m			
	架橋ポリエチレン管（断熱被覆付）	13φ 屋内一般 洗濯機	72.0	m			
	架橋ポリエチレン管（断熱被覆付）	13φ 屋内一般 浴室	48.0	m			
	架橋ポリエチレン管（断熱被覆付）	13φ 屋内一般 不凍水栓柱	96.0	m			
	仕切弁 JIS10K	GV20A エコキュート用	12.0	個			
	SUS・FJ L=300	20A エコキュート用	12.0	個			
	自己制御型凍結防止ヒーター巻	1.5M エコキュート	12.0	ヶ所			
	既設量水器撤去	止水栓13A	12.0	組			
		量水器BOX					
	穴あけ・補修共	12戸分	1.0	式			
	細目計						

# 工 事 設 計 用 紙

番号	名 称	規 格	数 量	単位	単 価	金 額	摘 要
3	給湯設備工事						
	エコキュート機	寒冷地仕様	12.0	台			
	貯湯ユニット・ヒートポンプユニット	屋外床置 フルオート 360L リモコン2ヶ（配線共）					
		追炊用循環パイプ・接続金物（材工）					
		貯湯ユニット・ヒートポンプユニット接続工事（材工）					
	地下式不凍栓 湯用	20A x 600L MT-2	12.0	ヶ所			
	全上ボックス	VC-6	12.0	ヶ所			
	水道用耐熱内面ライニング鋼管	WHTLP20A 埋設	48.0	m			
	断熱工事	12戸分	1.0	式			
	架橋ポリエチレン管（断熱被覆付）	20φ 屋内一般	36.0	m			
	管理設費	サントクッション 12戸分	1.0	式			
	水道用耐熱内面ライニング鋼管	HTLP20A 屋外架空	24.0	m			
	断熱工事(外)	ラッキング共 12戸分	1.0	式			
	垂鉛引渡鋼管 排水	白GP20A 屋外架空	24.0	m			
	塗装工事	12戸分	1.0	式			
	給湯樹脂製ヘッダー	3口	12.0	ヶ所			
	次項へ続く						

# 工 事 設 計 用 紙

番号	名 称	規 格	数 量	単位	単 価	金 額	摘 要
3	給湯設備工事	つづき					
	断熱工事（内）	12戸分	1.0	式			
	架橋ボリエチレン管	13φ 屋内一般 D・K	36.0	m			
	架橋ボリエチレン管	13φ 屋内一般 洗面台	48.0	m			
	架橋ボリエチレン管	13φ 屋内一般 浴室	60.0	m			
	仕切弁 JIS10K	GV20A エコキュート用	12.0	個			
	SUS・FJ L=300	20A 給湯器用	12.0	個			
	排水弁 JIS10K	GV20A エコキュート用	12.0	個			
	自己制御型凍結防止ヒーター巻	1.5M エコキュート	12.0	ヶ所			
	穴あけ・補修共	12戸分	1.0	式			
	細目計						

# 工 事 設 計 用 紙

番号	名 称	規 格	数 量	単位	単 価	金 額	摘 要
4	排水設備工事	屋内設備					
	洗濯機用排水トラップ	横引トラップ 50A	12.0	個			
	床上掃除口	COA50 塩ビシート用	12.0	個			
	床上掃除口	COA65 塩ビシート用	24.0	個			
	硬質塩化ビニル管	VP100 便所	24.0	m			
	硬質塩化ビニル管	VP65 屋内一般	48.0	m			
	硬質塩化ビニル管	VP50 屋内一般	120.0	m			
	硬質塩化ビニル管	VP40 屋内一般	24.0	m			
	PC-1 水抜浸透枳	RC角枳 エコキュート排水用	12.0	ヶ所			
	穴あけ・補修共	12戸分	1.0	式			
	細目計						







# 工 事 設 計 用 紙

番号	名 称	規 格	数 量	単位	単 価	金 額	摘 要
6	屋外共用設備						
A	給水設備	止水弁25A以降～各戸量水器まで					
	水道用耐衝撃塩化ビニル管	HIVP30A	50.0	m			
		住戸部分23-28号					
	水道用耐衝撃塩化ビニル管	HIVP25A	1.0	m			
		住戸部分23-28号					
	水道用耐衝撃塩化ビニル管	HIVP20A	6.0	m			
		住戸部分23-28 本管～量水器					
	管理設費	サントクッション	1.0	式			
		住戸部分23-28号					
	水道用耐衝撃塩化ビニル管	HIVP30A	58.0	m			
		住戸部分29-34号					
	水道用耐衝撃塩化ビニル管	HIVP25A	1.0	m			
		住戸部分29-34号					
	水道用耐衝撃塩化ビニル管	HIVP20A	5.0	m			
		住戸部分29-34 本管～量水器					
	管理設費	サントクッション	1.0	式			
		住戸部分29-34号					
	管切断 樹脂管	30A	2.0	ヶ所			
	管接続 樹脂管	25A	3.0	ヶ所			
	管接続 樹脂管	25A キャップ止め	1.0	ヶ所			
	次項へ続く						





# 工 事 設 計 用 紙

番号	名 称	規 格	数 量	単位	単 価	金 額	摘 要
6	屋外共用設備						
B	排水設備						
	B-1屋外排水設備	各戸部分					
	23-28号系統						
	T1 小口径塩ビ桝	起点トラップ 50-65-75-200	6.0	ヶ所			
	23-28号系統	塩ビ蓋（鎖付） 75-65					
	T2 小口径塩ビ桝	中間トラップ 50-65-75-200	6.0	ヶ所			
	23-28号系統	塩ビ蓋（鎖付） 75-65					
	A 小口径塩ビ桝	45Y 75-100-100-150	1.0	ヶ所			
	23-28号系統	塩ビ蓋（鎖付）・VU-VP変換ソケ					
	C 小口径塩ビ桝	45Y 75-100-100-150	1.0	ヶ所			
	23-28号系統	塩ビ蓋（鎖付）・VU-VP変換ソケ					
	E 小口径塩ビ桝	45Y 75-100-100-150	1.0	ヶ所			
	23-28号系統	塩ビ蓋（鎖付）・VU-VP変換ソケ					
	H 小口径塩ビ桝	ドロップ桝 75-100-100-150	1.0	ヶ所			
	23-28号系統	塩ビ蓋（鎖付）・VU-VP変換ソケ					
	J 小口径塩ビ桝	ドロップ桝 75-100-100-150	1.0	ヶ所			
	23-28号系統	塩ビ蓋（鎖付）・VU-VP変換ソケ					
	L 小口径塩ビ桝	ドロップ桝 75-100-100-150	1.0	ヶ所			
	23-28号系統	塩ビ蓋（鎖付）・VU-VP変換ソケ					
	PC-2 排水浸透桝	RC角桝 集会室用	1.0	ヶ所			
	23-28号系統						
	次項へ続く						

# 工 事 設 計 用 紙

番号	名 称	規 格	数 量	単位	単 価	金 額	摘 要
6	屋外共用設備						
B	排水設備						
	B-1屋外排水設備	つづき					
	29-34号系統						
	T1 小口径塩ビ桝	起点トラップ 50-75-200	6.0	ヶ所			
	29-34号系統	塩ビ蓋（鎖付） 75-65					
	T2 小口径塩ビ桝	中間トラップ 65-75-200	6.0	ヶ所			
	29-34号系統	塩ビ蓋（鎖付） 75-65					
	1 小口径塩ビ桝	45Y 75-100-100-150	1.0	ヶ所			
	29-34号系統	塩ビ蓋（鎖付）・VU-VP変換ソケ					
	3 小口径塩ビ桝	45Y 75-100-100-150	1.0	ヶ所			
	29-34号系統	塩ビ蓋（鎖付）・VU-VP変換ソケ					
	5 小口径塩ビ桝	45Y 75-100-100-150	1.0	ヶ所			
	29-34号系統	塩ビ蓋（鎖付）・VU-VP変換ソケ					
	10 小口径塩ビ桝	ドロップ桝 75-100-100-150	1.0	ヶ所			
	29-34号系統	塩ビ蓋（鎖付）・VU-VP変換ソケ					
	12 小口径塩ビ桝	ドロップ桝 75-100-100-150	1.0	ヶ所			
	29-34号系統	塩ビ蓋（鎖付）・VU-VP変換ソケ					
	14 小口径塩ビ桝	ドロップ桝 75-100-100-150	1.0	ヶ所			
	29-34号系統	塩ビ蓋（鎖付）・VU-VP変換ソケ					
	硬質塩化ビニール管	VP100A 埋設	11.0	m			
	硬質塩化ビニール管	VP75A 埋設	23.0	m			
	次項へ続く						

# 工 事 設 計 用 紙

番号	名 称	規 格	数 量	単位	単 価	金 額	摘 要
6	屋外共用設備						
B	排水設備						
	B-1屋外排水設備	つづき					
	29-34号系統						
	硬質塩化ビニール管	VP65A 埋設	5.0	m			
	硬質塩化ビニール管	VP50A 埋設	5.0	m			
	管理設費	サントクッション	1.0	式			
	硬質塩化ビニール管	VP100A 埋設	11.0	m			
	硬質塩化ビニール管	VP75A 埋設	23.0	m			
	硬質塩化ビニール管	VP65A 埋設	5.0	m			
	硬質塩化ビニール管	VP50A 埋設	5.0	m			
	管理設費	サントクッション	1.0	式			
	B-1計						



# 工 事 設 計 用 紙

番号	名 称	規 格	数 量	単位	単 価	金 額	摘 要
6	屋外共用設備						
B	排水設備						
	B-2屋外排水設備	つづき					
	主管 桝類						
	2 小口径塩ビ桝	90L 100-100-150	1.0	ヶ所			
		塩ビ蓋（鎖付）・VU-VP変換ソク					
	4 小口径塩ビ桝	45Y 100-100-100-150	1.0	ヶ所			
		塩ビ蓋（鎖付）・VU-VP変換ソク					
	6 小口径塩ビ桝	45Y 100-100-100-150	1.0	ヶ所			
		塩ビ蓋（鎖付）・VU-VP変換ソク					
	7 小口径塩ビ桝	90L 100-100-150	1.0	ヶ所			
		防護ハットT-8・内蓋・据付フロック・VU-VP変換ソク					
	8 小口径塩ビ桝	90L 100-100-150	1.0	ヶ所			
		防護ハットT-8・内蓋・据付フロック・VU-VP変換ソク					
	9 小口径塩ビ桝	S 100-100-150	1.0	ヶ所			
		防護ハットT-8・内蓋・据付フロック・VU-VP変換ソク					
	11 小口径塩ビ桝	45Y 100-100-100-150	1.0	ヶ所			
		塩ビ蓋（鎖付）・VU-VP変換ソク					
	13 小口径塩ビ桝	45Y 100-100-100-150	1.0	ヶ所			
		塩ビ蓋（鎖付）・VU-VP変換ソク					
	15 小口径塩ビ桝	45Y 100-100-100-150	1.0	ヶ所			
		塩ビ蓋（鎖付）・VU-VP変換ソク					
	16 公共下水道取付桝	接続工事	1.0	式			
	次項へ続く						

# 工 事 設 計 用 紙

番号	名 称	規 格	数 量	単位	単 価	金 額	摘 要
6	屋外共用設備						
B	排水設備						
	B-2屋外排水設備	つづき					
	主管 桝類						
	硬質塩化ビニール管	VP100A 埋設	50.0	m			
	管理設費	サントクッション	1.0	式			
	軽量鋼製矢板山留壁工事	打込20 c m (参考) 賃料・打込・引抜	102.0	m <sup>2</sup>			
	硬質塩化ビニール管	VP100A 埋設	56.0	m			
	管理設費	サントクッション	1.0	式			
	軽量鋼製矢板山留壁工事	打込20cm(参考)賃料・打込・引抜	132.0	m <sup>2</sup>			
	B-2計						

# 工 事 設 計 用 紙

番号	名 称	規 格	数 量	単位	単 価	金 額	摘 要
6	屋外共用設備						
B	排水設備						
	B-3公共下水道分岐工事	23-28号系統・29-34号系統					
		マルチタイプ 桧まで					
	資材費						
	メカロック支管	200-150	1.0	個			
	取付管用両受け直管	VU φ 150m/mゴム輪受口L=4.0m	2.0	本			
	自在曲管	φ 150 0° SRFゴム輪受口	1.0	個			
	下水道用接手硬質塩ビ管用自在曲管	φ 150 60° SRFゴム輪受口	1.0	個			
	公共桧（塩ビ管用マルチ）	φ 300x150H=2.0m横型	1.0	個			
	保護蓋	鋳物製T-8 φ 300mm	1.0	個			
	全上台座	再生プラスチック製	1.0	個			
	保護鉄蓋用内蓋	樹脂製 φ 200（ゴム付凹：フラットタイプ）	1.0	枚			
	下水道用埋設表示シート	W=400ダブル	4.0	m			

# 工 事 設 計 用 紙

番号	名 称	規 格	数 量	単位	単 価	金 額	摘 要
6	屋外共用設備						
B	排水設備						
	B-3公共下水道分岐工事	つづき					
	労務費						
	支管取付工	本管：硬質塩化ビニル管 φ 200	1.0	ヶ所			
		特殊接合材					
	硬質塩化ビニル管切断	φ 150mm	2.0	ヶ所			
	取付管布設工（硬質塩化ビニル管）	ゴム輪受口 φ 150mm	5.5	m			
	柵基礎工（人力）	砂	1.0	ヶ所			
	柵設置工（塩化ビニル製）	深2.0m以下	1.0	ヶ所			
	管明示テープ（硬質塩化ビニル管）	φ 150mmx4000	5.5	m			
	管明示シート工		8.0	m			

# 工 事 設 計 用 紙

番号	名 称	規 格	数 量	単位	単 価	金 額	摘 要
6	屋外共用設備						
B	排水設備						
	B-3公共下水道分岐工事	つづき					
	土工事	市道部					
	舗装版切断工	アスファルト舗装版 15cm以下	11.0	m			
	バックホーによる舗装版直接掘削・積込	小型バックホー山積0.13m3（平積0.1m3）	5.0	m <sup>2</sup>			
	0cmを超え10cm以下						
	As運搬工（4t積級・2t積級機械積込）	2t積込級バックホー山積0.13m3（平積0.1m3）	0.5	m <sup>3</sup>			
	DID区間無3.5Km以下						
	処分費AS切削廃材	共和アスコン（株）安曇野市穂高牧622-5	1.0	t			
	中信（2）中間処理場						
	管路掘削（バックホー掘削積込）	小型バックホー山積0.13m3（平積0.1m3）	14.0	m <sup>3</sup>			
	軽量鋼矢板建込工（両側分）	小型バックホー山積0.13m3（平積0.1m3）	4.5	m			
	矢板長2.5m以下						
	軽量矢板引抜工（両側分）	トラッククレーン油圧伸縮ジブ型4.9t吊	4.5	m			
	矢板長2.5m以下						
	管路埋戻（機械埋戻）	小型バックホー山積0.13m3（平積0.1m3）	2.8	m <sup>3</sup>			
	砂						
	管路埋戻（機械埋戻）	バックホー山積0.28m3（平積0.2m3）	1.7	m <sup>3</sup>			
	RC						
	管路埋戻（機械埋戻）	小型バックホー山積0.13m3（平積0.1m3）	9.5	m <sup>3</sup>			
	発生土						
	次項へ続く						

# 工 事 設 計 用 紙

番号	名 称	規 格	数 量	単位	単 価	金 額	摘 要
6	屋外共用設備						
B	排水設備						
	B-3公共下水道分岐工事	つづき					
	発生土処理	2 t 積込級バックホー山積0.13m3 (平積0.1m	4.5	m <sup>3</sup>			
	土砂						
	残土処分費	場内敷均し	4.5	m <sup>3</sup>			
	路盤工 (車道)	t = 10 c m 25mm以下	4.5	m <sup>3</sup>			
	上層路盤						
	アスファルト舗装工 (人力)	⑤アスファルト混合物 (密粒度 (13F) )	4.5	m <sup>3</sup>			
	車道及び路肩 舗装厚3 c m	プライムコート					
	宅内						
	管路掘削 (バックホー掘削積込)	小型バックホー山積0.13m3 (平積0.1m3)	4.0	m <sup>3</sup>			
	軽量鋼矢板建込工 (両側分)	小型バックホー山積0.13m3 (平積0.1m3)	1.2	m			
	矢板長2.5m以下						
	軽量矢板引抜工 (両側分)	トラッククレーン油圧伸縮ジブ型4.9t吊	1.2	m			
	矢板長2.5m以下						
	管路埋戻 (機械埋戻) 砂	小型バックホー山積0.13m3 (平積0.1m3)	0.8	m <sup>3</sup>			
	管路埋戻 (機械埋戻) 発生土	小型バックホー山積0.13m3 (平積0.1m3)	3.0	m <sup>3</sup>			
	発生土処理 土砂	2 t 積込級バックホー山積0.13m3 (平積0.1m	0.8	m <sup>3</sup>			
	次項へ続く						

# 工 事 設 計 用 紙

番号	名 称	規 格	数 量	単位	単 価	金 額	摘 要
6	屋外共用設備						
B	排水設備						
	B-3公共下水道分岐工事	つづき					
	残土処分費	場内敷均し	1.6	m <sup>3</sup>			
	舗装本復旧						
	舗装版切断工	アスファルト舗装版 15 c m以下	11.0	m			
	バックホーによる舗装版直接掘削・積込	小型バックホー山積0.13m3 (平積0.1m3)	5.0	m <sup>2</sup>			
	0 c m超え10 c m以下						
	As運搬工 (4 t 積級・2 t 積級機械積込)	2t積込級バックホー山積0.13m3 (平積0.1m3)	0.5	m <sup>3</sup>			
	DID区間無3.5Km以下						
	処分費 As掘削廃材	共和アスコン(株)安曇野市穂高牧622-5	1.0	t			
	中信 (2) 中間処理場						
	不陸調整工	t=10cm 25mm以下	17.6	m <sup>2</sup>			
	路盤工 (車道) 上層路盤	t=10cm 粒調碎石 (25mm以下)	17.6	m <sup>2</sup>			
	アスファルト舗装工 (人力)	②アスファルト混合物 (密粒度 (20))	17.6	m <sup>2</sup>			
	車道及び路肩 舗装厚5 c m	プライムコート					
	運搬費		1.0	式			
	重機回送費		1.0	式			
	B-3計						



# 工 事 設 計 用 紙

番号	名 称	規 格	数 量	単位	単 価	金 額	摘 要
IV	外 構 工 事						
	目隠しフェンス	朝日AM同等 H1800	19.2	m			
	フェンス 庭囲い	朝日UN同等 H800	120.0	m			
	コンクリート縁石 庭縁石	150*150*600	124.0	m			
	コンクリート縁石 通路縁石	120*120*600	210.0	m			
	インターロッキング 通路	w1200*L50000*2	120.0	m <sup>2</sup>			
	集水桝設置工	360型 コンクリート会所桝	36.0	カ所			
	集水桝設置工	450型 コンクリート会所桝	2.0	カ所			
	雨水排水管布設	VP φ 100 砂巻 据付	176.0	m			
		つなぎ含む					
	雨水排水管布設	VP φ 150 砂巻 据付	15.0	m			
	グレーチング設置	SUSグレーチング 桝ふた	36.0	カ所			
		360型用					
	グレーチング設置	SUSグレーチング 桝ふた	2.0	カ所			
		450型用					
	グレーチング設置	360用 U字溝 T6 並目	38.0	カ所			
	グレーチング設置手間	普通作業員	2.5	人工			
	次頁へ続く						



令和4年度  
安曇野市営住宅穂高団地  
（23号から34号）改修工事

安 曇 野 市











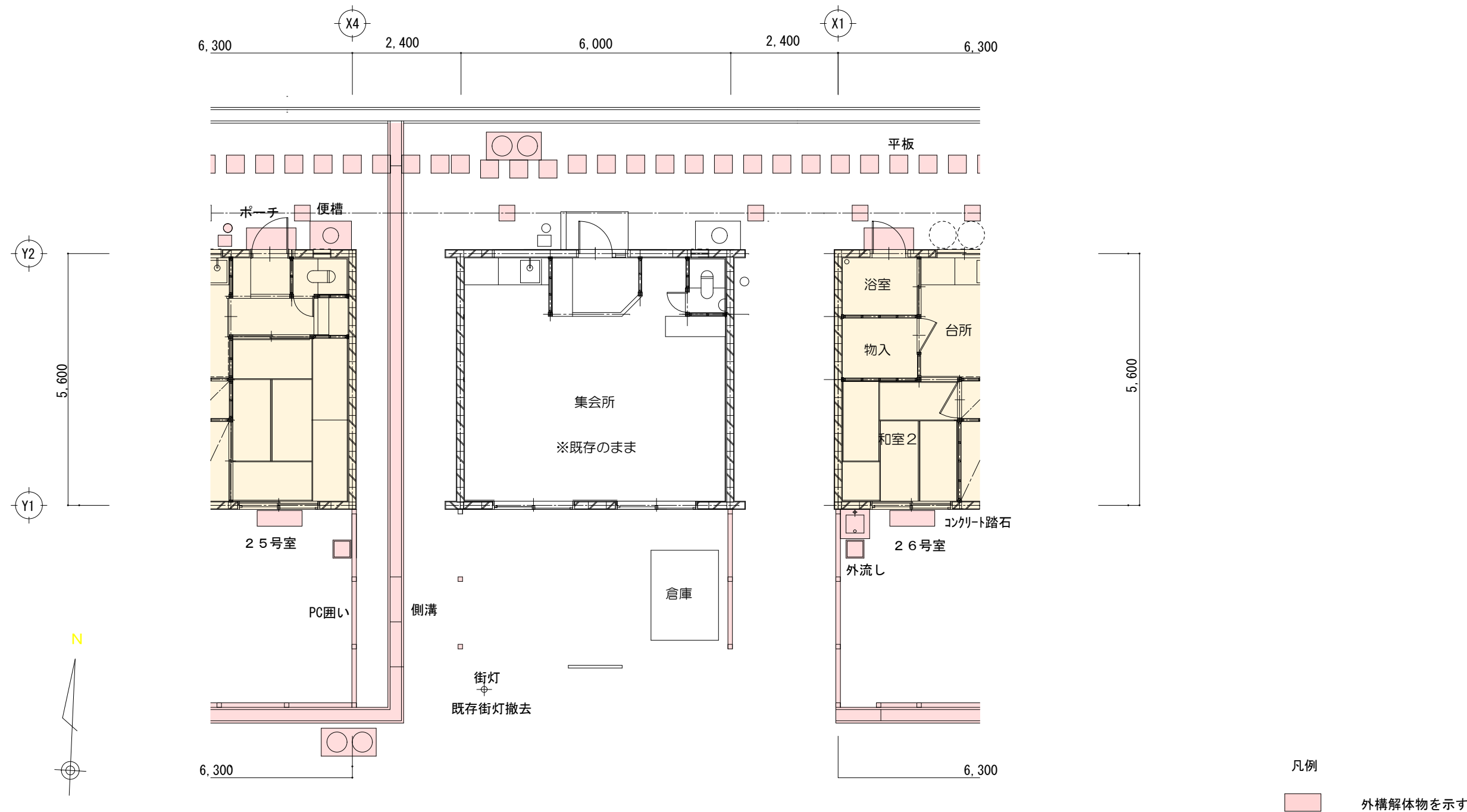








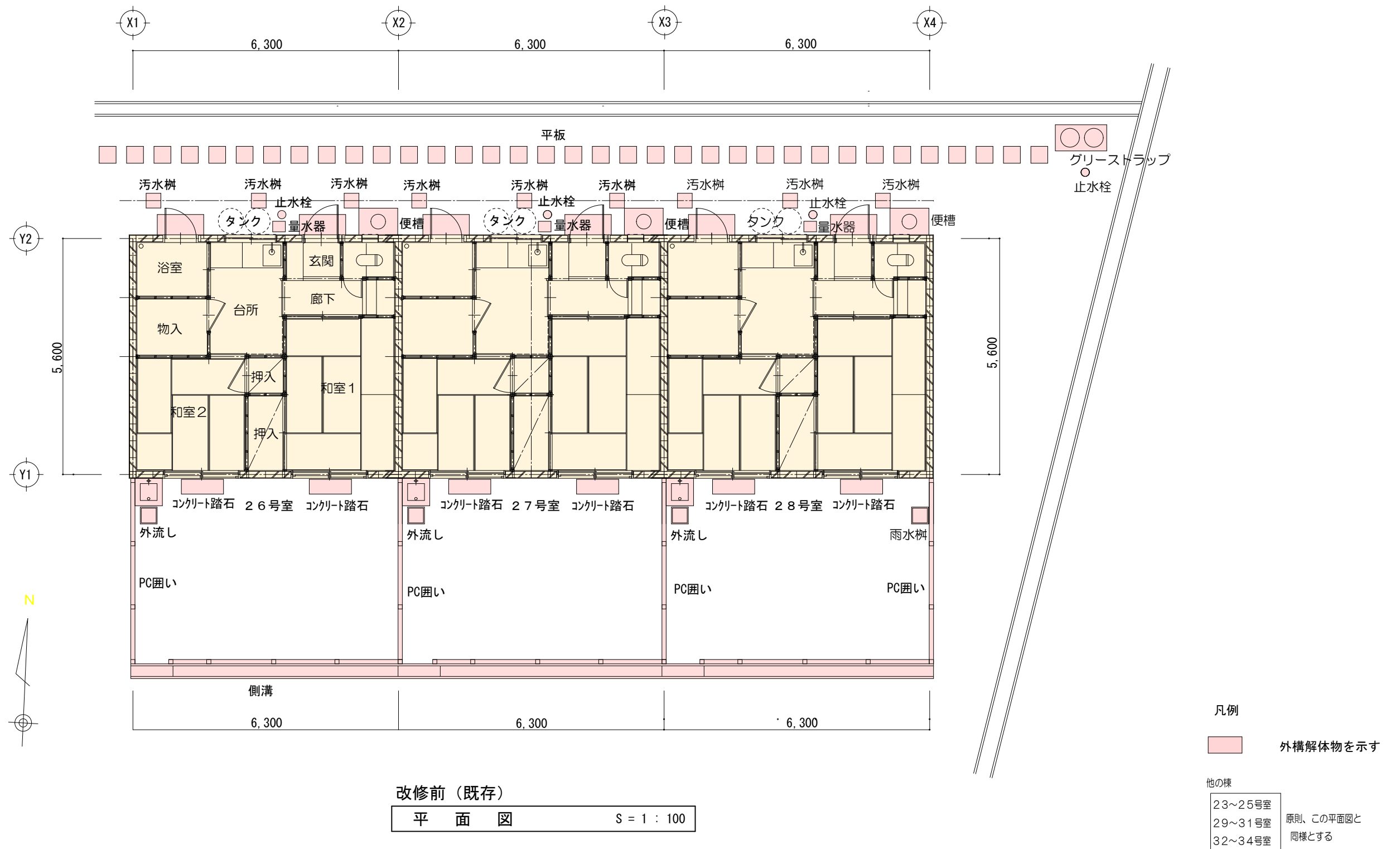
改修前



改修前（既存）  
平面図 S = 1 : 100

※既存図は解体図

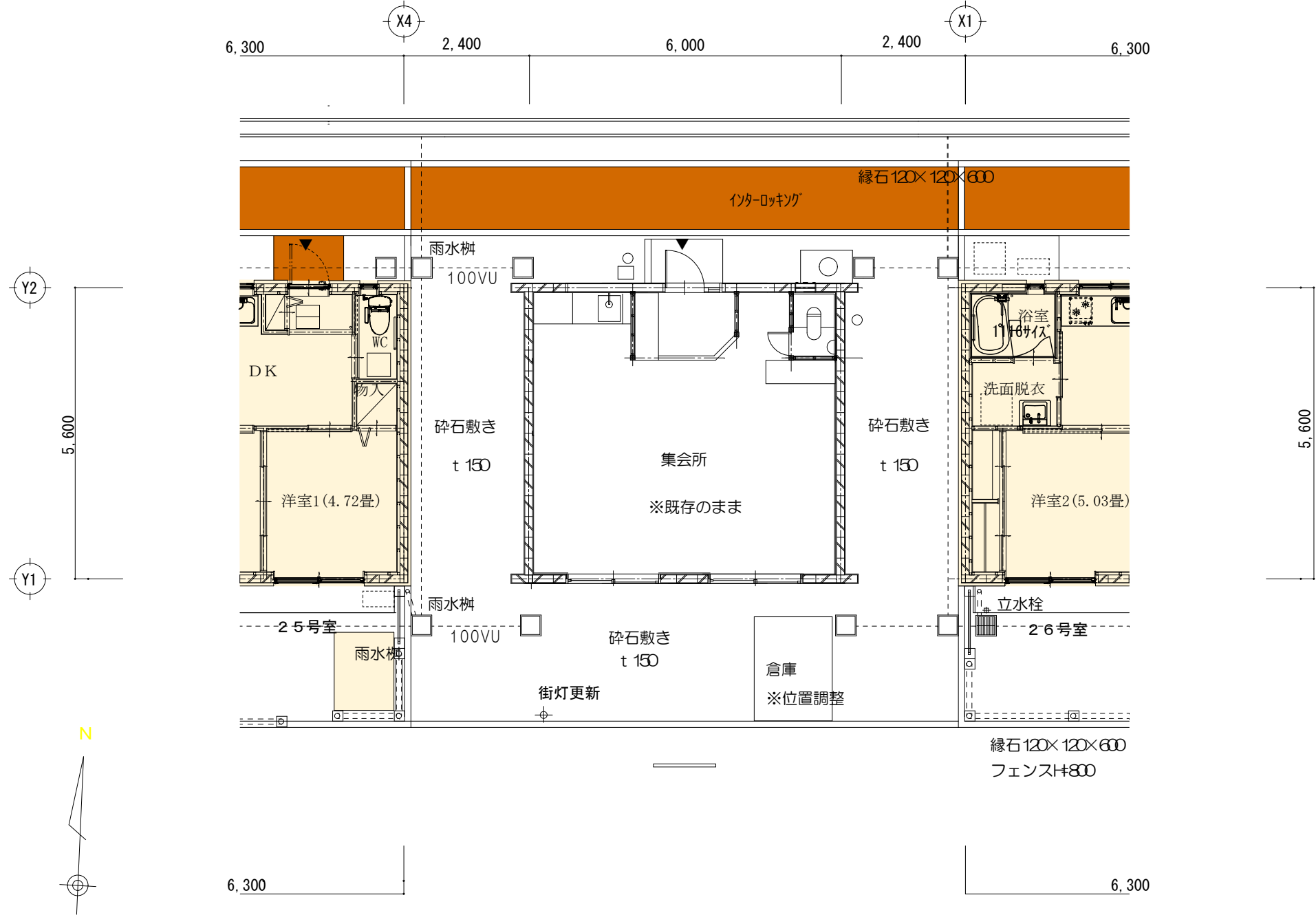
改修前



※既存図は解体図

	凡例		DRAW	CHECK	CONSTRUCTION NAME 令和4年度 安曇野市営住宅穂高団地（23号から34号） 改修工事	MAP NAME 改修前（既存） 平面図 2	MAP NO. A-O4
	※ピンク：屋外構造物など撤去処分						
			DATE	R04. 02. 22		SCALE S=1/100	

改修後

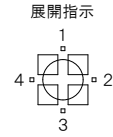
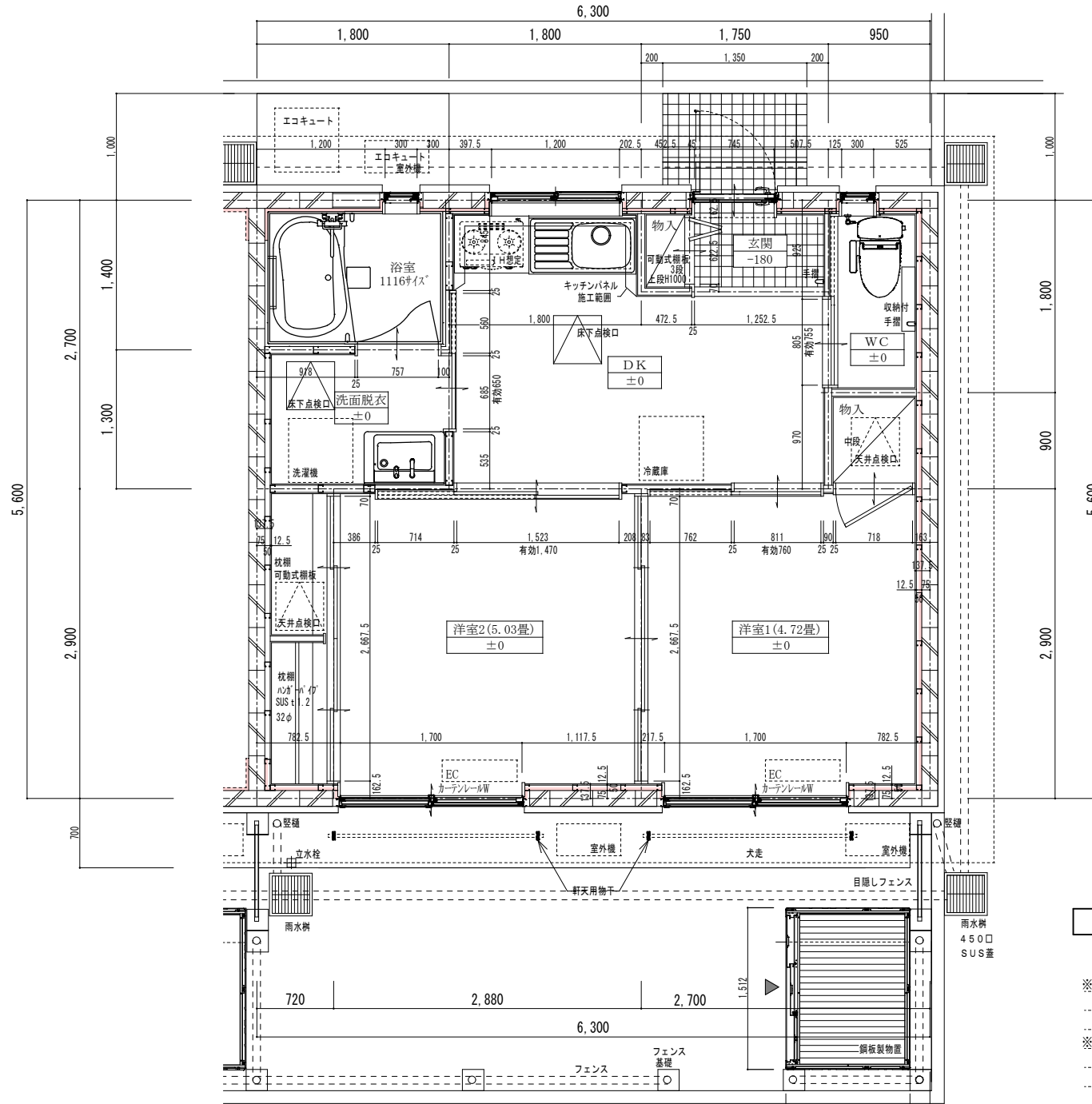


改修後  
平面図 S = 1 : 100

			DRAW	CHECK	CONSTRUCTION NAME 令和4年度 安曇野市営住宅穂高団地（23号から34号） 改修工事	MAP NAME	MAP NO. A-05
			DATE	R04.02.22		改修後 平面図 1	
						SCALE	
						S=1/100	







改修平面詳細図 S=1/40

※レベルについて  
...±0=F.L.±0=設計G.L.+26.5...

※外壁・室内側など 凡例  
...外壁に面する部分...現場発泡ウレタンt.30...  
...界壁...外壁内部から300mm吹き返し...  
...床下スラブ上部も同様吹き返しのこと...

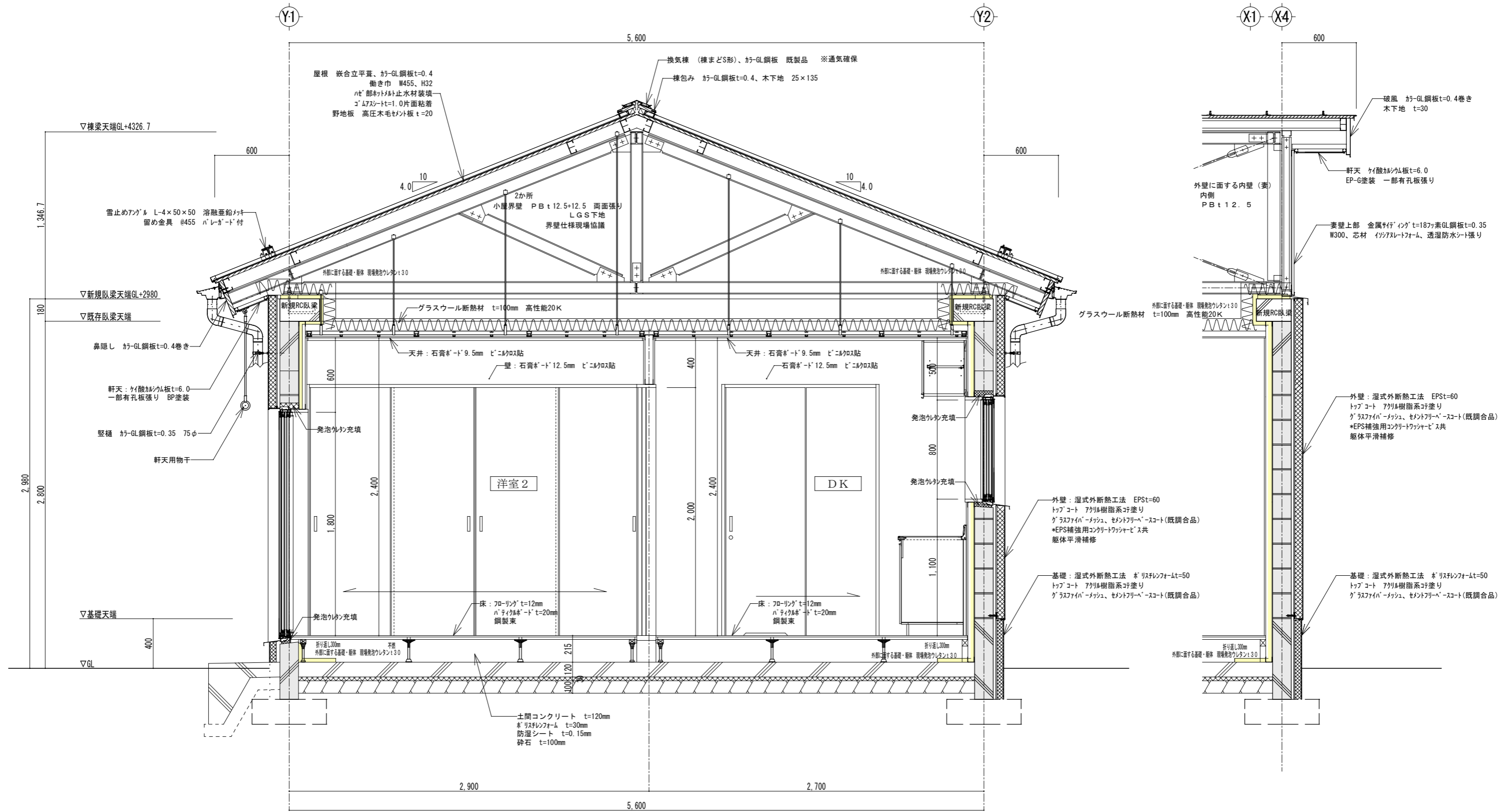
				DRAW	CHECK	CONSTRUCTION NAME	MAP NAME	MAP NO.
						令和4年度 安曇野市営住宅穂高団地（23号から34号） 改修工事	改修平面詳細図	A - 08
				DATE		04.02.22	SCALE	A3-1/40











矩形図 S=1/30

妻部矩形図 S=1/30

			DRAW	CHECK	CONSTRUCTION NAME 令和4年度 安曇野市営住宅穂高団地（23号から34号） 改修工事	MAP NAME 矩形図 SCALE A3-1/30	MAP NO. A - 13
			DATE				
			04.02.08				



