

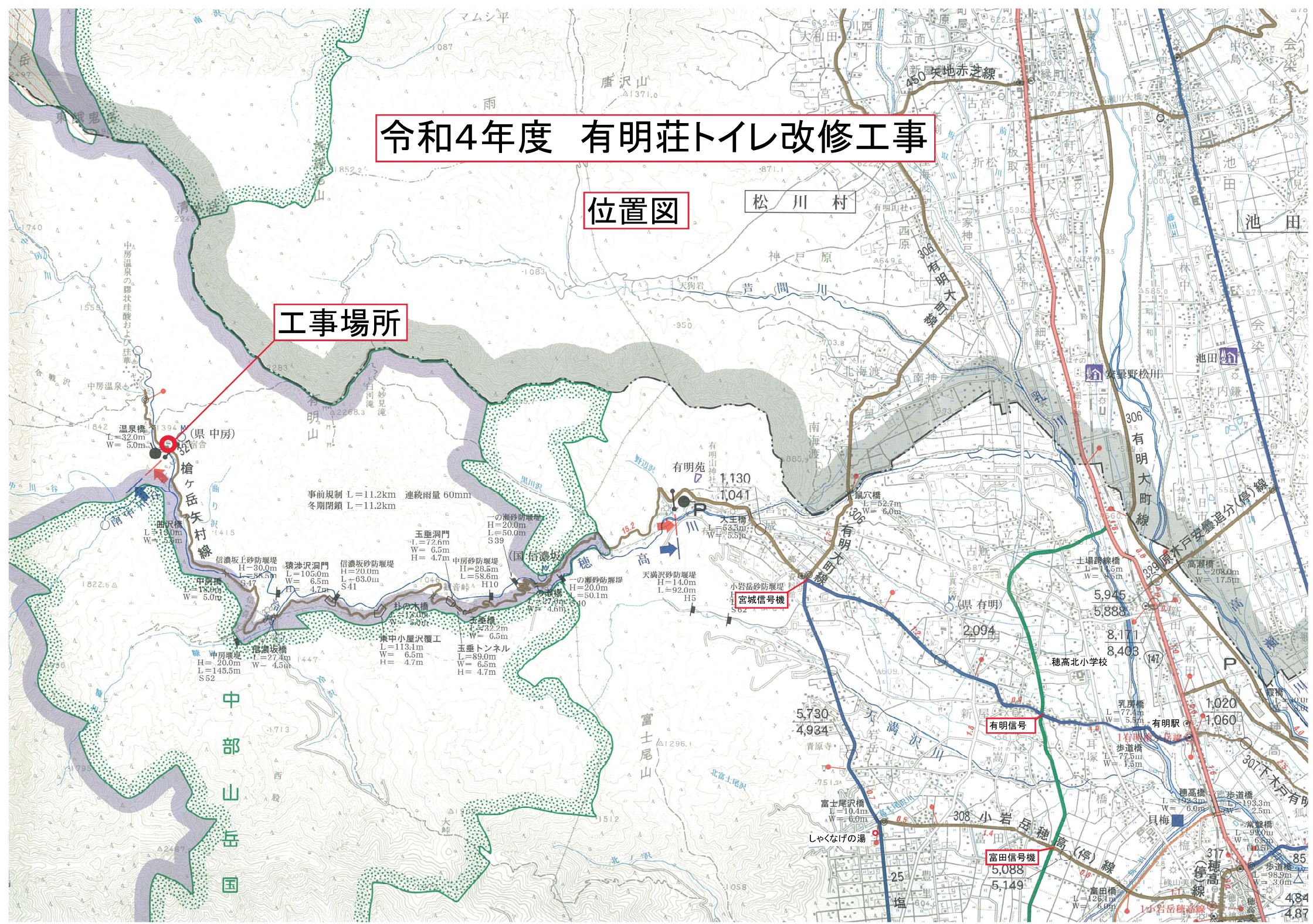
工事名					令和4年度 有明荘トイレ改修工事										
工事場所					安曇野市 有明荘										
工事概要 ・既設和式便器を洋式便器へ改修 ・1階:和式便器→洋式便器(洗浄便座付き)2ヶ所 ・2階:和式便器→洋式便器(洗浄便座付き)3ヶ所					施工方法					請 負					
					施 工 期 間					契約日から 令和4年10月31日					
					担 当 課					観光課 観光施設担当					
					工事担当課					財産管理課 施設経営担当					

金抜設計書

令和4年度 有明荘トイレ改修工事

位置図

工事場所



No.	名称	摘要	数量	単位	単価	金額	備考
	令和 4年度 有明荘便所改修工事						
I	共通仮設費		1	式			
	直接工事費						品番はすべて参考とする
II	建築工事		1	式			
III	電気設備工事		1	式			
IV	機械設備工事		1	式			
	直接工事費 計						
V	諸経費						
	現場管理費		1	式			
	一般管理費		1	式			
	合 計						
	消費税10%						
	総 計						

No.	名称	摘要	数量	単位	単価	金額	備考
1	仮設工事						
	墨出し		7.0	m ²			
	内部足場損料	脚立足場 1か月	5.4	m ²			
	清掃片付け費		15.1	m ²			
	クリーニング費		15.1	m ²			
	養生費		15.1	m ²			
	仮設間仕切		3.6	m ²			
	小計						
2	雑工事						
	天井点検口	内外共アルミ額縁枠 450角	2	箇所			
	小計						

No.	名称	摘要	数量	単位	単価	金額	備考
	令和 4年度 有明荘便所改修工事						
III	電気設備工事						
	ケーブル	EM-EEF 2.0-3C	140	m			
	ブラモール	2号	11	m			
	同上コーナーボックス		5	個			
	同上水平曲がり	2号	2	個			
	露出スイッチボックス	1個用	5	個			
	埋設コンセント	2P15A*2EET P共	5	個			
	漏電ブレーカー	2P50AF/20AT	3	個			
	消耗品・雑材料		1	式			
	労務費		1	式			
	電気設備工事直接工事費計						

No.	名称	摘要	数量	単位	単価	金額	備考
	令和 4年度 有明荘便所改修工事						
Ⅲ	機械設備工事						
1	衛生器具設備						
	洋風大便器	CS215BP、SH215BAS、TCF6623	5	組			
	棚付二連紙巻器		5	個			
	止水栓		5	個			
	器具取付工		5	箇所			
	小計						
2	工費						
	既存便器研り撤去		5	箇所			
	同上産廃処理		1	式			
	床コンクリート穴埋め補修	材工共	5	箇所			
	排水・給水配管工	〃	5	箇所			
	小計						
3	運搬費						
	運搬費		1	式			
	小計						
	機械設備工事直接工事費計						

現 場 説 明 書

安曇野市総務部 財産管理課 施設経営担当

1 工事名称 令和4年度 有明荘トイレ改修工事

2 工事場所 安曇野市 有明荘

3 工事概要

既設和式便器を様式便器へ改修する

- ・ 1階：和式便器→洋式便器（洗浄便座付き）2ヶ所
- ・ 2階：和式便器→洋式便器（洗浄便座付き）3ヶ所

4 一般事項について

(1) 現場説明会

本件の内容は、現場、入札心得、入札公告、特記仕様書、設計図書、安曇野市建築工事の手引等関連する仕様書類、長野県建設工事標準請負契約約款に基づき市が定める契約書（案）及び現場説明書（以下「設計図書等」という。）によるものとし、現場説明会は実施しない。

(2) 設計図書等に対する質問及び回答について

設計図書等に関する問い合わせは、「入札公告」記載のとおりとし、入札執行が完了するまでの間、本件に関しての面談又は電話（ただし、指定の問い合わせ先は除く。）等は一切認めない。

(3) 工事費内訳書の提出

入札時の工事費内訳書提出については「入札公告」による。

(4) 工事費内訳書記載数量は参考数量とする。

5 本工事における特記事項

(1) 施設を運営しながらの施工となる為、利用者等に支障が無いよう安全管理に努めること。

(2) 施工に係る支障事項は、事前に施設管理者へ報告を行い、作業内容等十分な配慮を行うこと。

(3) 工程は、施設管理者と協議を行い、なるべく影響が少なくなるよう調整すること。
施設管理者との協議により、施工期間及び作業時間の調整を行い施工すること。

(4) 夜間、早朝及び休日での施工を実施する場合は施設管理者と打合せを行い、工事監理者・監督員および施設管理者の承諾を得たのちに施工すること。

(5) 新型コロナウイルス感染症について、協議の上対策を十分講じること。

6 その他

(1) 火災保険等への加入について

火災保険等加入期間については、耐火建築物にあつては基礎工事完了時から完成期日後 14 日まで、木造等非耐火建築物にあつては請負契約後から完成期日後 14 日まで、設備工事にあつては機械類搬入時から完成期日後 14 日までとする。

(2) 高度技術・創意工夫・社会性に関する実施状況の提出について

請負者は、工事施工において、自ら立案実施した創意工夫や技術力に関する項目、又は、地域社会への貢献として評価できる項目に関する事項について、施工に先立ち所定の様式により提出することができる。

高度技術・創意工夫・社会性等の具体的内容がある場合は、下記の「別添様式」及び、「説明資料」を提出すること。なお、用紙サイズはA4版とする。

令和4年度 有明荘便所改修工事 仕様書

1 工事概要

- [illegible]

II 建築工事仕様

- (1) 公共施設
 事業内容及び特設仕様に記載されていない事項は、全て国土交通省大臣官庁審判管理室特設「公共施設整備工事仕様書（建築工事）第19号」及び「特設仕様」といふ。以下「特設仕様」といふ。）、特設仕様には記載されていない事項は、国土交通省大臣官庁審判管理室特設「公共施設工事仕様書（建築工事）第19号」及び「特設仕様」といふ。以下「特設仕様」といふ。）、及び「特設仕様と国土交通省特設仕様・特設仕様 第19号」といふ。以下「特設仕様」といふ。
- (2) 電気設備工事及び機械設備工事を本工事にかき場は、電気設備工事及び機械設備工事はそれぞれの標準仕様書を用いる。
2. 特設仕様
- (1) 補遺は、番号に○印の付いたものを使用する。
- (2) 特設仕様は、○印の付いたものを使用する。
- (3) ○印のつかない場合は、※印の付いたものを使用する。
- (4) ○印の付いたものは、※印に準用する。
- (5) 特設仕様に記載のない「1」の項目は、改定標準仕様書、改定標準仕様書と表示する。
- (6) 特設仕様に記載のない「2」の項目は改定仕様、標準の当該項目、当該改定仕様と表示する。

- | | | | | | | |
|-----------------|---------------------------------------|--------------------------------------|-------------------|---|------------------|---------|
| 11.化学物質の濃度測定 | 測定方法 | ※ゲルゲル法（塩酸法） | ・799(17)法（電析法） | | [1.5.9] | |
| | | 検査機関
※環境計量証明事業の事業者がある者で、監督員が承認した者 | | | | |
| 測定物質 | ※H474F ^① F ^② | ※H4XZ | ※H4Y ^③ | ※H4Z ^④ H ^⑤ Y ^⑥ Z ^⑦ | ※H3F4Y | |
| 測定箇所（室） | | | | | | |
| | ※試料採取に当たっては、監督員又は監督員が指定する者が立ち会いの下で行う。 | | | | | |
| 化学物質の室内汚染濃度評価指標 | ※H474F ^① F ^② | H4XZ | H4Y ^③ | F4E4F ^④ H ^⑤ Y ^⑥ Z ^⑦ | F3F ^⑧ | 備 考 |
| | 0.00ppm | 0.07ppm | 0.20ppm | 0.60ppm | 0.04ppm | 0.05ppm |

① 平成17年度以降の調査結果を記載する場合、平成17年度以前は「○」とし、平成17年度以降は「●」とする。
 ② 平成17年度以前は「○」とし、平成17年度以降は「●」とする。
 ③ 平成17年度以前は「○」とし、平成17年度以降は「●」とする。
 ④ 平成17年度以前は「○」とし、平成17年度以降は「●」とする。
 ⑤ 平成17年度以前は「○」とし、平成17年度以降は「●」とする。
 ⑥ 平成17年度以前は「○」とし、平成17年度以降は「●」とする。
 ⑦ 平成17年度以前は「○」とし、平成17年度以降は「●」とする。
 ⑧ 平成17年度以前は「○」とし、平成17年度以降は「●」とする。

13. 完成写真

- | | | | |
|--------------|---------------|----|------------------------|
| ※ カラー写真 | 外装 () 内装 () | ※2 | ※ 1台 1巻 ・ 7台 7巻 |
| ※ バックル (木製枠) | 外装 () 内装 () | ※2 | ※ 半切 ・ 全紙 |
| ※ カラーズライド | 外装 () 内装 () | ※1 | 24×36以上 |
| ※ 電子データ | 外装 () 内装 () | ※2 | ※420万画素以上
※350dpi以上 |
- 電子データは、Jpeg形式のうえ800番×912(1/4判)・Jpeg形式最高画素数(100万画素)とし、CD-Rにて提出とする。
- 撮影業者 ※ 建築写真完成写真集の表彰のある業者で監督職員の承認する撮影業者

14. 建筑材料等

- (1) 品質及び性能に関する試験データが揃っていること
 - (2) 生産履歴及び品質の管理が適切に行われていること
 - (3) 実用性の試験が適切に行われていること
 - (4) 市場での実用性、信頼性、堅固性及び寿命が期待されていること
 - (5) 製造方法及び施工の簡便性があり、その信頼性が高いこと
 - (6) 使用、廃棄、再資源の確保が適切に行われ、資源の有効な利用が期待されていること
- これらの条件を評価する場合は、設計資料に定める品質及び性能に関するこの証明となる資料又は他の試験データが行われる材料の試験データが揃っていること、また、これらの試験データが、品質及び性能の確保に十分な信頼性があることと認められることである。ただし、これらの試験データの信頼性の確保には、以下の通りである。
- なお、この(公共建築法)に規定する「建築材料、設備材料等に関する資料(以下本条において「資料」として記載するもの)及び(1)～(6)に規定する資料」として(1)～(6)に規定するものとする。
- すなわち、本条で定める品質及び性能に適合した材料については、当該品質及び性能を有するものとし、試験データの信頼性を確保した材料として(1)～(6)に規定するものとする。

15. 化学物質を発散する

- [illegible]

なお、 Al^{137}m の放射能を放散させないものとは放射量が規制対象外のものを、 Al^{137}m の放射能が極めて少ないものとは放射量が第三種のものをいい、原則として規制対象外のものを使用するものとするが、該当する材料等がない場合は、第三種のものを使用するものとする。

	规 制 对 象 外
--	-----------

- ②建築基準法施行令第70条の第4項による国土交通大臣認定
③下表表示のあるAS規格品
- | | |
|----|---|
| a. | 非A6(765°)°E°系接着剤不使用 |
| b. | 接着剤等不使用 |
| c. | 非A6(765°)°E°系接着剤及び「S64(765°)°E°」を放散させない材料使用 |
| d. | A6(765°)°E°を放散させない塗料等使用 |
| e. | 非A6(765°)°E°系接着剤及び「S64(765°)°E°」を放散させない塗料使用 |
| f. | A6(765°)°E°系接着剤及び「S64(765°)°E°」を放散させない塗料等使用 |

	第三種
--	-----

- | | | |
|----------|---|------------------|
| | ②建築基準法施行令第30条の第3項による国土交通大臣指定品 | |
| | ③JISのE6規格品 | |
| | ④JIS A5097のE6規格品 | |
| 1. 足場その他 | <p>内脚足場 種別 ①脚立、反足板等 等 (2.2.1)</p> <p>外脚足場 種別 ①逆脚立、反足板等、反足立、②C種、③D種、④D種</p> <p>防塵シートによる覆装、防雨材など ①A種、②C種、③D種、④D種</p> <p>材料、塗装材料等の運搬 ①A種、②B種、③C種、④D種、⑤E種</p> | (2.2.1) (表2.2.1) |
| ② 養生 | <p>既存部分の養生 ※ビニールシート等、</p> <p>鉄骨束等の養生 ※ポリスチレン等</p> <p>足元資材等の移動 ※行わない 等、①B種、②C種</p> | (2.2.1.1) |

100

- | | | | | | |
|-----|--------------|-----------------------|---|-------|------------|
| ・B種 | ・木下地 | ※セッコウボード (※9.5 | ・ | 厚さ mm | ・片面 |
| ※C種 | ・単管下地 | 防火シート | | | |
| 仮設扉 | ※木製扉
・鋼製扉 | ※合板張り程度
※片面フラッシュ程度 | | | ※無し
・有り |

- | | | |
|-----------|--|-----------------|
| ② 駐輪機具使用所 | ※ 設ける
規 模 ※10㎡程度 ・20㎡程度 ・() | (注.4.) (表2.4.2) |
| ③ 工事用水 | 構内既存の施設 ・利用できない(※ 有償)・ ※ 無償 ※ 利用できる | (注.4.) (表2.4.2) |
| ④ 工事電力能力 | 構内既存の施設 ・利用できない(※ 有償)・ ※ 無償 ※ 利用できる | (注.4.) (表2.4.2) |

1. アスファルト防水

	防水施工工程上の種類	施工箇所	新築防犯工の種類
	・ P Ⅰ B		・ B-Ⅰ
	・ P Ⅰ B Ⅰ ・ T Ⅰ B Ⅰ		・ B-Ⅱ
保護防水	・ P Ⅱ A Ⅰ		・ B-Ⅲ
	・ P Ⅱ A		・ AⅠ-Ⅰ
	・ M Ⅲ C		・ AⅡ-Ⅰ
貫出防水	・ M Ⅲ D		・ AⅢ-Ⅰ
	・ P Ⅱ E		・ BⅠ-Ⅱ
屋内防水	・ P Ⅰ E		・ BⅡ-Ⅱ

(注.3.2.) (表3.2.3) (表3.2.4) (表3.2.5) (表3.2.6) (表3.2.7) (表3.2.8) (表3.2.9) (表3.2.10)

アスファルトの種類 変種 3 種 ・ 4 種

二重コンクリートのコンクリート種類 ※無筋コンクリート

② 敷金ドレシ(POD工法の場合) ※設けない ・ 設ける

排水出水蓋(MSD、POD工法の場合) ※設けない ・ 設ける

軒先雨水外排水管架台の上工作業(M Ⅳ工法の場合) 除去する

建築物土留の断熱材 断熱(2φ) ※必ず

ただし、特定工種を含まないもの。

立上り部の保護

- | 2. 収容アスファルトシート防水 | | (3.4.2)・(3.4.3)・(3.5.1)・(表)3.4.1～(表)3.4.3 | |
|------------------|------|---|---------|
| 防水工事等の種類 | 施工箇所 | 新規防水の種別 | 厚さ[mm] |
| ・M4AS工法 | | ・AS-1・AS-2・AS-3 | |
| ・M5AS工法 | | ・AS-4・AS-5・AS-6 | |
| ・POAS工法 | | | |
| ・M9AS工法 | | ・AS-1・AS-2 | |
| ・M4AS工法 | | | |
| ・POAS工法 | | | |
| 既設設置 空けない・改める | | | (3.5.2) |

10. *Journal of the American Medical Association*, 2000; 284: 1361-1366.

- | 防水工等工事の種類 | 施工箇所 | 新設防水層の種類 | 仕上げ塗料等 | 使用分 |
|-----------|----------------|----------|--------|---------|
| ・POS工法 | | ・S-F1 | ・カラー | ※※※※※ |
| ・S4S工法 | | ・S-F2 | ・シルバー | ※※※※※ |
| ・M4S工法 | | ・S-M1 | | ※※※※※ |
| ・S3S工法 | | ・S-M2 | | ※※※※※ |
| ・S5S1工法 | | ・S-M1 | ・S-M2 | ※※※※※ |
| ・S5S2工法 | | ・S1-F1 | ・S1-F2 | ※※※※※ |
| ・S5S3工法 | | ・S1-M1 | ・S1-M2 | ※※※※※ |
| ・S4S1工法 | | ・S1-M3 | | ※※※※※ |
| ・M4S1工法 | | | | ※※※※※ |
| 既設防水 | ・改修しない・改修する | | | (3.3.3) |
| 現地決着 | PCコンクリートの場合() | | | (3.5.4) |

4. 塗膜防水

- | | | | |
|--------------|--------------------------------|------|---------------|
| | ・P O X工法 | ・X-1 | ・シルパ= |
| | ・L 4 X工法 | ・X-2 | ・カラ= |
| | 既存建物の防水層裏面の仕上げ塗装（L 4 X工法の場合） | | ・除去する (3.2.6) |
| | 断気装置 ※設けない | | ・除ける (3.6.3) |
| 〔1～4についての保証〕 | 防水工事施工者及び監査者連名の保証書（10年）を提出のこと。 | | |

5. 脱气装置

- | | | | |
|-----------|---------------------|----------------|--------------|
| ・平面部脱気型 | ・ポリエチレン樹脂
・ステンレス | ・ABS樹脂
・錳鉄 | (
相当たり1箇所 |
| ・立上がり部脱気型 | ・合成ゴム
・ステンレス | ・塩化ビニル樹脂
・銅 | (
相当たり1箇所 |

6. シーリング

- ・拡張シーリング再充てん工法 ・ブリッジ工法
- シーリングの種類、施工箇所 (3.7.2) (表3.7.1)
- ※下表以外は特殊仕様3.7.1を標準とする
- | 施工箇所 | シーリング材の種類（記号） |
|------|---------------|
| | |
| | |
| | |
| | |

100

- 本業に集中し、工事進捗のシリーピング枠を各部署より採算し、シリーピング材料についての決定を行うこと。なお、材料品数は速やかに監査職員に報告し、PCB倉庫管理が必要なものとは認識する。
 - 2次分析（PCB含有分析）
 - PCBの含有について分析を行なうこと。なお、分析結果は速やかに監査職員に報告する。
 - 1）採取数量 計 測 器
 - 2）採取方法 分析機関の指定する方法により採取する。
 - 3）分析方法 GC-EC/ED法による（JIS K014）
- シリーピングにPCBが含有していた場合の措置
- 1）撤去方法 次亜塩素酸に5分程度浸すこと。また、密着テープで表面を保護し、採取日時、場所、重量を記入し直接回収するとして委託する。使用済みのテープは回収する。

3. とい

- | | | | |
|--|----------------|-------------------|------------------|
| | ・ステンレス製板 | ・表面処理製板 | |
| 網管製との防露 | ※改修仕様表3.8.9による | | (3.8.3) (表3.8.5) |
| | ・次の箇所は行わない | | |
| ロックワール保護罩及びフェノールフォーム保護罩のホルムアルデヒド放散量の等級 | | | |
| | ※規制対象外 | ・第三種 | |
| 遮断口 | ※有り | ・無し | |
| 確認し受け金物の取付け | ※図面 | ・仕様表3.5.3.7(2)による | (3.8.3) |

8. アルミニウム製管材

・ 1.0 0形 ・ 2.5 0形 1. 6以上 ・ 3.0 0形 1. 8以上 ・ 3.5 0形 2. 0以上	※A-1又は B-1 種 ・ B-2 ()	※測定方法及び期間 は品質計画で定めたもの ※試験角及び受入り部 等の取物は本体試験部 の仕様による
板材折曲げ形の取付方法 ※図示		(注.3.)
工法		
取付定本等の巻法 ・ 行う (図面 ※図示 ・)		
下地補修等の工法 ※図示		
板材折曲げ形の支束の取付方法 ※図示		

9. 折板算

- | | | | | |
|-------|--|---------|----|------------------|
| 形(断面) | 山底() | 山ピシナ() | 板厚 | ※3.0・4.0・5.0・6.0 |
| 材 料 | ※塗装済鋼(S55Pb73A)に溶接面含めつき鋼板及び鋼骨 (Q235C2D-20)※2 | | | |
| (規格等) | | | | |
| 野光面戸板 | ※有り | ・無し | | |
| 断熱材 | ※有り | ・無し | | |
| 断熱性能 | ※3.0分取次 | ・無し | 厚さ | (mm) ・無し |
- 当(ついで)の保証)
- ・長年供用可能な集約型の施工により施工したものは断熱及び換気性能の保証書(10年)を提出する
 - ・上図に認定された工事により施工したものはメーカー、建設施工業者及び換気性能の保証書(10年)を提出すると

1. 施工数量調査

- ひび割れの幅及び長さを壁面に表示する。また、ひび割れ部の膨張の有無、漏れ水の有及び錆けの発出の有無を調査する。
- モルタル仕上及びタイル張り仕上については、浮き部を表面に表示し、また欠損部の形状寸法等を調査する。
- コンクリートまたは、モルタル表面のはげれ及びはく落部を壁面に表示する。
- タイル張りについては、コンクリートまたはモルタル表面のはげれ及びはく落部を壁面に表示する。また、既存塗膜と新規塗料との適合性を確認する。
- 調査報告書の部数 ※2部

2. 改修材料

- | | | | | | |
|---------|---------------------|---------|---------|---------|-----------------------------------|
| (%) | (K _g /l) | 標準時 | 過熱蒸気処理後 | (%) | (K _g /m ²) |
| 7.0、0以上 | 0.1の程度 | 0、6.0以上 | 0、4.0以上 | 0、2.0以上 | 4.0、7.0以上 |
- *バネ式エボシ成形機
- | 初期硬化性(標準) | 接着強度(標準) | 圧縮強度 | 引張強度 | 破壊摩耗量 |
|--------------------------|--------------------------|---------------------------|---------------------------|------------------------|
| 2.0 N/mm ² 以下 | 6.0 N/mm ² 以上 | 50.0 N/mm ² 以上 | 20.0 N/mm ² 以上 | 3.0 mm ² 以下 |
- a) 材質と重量と図の異なる異物の入がないこと。
 b) 外観上を劣等品と見做す。かつ前項を判断しないこと。
 c) 常温・常温（室温が10℃以下、湿度が80%）により試験品の指定する期間または製造後6ヶ月間保存し使用されても、上記の品質・性能の各項目に適合していること。
- *可とう工式エボシ樹脂
- | 性 能 | 柔軟特性 | 低温性 | 加熱変化 | 引張特性 | |
|------|--------------------------|--------------------------|----------|-----------------------|--------|
| 引張強度 | 1.0 N/mm ² 以上 | 1.0 N/mm ² 以上 | 最大引張力 | 1.0 N/mm ² | |
| 伸び | 30.0 %以上 | 30.0 %以上 | 30.0 %以上 | 破断時の伸び | 15 %以上 |
- 比 重
 表面積比0.10
 60秒以下
- | スランプ | 加熱減量 |
|-------|------|
| 3mm以下 | 5%以下 |
- a) 材質と重量と図の異なる異物の入がないこと。
 b) 外観上を劣等品と見做す。かつ前項を判断しないこと。
 c) 常温・常温（室温が10℃以下、湿度が80%）により試験品の指定する期間または製造後6ヶ月間保存し使用されても、上記の品質・性能の各項目に適合していること。

1998, 1999, 2000, 2001, 2002, 2003, 2004, 2005, 2006, 2007, 2008, 2009, 2010, 2011, 2012, 2013, 2014, 2015, 2016, 2017, 2018, 2019, 2020, 2021, 2022, 2023, 2024, 2025, 2026, 2027, 2028, 2029, 2030, 2031, 2032, 2033, 2034, 2035, 2036, 2037, 2038, 2039, 2040, 2041, 2042, 2043, 2044, 2045, 2046, 2047, 2048, 2049, 2050, 2051, 2052, 2053, 2054, 2055, 2056, 2057, 2058, 2059, 2060, 2061, 2062, 2063, 2064, 2065, 2066, 2067, 2068, 2069, 2070, 2071, 2072, 2073, 2074, 2075, 2076, 2077, 2078, 2079, 2080, 2081, 2082, 2083, 2084, 2085, 2086, 2087, 2088, 2089, 2090, 2091, 2092, 2093, 2094, 2095, 2096, 2097, 2098, 2099, 2100, 2101, 2102, 2103, 2104, 2105, 2106, 2107, 2108, 2109, 2110, 2111, 2112, 2113, 2114, 2115, 2116, 2117, 2118, 2119, 2120, 2121, 2122, 2123, 2124, 2125, 2126, 2127, 2128, 2129, 2130, 2131, 2132, 2133, 2134, 2135, 2136, 2137, 2138, 2139, 2140, 2141, 2142, 2143, 2144, 2145, 2146, 2147, 2148, 2149, 2150, 2151, 2152, 2153, 2154, 2155, 2156, 2157, 2158, 2159, 2160, 2161, 2162, 2163, 2164, 2165, 2166, 2167, 2168, 2169, 2170, 2171, 2172, 2173, 2174, 2175, 2176, 2177, 2178, 2179, 2180, 2181, 2182, 2183, 2184, 2185, 2186, 2187, 2188, 2189, 2190, 2191, 2192, 2193, 2194, 2195, 2196, 2197, 2198, 2199, 2200, 2201, 2202, 2203, 2204, 2205, 2206, 2207, 2208, 2209, 2210, 2211, 2212, 2213, 2214, 2215, 2216, 2217, 2218, 2219, 2220, 2221, 2222, 2223, 2224, 2225, 2226, 2227, 2228, 2229, 2230, 2231, 2232, 2233, 2234, 2235, 2236, 2237, 2238, 2239, 2240, 2241, 2242, 2243, 2244, 2245, 2246, 2247, 2248, 2249, 2250, 2251, 2252, 2253, 2254, 2255, 2256, 2257, 2258, 2259, 2260, 2261, 2262, 2263, 2264, 2265, 2266, 2267, 2268, 2269, 2270, 2271, 2272, 2273, 2274, 2275, 2276, 2277, 2278, 2279, 2280, 2281, 2282, 2283, 2284, 2285, 2286, 2287, 2288, 2289, 2290, 2291, 2292, 2293, 2294, 2295, 2296, 2297, 2298, 2299, 2300, 2301, 2302, 2303, 2304, 2305, 2306, 2307, 2308, 2309, 2310, 2311, 2312, 2313, 2314, 2315, 2316, 2317, 2318, 2319, 2320, 2321, 2322, 2323, 2324, 2325, 2326, 2327, 2328, 2329, 2330, 2331, 2332, 2333, 2334, 2335, 2336, 2337, 2338, 2339, 2340, 2341, 2342, 2343, 2344, 2345, 2346, 2347, 2348, 2349, 2350, 2351, 2352, 2353, 2354, 2355, 2356, 2357, 2358, 2359, 2360, 2361, 2362, 2363, 2364, 2365, 2366, 2367, 2368, 2369, 2370, 2371, 2372, 2373, 2374, 2375, 2376, 2377, 2378, 2379, 2380, 2381, 2382, 2383, 2384, 2385, 2386, 2387, 2388, 2389, 2390, 2391, 2392, 2393, 2394, 2395, 2396, 2397, 2398, 2399, 2400, 2401, 2402, 2403, 2404, 2405, 2406, 2407, 2408, 2409, 2410, 2411, 2412, 2413, 2414, 2415, 2416, 2417, 2418, 2419, 2420, 2421, 2422, 2423, 2424, 2425, 2426, 2427, 2428, 2429, 2430, 2431, 2432, 2433, 2434, 2435, 2436, 2437, 2438, 2439, 2440, 2441, 2442, 2443, 2444, 2445, 2446, 2447, 2448, 2449, 2450, 2451, 2452, 2453, 2454, 2455, 2456, 2457, 2458, 2459, 2460, 2461, 2462, 2463, 2464, 2465, 2466, 2467, 2468, 2469, 2470, 2471, 2472, 2473, 2474, 2475, 2476, 2477, 2478, 2479, 2480, 2481, 2482, 2483, 2484, 2485, 2486, 2487, 2488, 2489, 2490, 2491, 2492, 2493, 2494, 2495, 2496, 2497, 2498, 2499, 2500, 2501, 2502, 2503, 2504, 2505, 2506, 2507, 2508, 2509, 2510, 2511, 2512, 2513, 2514, 2515, 2516, 2517, 2518, 2519, 2520, 2521, 2522, 2523, 2524, 2525, 2526, 2527, 2528, 2529, 2530, 2531, 2532, 2533, 2534, 2535, 2536, 2537, 2538, 2539, 2540, 2541, 2542, 2543, 2544, 2545, 2546, 2547, 2548, 2549, 2550, 2551, 2552, 2553, 2554, 2555, 2556, 2557, 2558, 2559, 2560, 2561, 2562, 2563, 2564, 2565, 2566, 2567, 2568, 2569, 2570, 2571, 2572, 2573, 2574, 2575, 2576, 2577, 2578, 2579, 2580, 2581, 2582, 2583, 2584, 2585, 2586, 2587, 2588, 2589, 2590, 2591, 2592, 2593, 2594, 2595, 2596, 2597, 2598, 2599, 2600, 2601, 2602, 2603, 2604, 2605, 2606, 2607, 2608, 2609, 2610, 2611, 2612, 2613, 2614, 2615, 2616, 2617, 2618, 2619, 2620, 2621, 2622, 2623, 2624, 2625, 2626, 2627, 2628, 2629, 2630, 2631, 2632, 2633, 2634, 2635, 2636, 2637, 2638, 2639, 2640, 2641, 2642, 2643, 2644, 2645, 2646, 2647, 2648, 2649, 2650, 2651, 2652, 2653, 2654, 2655, 2656, 2657, 2658, 2659, 2660, 2661, 2662, 2663, 2664, 2665, 2666, 2667, 2668, 2669, 2670, 2671, 2672, 2673, 2674, 2675, 2676, 2677, 2678, 2679, 26

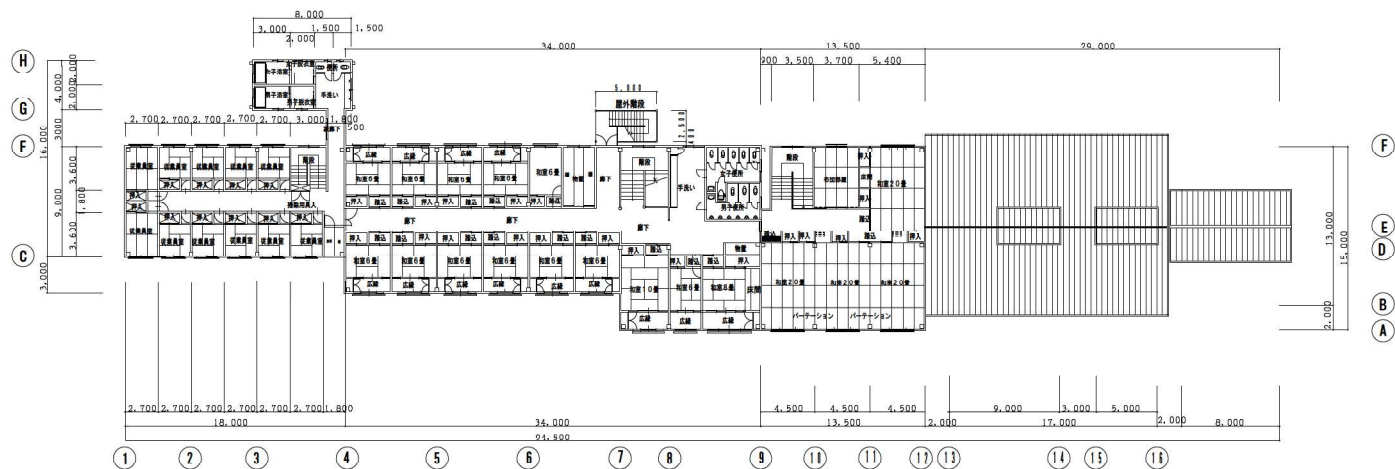
- | 強度 (N/mm ²) | 0.60 以上 | 0.40 以上 | 0.40 以上 | 0.40 以上 | 0.40 以上 | 0.40 以上 |
|--------------------------|---------|---------|---------|---------|---------|---------|
| 破壊強度(N/mm ²) | 75 以上 | 50 以上 | 50 以上 | 50 以上 | 50 以上 | 50 以上 |
| 引張強度(N/mm ²) | 60 以上 | 40 以上 | 40 以上 | 40 以上 | 40 以上 | 40 以上 |
| 圧縮強度(N/mm ²) | 1.00 以上 | 1.00 以上 | 1.00 以上 | 1.00 以上 | 1.00 以上 | 1.00 以上 |
| 伸び(%) | 30 以上 | 30 以上 | 30 以上 | 30 以上 | 30 以上 | 30 以上 |
- 耐熱安定性 引張と圧縮による変化するがないこと。
- 耐燃性 JIS A 5548に準じた試験において、80℃で4時間、9.0MPaより安定してゐること。
- a. 材料特性で規定される性能に適合すること。
- b. 品質、色、形状、寸法等が規定に適合すること。
- c. 「化学物質の毒性及び環境への影響の判定に関する指針」に基づく環境安全評価及び「労働安全衛生法」に基づく、「有害化学物質取引規制規則」に規定される第一種有害化学物質ではないこと。
- d. 重量、密度 (温度20±0.5℃、湿度5±2.0%) において製造後1ヶ月間保存しても上記品質特性に適合しないこと。
- e. 手触り状態が良好であること。
- f. 手触り試験の必要が認められる場合の材料であること。

1998, 1999, 2000, 2001, 2002, 2003, 2004, 2005, 2006, 2007, 2008, 2009, 2010, 2011, 2012, 2013, 2014, 2015, 2016, 2017, 2018, 2019, 2020, 2021, 2022, 2023, 2024, 2025, 2026, 2027, 2028, 2029, 2030, 2031, 2032, 2033, 2034, 2035, 2036, 2037, 2038, 2039, 2040, 2041, 2042, 2043, 2044, 2045, 2046, 2047, 2048, 2049, 2050, 2051, 2052, 2053, 2054, 2055, 2056, 2057, 2058, 2059, 2060, 2061, 2062, 2063, 2064, 2065, 2066, 2067, 2068, 2069, 2070, 2071, 2072, 2073, 2074, 2075, 2076, 2077, 2078, 2079, 2080, 2081, 2082, 2083, 2084, 2085, 2086, 2087, 2088, 2089, 2090, 2091, 2092, 2093, 2094, 2095, 2096, 2097, 2098, 2099, 2100, 2101, 2102, 2103, 2104, 2105, 2106, 2107, 2108, 2109, 2110, 2111, 2112, 2113, 2114, 2115, 2116, 2117, 2118, 2119, 2120, 2121, 2122, 2123, 2124, 2125, 2126, 2127, 2128, 2129, 2130, 2131, 2132, 2133, 2134, 2135, 2136, 2137, 2138, 2139, 2140, 2141, 2142, 2143, 2144, 2145, 2146, 2147, 2148, 2149, 2150, 2151, 2152, 2153, 2154, 2155, 2156, 2157, 2158, 2159, 2160, 2161, 2162, 2163, 2164, 2165, 2166, 2167, 2168, 2169, 2170, 2171, 2172, 2173, 2174, 2175, 2176, 2177, 2178, 2179, 2180, 2181, 2182, 2183, 2184, 2185, 2186, 2187, 2188, 2189, 2190, 2191, 2192, 2193, 2194, 2195, 2196, 2197, 2198, 2199, 2200, 2201, 2202, 2203, 2204, 2205, 2206, 2207, 2208, 2209, 2210, 2211, 2212, 2213, 2214, 2215, 2216, 2217, 2218, 2219, 2220, 2221, 2222, 2223, 2224, 2225, 2226, 2227, 2228, 2229, 2230, 2231, 2232, 2233, 2234, 2235, 2236, 2237, 2238, 2239, 2240, 2241, 2242, 2243, 2244, 2245, 2246, 2247, 2248, 2249, 2250, 2251, 2252, 2253, 2254, 2255, 2256, 2257, 2258, 2259, 2260, 2261, 2262, 2263, 2264, 2265, 2266, 2267, 2268, 2269, 2270, 2271, 2272, 2273, 2274, 2275, 2276, 2277, 2278, 2279, 2280, 2281, 2282, 2283, 2284, 2285, 2286, 2287, 2288, 2289, 2290, 2291, 2292, 2293, 2294, 2295, 2296, 2297, 2298, 2299, 2300, 2301, 2302, 2303, 2304, 2305, 2306, 2307, 2308, 2309, 2310, 2311, 2312, 2313, 2314, 2315, 2316, 2317, 2318, 2319, 2320, 2321, 2322, 2323, 2324, 2325, 2326, 2327, 2328, 2329, 2330, 2331, 2332, 2333, 2334, 2335, 2336, 2337, 2338, 2339, 2340, 2341, 2342, 2343, 2344, 2345, 2346, 2347, 2348, 2349, 2350, 2351, 2352, 2353, 2354, 2355, 2356, 2357, 2358, 2359, 2360, 2361, 2362, 2363, 2364, 2365, 2366, 2367, 2368, 2369, 2370, 2371, 2372, 2373, 2374, 2375, 2376, 2377, 2378, 2379, 2380, 2381, 2382, 2383, 2384, 2385, 2386, 2387, 2388, 2389, 2390, 2391, 2392, 2393, 2394, 2395, 2396, 2397, 2398, 2399, 2400, 2401, 2402, 2403, 2404, 2405, 2406, 2407, 2408, 2409, 2410, 2411, 2412, 2413, 2414, 2415, 2416, 2417, 2418, 2419, 2420, 2421, 2422, 2423, 2424, 2425, 2426, 2427, 2428, 2429, 2430, 2431, 2432, 2433, 2434, 2435, 2436, 2437, 2438, 2439, 2440, 2441, 2442, 2443, 2444, 2445, 2446, 2447, 2448, 2449, 2450, 2451, 2452, 2453, 2454, 2455, 2456, 2457, 2458, 2459, 2460, 2461, 2462, 2463, 2464, 2465, 2466, 2467, 2468, 2469, 2470, 2471, 2472, 2473, 2474, 2475, 2476, 2477, 2478, 2479, 2480, 2481, 2482, 2483, 2484, 2485, 2486, 2487, 2488, 2489, 2490, 2491, 2492, 2493, 2494, 2495, 2496, 2497, 2498, 2499, 2500, 2501, 2502, 2503, 2504, 2505, 2506, 2507, 2508, 2509, 2510, 2511, 2512, 2513, 2514, 2515, 2516, 2517, 2518, 2519, 2520, 2521, 2522, 2523, 2524, 2525, 2526, 2527, 2528, 2529, 2530, 2531, 2532, 2533, 2534, 2535, 2536, 2537, 2538, 2539, 2540, 2541, 2542, 2543, 2544, 2545, 2546, 2547, 2548, 2549, 2550, 2551, 2552, 2553, 2554, 2555, 2556, 2557, 2558, 2559, 2560, 2561, 2562, 2563, 2564, 2565, 2566, 2567, 2568, 2569, 2570, 2571, 2572, 2573, 2574, 2575, 2576, 2577, 2578, 2579, 2580, 2581, 2582, 2583, 2584, 2585, 2586, 2587, 2588, 2589, 2590, 2591, 2592, 2593, 2594, 2595, 2596, 2597, 2598, 2599, 2600, 2601, 2602, 2603, 2604, 2605, 2606, 2607, 2608, 2609, 2610, 2611, 2612, 2613, 2614, 2615, 2616, 2617, 2618, 2619, 2620, 2621, 2622, 2623, 2624, 2625, 2626, 2627, 2628, 2629, 2630, 2631, 2632, 2633, 2634, 2635, 2636, 2637, 2638, 2639, 2640, 2641, 2642, 2643, 2644, 2645, 2646, 2647, 2648, 2649, 2650, 2651, 2652, 2653, 2654, 2655, 2656, 2657, 2658, 2659, 2660, 2661, 2662, 2663, 2664, 2665, 2666, 2667, 2668, 2669, 2670, 2671, 2672, 2673, 2674, 2675, 2676, 2677, 2678, 2679, 26

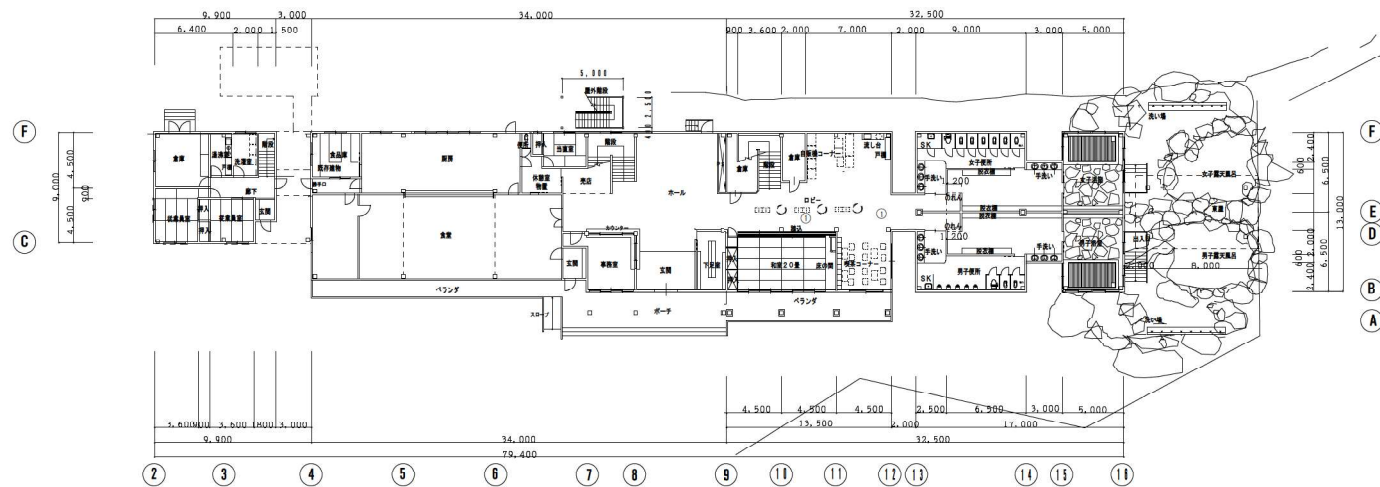
- | 1.0 N/m ² 以上 | 20.0 N/m ² 以上 | 10.0 N/m ² 以上 |
|---|--------------------------|--------------------------|
| <p>α. てきりや器で、かつ硬化後の仕上がり質が良好であること。</p> <p>β. 材質や重量と求められる集積率の差が小さいこと。</p> <p>γ. 労働安全衛生法に基づき労働者健康影響評価に認定された第一種有機溶剤を使用しないこと。</p> <p>δ. 材料が異質が無く、だれが生じないこと。</p> <p>ε. 室温・湿度（温度20±10℃、湿度65±20%）において製造後6ヶ月間保持しても上記品質特性に適合していること。</p> | | |

図面名称 改修特記仕様書(1)

令和4年度 有明荘便所改修工事	年月日 2022・1・14	図面総枚数 8	図面番号 A-1
-----------------	------------------	------------	-------------

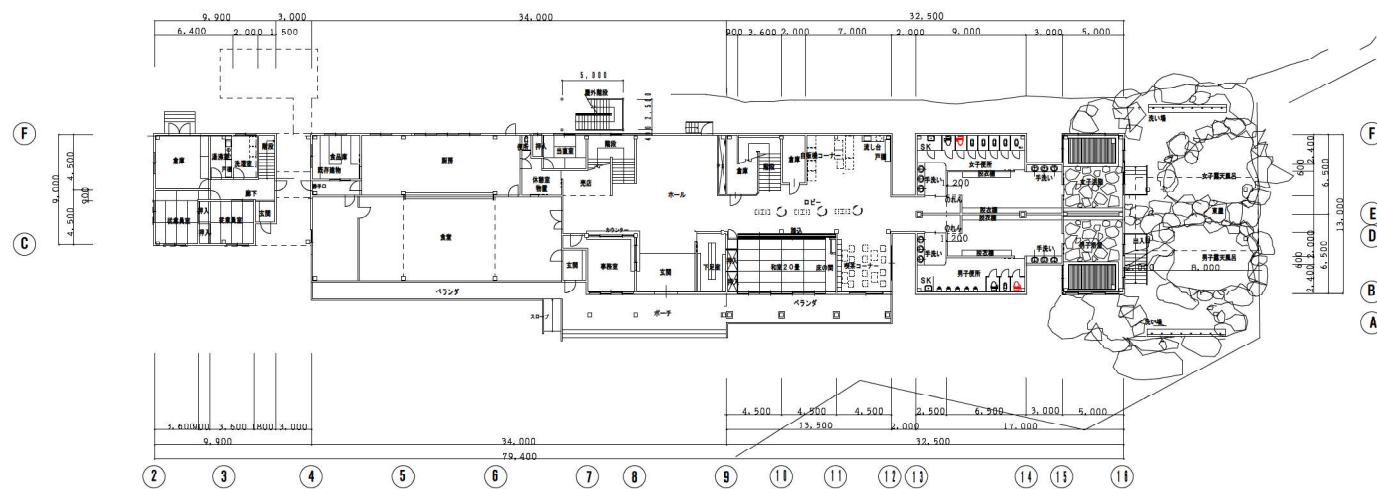
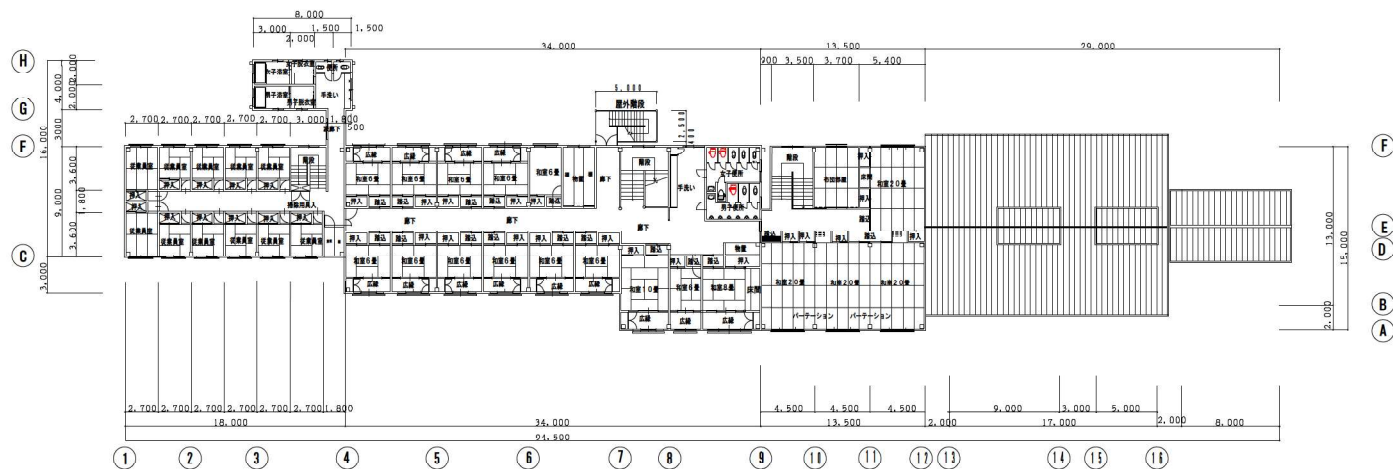


2階平面図 1/200

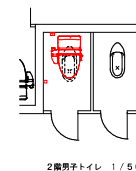
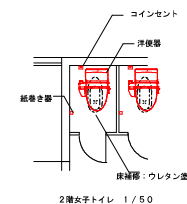
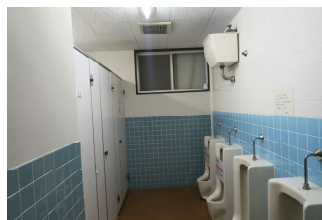
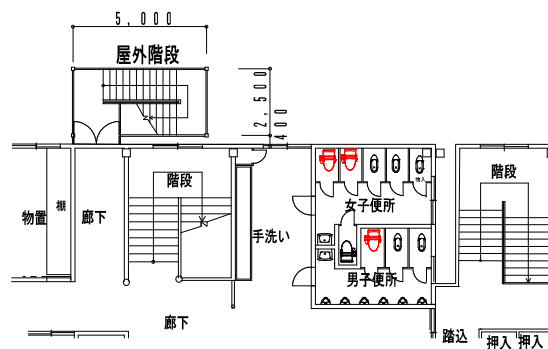


1階平面図 1/200

E 事	後図	訂正	作図	現状平面図	A-1	1/200	令和3年度 有明荘トイレ改修工事	A-5
			R3.3.1		A-3	1/400		



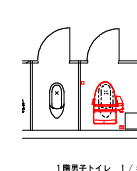
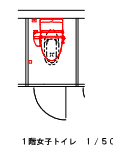
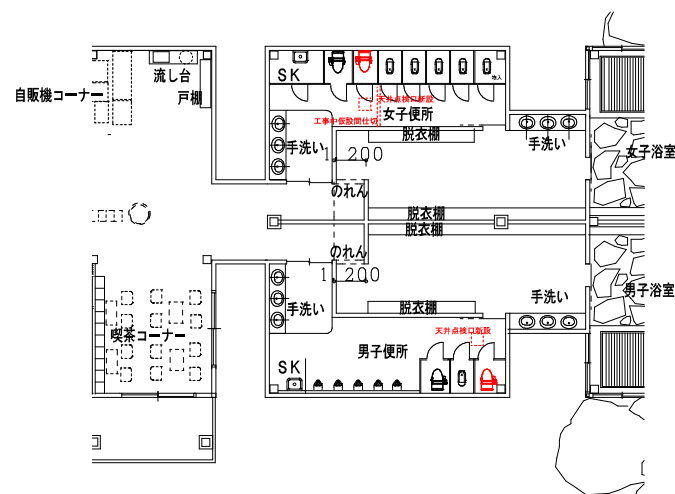
記 事		検測	訂正	作図		改修平面図	A - 1	1 / 2 0 0	令和 3 年度 有明荘トイレ改修工事	A - 6
				R 3 . 3 . 1			A - 3	1 / 4 0 0		



既存改修（共通）	TOTO	
洋便器	CS215BPR	付属金物一式
	SH215BAS	TCF6623
紙巻き器	YH650	
コンセント	露出タイプ	
床穴埋め	1.5㎡	
塗床塗装	1.0㎡	
天井点検口	アルミ450角	

既存洋式トイレ

男子改修前写真（現状）



記		機図	訂正	作図	改修平面詳細図	A-1	1/100	令和4年度 有明荘便所改修工事	A-7
事				R1.3.1		A-3	1/200		