

工事番号															
								課長		係長		検算		担当	
令和 4 年度 緊急浚渫推進事業 前川整備工事 閲覧設計書															
安曇野市明科光															
設 計 大 要								施 工 方 法				請 負			
河川維持工 L=1,150m 堤防除草工 w=3.4m(平均幅) 河川土工 A=0.81m2(平均断面) V=930m3 準備費 路線測量 L=1.15km								施 工 期 間				日間			
								起工予定年月日				令和 年 月 日			
								竣工予定年月日				令和 5 年 3 月 10 日			
								契約保証方法				金銭的保証			
								・別途指定する建設機械については排出ガス対策型の使用を原則とする。 ・この設計書で施工機械・仮設材の規格、調査条件等の記載及び「人、h、L、%、日、時、工数、空m3、掛m2、日・回、日回、供用日、月」の単位により見積りのための参考数量を示したものは任意扱いです。したがって、内訳書の作成や契約を拘束するものではありません。ただし、指定した場合を除きます。							

総括情報表

頁0-0002

<p>適用単価地区 実施設計単価表等の適用日</p> <p>資材等の単価の出典</p>	<p>50 1 1 中信（ 2 ） 04.10.01</p> <p>建設物価・積算資料 当年 1 0 月号 土木コスト情報・土木施工単価 当年秋号</p>		
<p>前払率（％） 消費税率（％） 工種 施工地域区分(共通仮設) 施工地域区分(現場管理) 現場環境改善費率計上分 契約保証方法 豪雪割増 冬期補正（現管）</p>	<p>当 世 代</p> <p>40 10 ％ 14 河川維持 09 補正無し 09 補正無し 02 上記以外 01 金銭的保証 02 豪雪割増無し 834</p>	<p>前 世 代</p>	
	<p>これらの諸経費等の条件については、原則変更協議の対象とはなりませんのでご理解願います。</p>		

(工事費内訳書)

*** 本工事費 ***

頁0-0003

費目・工種・種別・細別・施工名称など	数 量	単 位	単 価	金 額	備 考
*** 本工事費 ***					
河川維持					
除草工		式			
堤防除草工		式			
堤防除草（複合）		式			
除草処分	3,910	m 2			工種 第0001号表
河川土工	2	t			工種 第0002号表
作業土工		式			
掘削		式			
	930	m 3			工種 第0003号表

(工事費内訳書)

＊ ＊ ＊ 本工事費 ＊ ＊ ＊

頁0-0004

費目・工種・種別・細別・施工名称など	数 量	単 位	単 価	金 額	備 考
積込（ルーズ）					
	930	m 3			工種 第0004号表
土砂等運搬					
	930	m 3			工種 第0005号表
残土処理工					
	930	m 3			工種 第0006号表
＊ ＊ 直接工事費 ＊ ＊					
準備費					
路線測量（作業計画）					
	1	業務			施工 第0-0007号表
路線測量（現地踏査） 耕 地 / 平 地					
	1.15	k m			施工 第0-0008号表
路線測量（中心線測量） 耕 地 / 平 地 測点間隔 5 0 m 単曲線換算曲線数 0 箇所					
	1.15	k m			施工 第0-0009号表
路線測量（縦断測量） 耕 地 / 平 地					
	1.15	k m			施工 第0-0010号表

(工事費内訳書)

*** 本工事費 ***

頁0-0005

費目・工種・種別・細別・施工名称など	数 量	単 位	単 価	金 額	備 考
路線測量（横断測量） 耕 地 / 平 地 測量幅 1 0 m 測点間隔 5 0 m 単曲線換算曲線数 0 箇所	1.15	k m			施工 第0-0011号表
*** 現場環境改善費（率分） ***					
*** 共通仮設費率計算額 ***					
*** 共通仮設費計 ***					
*** 純工事費 ***					
*** 現場管理費 ***					
*** 工事原価 ***					
*** 一般管理費等 ***					
*** 工事価格計 ***					

(工事費内訳書)

*** 本工事費 ***

費目・工種・種別・細別・施工名称など	数	量	単 位	単 価	金 額	備 考
** 消費税等 相当額計 **						
** 工事費計 **						
(参考) 予定 価格に占める 法定福利費概 算額						

工 種 明 細 表

工種 第0001号表

工 種 ・ 施 工 名 称 など		数 量	単 位	単 価	金 額	備 考
除草，集草（人力），梱包，積込・荷卸 肩掛式(カッタ径255mm) 梱包なし						
		1	m 2			施工 第0-0001号表
*** 単位当り ***						
		1	m 2			

工 種 明 細 表

工種 第0002号表

工 種 ・ 施 工 名 称 など		数 量	単 位	単 価	金 額	備 考
* 処分費等 *						
処分費						施工 第0-0002号表
		1	t			
* * * 単位当り * * *						
		1	t			

掘削

工 種 明 細 表

工種 第0003号表

工 種 ・ 施 工 名 称 など		数 量	単 位	単 価	金 額	備 考
河床等掘削						施工 第0-0003号表
		1	m 3			
*** 単位当り ***						
		1	m 3			

積込（ルーズ）

工 種 明 細 表

工種 第0004号表

工 種 ・ 施 工 名 称 など		数 量	単 位	単 価	金 額	備 考
積込（ルーズ） 土砂 土量50,000m3未満						
		1	m 3			施工 第0-0004号表
*** 単位当り ***						
		1	m 3			

工 種 明 細 表

工種 第0005号表

工 種 ・ 施 工 名 称 など		数 量	単 位	単 価	金 額	備 考
土砂等運搬 標準 DID区間あり 17.5km以下 バックホ 山積0.45m3(平積0.35m3)						
		1	m 3			施工 第0-0005号表
*** 単位当り ***						
		1	m 3			

残土処理工

工種明細表

工種 第0006号表

頁0-0012

[illegible]

安曇野市

施工内訳表

頁0-0013

除草，集草（人力），梱包，積込・荷卸
肩掛式(カッタ径255mm)

梱包なし

施工 第0-0001号表

標準単価：
1

m 2 当り

機械構成比：

労務構成比：

材料構成比：

市場単価構成比：

代表機労材規格	構成比	単位	単価	代表機労材規格(東京地区)	単価(東京地区)	備考
草刈機〔肩掛式〕 カッタ径255mm		供用日		草刈機〔肩掛式〕		
普通作業員		人		普通作業員		
特殊作業員		人		特殊作業員		
土木一般世話役		人		土木一般世話役		
積算単価		式		積算単価		
*** 単位当り ***						

施 工 内 訳 表

頁0-0014

除草，集草（人力），梱包，積込・荷卸

施工 第0-0001号表

肩掛式(カッタ径255mm)

梱包なし

1

m 2 当り

機械構成比：

労務構成比：

材料構成比：

市場単価構成比：

標準単価：

代 表 機 労 材 規 格	構成比	単 位	単 価	代 表 機 労 材 規 格(東京地区)	単価(東京地区)	備 考
除草機種： 肩掛式(カッタ径255mm) 運搬機械： ダンプトラック(オート・ディーゼル・2t積級) 豪雪割増：豪雪割増 工種条件と同じ				梱包の有無：梱包なし 飛散防止措置：飛散防止措置あり		

処分費

施 工 内 訳 表

施工 第0-0002号表

100 t 当り

名 称 ・ 規 格 な ど	数 量	単 位	単 価	金 額	備 考
処分費	100.000	t			
*** 合 計 ***	100	t			
*** 単位当り ***	1	t			
処分費（円 / t）：					

河床等掘削

施 工 内 訳 表

施工 第0-0003号表

頁0-0016

機 械 構 成 比：		労 務 構 成 比：		材 料 構 成 比：		市 場 単 価 構 成 比：		標 準 単 価：	
代 表 機 労 材 規 格		構 成 比	単 位	単 価	代 表 機 労 材 規 格(東京地区)		単 価(東京地区)	備 考	
バックホウ（クローラ）[超ロングアーム] 排ガス2次 山積0．4 m 3			供用日		バックホウ（クローラ）[超ロングアーム] 排ガス2次				
運転手（特殊）			人		運転手（特殊）				
軽油 小型ロ - リ - パトロール給油			L		軽油 1．2号 パトロール給油				
積算単価			式		積算単価				
*** 単位当り ***									
豪雪割増：豪雪割増 工種条件と同じ									

施 工 内 訳 表

頁0-0017

積込（ルーズ）

土砂

土量50,000m3未満

施工 第0-0004号表

1

m 3 当り

機械構成比：

労務構成比：

材料構成比：

市場単価構成比：

標準単価：

代 表 機 労 材 規 格	構成比	単 位	単 価	代 表 機 労 材 規 格(東京地区)	単価(東京地区)	備 考
バックホウ（クローラ型）[標準型] 排ガス2次 山積0.8m ³		供用日		バックホウ（クローラ型）[標準型] 排ガス2次		
運転手（特殊）		人		運転手（特殊）		
軽油 小型ロ - リ - パトロール給油		L		軽油 1.2号 パトロール給油		
積算単価		式		積算単価		
*** 単位当り ***						
土質：土砂 豪雪割増：豪雪割増 工種条件と同じ				作業内容：土量50,000m3未満		

施工内訳表

頁0-0018

土砂等運搬

標準 DID区間あり 17.5km以下

バックホウ 山積0.45m3(平積0.35m3)

施工 第0-0005号表

1 m3 当り

機械構成比：

労務構成比：

材料構成比：

市場単価構成比：

標準単価：

代表機材規格	構成比	単位	単価	代表機材規格(東京地区)	単価(東京地区)	備考
ダンプトラック[オンロード・ディーゼル] 10t積級		供用日		ダンプトラック[オンロード・ディーゼル]		
運転手(一般)		人		運転手(一般)		
軽油 小型ロ-リ- パトロール給油		L		軽油 1.2号 パトロール給油		
積算単価		式		積算単価		
*** 単位当り ***						
土砂等発生現場：標準 土質：土砂(岩塊・玉石混り土含む) 運搬距離：17.5km以下				積込機種・規格：バックホウ 山積0.45m3(平積0.35m3) DID区間の有無：DID区間あり 豪雪割増：豪雪割増 工種条件と同じ		

処分費

施 工 内 訳 表

施工 第0-0006号表

名 称 ・ 規 格 な ど	数 量	単 位	単 価	金 額	備 考
処分費	100.000	t			
*** 合 計 ***	100	m 3			
*** 単位当り ***	1	m 3			
処分費（円 / t）：					

施 工 内 訳 表

名 称 ・ 規 格 な ど	数 量	単 位	単 価	金 額	備 考
測量主任技師 内業		人			内業
測量技師 内業		人			内業
測量技師補 内業		人			内業
*** 単位当り ***	1	業務			

施 工 内 訳 表

頁0-0021

路線測量（現地踏査）

施工 第0-0008号表

耕地／平地

1 k m 当り

名 称 ・ 規 格 な ど	数 量	単 位	単 価	金 額	備 考
測量技師 外業		人			外業
測量技師補 外業		人			外業
機械経費		%			(直接人件費) × 率
材料費		%			(直接人件費) × 率
変化率補正					変化率による補正額 変化率 1
*** 単位当り ***	1	k m			
地域区分：耕地／平地			現道上の交通量区分：現道外又は1千台未満／12時間		

施 工 内 訳 表

頁0-0022

路線測量（中心線測量）

耕地／平地

測点間隔 5 0 m

単曲線換算曲線数

施工

第0-0009号表

1

k m

当り

名 称 ・ 規 格 な ど	数 量	単 位	単 価	金 額	備 考
測量技師 外業		人			外業
測量技師補 外業		人			外業
測量助手 外業		人			外業
測量技師 内業		人			内業
測量技師補 内業		人			内業
機械経費		%			(直接人件費) × 率
材料費		%			(直接人件費) × 率
精度管理費		%			(直接人件費 + 機械経費) × 率
変化率補正					上記金額の合計額 × 変化率 変化率 0.6
*** 単位当り ***	1	k m			
地域区分：耕地／平地 単曲線換算曲線数（箇所 / k m）：0			現道上の交通量区分：現道外又は1千台未満 / 12時間 測点間隔：測点間隔 5 0 m		

施 工 内 訳 表

頁0-0023

路線測量（縦断測量）

施工 第0-0010号表

耕地／平地

1 k m 当り

名 称 ・ 規 格 な ど	数 量	単 位	単 価	金 額	備 考
測量技師 外業		人			外業
測量技師補 外業		人			外業
測量助手 外業		人			外業
測量技師 内業		人			内業
測量技師補 内業		人			内業
測量助手 内業		人			内業
機械経費		%			(直接人件費) × 率
材料費		%			(直接人件費) × 率
精度管理費		%			(直接人件費 + 機械経費) × 率
変化率補正					上記金額の合計額 × 変化率 変化率 1
*** 単位当り ***	1	k m			
地域区分：耕地／平地			現道上の交通量区分：現道外又は1千台未満 / 12時間		

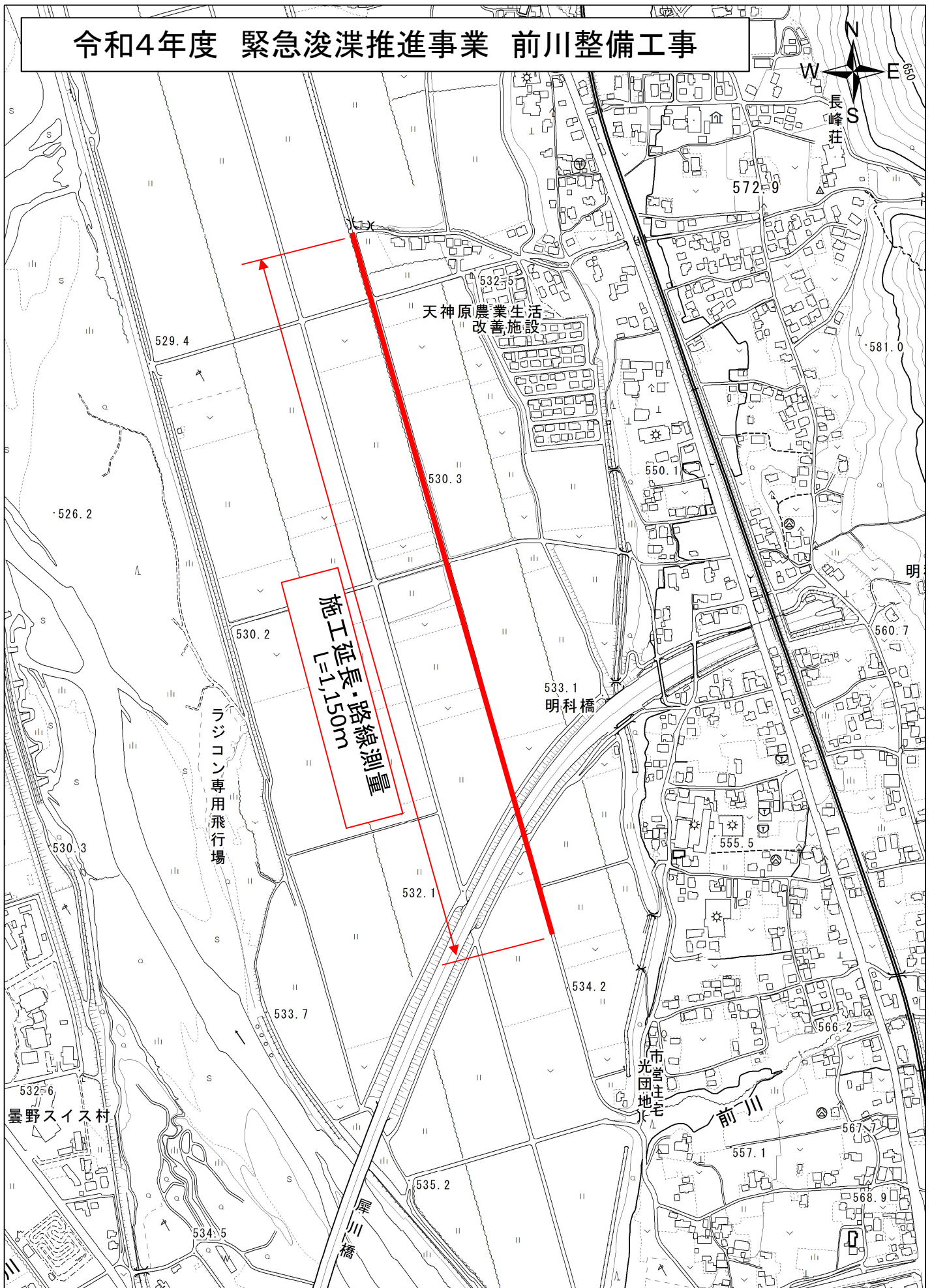
施 工 内 訳 表

路線測量（横断測量）

耕 地 / 平 地		測量幅 1 0 m	測点間隔 5 0 m	単曲線換算曲線数 0 箇所	施工 第0-0011号表	1 k m 当り
名 称 ・ 規 格 な ど		数 量	単 位	単 価	金 額	備 考
測量技師 外業			人			外業
測量技師補 外業			人			外業
測量助手 外業			人			外業
測量技師 内業			人			内業
測量技師補 内業			人			内業
測量助手 内業			人			内業
機械経費			%			(直接人件費) × 率
材料費			%			(直接人件費) × 率
精度管理費			%			(直接人件費 + 機械経費) × 率
変化率補正						上記金額の合計額 × 変化率 変化率 0.5
*** 単位当り ***		1	k m			
地域区分：耕 地 / 平 地 単曲線換算曲線数（箇所 / k m）：0 測点間隔：測点間隔 5 0 m				現道上の交通量区分：現道外又は1千台未満 / 1 2 時間 測量幅（m）：10		

位置図

令和4年度 緊急浚渫推進事業 前川整備工事



1:5,000

0 90 180 360 m

特 記 事 項

工事名：令和4年度 緊急浚渫推進事業 前川整備工事

箇所名：安曇野市 明科光

本工の施工にあたっては指定された図書を参考にし、『安曇野市土木工事共通仕様書』（安曇野市ホームページを参照）の内容に従うとともに、以下の事項について施工条件とする。

1 工事内容

工事概要：金抜き設計書のとおり。

2 工期関係

工期は、契約日から 令和5年3月10日 までとする。

なお、休日等には日曜日・祝日・夏期休暇及び年末年始休暇の他、作業期間内の全土曜日を含まれている。

3 工程関係

本工に際し、適切な工程を計画すること。

また、周辺住民、地域関係者に対しては通知・連絡等を必ず実施し、周知すること。

4 残土・廃棄物関係

(1) 本工の施工において生じる産業廃棄物及び発生土の処分については、下記の処分先を想定して処分費、運搬費を計上している。

なお、受注者の都合による処分先の変更については、原則として設計変更しない。

(2) 建設発生土

【 参考 】

受入場所・仮置き場所	処分方法	運搬距離	特記事項
共和興業(株)	指定処分	現場～受入施設	

距離指定の場合、残土運搬距離は設計変更の対象とする。

(3) 特定建設資材廃棄物（建設リサイクル法）

【 参考 】

種 別		処分条件	処分先・運搬距離・数量・金額等				
アスファルト塊		再利用	処理工場名			距離	km
			数 量			t	・ m ³
コンクリート塊	無筋 Co	再利用	処理工場名			距離	km
			数 量			t	・ m ³
	鉄筋 Co	再利用	処理工場名			距離	km
			数 量			t	・ m ³
	二次 製品	再利用	処理工場名			距離	km
			数 量			t	・ m ³
建設発生木材			処理工場名			距離	km
			数 量			t	・ m ³

(4) 産業廃棄物（建設廃棄物処理指針）

【 参考 】

種 別	処分条件	処分先・運搬距離・数量・金額等	
木くず (抜根・伐採材)		処理工場名	距離 km
		数 量	t ・ m ³
汚 泥		処理工場名	距離 km
		数 量	t ・ m ³
その他（金属クズ他）		処理工場名	距離 km
		数 量	t ・ m ³

建設工事請負契約書において、処分費・運搬費が上記（３）、（４）に明示した金額より低額の場合は、設計変更の対象とする。

(5) 建設副産物の運搬・処理について

ア 建設副産物の運搬を廃棄物処理業者に委託する場合には、必ず書面による委託契約を締結すること。

イ 運搬及び処分を業とする許可証を添付すること。

ウ 下請業者が建設副産物を運搬・処分を行う場合、下請契約とは別に運搬・処分に係る委託契約を締結すること。

エ マニフェストにより適切に運搬・処理されているか確認を行うとともに、マニフェスト伝票（Ａ、Ｂ２、Ｄ、Ｅ表）の写しをしゅん工書類に添付すること。（写しの添付については、初回、中間、最終を基本とする。少量の場合には、監督員と事前打ち合わせ願います。）

併せて、再資源化施設、最終処分場との関係を示す写真をしゅん工書類に添付すること。

オ 受注者が施工計画書に記載若しくは整備すべき事項

・記載事項

※該当するものを選択する

処理方法※	1 再資源化	2 破碎処理	3 焼却処理	4 埋立処分場	5 その他
処 分 先 (業 者)	業 者 名 住 所		許可番号		
運 搬 委 託 先 (委託の場合)	業 者 名 住 所		許可番号		
そ の 他	資源化の方法など				

・添付書類

ア 処理先の許可書の写し及び（収集運搬を委託する場合）収集運搬業者の許可書の写し

イ 受注者と処理又は運搬業者との契約書の写し

ウ 処理業者の所在地及び計画運搬ルート

5 その他

(1) 関係機関・自治体等との近接協議 ※下表を標準とし、工事ごとの状況に応じて加除修正すること。

関係機関等	事 項	制約内容	時 期
安曇野市 学校教育課	小中学校の通学路 確認	関係機関指導のもと	契約後即対応のこと。 また、工期内とする。
小中学校	関係小中学校の通 学路に係る周知。 各種行事調整。	上記と同様	上記と同様
幼稚園・ 認定こども園	バス運行、通園路 などの確認。各種 行事調整。	上記と同様	上記と同様

安曇野市文化課	埋蔵文化財	関係機関指導のもと	契約後即対応のこと。 また、工期内とする。
地元区長など	工事内容、工事期間、迂回路などの説明及び調整。	区長、隣組長など指導のもと	上記と同様
地元市議会議員	工事内容、工事期間、迂回路などの説明。		契約後即対応のこと。
工事沿線住民	工事内容、工事期間、迂回路などの説明及び調整。	関係者等の指導のもと。(ただし、要求内容が無理難題と判断される場合には、断ることも必要である。また、要求内容については監督員へ報告すること。特に工事金額に係る内容は協議を交わすこと。)	契約後即対応のこと。 また、工期内とする。
工事区間内農地所有者又は管理者及び工事影響範囲の利害関係者など	農地については、工事の進捗及び営農上支障になることの調整。その他利害関係者との調整。	上記と同様	上記と同様
周辺店舗、事業所など	駐車場、案内看板などの調整。	上記と同様	上記と同様
NTT	電柱、架空線等の移設調整。また、本工事への影響確認。	関係機関指導のもと	上記と同様
中部電力	電柱、架空線等の移設調整。また、本工事への影響確認。	上記と同様	上記と同様
あづみ野テレビ	架空線等の移設調整。また、本工事への影響確認。	上記と同様	上記と同様
関係官公庁	本工事に係ること	上記と同様	上記と同様
その他	状況に応じて対応すること。	上記と同様	苦情については、即対応のこと。要望については、監督員と協議のうえ対応すること。

(2) 個別事項

- 一 本工を施工するにあたり全面通行止めを想定しているため、交通誘導員を計上していない。迂回路を設定し、一般車両の進入を防ぐこと。
- 二 本工区の除草面積及び土砂堆積量を把握するため、路線測量等を計上している。工事着手前に各種測量を行い、測量結果について監督員と協議したうえで施工すること。
- 三 掘削した土砂等については処分を想定しているが、建設汚泥処理土利用技術基準の観点から建築物の埋戻し等への活用を検討すること。
- 四 創意工夫については、監督員と協議し、実施内容を事前に報告すること。
 - 五 本工では、現場環境改善に係る経費を当初設計にて計上しています。
 - (一) 実施する内容については、安曇野市土木工事共通仕様書 別紙－５の中から原則として各計上費目（仮設備関係、営繕関係、安全関係及び地域連携）ごとに１内容ずつ（いずれか１費目のみ２内容）、合計５つの内容を選択すること。

選択にあたっては、地域の状況や工事内容等により、実施費目数及び実施内容を変更してもよい。
 - (二) (一) で選択した実施内容について、実際に現場で実施する内容を『現場環境改善費事例集（長野県建設部）』を参考に記載する。
 - (三) この経費は率計上されているため、実施する内容が巨額となり、率計上分では行うことが適当ではないと判断される場合は、積上げ計上とします。

積上げ計上分については、事前に監督員と協議すること。
 - (四) この経費の設計変更については、実費精算等の設計変更は行いません。ただし、対象金額の変動に伴う現場環境改善費率の変更は行います。

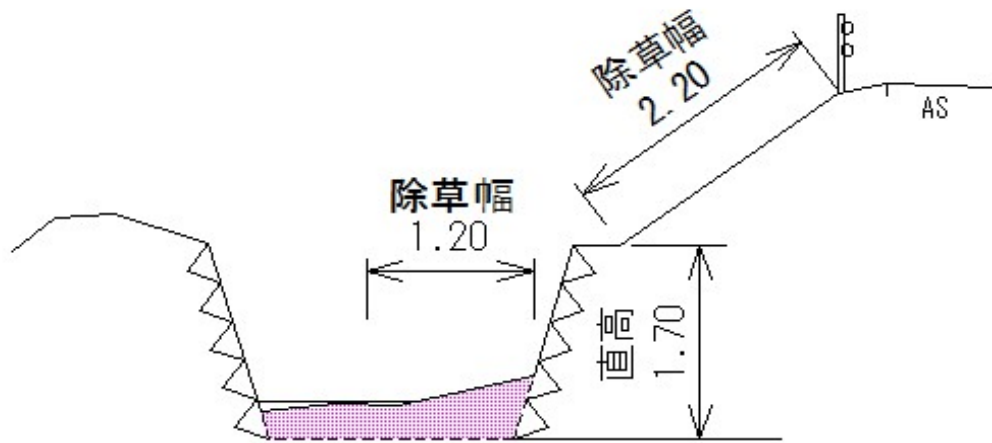
なお、当初設計で計上されていた場合も、受発注者協議により、内容の実施が不要と判断された場合などについては、費用の全額を減額するものとします。
- 五 その他疑義がある場合には、必要書類等を添えて監督員と協議願います。

数 量 総 括 表

工 種	規格・種別	計 算	数 量				単位	備 考
			設計値			計算値		
河川維持工								
除草工								
堤防除草工								
堤防除草(複合)	除草、集草、積込、運搬	除草幅3.4*延長1,150	3,910			3,910	m2	
処分費	刈払い草		2			1.9	t	
河川土工								
掘削工								
河床等掘削	超ロングアーム BH0.4m3級	断面積0.81*延長1,150	930			931.5	m3	
積込	ルーズ		930			931.5	m3	
土砂等運搬			930			931.5	m3	
残土処理工			930			931.5	m3	
準備費								
# 0048	全ての諸経費の対象に含めない							
路線測量								
路線測量	計画準備		1			1	業務	
路線測量	現地踏査	耕地・平地	1.15			1.15	km	
路線測量	中心線測量	耕地・平地 測点間隔50m 単曲線換算曲線数0箇所	1.15			1.15	km	
路線測量	縦断測量	耕地・平地	1.15			1.15	km	
路線測量	横断測量	耕地・平地 測点間隔50m・測量幅10m	1.15			1.15	km	

浚渫断面図

上流から下流



掘削断面積 0.81m^2

浚渫土量

$$V=0.81\text{m}^2 \times 1,150\text{m}=931.5\text{m}^3$$

除草

$$A=(2.2\text{m}+1.2\text{m}) \times 1,150\text{m}=3,910\text{m}^2$$

資材単価等について

令和4年度 緊急浚渫推進事業 前川整備工事に係る工事費の積算にあたっては、長野県建設部の「令和4年度実施設計単価表」や積算資料（財団法人経済調査会）及び建設物価（財団法人建設物価調査会）に設定されている単価により予定価格を算出しています。

また、見積もり等による単価は下記のとおりです。

なお、使用した単価は予定価格算出のものであり、特定の製品や民間取引を指定したものではありません。

見積等により決定している設計単価

(四)

[illegible]