

きらり



とくしゅう 特集 ユニバーサルデザインを考える

写真：実物のゲル（モンゴル遊牧民族の移動式住居）

うちもんごるしゅつしん 内モンゴル出身で、市内在住の しないざいじゅう さらんとや 市三郷
公民館で1月15日、共生社会づくり講座「世界を知ろう、触れ
あおう！～ゲルを体験、モンゴルの風～」が行われました。

（8ページ参照）

ユニバーサルデザインを考える

ユニバーサルデザインの意味は？

ユニバーサルデザイン (Universal Design) は「全ての人のためのデザイン」という意味

特定の人のためだけでなく、年齢や性別、国籍（どの国の人か）、障がいがあるかないかなどのちがいを超えて、全ての人が暮らしやすいように、環境をつくっていかうとする“考え方”のことです。

エレベーターやトイレ、スマートフォンや自動販売機など、いろいろなところでユニバーサルデザインのものを見つかることができます。しかしユニバーサルデザインに配慮した“もの”を整備するには限界があり、その足りないところを補うのが、私たちみんなの「こころのユニバーサルデザイン」です。

こころのユニバーサルデザインのポイントは？

障がいは「個人」ではなく「社会」の中にあります
相手を大切に「こころの姿勢」を意識しましょう。

相手の気持ちを想像してみる
いろいろな人と交流すると相手のことを知ることができます。



こころのユニバーサルデザインによって気持ちよく過ごせる例

見やすい配色

UD フォントを使用していなくても、文字の配色等を工夫すれば見やすくなる。



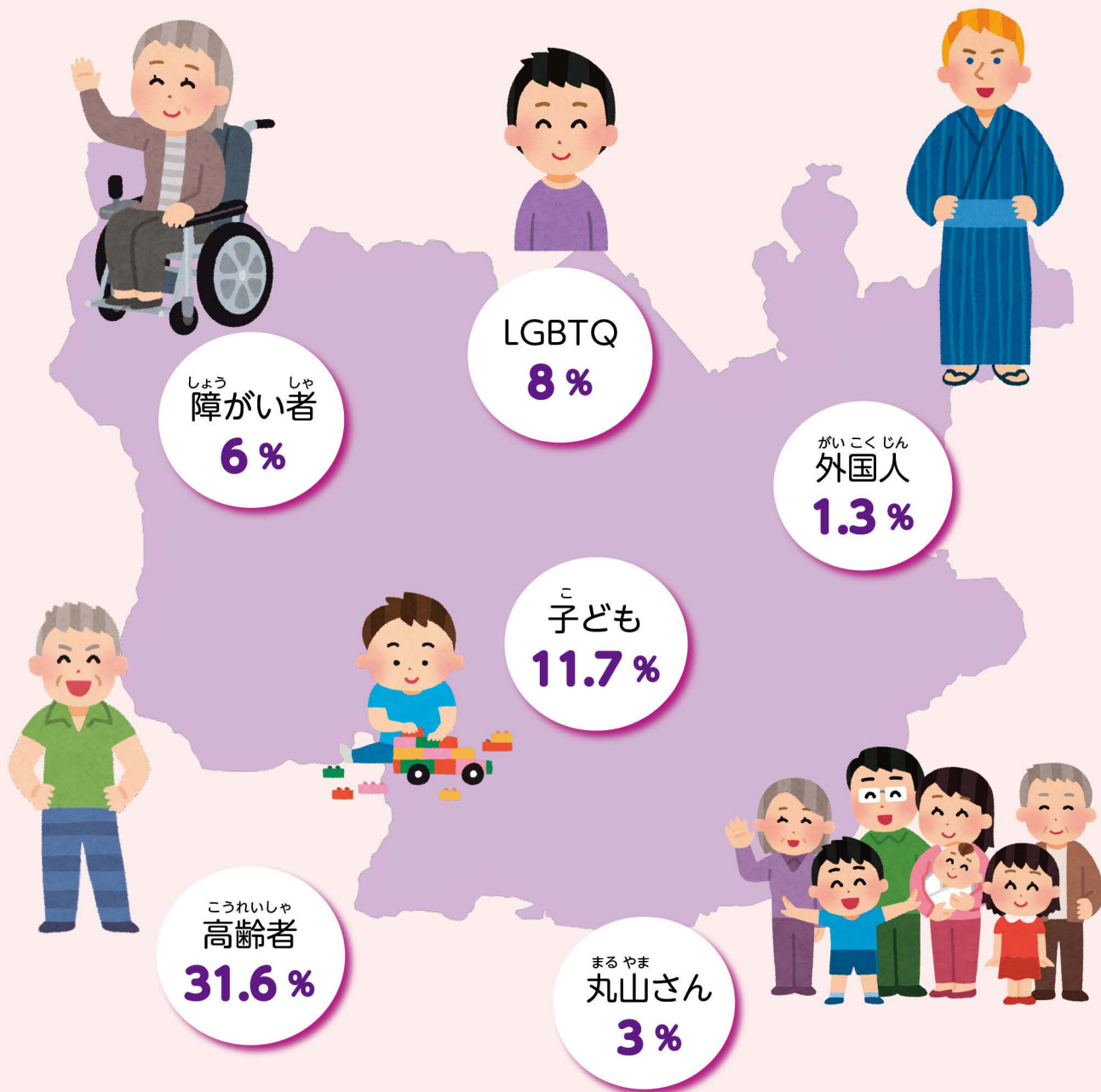
信号機や点字ブロックがない横断歩道も、同行してくれる人がいたり、車が止まってくれれば安心して歩ける。



開き戸であっても、押さえてくれる人がいてくれれば通りやすい。

あづみのし 安曇野市にどのくらいいるのかな？

子どもから高齢者まで、いろいろな人々が暮らしています。安曇野市の人口は96,659人です。



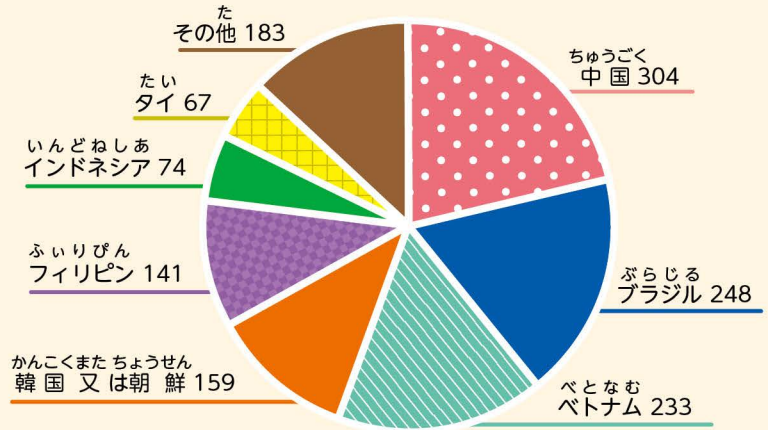
あづみのし じゅう ぶん きほん だい ちよう れいわ ねん がつついたちげんざい こ さいみまん こうれいしゃ さい いじよう わりあいあらわ
 ※安曇野市 住民基本台帳 令和4年4月1日 現在。子どもは15歳未満、高齢者は65歳以上の割合を表す。
 いっぱんてき すいけいち まるやま し ない す みようじ まるやま ひと にんずう
 LGBTQは一般的な推計値。丸山さんは市内に住んでいて苗字が丸山の人の人数。

世界を知ろう、つながろう

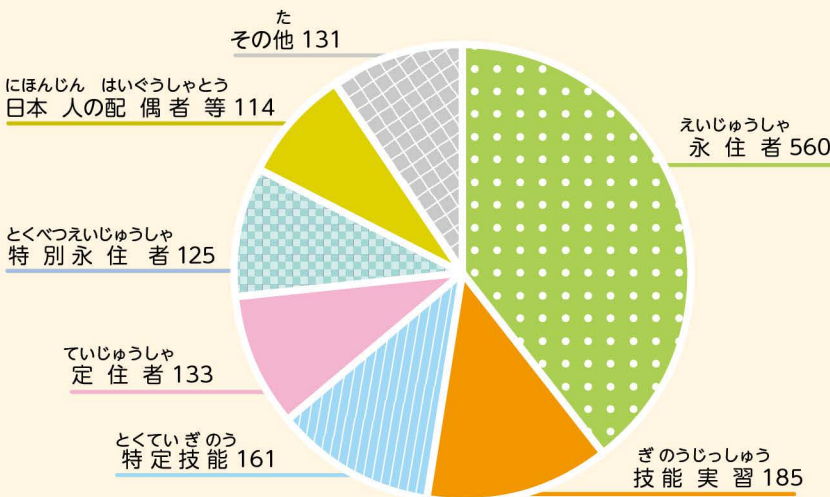
国籍別・在留資格別の外国籍市民数は？

安曇野市の外国籍市民数は1,409人(37の国と地域)で、1年前とくらべて169人増えています。国籍別の多い国は、下のグラフのとおり「中国」「ブラジル」「ベトナム」の順となっており、前年に比べてベトナムが92人増(前年比約165%)で、インドネシアは38人増(前年比約205%)となっています。

国・地域別人口(人)



在留資格別人口(人)



在留資格別では「永住者」「技能実習」「特定技能」の順で多く、「特定技能」が118人増(前年比約374%)、次に「技能実習」が25人増(前年比約116%)となっています。



資料：安曇野市住民基本台帳より(令和4年12月31日現在)

※「永住者」は法務大臣が永住を認めた人です。「永住者」の資格がある人は、日本人とおなじようにどんな職業にでも就くことが可能です。「技能実習」は、平成5年にできた制度です。日本で学んだ技能や技術、知識を海外へ広めることで、その地域の発展を担う「人づくり」に協力することを目的としています。「特定技能」は、平成31年にできた制度で、国内で人を集めることが難しい産業分野で、専門性や技能を持つ外国人を受け入れるためにできました。

がいこくじん

あづみの

外国人もくらしやすい安曇野になるには？

「外国人市民会議」(10月16日と11月20日)が安曇野市役所で
 行われました。外国人の方から、「日本語レベルへの心づかいを考えてほ
 しい。」「地震の時の避難場所を教えてください。」「自分が住んでいる地域の
 どこに何があるのかわからない。」など、外国人も暮らしやすい安曇
 野になるための意見がたくさん出されました。



ともだち つく

こくさいこうりゅう

がいこくじんせいかつしえんだんたい

しょうかい

友達を作ろう！国際交流・外国人生活支援団体のご紹介

さまざまな活動を行っています。入会方法等詳しくは、各連絡先までお問い合わせください。

だんたいめい
団体名

あづみのしこくさいこうりゅうきょうかい
安曇野市国際交流協会

こくさいかねっとわーく
あづみの国際化ネットワーク (AIN)
がいこくじんせいかつしえんだんたい
(外国人生活支援団体)

もくてきりねん
目的・理念

住民主体の幅広い国際交流活動を通じ、国
 際感覚豊かな人材を育成し、地域在住外国
 人と共生を目指す。

安曇野が世界とつながり、さまざまな国の人たち
 と仲良く暮らしていく。そんな「世界にやさしい
 安曇野」を目指して私たちは活動しています。

かつどう
活動

ちいきざいじゅうがいこくじんこうりゅうしえん
 地域在住外国人との交流支援、
 にほんじんこくさいりかいじぎょう
 日本人のための国際理解事業など

がいこくじんじゅうみんせいかつしえん にほんごきょうしつしゅつちよう
 外国人住民生活支援、日本語教室(出張
 おうそうだん しなしいしやうちゅうがっこうにほんごがくしゅうしえん
 応相談)、市内小中学校日本語学習支援、
 たぶんかきやうせいすす じぎやうきかくじっせん
 多文化共生を進めるための事業企画、実践など

にゅうかいじょうけん
入会条件

あづみのしおよきんりんしちやうそんす
 安曇野市及び近隣市町村に住んでいる
 もしくは勤務している方(日本人及び外国人)、
 だんたい
 団体

もくてきかつどうりかいせきにもかつどう
 AINの目的、活動を理解し、責任を持って活動
 さんかねついにほんじんおよがいこくじん
 に参加できる熱意のある日本人及び外国人

かいひ
会費

こじんかいいん ねんがく えん
 個人会員 年額 2,000円
 だんたいかいいん じぎやうしよなど ねんがく えん
 団体会員(事業所等) 年額 5,000円

かいいん ねんがく えん
 会員 年額 2,000円
 さんじよかいいん ねんがく えん
 賛助会員 年額 1,000円

れんらくさき
連絡先

〒399-8101 あづみのしみさとめいせい ばんち
 安曇野市三郷明盛3042番地
 TEL: 090-8329-8816 (事務局 長: 宮澤さん)
 E-mail: lightblue@kiu.biglobe.ne.jp

〒399-8303 あづみのしほたか ばんち
 安曇野市穂高5198番地
 TEL: 090-1869-9547 (代表: 丸山さん)
 E-mail: azuminokokusaikanet@yahoo.co.jp
 HP: https://azuminokokusaikanet.wixsite.com/ain-hp

すう じ だん じょ きょう どう さん かく

数字でみる男女共同参画

し ない ともばたら せ たい

市内の共働き世帯ってどのくらい？

56.5%

あづみの し ともばたら りつ
 安曇野市の共働き率は56.5%
 ぜんこくへいきん やく ぼいん とうわまわ
 全国平均の51.6%を約5ポイント上回っています。
 れいわ ねんこく せいちょうさ けつか
 ※令和2年 国勢調査の結果より

いえ

あなたの家では

とも か じ

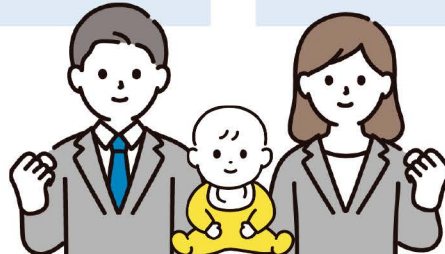
共家事していますか？

とも か じ

共家事とは？

じたんしょくざい べんり かでん かじだいこうさーびす かつよう かじ しえあ
 時短 食 材や便利家電、家事代行サービスも活用し、家事をみんなでシェアすること。
 かていない しゃかい ぜんたい かじ しえあ だいじ し りかい すず たいせつ
 家庭内はもちろん、社会全体が家事をシェアすることが大事と知り、理解を進めることが大切です。

し おも か じ れい		ぶんたん か じ れい	
みんなも知っている主な家事の例		分担がわかりにくい家事の例	
 と いれそうじ トイレ掃除	 せん たく 洗たく	 れいぞうこ せいり 冷蔵庫の整理	 た おるこうかん タオル交換
 す ごみを捨てる	 りょうり 料理をつくる	 ていっしゅ ほじゅう ティッシュなどを補 充する	 かいらんばん まわ 回覧版を回す
 しょつき 食器をあらう	 そうじ 風呂掃除	 こんだて かんが 献立を考える	 じ ちかい さんか 自治会・PTA への参加



更生保護をご存知ですか？

社会には一人ではどうにもならない“生きづらさ”があります。
 犯罪や非行の背景にも“生きづらさ”があることは少なくありません。
 自らの過去と向き合い、生きづらさを抱えながらも生きていく人たちが。
 立ち直るためには、その姿を受け入れ、生きづらさを包摂するコミュニティが必要です。



私たちにできる立ち直りを支援する方法

SNSをフォロー拡散

市や法務省保護局などが発信するツイッターやインスタグラム等の立ち直り支援の情報をフォローする。

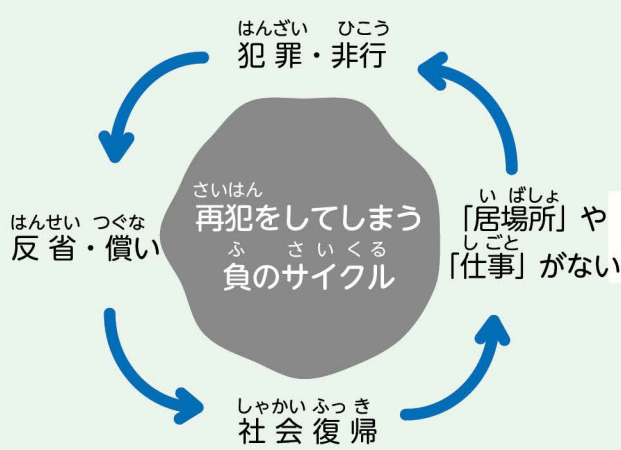
理解を深め見守る

自らの過去と向き合い、罪を償って立ち直ろうとしている人たちへの理解を深める。

考え行動する

「自分にはなにができるか」考えてみる。

立ち直りを支援する担い手になる



保護司

立ち直りを一番近くで見守ることに加え、犯罪を予防するための地域活動も行う。

更生保護女性会

犯罪予防の活動や子どもたちの健全育成のための活動などを行う。

立ち直りへの道

協力雇用主

犯罪・非行歴のため仕事に就くことが難しい人達の情報理解したうえで雇用し、立ち直りを支援する。

BBS会

問題を抱える少年に、兄や姉のように身近な立場で接することで、少年の成長を助ける。

「更生保護女性会」「協力雇用主」募集中

問い合わせ 安曇野地区更生保護サポートセンター
 住所 安曇野市豊科4960-1 長野県安曇野市野内
 TEL 0263-87-4440



とも はたら とも い しゃかい
共に働き、共に生きる社会をめざして

とうじしゃ たちば
～LGBT当事者の立場から～

がつようか ひとつしなこうみん
 11月8日、市豊科公民

かん とうじしゃ こいずみ
 館で、LGBT当事者の小泉

りょう こうえんかい おこな
 涼さんの講演会が行われま

こいずみ せい かん
 した。小泉さんは、性に関

しゃかいてき どうこう ほか つね
 する社会的動向の他、常



せいてきしょうすうしゃ となり そうぞうりょく
 に性的少数者が「隣にいるかもしれない」と想像力

こうどう あうていんぐ ほんにん りょう
 をもって行動していくこと、「アウティング」（本人の了

かい え かって だいさんしゃ ほんにん せいてきしこう せいじにん
 解を得ずに、勝手に第三者に本人の性的指向や性自認を

ばくろ こうい けつ
 暴露する行為）は決してしてはならないことについてお

はなし
 話されました。

じんけん そうだん
人権なんでも相談

れいわ ねんど かみはんき がつ がつ じんけん
 令和5年度の上 半期は6月と8月に「人権なんでも

そうだん かいさい じんけん そうだん じんけん
 相談」を開催します。「人権なんでも相談」では、人権

ようごいいん さべつ ぎやくたい ほんにん と さまざま
 擁護委員が、差別や虐待、ハラスメントなど、様々な

そうだん おう そうだん むりょう よやく ひ
 相談に応じます。相談は無料で予約はいりません。秘

みつ まも きがる そうだんくだ
 密は守られますので、お気軽にご相談下さい。

ながの ちほうほうむきよくまつもとしきょく そうだん
 長野地方法務局 松本支局では、いつでも相談がで

へいじつ ごぜん じ ごご じ しゅくじつ ねん
 きます。平日の午前9時から午後4時まで（祝 日、年

まつねんし のぞ
 末年始を除く）。

ながの ちほうほうむきよくまつもとしきょく
 ■長野地方法務局 松本支局（TEL：0263-32-2571）

じんけん そうだん かいさいび
「人権なんでも相談」開催日

かいさいび 開催日	じかん 時間	かいじょう 会場
がつ ついたち 6月 1日	ごぜん じ じ 午前9時～12時	しゃくしよほんちようしゃ 市役所本庁舎
がつ ふつか 6月 2日	ごご じ じ 午後1時～4時	ほたかかいかん 穂高会館
がつ いつか 6月 5日	ごぜん じ じ 午前9時～12時	ほりがねこうみんかん 堀金公民館
がつ にち 8月 18日	ごぜん じ じ 午前9時～12時	みさところみんかん 三郷公民館
がつ にち 8月 21日	ごご じ じ 午後1時～4時	あかしなこうみんかん 明科公民館
がつ にち 8月 22日	ごぜん じ じ 午前9時～12時	しゃくしよほんちようしゃ 市役所本庁舎

もんごる くに
モンゴルってどんな国？

れいわ ねん にほん もんごる
 令和4年は「日本とモンゴル

がいこうかんけい しゅうねんきねん とし
 の外交関係50周年記念の年

もんごる ゆうぼくみんぞく
 でした。モンゴル遊牧民族の

いどうしきじゅうきよ げる みんぞくい
 移動式住居「ゲル」や民族衣

しょうでーる ちゃいなどれす
 装「デール」（チャイナドレス

るーつ しょうかい しゃがい
 のルーツ）の紹介や、「シャガイ」



ひつじ ほね つか あそ けいば
 という羊のくるぶしの骨を使った遊び（おはじき、競馬）、

げんがつき ばとうきん もんごる さまざま ぶんか
 弦楽器の「馬頭琴」など、モンゴルの様々な文化につい

てのお話がありました。



しゃがい
シャガイ

ばとうきん
馬頭琴

く い ず
クイズ

もんごる だいかちく
モンゴルの5大家畜はなんでしょう？

かちく しょくりよう げる かべ ようもう
 家畜は食料としてだけでなく、ゲルの壁には羊毛が

つか うし らくだ にもつ の いどう
 使われていたり、牛やラクダに荷物を乗せて移動する

ゆうぼくみん か たいせつ
 など、遊牧民にとって欠かすことのできない、大切

なものです。

こたえ：うま・うし・やぎ・ひつじ・らくだ

あづみの しきょうせいしゃがい こうほうし ぐう
安曇野市共生社会づくり広報紙きらり 2号

はっこうび れいわ ねん がつなか
 ■発行日/令和5年3月7日

へんしゅうはっこう
 ■編集・発行/
 ながのけんあづみの しゃくしよせいさくぶじんけんきょうせい か
 長野県安曇野市役所 政策部人権共生課
 〒399-8281 長野県安曇野市豊科6000

TEL.0263-71-2406 FAX.0263-71-5155

URL <https://www.city.azumino.nagano.jp>

E-mail info@city.azumino.nagano.jp

いんさつ ゆうげんがいしゃ あるぶすいんさつ
 ■印刷/有限会社 アルプス印刷

じかいはっこうよてい れいわ ねん がつ はつ か
 ● 次回発行予定… 令和5年9月20日

こし はいごう さいせいし かんきょうやさ だいいあぶらいんく しょう
 古紙を配合した再生紙、環境に優しい大豆油インクを使用しています。