

令和 4 年度介護保険事業の実施状況

1 第 8 期計画との対比（実績値/計画値）

令和 4 年度において、第 1 号被保険者数は、計画値より 137 人多くなり対計画比 100.4% となっています。要介護認定者数は、計画値より 61 人少なくなり 98.9% となりましたが、被保険者数の伸びから要介護認定率（第 1 号被保険者数に占める認定者数の割合）は、対計画比 98.5% となっています。総給付費は、施設サービス給付費、居宅系サービス給付費、在宅サービス給付費がいずれも計画値を下回り、対計画比 93.3% となっています。

【図表 1 第 8 期対計画比（実績値/計画値）】

	第 8 期								
	R3			R4			R5		
	計画値	実績値	対計画比	計画値	実績値	対計画比	計画値	実績値	対計画比
第1号被保険者数 (人)	30,378	30,505	100.4%	30,459	30,596	100.4%	30,540	-	-
要介護認定者数 (人)	5,410	5,393	99.7%	5,530	5,469	98.9%	5,632	-	-
要介護認定率 (%)	17.8	17.7	99.3%	18.2	17.9	98.5%	18.4	-	-
総給付費 (円)	9,003,861,000	8,516,478,506	94.6%	9,168,795,000	8,558,342,207	93.3%	9,306,204,000	-	-
施設サービス給付費 (円)	3,079,970,000	2,904,031,457	94.3%	3,119,920,000	2,965,165,131	95.0%	3,148,020,000	-	-
居住系サービス給付費 (円)	886,007,000	848,408,553	95.8%	887,340,000	869,116,140	97.9%	898,185,000	-	-
在宅サービス給付費 (円)	5,037,884,000	4,764,038,496	94.6%	5,161,535,000	4,724,060,936	91.5%	5,259,999,000	-	-
第1号被保険者1人あたり給付費 (円)	296,394.1	279,183.0	94.2%	301,020.9	279,721.0	92.9%	304,721.8	-	-

出典：地域包括ケア「見える化」システムにおける実行管理機能

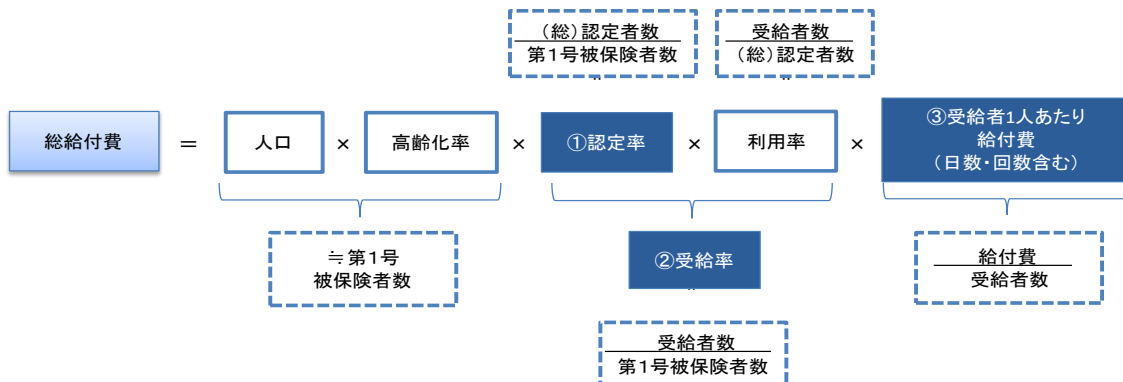
【実績値】厚生労働省「介護保険事業状況報告」月報及び年報（要介護認定率は R4.9 月月報）

【計画値】介護保険事業計画にかかる保険者からの報告値

2 給付費の分析

介護給付費は、第 1 号被保険者の「①認定率」、「②受給率」、「③受給者一人あたりの給付費」の 3 つの要素が影響しています。地域包括ケア見える化システムを活用して、時系列に全国、長野県との比較をし、分析しました。

【図表 2 給付費と 3 つの要素の関係】



(1) 要介護（要支援）認定者の状況

第1号被保険者の要介護（要支援）認定者数は令和5年3月末時点で5,445人となり、要介護等認定率は17.8%となっています。認定者数は平成30年度から増加していますが、高齢者数の増加により認定率は横ばいとなっています。

【図表3 認定者数の推移】

	平成27年 3月末	平成28年 3月末	平成29年 3月末	平成30年 3月末	令和元年 3月末	令和2年 3月末	令和3年 3月末	令和4年 3月末	令和5年 3月末時点	令和3年3月末から 令和5年3月末の 伸び率
認定者数 (人)	4,850	5,013	5,201	5,049	5,115	5,212	5,370	5,436	5,445	101.4%
認定者数（要支援1）(人)	528	630	663	600	684	708	695	692	687	98.8%
認定者数（要支援2）(人)	779	836	887	850	859	863	920	909	939	102.1%
認定者数（要介護1）(人)	752	754	844	826	831	793	863	868	879	101.9%
認定者数（要介護2）(人)	876	881	864	869	844	888	885	942	982	111.0%
認定者数（要介護3）(人)	696	729	738	678	681	654	675	671	656	97.2%
認定者数（要介護4）(人)	680	675	669	692	687	726	772	795	735	95.2%
認定者数（要介護5）(人)	539	508	536	534	529	580	560	559	567	101.3%
認定率 (%)	17.3	17.4	17.8	17.0	17.1	17.3	17.7	17.8	17.8	100.6%
認定率（長野県） (%)	17.5	17.4	17.2	17.1	17.1	17.2	17.2	17.1	17.1	99.4%
認定率（全国） (%)	17.9	17.9	18.0	18.0	18.3	18.4	18.7	18.9	19.0	101.6%

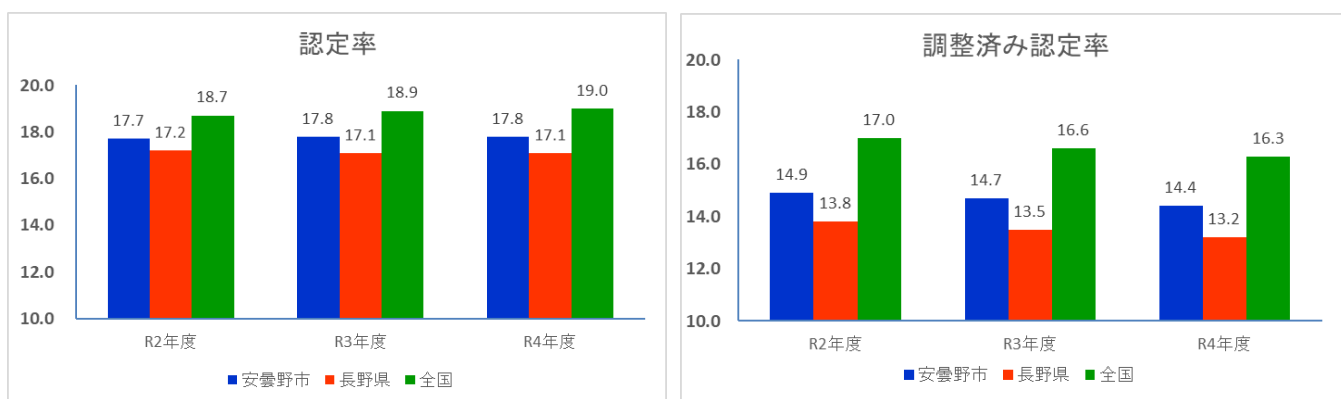
出典：地域包括ケア「見える化」システム（年報（要介護認定率はR5.3月末時点のみ月報））

(2) 認定率の状況

近年、安曇野市や長野県の認定率は横ばいの状況ですが、全国の認定率は徐々に増加傾向となっています。

また、調整済み認定率では全国的に年々減少傾向です。

【図表4 認定率（単位：％）】



出典：地域包括ケア「見える化」システムにおける現状分析機能より作成

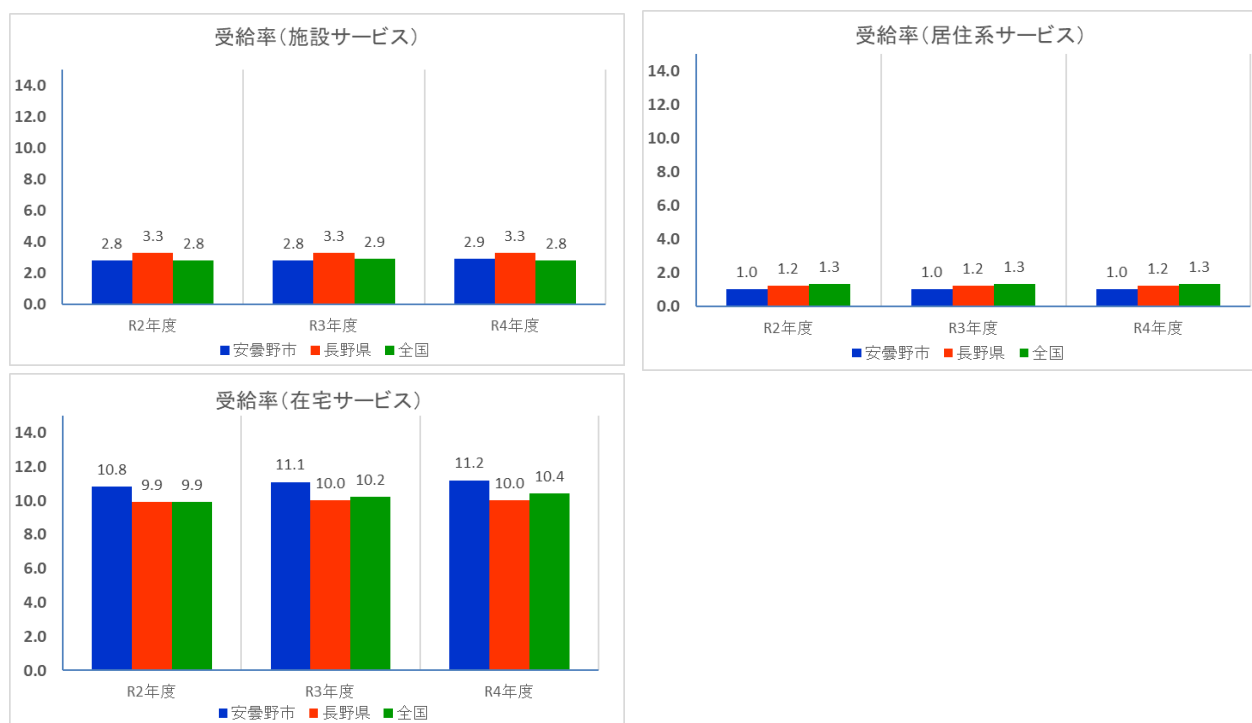
厚生労働省「介護保険事業状況報告」年報（令和4年度は「介護保険事業状況報告」月報）

※ 調整済み認定率とは、認定率の大小に大きな影響を及ぼす、「第1号被保険者の性・年齢別人口構成」の影響を除外した認定率を意味します。一般的に、後期高齢者の認定率は前期高齢者のそれよりも高くなるのが分かっています。第1号被保険者の性・年齢別人口構成が、どの地域も、ある地域または全国平均の1時点と同じになるよう調整することで、それ以外の要素の認定率への影響について、地域間・時系列で比較しやすくなります。（地域包括ケア「見える化」システム等を活用した分析の手引き）

(3) 受給率（第1号被保険者数に占める受給者数の割合）の状況

令和4年度の施設サービスの受給率は、2.9%となり、長野県より低く、全国より若干高くなっています。また、居住系サービスの受給率は1.0%となり、全国、長野県よりも低くなっています。一方で、在宅サービスの受給率は11.2%となり、全国、長野県よりも高くなっています。施設サービス、居住系サービスは施設整備を計画的に進める必要があり、第9期間中にも新たな施設整備を予定しています。在宅サービスは長野県や全国と比較すると一定のサービス基盤が整っていると推測することができます。

【図表5 受給率（単位：％）】



出典：地域包括ケア「見える化」システムにおける現状分析機能より作成

厚生労働省「介護保険事業状況報告」年報（令和4年度は「介護保険事業状況報告」月報）

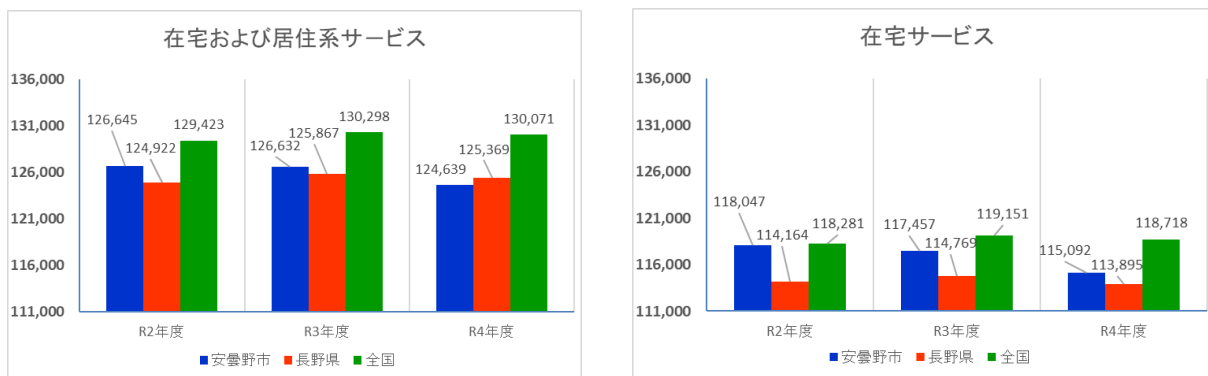
施設サービス、居住系サービス、在宅サービスには、以下のサービスが含まれています。

サービス名	含まれるサービス
施設サービス	介護老人福祉施設、地域密着型介護老人福祉施設入所者生活介護、介護老人保健施設、介護療養型医療施設、介護医療院
居住系サービス	認知症対応型共同生活介護、特定施設入居者生活介護、地域密着型特定施設入居者生活介護
在宅サービス	訪問介護、訪問入浴介護、訪問看護、訪問リハビリテーション、居宅療養管理指導、通所介護、通所リハビリテーション、短期入所生活介護、短期入所療養介護、福祉用具貸与、特定福祉用具販売費、住宅改修費、介護予防支援・居宅介護支援、定期巡回・随時対応型訪問介護看護、夜間対応型訪問介護、地域密着型通所介護、認知症対応型通所介護、小規模多機能型居宅介護、看護小規模多機能型居宅介護

(4) 受給者1人あたりの給付月額状況

令和4年度の在宅及び居住系サービスでは、124,639円となり全国及び長野県より低くなっています。在宅サービスでは、115,092円となり全国平均より低いものの長野県より高くなっています。

【図表6 受給者1人あたりの給付月額（単位：円）】



活用データ・指標名	単位	安曇野市			長野県			全国			
		R2年度	R3年度	R4年度	R2年度	R3年度	R4年度	R2年度	R3年度	R4年度	
D17-a	受給者1人あたり給付月額(訪問介護)	円	86,370	85,479	86,160	72,252	73,270	73,842	73,426	75,248	76,919
D17-b	受給者1人あたり給付月額(訪問入浴介護)	円	52,810	51,894	50,319	55,219	55,762	55,593	62,559	62,640	61,810
D17-c	受給者1人あたり給付月額(訪問看護)	円	36,789	36,373	36,012	33,982	34,003	34,113	41,148	41,445	41,295
D17-d	受給者1人あたり給付月額(訪問リハ)	円	30,228	30,888	31,739	28,199	28,368	28,224	33,726	34,160	33,674
D17-e	受給者1人あたり給付月額(居宅療養管理指導)	円	7,682	7,828	7,419	6,982	6,952	7,161	11,888	12,220	12,382
D17-f	受給者1人あたり給付月額(通所介護)	円	76,636	73,635	72,175	75,816	75,184	73,886	85,006	84,960	83,257
D17-g	受給者1人あたり給付月額(通所リハ)	円	51,877	50,126	49,172	54,795	55,157	54,490	59,317	59,650	58,136
D17-h	受給者1人あたり給付月額(短期入所生活介護)	円	64,710	64,032	62,929	87,081	87,279	85,349	108,510	109,769	108,557
D17-i	受給者1人あたり給付月額(短期療養介護)	円	93,868	96,437	97,130	101,607	104,179	103,974	90,944	92,181	91,341
D17-j	受給者1人あたり給付月額(福祉用具貸与)	円	13,004	13,211	13,347	11,782	11,944	12,181	11,660	11,778	11,966
D17-k	受給者1人あたり給付月額(特定施設入居者生活介護)	円	189,885	196,723	198,143	180,197	183,824	185,250	179,263	181,731	184,041
D17-l	受給者1人あたり給付月額(介護予防支援・居宅介護支援)	円	11,792	12,086	12,039	12,406	12,749	12,887	12,730	13,051	13,138
D17-m	受給者1人あたり給付月額(定期巡回・随時対応型訪問看護介護)	円	240,351	232,186	221,092	156,218	161,618	166,148	159,009	161,593	166,008
D17-o	受給者1人あたり給付月額(認知症対応型通所介護)	円	118,848	117,295	117,948	108,032	108,707	105,637	118,031	117,876	116,352
D17-p	受給者1人あたり給付月額(小規模多機能型居宅介護)	円	218,124	229,274	231,064	187,787	189,945	190,992	184,452	188,919	191,607
D17-q	受給者1人あたり給付月額(認知症対応型共同生活介護)	円	256,832	257,662	259,662	256,251	257,444	259,748	256,463	258,749	26,069
D17-s	受給者1人あたり給付月額(看護小規模多機能型居宅介護)	円	250,163	250,964	259,940	230,807	236,793	244,137	251,873	257,477	260,420
D17-t	受給者1人あたり給付月額(地域密着型通所介護)	円	73,586	74,639	70,923	75,233	75,237	73,167	77,098	76,705	74,762

出典：地域包括ケア「見える化」システムにおける現状分析機能より作成

厚生労働省「介護保険事業状況報告」年報(令和4年度は「介護保険事業状況報告」月報)

3 介護事業所の整備状況

(1) 介護サービス事業所数と定員数

【図表7 介護サービス事業者数と定員数】

サービス種類	事業所数(単位:箇所)						定員数(単位:人)					
	豊科	穂高	三郷	堀金	明科	合計	豊科	穂高	三郷	堀金	明科	合計
居宅系サービス												
訪問介護	7	13	3	2	2	27						
訪問入浴介護	1	1	0	0	0	2						
訪問看護(医療機関含む)	5	6	2	2	0	15						
訪問リハビリテーション(医療機関含む)	3	2	0	0	0	5						
通所介護	6	3	3	1	2	15	204	82	100	40	60	486
通所リハビリテーション(医療機関含む)	3	3	0	0	0	6	75	65	0	0	0	140
福祉用具貸与	2	1	0	0	0	3						
短期入所生活介護	5	3	1	1	1	11	41	40	12	4	6	103
短期入所療養介護(医療機関含む)	3	2	0	0	0	5						
介護予防短期入所生活介護	4	3	1	1	1	10						
介護予防短期入所療養介護(医療機関含む)	2	2	0	0	0	4						
居宅療養管理指導(医療機関含む)	33	26	8	5	7	79						
特定施設入居者生活介護	2	3	0	0	0	5	60	131	0	0	0	191
介護予防居宅療養管理指導(医療機関含む)	26	23	6	4	6	65						
介護予防特定施設入居者生活介護	2	3	0	0	0	5						
特定福祉用具販売	2	1	0	0	0	3						
特定介護予防福祉用具販売	2	1	0	0	0	3						
介護予防訪問入浴介護	0	1	0	0	0	1						
介護予防訪問看護(医療機関含む)	6	4	2	2	0	14						
介護予防訪問リハビリテーション(医療機関含む)	3	2	0	0	0	5						
介護予防通所リハビリテーション(医療機関含む)	3	3	0	0	0	6						
介護予防福祉用具貸与	2	1	0	0	0	3						
地域密着系サービス												
認知症対応型共同生活介護	3	3	2	1	1	10	36	63	27	18	18	162
地域密着型特定施設入所者生活介護	0	0	0	0	0	0	0	0	0	0	0	0
地域密着型介護老人福祉施設入居者生活介護	0	2	0	0	0	2	0	58	0	0	0	58
夜間対応型訪問介護	0	0	0	0	0	0						
認知症対応型通所介護	1	0	3	0	0	4	12	0	36	0	0	48
小規模多機能型居宅介護	2	2	1	1	1	7	47	58	29	29	29	192
定期巡回・随時対応型訪問介護看護	0	1	0	0	1	2						
複合型サービス(看護小規模多機能型居宅介護)	1	0	0	0	0	1	29	0	0	0	0	29
地域密着型通所介護	6	16	4	1	3	30	85	206	48	18	54	411
介護予防認知症対応型共同生活介護	2	2	1	1	1	7						
介護予防認知症対応型通所介護	1	0	2	0	0	3						
介護予防小規模多機能型居宅介護	0	2	1	0	1	4						
施設系サービス												
介護老人福祉施設	5	1	1	1	1	9	313	70	90	70	64	607
介護老人保健施設	3	2	0	0	0	5	187	148	0	0	0	335
介護療養型医療施設(医療機関含む)	0	0	0	0	0	0	0	0	0	0	0	0
介護医療院	0	0	0	0	0	0	0	0	0	0	0	0
居宅介護支援												
居宅介護支援	13	13	3	2	0	31						
介護予防支援	1	1	1	0	0	3						

出典：介護台帳（LIGHT）（令和5年3月31日現在）

(2) 介護予防・日常生活支援総合事業の事業所数と定員数

【図表8 総合事業事業所数と定員数】

居宅系サービス(総合事業)	豊科	穂高	三郷	堀金	明科	合計
訪問介護相当サービス	6	12	3	2	1	24
訪問型サービスA	3	5	3	1	1	13
通所介護相当サービス	11	17	6	2	4	40
通所型サービスA	3	0	1	0	0	4

出典：介護台帳（LIGHT）（令和5年3月31日現在）

※通所介護相当サービス及び通所型サービスAの定員数は、通所介護または地域密着型通所介護を行っている事業所の定員数に含まれます。

4 有料老人ホーム及びサービス付き高齢者向け住宅の整備状況

【図表9 有料老人ホーム等の施設数及び定員数】

施設種類	施設数(単位:箇所)						定員数(単位:人)					
	豊科	穂高	三郷	堀金	明科	合計	豊科	穂高	三郷	堀金	明科	合計
有料老人ホーム	6	4	0	1	2	13	166	91	0	7	40	304
サービス付き高齢者向け住宅	1	2	1	0	1	5	41	72	40	0	38	191

出典：長野県（令和5年3月31日現在）