

工事番号															
(様式 - 1)															
市 長		副 市 長		部 長		課 長		係 長		係 員		検 算		担 当	
令和 5 年度 道路災害復旧事業 市道明科 2 級 5 号線路肩復旧工事 閲覧設計書															
市道明科 2 級 5 号線 安曇野市明科南陸郷															
設 計 大 要								施 工 方 法				請 負			
道路改良 擁壁工 L型擁壁 H1250 L=10.0m 下層路盤 RC-40 t=20cm A=17.0m2 上層路盤 M-25 t=10cm A=17.0m2 表層 再生密粒度As13F t=4cm A=17.0m2								施 工 期 間				日間			
								起工予定年月日				令和 年 月 日			
								竣工予定年月日				令和 6 年 3 月 22 日			
								契約保証方法				補正なし			
								・この資料は、入札参加資格者の迅速な見積に資するとともに、発注者が用いた積算資料を参考として提示するものであり、請負契約において何ら拘束力を生じるものではない。 ・諸経費等の条件については、原則変更協議の対象としない。							

総括情報表

事務所名 変更回数 適用単価区分 単価適用地区 実施設計単価表等の適用日	61 安曇野市 0 1 実施単価 50 1 1 中信（ 2 ） 05.12.01			
	当 世 代	前 世 代		
前払率（ ％ ） 消費税率（ ％ ） 工種 施工地域区分(共通仮設) 施工地域区分(現場管理) 現場環境改善費率計上分 契約保証方法 豪雪割増 冬期補正（ 現管 ）	40 10 % 04 道路改良 06 一般交通影響有り(2)-2 06 一般交通影響有り(2)-2 03 計上なし 03 補正なし 02 豪雪割増無し 1004			

(工事費内訳書)

＊ ＊ ＊ 令和 5 年度 ＊ ＊ ＊

費目・工種・種別・細別・施工名称など	数	量	単 位	単 価	金 額	備 考
＊ ＊ ＊ 令和 5 年度 ＊ ＊ ＊						
道路改良						
			式			
構造物撤去工						
			式			
構造物取壊し工						
			式			
舗装版切断						
	13	m				工種 第0001号表
舗装版破碎						
	17	m 2				工種 第0002号表
殻運搬						
	1	m 3				工種 第0003号表
殻処分 アスファルト掘削廃材						
	2	t				工種 第0004号表
ガードレール						
	12	m				工種 第0005号表

(工事費内訳書)

＊ ＊ ＊ 令和 5 年度 ＊ ＊ ＊

費目・工種・種別・細別・施工名称など	数 量	単 位	単 価	金 額	備 考
鉄くず運搬 2tダンプトラック					
	1	時間			工種 第0006号表
スクラップ					
	0.2	t			工種 第0007号表
土工					
		式			
道路土工					
		式			
床掘り					
	30	m 3			工種 第0008号表
埋戻し					
	16	m 3			工種 第0009号表
基面整正					
	18	m 2			工種 第0010号表
残土運搬					
	14	m 3			工種 第0011号表
残土処分					
	14	m 3			工種 第0012号表

(工事費内訳書)

＊ ＊ ＊ 令和 5 年度 ＊ ＊ ＊

費目・工種・種別・細別・施工名称など	数	量	単 位	単 価	金 額	備 考
擁壁工						
			式			
プレキャスト擁壁工						
			式			
L 型擁壁 (H1250)						
	10	m				工種 第0013号表
養生費						
	2	m 3				工種 第0014号表
舗装工						
			式			
舗装工						
			式			
下層路盤 (歩道部)						
	17	m 2				工種 第0015号表
上層路盤 (歩道部)						
	17	m 2				工種 第0016号表
表層工						
	17	m 2				工種 第0017号表

(工事費内訳書)

＊ ＊ ＊ 令和 5 年度 ＊ ＊ ＊

費目・工種・種別・細別・施工名称など	数	量	単 位	単 価	金 額	備 考
アスカーブ						
	10	m				工種 第0018号表
附帯施設工						
			式			
防護柵工						
			式			
ガードレール設置工						
	12	m				工種 第0019号表
＊ ＊ 直接工事費 ＊ ＊						
＊ ＊ 共通仮設費率計算額 ＊ ＊						
補正無の率 0.1278						
			補正後の率 0.1534			
＊ ＊ 共通仮設費計 ＊ ＊						
＊ ＊ 純工事費 ＊ ＊						

(工事費内訳書)

*** 令和 5 年度 ***

費目・工種・種別・細別・施工名称など	数	量	単 位	単 価	金 額	備 考
** 現場管理費 ** 補正無の率 0.3369						
			補正後の率	0.3826		
** 工事原価 **						
* 一般管理費等 * 補正無の率 0.2357						
			前払率補正	1.0000		
** 工事価格計 **						
** 消費税等相当額計 ** 率 0.1000						
** 工事費計 **						
(参考) 予定 価格に占める 法定福利費概 算額 率 0.0366						

鋪裝版切斷

工種明細表

工種 第0001号表

頁0-0008

[illegible]

鋪裝版破碎

工種明細表

工種 第0002号表

頁0-0009

[illegible]

殼運搬

工種明細表

工種 第0003号表

頁0-0010

[illegible]

殻処分

工 種 明 細 表

工種 第0004号表

アスファルト掘削廃材

工 種 ・ 施 工 名 称 など		数 量	単 位	単 価	金 額	備 考
* 処分費等 *						
処分費						施工 第0 -0004号表
		1	t			
* * * 単位当り * * *						
		1	t			

工 種 明 細 表

工種 第0005号表

工 種 ・ 施 工 名 称 など		数 量	単 位	単 価	金 額	備 考
ガードレール撤去工 Gr - A , B , C - 4 E 土中建込						施工 第0 -0005号表
		1	m			
*** 単位当り ***						
		1	m			

鉄くず運搬

工 種 明 細 表

工種 第0006号表

2t ダンプトラック

工 種 ・ 施 工 名 称 など		数 量	単 位	単 価	金 額	備 考
ダンプトラック運転 (機 - 7) オンロード・ディーゼル 2 t 積級						施工 第0 -0006号表
		1	時間			
* * * 単位当り * * *						
		1	時間			

スクラップ

工種明細表

工種 第0007号表

頁0-0014

[illegible]

床掘り

工種明細表

工種 第0008号表

頁0-0015

[illegible]

埋戻し

工種明細表

工種 第0009号表

頁0-0016

[illegible]

基面整正

工種明細表

工種 第0010号表

頁0-0017

[illegible]

残土運搬

工種明細表

工種 第0011号表

頁0-0018

[illegible]

残土処分

工種明細表

工種 第0012号表

頁0-0019

[illegible]

L 型擁壁（ H 1250 ）

工 種 明 細 表

工種 第0013号表

工 種 ・ 施 工 名 称 など		数 量	単 位	単 価	金 額	備 考
プレキャスト擁壁設置 1.0mを超え2.0m以下 基礎碎石あり						施工 第0 -0012号表
		1	m			
* * * 単位当り * * *						
		1	m			

養生費

工種明細表

工種 第0014号表

頁0-0021

[illegible]

下層路盤（歩道部）

工種明細表

工種 第0015号表

頁0-0022

[illegible]

上層路盤（歩道部）

工種明細表

工種 第0016号表

頁0-0023

[illegible]

表層工

工種明細表

工種 第0017号表

頁0-0024

[illegible]

アスカーブ

工種明細表

工種 第0018号表

頁0-0025

[illegible]

ガードレール設置工

工種明細表

工種 第0019号表

頁0-0026

[illegible]

施 工 内 訳 表

頁0-0027

舗装版切断
アスファルト舗装版

施工 第0 -0001号表

機械構成比： 6.05% 労務構成比： 15cm以下 55.50% 材料構成比： 38.45% 市場単価構成比： 0.00% 標準単価： 1 m 当り

代 表 機 労 材 規 格	構成比	単 位	単 価	代 表 機 労 材 規 格(東京地区)	単価(東京地区)	備 考
コンクリートカッタ [バキューム式・湿式] 切削深 2 0 c m 級 B 径 5 6 c m	4.09%	供用日		コンクリートカッタ [バキューム式・湿式]		
特殊作業員	19.28%	人		特殊作業員		
土木一般世話役	9.90%	人		土木一般世話役		
普通作業員	8.33%	人		普通作業員		
ブレード (コンクリートカッタ) 径 2 2 インチ (5 6 c m)	35.21%	枚		ブレード (コンクリートカッタ) 径 2 2 インチ (5 6 c m)		
ガソリン レギュラー スタンド	2.19%	L		ガソリン レギュラー スタンド		

施 工 内 訳 表

舗装版切断
アスファルト舗装版

施工 第0 -0001号表

1

m 当り

機械構成比： 6.05% 労務構成比： 15cm以下 55.50% 材料構成比： 38.45% 市場単価構成比： 0.00% 標準単価：

代 表 機 労 材 規 格	構 成 比	単 位	単 価	代 表 機 労 材 規 格 (東京地区)	単 価 (東京地区)	備 考
積算単価		式		積算単価		
*** 単位当り ***						
舗装版種別：アスファルト舗装版 豪雪割増：豪雪割増 工種条件と同じ				アスファルト舗装版厚：15cm以下		

施 工 内 訳 表

頁0-0029

舗装版破碎
アスファルト舗装版

施工 第0 -0002号表

機械構成比： 9.20% 労務構成比： 82.23% 材料構成比： 8.57% 市場単価構成比： 0.00% 標準単価： 1 m 2 当り

代 表 機 労 材 規 格	構成比	単 位	単 価	代 表 機 労 材 規 格(東京地区)	単価(東京地区)	備 考
バックホウ [クローラ型] 賃料 ～排ガス3次 山積 0 . 4 5 m3	9.20%	日		バックホウ [クローラ型] 賃料		
土木一般世話役	29.42%	人		土木一般世話役		
運転手 (特殊)	28.07%	人		運転手 (特殊)		
普通作業員	24.74%	人		普通作業員		
軽油 小型ロ - リ - パトロール給油	8.57%	L		軽油 パトロール給油		
積算単価		式		積算単価		

施 工 内 訳 表

頁0-0030

舗装版破碎
アスファルト舗装版
機械構成比：

9.20%

労務構成比：

障害等なし

82.23%

材料構成比：

8.57%

市場単価構成比：

施工 第0 -0002号表

0.00%

1
標準単価：

m 2 当り

代 表 機 労 材 規 格	構成比	単 位	単 価	代 表 機 労 材 規 格(東京地区)	単価(東京地区)	備 考
*** 単位当り ***						
舗装版種別：アスファルト舗装版 騒音振動対策：騒音振動対策不要 積込作業の有無：積込作業あり				障害等の有無：障害等なし 舗装版厚：15cm以下 豪雪割増：豪雪割増 工種条件と同じ		

施 工 内 訳 表

頁0-0031

殻運搬

施工 第0 -0003号表

舗装版破碎 DID区間なし 22.0km以下

機械積込(騒音対策不要、舗装版厚15cm以下)

1

m 3 当り

機械構成比： 45.57% 労務構成比：

37.51% 材料構成比： 16.92%

市場単価構成比： 0.00%

標準単価：

代 表 機 労 材 規 格	構成比	単 位	単 価	代 表 機 労 材 規 格(東京地区)	単価(東京地区)	備 考
ダンプトラック [オンロード・ディーゼル] 1 0 t 積級	45.57%	供用日		ダンプトラック [オンロード・ディーゼル]		
運転手 (一般)	37.51%	人		運転手 (一般)		
軽油 小型ロ - リ - パトロール給油	16.92%	L		軽油 パトロール給油		
積算単価		式		積算単価		
*** 単位当り ***						
殻発生作業：舗装版破碎 DID区間の有無：DID区間なし 豪雪割増：豪雪割増 工種条件と同じ				積込工法区分：機械積込(騒音対策不要、舗装版厚15cm以下) 運搬距離：22.0km以下		

処分費

施 工 内 訳 表

施工 第0 -0004号表

100 t 当り

名 称 ・ 規 格 な ど	数 量	単 位	単 価	金 額	備 考
処分費	100.000	t			
*** 合 計 ***	100	t			
*** 単位当り ***	1	t			
処分費（円 / t）：					

施 工 内 訳 表

頁0-0033

ガードレール撤去工

Gr - A , B , C - 4 E 土中建込

施工 第0 -0005号表

1 m 当り

名 称 ・ 規 格 な ど	数 量	単 位	単 価	金 額	備 考
ガードレール撤去工 Gr - A ・ B ・ C - 4 E 土中建込用	1.000	m			
諸雑費	1	式			
*** 単位当り ***	1	m			
ガードレール規格：Gr - A , B , C - 4 E 土中建込 夜間作業の有無：夜間作業（ 2 0 時～ 6 時 ）なし			時間的制約の有無：時間的制約なし		

施 工 内 訳 表

頁0-0034

ダンプトラック運転 (機 - 7)
オンロード・ディーゼル 2 t 積級

施工 第0 -0006号表

1 時間 当り

名 称 ・ 規 格 な ど	数 量	単 位	単 価	金 額	備 考
ダンプトラック [オンロード・ディーゼル] 2 t 積級	1.000	時間			
運転手 (一般)	0.170	人			
軽油 小型ロ - リ - パトロール給油	3.500	L			
タイヤ損耗費 ダンプトラック 2 t 普通	1.000	時間			
諸雑費	1	式			
*** 単位当り ***	1	時間			
規格 : オンロード・ディーゼル 2 t 積級 岩石割増 : 岩石割増なし 豪雪割増 : 豪雪割増 工種条件と同じ 軽油 (L / h) : 0			タイヤ損耗費区分 (運搬路面状況) : 運搬路面状況 普通 供用日当運転時間 : 0 一般運転手 (人 / h) : 0		

施 工 内 訳 表

頁0-0035

床掘り
土砂

施工 第0 -0007号表

機械構成比： 20.81% 労務構成比： 71.39% 材料構成比： 7.80% 市場単価構成比： 0.00% 標準単価： 1 m 3 当り

代 表 機 労 材 規 格	構成比	単 位	単 価	代 表 機 労 材 規 格(東京地区)	単価(東京地区)	備 考
バックホウ（クローラ型）[後方超小旋回] 排ガス 2 次 山積 0 . 2 8 m 3	20.81%	供用日		バックホウ（クローラ型）[後方超小旋回] 排ガス 2 次		
運転手（特殊）	38.71%	人		運転手（特殊）		
普通作業員	32.68%	人		普通作業員		
軽油 小型ロ - リ - パトロール給油	7.80%	L		軽油 パトロール給油		
積算単価		式		積算単価		
*** 単位当り ***						

施工内訳表

床掘り
土砂
機械構成比： 20.81% 労務構成比： 小規模 71.39% 材料構成比： 7.80% 市場単価構成比： 0.00% 施工 第0 -0007号表

1 m 3 当り 標準単価：

代 表 機 労 材 規 格	構成比	単 位	単 価	代 表 機 労 材 規 格(東京地区)	単価(東京地区)	備 考
土質：土砂 豪雪割増：豪雪割増 工種条件と同じ				施工方法：上記以外(小規模)		

施 工 内 訳 表

頁0-0037

埋戻し
小規模

施工 第0 -0008号表

機械構成比： 9.91% 労務構成比： 85.67% 材料構成比： 4.42% 市場単価構成比： 0.00% 標準単価： 1 m 3 当り

代 表 機 労 材 規 格	構成比	単 位	単 価	代 表 機 労 材 規 格(東京地区)	単価(東京地区)	備 考
バックホウ（クローラ型）[後方超小旋回] 排ガス 2 次 山積 0 . 2 8 m 3	9.30%	供用日		バックホウ（クローラ型）[後方超小旋回] 排ガス 2 次		
タンパ及びランマ [ランマ] 質量 6 0 ~ 8 0 k g	0.61%	供用日		タンパ及びランマ [ランマ]		
普通作業員	48.83%	人		普通作業員		
特殊作業員	19.54%	人		特殊作業員		
運転手（特殊）	17.30%	人		運転手（特殊）		
軽油 小型ロ - リ - パトロール給油	3.49%	L		軽油 パトロール給油		

施 工 内 訳 表

埋戻し
小規模

施工 第0 -0008号表

1

m 3 当り

機械構成比： 9.91% 労務構成比： 85.67% 材料構成比： 4.42% 市場単価構成比： 0.00% 標準単価：

代 表 機 労 材 規 格	構成比	単 位	単 価	代 表 機 労 材 規 格(東京地区)	単価(東京地区)	備 考
ガソリン レギュラー スタンド	0.93%	L		ガソリン レギュラー スタンド		
積算単価		式		積算単価		
*** 単位当り ***						
施工方法：上記以外(小規模) 豪雪割増：豪雪割増 工種条件と同じ				土質：土砂		

基面整正

施 工 内 訳 表

施工 第0 -0009号表

頁0-0039

機械構成比：0.00% 労務構成比：100.00% 材料構成比：0.00% 市場単価構成比：0.00% 標準単価：

代 表 機 労 材 規 格	構成比	単 位	単 価	代 表 機 労 材 規 格(東京地区)	単価(東京地区)	備 考
普通作業員	100.00%	人		普通作業員		
積算単価		式		積算単価		
*** 単位当り ***						

1 m 2 当り

施工内訳表

頁0-0040

土砂等運搬

施工 第0 -0010号表

小規模 DID区間なし 10.0km以下

バックホウ 山積0.28m3(平積0.2m3)

1

m3 当り

機械構成比： 25.13% 労務構成比：

61.92%

材料構成比： 12.95%

市場単価構成比： 0.00%

標準単価：

代表機材規格	構成比	単位	単価	代表機材規格(東京地区)	単価(東京地区)	備考
ダンプトラック [オンロード・ディーゼル] 4 t 積級	25.13%	供用日		ダンプトラック [オンロード・ディーゼル]		
運転手 (一般)	61.92%	人		運転手 (一般)		
軽油 小型ロ - リ - パトロール給油	12.95%	L		軽油 パトロール給油		
積算単価		式		積算単価		
*** 単位当り ***						
土砂等発生現場：小規模 土質：土砂(岩塊・玉石混り土含む) 運搬距離：10.0km以下				積込機種・規格：バックホウ 山積0.28m3(平積0.2m3) DID区間の有無：DID区間なし 豪雪割増：豪雪割増 工種条件と同じ		

処分費

施 工 内 訳 表

施工 第0 -0011号表

100 t 当り

名 称 ・ 規 格 な ど	数 量	単 位	単 価	金 額	備 考
処分費	100.000	t			
*** 合 計 ***	100	t			
*** 単位当り ***	1	t			
処分費（円 / t）：					

施 工 内 訳 表

頁0-0042

プレキャスト擁壁設置

1.0mを超え2.0m以下

基礎砕石あり

施工 第0 -0012号表

1

m 当り

機械構成比： 1.92%

労務構成比：

20.69%

材料構成比：

77.39%

市場単価構成比：

0.00%

標準単価：

代 表 機 労 材 規 格	構成比	単 位	単 価	代 表 機 労 材 規 格(東京地区)	単価(東京地区)	備 考
バックホウ [クローラ型・クレーン付] 賃料 ～排ガス 2 0 1 4 山積 0 . 8 m3	0.86%	日		バックホウ [クローラ型・クレーン付] 賃料		
普通作業員	3.39%	人		普通作業員		
土木一般世話役	2.01%	人		土木一般世話役		
特殊作業員	1.95%	人		特殊作業員		
運転手 (特殊)	1.92%	人		運転手 (特殊)		
コンクリート擁壁	75.97%	個		コンクリート擁壁 (中地震対応型) 宅認 1 0 k N 1 6 0 0 型 L 2 . 0 m		

施 工 内 訳 表

頁0-0043

プレキャスト擁壁設置

1.0mを超え2.0m以下

基礎碎石あり

施工 第0 -0012号表

1

m 当り

機械構成比： 1.92%

労務構成比：

20.69%

材料構成比：

77.39%

市場単価構成比：

0.00%

標準単価：

代 表 機 労 材 規 格	構成比	単 位	単 価	代 表 機 労 材 規 格(東京地区)	単価(東京地区)	備 考
軽油 小型口 - リ - パトロール給油	0.64%	L		軽油 パトロール給油		
積算単価		式		積算単価		
*** 単位当り ***						
プレキャスト擁壁高さ：1.0mを超え2.0m以下 均しコンクリートの有無：均しコンクリートあり				基礎碎石の有無：基礎碎石あり		

施 工 内 訳 表

頁0-0044

養生工
特殊養生（練炭）

無筋構造物

施工 第0 -0013号表

10 m 3 当り

名 称 ・ 規 格 な ど	数 量	単 位	単 価	金 額	備 考
土木一般世話役	0.250	人			
普通作業員	0.720	人			
諸雑費	19.000	%			
*** 合 計 ***	10	m 3			
*** 単位当り ***	1	m 3			
構造物種別：無筋構造物			養生の種類：特殊養生（練炭）		

施工内訳表

頁0-0045

下層路盤（歩道部）

全仕上り厚 2 0 0 mm

機械構成比： 5.91%

労務構成比：

1層施工

71.41%

材料構成比：

22.68%

市場単価構成比：

施工 第0 -0014号表

0.00%

1
標準単価：

m 2 当り

代 表 機 労 材 規 格	構成比	単 位	単 価	代 表 機 労 材 規 格(東京地区)	単価(東京地区)	備 考
小型バックホウ [クローラ型] 賃料 ～ 排ガス 2 次 山積 0 . 1 1 m 3	3.06%	日		小型バックホウ [クローラ型] 賃料		
振動ローラ [搭乗式・コンバインド型] 賃料 ～ 超低・～ 排ガス 3 次 質量 3 ～ 4 t	2.68%	日		振動ローラ [搭乗式・コンバインド型] 賃料		
普通作業員	29.93%	人		普通作業員		
運転手（特殊）	25.29%	人		運転手（特殊）		
特殊作業員	14.12%	人		特殊作業員		
再生クラッシャーラン 4 0 mm以下	20.42%	m 3		再生クラッシャーラン R C - 4 0		

施 工 内 訳 表

下層路盤（歩道部）

全仕上り厚 2 0 0 mm

機械構成比： 5.91%

労務構成比：

1層施工

71.41%

材料構成比：

22.68%

市場単価構成比：

施工 第0 -0014号表

0.00%

1
標準単価：

m 2 当り

代 表 機 労 材 規 格	構成比	単 位	単 価	代 表 機 労 材 規 格(東京地区)	単価(東京地区)	備 考
軽油 小型口 - リ - パトロール給油	2.20%	L		軽油 パトロール給油		
積算単価		式		積算単価		
*** 単位当り ***						
全仕上り厚(mm)：200 材料：再生クラッシュラン R C - 4 0				施工区分：1層施工		

施 工 内 訳 表

頁0-0047

上層路盤（歩道部）

全仕上り厚 1 0 0 mm

機械構成比： 5.44%

労務構成比：

1層施工

65.81%

材料構成比：

28.75%

市場単価構成比：

施工 第0 -0015号表

1
標準単価：

m 2 当り

代 表 機 労 材 規 格	構成比	単 位	単 価	代 表 機 労 材 規 格(東京地区)	単価(東京地区)	備 考
小型バックホウ [クローラ型] 賃料 ～排ガス 2 次 山積 0 . 1 1 m 3	2.82%	日		小型バックホウ [クローラ型] 賃料		
振動ローラ [搭乗式・コンバインド型] 賃料 ～超低・～排ガス 3 次 質量 3 ～ 4 t	2.47%	日		振動ローラ [搭乗式・コンバインド型] 賃料		
普通作業員	27.59%	人		普通作業員		
運転手（特殊）	23.30%	人		運転手（特殊）		
特殊作業員	13.01%	人		特殊作業員		
粒調碎石 2 5 mm以下	26.66%	m 3		再生粒度調整碎石 R M - 3 0		

施 工 内 訳 表

頁0-0048

上層路盤（歩道部）

全仕上り厚 1 0 0 mm

機械構成比： 5.44%

労務構成比：

1層施工

65.81%

材料構成比：

28.75%

市場単価構成比：

施工 第0 -0015号表

1
標準単価：

m 2 当り

代 表 機 労 材 規 格	構成比	単 位	単 価	代 表 機 労 材 規 格(東京地区)	単価(東京地区)	備 考
軽油 小型口 - リ - パトロール給油	2.03%	L		軽油 パトロール給油		
積算単価		式		積算単価		
*** 単位当り ***						
全仕上り厚(mm)：100 材料：粒度調整碎石 M - 2 5				施工区分：1層施工		

施 工 内 訳 表

頁0-0049

表層（車道・路肩部）

1.4m未満(1層当り平均仕上り厚50mm以下)

平均仕上り厚 4 0 mm

施工 第0 -0016号表

1 m 2 当り

機械構成比： 0.49%

労務構成比： 45.71%

材料構成比： 53.80%

市場単価構成比： 0.00%

標準単価：

代 表 機 労 材 規 格	構成比	単 位	単 価	代 表 機 労 材 規 格(東京地区)	単価(東京地区)	備 考
振動ローラ（舗装用）[ハンドガイド式] 運転質量 0 . 5 ～ 0 . 6 t	0.27%	供用日		振動ローラ（舗装用）[ハンドガイド式]		
振動コンパクタ [前進型] 機械質量 4 0 ～ 6 0 k g	0.15%	供用日		振動コンパクタ [前進型]		
特殊作業員	20.56%	人		特殊作業員		
普通作業員	14.27%	人		普通作業員		
土木一般世話役	4.24%	人		土木一般世話役		
再生アスファルト混合物 密粒度（ 1 3 F ）[再生材 混入率50%以下]	48.82%	t		アスファルト混合物 密粒度（ 2 0 ）		

施 工 内 訳 表

頁0-0050

表層（車道・路肩部）

1.4m未満(1層当り平均仕上り厚50mm以下)

平均仕上り厚 4 0 mm

施工 第0 -0016号表

1 m 2 当り

機械構成比： 0.49%

労務構成比：

45.71%

材料構成比：

53.80%

市場単価構成比：

0.00%

標準単価：

代 表 機 労 材 規 格	構成比	単 位	単 価	代 表 機 労 材 規 格(東京地区)	単価(東京地区)	備 考
アスファルト乳剤 P K - 3 プライムコート用	4.71%	L		アスファルト乳剤 P K - 3 プライムコート用		
ガソリン レギュラー スタンド	0.19%	L		ガソリン レギュラー スタンド		
軽油 小型ロ - リ - パトロール給油	0.04%	L		軽油 パトロール給油		
積算単価		式		積算単価		
*** 単位当り ***						
平均幅員：1.4m未満(1層当り平均仕上り厚50mm以下) 標準締固め後密度：2.35t/m3 材料：再生 密粒度（ 1 3 F ） アスファルト混合物小型車割増：小型車割増なし 豪雪割増：豪雪割増 工種条件と同じ				1層当り平均仕上り厚(mm)：40 瀝青材料種類：プライムコート 瀝青材料種類：プライムコート PK-3 アスファルト混合物夜間割増：夜間割増なし		

施工内訳表

頁0-0051

アスカーブ

125cm2以上140cm2未満

機械構成比： 4.75%

労務構成比：

再生 細粒度（ 1 3 ）

63.84%

材料構成比：

31.41%

市場単価構成比：

0.00%

施工 第0 -0017号表

標準単価：

1 m 当り

代 表 機 労 材 規 格	構成比	単 位	単 価	代 表 機 労 材 規 格(東京地区)	単価(東京地区)	備 考
ダンプトラック [オンロード・ディーゼル] 2 t 積級	2.70%	供用日		ダンプトラック [オンロード・ディーゼル]		
アスファルトカーバ [ガソリンエンジン] 4 . 0 ~ 4 . 5 m 3 / h	1.79%	供用日		アスファルトカーバ [ガソリンエンジン]		
普通作業員	28.75%	人		普通作業員		
土木一般世話役	11.38%	人		土木一般世話役		
特殊作業員	11.04%	人		特殊作業員		
運転手（一般）	9.06%	人		運転手（一般）		

施 工 内 訳 表

頁0-0052

アスカープ

125cm2以上140cm2未満

機械構成比： 4.75%

労務構成比：

再生 細粒度（ 1 3 ）

63.84%

材料構成比：

31.41%

市場単価構成比：

施工 第0 -0017号表

1
標準単価：

m 当り

代 表 機 労 材 規 格	構成比	単 位	単 価	代 表 機 労 材 規 格(東京地区)	単価(東京地区)	備 考
再生アスファルト混合物 細粒度（ 1 3 ） [再生材 混入率50%以下]	29.61%	t		再生アスファルト混合物 細粒度（ 1 3 ）		
軽油 小型ロ - リ - パトロール給油	1.24%	L		軽油 パトロール給油		
ガソリン レギュラー スタンド	0.46%	L		ガソリン レギュラー スタンド		
積算単価		式		積算単価		
*** 単位当り ***						
断面積：125cm2以上140cm2未満 アスファルト混合物小型車割増：小型車割増なし 豪雪割増：豪雪割増 工種条件と同じ				材料：再生 細粒度（ 1 3 ） アスファルト混合物夜間割増：夜間割増なし		

施 工 内 訳 表

頁0-0053

ガードレール設置工 曲線部(R<=30m) 無

施工 第0 -0018号表

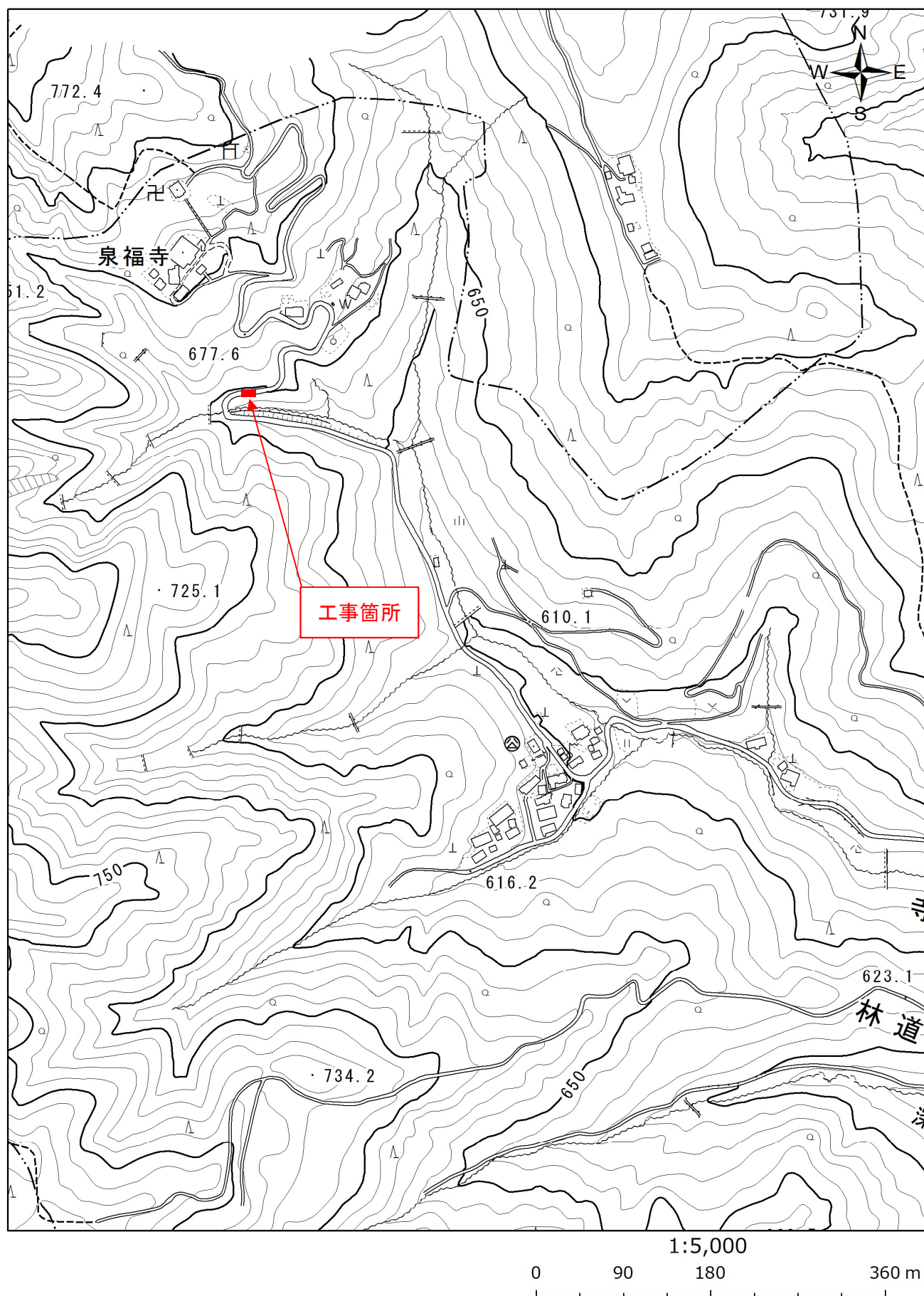
Gr-C-2B C o 建込塗装品

支柱長による加算額なし曲支柱加算額なし

1 m 当り

名 称 ・ 規 格 な ど	数 量	単 位	単 価	金 額	備 考
ガードレール設置工(塗装) Gr - C - 2 B C o 建込	1.000	m			
諸雑費	1	式			
* * * 単位当り * * *	1	m			
作業区分：設置 ガードレール種類：塗装品 曲げ支柱加算額の有無：曲支柱加算額なし 夜間作業の有無：夜間作業(20時～6時)なし			ガードレール規格：Gr-C-2B C o 建込 支柱長による加算額の有無：支柱長による加算額なし 施工規模による加算：施工規模 21m未満 曲線部の有無：曲線部(R<=30m) 無		

位置図



資材単価等について

令和５年度 道路災害復旧事業 市道明科２級５号線路肩復旧工事に係る工事費の積算にあたっては、長野県建設部の「令和５年度実施設計単価表」や積算資料（財団法人経済調査会）及び建設物価（財団法人建設物価調査会）に設定されている単価により予定価格を算出しています。

また、見積もり等による単価は下記のとおりです。

なお、使用した単価は予定価格算出のものであり、特定の製品や民間取引を指定したものではありません。

見積等により決定している設計単価

(円)

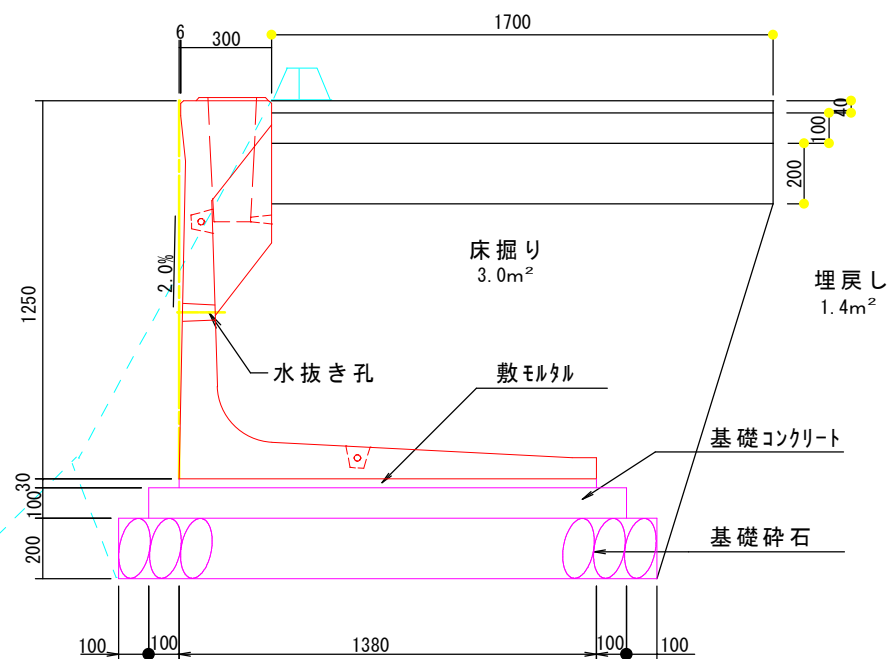
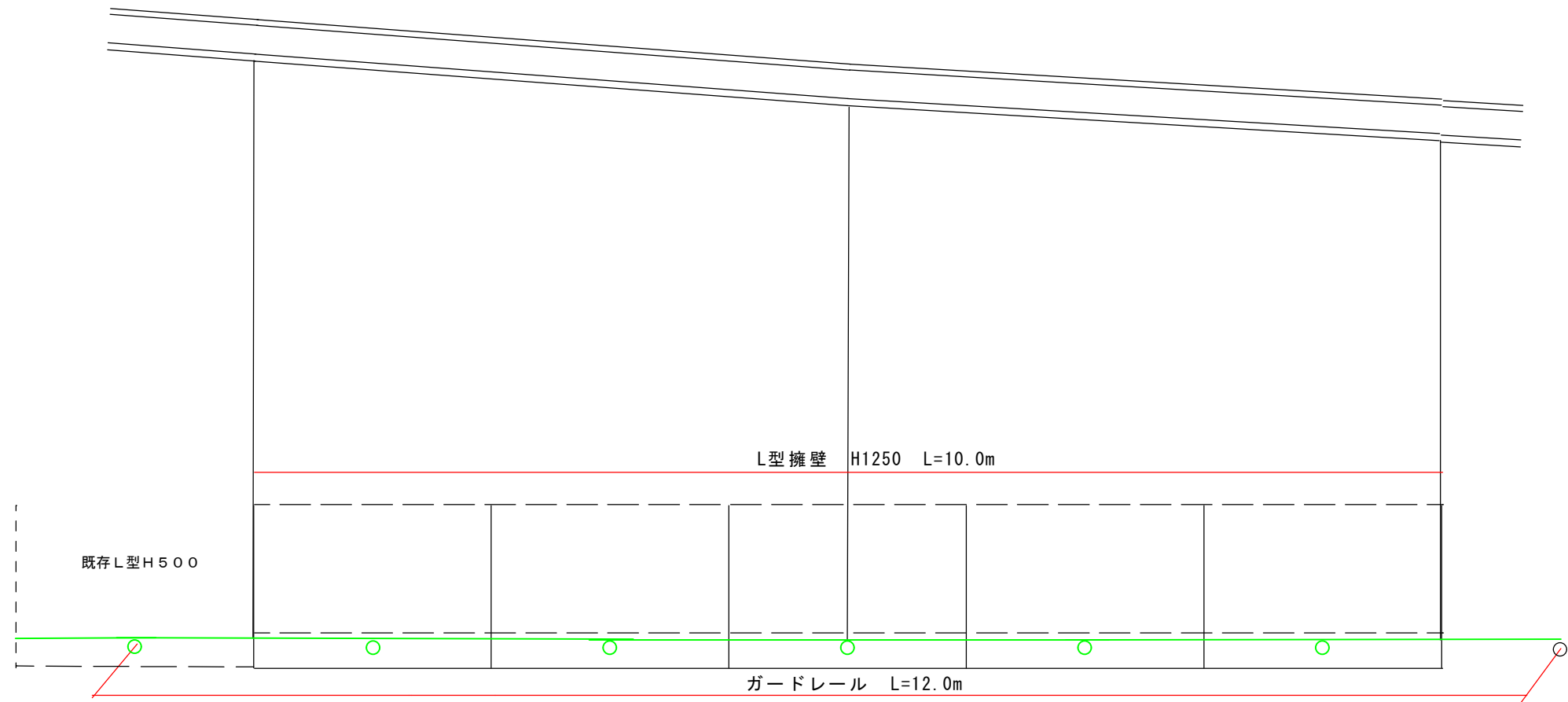
[illegible]

数量総括表

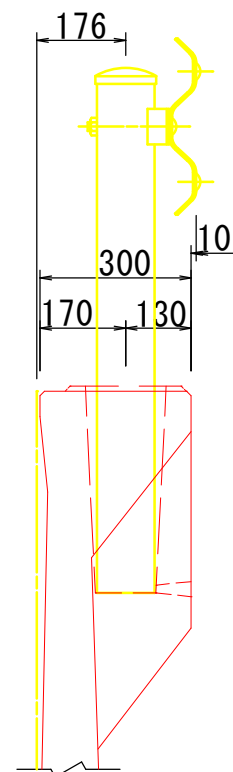
工 種	規格・種別	計 算	数 量				単位	備 考
			設計値	計算値				
道路改良								
構造物撤去工								
構造物取壊し工								
舗装版切断	アスファルト舗装版 t=15cm以下	1.7*2+10.0	13	13.4			m	
舗装版破碎	BH掘削・積込 t=15cm以下	1.7*10	17	17.0			m2	
殻運搬	運搬距離22.0km以下 DIDなし アスファルト殻	1.7*10*0.04	1	0.7			m3	
殻処分	アスファルト殻 2.30t/m3	0.68*2.3	2	1.6			t	
ガードレール撤去工	Gr-C-4E 土中建込		12	12.0			m	
土工								
道路土工								
床掘り	土砂 小規模	3.0*10	30	30.0			m3	
埋戻し	土砂 小規模	1.4*10/0.9	16	15.6			m3	
基面整正		1.78*10	18	17.8			m2	
残土運搬	運搬距離10.0km以下 DIDなし 土砂	30.0-15.6	14	14.4			m3	
残土処分		30.0-15.6	14	14.4			m3	

数量総括表

工 種	規格・種別	計 算	数 量				単位	備 考
			設計値	計算値				
擁壁工								
プレキャスト擁壁工								
L型擁壁 (H1250)	B1380 粘性土		10	10.0			m	
養生費								
養生工			2	1.6			m3	
舗装工								
舗装工								
下層路盤	RC-40 t=20cm	1.7*10	17	17.0			m2	
上層路盤	M-25 t=10cm	1.7*10	17	17.0			m2	
表層工	再生密粒度As13F t=4cm	1.7*10	17	17.0			m2	
アスカーブ	125cm2以上140cm2未満	10	10	10.0			m	
付帯施設工								
防護柵工								
ガードレール設置工	Gr-C-2B Co建込		12	12.0			m	



天端詳細図-2



基礎工数量表

呼び名	数量(10m当り)			
	敷モルタル(m3)	基礎コンクリート(m3)	基礎型枠(m2)	基礎材(m2)
1250	0.414	1.58	2.00	17.8

舗装切断	1.7*2+10	13.4m
舗装版破碎	1.7*10	17.0m ²
殻運搬	1.7*10*0.04	0.7m ³
殻処分	0.68*2.3	1.6t
ガードレール撤去	土中	12.0m

床掘り	3.0*10	30.0m ³
埋戻し	1.4*10/0.9	15.6m ³
基面整正	1.78*10	17.8m ²
残土運搬(仮置)	1.4*10/0.9	15.6m ³
残土運搬(搬出)	30.0-15.6	14.4m ³
残土処分	30.0-15.6	14.4m ³

L型擁壁 H1250 B1380	粘性土	10.0m
------------------	-----	-------

下層路盤 RC-40 t=200	1.7*10	17.0m ²
上層路盤 M-25 t=100	1.7*10	17.0m ²
再密As13F t=40	1.7*10	17.0m ²
アスカーブ		10.0m
ガードレール設置	Co	12.0m