

堀金文化祭に参加しませんか

(作品展・芸能祭)

作品展

★日程：令和6年11月1日（金）～3日（日）

★会場：堀金総合体育館メインアリーナ

皆さまの作品を出品・発表してください。

なお、出品作品から何点か選出させていただき、令和7年3月開催の「安曇野市総合芸術展」への展示をお願いする予定です。

I 作品募集

1) 俳句展・短歌展

○俳句… 題：当季雑詠 1人5句以内

選者：倉知真木子先生・降旗牛郎先生

入選：1～5席・秀逸7句・佳作8句（予定）

○短歌… 1人3首以内

選者：百瀬享子先生・青柳幸秀先生

入選：3首・秀逸5首（予定）

※俳句短歌とも、出詠用紙は堀金公民館既定の用紙にて、

9月6日（金）までにご提出ください。



裏面に続きます



2) その他作品

※ 出展を希望される団体の方は、7月26日(金)までに堀金公民館へご連絡いただき、併せて8月6日(火)午後7時 開催予定の、作品展打ち合わせ会議(実行委員会)に参加ください。

※ 個人で出品される方は、9月27日(金)までに堀金公民館にご連絡ください。

- 盆 裁……………素材・仕立て等自由
- 生 花……………花材自由
- フラワーボトル……………個人又は共同作品
- フラワーアレンジメント……………個人又は共同作品
- 書 道……………書式自由 1人1点
- 写 真……………題自由 1人3点以内
- 絵 画……………日本画・洋画・水墨画 1人3点以内
- 彫 刻……………木彫・彫塑 1人2点以内
- 陶 芸……………1人2点以内
- 手 芸……………素材・作品等自由
- 生活健康……………生活改善・健康に関するもの
- 郷土史……………郷土の歴史に関するもの
- こども園児作品・小学校児童作品・中学校生徒作品・児童館作品
・高齢者作品・地区公民館作品・福祉施設作品
- その他……………内容・点数等、堀金公民館へご相談ください。



2 作品の搬入

10月31日(木) 午前9時～午後5時

※搬入後、出品者名簿を提出いただきます。

3 作品の展示

11月1日(金)・2日(土) 午前9時～午後6時

11月3日(日) 午前9時～午後3時

4 作品の搬出

11月3日(日) 午後3時30分～午後4時15分

※作品搬出時に参加記念品をお渡しします。

堀金芸能祭

★日程 令和6年11月2日(土)

11時30分から17時00分まで

※出演数、演目数等により開催時間は前後します。

★会場 堀金総合体育館サブアリーナ

舞踏、詩吟、コーラスなど、日頃の練習の成果を発表してみませんか。

出演を希望されるグループは、7月26日(金)までに、

堀金公民館へお申し込みください。(窓口もしくはお電話で)

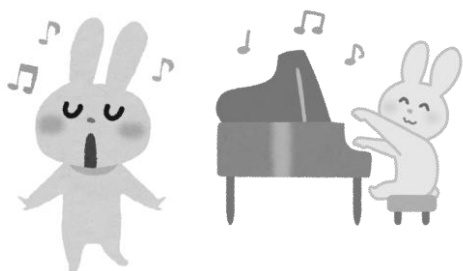
なお、演目等については申し込み後、改めてお伺いします。

★出演にあたっての留意点

- 1 出演グループには実行委員となっていていただき、計画から運営まで、出演者全員で芸能祭をつくりあげます。【第1回実行委員会 8月6日(火)】にご参加ください。
- 2 出演時間は、準備・紹介・撤収を含め1グループ15分以内です。
- 3 芸能祭は日頃の練習成果を大勢の観客に観ていただくことに意義があります。

是非お互いの発表を鑑賞し、芸を磨き合いましょう!

- 4 文化祭・芸能祭ポスターを募集します。出演グループは積極的なご協力をお願いします。用紙は実行委員会の際にお配りします。(絵・書道など表現方法は問いません。)



★お問い合わせ・お申し込み

堀金公民館 電話:72-5796

FAX:72-4900

裏面は申込書様式です ➡

申込書様式

堀金文化祭(作品展) 出品申込書

団体(個人)名						
住所	安曇野市					
電話番号						
(携帯電話)						
品目 (いずれかに○)	盆栽	生花	フラワー ボトル	フラワーア レンジメン ト	書道	写真
	絵画	彫刻	陶芸	手芸	その他()	
点数	点					
人数	中学生以下 人 + 高校生~大人 人 = 合計 人					
必要スペース	パネル 1.8m × 1.2m (縦)				面	
	パネル 1.8m × 1.2m (横)				面	
	長机 1.8m × 0.45m				台	
	卓球台 1.5m × 1.35m				台	
その他特記事項						

堀金芸能祭出演申込書

フリガナ						
グループ名						
代表者氏名						
代表者住所	安曇野市					
代表者電話番号						
(携帯電話)						
部門 (いずれかに○)	民謡	民踊	詩吟	詩舞	コーラス	太鼓
	大正琴	ダンス	その他()			
出演予定人数						
その他特記事項						