

工事番号	
------	--

(様式 - 1)

市長		副市長		部長		課長		係長		係員		検算		担当	
----	--	-----	--	----	--	----	--	----	--	----	--	----	--	----	--

令和 6 年度

国道403号路面復旧工事

閲覧設計書

国道403号

安曇野市 明科東川手

設 計 大 要	施 工 方 法	請 負
舗装工 L=68.9m W=3.0~6.3m 表層 再生密粒度As20F t = 5 cm A=367.0m ² 基層 再生粗粒度As20 t = 5 cm A=367.0m ² 区画線工 一式	施 工 期 間	日間
	起工予定年月日	令和 年 月 日
	竣工予定年月日	令和 7年 3月 21日
	契約保証方法	金銭的保証

総括情報表

事務所名 変更回数 適用単価区分 単価適用地区 実施設計単価表等の適用日	61 安曇野市 0 1 実施単価 50 1 1 中信(2) 06.10.28		
	当 世 代	前 世 代	
前払率(%) 消費税率(%) 工種 施工地域区分(共通仮設) 施工地域区分(現場管理) 現場環境改善費率計上分 契約保証方法 豪雪割増 週休2日補正 冬期補正(現管)	40 10 % 06 舗装 03 一般交通影響有り(2)-1 03 一般交通影響有り(2)-1 03 計上なし 01 金銭的保証 02 豪雪割増無し 07 月単位 1004		

*** 本工事費 ***

(工事費内訳書)

費目・工種・種別・細別・施工名称など	数	量	単	位	単	価	金	額	備	考
*** 本工事費 ***										
舗装										
構造物撤去工										
構造物取壊し工										
舗装版切断										
舗装版破碎	41		m							工種 第0001号表
殻運搬	370		m ²							工種 第0002号表
殻処分	55		m ³							工種 第0003号表
舗装工	129		t							工種 第0004号表

*** 本工事費 ***

(工事費内訳書)

費目・工種・種別・細別・施工名称など	数 量	単 位	単 価	金 額	備 考
アスファルト舗装工					
		式			
不陸整正					
	367	m ²			工種 第0005号表
表層(車道・路肩部)					
	367	m ²			工種 第0006号表
基層(車道・路肩部)					
	367	m ²			工種 第0007号表
区画線工					
		式			
区画線工					
		式			
ペイント式区画線(外側線)					
	1	式			工種 第0008号表
溶融式区画線(中央線・実線)					
	1	式			工種 第0009号表
溶融式区画線(中央線・破線)					
	1	式			工種 第0010号表

***** 本工事費 *****

(工事費内訳書)

費目・工種・種別・細別・施工名称など	数	量	単	位	単	価	金	額	備	考
溶融式区画線（外側線破線等）										
	1			式						工種 第0011号表
溶融式区画線（記号ほか）										
	1			式						工種 第0012号表
仮設工										
				式						
交通管理工										
				式						
交通誘導警備員										
				人日						
交通誘導警備員 B										
	14			人・日						施工 第0 -0016号表
*** 直接工事費 ***										
*** 共通仮設費率計算額 ***										
補正無の率 0.1709										
				補正後の率	0.2465					

*** 本工事費 ***

(工事費内訳書)

費目・工種・種別・細別・施工名称など	数	量	単 位	単 価	金 額	備 考
*** 共通仮設費計 ***						
*** 純工事費 ***						
*** 現場管理費 *** 補正無の率 0.4083				補正後の率 0.5271		
*** 工事原価 ***						
* 一般管理費等 * 補正無の率 0.2355				前払率補正 1.0000 契約保証補正 0.0004		
*** 工事価格計 ***						
*** 消費税等相当額計 *** 率 0.1000						
*** 工事費計 ***						
(参考) 予定価格に占める法定福利費概算額 率 0.0387						

工種明細表

工種・施工名称など	数量	単位	単価	金額	備考
舗装版切断 アスファルト舗装版 15cmを超え30cm以下	1	m			施工 第0 -0001号表
*** 単位当り ***	1	m			

工種明細表

工種・施工名称など	数量	単位	単価	金額	備考
舗装版破碎 アスファルト舗装版 障害等なし	1	m ²			施工 第0 -0002号表
*** 単位当り ***	1	m ²			

工種明細表

工種・施工名称など	数量	単位	単価	金額	備考
処分費等					
処分費	1	t			施工 第0 -0004号表
*** 単位当り ***	1	t			

工種明細表

工種・施工名称など	数量	単位	単価	金額	備考
不陸整正 補足材料あり 49mm以上55mm未満	1	m ²			施工 第0 -0005号表
*** 単位当り ***	1	m ²			

工種明細表

工種・施工名称など	数量	単位	単価	金額	備考
基層（車道・路肩部） 3.0m超 平均仕上り厚50mm	1	m ²			施工 第0 -0007号表
*** 単位当り ***	1	m ²			

工種・施工名称など	数量	単位	単価	金額	備考
区画線設置（機・労のみ） ペイント式（車載式） 実線 15cm	150	m			施工 第0 -0008号表
区画線設置（材料費のみ） ペイント式（車載式） 実線 15cm	120	m			施工 第0 -0009号表
*** 単位当り ***	1	式			

工種明細表

工種・施工名称など	数量	単位	単価	金額	備考
区画線設置（機・労のみ） 溶融式（手動） 実線 15cm	29	m			施工 第0 -0010号表
区画線設置（材料費のみ） 溶融式（手動） 実線 15cm	22	m			施工 第0 -0011号表
*** 単位当り ***	1	式			

工種明細表

工種・施工名称など	数量	単位	単価	金額	備考
区画線設置（機・労のみ） 溶融式（手動） 破線 15cm	33	m			施工 第0 -0012号表
区画線設置（材料費のみ） 溶融式（手動） 破線 15cm	25	m			施工 第0 -0013号表
*** 単位当り ***	1	式			

工種明細表

工種・施工名称など	数量	単位	単価	金額	備考
区画線設置（機・労のみ） 溶融式（手動） 破線 15cm	48	m			施工 第0 -0012号表
区画線設置（材料費のみ） 溶融式（手動） 破線 15cm	36	m			施工 第0 -0013号表
*** 単位当り ***	1	式			

工種明細表

工種・施工名称など	数量	単位	単価	金額	備考
区画線設置（機・労のみ） 溶融式（手動） 矢印・記号・文字 15cm換算	130	m			施工 第0 -0014号表
区画線設置（材料費のみ） 溶融式（手動） 矢印・記号・文字 15cm換算	100	m			施工 第0 -0015号表
*** 単位当り ***	1	式			

施工内訳表

頁0-0019

舗装版切断
アスファルト舗装版
機械構成比： 12.24%

労務構成比： 42.83%

15cmを超え30cm以下

材料構成比： 44.93%

市場単価構成比： 0.00%

施工 第0 -0001号表

1
標準単価：

m 当り

代表機材規格	構成比	単位	単価	代表機材規格(東京地区)	単価(東京地区)	備考
コンクリートカッタ [バキューム式・湿式] 超低騒音 切削深30cm級 B径75cm	8.33%	供用日		コンクリートカッタ [バキューム式・湿式] 超低騒音		
特殊作業員	14.64%	人		特殊作業員		
土木一般世話役	7.93%	人		土木一般世話役		
普通作業員	6.56%	人		普通作業員		
ブレード(コンクリートカッタ) 径30インチ(75cm)	19.93%	枚		ブレード(コンクリートカッタ) 径30インチ(75cm)		
ブレード(コンクリートカッタ) 径22インチ(56cm)	13.65%	枚		ブレード(コンクリートカッタ) 径22インチ(56cm)		

施工内訳表

頁0-0020

舗装版切断
アスファルト舗装版

施工 第0 -0001号表

15cmを超え30cm以下

1

m 当り

機械構成比： 12.24% 労務構成比： 42.83%

材料構成比： 44.93%

市場単価構成比： 0.00%

標準単価：

代表機労材規格	構成比	単位	単価	代表機労材規格(東京地区)	単価(東京地区)	備考
ブレード(コンクリートカッタ) 径14インチ(35cm)	8.35%	枚		ブレード(コンクリートカッタ) 径14インチ(35cm)		
ガソリン レギュラー スタンド	2.04%	L		ガソリン レギュラー スタンド		
積算単価		式		積算単価		
*** 単位当り ***						
舗装版種別：アスファルト舗装版 豪雪割増：豪雪割増 工種条件と同じ				アスファルト舗装版厚：15cmを超え30cm以下		

施工内訳表

頁0-0021

舗装版破碎
アスファルト舗装版
機械構成比： 21.72%

障害等なし

労務構成比： 72.22%

材料構成比： 6.06%

市場単価構成比： 0.00%

施工 第0 -0002号表

1
標準単価：

m 2 当り

代表機労材規格	構成比	単位	単価	代表機労材規格(東京地区)	単価(東京地区)	備考
バックホウ [クローラ・後方超小旋回] 賃料 ～超低・～排ガス3次 山積 0.45 m ³	12.11%	日		バックホウ [クローラ・後方超小旋回] 賃料		
油圧ブレーカ賃料 (アタッチメント) バケット容量 0.4 m ³	8.98%	日		油圧ブレーカ賃料 (アタッチメント)		
運転手 (特殊)	30.10%	人		運転手 (特殊)		
普通作業員	25.97%	人		普通作業員		
土木一般世話役	14.05%	人		土木一般世話役		
軽油 小型口 - リ - パトロール給油	5.89%	L		軽油 パトロール給油		

施工内訳表

舗装版破碎
アスファルト舗装版
機械構成比： 21.72%

労務構成比： 72.22%

障害等なし

材料構成比： 6.06%

市場単価構成比： 0.00%

施工 第0 -0002号表

標準単価： 1

m 2 当り

代表機労材規格	構成比	単位	単価	代表機労材規格(東京地区)	単価(東京地区)	備考
積算単価		式		積算単価		
*** 単位当り ***						
舗装版種別：アスファルト舗装版 騒音振動対策：騒音振動対策不要 積込作業の有無：積込作業あり				障害等の有無：障害等なし 舗装版厚：15cmを超え40cm以下 豪雪割増：豪雪割増 工種条件と同じ		

施工内訳表

施工 第0 -0003号表

殻運搬

舗装版破碎 DID区間なし 13.5km以下

機械積込(対策不要厚15cm超)又は(対策必要)

1

m 2 当り

機械構成比: 44.95% 労務構成比:

38.97%

材料構成比: 16.08%

市場単価構成比: 0.00%

標準単価:

代表機労材規格	構成比	単位	単価	代表機労材規格(東京地区)	単価(東京地区)	備考
ダンプトラック [オンロード・ディーゼル] 10 t 積級	44.95%	供用日		ダンプトラック [オンロード・ディーゼル]		
運転手 (一般)	38.97%	人		運転手 (一般)		
軽油 小型口 - リ - パトロール給油	16.08%	L		軽油 パトロール給油		
積算単価		式		積算単価		
*** 単位当り ***						
殻発生作業: 舗装版破碎 DID区間の有無: DID区間なし 豪雪割増: 豪雪割増 工種条件と同じ				積込工法区分: 機械積込(対策不要厚15cm超)又は(対策必要) 運搬距離: 13.5km以下		

処分費

施工内訳表

施工 第0 -0004号表

頁0-0024

100 t 当り

名称・規格など	数量	単位	単価	金額	備考
処分費	100.000	t			
*** 合計 ***	100	t			
*** 単位当り ***	1	t			
処分費(円/t):					

施工内訳表

頁0-0025

不陸整正
補足材料あり

49mm以上55mm未満

施工 第0 -0005号表

1

m 2 当り

機械構成比: 14.13% 労務構成比:

42.04% 材料構成比: 43.83%

市場単価構成比: 0.00%

標準単価:

代表機労材規格	構成比	単位	単価	代表機労材規格(東京地区)	単価(東京地区)	備考
モータグレーダ[土工用] 排ガス2次 ブレード幅3.1m	6.90%	供用日		モータグレーダ[土工用] 排ガス2次		
ロードローラ[マカダム] 排ガス2次 運転質量10t	5.46%	供用日		ロードローラ[マカダム] 排ガス2次		
タイヤローラ賃料 ~超低・~排ガス2011 質量8~20t	1.77%	日		タイヤローラ賃料		
運転手(特殊)	26.91%	人		運転手(特殊)		
特殊作業員	7.86%	人		特殊作業員		
普通作業員	5.86%	人		普通作業員		

施工内訳表

頁0-0026

不陸整正
補足材料あり

機械構成比： 14.13% 労務構成比： 42.04%

49mm以上55mm未満

材料構成比： 43.83%

市場単価構成比： 0.00%

施工 第0 -0005号表

標準単価： 1

m 2 当り

代表機労材規格	構成比	単位	単価	代表機労材規格(東京地区)	単価(東京地区)	備考
土木一般世話役	1.41%	人		土木一般世話役		
粒調碎石 40mm以下	38.93%	m ³		再生クラッシュラン RC - 40		
軽油 小型口 - リ - パトロール給油	4.90%	L		軽油 パトロール給油		
積算単価		式		積算単価		
*** 単位当り ***						
補足材料の有無：補足材料あり 補足材料：粒度調整碎石 M - 40				補足材料平均厚さ：49mm以上55mm未満 豪雪割増：豪雪割増 工種条件と同じ		

施工内訳表

頁0-0027

表層（車道・路肩部）
3.0m超

平均仕上り厚 50mm

施工 第0 -0006号表

1

m2 当り

機械構成比： 1.43% 労務構成比： 9.93%

材料構成比： 88.64%

市場単価構成比： 0.00%

標準単価：

代表機労材規格	構成比	単位	単価	代表機労材規格(東京地区)	単価(東京地区)	備考
アスファルトフィニッシャ [ホイール] 賃料 ～低騒・～排ガス2014 舗装幅 2.3～6m	0.91%	日		アスファルトフィニッシャ [ホイール] 賃料		
タイヤローラ賃料 ～超低・～排ガス2011 質量 8～20t	0.14%	日		タイヤローラ賃料		
ロードローラ [マカダム] 賃料 ～超低・～排ガス2次 質量 10～12t	0.14%	日		ロードローラ [マカダム] 賃料		
普通作業員	3.56%	人		普通作業員		
運転手 (特殊)	2.04%	人		運転手 (特殊)		
特殊作業員	1.98%	人		特殊作業員		

施工内訳表

施工 第0 -0006号表

表層（車道・路肩部）

3.0m超

平均仕上り厚 5 0 mm

1

m 2 当り

機械構成比： 1.43%

労務構成比：

9.93%

材料構成比：

88.64%

市場単価構成比：

0.00%

標準単価：

代表機労材規格	構成比	単位	単価	代表機労材規格(東京地区)	単価(東京地区)	備考
土木一般世話役	0.70%	人		土木一般世話役		
再生アスファルト混合物 密粒度(20F) [再生材 混入率50%以下]	85.53%	t		アスファルト混合物 密粒度(20)		
アスファルト乳剤 PK-4 タックコート用	2.53%	L		アスファルト乳剤 PK-4 タックコート用		
軽油 小型口-リ- パトロール給油	0.49%	L		軽油 パトロール給油		
積算単価		式		積算単価		
*** 単位当り ***						

施工内訳表

頁0-0030

基層（車道・路肩部）
3.0m超

平均仕上り厚 50mm

施工 第0 -0007号表

1

m2 当り

機械構成比： 1.61% 労務構成比： 11.21%

材料構成比： 87.18%

市場単価構成比： 0.00%

標準単価：

代表機労材規格	構成比	単位	単価	代表機労材規格(東京地区)	単価(東京地区)	備考
アスファルトフィニッシャ [ホイール] 賃料 ～低騒・～排ガス2014 舗装幅2.3～6m	1.02%	日		アスファルトフィニッシャ [ホイール] 賃料		
タイヤローラ賃料 ～超低・～排ガス2011 質量8～20t	0.16%	日		タイヤローラ賃料		
ロードローラ [マカダム] 賃料 ～超低・～排ガス2次 質量10～12t	0.16%	日		ロードローラ [マカダム] 賃料		
普通作業員	4.01%	人		普通作業員		
運転手 (特殊)	2.30%	人		運転手 (特殊)		
特殊作業員	2.23%	人		特殊作業員		

施工内訳表

基層（車道・路肩部）

3.0m超

平均仕上り厚 50mm

施工 第0 -0007号表

1

m2 当り

機械構成比： 1.61% 労務構成比： 11.21% 材料構成比： 87.18% 市場単価構成比： 0.00% 標準単価：

代表機材規格	構成比	単位	単価	代表機材規格(東京地区)	単価(東京地区)	備考
土木一般世話役	0.80%	人		土木一般世話役		
再生アスファルト混合物 粗粒度(20) [再生材 混入率50%以下]	78.16%	t		再生アスファルト混合物 粗粒度(20)		
アスファルト乳剤 PK-3 プライムコート用	8.35%	L		アスファルト乳剤 PK-3 プライムコート用		
軽油 小型口-リ- パトロール給油	0.56%	L		軽油 パトロール給油		
積算単価		式		積算単価		
*** 単位当り ***						

施工内訳表

施工 第0 -0008号表

区画線設置 (機・労のみ)
ペイント式(車載式)

実線 1.5 cm

1000

m 当り

名称・規格など	数量	単位	単価	金額	備考
区画線設置(ペイント式・車載式) 豪雪無 実線1.5cm 制約無 昼間	1,000.000	m			
諸雑費	1	式			
*** 合計 ***	1,000	m			
*** 単位当り ***	1	m			
施工区分:ペイント式(車載式) 塗料規格(ペイント式):加熱(溶剤型)白 夜間作業の有無:夜間作業(20時~6時)なし 豪雪割増:豪雪割増 工種条件と同じ					規格・仕様(ペイント式):実線 1.5 cm 施工区間:供用区間 時間的制約の有無:時間的制約なし 費用の内訳:機械費,労務費のみ(1日未満用)

施工内訳表

施工 第0 -0009号表

区画線設置 (材料費のみ)
ペイント式(車載式)

実線 1.5 cm

1000 m 当り

名称・規格など	数量	単位	単価	金額	備考
トラフィックペイント(加熱型) 2種B 溶剤型 白	70.000	L			
ガラスビーズ JIS R 3301 1号	59.000	kg			
軽油 小型口-リ- パトロール給油	33.000	L			
諸雑費	3.000	%			
*** 合計 ***	1,000	m			
*** 単位当り ***	1	m			
施工区分:ペイント式(車載式) 塗料規格(ペイント式):加熱(溶剤型)白 夜間作業の有無:夜間作業(20時~6時)なし 豪雪割増:豪雪割増 工種条件と同じ					規格・仕様(ペイント式):実線 1.5 cm 施工区間:供用区間 時間的制約の有無:時間的制約なし 費用の内訳:材料費のみ(1日未満用)

施工内訳表

施工 第0 -0010号表

区画線設置 (機・労のみ)
 溶融式(手動)

実線 1.5 cm

1000

m 当り

名称・規格など	数量	単位	単価	金額	備考
区画線設置(溶融式・手動) 豪雪無 実線1.5cm 制約無 昼間	1,000.000	m			
諸雑費	1	式			
*** 合計 ***	1,000	m			
*** 単位当り ***	1	m			
施工区分：溶融式(手動) 塗料規格(溶融式)：ビーズ含有量1.5~1.8% 白 プライマー規格：アスファルト舗装用					規格・仕様(溶融式)：実線 1.5 cm 塗布厚：塗布厚 1.5 mm 舗装種別：排水性舗装でない場合
施工区間：供用区間 時間的制約の有無：時間的制約なし 費用の内訳：機械費，労務費のみ(1日未満用)					夜間作業の有無：夜間作業(20時~6時)なし 豪雪割増：豪雪割増 工種条件と同じ

施工内訳表

施工 第0 -0011号表

区画線設置 (材料費のみ)
 溶融式(手動)

実線 1.5 cm

1000

m 当り

名称・規格など	数量	単位	単価	金額	備考
トラフィックペイント(溶融型) 3種1号 ビーズ含有量15~18% 白	570.000	kg			
ガラスビーズ JIS R 3301 1号	25.000	kg			
接着用プライマー 区画線用(トラフィックペイント接着用)	25.000	kg			
軽油 小型ロ-リ- パトロール給油	40.000	L			
諸雑費	5.000	%			
*** 合計 ***	1,000	m			
*** 単位当り ***	1	m			
施工区分:溶融式(手動) 塗料規格(溶融式):ビーズ含有量15~18% 白 プライマー規格:アスファルト舗装用					規格・仕様(溶融式):実線 1.5 cm 塗布厚:塗布厚 1.5 mm 舗装種別:排水性舗装でない場合
施工区間:供用区間 時間的制約の有無:時間的制約なし 費用の内訳:材料費のみ(1日未満用)					夜間作業の有無:夜間作業(20時~6時)なし 豪雪割増:豪雪割増 工種条件と同じ

施工内訳表

施工 第0 -0012号表

区画線設置 (機・労のみ)
 溶融式(手動)

破線 1.5 cm

1000

m 当り

名称・規格など	数量	単位	単価	金額	備考
区画線設置(溶融式・手動) 豪雪無 破線1.5cm 制約無 昼間	1,000.000	m			
諸雑費	1	式			
*** 合計 ***	1,000	m			
*** 単位当り ***	1	m			
施工区分：溶融式(手動) 塗料規格(溶融式)：ビーズ含有量1.5~1.8% 白 プライマー規格：アスファルト舗装用				規格・仕様(溶融式)：破線 1.5 cm 塗布厚：塗布厚 1.5 mm 舗装種別：排水性舗装でない場合	
施工区間：供用区間 時間的制約の有無：時間的制約なし 費用の内訳：機械費，労務費のみ(1日未満用)				夜間作業の有無：夜間作業(20時~6時)なし 豪雪割増：豪雪割増 工種条件と同じ	

施工内訳表

施工 第0 -0013号表

区画線設置 (材料費のみ)
 溶融式(手動)

破線 1.5 cm

1000 m 当り

名称・規格など	数量	単位	単価	金額	備考
トラフィックペイント(溶融型) 3種1号 ビーズ含有量15~18% 白	570.000	kg			
ガラスビーズ JIS R 3301 1号	25.000	kg			
接着用プライマー 区画線用(トラフィックペイント接着用)	25.000	kg			
軽油 小型ロ-リ- パトロール給油	44.000	L			
諸雑費	5.000	%			
*** 合計 ***	1,000	m			
*** 単位当り ***	1	m			
施工区分:溶融式(手動) 塗料規格(溶融式):ビーズ含有量15~18% 白 プライマー規格:アスファルト舗装用					規格・仕様(溶融式):破線 1.5 cm 塗布厚:塗布厚 1.5 mm 舗装種別:排水性舗装でない場合
施工区間:供用区間 時間的制約の有無:時間的制約なし 費用の内訳:材料費のみ(1日未満用)					夜間作業の有無:夜間作業(20時~6時)なし 豪雪割増:豪雪割増 工種条件と同じ

施工内訳表

区画線設置 (機・労のみ)
 溶融式(手動)

矢印・記号・文字 15cm換算

施工 第0 -0014号表

1000 m 当り

名称・規格など	数量	単位	単価	金額	備考
区画線設置(溶融式・手動) 豪雪無 矢印等15cm換算 制約無 昼間	1,200.000	m			
諸雑費	1	式			
*** 合計 ***	1,000	m			
*** 単位当り ***	1	m			
施工区分：溶融式(手動) 塗料規格(溶融式)：ビーズ含有量15~18% 白 プライマー規格：アスファルト舗装用					規格・仕様(溶融式)：矢印・記号・文字 15cm換算 塗布厚：塗布厚 1.5mm 舗装種別：排水性舗装でない場合
施工区間：供用区間 時間的制約の有無：時間的制約なし 費用の内訳：機械費，労務費のみ(1日未満用)					夜間作業の有無：夜間作業(20時~6時)なし 豪雪割増：豪雪割増 工種条件と同じ

施工内訳表

施工 第0 -0015号表

区画線設置 (材料費のみ)

溶融式(手動)

矢印・記号・文字 1.5cm換算

1000

m 当り

名称・規格など	数量	単位	単価	金額	備考
トラフィックペイント(溶融型) 3種1号 ビーズ含有量15~18% 白	684.000	kg			
ガラスビーズ JIS R 3301 1号	30.000	kg			
接着用プライマー 区画線用(トラフィックペイント接着用)	30.000	kg			
軽油 小型ロ-リ- パトロール給油	120.000	L			
諸雑費	5.000	%			
*** 合計 ***	1,000	m			
*** 単位当り ***	1	m			
施工区分:溶融式(手動) 塗料規格(溶融式):ビーズ含有量15~18% 白 プライマー規格:アスファルト舗装用					規格・仕様(溶融式):矢印・記号・文字 1.5cm換算 塗布厚:塗布厚 1.5mm 舗装種別:排水性舗装でない場合
施工区間:供用区間 時間的制約の有無:時間的制約なし 費用の内訳:材料費のみ(1日未満用)					夜間作業の有無:夜間作業(20時~6時)なし 豪雪割増:豪雪割増 工種条件と同じ

交通誘導警備員 B

施工内訳表

施工 第0 -0016号表

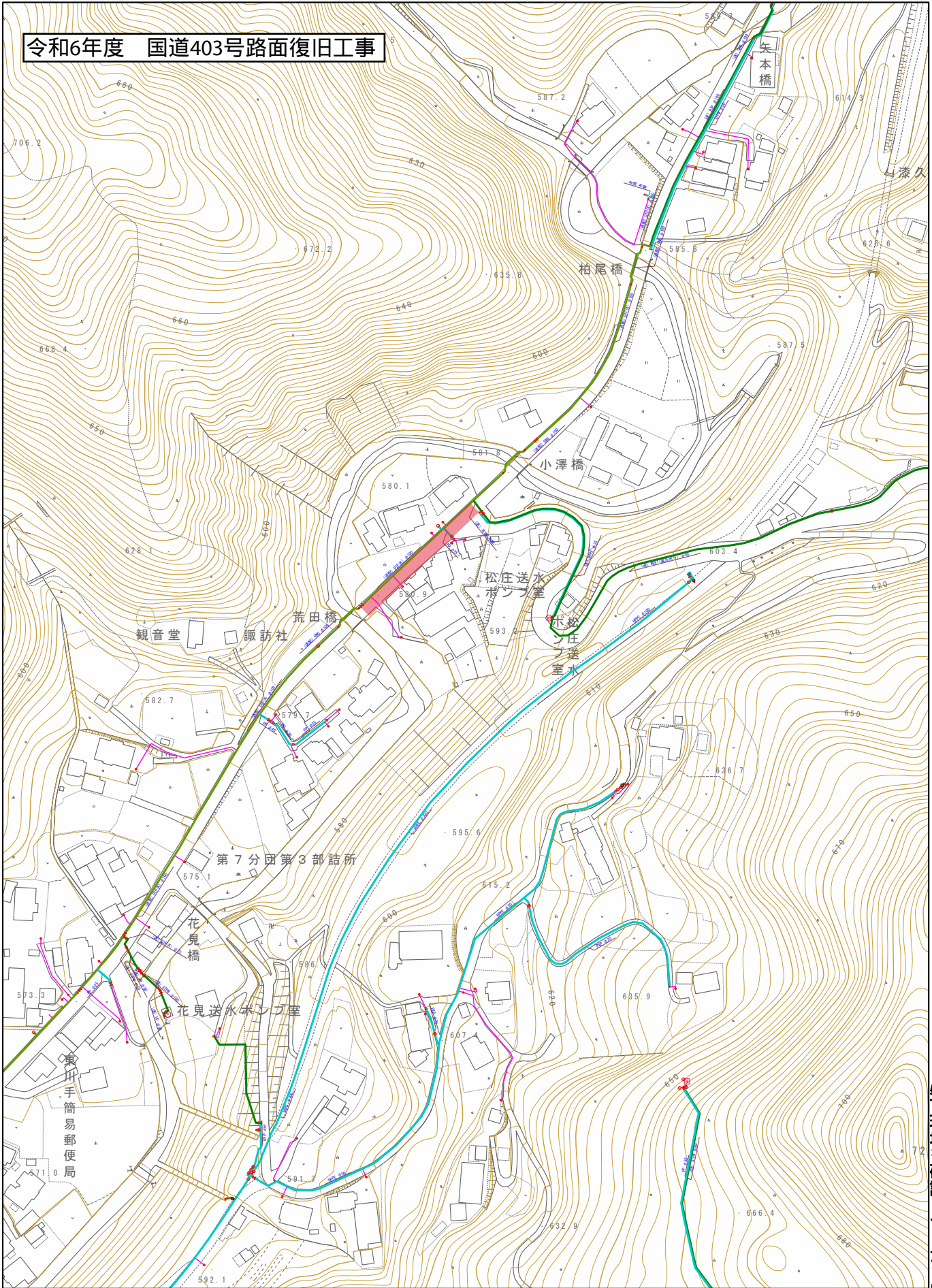
頁0-0041

1 人・日 当り

名称・規格など	数量	単位	単価	金額	備考
交通誘導警備員 B	1.000	人			
諸雑費	1	式			
*** 単位当り ***	1	人・日			
交通誘導警備員区分：交通誘導警備員 B					

位置図

令和6年度 国道403号路面復旧工事



この画面は参考図面です。
必ず現地を確認してください。

1/2,500

0m 50m 100m 150m 200m

第 1号数量表

国道403号		数量集計表		当初 変更	
名称	形状寸法	計算式	単位	数量	
構造物取壊し工 (アスファルト)					
舗装版切断		L=40.6	m	41	
	t=15cm以上30cm以下				
舗装版破砕		A=350.1+16.9=367	㎡	370	
	t=15cm以上40cm以下				
般運搬		367*0.15=55.05	㎡	55	
	運搬距離13.5km以下				
般処分		55.05*2.35=129.36	t	129	
アスファルト舗装工					
不陸整正	粒調砕石M-40	A=367.0	㎡	367	
	t=5cm				
表層	密粒度アスコン20F	A=367.0	㎡	367	
	t=5cm (タックコート)				
基層	粗粒度アスコン20	A=367.0	㎡	367	
	t=5cm (プライムコート)				

第 2号数量表

国道403号		数量集計表		当初 変更	
名称	形状寸法	計算式	単位	数量	
区画線工					
ペイント式	機・労のみ		m	150	
	W=15cm 白 実線				
	材料費のみ		m	120	
	W=15cm 白 実線	外側線:115			
溶融式区画線	機・労のみ		m	29	
	W=15cm 白 実線				
	材料費のみ		m	22	
	W=15cm 白 実線	中央線:22			
溶融式区画線	機・労のみ		m	33	
	W=15cm 白 破線				
	材料費のみ		m	25	
	W=15cm 白 破線	中央線:25			
溶融式区画線	機・労のみ		m	48	
	W=15cm 白 破線				
	材料費のみ		m	36	
	W=15cm 白 破線	外側線破線等:36			

m m m m 舗 装 面 積 計 算 書(国道403号) m² m² m²

位 置	巾				平 均 巾				距 離	面 積				備 考
	下水補助	下水单独	維持单独	上水道	下水補助	下水单独	維持单独	上水道		下水補助	下水单独	Co舗装	上水道	
	m	m	m	m	m	m	m	m	m	m ²	m ²	m ²	m ²	
0.0				6.20										
20.0				6.00				6.10	20.00				122.0	
25.5				6.00				6.00	5.50				33.0	
40.0				3.00				3.00	14.50				43.5	
48.3				6.00				3.00	8.30				24.9	
55.3				5.90				5.95	7.00				41.7	
55.3				6.30										
68.9				6.20				6.25	13.60				85.0	
小計									68.90				350.1	
(控除)														
合 計									68.90				350.1	

特記仕様書

工事名：令和6年度 国道403号路面復旧工事

箇所名：安曇野市 明科東川手

本工事の施工にあたっては指定された図書を参考にし、『安曇野市土木工事共通仕様書』（安曇野市ホームページを参照）の内容に従うとともに、以下の事項について施工条件とする。

1 工事内容

工事概要：金抜き設計書のとおり。

2 工期関係

工期は、契約日から令和7年3月21日までとする。

なお、休日等には日曜日・祝日・夏期休暇及び年末年始休暇の他、作業期間内の全土曜日を含んでいる。

工期には、施工に必要な実日数（実働日数）以外に以下の事項を見込んでいる。

①準備期間	50日間
-------	------

著しい悪天候や気象状況より工程が過去5年度分の気象庁及び環境省の最寄りの観測所のデータより年間の平均発生日数を算出した日数から著しく乖離し、かつ作業を休止せざるを得なかった場合には、受注者は発注者へ工期の延長変更を協議、請求することができる。

3 工程関係

本工事に際し、適切な工程を計画すること。

また、周辺住民、地域関係者に対しては通知・連絡等を必ず実施し、周知すること。

4 残土・廃棄物関係

(1) 本工の施工において生じる発生土の処分については処分先を指定し、その他産業廃棄物の処分については処分先を想定して処分費、運搬費を計上している。

なお、発生土の処分に関して、受注者の都合により、指定の処分先によることができない場合については、事前に監督員と変更協議をおこなうこと。

(2) 建設発生土 【 指定 】

搬出先の名称	処分費	運搬距離	処理施設の所在地等
	円/m ³	km	

(3) 特定建設資材廃棄物（建設リサイクル法） 【 参考 】

種 別	処分条件	処分先・運搬距離・数量・金額等		
アスファルト塊	再利用	処理工場名	共和リテック(株)	距離 13 km
		数 量	129 t	・ m ³
コンクリート塊	無筋 Co 再利用	処理工場名		距離 km
		数 量	t	・ m ³

	鉄筋 Co	再利用	処理工場名	距離	km
			数 量	t ・ m ³	
	二次 製品	再利用	処理工場名	距離	km
			数 量	t ・ m ³	
建設発生木材			処理工場名	距離	km
			数 量	t ・ m ³	

(4) 産業廃棄物（建設廃棄物処理指針）

【参考】

種 別	処分条件	処分先・運搬距離・数量・金額等			
木くず (抜根・伐採材)	再利用	処理工場名	距離	km	
		数 量	t ・ m ³		
汚 泥		処理工場名	距離	km	
		数 量	t ・ m ³		
その他（金属クズ他）		処理工場名	距離	km	
		数 量	t ・ m ³		

建設工事請負契約書において、処分費・運搬費が上記（3）、（4）に明示した金額より低額の場合は、設計変更の対象とする。

(5) 建設副産物の運搬・処理について

- ア 建設副産物の運搬を廃棄物処理業者に委託する場合には、必ず書面による委託契約を締結すること。
- イ 運搬及び処分を業とする許可証を添付すること。
- ウ 下請業者が建設副産物を運搬・処分を行う場合、下請契約とは別に運搬・処分に係る委託契約を締結すること。
- エ マニフェストにより適切に運搬・処理されているか確認を行うこと。
- オ 受注者が施工計画書に記載若しくは整備すべき事項

・記載事項

※該当するものを選択する

処理方法※	1再資源化	2破砕処理	3焼却処理	4埋立処分場	5その他
処 分 先 (業 者)	業 者 名 住 所		許可番号		
運 搬 委 託 先 (委 託 の 場 合)	業 者 名 住 所		許可番号		
そ の 他	資源化の方法など				

・添付書類

- ア 処理先の許可書の写し及び（収集運搬を委託する場合）収集運搬業者の許可書の写し
- イ 受注者と処理又は運搬業者との契約書の写し
- ウ 処理業者の所在地及び計画運搬ルート

5 その他

(1) 関係機関・自治体等との近接協議

関係機関等	事 項	制約内容	時 期
安曇野市 学校教育課	小中学校の通学路 確認	関係機関指導のもと	契約後即対応のこと。 また、工期内とする。

小中学校	関係小中学校の通学路に係る周知。各種行事調整。	上記と同様	上記と同様
幼稚園・認定こども園	バス運行、通園路などの確認。各種行事調整。	上記と同様	上記と同様
安曇野市文化課	埋蔵文化財	関係機関指導のもと	契約後即対応のこと。また、工期内とする。
地元区長など	工事内容、工事期間、迂回路などの説明及び調整。	区長、隣組長など指導のもと	上記と同様
地元市議会議員	工事内容、工事期間、迂回路などの説明。		契約後即対応のこと。
工事沿線住民	工事内容、工事期間、迂回路などの説明及び調整。	関係者等の指導のもと。(ただし、要求内容が無理難題と判断される場合には、断ることも必要である。また、要求内容については監督員へ報告すること。特に工事金額に係る内容は協議を交わすこと。)	契約後即対応のこと。また、工期内とする。
工事区間内農地所有者又は管理者及び工事影響範囲の利害関係者など	農地については、工事の進捗及び営農上支障になることの調整。その他利害関係者との調整。	上記と同様	上記と同様
周辺店舗、事業所など	駐車場、案内看板などの調整。	上記と同様	上記と同様
NTT	電柱、架空線等の移設調整。また、本工事事への影響確認。	関係機関指導のもと	上記と同様
中部電力	電柱、架空線等の移設調整。また、本工事事への影響確認。	上記と同様	上記と同様
あづみ野テレビ	架空線等の移設調整。また、本工事事への影響確認。	上記と同様	上記と同様
穂高自動車教習所	教習コースの確認	上記と同様	上記と同様
関係官公庁	本工事事に係ること	上記と同様	上記と同様

その他	状況に応じて対応すること。	上記と同様	苦情については、即対応のこと。要望については、監督員と協議のうえ対応すること。
-----	---------------	-------	---

(2) 個別事項

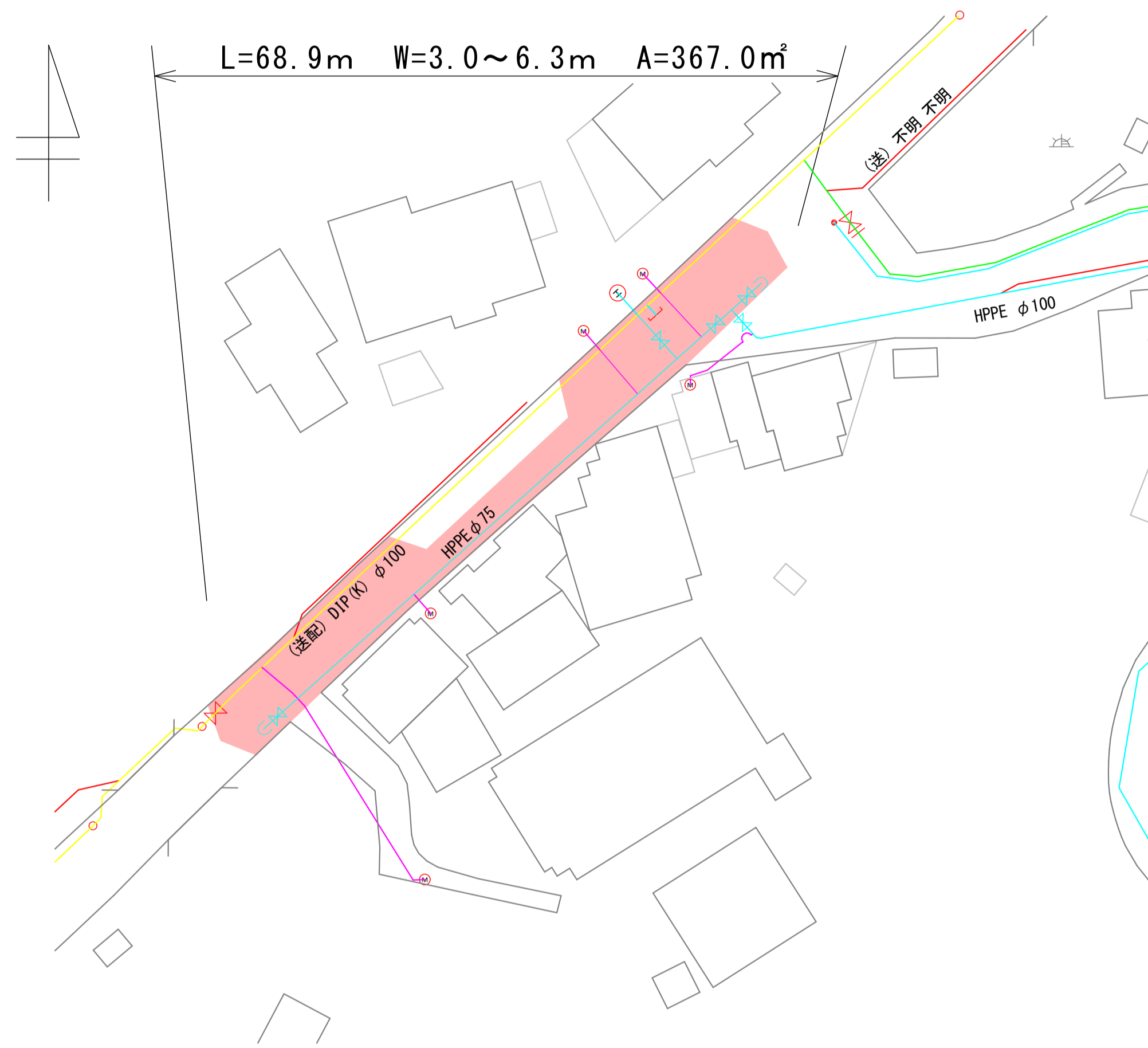
- 一 品質検査の場所は、別途監督員が指示する場所で行うこと。
- 二 創意工夫については、監督員と協議し、実施内容を事前に報告すること。
- 三 本工事により亡失した境界杭については、必ず復元を行うこと。また、境界復旧後は、監督員に精度管理表を提出すること。
 - (一) 境界復元作業費用は、共通仮設費率（準備費）に含む。
 - (二) 境界杭については、現地の物を再利用し復旧することとし、紛失した場合は請負業者の責任において用意すること。
- 四 本工事は電子納品の対象外工事である。
- 五 本工事は情報共有システムを利用する対象外工事である。
- 六 本工事は発注者指定型週休2日工事の対象工事である。「安曇野市週休2日工事実施要領」に従い取り組むものとする。また、工事契約後、週休2日対象期間において、受注者の責によらず現場作業を余儀なくされる期間が生じる場合は、受発注者間で協議して現場閉所による週休2日の対象外とする作業と期間を決定するものとする。

(参考)「安曇野市週休2日工事実施要領」
- 七 その他疑義がある場合には、必要書類等を添えて監督員と協議すること。

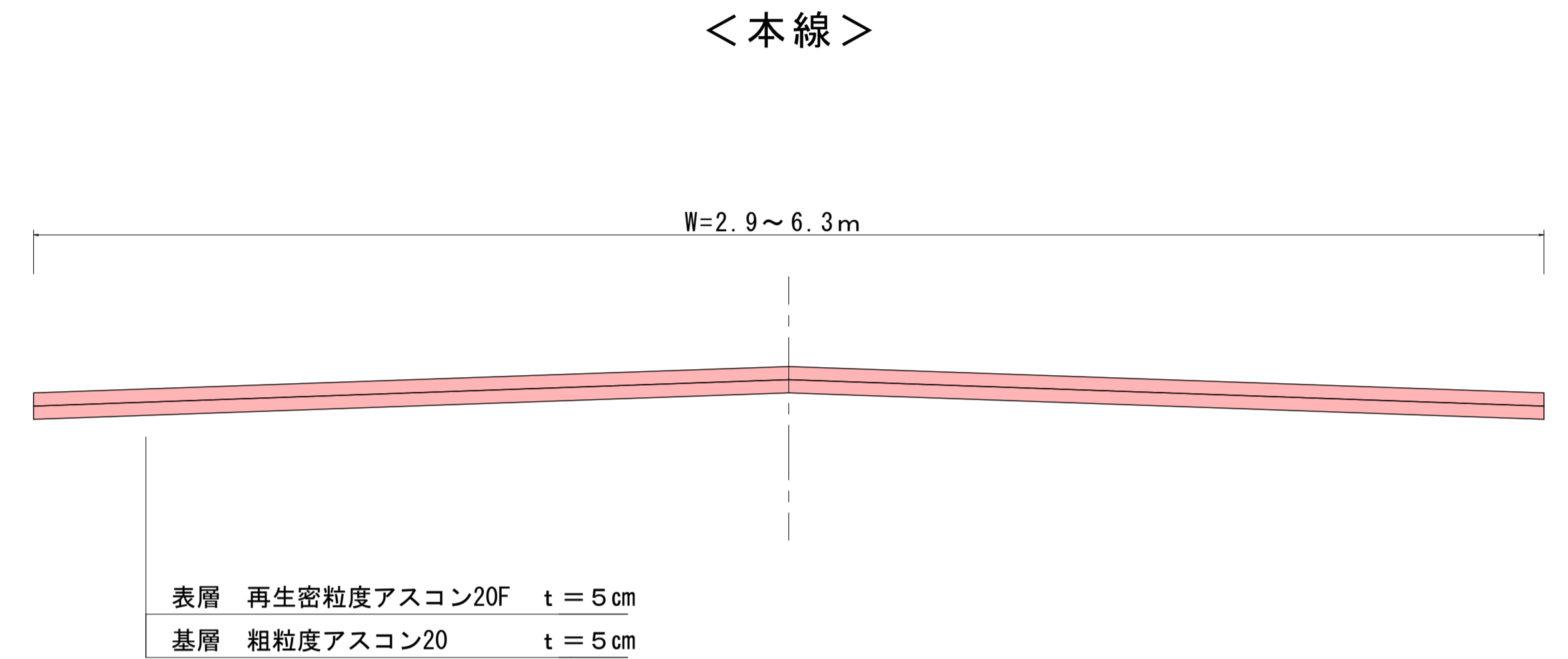
令和6年4月1日適用版

令和6年度 国道403号路面復旧工事

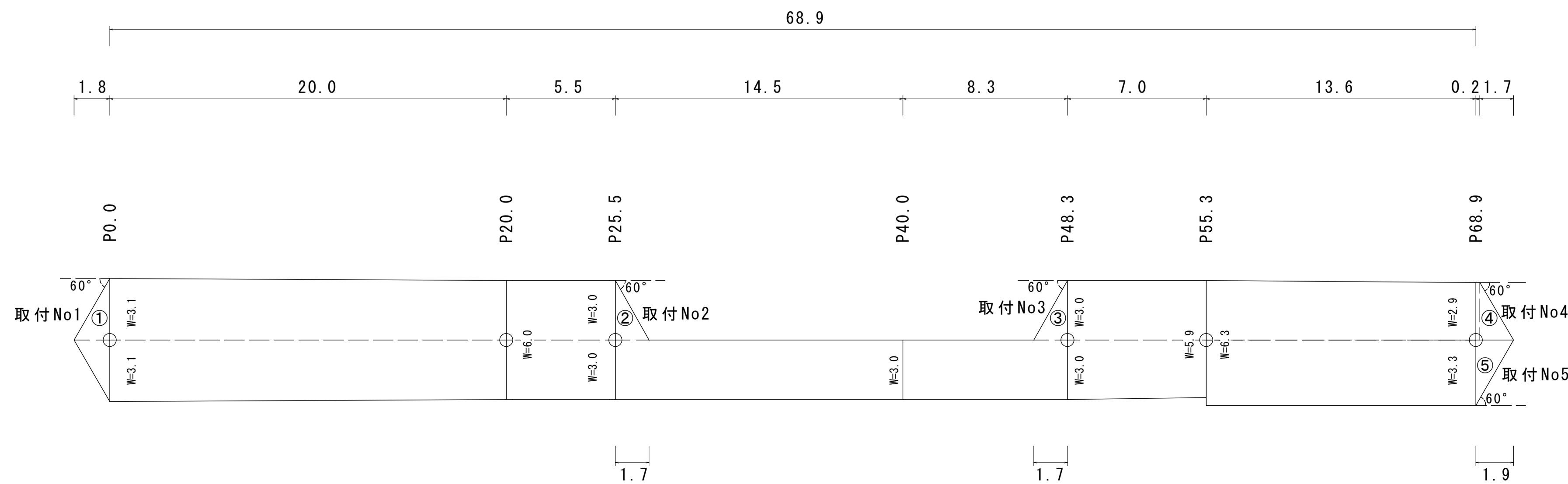
平面図



標準横断図



舗装展開図



実施図

令和6年度 国道403号路面復旧工事				
番号	1	平面図等	縮尺	Free
国道403号				
安曇野市 明科東川手				
部長		課長	照査	設計