

市民の皆様

安曇野市 都市建設部 建設整備課

## 道路改良工事のお知らせ

日頃より、市政及び道路事業にご理解とご協力をいただき感謝申し上げます。

市道豊科2級3号線道路改良工事（2工区）に伴い、**下記区間で片側交互通行及び車両通行止め規制を実施します。**

近隣の皆様及び通行の皆様には大変ご迷惑をおかけしますが、ご理解とご協力をお願いいたします。

### 記

- |        |  |
|--------|--|
| 1 工事期間 | 片側交互通行 令和7年12月15日 ～ 令和8年1月9日(予定)<br>車両通行止め(終日) 令和8年1月13日 ～ 令和8年3月19日(予定) |
| 2 工事時間 | 8時30分 ～ 17時30分   |
| 3 工事内容 | 歩道設置工事、歩道・車道の舗装工事  |
| 4 施工業者 | 有限会社ニッコウ 現場代理人：太田  |
| 5 その他  | ご不明な点等ございましたら、下記までお問い合わせください   |

問い合わせ

安曇野市役所 建設整備課

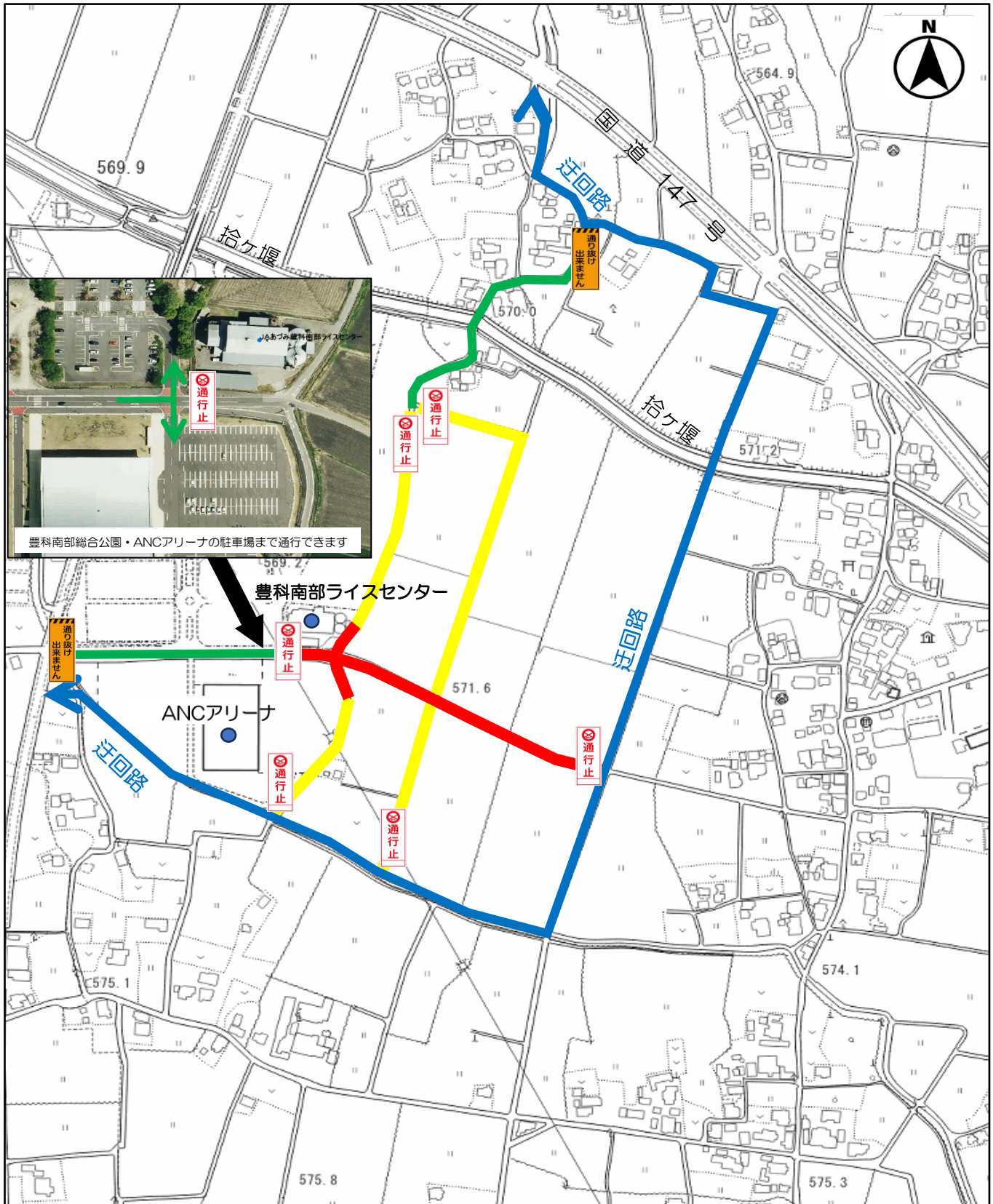
TEL：0263-71-2424（建設整備課直通） 担当：石田

### 位置図



裏面あり（車両通行止 迂回路図）

# 車両通行止 迂回路図



- |          |                                       |                   |
|----------|---------------------------------------|-------------------|
| 工事区間     | <span style="color: red;">—</span>    | } ※歩行者・自転車は通行できます |
| 車両通行止め区間 | <span style="color: yellow;">—</span> |                   |
| 通り抜け不可区間 | <span style="color: green;">—</span>  |                   |
| 迂回路      | <span style="color: blue;">—</span>   |                   |