

工事番号																(様式－１)																																																																																													
									課長			係長			検算者			担当																																																																																											
令和７年度																				一日市場駅公衆トイレ便器改修工事										実施設計書																																																																															
安曇野市																				三郷明盛																																																																																									
設										計										大										要										施										工										方										法										請負																													
管工事一式 ・男子・女子トイレ便器改修										業										務										期										間										日										間																																																	
										起										工										予										定										年										月										日										令和7年										月										日									
										竣										工										予										定										年										月										日										令和8年2月6日																													
										契										約										保										証										方										法										金銭的保証補正無																																							
										<ul style="list-style-type: none">・ 別途指定する建設機械については排出ガス対策型の使用を原則とする。・ この設計書で施工機械・仮設材の規格、調査条件等の記載及び「人、h、㎡、%、日、時、工数、空m3、掛m2、日・回、日回、供用日、月」の単位により見積りのための参考数量を示したものは任意扱いです。したがって、内訳書の作成や契約を拘束するものではありません。ただし、指定した場合を除きます。																																																																																																			

No	名 称	規格・摘要	数量	単位	単価	金額	備 考
令和7年度 一日市場駅公衆トイレ便器改修工事							
I	共通仮設工事	率共通費+積上共通仮設分	1.0	式			
II	直接工事費		1.0	式			
	純工事費 計						
IV	現場管理費		1.0	式			
	工事原価 計						
V	一般管理費		1.0	式			
	工事価格 計						
	消 費 税		1.0	式			
	工事費 合計						

No	名 称	規格・摘要	数量	単位	単価	金額	備 考
I	共通仮設工事						
I-1	(率仮設分)						
	仮設建物	現場事務所	1				
	仮設建物	管理事務所	1				
	仮設建物	現場トイレユニット	1				
	工事用用水電力		1				
	機械器具損料		1	式			
	安全管理費		1				
	各種試験費		1				
	工事管理写真費		1				
	整理清掃	全般的な物	1				
	I-1 (率仮設分) - 計						

No	名 称	規格・摘要	数量	単位	単価	金額	備 考
I-2	共通仮設費（積上計上）						
	仮設トイレ	洋式 汲取りタイプ 照明 有 目隠し有	1.0	式	150,000		
	I-2（積上設分） - 計						
	I - 合計						

	名 称	摘 要	数 量	単位	単 価	金 額	備 考
Ⅱ	直接工事						
①	男子便所						
	養生・安全管理費		1.0	式			
	小便器撤去	FV、ヒーター	2.0	箇所			
	衛生器具（洋便器）撤去	小運搬含む	1.0	ブース			
	アクセサリ類撤去	手摺、紙巻き器、パネルヒーター	1.0	ブース			
	和便器部及び周辺カッター切断		1.0	箇所			
	同上 和便器及び周辺床取壊し	排便管周り砂（土）掘削含む	1.0	箇所			
	排便管/給水切り回し		1.0	箇所			
	排便管周り砂（土）埋戻し	捨てコン含む	1.0	箇所			
	床モルタル補修		1.0	箇所			
	研り箇所 タイル張替	150角	1.0	箇所			
	トイレブース開き方向変更		1.0	箇所			
	小便器設置	FVオート洗浄タイプ	2.0	台			
	洋便器取付	暖房便座	1.0	台			
	紙巻器取付		1.0	箇所			
	便座用電源工事		1.0	箇所			
	パネルヒーター電源工事		1.0	箇所			
	パネルヒーター取付		1.0	台			
	①-1 小計						

	名 称	摘 要	数 量	単位	単 価	金 額	備 考
	雑消耗材		1.0	式			
	通水検査		1.0	式			
	産廃運搬処分		1.0	式			
	掃除口付床置排水大便器	TOTO CS597BMCS #NW1	1.0	台			摘要内容は参考事項
	密結タンク	TOTO SH596BAYR #NW1	1.0	台			
	ウォームレットS	TOTO TCF16 #NW1	1.0	台			
	棚付二連紙巻器	YH702	1.0	個			
	床フレンジ	SANEI H800-8	1.0	個			
	インターセントラル パネルヒーター	NY-1000	1.0	台			
	床置排水小便器	TOTO UFH508CR #NW1	2.0	台			
	小便器自動フラッシュバルブ	TOTO TEA62ADFS	2.0	台			
	①-2 小計						
	① 計						

	名 称	摘 要	数 量	単位	単 価	金 額	備 考
②	女子便所						
	養生・安全管理費		1.0	式			
	衛生器具（洋便器）撤去	小運搬含む	2.0	ブース			
	アクセサリ類撤去	手摺、紙巻き器、パネルヒーター	2.0	ブース			
	和便器部及び周辺カッター切断		2.0	箇所			
	同上 和便器及び周辺床取壊し	排便管周り砂（土）掘削含む	2.0	箇所			
	排便管/給水切り回し		2.0	箇所			
	排便管周り砂（土）埋戻し	捨てコン含む	2.0	箇所			
	床モルタル補修		2.0	箇所			
	研り箇所 タイル張替	150角	2.0	箇所			
	トイレブース開き方向変更		2.0	箇所			
	洋便器取付	暖房便座	2.0	台			
	紙巻器取付		2.0	箇所			
	便座用電源工事		2.0	箇所			
	パネルヒーター電源工事		1.0	箇所			
	パネルヒーター取付		1.0	台			
	雑消耗材		1.0	式			
	通水検査		1.0	式			
	産廃運搬処分		1.0	式			
	②-1 小計						

	名 称	摘 要	数 量	単位	単 価	金 額	備 考
	掃除口付床置排水大便器	TOTO CS597BMLCS #NW1	2.0	台			摘要内容は参考事項
	密結タンク	TOTO SH596BAYR #NW1	2.0	台			
	ウォームレットS	TOTO TCF16 #NW1	2.0	台			
	棚付二連紙巻器	YH702	2.0	個			
	床フレンジ	SANEI H800-8	2.0	個			
	インターセントラル パネルヒーター	NY-1000	1.0	台			
	②-2 小計						
	② 計						
③	附帯工						
	分電盤交換	電源、ケーブル、コンパクトブレーカー、配管等	1.0	式			
	電力会社申請手続き費		1.0	式			
	③ 計						
	Ⅱ - 合計						

令和7年度 一日市場駅公衆トイレ便器改修工事
位置図



工事箇所

一日市場駅



1:1,000

0 15 30 60 m

仕様書

1 工事名

令和7年度 一日市場駅公衆トイレ便器改修工事

2 工事場所

安曇野市 三郷明盛

3 目的

一日市場駅公衆トイレ（男子・女子共）の洋式化等の改修工事

4 工事期間

契約日から令和8年2月6日まで

5 工事内容

- ・和式便器の洋式化の改修（男子・女子両方）
- ・小便器の改修（男子のみ）

6 その他

本仕様書に記載のない事項で疑義が生じた場合には、商工労政課と協議のうえ決定すること。

7 問い合わせ先

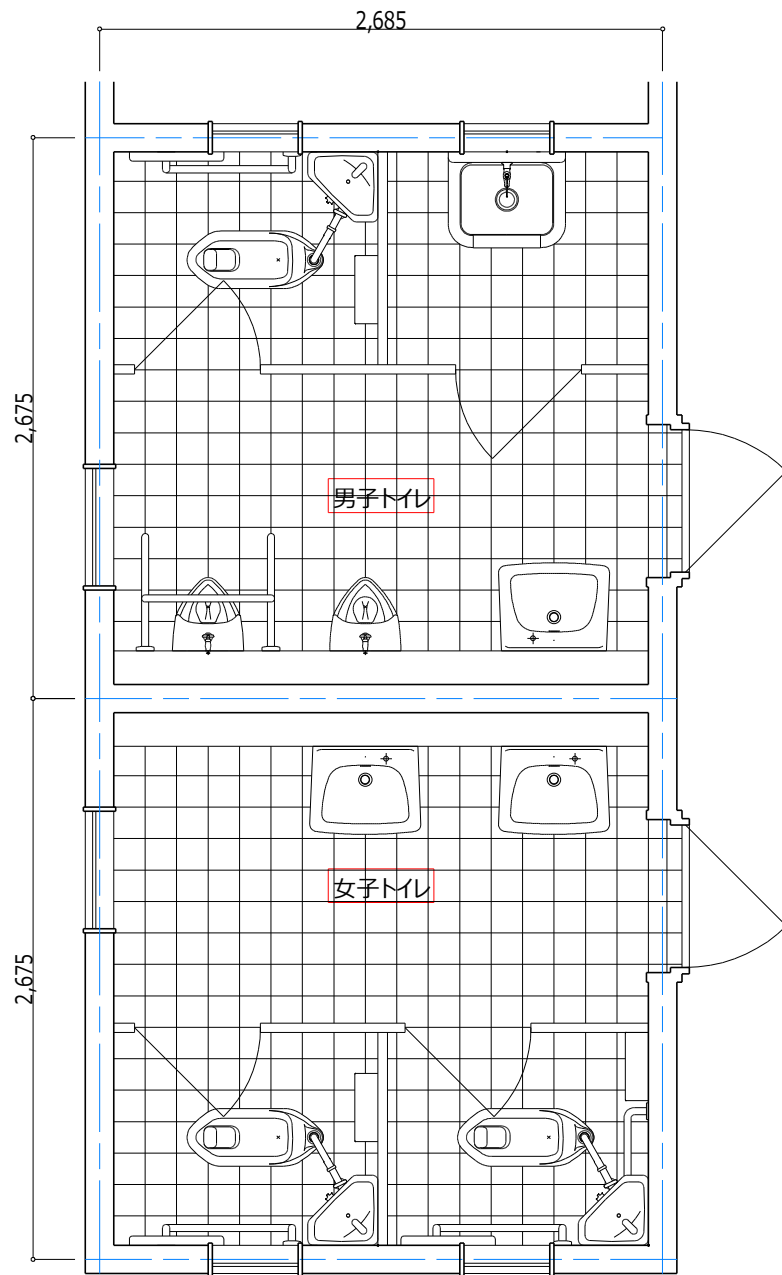
安曇野市 商工観光スポーツ部 商工労政課 商工労政担当

担当：関川 善夫

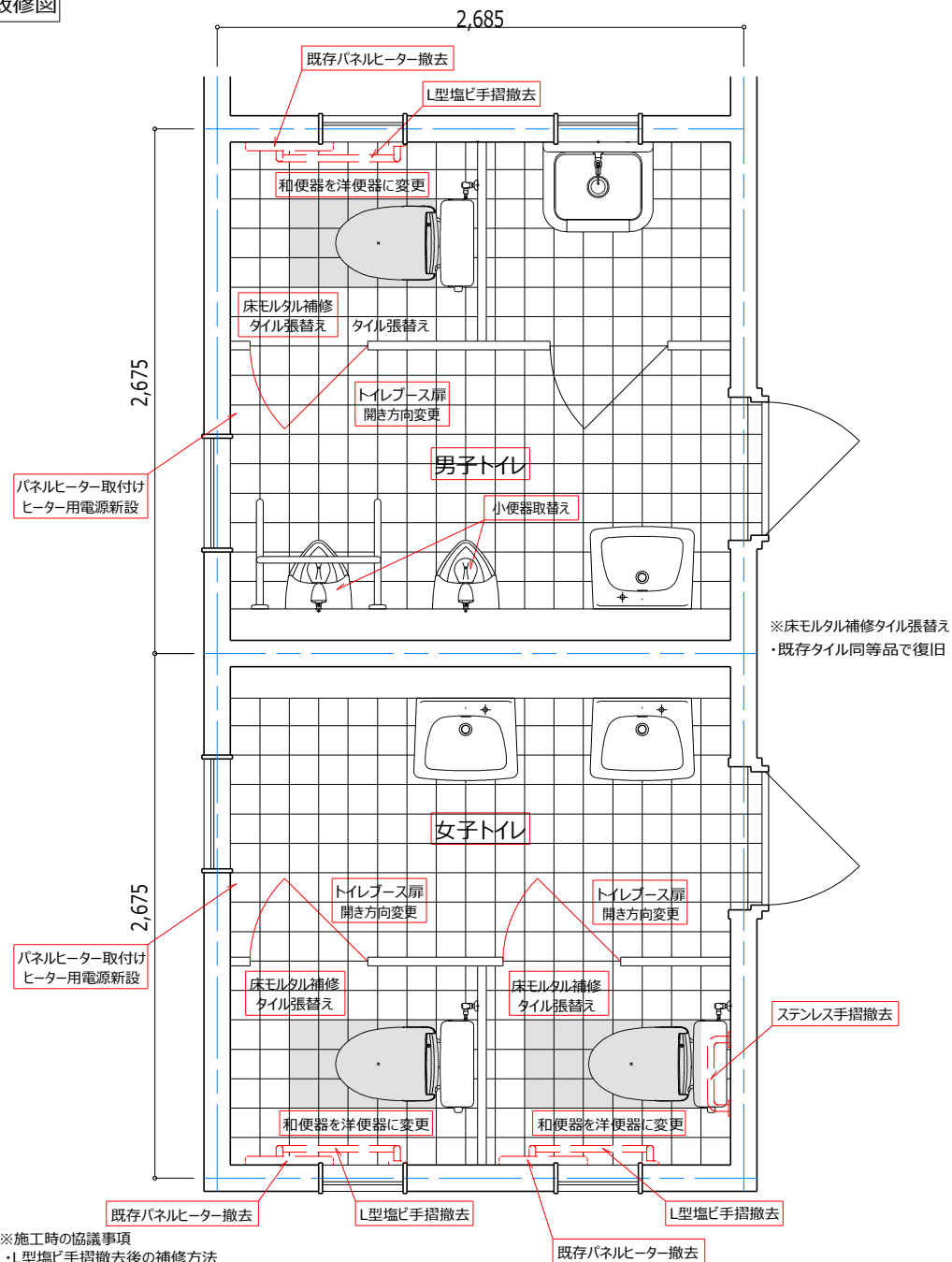
電話：0263-71-2041（直通）FAX：0263-72-1340

E-mail：shokorosei@city.azumino.nagano.jp

現況図

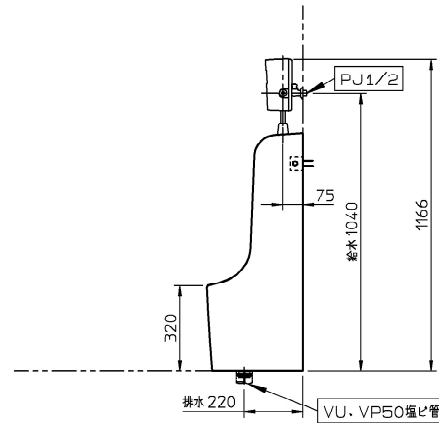
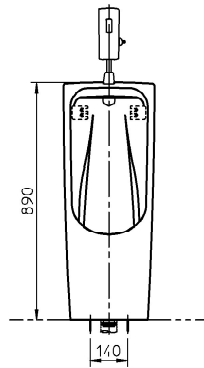
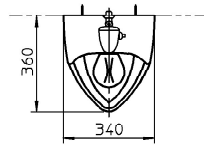


改修図



※施工時の協議事項
・L型塩ビ手摺撤去後の補修方法
・パネルヒーター設備に伴うコンセント位置及び配線ルート

特記事項	構造:				電気:				使用CAD	作図縮尺	図面名称	工事名称	図面 NO.
	担当者	担当者	担当者	担当者	担当者	担当者	担当者	担当者					
									ARCORA02018		平面図	一日市場駅公衆トイレ改修工事	



参考図書

※：商品（図面）は、諸般の事情により、予告なく改良、仕様変更などを行う場合があります。

TOTO		単位	名称
製図	検図	mm	床置床排水小便器
野口	杉原	1:20	品番
備考			図番
			76UFH508CR-000080

器具明細	品番	品名	数
※1	UFH508CR	床置床排水小便器	1
	TEA62ADFS	小便器自動フラッシュバルブ	1
※1：UFH508CRの内訳			
	U508C	床置床排水小便器	1
	HP510R	床排水ソケット（50塩ビ管用）	1

<床置床排水小便器>

：乾式工法の場合、取付強度を保つため、下地に12mm以上の（耐水合板または硬質石膏ボード等）、補強板に12mm以上のJAS規格合板相当をお使いください。

：汚重石を設置の場合は、汚重石上面が仕上げ面となりますので、器具取付寸法にご注意ください。

<小便器自動フラッシュバルブ>

：当セットは、流動方式を示します。

トイレ内使用限界室温

水圧0.10Mpa、水温2℃以上のとき-5℃まで

水圧0.10Mpa、水温4℃以上のとき-10℃まで

：給水には、最低必要水圧0.07MPa（流動時）を確保してください。（最高水圧0.75MPa）

：フラッシュバルブの取付けには、モータレンチなどが必要です。

締付専用工具「Tア117」のご用意もありますので、必要に応じて別途手配してください。

：乾電池タイプですので、電源の確保が必要ありません。（電源工事不要）

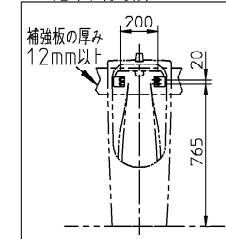
<床排水ソケット（50塩ビ管用）>

：排水管は、床仕上面より5～10mmの高さで立上げてください。

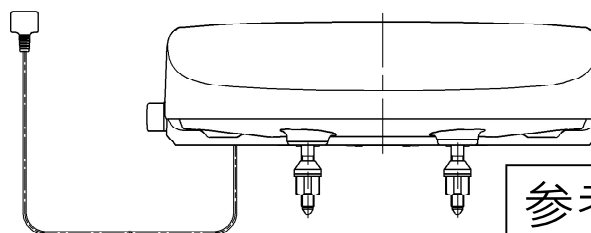
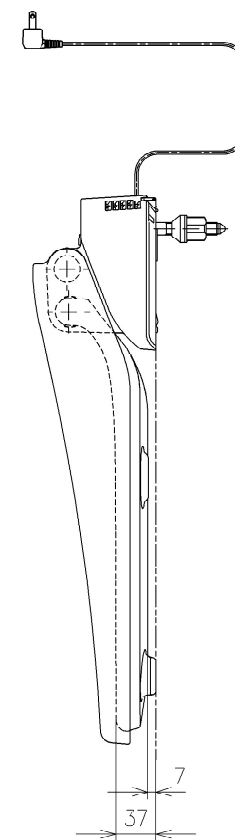
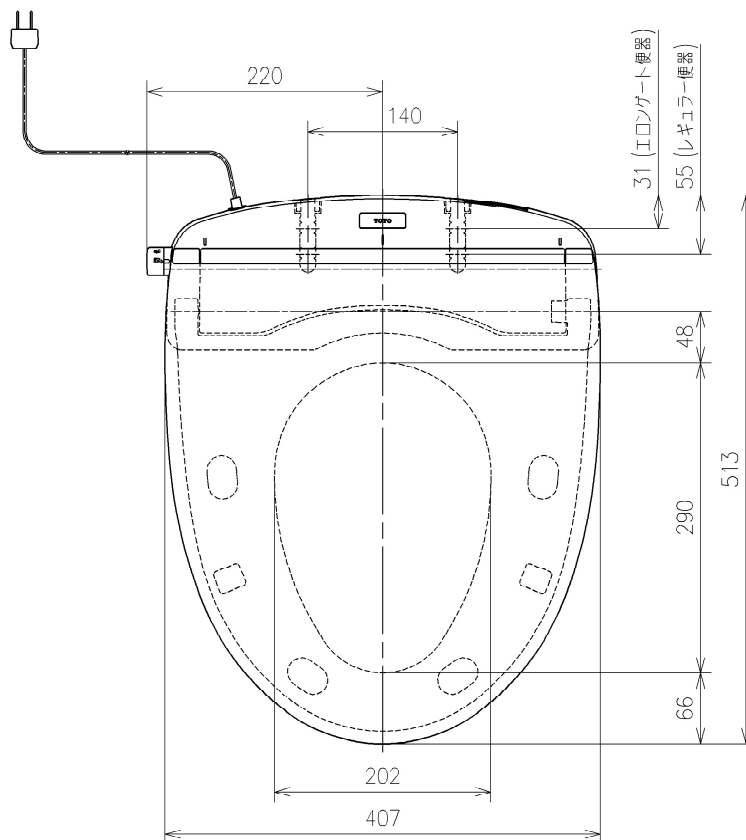
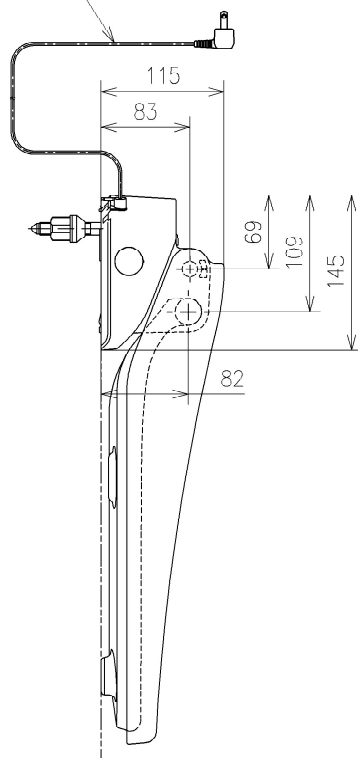
<床置床排水小便器><床排水ソケット（50塩ビ管用）>

：取付面がコンクリート、モルタルなどの場合は、樹脂プラグ「HHO4060（φ8、10個1組）」を別途手配してください。

<固定片取付寸法>



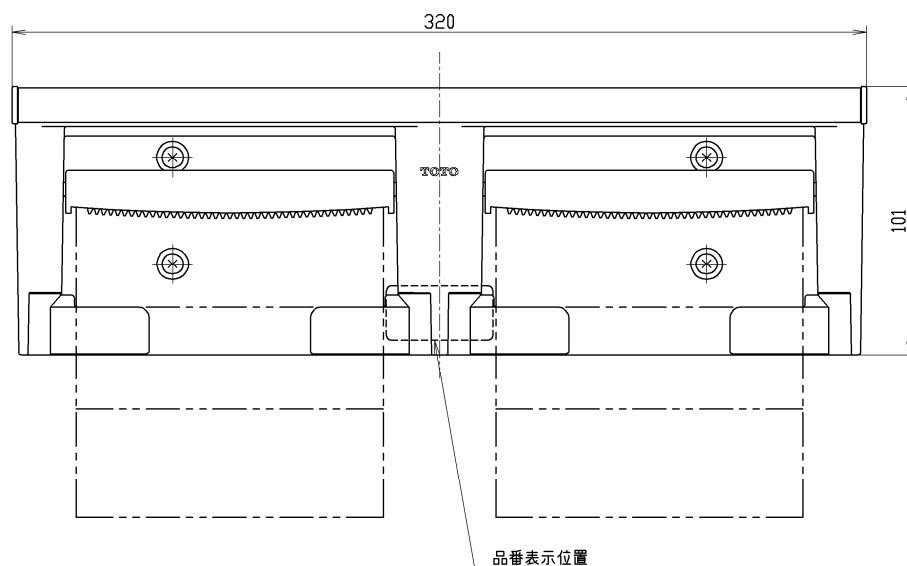
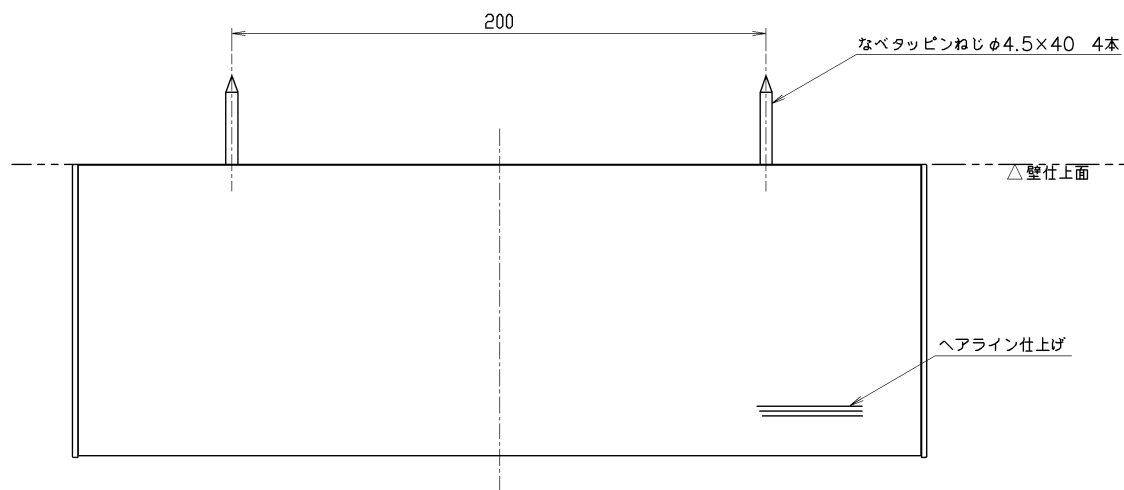
電源コード L=1000



参考図書

* 定格：AC100V-52W 50/60Hz

TOTO		単位	mm	名称
製図	有馬	検図	松本涉	日付
		18-08-07	尺度	1 : 5
		品番	TCF116	
		図番/バージョン	005	
		ページNo	1/1	(改)

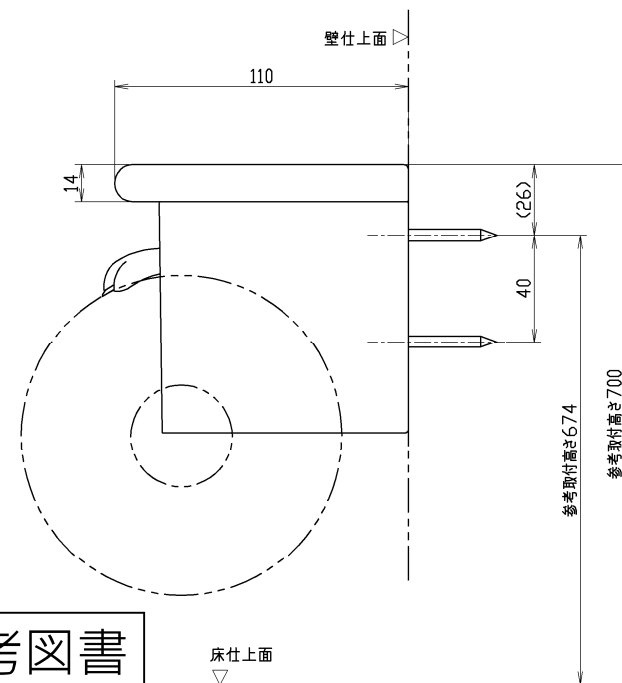


- 機能
 - ・立ち座りラック棚付（耐荷重 600N）
 - ・ワンハンドカット機能付
 - ・フロントワンタッチ機能付

- 使用に関するおねがい
 - ・使用可能ペーパー：外径120mm以下、幅105～114mm、芯内径φ38mm程度
 - ※芯なしペーパー太穴（内径φ32～38mm）も使用できますが、残り少なくなると芯棒から外れやすくなることがあります。

- 取り付け前の準備
 - ・取付面には厚さ12mm以上の構造用合板（JAS規格品）または同等以上の強度のある下地材を使用する。
 - ・取付面がコンクリート下地の場合は、当社指定の固定金具【品番T110D28 樹脂プラグ20個入り（φ6×30、下穴φ6）】を使用する。

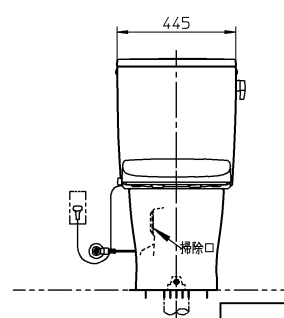
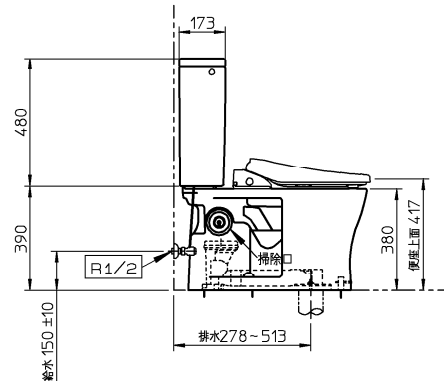
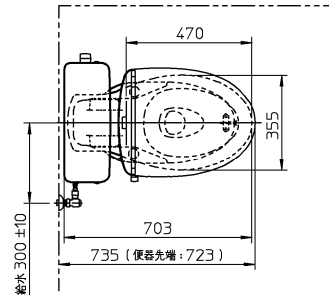
- 取付位置
 - ・紙巻器の取付位置は、紙巻器の上面・中心が便器先端から前方100mm、床から高さ700mmを目安に現場の状況に応じて取り付ける。



参考図書

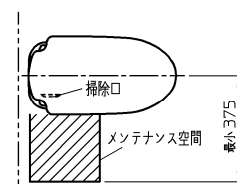
TOTO		単位	名称
製図	校図	日付	尺度
真鍋	秦 吉富	2020.8.28	1 : 2
備考			品番
棚板：ステンレス製（ヘアライン仕上げ） 本体：ABS他（ホワイト）			YH702
			図番
			YH702

止水栓は、必ず同梱の止水栓（フィルター付）を使用してください。右注記を確認ください。

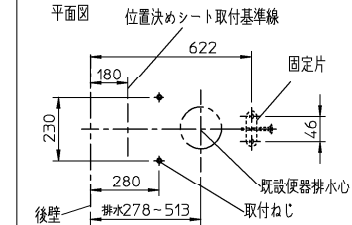


<掃除口メンテナンス空間>

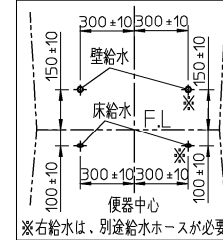
作業スペースとして、掃除口前面部にメンテナンス空間を確保してください。



<便器固定寸法>



<タンク給水取出し位置>



参考図書

※：商品（図面）は、諸般の事情により、予告なく改良、仕様変更などを行う場合があります。

TOTO		単位	名称
製図	検図	日付	mm
伊村	杉原 有久	17-08-18	1:20
備考			掃除口付床置床排水大便器
			品番
			図番
			76CS597BMLCS=000019

器具明細			
品番	品名	数	
※1 CS597BMLCS	掃除口付床置床排水大便器	1	
SH596BAYR	密結タンク	1	
TCF116	ウォームレットS	1	
	紙巻器	1	
※1：CS597BMLCSの内訳			
CS497BLCD	掃除口付床置床排水大便器	1	
HP597M	床排水アジャスター	1	

<掃除口付床置床排水大便器>

：掃除口ふたを開けて掃除を行う際には、必ず止水栓を閉めてください。誤って洗浄が行われると、汚水が掃除口部よりあふれて床を汚す恐れがあります。

：当セットは既設の床フランジ（VU管の場合、T53PR75、T53PR100、HP430系 鉛管の場合、T53WR75、T53WR100）を使用した例を示します。

：取付面がコンクリート・モルタルなどの場合は、樹脂プラグ「HHO4060（φ8、10個1組）」を別途手配してください。

<密結タンク>

：給水には、最低必要水压0.05MPa（流動時）を確保してください。（最高水压0.75MPa）

：給水は、壁床共有ですので<タンク給水取出し位置>を参照ください。

：上水、再生水どちらでも使用可能です。

※再生水をご使用の場合は、使用可能な水質範囲をホームページ

<http://www.com-et.com/kiki/>

または、各支社営業センターでご確認ください。

：右給水の場合、給水ホース「TN98L2X20」を別途手配ください。

：既存の止水栓が外せない場合の対応品として、フィルターユニットを準備しております。

<ウォームレットS>

：定格 AC100V-52W 50/60Hz

：電源コードの長さ1.0m

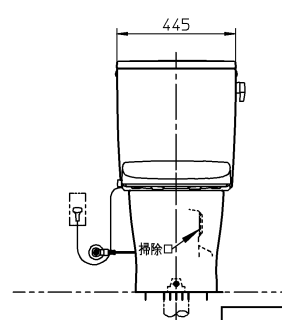
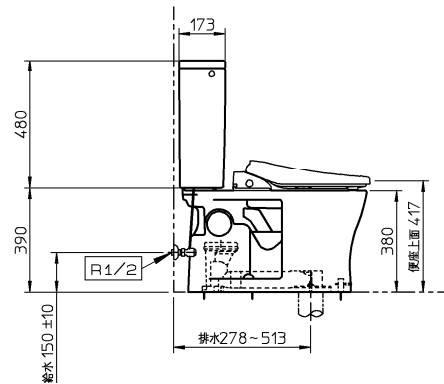
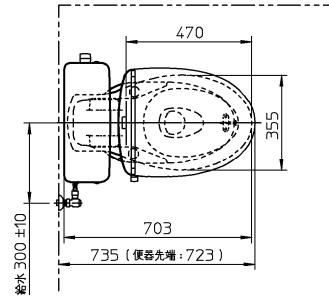
：電源コンセントは、水や小水がかからない位置に設置してください。

また、壁給水の真下部に電源コンセントを設置したり、給水用ホースと電源コンセントを接触させないでください。感電・発火の原因になります。

：座る動作に障がいのある方が使用する場合は、過剰な横荷重が便座に加わるにより、便座が外れて転倒し、けがをする場合があります。

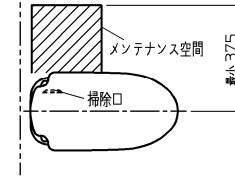
外れ防止のため強度アップ品に仕様変更した専用便座をご使用ください。

止水栓は、必ず同梱の止水栓（フィルター付）を使用してください。右注記を確認ください。

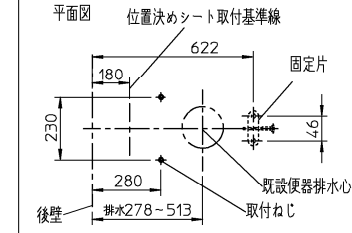


<掃除口メンテナンス空間>

作業スペースとして、掃除口前面部にメンテナンス空間を確保してください。



<便器固定寸法>



<タンク給水取出し位置>



※右給水は、別途給水ホースが必要

参考図書

※：商品（図面）は、諸般の事情により、予告なく改良、仕様変更などを行う場合があります。

TOTO		単位	名称
製図	検図	日付	mm
伊村	杉原 有久	17-08-17	1:20
備考			品番
			図番
			76CS597BMCS=000022

器具明細			
品番	品名	数	
※1 CS597BMCS	掃除口付床置床排水大便器	1	
SH596BAYR	密結タンク	1	
TCF116	ウォームレットS	1	
	紙巻器	1	

※1：CS597BMCSの内訳

CS497BCD	掃除口付床置床排水大便器	1
HP597M	床排水アジャスター	1

<掃除口付床置床排水大便器>

：掃除口ふたを開けて掃除を行う際には、必ず止水栓を開めてください。誤って洗浄が行われると、汚水が掃除口部よりあふれて床を汚す恐れがあります。

：当セットは既設の床フランジ（VU管の場合、T53PR75、T53PR100、HP430系 鉛管の場合、T53WR75、T53WR100）を使用した例を示します。

：取付面がコンクリート・モルタルなどの場合は、樹脂プラグ「HHO4060（φ8、10個1組）」を別途手配してください。

<密結タンク>

：給水には、最低必要水压0.05MPa（流動時）を確保してください。（最高水压0.75MPa）

：給水は、壁床共有ですので<タンク給水取出し位置>を参照ください。

：上水、再生水どちらでも使用可能です。

※再生水をご使用の場合は、使用可能な水質範囲をホームページ <http://www.com-et.com/kiki/> または、各支社営業センターでご確認ください。

：右給水の場合、給水ホース「TN98L2X20」を別途手配ください。

：既存の止水栓が外せない場合の対応品として、フィルターユニットを準備しております。

<ウォームレットS>

：定格 AC100V-52W 50/60Hz

：電源コードの長さ1.0m

：電源コンセントは、水や小水がかからない位置に設置してください。

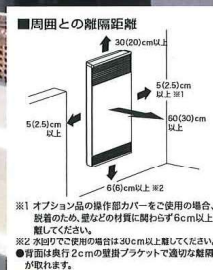
また、壁給水の真下部に電源コンセントを設置したり、給水用ホースと電源コンセントを接触させないでください。感電・発火の原因になります。

：座る動作に障がいのある方が使用する場合は、過剰な横荷重が便座に加わるにより、便座が外れて転倒し、けがをする場合があります。外れ防止のため強度アップ品に仕様変更した専用便座をご使用ください。

ゆるやかな放熱によって室内に自然な暖かさが広がるパネルヒーター。
清潔感あふれるデザインはどんな空間にもマッチします。

参考図書

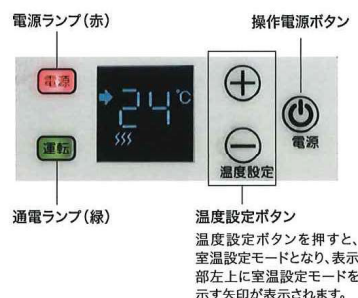
デジタルパネルヒーター



ダイヤル式パネルヒーター



便利さと安全性を兼ね備えた
使いやすい表示ディスプレイを搭載。



※詳しくは取扱説明書をご覧ください。

TPN/TPS シリーズ(縦型タイプ)

型 番		定格電圧	消費電力	最大放熱量		外形寸法(本体)mm			質量 kg
スチール	ステンレス	ACV	kW	kJ/h	kcal/h	W	H	D	
TPN-0501A	TPS-0501A	100	0.5	1,800	430	270	680	85	5.3
TPN-0502A	TPS-0502A	単相 200							
TPN-0751A	TPS-0751A	100	0.75	2,700	645	420	680	85	7.3
TPN-0752A	TPS-0752A	単相 200							
TPN-1001A	TPS-1001A	100	1.0	3,600	860	420	680	85	7.3
TPN-1002A	TPS-1002A	単相 200							
TPN-1251A	TPS-1251A	100	1.25	4,500	1,075	600	680	85	9.7
TPN-1252A	TPS-1252A	単相 200							
TPN-1501A	TPS-1501A	100	1.5	5,400	1,290	600	680	85	9.7
TPN-1502A	TPS-1502A	単相 200							

●暖房の目安については、地域・お部屋の断熱性・暖房用途により異なりますので弊社本社・営業所までお問い合わせください。

NX/NXS(横型タイプ)(低容量コンパクトタイプ)

型 番		定格電圧	消費電力	最大放熱量		外形寸法(本体)mm			質量 kg
スチール	ステンレス	ACV	kW	kJ/h	kcal/h	W	H	D	
NX-250	NXS-250	100/単相 200 ^{※1}	0.25	900	215	490	500	70	6.8
NX-500	NXS-500	100/単相 200 ^{※1}	0.5	1,800	430	490	500	70	6.8

※1 出荷後電圧切替可能製品。ただし、出荷時は「200V」にて出荷しております。

NY/NYS(横型タイプ)(中容量スタンダードタイプ)

型 番		定格電圧	消費電力	最大放熱量		外形寸法(本体)mm				質量 kg
スチール	ステンレス	ACV	kW	kJ/h	kcal/h	W	H	D		
NY-375	NYS-375	100/単相 200 ※2	0.375	1,350	323	680	500	70	9.0	
NY-750	NYS-750	100/単相 200 ※1	0.75	2,700	645	680	500	70	9.2	
NY-875	NYS-875	100/単相 200 ※2	0.875	3,150	753	680	500	70	9.2	
NY-1000	NYS-1000	100/単相 200 ※1	1.0	3,600	860	680	500	70	9.2	
NY-1375	NYS-1375	100/単相 200 ※2	1.375	4,950	1,183	680	500	70	9.4	

※1 出荷後電圧切替可能製品。ただし、出荷時は「200V」にて出荷しております。 ※2 出荷後電圧切替不可製品。注文時に必ず「100V」「200V」をご指定ください。

NZ/NZS(横型タイプ)(高容量ワイドタイプ)

型 番		定格電圧	消費電力	最大放熱量		外形寸法(本体)mm			質量 kg
スチール	ステンレス	ACV	kW	kJ/h	kcal/h	W	H	D	
NZ-1250	NZS-1250	100/単相200 ^{※2}	1.25	4,500	1,075	880	500	70	11.2
NZ-1500	NZS-1500	100/単相200 ^{※1}	1.5	5,400	1,290	880	500	70	11.4
NZ-1750	NZS-1750	単相200	1.75	6,300	1,505	880	500	70	11.7
NZ-2000	NZS-2000	単相200	2.0	7,200	1,720	880	500	70	11.8
NZ-2250	NZS-2250	単相200	2.25	8,100	1,935	880	500	70	11.7
NZ-2500 ^{※3}	NZS-2500 ^{※3}	単相200	2.5	9,000	2,150	880	500	70	11.9
NZ-2750 ^{※3}	NZS-2750 ^{※3}	単相200	2.75	9,900	2,365	880	500	70	12.0
NZ-3000 ^{※3}	NZS-3000 ^{※3}	単相200	3.0	10,800	2,580	880	500	70	12.0

※1 出荷後電圧切替可能製品。ただし、出荷時は「200V」にて出荷しております。 ※2 出荷後電圧切替不可製品。注文時に必ず「100V」「200V」をご指定ください。
※3 NZ-A/NZS-A 発売次第、販売終了となります。

<2024 年秋発売予定>

NEW NZ-A/NZS-A(横型タイプ)(高容量ワイドタイプ)

型 番		定格電圧	消費電力	最大放熱量		外形寸法(本体)mm			質量 kg
スチール	ステンレス	ACV	kW	kJ/h	kcal/h	W	H	D	
NZ-2502A	NZS-2502A	単相 200	2.5	9,000	2,150	1200	500	70	16.8
NZ-3002A	NZS-3002A	単相 200	3.0	10,800	2,580	1200	500	70	16.5
NZ-3502A	NZS-3502A	単相 200	3.5	12,600	3,010	1200	500	70	17.0

●暖房の目安については、地域・お部屋の断熱性・暖房用途により異なりますので弊社本社・営業所までお問い合わせください。