

# つながる



Vol.93

2025.12

安曇野市市民活動サポートセンター通信

12/6

(土)

3市合同交流会

まるっと交流ひろば

みちばた



松本市、塩尻市、安曇野市を中心に活躍する市民活動団体の交流会を、3市のセンターが合同して開催しました！

「他地域でも活動を広げたい！」「もっとつながりを作りたい！」  
そんな時は、松本市と塩尻市の各センターもぜひご活用ください！



## 松本市市民活動 サポートセンター



松本市大手3-8-13  
松本市役所大手事務所2階

開館時間 月～土曜日 9時～21時  
日曜日・祝日 9時～17時

休館日 毎月第1・第3月曜日、  
年末年始

電話 0263-88-2988

## 塩尻市 市民交流センター

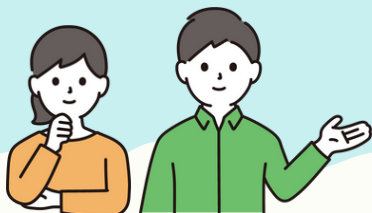


塩尻市大門一番町12-2  
市民交流センター「えんぱーく」2階

開館時間 月～金曜日 9時～19時  
(2階総合受付) 土・日・祝日 9時～17時

休館日 水曜日、年末年始

電話 0263-53-3350



一緒に活動を  
支援します！





今年度は全14団体がつなひろ  
補助金を活用中！  
前号から引き続き、7団体を  
紹介します。

令和7年度

## つなひろ補助金活用

### 安曇節推進保存連絡協議会

本協議会は、地域の宝である安曇節を末永く後世に伝えていくための顕彰活動を行うことを目的として、3年前に発足しました。その中心となる活動として、優れた新作安曇節の歌詞を募集して発表会等を行い、安曇節の認知度を高める活動を行っています。



## 団体をご紹介！

後編

つなひろ補助金の  
詳細はこちら▶



### ママの働き方応援隊 信州中央校

おうち探究塾という事業で、世代を越えて、子育て中のママも、学校に行き渋りがあって不登校のお子さんも、年配の方もみんなが、リフレッシュや新しいコミュニティで楽しめる活動を提案して企画しています。今年は健康やお金に関する勉強会も行っています。



### 臼井吉見文学館友の会

臼井吉見が大切にしてきた多様な考えを持つ人との対話することの意味について学び合っています。

9/7（日）に「難解小説『安曇野』を読む楽しさ」公開座談会を実施。基調講演をされた文芸評論家斎藤美奈子さんの軽快な話術と公開座談会で登壇された『『安曇野』を読む会』代表者の皆さんの生の声を聞きながらの楽しい講座になりました。



### 安曇誕生の系譜を探る会

安曇野の歴史を学び研究する市民団体です。メイン事業として、安曇野歴史サロンを様々なテーマで年に10回ほど開催しており、会員以外にも聴講できる講演会です。また、少人数のグループでテーマ別の勉強会を開いています。他に、古墳整備や遺跡巡りの研修ツアーなども実施しています。



ホームページはこちら→



### ききCafe

私たちが目標とするのは、「ワイワイみんなで、食べて、豊かにつながる」ことです。ききcaféでは、世代を超えて集い、食を共にし、たわいないおしゃべりをし、ひとりひとりが安心できる居場所となっていきたいです。



### 一般社団法人 笑顔の花

安曇野市の農家さんを応援し、旬を味わい楽しむ食育と日本信州の伝統文化を軸に、多世代交流と地域・心のつながりを育み、日本の伝統色と共に次世代へ継承する活動に取り組んでいます。



### ケヤキの道

旧国鉄篠ノ井線廃線敷の整備と景観維持活動として、定期的に草刈りや支障木の伐採、また、倒木等の片付けなどを随時行っています。廃線敷を訪れる多くの皆さまが、気持ちよく安全に歩けるようにとの思いで活動を続けています。



### 「つながりひろがる地域づくり事業補助金」 事業成果発表会を開催します！

3/8（日）14：00～事業成果発表会を開催します！  
各団体が事業にどのように取り組まれてきたか、市民の皆さんも聞くことができます。  
詳細は決まり次第、ホームページやチラシでお知らせします！



◀過去の交付団体と事業報告書を公開しています。

プロジェクトやパネルを  
使用して事業成果を発表！



## 情報コーナー

### イベント情報をお寄せください

市民活動サポートセンター通信やHPで活動やイベントの広報をします。  
お気軽にご相談ください。

#### きき Café

ひとりで食べるよりみんなでワイワイ食べよう！大人も子どもも大歓迎です！食後のお茶とコーヒーを用意しています。どうぞお気軽に足を運んでみてください。

- ・日 時 1月24日(土) 11:30~13:30
- ・場 所 北村集会場(明科光 243-1)  
倉田地区公民館(安曇野市堀金烏川 1746-6)
- ・メニュー ハヤシライス、サラダ、デザート(限定 25 食)
- ・参加費 大人 300 円、子ども無料
- ・お問合せ きき Café taka.h8oasis@yahoo.co.jp

#### 「北陸地域の活性化」に関する研究助成事業

北陸地域づくり協会は、「建設事業に関する調査研究や技術開発」「多様な人材の知恵や発想を活かした地域活性化等の研究活動」を支援しています。

- ・募集期間 令和 8 年 1 月 16 日(金)まで
- ・助成対象テーマ A:社会資本の維持管理  
B:防災・減災  
C:地域振興・地域づくり  
D:持続可能な社会形成



- ・お問合せ (一社)北陸地域づくり協会 企画事業部  
TEL:025-381-1160

#### 要予約 色育健康クラブ

楽しく色を使って、物忘れ予防、ストレス吐き出し、集中力、コミュニケーション力アップ！毎月第 3 月曜日に開催します。

- ・日 時 1月19日(月) 10:30~11:30
- ・場 所 ウエルシア薬局松本野溝木工店内「ウエルカフェ」  
松本市野溝木工 1-10-15
- ・講 師 一般社団法人日本色育推進会 長野色育会  
山本 深雪
- ・参加費 500 円
- ・問合せ先 090-4153-5693

#### 要申込 第 5 回カノンの会の交流会

カノンの会は、大人の発達障がい当事者会です。日頃思っていること、感じていること、悩みや趣味などを自由に語り合うことにより、気持ちが少しでも楽になり安らげることを目的としています。

- ・日 時 1月17日(土) 13:20~16:40(入退室自由)
- ・場 所 明科子どもと大人の交流学习施設 ひまわり
- ・対 象 当事者及びご家族の方(発達障がいかなと思っている方、グレーゾーンの方も参加できます。)
- ・参加費 無料
- ・問合せ先 080-8821-3327(宮下)

#### 年末年始閉庁のお知らせ

12月27日(土)~1月4日(日)  
閉庁します。

年始は1月5日(月)から開庁します。

今年も一年ありがとうございました。  
良いお年をおむかえください。



#### 要申込 自己分析セミナー

心の声、ちゃんと聴けていますか？プロのカウンセラーが自己分析の方法を教えます！月1回開催中。各回のテーマの詳細については、二次元コードよりご確認ください。

- ・日 時 1月17日(土)  
理論コース:13:15~14:45  
実践コース:15:00~16:30
- ・会 場 豊科交流学习センターきぼう
- ・参加費 1,000 円(各回のコースごと)
- ・主 催 メンタルカウンセリング・ブレイン
- ・お問合せ 070-2643-2516  
koto@brain-tanaka.com



#### 【ロゴコンセプト】

デザインのモチーフは安曇野の「あ」。文字を構成する様々な形、色の円弧はサポートセンターに集う多種多様な人々を、色が重なっている部分は集う人が交わって新しい価値観やイベントが生まれていく情景を表現しています。

#### 【発行】 安曇野市市民活動サポートセンター

〒399-8281 安曇野市豊科 6000 安曇野市役所本庁舎2階 地域づくり課内

電話 0263-71-2013

メール kururin@city.azumino.nagano.jp

時間 月曜日~金曜日 8:30~17:15  
※祝日/年末年始(12/29~1/3)除く



ホームページ

Facebook

Instagram

