



活動のPRに **ラジオ** で発信しませんか

団体活動の広報といえば、チラシやSNS、ホームページを思い浮かべる方も多いのではないのでしょうか。実はもうひとつ、地域に届く方法があります。それが「ラジオ」です。あづみ野エフエムでは、地域で活動している団体の取り組みをご紹介します。ラジオ出演と聞くと、「難しそう」「緊張しそう」と感じるかもしれません。でも大丈夫。スタジオの雰囲気はとっても和やか。パーソナリティーが丁寧に進行してくれるので、初めての方でも安心してお話しできます。どんなふうに収録が進むのか、今回、スタジオ取材しました！

収録の流れ

楽しく
お話しましょ！

パーソナリティ
中柴 香苗さん



1 打ち合わせ



スタジオ収録は、2名様まで参加できます。
収録前に、中柴さんと進行の打ち合わせ！

リクエスト曲を確認し、ヘッドホンをつけたら、いよいよ収録スタートです！



2 トーク・曲紹介

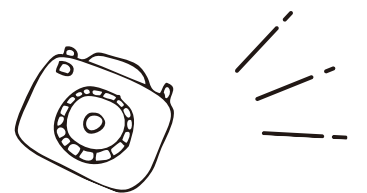


番組は会話形式で進みます。
中柴さんがリードしてくれるので大丈夫👍
収録なので、言い直しOK！

出演時間は約40分。番組中盤では、エピソード
とともにリクエスト曲の紹介も！

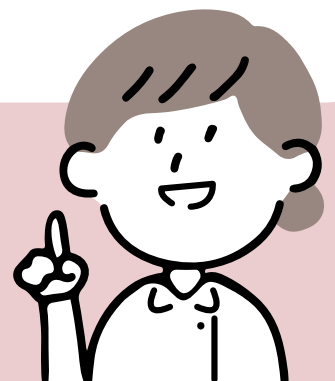


3 記念撮影



収録後は記念撮影！
番組告知としてSNS等に掲載されます。
チラシなど一緒に撮影したいものをぜひお持ち
くださいね。

いかがでしたか？
ラジオ出演は、活動を地域に届けるチャンス！
今度はあなたの取り組みを声で届けてみませんか？



番組概要

インターネットで放送が聞けます！

番組名：中柴香苗の水色の時間
コーナー名：まちづくり多士済々（たしせいせい）
放送局：あづみ野エフエム（76.1MHz）
放送日時：水曜日 11：00～11：55
（再放送）同日 20：00～20：55、同週日曜日 10：00～10：55
スタジオ：安曇野市明科七貴6043



FM++

放送までの流れ



番組の告知などは
こちら

あづみ野
エフエム
公式LINE

①出演の意向をお知らせください。（☎71-2013）



出演希望者

②収録日・放送日を調整します。

③収録内容シート・写真を提出します。
※収録日の3日前まで必須

⑤スタジオで収録！



④収録内容シート・写真を送付

市民活動
サポートセンター



センターのインスタでも
告知します！



@AZUMINO.SC

サポートセンター
Instagram

- 収録内容シート…収録日調整後、センターから送ります。
- 写真…ご本人の写真と活動の様子が分かる写真（計2枚）
※SNS等に掲載可能なものをご提出ください

貸館のご案内

ワークショップ等の会場として、あづみ野エフエムの部屋を利用することができます。
詳しくは、あづみ野エフエム ワークショップ担当までお問い合わせください。
電話：62-0208

講師大募集 ジャンル・年齢不問

ワークショップ、カルチャー教室、ハンドメイド教室、ヨガ教室、囲碁・将棋教室、体操教室、料理づくり、おやつづくり、写真教室、ピアノ教室、カラオケ教室、習字教室、SNS教室、お笑い等の講師・発信したい方や、やりたいママや作家さんを応援します。講師メンバーに登録いただければ、下記の内容をご利用いただけます。

未経験者でも講師はできます
イベント出店が未経験の方でも、サポートいたしますのでご安心ください。

個人・団体やママグループも大歓迎
活躍する場を広げたいとお考えの皆さま、ぜひ参加してみませんか？

会場費・広報・予約システムについても心配なく
あづみ野エフエム番組内で告知やCM、各新聞社イベント告知など無料でご利用できます。思いをそのまま放送でお話し、コミュニティーアップ・集客力アップしましょう。システム使用料・光熱費・会場費も必要ございません。最小定員を決めていただき、募集人数に達しない場合は、中止可能です。当局へのお支払いは、生徒さんの教室参加費（講師が決めてください）の50%となります。その他の売上はすべて講師の収入となります。

会場情報
広さ（横8m 縦6.5m 高さ2.15m）
52㎡・15.73坪

テーブル・椅子・コンセント
スピーカー・更衣室など
ご利用いただけます。



問い合わせ先
あづみ野エフエム放送株式会社
長野県安曇野市明科七貴6043
0263-62-0208 ワークショップ担当



レンタルルーム（有料）としてもご利用できます。詳しくは担当者まで

情報コーナー

イベント情報をお寄せください

市民活動サポートセンター通信やHPで活動やイベントの広報をします。
お気軽にご相談ください。

きき Café

ひとりで食べるよりみんなでワイワイ食べよう！をモットーにカフェを開きます。大人も子どもも大歓迎です！食後のお茶とコーヒーを用意しています。どうぞお気軽に足を運んでください。

- ・日時 3月28日(土) 11:30~13:30
- ・場所 北村集会場(明科光 243-1)
倉田地区公民館(安曇野市堀金烏川 1746-6)
- ・メニュー ちらし寿司、おひたし、すまし汁、デザート(限定 25 食)
- ・参加費 大人 300 円、子ども無料
- ・お問合せ きき Café taka.h8oasis@yahoo.co.jp

要申込 ふるさとさんぽ

「安曇野を英語でガイド」PART14

英語で安曇野を案内してみませんか？今回は八面大王伝説について学んだ後、八面大王が立て籠もっていたとされる岩屋を見学し、簡単な英語フレーズでガイドしましょう！

- ・日時 3月28日(土)10:00~12:30頃 ※雨天延期
- ・集合場所 鐘の鳴る丘集会所 アトリエ3
- ・ガイド講師 手塚博登(座学講師&現地ガイド)
小川尚美(英語レッスン)※安曇野市地域通訳案内士
- ・定員 10名程度(要予約)※最少催行人数4名
- ・対象 英会話初~中級レベル
- ・参加費&資料代 1,500円(中学生以下1,000円)
- ・申込先 安曇野案内人倶楽部 小川
090-9942-5928(17:00~21:00)

要申込 講演と演奏会 柔軟な倫理観とモラル

難病患者の各種申請手続きの支援や、難病に関する理解を深める啓発活動を実施している「NPO 法人 DDNC」が、サクソフォン四重奏コンサートを交えた講演会を開催します。

- ・日時 4月21日(火) 18:30~20:00 (開場 18:00)
- ・場所 穂高交流学習センター「みらい」
- ・参加費 無料
- 《講演会》
- ・演題 「~難病と診断されても明日のために~柔軟な倫理観とモラル」
- ・講師 恵木 規之さん (NPO 法人 DDNC 理事長)
- 《演奏会》出演 Amical Saxophone Quartetto

- ・問合せ先 NPO 法人 DDNC
電話:0263-74-0721



要申込 アルプス花街道 参加者募集

安曇野を訪れる皆さんをおもてなしするため、マリーゴールドの植栽や周辺の草刈り、清掃を行うボランティアを募集します。

- ・募集期間 3月19日(木)~4月8日(水)
- ・活動期間 5月~11月ごろ
- ・対象 地域で活動する個人・団体など
- ・問い合わせ 安曇野市役所 地域づくり課
まちづくり推進担当 0263-71-2494

要申込 第6回カノンの会の交流会

カノンの会は、大人の発達障がい当事者会です。日頃思っていること、感じていること、悩みや趣味などを自由に語り合うことにより、気持ちが少しでも楽になり安らげることを目的としています。

- ・日時 3月21日(土) 13:20~16:40(入退室自由)
- ・場所 明科子どもと大人の交流学習施設 ひまわり
- ・対象 当事者及びご家族の方(発達障がいかなと思っ
ている方、グレーゾーンの方も参加できます。)
- ・参加費 無料
- ・問合せ先 080-8821-3327(宮下)

初回参加要申込 ココクルボッチャクラブ

ボッチャの体験・練習をしながら交流しませんか？障がいや年齢に関係なくご参加ください。

- ・日時 3月22日(日) 13:00~15:00
- ・場所 穂高公民館 講堂
- ・持ち物 うち履き、飲み物
- ・活動協力金(任意) 200円 協力可能な方はお願いします。
- ・お問合せ ココクルボッチャクラブ
初めて参加される方は以下にご連絡ください。
hirobakokokuru@gmail.com



《センターの窓口が 市役所堀金支所内に移ります！》

令和8年4月1日から、市役所堀金支所内(安曇野市堀金烏川 2750-1)に窓口を移設します。利用可能日等、運営方法が一部変更となりますので、ご注意ください。今後も皆さんと一緒によりよいセンターのあり方を探っていきたいと思っております。よろしくお願いいたします！

【発行】安曇野市市民活動サポートセンター

〒399-8281 安曇野市豊科 6000 安曇野市役所本庁舎2階 地域づくり課内

電話 0263-71-2013

メール kururin@city.azumino.nagano.jp

時間 月曜日~金曜日 8:30~17:15

※祝日/年末年始(12/29~1/3)除く

ホームページ

Facebook

Instagram

