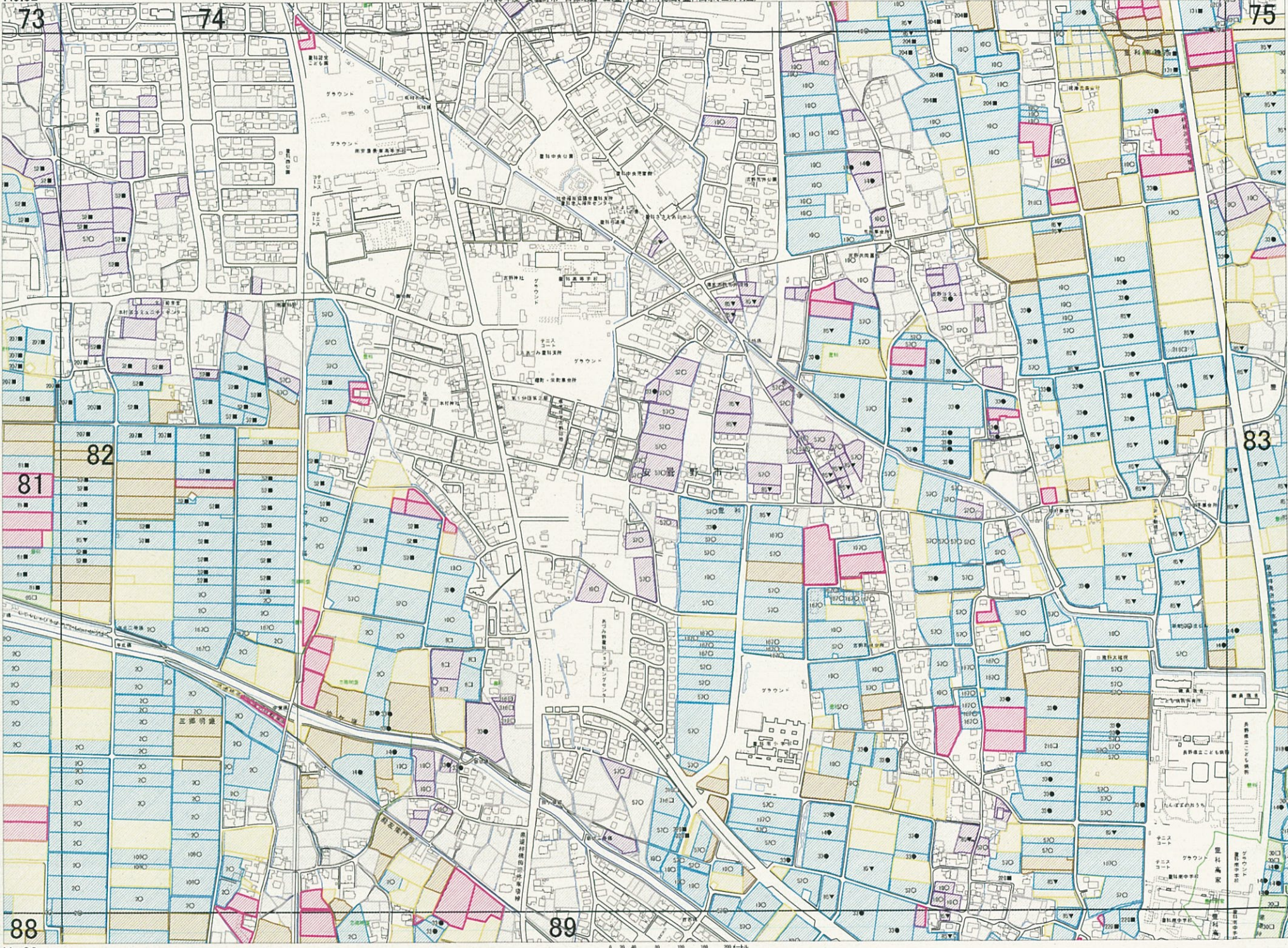
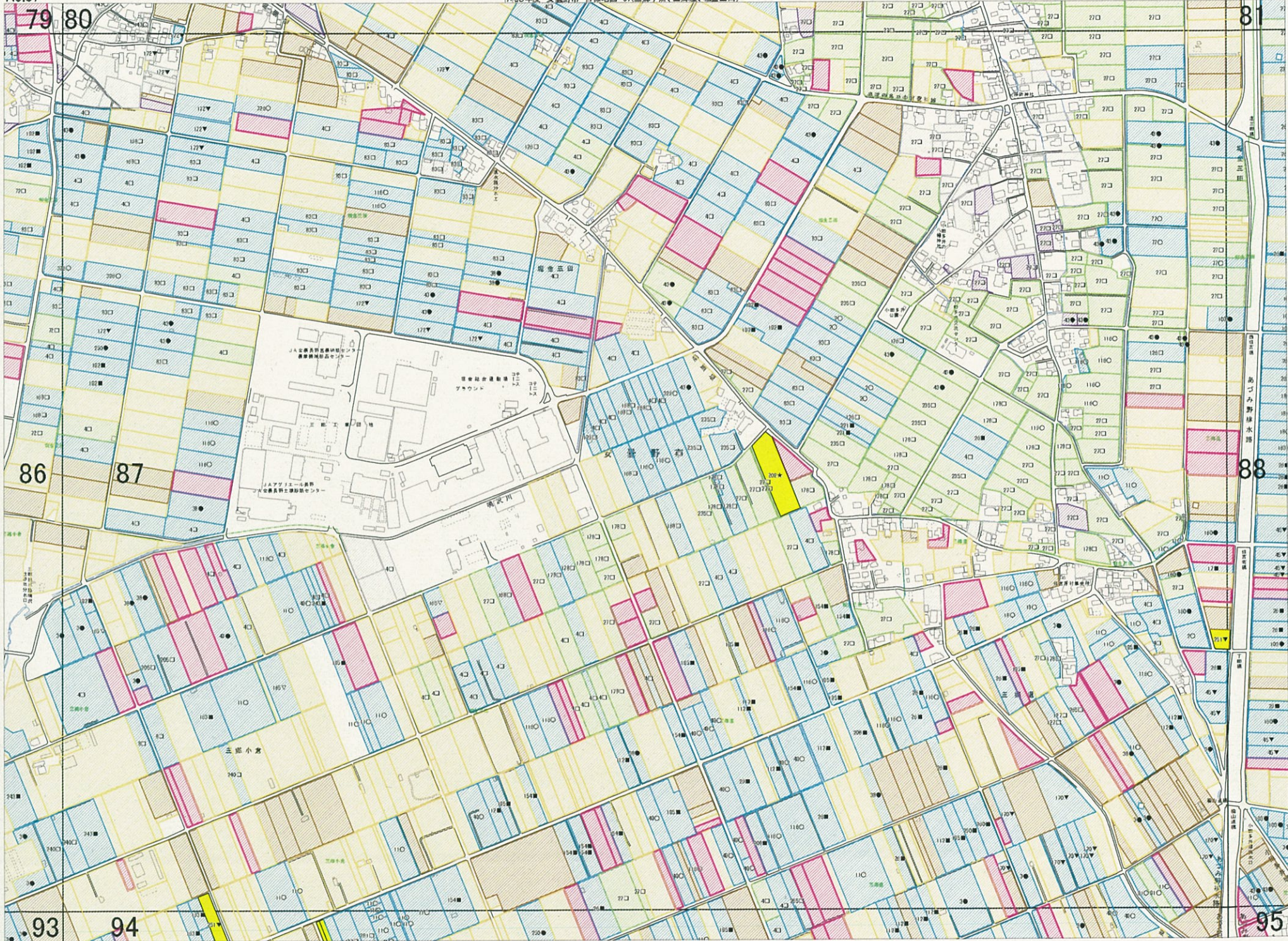


凡例

色澤指定	
農科(農科)	黄色
三郷通(三郷通)	青
三郷明家(三郷明家)	緑
堀倉島川(堀倉島川)	ピンク
湊金三白(湊金三白)	オレンジ
その他(その他)	白
数値指定	
農科(農科)	20
三郷通(三郷通)	4.3
三郷明家(三郷明家)	115
堀倉島川(堀倉島川)	65
湊金三白(湊金三白)	100
その他(その他)	20



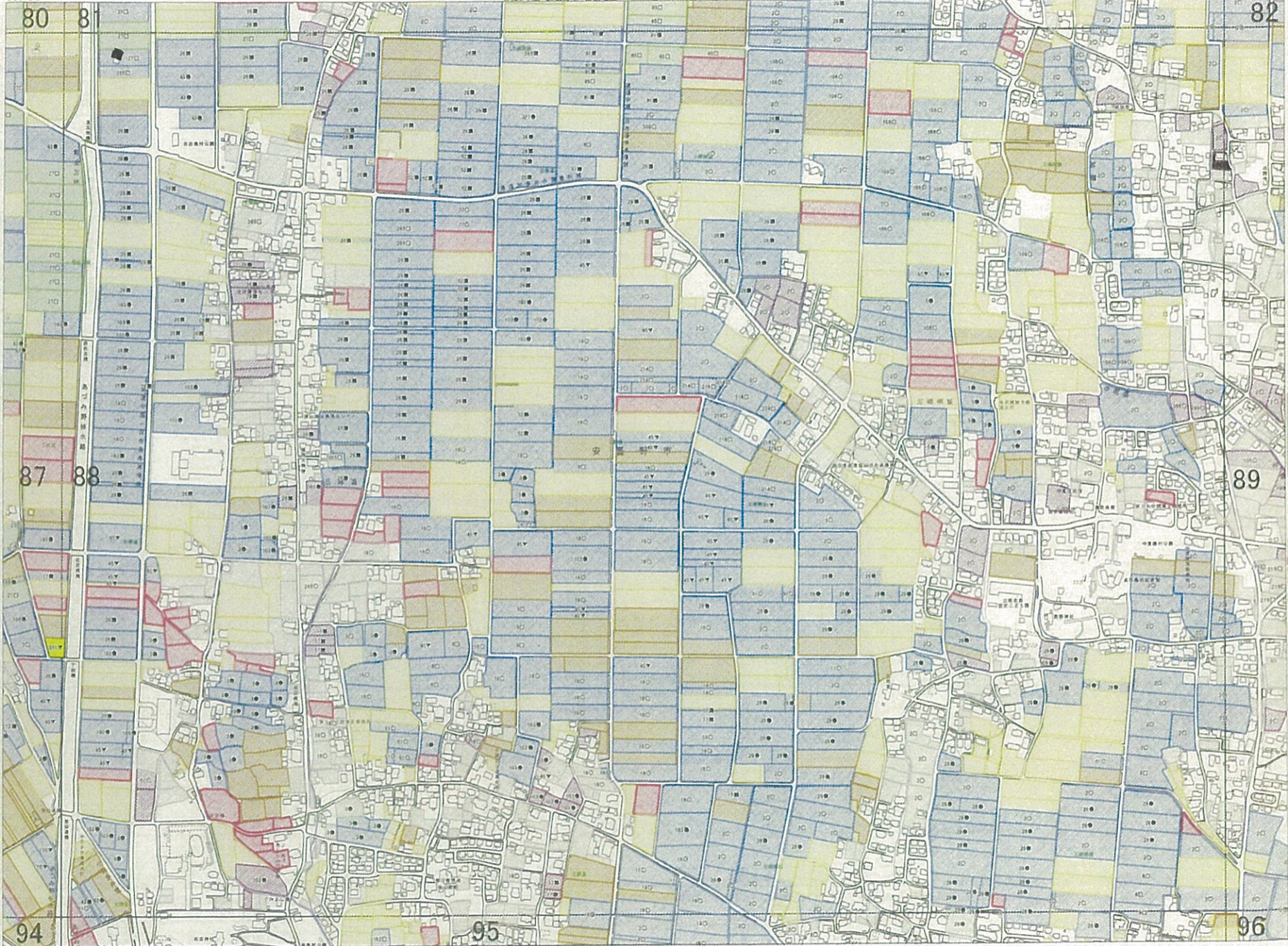
- 凡例
- 色分け
 - 1 豊科南穂高地区(180)
 - 2 豊科高家地区(190)
 - 3 三郷町並地区(200)
 - 4 豊科地区(210)
 - 5 豊科南穂高地区(220)
 - 6 豊科高家地区(230)
 - 7 三郷町並地区(240)
 - 8 豊科地区(250)
 - 9 豊科南穂高地区(260)
 - 10 豊科高家地区(270)
 - 11 三郷町並地区(280)
 - 12 豊科地区(290)
 - 13 豊科南穂高地区(300)
 - 14 豊科高家地区(310)
 - 15 三郷町並地区(320)
 - 16 豊科地区(330)
 - 17 豊科南穂高地区(340)
 - 18 豊科高家地区(350)
 - 19 三郷町並地区(360)
 - 20 豊科地区(370)
 - 21 豊科南穂高地区(380)
 - 22 豊科高家地区(390)
 - 23 三郷町並地区(400)
 - 24 豊科地区(410)
 - 25 豊科南穂高地区(420)
 - 26 豊科高家地区(430)
 - 27 三郷町並地区(440)
 - 28 豊科地区(450)
 - 29 豊科南穂高地区(460)
 - 30 豊科高家地区(470)
 - 31 三郷町並地区(480)
 - 32 豊科地区(490)
 - 33 豊科南穂高地区(500)
 - 34 豊科高家地区(510)
 - 35 三郷町並地区(520)
 - 36 豊科地区(530)
 - 37 豊科南穂高地区(540)
 - 38 豊科高家地区(550)
 - 39 三郷町並地区(560)
 - 40 豊科地区(570)
 - 41 豊科南穂高地区(580)
 - 42 豊科高家地区(590)
 - 43 三郷町並地区(600)
 - 44 豊科地区(610)
 - 45 豊科南穂高地区(620)
 - 46 豊科高家地区(630)
 - 47 三郷町並地区(640)
 - 48 豊科地区(650)
 - 49 豊科南穂高地区(660)
 - 50 豊科高家地区(670)
 - 51 三郷町並地区(680)
 - 52 豊科地区(690)
 - 53 豊科南穂高地区(700)
 - 54 豊科高家地区(710)
 - 55 三郷町並地区(720)
 - 56 豊科地区(730)
 - 57 豊科南穂高地区(740)
 - 58 豊科高家地区(750)
 - 59 三郷町並地区(760)
 - 60 豊科地区(770)
 - 61 豊科南穂高地区(780)
 - 62 豊科高家地区(790)
 - 63 三郷町並地区(800)
 - 64 豊科地区(810)
 - 65 豊科南穂高地区(820)
 - 66 豊科高家地区(830)
 - 67 三郷町並地区(840)
 - 68 豊科地区(850)
 - 69 豊科南穂高地区(860)
 - 70 豊科高家地区(870)
 - 71 三郷町並地区(880)
 - 72 豊科地区(890)
 - 73 豊科南穂高地区(900)
 - 74 豊科高家地区(910)
 - 75 三郷町並地区(920)
 - 76 豊科地区(930)
 - 77 豊科南穂高地区(940)
 - 78 豊科高家地区(950)
 - 79 三郷町並地区(960)
 - 80 豊科地区(970)
 - 81 豊科南穂高地区(980)
 - 82 豊科高家地区(990)
 - 83 三郷町並地区(1000)



凡例

45▼	国庫所有地
45●	国庫所有地(1)
45▲	国庫所有地(2)
45□	国庫所有地(3)
45○	国庫所有地(4)
45◇	国庫所有地(5)
45△	国庫所有地(6)
45▽	国庫所有地(7)
45×	国庫所有地(8)
45◎	国庫所有地(9)
45⊙	国庫所有地(10)
45⊚	国庫所有地(11)
45⊛	国庫所有地(12)
45⊜	国庫所有地(13)
45⊝	国庫所有地(14)
45⊞	国庫所有地(15)
45⊟	国庫所有地(16)
45⊠	国庫所有地(17)
45⊡	国庫所有地(18)
45⊣	国庫所有地(19)
45⊤	国庫所有地(20)
45⊥	国庫所有地(21)
45⊦	国庫所有地(22)
45⊧	国庫所有地(23)
45⊨	国庫所有地(24)
45⊩	国庫所有地(25)
45⊪	国庫所有地(26)
45⊫	国庫所有地(27)
45⊬	国庫所有地(28)
45⊭	国庫所有地(29)
45⊮	国庫所有地(30)
45⊯	国庫所有地(31)
45⊰	国庫所有地(32)
45⊱	国庫所有地(33)
45⊲	国庫所有地(34)
45⊳	国庫所有地(35)
45⊴	国庫所有地(36)
45⊵	国庫所有地(37)
45⊶	国庫所有地(38)
45⊷	国庫所有地(39)
45⊸	国庫所有地(40)
45⊹	国庫所有地(41)
45⊺	国庫所有地(42)
45⊻	国庫所有地(43)
45⊼	国庫所有地(44)
45⊽	国庫所有地(45)
45⊾	国庫所有地(46)
45⊿	国庫所有地(47)
45⋄	国庫所有地(48)
45⋅	国庫所有地(49)
45⋆	国庫所有地(50)
45⋇	国庫所有地(51)
45⋈	国庫所有地(52)
45⋉	国庫所有地(53)
45⋊	国庫所有地(54)
45⋋	国庫所有地(55)
45⋌	国庫所有地(56)
45⋍	国庫所有地(57)
45⋎	国庫所有地(58)
45⋏	国庫所有地(59)
45⋐	国庫所有地(60)
45⋑	国庫所有地(61)
45⋒	国庫所有地(62)
45⋓	国庫所有地(63)
45⋔	国庫所有地(64)
45⋕	国庫所有地(65)
45⋖	国庫所有地(66)
45⋗	国庫所有地(67)
45⋘	国庫所有地(68)
45⋙	国庫所有地(69)
45⋚	国庫所有地(70)
45⋛	国庫所有地(71)
45⋜	国庫所有地(72)
45⋝	国庫所有地(73)
45⋞	国庫所有地(74)
45⋟	国庫所有地(75)
45⋠	国庫所有地(76)
45⋡	国庫所有地(77)
45⋢	国庫所有地(78)
45⋣	国庫所有地(79)
45⋤	国庫所有地(80)
45⋥	国庫所有地(81)
45⋦	国庫所有地(82)
45⋧	国庫所有地(83)
45⋨	国庫所有地(84)
45⋩	国庫所有地(85)
45⋪	国庫所有地(86)
45⋫	国庫所有地(87)
45⋬	国庫所有地(88)
45⋭	国庫所有地(89)
45⋮	国庫所有地(90)
45⋯	国庫所有地(91)
45⋰	国庫所有地(92)
45⋱	国庫所有地(93)
45⋲	国庫所有地(94)
45⋳	国庫所有地(95)
45⋴	国庫所有地(96)
45⋵	国庫所有地(97)
45⋶	国庫所有地(98)
45⋷	国庫所有地(99)
45⋸	国庫所有地(100)





凡例

[Blue Box]	住宅地
[Yellow Box]	農地
[Red Box]	公有地
[Green Box]	森林
[Grey Box]	その他

縮尺 1/2,000

81

82



88

89

No.89

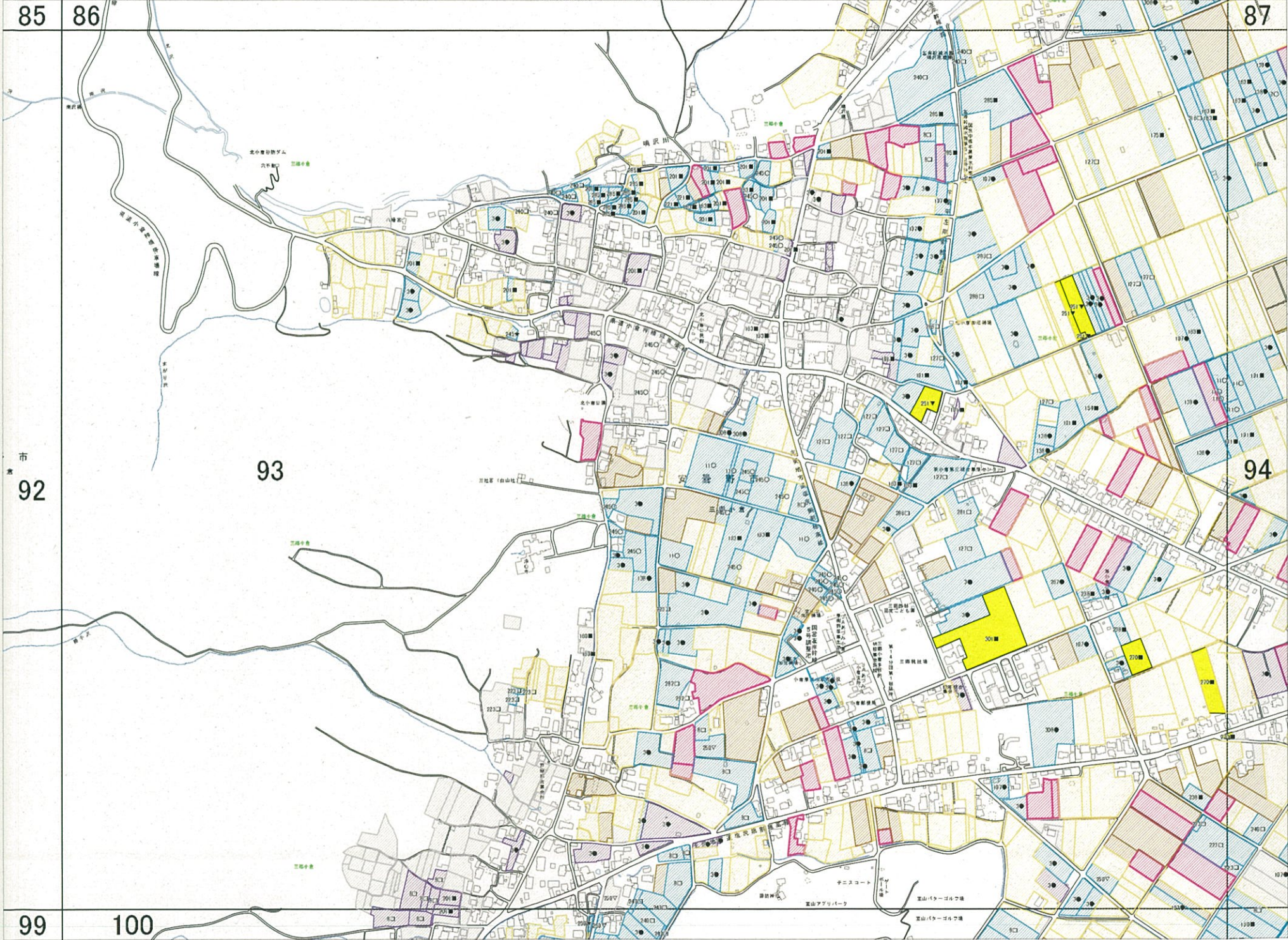


90

凡例

[Red outline]	指定避難場所
[Yellow outline]	指定避難所
[Blue outline]	指定避難所 (三層明部)
[Green outline]	指定避難所 (三層明部)
[Grey outline]	指定避難所 (三層明部)
[White outline]	指定避難所 (三層明部)
[Black outline]	指定避難所 (三層明部)
[Red outline]	指定避難所 (三層明部)
[Blue outline]	指定避難所 (三層明部)
[Green outline]	指定避難所 (三層明部)
[Grey outline]	指定避難所 (三層明部)
[White outline]	指定避難所 (三層明部)
[Black outline]	指定避難所 (三層明部)

95 96



No.93



- 凡例
- 指定中心
 - 商業地域(44)
 - 商業地区(45)
 - 商業地区(46)
 - 商業地区(47)
 - 商業地区(48)
 - 商業地区(49)
 - 商業地区(50)
 - 商業地区(51)
 - 商業地区(52)
 - 商業地区(53)
 - 商業地区(54)
 - 商業地区(55)
 - 商業地区(56)
 - 商業地区(57)
 - 商業地区(58)
 - 商業地区(59)
 - 商業地区(60)
 - 商業地区(61)
 - 商業地区(62)
 - 商業地区(63)
 - 商業地区(64)
 - 商業地区(65)
 - 商業地区(66)
 - 商業地区(67)
 - 商業地区(68)
 - 商業地区(69)
 - 商業地区(70)
 - 商業地区(71)
 - 商業地区(72)
 - 商業地区(73)
 - 商業地区(74)
 - 商業地区(75)
 - 商業地区(76)
 - 商業地区(77)
 - 商業地区(78)
 - 商業地区(79)
 - 商業地区(80)
 - 商業地区(81)
 - 商業地区(82)
 - 商業地区(83)
 - 商業地区(84)
 - 商業地区(85)
 - 商業地区(86)
 - 商業地区(87)
 - 商業地区(88)
 - 商業地区(89)
 - 商業地区(90)
 - 商業地区(91)
 - 商業地区(92)
 - 商業地区(93)
 - 商業地区(94)
 - 商業地区(95)
 - 商業地区(96)
 - 商業地区(97)
 - 商業地区(98)
 - 商業地区(99)
 - 商業地区(100)

87

88



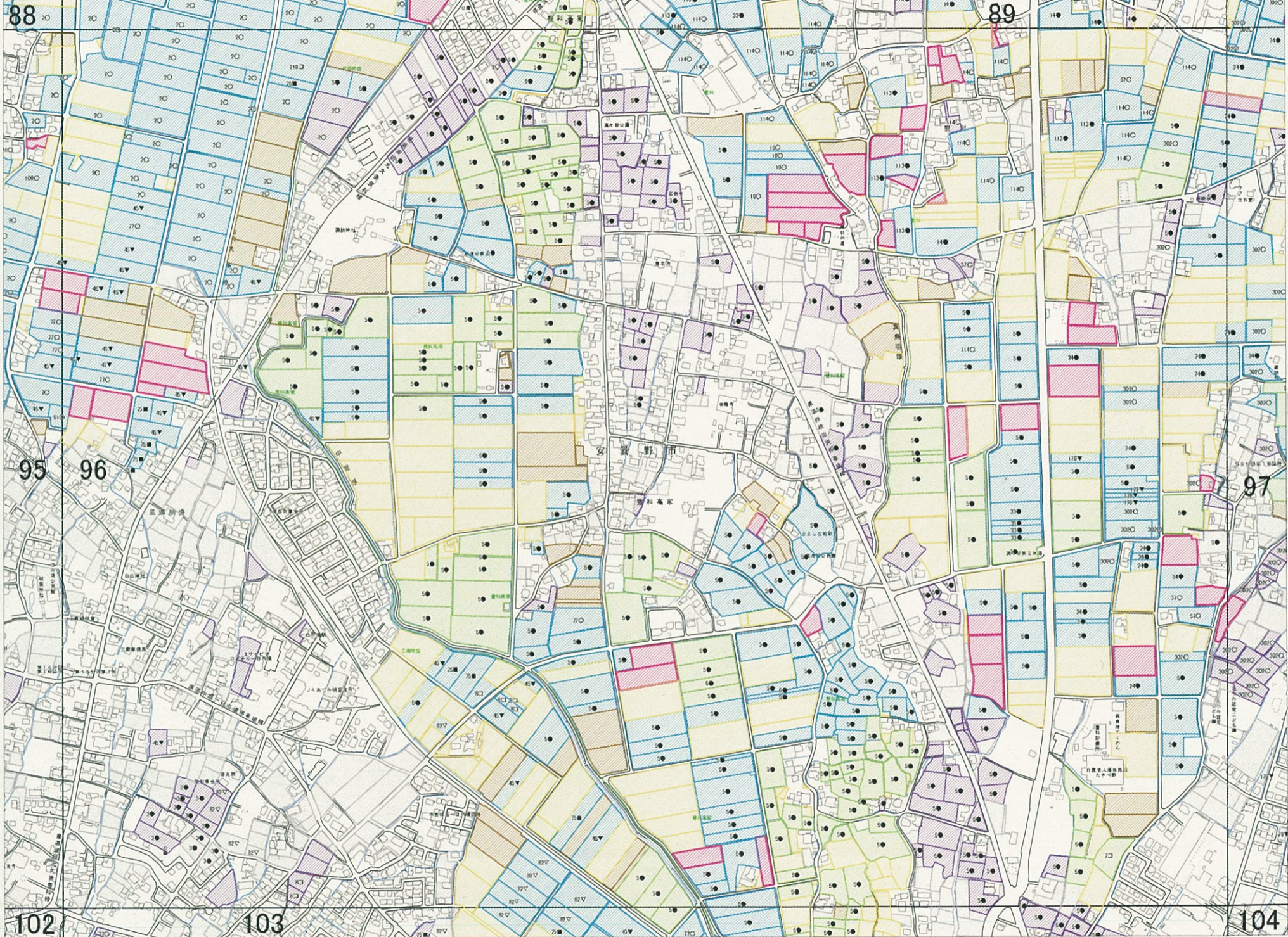
94 95

96

No.95

[Yellow swatch]	第一種地
[Light green swatch]	第二種地
[Light blue swatch]	第三種地
[Light purple swatch]	第四種地
[Light red swatch]	第五種地
[Light orange swatch]	第六種地
[Light brown swatch]	第七種地
[Light grey swatch]	第八種地
[Light pink swatch]	第九種地
[Light cyan swatch]	第十種地
[Light magenta swatch]	第十一種地
[Light olive swatch]	第十二種地
[Light tan swatch]	第十三種地
[Light lavender swatch]	第十四種地
[Light mint swatch]	第十五種地
[Light peach swatch]	第十六種地
[Light plum swatch]	第十七種地
[Light sage swatch]	第十八種地
[Light coral swatch]	第十九種地
[Light teal swatch]	第二十種地

102



88

89

95

96

97

102

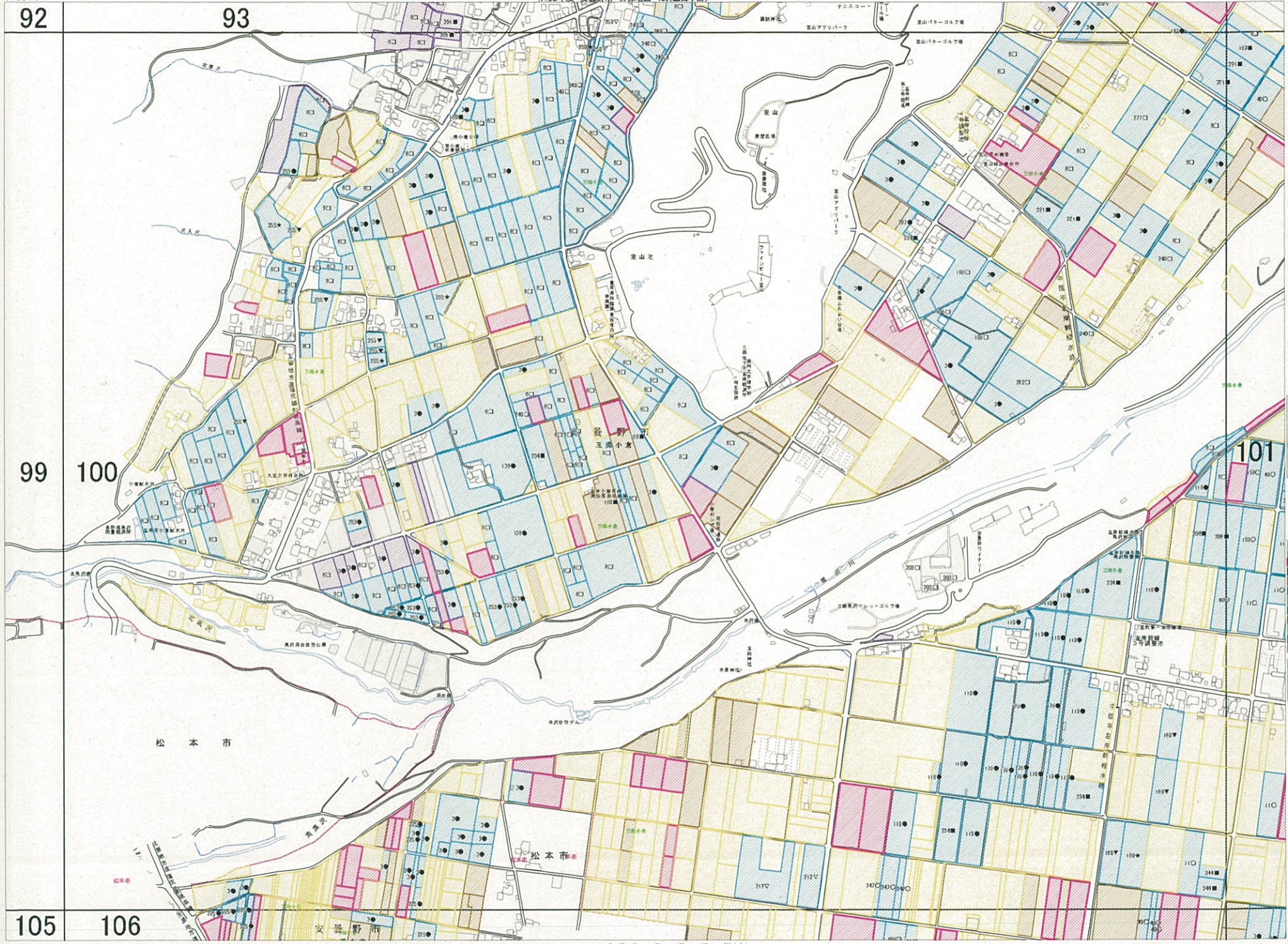
103

104

No.96

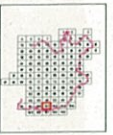
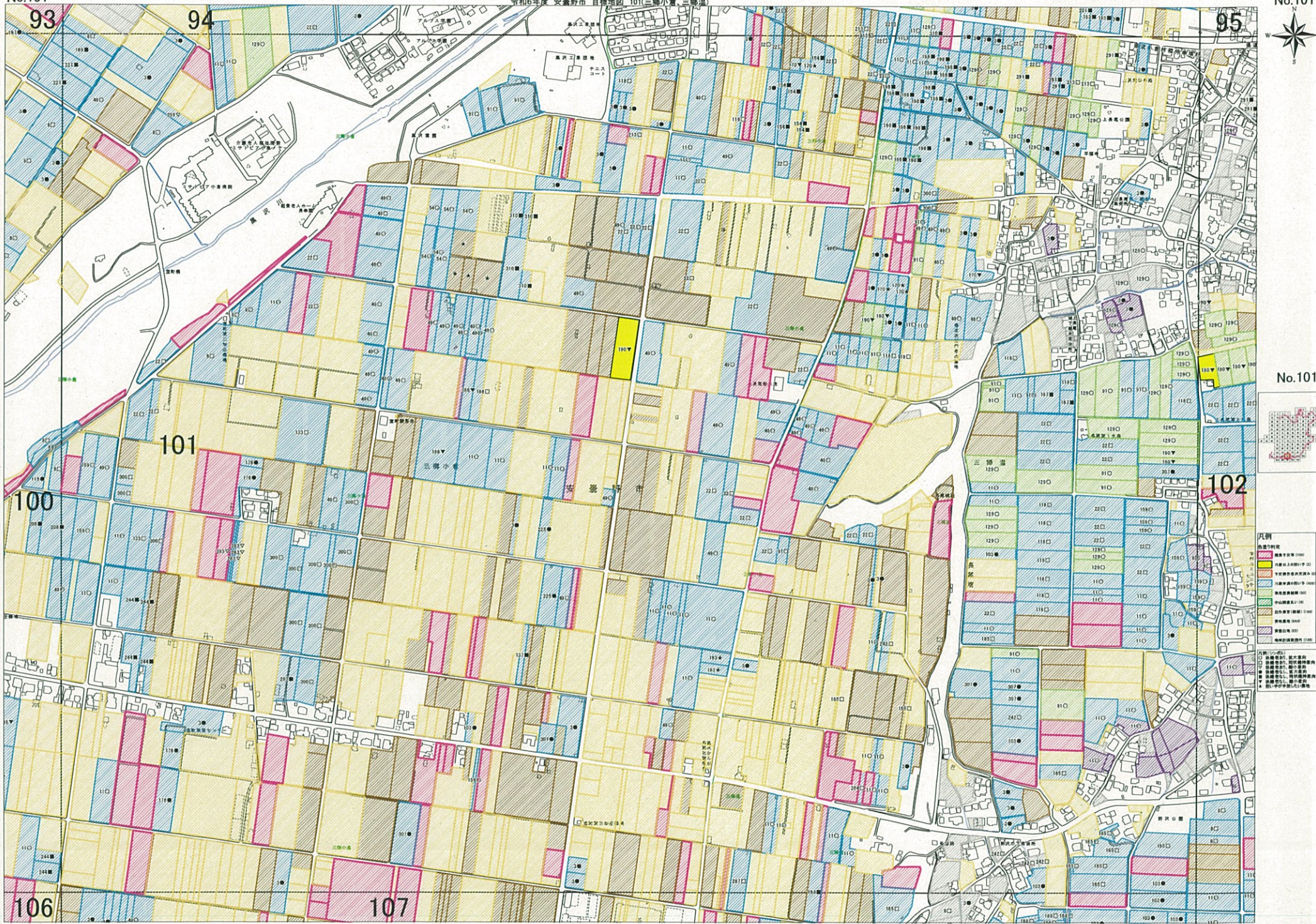


- 凡例
- 色塗りの区画 用途地域
 - 黄色 住宅地域(1)
 - 赤色 住宅地域(2)
 - 青色 住宅地域(3)
 - 緑色 住宅地域(4)
 - 紫色 住宅地域(5)
 - ピンク色 住宅地域(6)
 - 水色 住宅地域(7)
 - 茶色 住宅地域(8)
 - 薄青色 住宅地域(9)
 - 薄紫色 住宅地域(10)
 - 薄黄色 住宅地域(11)
 - 薄赤色 住宅地域(12)
 - 薄青色 住宅地域(13)
 - 薄紫色 住宅地域(14)
 - 薄黄色 住宅地域(15)
 - 薄赤色 住宅地域(16)
 - 薄青色 住宅地域(17)
 - 薄紫色 住宅地域(18)
 - 薄黄色 住宅地域(19)
 - 薄赤色 住宅地域(20)
 - 薄青色 住宅地域(21)
 - 薄紫色 住宅地域(22)
 - 薄黄色 住宅地域(23)
 - 薄赤色 住宅地域(24)
 - 薄青色 住宅地域(25)
 - 薄紫色 住宅地域(26)
 - 薄黄色 住宅地域(27)
 - 薄赤色 住宅地域(28)
 - 薄青色 住宅地域(29)
 - 薄紫色 住宅地域(30)
 - 薄黄色 住宅地域(31)
 - 薄赤色 住宅地域(32)
 - 薄青色 住宅地域(33)
 - 薄紫色 住宅地域(34)
 - 薄黄色 住宅地域(35)
 - 薄赤色 住宅地域(36)
 - 薄青色 住宅地域(37)
 - 薄紫色 住宅地域(38)
 - 薄黄色 住宅地域(39)
 - 薄赤色 住宅地域(40)
 - 薄青色 住宅地域(41)
 - 薄紫色 住宅地域(42)
 - 薄黄色 住宅地域(43)
 - 薄赤色 住宅地域(44)
 - 薄青色 住宅地域(45)
 - 薄紫色 住宅地域(46)
 - 薄黄色 住宅地域(47)
 - 薄赤色 住宅地域(48)
 - 薄青色 住宅地域(49)
 - 薄紫色 住宅地域(50)
 - 薄黄色 住宅地域(51)
 - 薄赤色 住宅地域(52)
 - 薄青色 住宅地域(53)
 - 薄紫色 住宅地域(54)
 - 薄黄色 住宅地域(55)
 - 薄赤色 住宅地域(56)
 - 薄青色 住宅地域(57)
 - 薄紫色 住宅地域(58)
 - 薄黄色 住宅地域(59)
 - 薄赤色 住宅地域(60)
 - 薄青色 住宅地域(61)
 - 薄紫色 住宅地域(62)
 - 薄黄色 住宅地域(63)
 - 薄赤色 住宅地域(64)
 - 薄青色 住宅地域(65)
 - 薄紫色 住宅地域(66)
 - 薄黄色 住宅地域(67)
 - 薄赤色 住宅地域(68)
 - 薄青色 住宅地域(69)
 - 薄紫色 住宅地域(70)
 - 薄黄色 住宅地域(71)
 - 薄赤色 住宅地域(72)
 - 薄青色 住宅地域(73)
 - 薄紫色 住宅地域(74)
 - 薄黄色 住宅地域(75)
 - 薄赤色 住宅地域(76)
 - 薄青色 住宅地域(77)
 - 薄紫色 住宅地域(78)
 - 薄黄色 住宅地域(79)
 - 薄赤色 住宅地域(80)
 - 薄青色 住宅地域(81)
 - 薄紫色 住宅地域(82)
 - 薄黄色 住宅地域(83)
 - 薄赤色 住宅地域(84)
 - 薄青色 住宅地域(85)
 - 薄紫色 住宅地域(86)
 - 薄黄色 住宅地域(87)
 - 薄赤色 住宅地域(88)
 - 薄青色 住宅地域(89)
 - 薄紫色 住宅地域(90)
 - 薄黄色 住宅地域(91)
 - 薄赤色 住宅地域(92)
 - 薄青色 住宅地域(93)
 - 薄紫色 住宅地域(94)
 - 薄黄色 住宅地域(95)
 - 薄赤色 住宅地域(96)
 - 薄青色 住宅地域(97)
 - 薄紫色 住宅地域(98)
 - 薄黄色 住宅地域(99)
 - 薄赤色 住宅地域(100)
 - 薄青色 住宅地域(101)
 - 薄紫色 住宅地域(102)
 - 薄黄色 住宅地域(103)
 - 薄赤色 住宅地域(104)
 - 薄青色 住宅地域(105)
 - 薄紫色 住宅地域(106)
 - 薄黄色 住宅地域(107)
 - 薄赤色 住宅地域(108)
 - 薄青色 住宅地域(109)
 - 薄紫色 住宅地域(110)
 - 薄黄色 住宅地域(111)
 - 薄赤色 住宅地域(112)
 - 薄青色 住宅地域(113)
 - 薄紫色 住宅地域(114)
 - 薄黄色 住宅地域(115)
 - 薄赤色 住宅地域(116)
 - 薄青色 住宅地域(117)
 - 薄紫色 住宅地域(118)
 - 薄黄色 住宅地域(119)
 - 薄赤色 住宅地域(120)
 - 薄青色 住宅地域(121)
 - 薄紫色 住宅地域(122)
 - 薄黄色 住宅地域(123)
 - 薄赤色 住宅地域(124)
 - 薄青色 住宅地域(125)
 - 薄紫色 住宅地域(126)
 - 薄黄色 住宅地域(127)
 - 薄赤色 住宅地域(128)
 - 薄青色 住宅地域(129)
 - 薄紫色 住宅地域(130)
 - 薄黄色 住宅地域(131)
 - 薄赤色 住宅地域(132)
 - 薄青色 住宅地域(133)
 - 薄紫色 住宅地域(134)
 - 薄黄色 住宅地域(135)
 - 薄赤色 住宅地域(136)
 - 薄青色 住宅地域(137)
 - 薄紫色 住宅地域(138)
 - 薄黄色 住宅地域(139)
 - 薄赤色 住宅地域(140)
 - 薄青色 住宅地域(141)
 - 薄紫色 住宅地域(142)
 - 薄黄色 住宅地域(143)
 - 薄赤色 住宅地域(144)
 - 薄青色 住宅地域(145)
 - 薄紫色 住宅地域(146)
 - 薄黄色 住宅地域(147)
 - 薄赤色 住宅地域(148)
 - 薄青色 住宅地域(149)
 - 薄紫色 住宅地域(150)



凡例	用途別区分
●	用途別区分 (1)
■	用途別区分 (2)
■	用途別区分 (3)
■	用途別区分 (4)
■	用途別区分 (5)
■	用途別区分 (6)
■	用途別区分 (7)
■	用途別区分 (8)
■	用途別区分 (9)
■	用途別区分 (10)
■	用途別区分 (11)
■	用途別区分 (12)
■	用途別区分 (13)
■	用途別区分 (14)
■	用途別区分 (15)
■	用途別区分 (16)
■	用途別区分 (17)
■	用途別区分 (18)
■	用途別区分 (19)
■	用途別区分 (20)

● 用途別区分 (1) 用途別区分 (2) 用途別区分 (3) 用途別区分 (4) 用途別区分 (5) 用途別区分 (6) 用途別区分 (7) 用途別区分 (8) 用途別区分 (9) 用途別区分 (10) 用途別区分 (11) 用途別区分 (12) 用途別区分 (13) 用途別区分 (14) 用途別区分 (15) 用途別区分 (16) 用途別区分 (17) 用途別区分 (18) 用途別区分 (19) 用途別区分 (20)



凡例

用途別	
色	用途別
斜線	用途別
点線	用途別
...	...

凡例

...	...
...	...
...	...

No.102

94

95

中華民國二十九年六月一日

96

No.102



101

102

103

No.102



凡屬

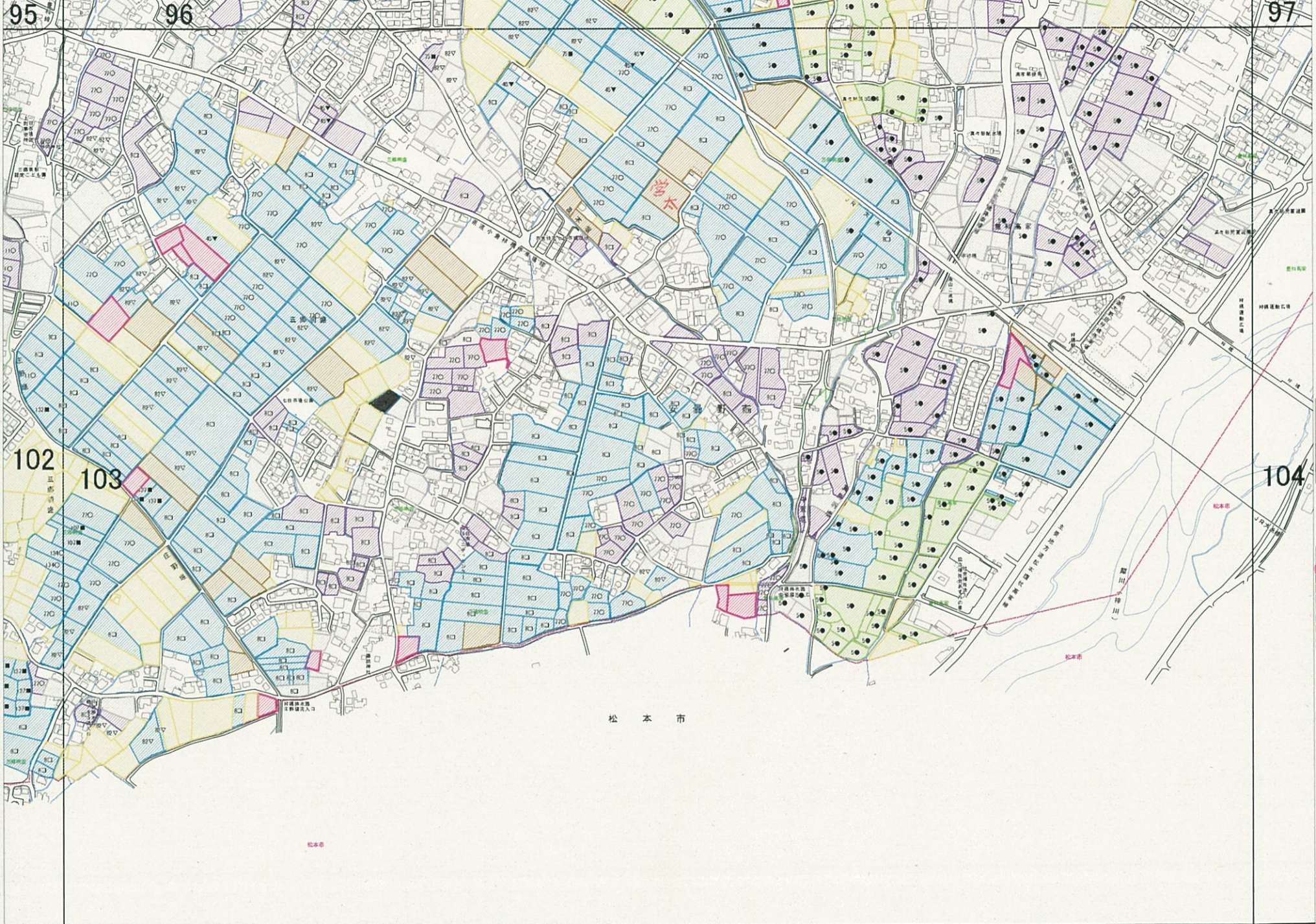
黃	...
綠	...
棕	...
黑	...

No.102

108

109

No.102

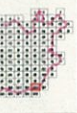


102

103

104

No.103



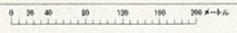
凡例

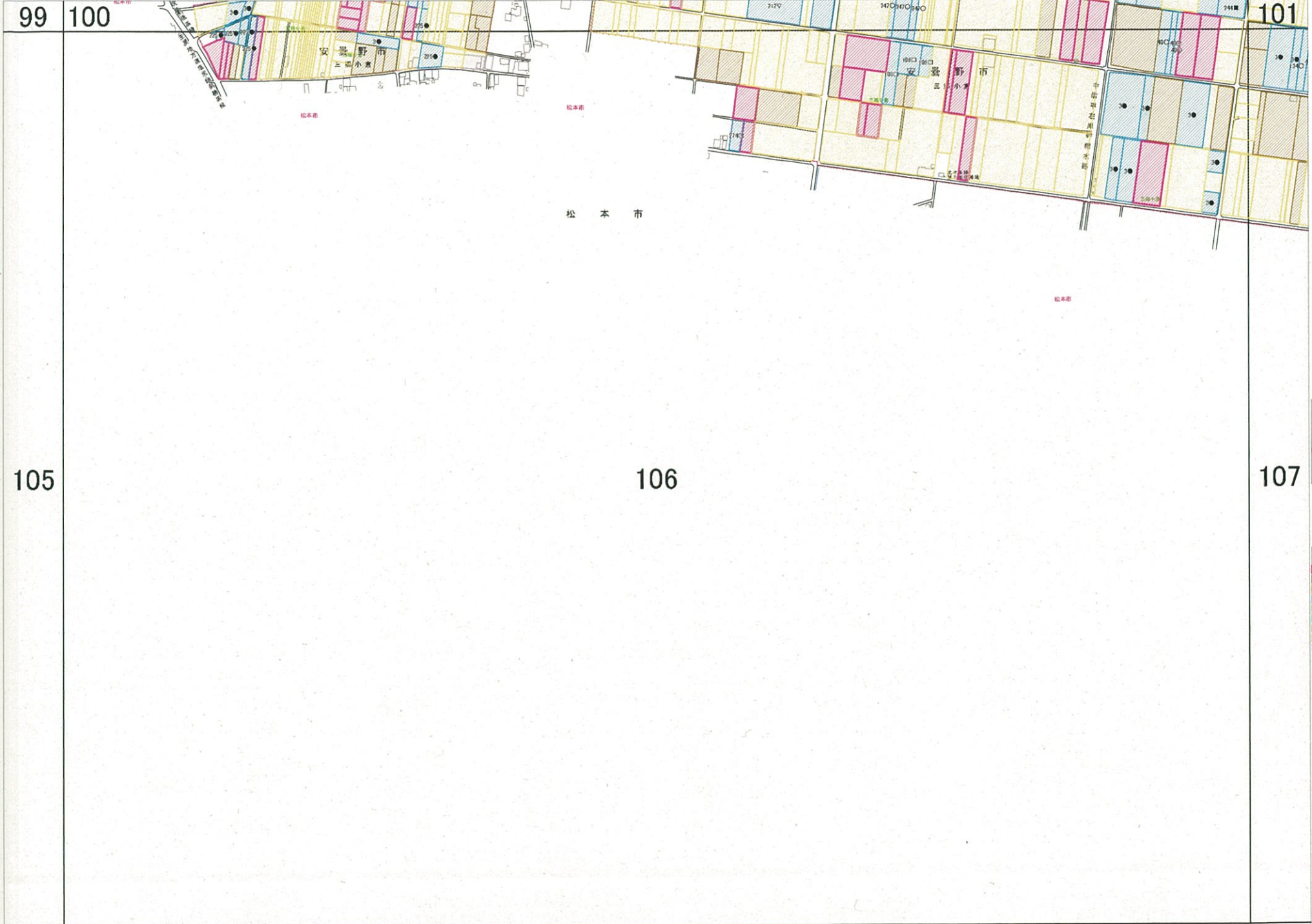
色塗りの地	用途別指定
赤	第一種市街地地区(1)
黄	第二種市街地地区(2)
青	第三種市街地地区(3)
緑	第四種市街地地区(4)
紫	第五種市街地地区(5)
黒	第六種市街地地区(6)
白	第七種市街地地区(7)
斜線	第八種市街地地区(8)
点線	第九種市街地地区(9)
波線	第十種市街地地区(10)
縦線	第十一種市街地地区(11)
横線	第十二種市街地地区(12)
斜線(左下)	第十三種市街地地区(13)
斜線(右上)	第十四種市街地地区(14)
点	第十五種市街地地区(15)
黒	第十六種市街地地区(16)
白	第十七種市街地地区(17)
斜線(左下)	第十八種市街地地区(18)
斜線(右上)	第十九種市街地地区(19)
点	第二十種市街地地区(20)
黒	第二十一種市街地地区(21)
白	第二十二種市街地地区(22)
斜線(左下)	第二十三種市街地地区(23)
斜線(右上)	第二十四種市街地地区(24)
点	第二十五種市街地地区(25)
黒	第二十六種市街地地区(26)
白	第二十七種市街地地区(27)
斜線(左下)	第二十八種市街地地区(28)
斜線(右上)	第二十九種市街地地区(29)
点	第三十種市街地地区(30)
黒	第三十一種市街地地区(31)
白	第三十二種市街地地区(32)
斜線(左下)	第三十三種市街地地区(33)
斜線(右上)	第三十四種市街地地区(34)
点	第三十五種市街地地区(35)
黒	第三十六種市街地地区(36)
白	第三十七種市街地地区(37)
斜線(左下)	第三十八種市街地地区(38)
斜線(右上)	第三十九種市街地地区(39)
点	第四十種市街地地区(40)
黒	第四十一種市街地地区(41)
白	第四十二種市街地地区(42)
斜線(左下)	第四十三種市街地地区(43)
斜線(右上)	第四十四種市街地地区(44)
点	第四十五種市街地地区(45)
黒	第四十六種市街地地区(46)
白	第四十七種市街地地区(47)
斜線(左下)	第四十八種市街地地区(48)
斜線(右上)	第四十九種市街地地区(49)
点	第五十種市街地地区(50)
黒	第五十一種市街地地区(51)
白	第五十二種市街地地区(52)
斜線(左下)	第五十三種市街地地区(53)
斜線(右上)	第五十四種市街地地区(54)
点	第五十五種市街地地区(55)
黒	第五十六種市街地地区(56)
白	第五十七種市街地地区(57)
斜線(左下)	第五十八種市街地地区(58)
斜線(右上)	第五十九種市街地地区(59)
点	第六十種市街地地区(60)
黒	第六十一種市街地地区(61)
白	第六十二種市街地地区(62)
斜線(左下)	第六十三種市街地地区(63)
斜線(右上)	第六十四種市街地地区(64)
点	第六十五種市街地地区(65)
黒	第六十六種市街地地区(66)
白	第六十七種市街地地区(67)
斜線(左下)	第六十八種市街地地区(68)
斜線(右上)	第六十九種市街地地区(69)
点	第七十種市街地地区(70)
黒	第七十一種市街地地区(71)
白	第七十二種市街地地区(72)
斜線(左下)	第七十三種市街地地区(73)
斜線(右上)	第七十四種市街地地区(74)
点	第七十五種市街地地区(75)
黒	第七十六種市街地地区(76)
白	第七十七種市街地地区(77)
斜線(左下)	第七十八種市街地地区(78)
斜線(右上)	第七十九種市街地地区(79)
点	第八十種市街地地区(80)
黒	第八十一種市街地地区(81)
白	第八十二種市街地地区(82)
斜線(左下)	第八十三種市街地地区(83)
斜線(右上)	第八十四種市街地地区(84)
点	第八十五種市街地地区(85)
黒	第八十六種市街地地区(86)
白	第八十七種市街地地区(87)
斜線(左下)	第八十八種市街地地区(88)
斜線(右上)	第八十九種市街地地区(89)
点	第九十種市街地地区(90)
黒	第九十一種市街地地区(91)
白	第九十二種市街地地区(92)
斜線(左下)	第九十三種市街地地区(93)
斜線(右上)	第九十四種市街地地区(94)
点	第九十五種市街地地区(95)
黒	第九十六種市街地地区(96)
白	第九十七種市街地地区(97)
斜線(左下)	第九十八種市街地地区(98)
斜線(右上)	第九十九種市街地地区(99)
点	第一百種市街地地区(100)

松本市

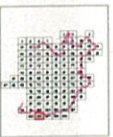
108

109





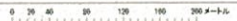
No.106

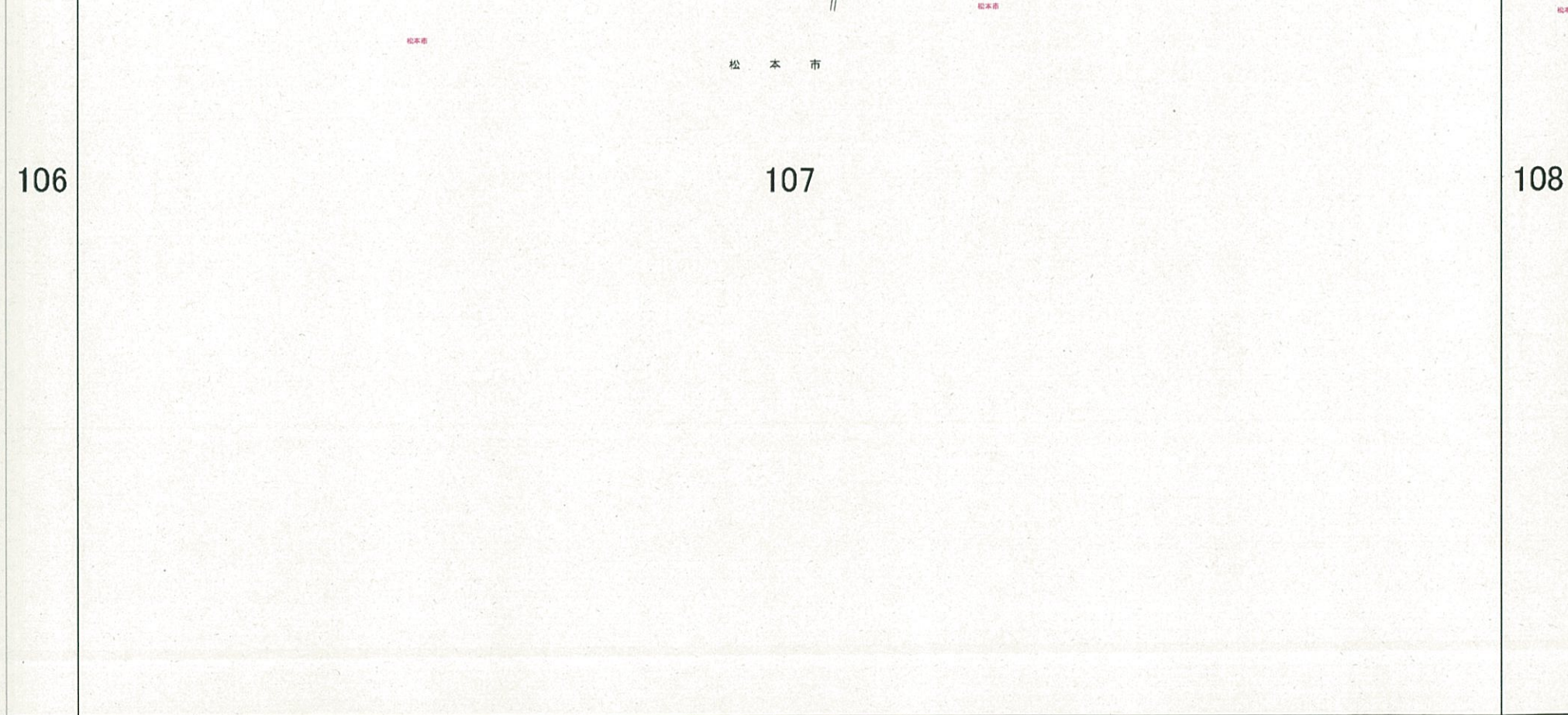


凡例

- 色番号付
- 用途上区分(1) (2)
- 用途上区分(1) (2)
- 用途上区分(1) (2)
- 用途上区分(1) (2)
- 用途上区分(1) (2)
- 用途上区分(1) (2)
- 用途上区分(1) (2)
- 用途上区分(1) (2)
- 用途上区分(1) (2)

- 市界
- 町界
- 村界
- 大字界
- 郡界
- 国界
- 国境線
- 国境線
- 国境線
- 国境線



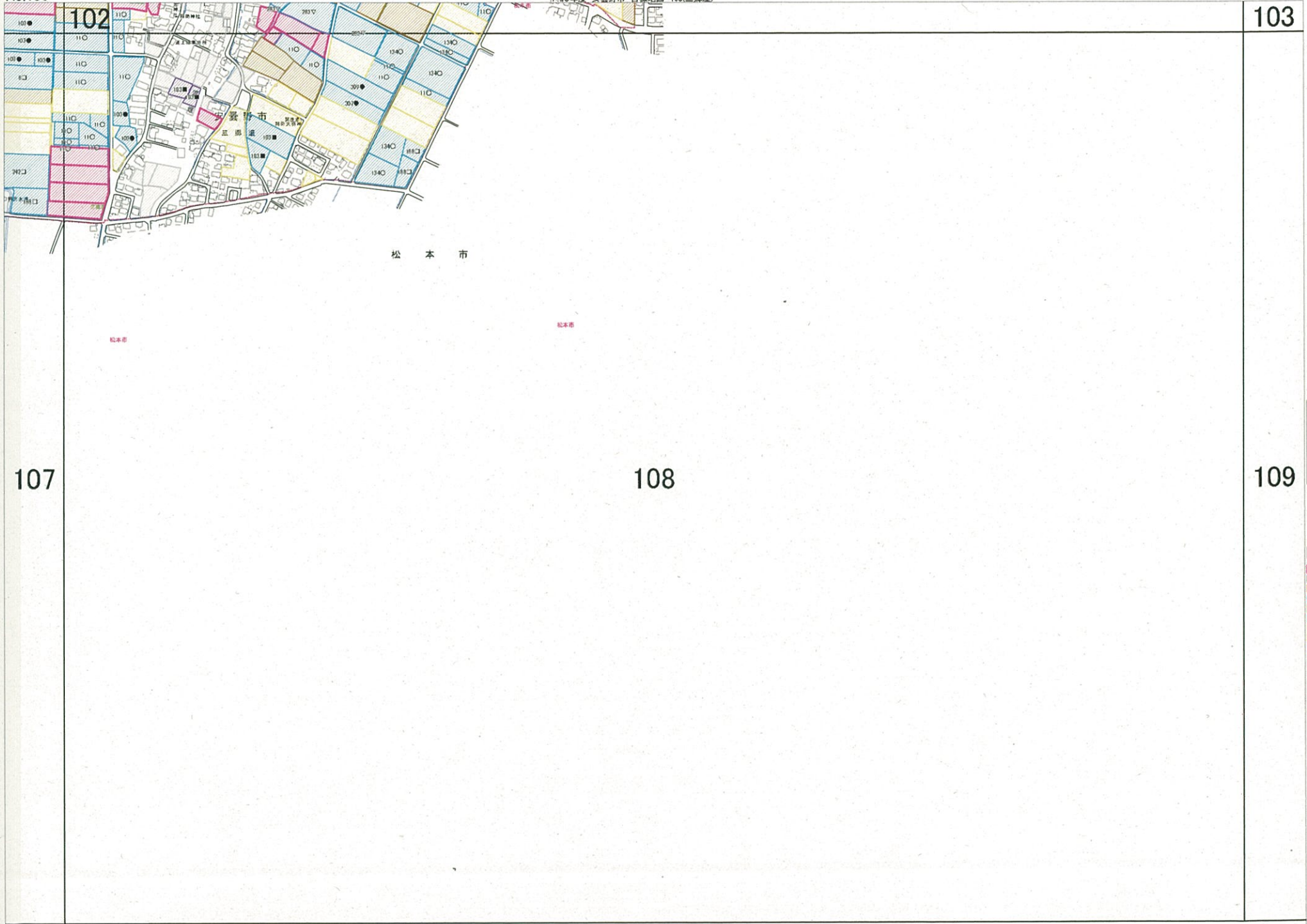


凡例

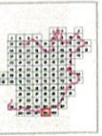
- 色塗りの付定
 - 緑地(中世帯) (R1)
 - 緑地(上世帯) (R2)
 - 中世帯住宅地(中世帯) (R3)
 - 緑地(低世帯) (R4)
 - 緑地(低世帯) (R5)
 - 中世帯住宅地(中世帯) (R6)
 - 緑地(低世帯) (R7)
 - 緑地(低世帯) (R8)
 - 緑地(低世帯) (R9)
 - 緑地(低世帯) (R10)

- 凡例(その他)
 - 緑地(中世帯) (R1)
 - 緑地(上世帯) (R2)
 - 中世帯住宅地(中世帯) (R3)
 - 緑地(低世帯) (R4)
 - 緑地(低世帯) (R5)
 - 中世帯住宅地(中世帯) (R6)
 - 緑地(低世帯) (R7)
 - 緑地(低世帯) (R8)
 - 緑地(低世帯) (R9)
 - 緑地(低世帯) (R10)





No.108



- 凡例
- 色塗りの記号
- 雑種中世帯 (R1)
 - 雑種以上世帯 (R2)
 - 中世帯 (R3)
 - 中世帯 (R4)
 - 中世帯 (R5)
 - 中世帯 (R6)
 - 中世帯 (R7)
 - 中世帯 (R8)
 - 中世帯 (R9)
 - 中世帯 (R10)
 - 中世帯 (R11)
 - 中世帯 (R12)
 - 中世帯 (R13)
 - 中世帯 (R14)
 - 中世帯 (R15)
 - 中世帯 (R16)
 - 中世帯 (R17)
 - 中世帯 (R18)
 - 中世帯 (R19)
 - 中世帯 (R20)
 - 中世帯 (R21)
 - 中世帯 (R22)
 - 中世帯 (R23)
 - 中世帯 (R24)
 - 中世帯 (R25)
 - 中世帯 (R26)
 - 中世帯 (R27)
 - 中世帯 (R28)
 - 中世帯 (R29)
 - 中世帯 (R30)
 - 中世帯 (R31)
 - 中世帯 (R32)
 - 中世帯 (R33)
 - 中世帯 (R34)
 - 中世帯 (R35)
 - 中世帯 (R36)
 - 中世帯 (R37)
 - 中世帯 (R38)
 - 中世帯 (R39)
 - 中世帯 (R40)
 - 中世帯 (R41)
 - 中世帯 (R42)
 - 中世帯 (R43)
 - 中世帯 (R44)
 - 中世帯 (R45)
 - 中世帯 (R46)
 - 中世帯 (R47)
 - 中世帯 (R48)
 - 中世帯 (R49)
 - 中世帯 (R50)
- 凡例(記号)
- 雑種中世帯 (R1)
 - 雑種以上世帯 (R2)
 - 中世帯 (R3)
 - 中世帯 (R4)
 - 中世帯 (R5)
 - 中世帯 (R6)
 - 中世帯 (R7)
 - 中世帯 (R8)
 - 中世帯 (R9)
 - 中世帯 (R10)
 - 中世帯 (R11)
 - 中世帯 (R12)
 - 中世帯 (R13)
 - 中世帯 (R14)
 - 中世帯 (R15)
 - 中世帯 (R16)
 - 中世帯 (R17)
 - 中世帯 (R18)
 - 中世帯 (R19)
 - 中世帯 (R20)
 - 中世帯 (R21)
 - 中世帯 (R22)
 - 中世帯 (R23)
 - 中世帯 (R24)
 - 中世帯 (R25)
 - 中世帯 (R26)
 - 中世帯 (R27)
 - 中世帯 (R28)
 - 中世帯 (R29)
 - 中世帯 (R30)
 - 中世帯 (R31)
 - 中世帯 (R32)
 - 中世帯 (R33)
 - 中世帯 (R34)
 - 中世帯 (R35)
 - 中世帯 (R36)
 - 中世帯 (R37)
 - 中世帯 (R38)
 - 中世帯 (R39)
 - 中世帯 (R40)
 - 中世帯 (R41)
 - 中世帯 (R42)
 - 中世帯 (R43)
 - 中世帯 (R44)
 - 中世帯 (R45)
 - 中世帯 (R46)
 - 中世帯 (R47)
 - 中世帯 (R48)
 - 中世帯 (R49)
 - 中世帯 (R50)

107

108

109

