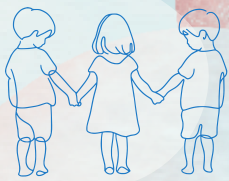


あづみの自然保育 体験入園



3～5歳児対象



自然あふれる明科北認定こども園で、安曇野市への移住を検討している3歳以上の未就学児童がいるご家庭を対象に、【半日8:30～12:30】または【一日8:30～16:30】の入園体験ができます。ひと月の利用可能日数は、1日～5日までです(2日以上の利用がおススメ)。初日のみ保護者同伴となります。

明科北認定こども園の特徴



point 1 広い園庭で思いきり走り回れます



point 2 散歩コースは木々が美しく眺めもよし!



point 3 園庭に焚き火場がある園はここだけ

申し込み あづみっこ体験HPから、実施日カレンダーを確認して申込みください。申込み後にはお子様と一緒にオンライン面談を行い、受入の注意点、来園方法等の説明をします。利用料金は当日現金でお支払いとなります。

詳細はウラ面をCHECK 申し込みは安曇野市HPから

安曇野市役所
移住定住推進課
こども園幼稚園課

住所 / 〒399-8281 長野県安曇野市豊科6000
電話 / 0263-71-2081 (移住定住推進課直通)
mail / iju-teiju@city.azumino.nagano.jp
web / <https://azumino-iju.jp/>



あづみの自然保育体験

利用要件

安曇野市に移住を検討している未就学児童（年少・年中・年長に該当するお子様）

利用時間 平日開園日【半日保育 8:30~12:30】または【一日保育 8:30~16:30】を選択
※土日祝、年末年始、年度始め年度末、春夏休み等は除きます。また、園の行事日は内容によって利用をお断りする場合があります。

利用日数 ひと月 1~5日の間（2日以上の利用がおススメ）※半日保育の場合も、1日としてカウントします。

受入人数 1日3名まで

利用料金 【半日保育】 1,200円（副食費200円込み、主食持参）※利用日当日に現金にてお支払いください。
【一日保育】 2,300円（副食費200円とおやつ代100円込み、主食持参）

その他 初日の午前中は保護者同伴となります。



申込みの流れ

1 申込・・・利用日の30日前までに、安曇野市HPから下記書類をダウンロードし、書類記入した上で、申込フォームからお申し込みください。（記入済書類をアップロードできます）

【申請書類】 一時預かり利用登録申込書 事前面談票 一時預かり利用申込書

2 面談・・・書類審査後、利用日の20日前までに保育士とオンライン面談を行います。

オンライン面談では、お子様の様子の聞き取りや受入の注意点、来園方法等の説明を行います。

3 登園・・・親子で登園（初日は同伴必須）いただき、利用料金の支払いをお願いします。



スケジュール



こども園でお友達と一緒に
自然とのふれあいを楽しみましょう！



8:30~ ● 登園

9:00~ ● 自然保育体験

11:30~ ● 昼食



12:30~ ● お昼寝 / 半日保育降園

15:00~ ● おやつ

15:15~ ● あそび

16:00~ ● 降園



持ち物

忘れずにお持ちください。

- ご飯
- 水筒（水）
- 箸またはスプーン、フォーク
- コップ、歯ブラシ
- 手拭き用タオル（ループ付）
- 着替え上下2セット
- 着替えを入れるビニール袋2枚
- 帽子（平ゴム付）
- 上履き

