

安曇野市 公営住宅等団地別・住棟別概況						団地名 101 【市営住宅】 田 沢								
1. 立地条件						2. 敷地条件								
所在地		豊科田沢5612-1				敷地		所有区分		市有地				
都市計画		市街化区域		線引きなし		面積		3,385.60 m ²						
		用途地域		第一種低層住居専用地域		土地の形状		平坦地						
		その他の指定				その他								
		指定容積率		80 %		基盤施設		取付道路幅員		5.5 m				
		指定建ぺい率		50 %		その他								
DID地区		地区外												
交通条件		駅		JR田沢駅 200 m		共用施設		集会所		無				
		バス停		田沢駅 200 m				児童遊園		有				
公共施設		保育所・幼稚園		上川手保育園 1,000 m				駐車場(台数)		38 台				
		小学校		豊科東小学校 100 m				駐輪場		有				
		中学校		豊科北中学校 4,000 m				排水方式		公共下水道				
		病院		安曇野赤十字病院 3,000 m				ガス供給方式		無				
		公民館		田沢地区公民館 200 m				給水方式		市営上水道				
		郵便局		田沢郵便局 200 m										
		その他		安曇野市役所 3,500 m										
3. 住棟・住戸の状況						全棟戸 3 棟 32 戸								
住棟・住戸番号	建設年度		構造	階数	規模	戸数 (戸)	住戸専用面積 (m ²)	耐用年数 (年)	築後経過年数 (年)	耐用年数判定	耐震性	浴室	便所	備考
	和暦	西暦												
A	A-101	H13	2001	耐二	2	10	51.78	70	24	○	○	○	○	オール電化
	A-102													"
	A-103													"
	A-104													"
	A-105													"
	A-201													"
	A-202													"
	A-203													"
	A-204													"
	A-205													"
	B													B-101
B-102		"												
B-103		"												
B-104		"												
B-105		"												
B-201		"												
B-202		"												
B-203		"												
B-204		"												
B-205		"												
C		C-101	H14	2002	耐二	2	12	63.05	70	23	○	○	○	○
	C-102	"												
	C-103	"												
	C-104	"												
	C-105	"												
	C-106	"												
	C-201	"												
	C-202	"												
	C-203	"												
	C-204	"												
	C-205	"												
C-206	"													
<凡例> 耐用年数 耐震性 浴室設置 水洗便所 ○ 耐用年数未経過 ○ 耐震性有 ○ 入浴設備完備 ○ 水洗 △ 耐用年数1/2経過 △ 耐震性未診断 △ 室内スペース有 △ 下水道区域内未接続 × 耐用年数経過 × 耐震性無 × 室内設置不可能 × 汲取り														

安曇野市 公営住宅等団地別・住棟別概況

団地名
101

【市営住宅】

田 沢

4. 修繕・改善・建替え・用途廃止等の履歴

建替事業実績	無	
改善事業実績	平成22年度	温水器制御盤交換 (A-105)
	平成23年度	温水器ヒーター交換 (C-101)
	平成25年度	温水器ヒーター交換 (C-106)
	平成26年度	温水器ヒーター交換 (C-102)
	平成27年度	温水器ヒーター交換 (C-104)、階段窓枠塗装 (A、B、C棟)
	平成28年度	A棟深夜電力温水ヒーター交換 (10戸)、温水ヒーター交換 (C-204)
	平成29年度	B棟深夜電力温水ヒーター交換 (10戸)
	平成30年度	B棟深夜電力温水ヒーター交換 (12戸)、A棟屋根外壁改修
	令和元年度	B棟屋根外壁改修
	令和2年度	C棟屋根外壁改修
用途廃止等		

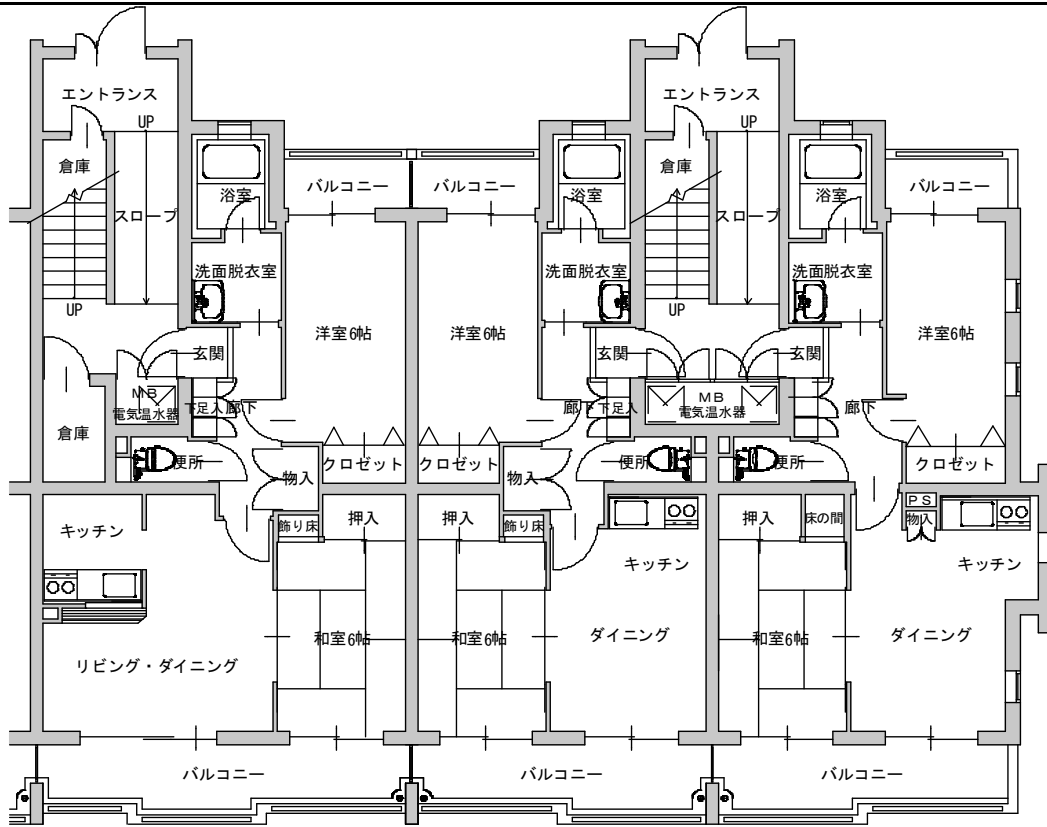
5. 付記事項・その他

6. 配置図



平成13・14年度建設 耐火構造2階建 A～C棟

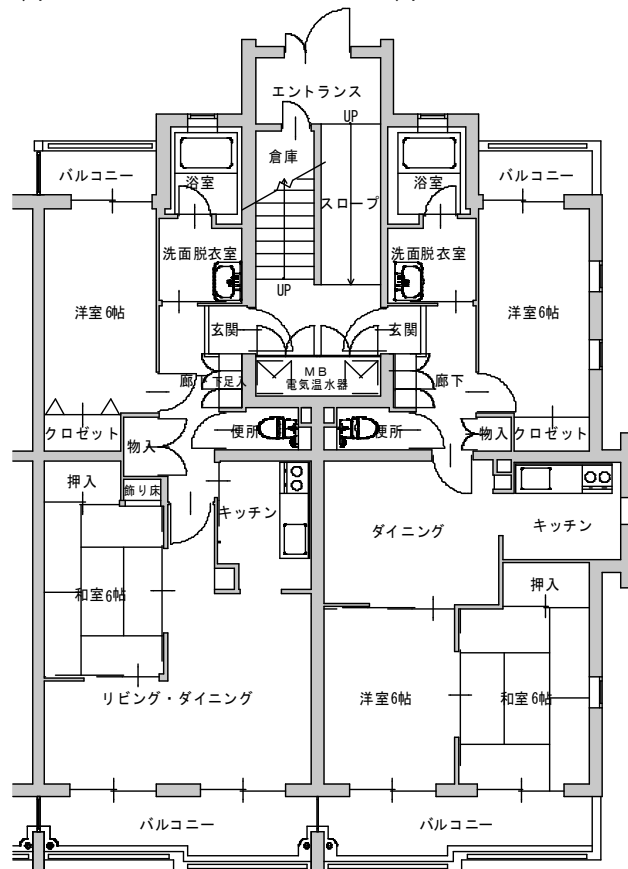
7. 平面図



2LDKY Cタイプ

2DKY Bタイプ

2DKY Aタイプ



2LDKY Bタイプ

3DKY Aタイプ

平成13・14年度建設 耐火構造2階建 A～C棟

8. 現況写真

写真①



団地全景 南西側より

写真②



A棟南西側より

写真③



B棟南西面

写真④



団地内公園

写真⑤



駐輪場

写真⑥



ゴミ置き場

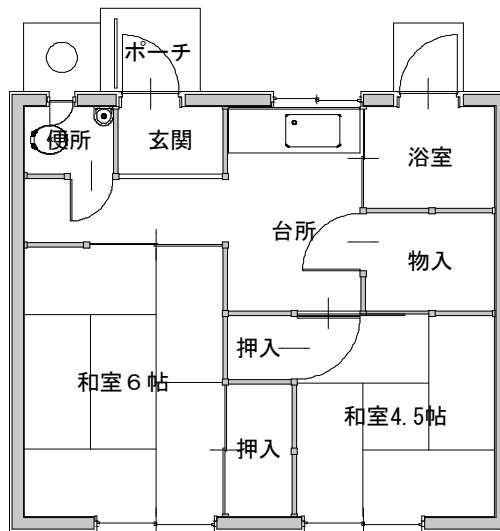
安曇野市 公営住宅等団地別・住棟別概況							団地名 102		【市営住宅】		本 村				
1. 立地条件							2. 敷地条件								
所在地		豊科1982-2					敷 地		所有区分		市有地				
都市計画		市街化区域		線引きなし					面積		2,782.06 m ²				
		用途地域		指定なし			土地の形状		平坦地						
		その他の指定					その他								
		指定容積率		100 %			基盤施設		取付道路幅員		3.3~4.0 m				
		指定建ぺい率		60 %					その他						
DID地区		地区外					共用施設		集会所		無				
交通条件		駅		JR南豊科駅 600 m					児童遊園		無				
		バス停		m			駐車場(台数)		無 台						
公共施設		保育所・幼稚園		豊科保育園 1,200 m			駐輪場		無						
		小学校		豊科南小学校 1,900 m			排水方式		汲取り						
		中学校		豊科南中学校 2,800 m			ガス供給方式		L Pガス集中配管						
		病院		安曇野赤十字病院 2,500 m			給水方式		市営上水道						
		公民館		本村地区公民館 500 m											
		郵便局		豊科郵便局 2,200 m											
		その他		安曇野市役所 2,500 m											
3. 住棟・住戸の状況							全棟戸 9 棟		18 戸						
住棟・住戸番号	建設年度		構造	階数	規模	戸数 (戸)	住戸専用面積 (m ²)	耐用年数 (年)	築後経過年数 (年)	耐用年数判定	耐震性	浴室設置	水洗便所	備考	
	和暦	西暦													
1	1-2	S40	1965	木平	1	2KB	2	34.96	30	60	×	×	×	×	
2	5-6	S40	1965	木平	1	2KB	2	34.96	30	60	×	×	×	×	
3	7-8	S40	1965	木平	1	2KB	2	34.96	30	60	×	×	×	×	
4	9-10	S40	1965	木平	1	2KB	2	34.96	30	60	×	×	×	×	
5	11-12	S40	1965	木平	1	2KB	2	34.96	30	60	×	×	×	×	
6	13-14	S40	1965	木平	1	2KB	2	34.96	30	60	×	×	×	×	
7	15-16	S40	1965	木平	1	2KB	2	34.96	30	60	×	×	×	×	
8	17-18	S40	1965	木平	1	2KB	2	34.96	30	60	×	×	×	×	
9	19-20	S40	1965	木平	1	2KB	2	34.96	30	60	×	×	×	×	
<p><凡例> 耐用年数 ○ 耐用年数未経過 △ 耐用年数1/2経過 × 耐用年数経過</p> <p>耐震性 ○ 耐震性有 △ 耐震性未診断 × 耐震性無</p> <p>浴室設置 ○ 入浴設備完備 △ 室内スペース有 × 室内設置不可能</p> <p>水洗便所 ○ 水洗 △ 下水道区域内未接続 × 汲取り</p>															
4. 修繕・改善・建替え・用途廃止等の履歴															
建替事業実績		無													
改善事業実績		住戸		火災警報器 電池式10年タイプ設置 (H20)											
		共用部		無											
		屋外・外構		無											
用途廃止等															
5. 付記事項・その他															

6. 配置図



昭和40年度建設 木造平屋建 1～20号

7. 平面図



昭和40年度建設 木造平屋建 1～20号

8. 現況写真

写真①



団地東側

写真②



団地南側

写真③



住棟南西面

写真④



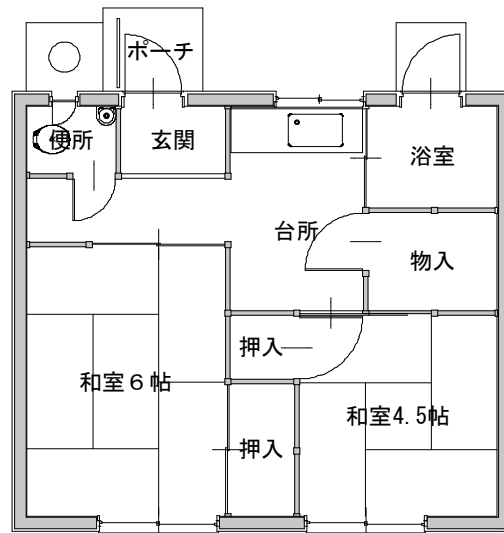
住棟北西面

6. 配置図



昭和42年度建設 簡易耐火構造平屋建 1~20号

7. 平面図



昭和42年度建設 簡易耐火構造平屋建 1~20号

8. 現況写真

写真①



1・2号棟南西面

写真②



1・2号棟南東面

写真③



3～8号棟南東面

写真④



3～8号棟北西面

写真⑤



9～11号棟南東面

写真⑥

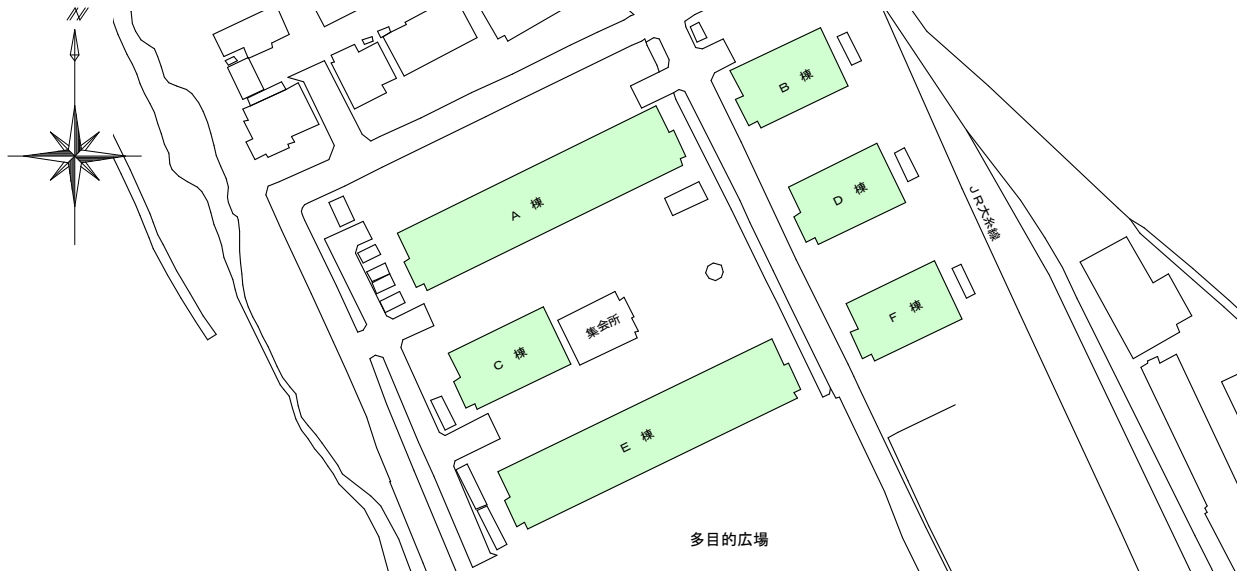


9～11号棟北西面

安曇野市 公営住宅等団地別・住棟別概況							団地名		【市営住宅】		追 分			
							105		【特定公共賃貸住宅】					
1. 立地条件							2. 敷地条件							
所在地	穂高北穂高2947-2 ほか						敷地	所有区分	市有地					
都市計画	市街化区域	線引きなし						面積	9,782.55 m ²					
	用途地域	指定なし						土地の形状	平坦地					
	その他の指定							その他						
	指定容積率	100		%				基盤施設	取付道路幅員	5.0 m				
	指定建ぺい率	60		%			その他							
DID地区	地区外						共用施設	集会所	有					
交通条件	駅	JR安曇追分駅			500 m			児童遊園	有					
	バス停							駐車場(台数)	84 台					
公共施設	保育所・幼稚園	北穂高保育園		2,500 m				駐輪場	有					
	小学校	穂高北小学校		1,500 m				排水方式	公共下水道					
	中学校	穂高西中学校		3,700 m			ガス供給方式	LPガス集中配管						
	病院	穂高病院		3,900 m			給水方式	市営上水道						
	公民館	島新田地区公民館		500 m										
	郵便局	北穂高郵便局		1,200 m										
	その他	穂高支所		4,400 m										
3. 住棟・住戸の状況							全棟戸		6 棟		56 戸 (うち公営44戸、特公賃12戸)			
住棟・住戸番号	建設年度		構造	階数	規模	戸数 (戸)	住戸専用面積 (㎡)	耐用年数 (年)	築後経過年数 (年)	耐用年数判定	耐震性	浴室	便所	備考
	和暦	西暦												
A	A-1-1	H14	2002	耐二	2	16 2DKY: 4戸 3LDKY: 12戸	49.26	70	23	○	○	○	○	
	A-1-2													
	A-1-3													
	A-1-4													
	A-1-5													
	A-1-6													
	A-1-7													
	A-1-8													
	A-2-1													
	A-2-2													
	A-2-3													
	A-2-4													
	A-2-5													
	A-2-6													
	A-2-7													
	A-2-8													
B	B-1-1	H14	2002	耐二	2	6 2DKY: 2戸 2LDKY: 4戸	49.26	70	23	○	○	○	○	
	B-1-2													
	B-1-3													
	B-2-1													
	B-2-2													
	B-2-3													
C	C-1-1	H16	2004	耐二	2	6 2DKY: 2戸 3LDKY: 4戸	49.26	70	21	○	○	○	○	
	C-1-2													
	C-1-3													
	C-2-1													
	C-2-2													
	C-2-3													
D	D-1-1	H16	2004	耐二	2	6 2DKY: 2戸 2LDKY: 4戸	49.26	70	21	○	○	○	○	
	D-1-2													
	D-1-3													
	D-2-1													
	D-2-2													
	D-2-3													

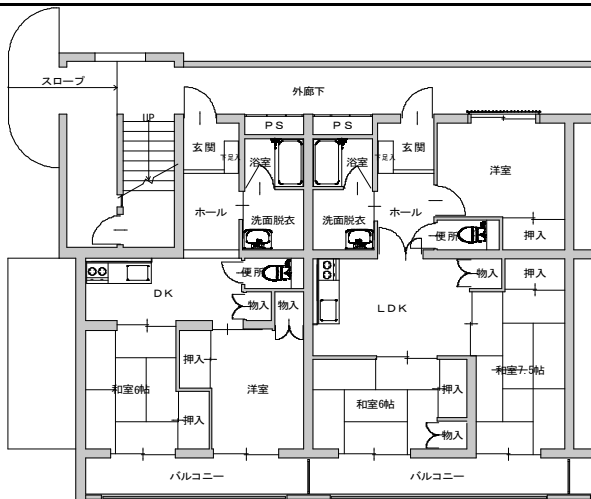
安曇野市 公営住宅等団地別・住棟別概況						団地名 【市営住宅】 105 【特定公共賃貸住宅】		追 分						
3. 住棟・住戸の状況			全棟戸			6 棟			56 戸 (うち公営44戸、特公賃12戸)					
住棟・住戸番号	建設年度		構造	階数	規模	戸数 (戸)	住戸専用面積 (㎡)	耐用年数 (年)	築後経過年数 (年)	耐用年数判定	耐震性	浴室	便所	備考
	和暦	西暦												
E	E-1-1	H16	2004	耐二	2	2DKY 3LDKY 3LDKY 3LDKY 3LDKY 3LDKY 3LDKY 2DKY 2DKY 3LDKY 3LDKY 3LDKY 3LDKY 3LDKY 2DKY	16 公2DKY: 4戸 特3LDKY: 12戸	70	21	○	○	○	○	公営住宅
	E-1-2特													特定公共賃貸住宅
	E-1-3特													特定公共賃貸住宅
	E-1-4特													特定公共賃貸住宅
	E-1-5特													特定公共賃貸住宅
	E-1-6特													特定公共賃貸住宅
	E-1-7特													特定公共賃貸住宅
	E-1-8													公営住宅
	E-2-1													公営住宅
	E-2-2特													特定公共賃貸住宅
	E-2-3特													特定公共賃貸住宅
	E-2-4特													特定公共賃貸住宅
	E-2-5特													特定公共賃貸住宅
	E-2-6特													特定公共賃貸住宅
	E-2-7特													特定公共賃貸住宅
	E-2-8													公営住宅
F	F-1-1	H16	2004	耐二	2	2DKY 2LDKY 2LDKY 2DKY 2LDKY 2LDKY	6 2DKY: 2戸 2LDKY: 4戸	70	21	○	○	○	○	
	F-1-2													
	F-1-3													
	F-2-1													
	F-2-2													
	F-2-3													
<凡例> 耐用年数 ○ 耐用年数未経過 △ 耐用年数1/2経過 × 耐用年数経過 耐震性 ○ 耐震性有 △ 耐震性未診断 × 耐震性無 浴室 ○ 入浴設備完備 △ 室内スペース有 × 室内設置不可能 便所 ○ 水洗 △ 下水道区域内未接続 × 汲取り														
4. 修繕・改善・建替え・用途廃止等の履歴														
建替事業実績		無												
改善事業実績		平成17年度	防犯灯3基新設、外構横断水路修繕、来客用駐車場整備											
		平成22年度	給湯器ヒーター交換(A-1-6、A-2-2)											
		平成23年度	B棟外壁クラック修繕											
		平成24年度	A棟外壁クラック修繕											
		平成25年度	C、D、E、F棟外壁クラック修繕											
		平成26年度	下水道接続											
		平成27年度	給湯器改修(A-1-3、A-1-5、A-2-3、A-2-5、B-1-1、E-1-1) サーモ交換(A-2-5)											
		平成28年度	給湯器改修(A-1-1、A-1-2、A-1-4、A-1-5、A-1-6、A-1-7、A-1-8、 A-2-1、A-2-2、A-2-4、A-2-7、A-2-8、B-1-3、B-2-1、B-2-2、C-2-3、D-2-2)											
		平成29年度	A棟駐車場舗装、給湯器改修(C-1-1、C-1-2、C-1-3、C-2-1、C-2-2、 D-1-1、D-1-2、D-1-3、D-2-1、D-2-3)											
		平成30年度	共用部防滑マット敷(全棟、E棟駐車場舗装)、給湯器改修(E-1-8、 E-2-1、E-2-8、F-1-1、F-1-2、F-1-3、F-2-1、F-2-2、F-2-3)											
		令和03年度	A棟屋根外壁改修											
		令和04年度	B棟屋根外壁改修、給湯器改修(A-1-3、B-1-3、C-2-2、D-2-3、E-1-1)											
		令和05年度	C棟・集会所屋根外壁改修、給湯器改修(A-1-5、D-2-2、E-1-5、E-1-7)											
		令和06年度	D・F棟屋根外壁改修、給湯器改修(A-1-1、A-1-2、A-1-4、A-1-6、A-1-8、 B-2-1、C-2-1、E-1-4、E-2-8、F-2-3)											
		令和07年度	E棟屋根外壁改修、給湯器改修(A-2-4、E-1-2)											
用途廃止等														
5. 付記事項・その他														
E棟南側、多目的広場あり														

6. 配置図



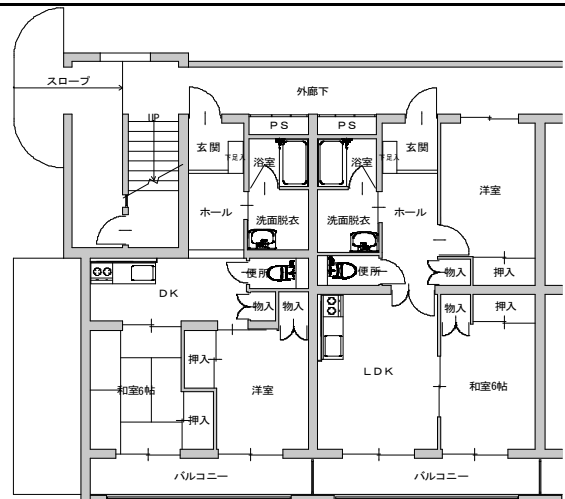
平成14~16年度建設 耐火構造二階建 A~F棟

7. 平面図



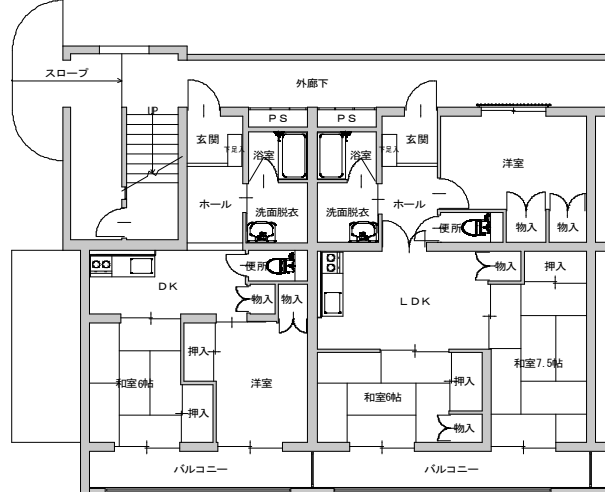
2DKYタイプ 3LDKYタイプ

平成14年度建設 耐火構造二階建 A棟
平成16年度建設 耐火構造二階建 C棟



2DKYタイプ 2LDKYタイプ

平成14年度建設 耐火構造二階建 B棟
平成16年度建設 耐火構造二階建 D・F棟



公営2DKYタイプ 特公賃3LDKYタイプ

平成16年度建設 耐火構造二階建 E棟

8. 現況写真

写真①



B棟北西面

写真②



E棟北東面

写真③



D棟南東面

写真④



F棟南西面

写真⑤



集会所

写真⑥



団地内公園

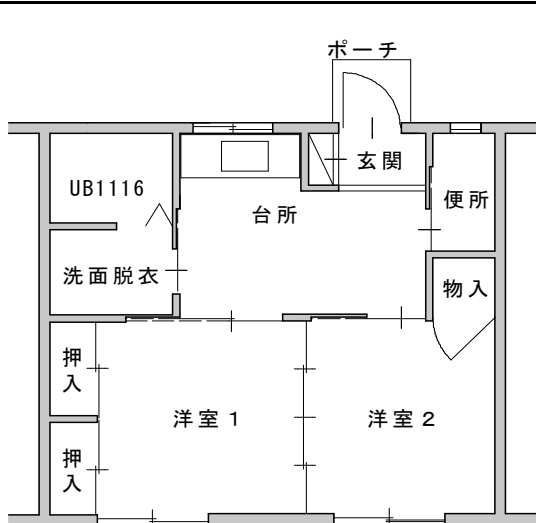
安曇野市 公営住宅等団地別・住棟別概況								団地名 106		【市営住宅】		穂 高			
1. 立地条件								2. 敷地条件							
所在地		穂高柏原1690-1 ほか						敷 地		所有区分		市有地			
都市計画		市街化区域		線引きなし						面積		6,519.65 m ²			
		用途地域		第一種中高層住居専用地域				基盤施設		土地の形状		平坦地			
		その他の指定								取付道路幅員		4.5・5.5 m			
		指定容積率		200		%		共用施設		その他					
		指定建ぺい率		60		%				集会所		有			
DID地区		地区外						児童遊園		無					
交通条件		駅		JR 柏矢町駅		1,300 m		駐車場(台数)		38 台					
		バス停						駐輪場		無					
公共施設		保育所・幼稚園		穂高保育園		2,500 m		排水方式		汲取り					
		小学校		穂高南小学校		1,500 m		ガス供給方式		LPガス					
		中学校		穂高東中学校		2,100 m		給水方式		市営上水道					
		病院		穂高病院		1,100 m									
		公民館		白金地区公民館		1,300 m									
		郵便局		穂高郵便局		2,000 m									
		その他		穂高支所		800 m									
3. 住棟・住戸の状況								全棟戸		12 棟		44 戸			
住棟・住戸番号	建設年度		構造	階数	規模	戸数 (戸)	住戸 専用 面積 (m ²)	耐用 年数 (年)	築後 経過 年数 (年)	耐用 年数 判定	耐震 性	浴室	便所	備考	
	和暦	西暦													
1	1~4号	S42	1967	簡平	1	2KB	4	34.78	30	58	×	×	○	○	R05全改修
2	5~10号	S42	1967	簡平	1	2KB	6	34.78	30	58	×	×	○	○	R06全改修
3	11~16号	S43	1968	簡平	1	2KB	6	34.78	令和06年度除却済						
4	17~22号	S43	1968	簡平	1	2KB	6	34.78	30	57	×	×	○	○	R07全改修
5	23~25号	S44	1969	簡平	1	2KB	3	34.78	30	56	×	×	○	○	R06全改修
6	26~28号	S44	1969	簡平	1	2KB	3	34.78	30	56	×	×	○	○	"
7	29~31号	S44	1969	簡平	1	2KB	3	34.78	30	56	×	×	○	○	"
8	32~34号	S44	1969	簡平	1	2KB	3	34.78	30	56	×	×	○	○	"
9	35~37号	S45	1970	簡平	1	2KB	3	34.78	30	55	×	×	○	○	R07全改修
10	38~40号	S45	1970	簡平	1	2KB	3	34.78	30	55	×	×	○	○	"
11	41~44号	S45	1970	簡平	1	2KB	4	34.78	30	55	×	×	×	×	
12	45~48号	S45	1970	簡平	1	2KB	4	34.78	30	55	×	×	×	×	
13	49~50号	S45	1970	簡平	1	2KB	2	34.78	30	55	×	×	×	×	
<凡例> 耐用年数 ○ 耐用年数未経過 △ 耐用年数1/2経過 × 耐用年数経過 耐震性 ○ 耐震性有 △ 耐震性未診断 × 耐震性無 浴室設置 ○ 入浴設備完備 △ 室内スペース有 × 室内設置不可能 水洗便所 ○ 水洗 △ 下水道区域内未接続 × 汲取り															
4. 修繕・改善・建替え・用途廃止等の履歴															
建替事業実績		無													
改善事業実績		平成16年度	外灯4基設置												
		平成18年度	排水路改修(41~50号西)												
		平成28年度	給水管布設替え(16号)												
		平成30年度	給水管布設替え(18号)												
		令和04年度	23-24号全面改修												
		令和05年度	1-4号全面改修												
		令和06年度	5-10号全面改修、11-16号除却工事												
		令和07年度	17-22号、35-40号、集会所、全面改修												
用途廃止等															
5. 付記事項・その他															

6. 配置図

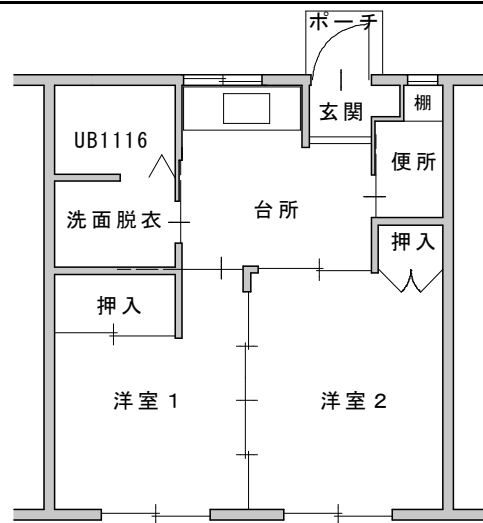


昭和42~45年度建設 簡易耐火構造平屋建 1~50号

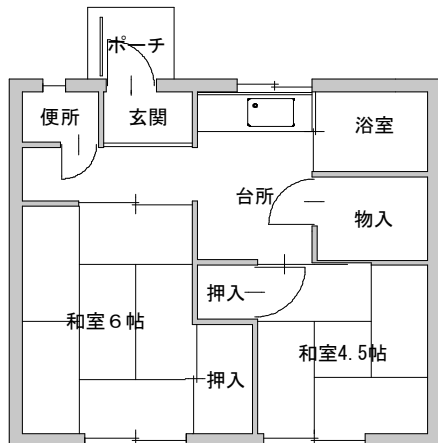
7. 平面図



昭和42~44年度建設 簡易耐火構造平屋建 1~34号



昭和45年度建設 簡易耐火構造平屋建 35~40号



昭和45年度建設 簡易耐火構造平屋建 41~50号

8. 現況写真

写真①



改修棟北東面

写真②



改修棟南東面

写真③



1～4号棟北面

写真④



5～10号棟西面

写真⑤



41～44号棟南西面

写真⑥



49～50号棟南東面

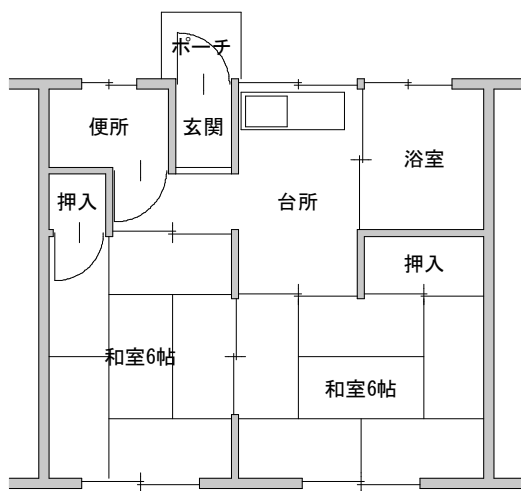
安曇野市 公営住宅等団地別・住棟別概況							団地名 107		【市営住宅】		柏原				
1. 立地条件							2. 敷地条件								
所在地 穂高柏原3278 ほか							敷地		所有区分		市有地				
都市計画									面積		7,030.43 m ²				
市街化区域							線引きなし		土地の形状		東下がり緩傾斜				
用途地域							指定なし		その他						
その他の指定									基盤施設		取付道路幅員		7.0 m		
指定容積率							100 %				その他				
指定建ぺい率							60 %		共用施設		集会所		無		
DID地区							地区外				児童遊園		無		
交通条件							駅 JR柏矢町駅 1,700 m		駐車場(台数)		無 台				
バス停							m		駐輪場		無				
公共施設							保育所・幼稚園 西穂高保育園 800 m		排水方式		汲取り				
小学校							穂高西小学校 700 m		ガス供給方式		LPGガス				
中学校							穂高東中学校 4,200 m		給水方式		市営上水道				
病院							穂高病院 4,400 m								
公民館							柏原地区公民館 1,300 m								
郵便局							穂高郵便局 4,900 m								
その他							穂高支所 4,100 m								
3. 住棟・住戸の状況							全棟戸 10棟		40戸						
住棟・住戸番号	建設年度		構造	階数	規模	戸数 (戸)	住戸専用面積 (m ²)	耐用年数 (年)	築後経過年数 (年)	耐用年数判定	耐震性	浴室	便所	備考	
	和暦	西暦													
2	5~8号	S46	1971	簡平	1	2KB	4	37.62	30	54	×	×	×	×	
3	9~12号	S46	1971	簡平	1	2KB	4	35.28	30	54	×	×	×	×	R07全改修
4	13~16号	S47	1972	簡平	1	2KB	4	35.28	30	53	×	×	×	×	"
5	17~20号	S47	1972	簡平	1	2KB	4	35.28	30	53	×	×	×	×	
6	21~24号	S47	1972	簡平	1	2KB	4	35.28	30	53	×	×	×	×	
7	25~28号	S47	1972	簡平	1	2KB	4	35.28	30	53	×	×	×	×	
8	29~32号	S48	1973	簡平	1	2KB	4	35.28	30	52	×	×	×	×	
9	33~36号	S48	1973	簡平	1	2KB	4	35.28	30	52	×	×	×	×	
10	37~40号	S48	1973	簡平	1	2KB	4	35.28	30	52	×	×	×	×	
11	41~44号	S48	1973	簡平	1	2KB	4	35.28	30	52	×	×	×	×	
<凡例> 耐用年数 耐震性 浴室 便所 ○ 耐用年数未経過 ○ 耐震性有 ○ 入浴設備完備 ○ 水洗 △ 耐用年数1/2経過 △ 耐震性未診断 △ 室内スペース有 △ 下水道区域内未接続 × 耐用年数経過 × 耐震性無 × 室内設置不可能 × 汲取り															
4. 修繕・改善・建替え・用途廃止等の履歴															
建替事業実績		無													
改善事業実績		平成16年度	外灯修繕1か所												
		平成23年度	給水管布設替え(16、17号)												
		平成24年度	給水管布設替え(27号)												
		平成25年度	給水管布設替え(23号)												
		平成26年度	火災による1戸取り壊し(46-4号)												
		平成27年度	給水管布設替え(15、19、30、42号)												
		平成28年度	火災による1棟3戸の棟を取り壊し(46-1~3号棟)												
		令和07年度	全面改修工事(9-12号、13-16号)												
用途廃止等															
5. 付記事項・その他															
・46-4号棟火災により除却(H27.3) ・46-1~3号棟(1棟3戸)H27.2に発生した火災の部屋と同じ棟のため取壊し(H29.3)															

6. 配置図

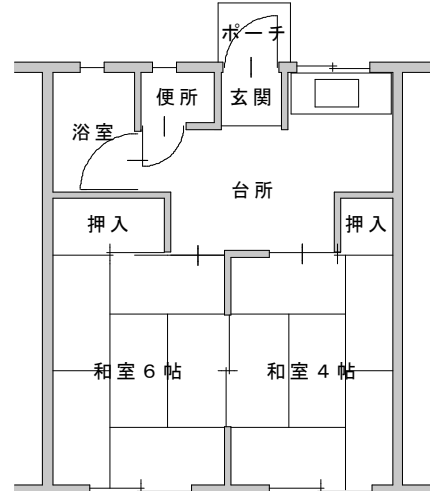


昭和46~48年度建設 簡易耐火構造平屋建 1~44号

7. 平面図



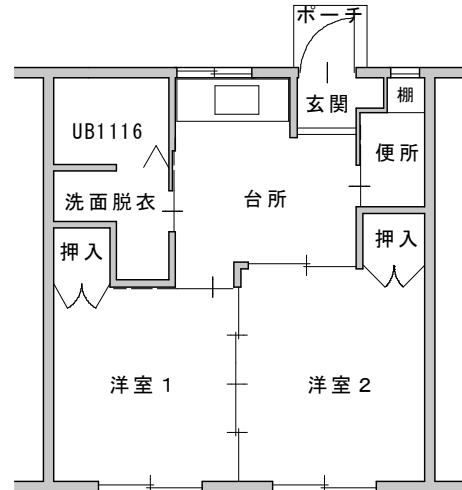
昭和46年度建設 5~8号



昭和47~48年度建設 17~44号



昭和46年度建設 簡易耐火構造平屋建 9~12号



昭和46年度建設 簡易耐火構造平屋建 13~16号

8. 現況写真

写真①



写真②



写真③



写真④



写真⑤

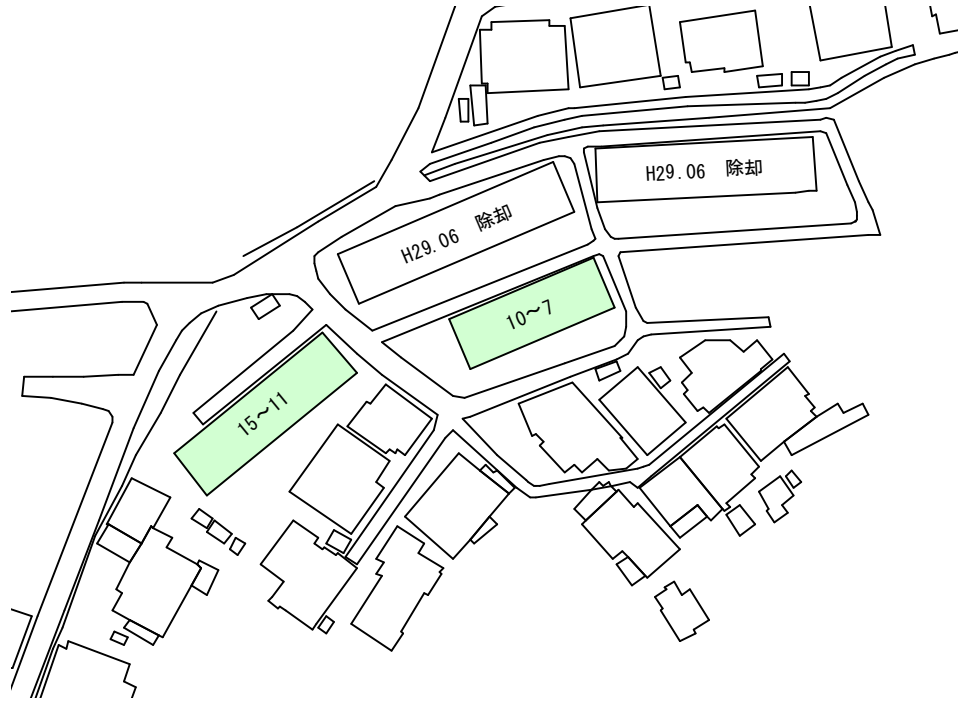
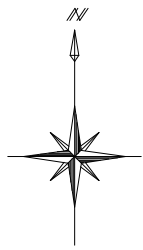


写真⑥



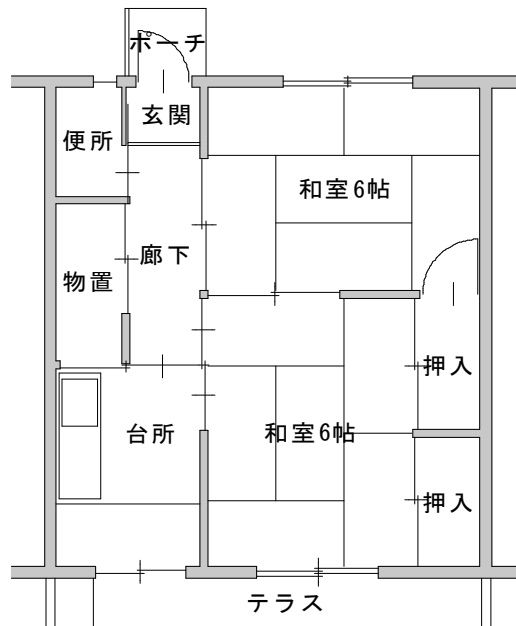
安曇野市 公営住宅等団地別・住棟別概況								団地名 108		【市営住宅】		明 科			
1. 立地条件								2. 敷地条件							
所在地		明科中川手3627 ほか						敷地		所有区分		市有地			
都市計画		市街化区域		線引きなし				基盤施設		面積		3,628.88 m ²			
		用途地域		指定なし						土地の形状		平坦地			
		その他の指定		土砂災害警戒区域(急傾斜)						その他					
		指定容積率		200		%				取付道路幅員		3.5 m			
		指定建ぺい率		60		%				その他					
DID地区		地区外						共用施設		集会所		無			
交通条件		駅		JR明科駅		100 m				児童遊園		無			
		バス停								m		駐車場(台数)		無 台	
公共施設		保育所・幼稚園		明科南保育園		1,400 m				駐輪場		無			
		小学校		明南小学校		800 m				排水方式		汲取り			
		中学校		明科中学校		700 m		ガス供給方式		LPガス					
		病院		穂高病院		5,800 m		給水方式		市営上水道					
		公民館		明科第一地区公民館		100 m									
		郵便局		明科郵便局		500 m									
		その他		明科総合支所		400 m									
3. 住棟・住戸の状況								全棟戸		2棟		9戸			
住棟・住戸番号		建設年度		構造	階数	規模	戸数 (戸)	住戸 専用 面積 (m ²)	耐用 年数 (年)	築後 経過 年数 (年)	耐用 年数 判定	耐震 性	浴室 設置	水洗 便所	備考
		和暦	西暦												
1	1~6号	S31	1956	簡平	1	2K	5	35.56			H29.03除却済				
2	7~10号	S31	1956	簡平	1	2K	4	35.56	30	69	×	×	×	×	10号集会所
3	11~15号	S32	1957	簡平	1	2K	5	35.56	30	68	×	×	×	×	
4	16~21号	S33	1958	簡平	1	2K	6	35.56			H29.03除却済				
<p><凡例> 耐用年数 耐震性 浴室設置 水洗便所</p> <p>○ 耐用年数未経過 ○ 耐震性有 ○ 入浴設備完備 ○ 水洗</p> <p>△ 耐用年数1/2経過 △ 耐震性未診断 △ 室内スペース有 △ 下水道区域内未接続</p> <p>× 耐用年数経過 × 耐震性無 × 室内設置不可能 × 汲取り</p>															
4. 修繕・改善・建替え・用途廃止等の履歴															
建替事業実績		無													
改善事業実績		住戸		火災警報器 電池式10年タイプ設置 (H31)											
		共用部		無											
		屋外・外構		無											
用途廃止等															
5. 付記事項・その他															
<ul style="list-style-type: none"> ・団地敷地の南東側の一部が地滑り危険区域に指定されている。 ・33-18号入居者32-12号へ、33-20号入居者32-11号へ移転 (H29.3) ・31-1~6号棟 (1棟6戸)、33-16~21号棟 (1棟6戸) 空棟のため取壊し (H29.11) 															

6. 配置図



昭和31~32年度建設 簡易耐火構造平屋建 7~15号

7. 平面図



昭和31~32年度建設 簡易耐火構造平屋建 7~15号

8. 現況写真

写真①



7～9号北西側

写真②



7～9号南西側

写真③



11～15号北東面

写真④



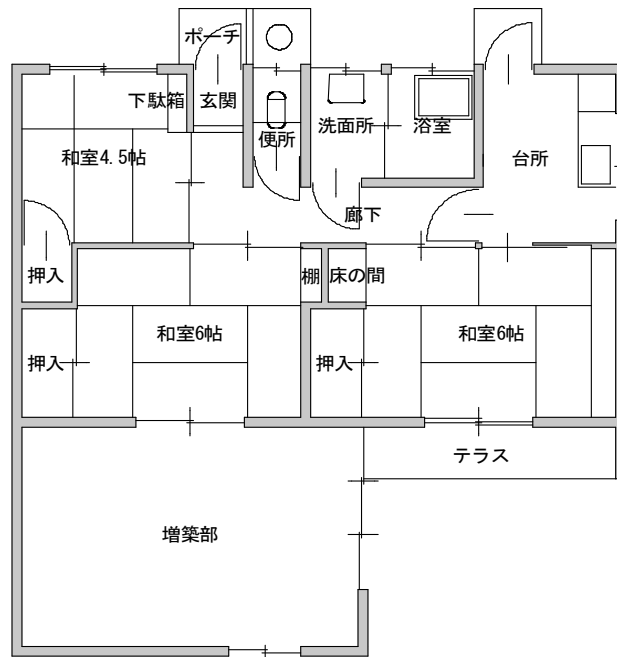
11～15号南東面

6. 配置図



昭和49年度建設 簡易耐火構造平屋建 1～2号

7. 平面図



昭和49年度建設 簡易耐火構造平屋建 1～2号

8. 現況写真

写真①



1号棟東面

写真②



1号棟北西面

写真③



1号棟北西面

写真④



2号棟北東面

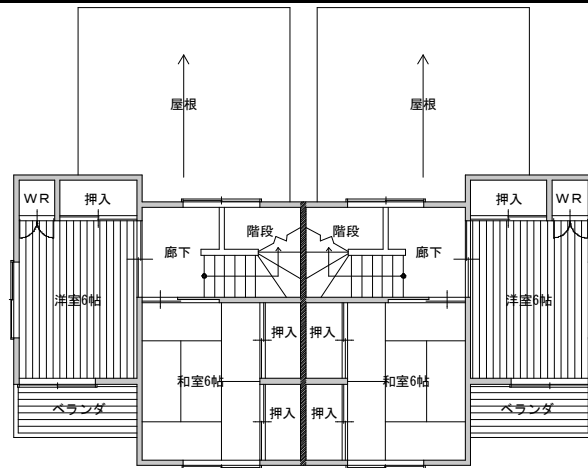
安曇野市 公営住宅等団地別・住棟別概況							団地名 110 【市営住宅】		柳 瀬					
1. 立地条件							2. 敷地条件							
所在地		明科中川手4590-12 ほか					敷地	所有区分		市有地				
都市計画	市街化区域		線引きなし			面積		3,900.73 m ²		平坦地				
	用途地域		指定なし				土地の形状	平坦地		その他				
	その他の指定					取付道路幅員		8.0 m		その他				
	指定容積率		200 %				共用施設	集会所		無				
	指定建ぺい率		60 %			児童遊園		無						
DID地区		地区外					駐車場(台数)		24 台					
交通条件		駅		JR明科駅 1,400 m			駐輪場		無					
バス停							排水方式		合併浄化槽					
公共施設		保育所・幼稚園		明科南保育園 2,300 m			ガス供給方式		LPガス					
小学校		明南小学校 2,300 m			給水方式		市営上水道							
中学校		明科中学校 2,400 m												
病院		穂高病院 7,100 m												
公民館		大足地区公民館 900 m												
郵便局		明科郵便局 1,700 m												
その他		明科総合支所 1,600 m												
3. 住棟・住戸の状況							全棟戸 6棟 12戸							
住棟・住戸番号	建設年度		構造	階数	規模	戸数 (戸)	住戸専用面積 (m ²)	耐用年数 (年)	築後経過年数 (年)	耐用年数判定	耐震性	浴室	便所	備考
	和暦	西暦												
1	1号	H07	1995	木二	2	3DKY	79.33	30	30	○	○	○	○	
	2号						79.33							
2	3号	H07	1995	木二	2	3DKY	79.33	30	30	○	○	○	○	
	4号						79.33							
3	5号	H07	1995	木二	2	3DKY	79.33	30	30	○	○	○	○	
	6号						79.33							
4	7号	H08	1996	木二	2	3DKY	79.33	30	29	○	○	○	○	
	8号						79.33							
5	9号	H08	1996	木二	2	3DKY	79.33	30	29	○	○	○	○	
	10号						79.33							
6	11号	H08	1996	木二	2	3DKY	79.33	30	29	○	○	○	○	
	12号						79.33							
<凡例> 耐用年数 ○ 耐用年数未経過 △ 耐用年数1/2経過 × 耐用年数経過 耐震性 ○ 耐震性有 △ 耐震性未診断 × 耐震性無 浴室設置 ○ 入浴設備完備 △ 室内スペース有 × 室内設置不可能 水洗便所 ○ 水洗 △ 下水道区域内未接続 × 汲取り														
4. 修繕・改善・建替え・用途廃止等の履歴														
建替事業実績		無												
改善事業実績		平成18年度	給湯配管布設替工事(全戸)、点検口設置(全戸)											
		平成25年度	外壁塗装改修工事(1~2号棟、11~12号棟)											
		平成26年度	外壁塗装改修工事(3~4号棟、11~13号棟)、給湯器交換(12号)											
		平成27年度	外壁塗装改修工事(7~8号棟、9~10号棟)											
		平成28年度	不凍栓交換工事(3~4号棟、5~6号棟)											
		平成29年度	不凍栓交換工事(1~2号棟、7~8号棟)、給湯器交換(1~2号棟、7~8号棟)											
		平成30年度	給湯器交換(5~6号棟、10~11号棟)											
		令和05年度	ベランダ柱補強工事(3, 6, 7, 8, 10, 11, 12号)											
		令和06年度	ベランダ柱補強工事(1, 2, 4, 5, 9号)											
用途廃止等														
5. 付記事項・その他														

6. 配置図

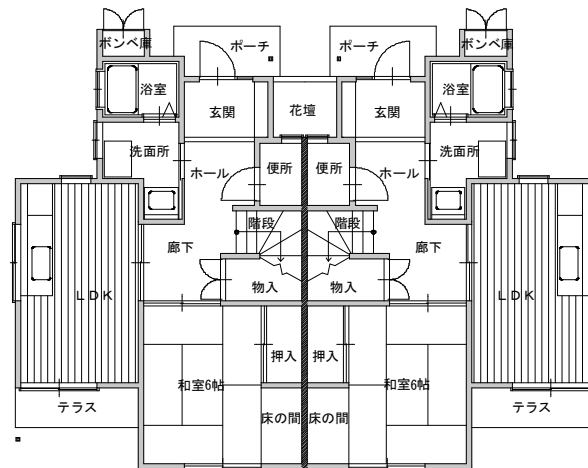


平成07年度建設 木造二階建

7. 平面図



2階平面図



1階平面図

平成07・08年度建設 木造二階建

8. 現況写真

写真①



団地内全景

写真②



11～12号棟北西面

写真③



5～6号棟南西面

写真④



9～10号棟北西面

写真⑤



5～6号棟南東面

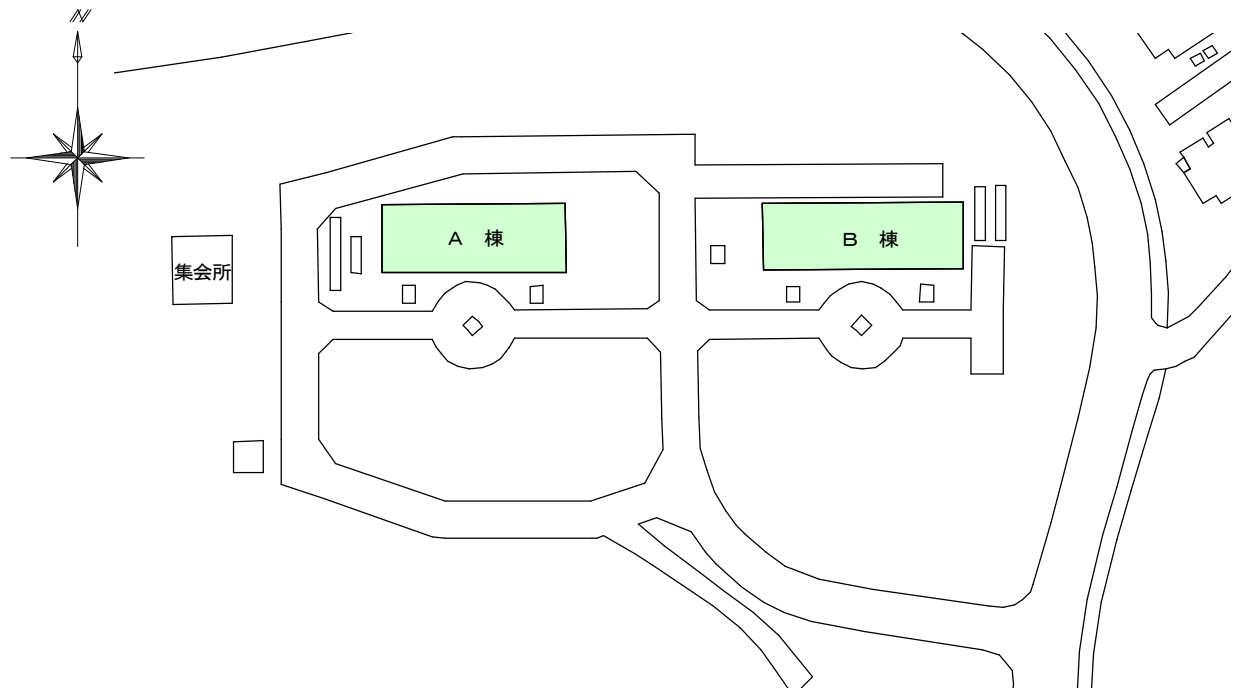
写真⑥



7～8号棟北東面

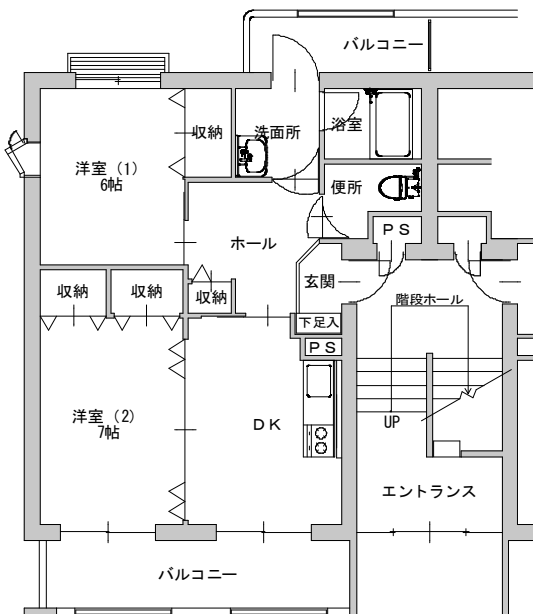
安曇野市 公営住宅等団地別・住棟別概況				団地名 111 【市営住宅】		ファミリー 柳 瀬								
1. 立地条件				2. 敷地条件										
所在地	明科中川手6804-3 ほか			敷地	所有区分	市有地								
都市計画	市街化区域	線引きなし			面積	6,740.00 m ²								
	用途地域	指定なし		土地の形状	平坦地									
	その他の指定			その他										
	指定容積率	200 %		基盤施設	取付道路幅員	8.0 m								
	指定建ぺい率	60 %			その他									
DID地区	地区外			共用施設	集会所	有								
交通条件	駅	J R明科駅	1,500 m		児童遊園	有								
	バス停			駐車場(台数)	35 台									
公共施設	保育所・幼稚園	明科南保育園	2,400 m	駐輪場	有									
	小学校	明南小学校	2,400 m	排水方式	合併浄化槽									
	中学校	明科中学校	2,500 m	ガス供給方式	L Pガス集中配管									
	病院	穂高病院	7,200 m	給水方式	市営上水道									
	公民館	大足地区公民館	900 m											
	郵便局	明科郵便局	1,800 m											
	その他	明科総合支所	1,700 m											
3. 住棟・住戸の状況				全棟戸	2 棟	24 戸								
住棟・住戸番号	建設年度		構造	階数	規模	戸数 (戸)	住戸専用面積 (m ²)	耐用年数 (年)	築後経過年数 (年)	耐用年数判定	耐震性	浴室	便所	備考
	和暦	西暦												
A	101	H13	2001	中耐	3	2DKY	12	70	24	○	○	○	○	
	102													
	103													
	105													
	201													
	202													
	203													
	205													
	301													
	302													
	303													
	305													
B	101	H13	2001	中耐	3	3DKY	12	70	24	○	○	○	○	
	102													
	103													
	105													
	201													
	202													
	203													
	205													
	301													
	302													
	303													
	305													
<凡例> 耐用年数 耐震性 浴室 便所 ○ 耐用年数未経過 ○ 耐震性有 ○ 入浴設備完備 ○ 水洗 △ 耐用年数1/2経過 △ 耐震性未診断 △ 室内スペース有 △ 下水道区域内未接続 × 耐用年数経過 × 耐震性無 × 室内設置不可能 × 汲取り														
4. 修繕・改善・建替え・用途廃止等の履歴														
建替事業実績	無													
改善事業実績	平成26年度	駐車場移設(A棟8区分)												
	平成27年度	外壁打診検査(A棟、B棟)												
	平成28年度	外壁修繕工事(A棟、B棟)												
用途廃止等														
5. 付記事項・その他														
・空地に同規模の建物が2棟建設可能														

6. 配置図

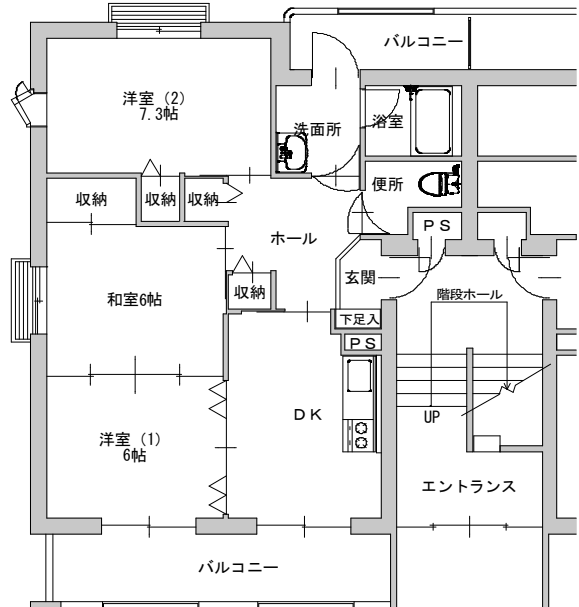


平成13年度建設 中層耐火構造三階建

7. 平面図



平成13年度建設 中層耐火構造三階建 A棟



平成13年度建設 中層耐火構造三階建 B棟

8. 現況写真

写真①



A号棟南西面

写真②



B号棟南西面

写真③



B号棟南東面

写真④



集会所

写真⑤



ガスバルク

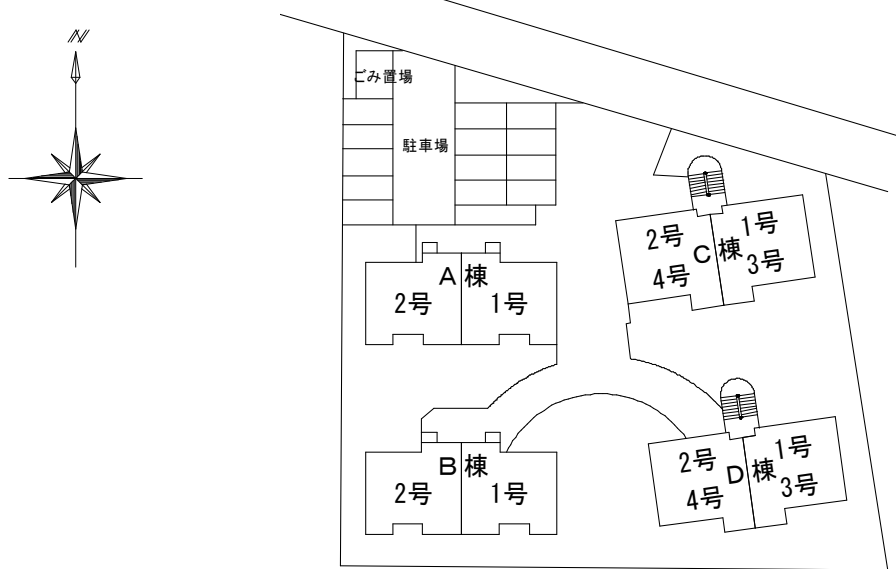
写真⑥



浄化槽

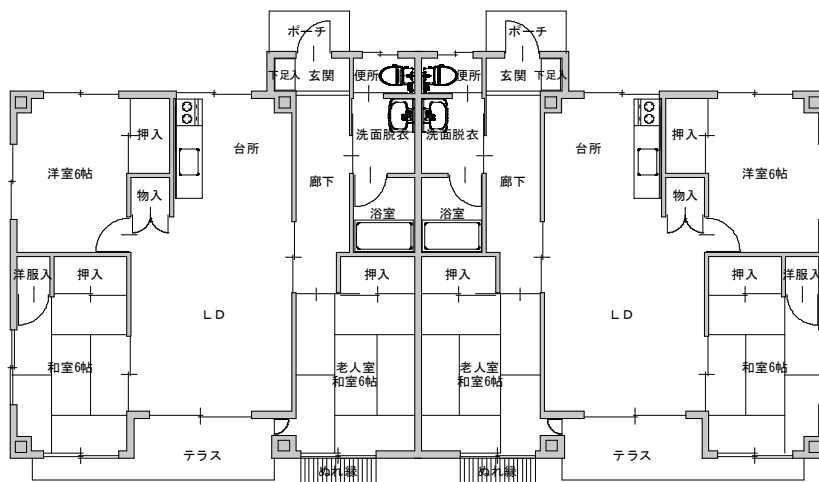
安曇野市 公営住宅等団地別・住棟別概況							団地名 112 【市営住宅】 三 田								
1. 立地条件							2. 敷地条件								
所在地 堀金三田1153-2							敷地		所有区分		市有地				
都市計画		市街化区域		線引きなし			面積		2,333.00 m ²						
		用途地域		指定なし			土地の形状		平坦地						
		その他の指定					その他								
		指定容積率		200 %			基盤施設		取付道路幅員		5.0 m				
		指定建ぺい率		60 %			その他								
DID地区		地区外					共用施設		集会所		無				
交通条件		駅		JR南豊科駅		3,400 m		児童遊園		無					
		バス停					駐車場(台数)		12 台						
公共施設		保育所・幼稚園		堀金保育園		600 m		駐輪場		無					
		小学校		堀金小学校		800 m		排水方式		公共下水道					
		中学校		堀金中学校		1,000 m		ガス供給方式		LPガス集中配管					
		病院		安曇野赤十字病院		3,600 m		給水方式		市営上水道					
		公民館		田尻地区公民館		600 m									
		郵便局		三田郵便局		500 m									
		その他		堀金支所		1,200 m									
3. 住棟・住戸の状況							全棟戸		4 棟		12 戸				
住棟・住戸番号		建設年度		構造	階数	規模	戸数 (戸)	住戸専用面積 (m ²)	耐用年数 (年)	築後経過年数 (年)	耐用年数判定	耐震性	浴室	便所	備考
		和暦	西暦												
A	A-1	H08	1996	耐平	1	3LDKY	2	73.66	70	29	○	○	○	○	
	A-2							73.66							
B	B-1	H08	1996	耐平	1	3LDKY	2	73.66	70	29	○	○	○	○	
	B-2							73.66							
C	C-1	H08	1996	耐二	2	3LDKY	4	79.77	70	29	○	○	○	○	
	C-2							79.77							
	C-3							79.77							
	C-5							79.77							
D	D-1	H08	1996	耐二	2	3LDKY	4	79.77	70	29	○	○	○	○	
	D-2							79.77							
	D-3							79.77							
	D-5							79.77							
<p><凡例> 耐用年数 耐震性 浴室設置 水洗便所</p> <p>○ 耐用年数未経過 ○ 耐震性有 ○ 入浴設備完備 ○ 水洗</p> <p>△ 耐用年数1/2経過 △ 耐震性未診断 △ 室内スペース有 △ 下水道区域内未接続</p> <p>× 耐用年数経過 × 耐震性無 × 室内設置不可能 × 汲取り</p>															
4. 修繕・改善・建替え・用途廃止等の履歴															
建替事業実績		無													
改善事業実績		平成16年度	防犯灯設置工事												
		平成22年度	給湯器交換(A-1号)												
		平成23年度	給湯器交換(C-1号)												
		平成27年度	給湯器交換(B-2号、C-5号、D-5号)												
		平成28年度	屋根外壁改修工事(C,D棟)												
		平成29年度	屋根外壁改修工事(C,D棟)、給湯器交換(D-2号)												
		平成30年度	給湯器交換(A-2号、B-1号、C-1棟)												
用途廃止等															
5. 付記事項・その他															
・自動火災報知機設置(建設時)															

6. 配置図

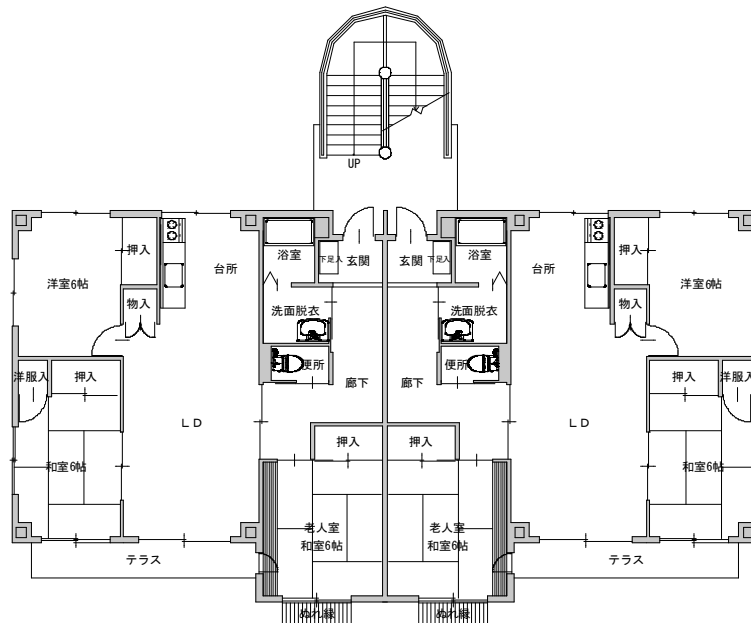


平成08年度建設 耐火構造平屋・二階建 A～D棟

7. 平面図



平成08年度建設 耐火構造平屋建 A～B棟



平成08年度建設 耐火構造二階建 C～D棟

8. 現況写真

写真①



C棟 北面

写真②



C棟 東面

写真③



D棟 北面

写真④



C棟 南面

写真⑤



A棟 北面

写真⑥



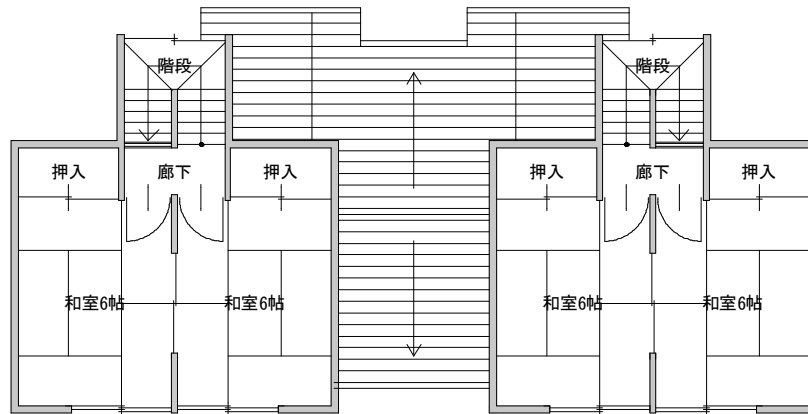
ガスバルク

安曇野市 公営住宅等団地別・住棟別概況							団地名 113		【市営住宅】		一日市場				
1. 立地条件							2. 敷地条件								
所在地		三郷明盛1265-1 ほか					敷地	所有区分		市有地					
都市計画	市街化区域	線引きなし				面積		4,256.58 m ²							
	用途地域	指定なし						土地の形状	平坦地						
	指定容積率	200 %							その他						
	指定建ぺい率	60 %					基盤施設	取付道路幅員		6.5 m					
DID地区	地区外					共用施設		集会所		有					
交通条件	駅	JR一日市場駅		600 m				児童遊園		有					
	バス停							駐車場(台数)		23 台					
公共施設	保育所・幼稚園	三郷東部保育園		1,000 m			駐輪場		無						
	小学校	三郷小学校		1,700 m		排水方式		公共下水道							
	中学校	三郷中学校		1,200 m		ガス供給方式		LPガス							
	病院	安曇野赤十字病院		6,300 m		給水方式		市営上水道							
	公民館	一日市場地区公民館		1,100 m											
	郵便局	三郷郵便局		900 m											
	その他	三郷支所		1,500 m											
	3. 住棟・住戸の状況							全棟戸		12 棟		23 戸			
住棟・住戸番号	建設年度		構造	階数	規模	戸数 (戸)	住戸専用面積 (m ²)	耐用年数 (年)	築後経過年数 (年)	耐用年数判定	耐震性	浴室	便所	備考	
	和暦	西暦													
1	2-1	H02	1990	木二	2	3DKY	2	66.15	30	35	○	○	○	○	
	2-2														
2	2-3	H02	1990	木二	2	3DKY	2	66.15	30	35	○	○	○	○	
	2-4														
3	2-5	H02	1990	木二	2	3DKY	2	66.15	30	35	○	○	○	○	
	2-6														
4	2-7	H02	1990	木二	2	3DKY	2	66.15	30	35	○	○	○	○	
	2-8														
5	2-9	H02	1990	木二	2	3DKY	2	66.15	30	35	○	○	○	○	
	2-10														
6	3-11	H03	1991	木二	2	2LDKY	2	65.27	30	34	○	○	○	○	
	3-12														
7	3-13	H03	1991	木二	2	2LDKY	2	65.27	30	34	○	○	○	○	
	3-14														
8	3-15	H03	1991	木二	2	2LDKY	2	65.27	30	34	○	○	○	○	
	3-16														
9	3-17	H03	1991	木二	2	2LDKY	2	65.27	30	34	○	○	○	○	
	3-18														
10	3-19	H03	1991	木平	1	3DKY	1	72.71	30	34	○	○	○	○	身障者用
11	4-21	H04	1992	木二	2	3DKY	2	72.22	30	33	○	○	○	○	
	4-22														
12	4-23	H04	1992	木二	2	3DKY	2	72.22	30	33	○	○	○	○	
	4-24														
<凡例> 耐用年数 耐震性 浴室 便所 ○ 耐用年数未経過 ○ 耐震性有 ○ 入浴設備完備 ○ 水洗 △ 耐用年数1/2経過 △ 耐震性未診断 △ 室内スペース有 △ 下水道区域内未接続 × 耐用年数経過 × 耐震性無 × 室内設置不可能 × 汲取り															
4. 修繕・改善・建替え・用途廃止等の履歴															
改善事業実績		平成15年度	下水道接続工事(全戸)												
		平成22年度	給湯器交換(2-4号、2-7号、2-10号)												
		平成23年度	給湯器交換(2-6号)												
		平成24年度	給湯器交換(2-2号)												
		平成25年度	外壁塗装改修工事(3-11~12号棟、3-13~14号棟)												
		平成26年度	外壁塗装改修工事(3-15~16号棟、3-17~18号棟)、給湯器交換(2-8号)												
		平成27年度	外壁塗装改修工事(3-19号棟、4-21~22号棟、4-23~24号棟) 給湯器交換(2-5号、3-19号、4-24号)												
		平成28年度	外壁塗装改修工事(2-1・2棟、2-3・4棟)、給湯器交換(2-1号、2-3号)												
		平成29年度	外壁塗装改修工事(2-5・6棟、2-7・8棟)、給湯器交換(2-9号、3-14号)												
		平成30年度	外壁塗装改修工事(2-9・10棟、2-7・8棟)、給湯器交換(3-13号、3-15号、3-18号)												
		令和05年度	白蟻被害修繕(2-1, 2-2, 3-14)												
		令和06年度	公園防草シート敷工事												
用途廃止等															
5. 付記事項・その他															

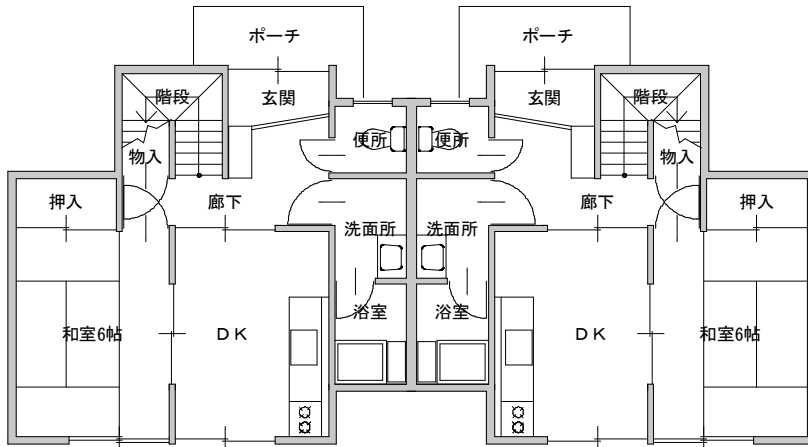
6. 配置図



7. 平面図



2階平面図



1階平面図

平成2~4年度建設 木造平屋・二階建 1~12棟

8. 現況写真

写真①



1号棟 南東面

写真②



5号棟 北面

写真③



8号棟 南東面

写真④



10号棟北西面（身障者用）

写真⑤



集会所

写真⑥



公園

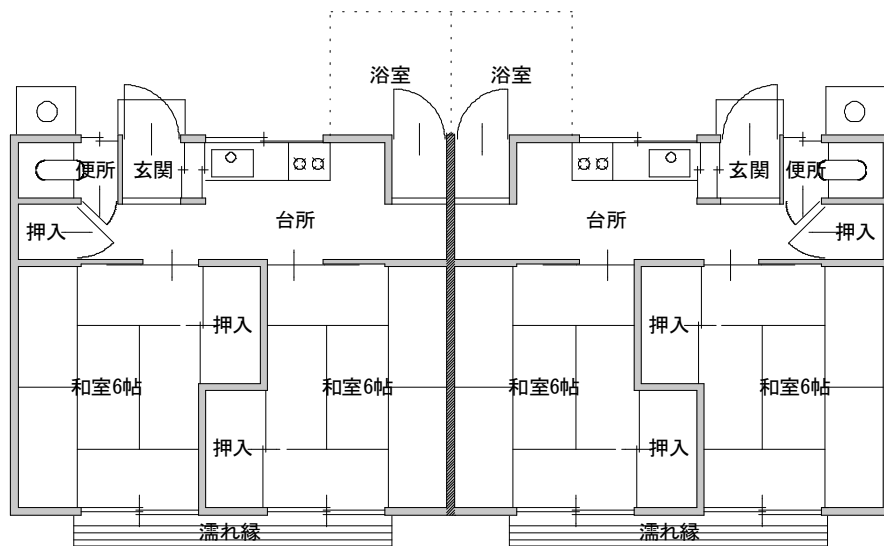
安曇野市 公営住宅等団地別・住棟別概況							団地名 114		【市営住宅】		七日市場				
1. 立地条件							2. 敷地条件								
所在地		三郷明盛768-1					敷地		所有区分		市有地				
都市計画		市街化区域		線引きなし					面積		2,639.70 m ²				
		用途地域		指定なし			土地の形状		平坦地						
		その他の指定					その他								
		指定容積率		200 %			基盤施設		取付道路幅員		8.0・5.0 m				
		指定建ぺい率		60 %					その他						
DID地区		地区外					共用施設		集会所		無				
交通条件		駅		JR一日市場駅 1,000 m					児童遊園		無				
				JR梓橋駅 1,200 m			駐車場(台数)		無 台						
公共施設		保育所・幼稚園		三郷東部保育園 1,000 m			駐輪場		無						
		小学校		三郷小学校 2,100 m			排水方式		汲取り						
		中学校		三郷中学校 1,600 m			ガス供給方式		LPガス						
		病院		安曇野赤十字病院 6,700 m			給水方式		市営上水道						
		公民館		七日市場地区公民館 600 m											
		郵便局		三郷郵便局 1,300 m											
		その他		三郷支所 1,800 m											
3. 住棟・住戸の状況							全棟戸		7棟		14戸				
住棟・住戸番号		建設年度		構造	階数	規模	戸数 (戸)	住戸専用面積 (m ²)	耐用年数 (年)	築後経過年数 (年)	耐用年数判定	耐震性	浴室	便所	備考
		和暦	西暦												
1	38-27号	S38	1963	木平	1	2KY	2	34.78	30	62	×	×	×	×	
	38-28号					2KY		34.78							
2	38-29号	S38	1963	木平	1	2KY	2	34.78	30	62	×	×	×	×	
	38-30号					2KY		34.78							
3	38-31号	S38	1963	木平	1	2KY	2	34.78	30	62	×	×	×	×	
	38-32号					2KY		34.78							
4	40-35号	S40	1965	木平	1	2KY	2	34.78	30	60	×	×	×	×	
	40-36号					2KY		34.78							
5	40-37号	S40	1965	木平	1	2KY	2	34.78	30	60	×	×	×	×	
	40-38号					2KY		34.78							
6	40-39号	S40	1965	木平	1	2KY	2	34.78	30	60	×	×	×	×	
	40-40号					2KY		34.78							
7	40-47号	S40	1965	木平	1	2KY	2	34.78	30	60	×	×	×	×	
	40-48号					2KY		34.78							
<p>〈凡例〉 耐用年数 耐震性 浴室 便所</p> <p>○ 耐用年数未経過 ○ 耐震性有 ○ 入浴設備完備 ○ 水洗</p> <p>△ 耐用年数1/2経過 △ 耐震性未診断 △ 室内スペース有 △ 下水道区域内未接続</p> <p>× 耐用年数経過 × 耐震性無 × 室内設置不可能 × 汲取り</p>															
4. 修繕・改善・建替え・用途廃止等の履歴															
建替事業実績		無													
改善事業実績		住戸		火災警報器 電池式10年タイプ設置 (H31)											
		共用部		無											
		屋外・外構		無											
用途廃止等															
5. 付記事項・その他															

6. 配置図



昭和38~40年度建設 木造平屋建

7. 平面図



昭和38~40年度建設 木造平屋建

8. 現況写真

写真①



31-32号棟 南東面

写真②



37-38号棟 北西面

写真③



31-32号棟 北東面

写真④



29-30号棟 南東面

写真⑤



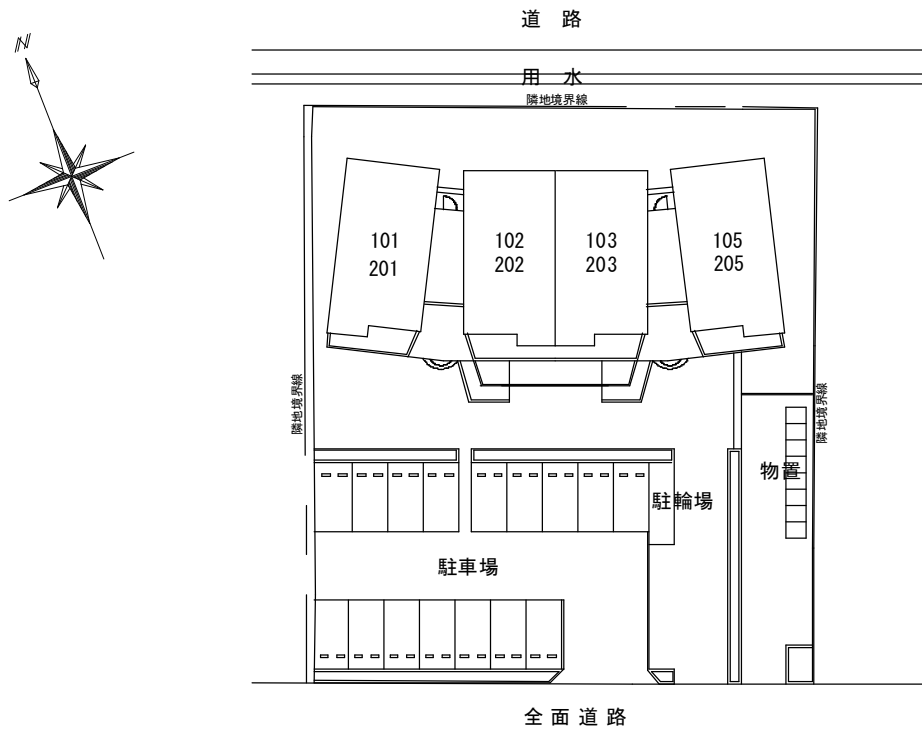
全景 南東面より

写真⑥



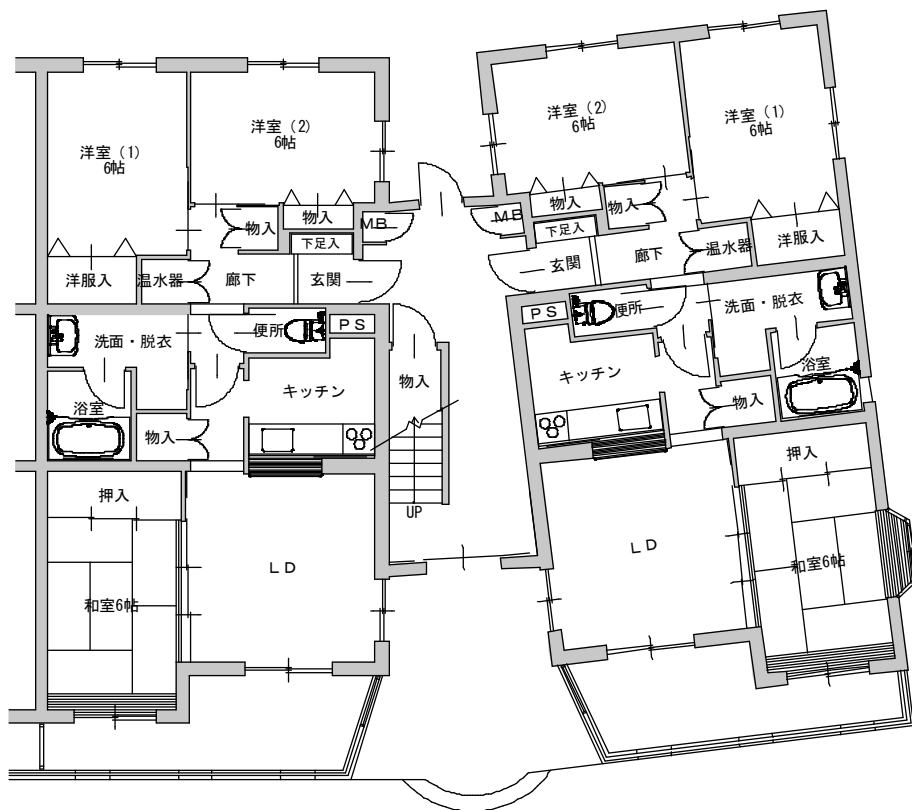
団地内通路 南面より

6. 配置図



平成15年度建設 耐火構造二階建

7. 平面図



平成15年度建設 耐火構造二階建

8. 現況写真

写真①



南面より

写真②



南東面より

写真③



南面より

写真④



西面より

写真⑤



外部物置

写真⑥



自転車置き場

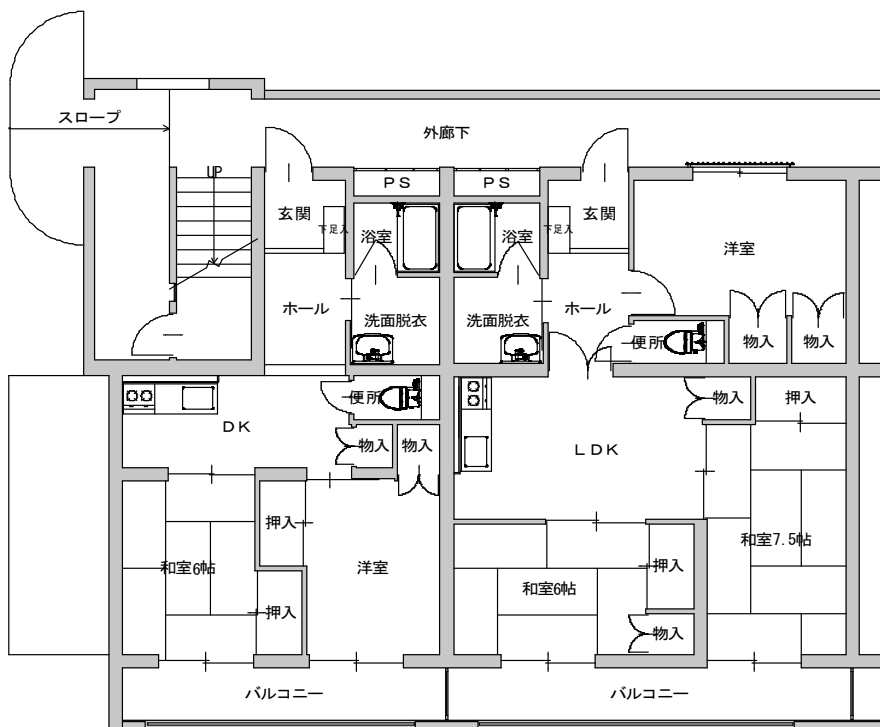
安曇野市 公営住宅等団地別・住棟別概況							団地名 202 【特定公共賃貸住宅】		追 分					
1. 立地条件							2. 敷地条件							
所在地	穂高北穂高2947-2 ほか						敷 地	所有区分	市有地					
都市計画	市街化区域	線引きなし						面積	9,782.55 m ²					
	用途地域	指定なし						土地の形状	平坦地					
	その他の指定							その他						
	指定容積率	100		%		基盤施設		取付道路幅員	5.0 m					
	指定建ぺい率	60		%			その他							
DID地区	地区外						共用施設	集会所	有					
交通条件	駅	JR安曇追分駅		500 m		児童遊園		有						
	バス停							駐車場(台数)	84 台					
公共施設	保育所・幼稚園	北穂高保育園		2,500 m		駐輪場		有						
	小学校	穂高北小学校		1,500 m		排水方式		公共下水道						
	中学校	穂高西中学校		3,700 m		ガス供給方式	LPガス集中配管							
	病院	穂高病院		3,900 m		給水方式	市営上水道							
	公民館	島新田地区公民館		500 m										
	郵便局	田沢郵便局		1,200 m										
	その他	穂高支所		4,400 m										
3. 住棟・住戸の状況							全棟戸 1 棟 16 戸 (うち公営4戸、特公賃12戸)							
住棟・住戸番号	建設年度		構造	階数	規模	戸数 (戸)	住戸専用面積 (m ²)	耐用年数 (年)	築後経過年数 (年)	耐用年数判定	耐震性	浴室	便所	備考
	和暦	西暦												
E	E-1-1	H16	2004	耐二	2	16 公2DKY: 4戸 特3LDKY: 12戸	49.26	70	21	○	○	○	○	公営住宅
	E-1-2特						72.75							特定公共賃貸住宅
	E-1-3特						72.75							特定公共賃貸住宅
	E-1-4特						72.75							特定公共賃貸住宅
	E-1-5特						72.75							特定公共賃貸住宅
	E-1-6特						72.75							特定公共賃貸住宅
	E-1-7特						72.75							特定公共賃貸住宅
	E-1-8						49.26							公営住宅
	E-2-1						49.26							公営住宅
	E-2-2特						72.75							特定公共賃貸住宅
	E-2-3特						72.75							特定公共賃貸住宅
	E-2-4特						72.75							特定公共賃貸住宅
	E-2-5特						72.75							特定公共賃貸住宅
	E-2-6特						72.75							特定公共賃貸住宅
	E-2-7特						72.75							特定公共賃貸住宅
	E-2-8						49.26							公営住宅
<凡例> 耐用年数 ○ 耐用年数未経過 △ 耐用年数1/2経過 × 耐用年数経過 耐震性 ○ 耐震性有 △ 耐震性未診断 × 耐震性無 浴室設置 ○ 入浴設備完備 △ 室内スペース有 × 室内設置不可能 水洗便所 ○ 水洗 △ 下水道区域内未接続 × 汲取り														
4. 修繕・改善・建替え・用途廃止等の履歴														
建替事業実績		無												
改善事業実績		住戸	火災警報器 電池式10年タイプ設置											
		共用部	無											
		屋外・外構	防犯灯3基設置(H17)、来客用駐車場整備(H17)、下水道接続工事(H26)											
用途廃止等														
5. 付記事項・その他														

6. 配置図



平成16年度建設 耐火構造二階建 E棟

7. 平面図



公営2DKタイプ

特公賃3LDKタイプ

平成16年度建設 耐火構造二階建 E棟

8. 現況写真

写真①



E棟南東面

写真②



児童公園

写真③



E棟北東面

写真④



集会所